

Zeitschrift: Schweizer Schule
Herausgeber: Christlicher Lehrer- und Erzieherverein der Schweiz
Band: 63 (1976)
Heft: 11

Werbung

Nutzungsbedingungen

Die ETH-Bibliothek ist die Anbieterin der digitalisierten Zeitschriften auf E-Periodica. Sie besitzt keine Urheberrechte an den Zeitschriften und ist nicht verantwortlich für deren Inhalte. Die Rechte liegen in der Regel bei den Herausgebern beziehungsweise den externen Rechteinhabern. Das Veröffentlichen von Bildern in Print- und Online-Publikationen sowie auf Social Media-Kanälen oder Webseiten ist nur mit vorheriger Genehmigung der Rechteinhaber erlaubt. [Mehr erfahren](#)

Conditions d'utilisation

L'ETH Library est le fournisseur des revues numérisées. Elle ne détient aucun droit d'auteur sur les revues et n'est pas responsable de leur contenu. En règle générale, les droits sont détenus par les éditeurs ou les détenteurs de droits externes. La reproduction d'images dans des publications imprimées ou en ligne ainsi que sur des canaux de médias sociaux ou des sites web n'est autorisée qu'avec l'accord préalable des détenteurs des droits. [En savoir plus](#)

Terms of use

The ETH Library is the provider of the digitised journals. It does not own any copyrights to the journals and is not responsible for their content. The rights usually lie with the publishers or the external rights holders. Publishing images in print and online publications, as well as on social media channels or websites, is only permitted with the prior consent of the rights holders. [Find out more](#)

Download PDF: 26.01.2026

ETH-Bibliothek Zürich, E-Periodica, <https://www.e-periodica.ch>

FLECHTEN —

ein modernes Hobby für jedermann

- grösste Auswahl an Flechtmaterialien in der ganzen Schweiz
- dank Gross- und Direktimport äusserst günstige Preise
- fachmännische Beratung
- sofortige Ausführung Ihrer Aufträge



Verlangen Sie unverbindlich unsere detaillierte Preis- und Bestellliste.

VEREINIGTE BLINDENWERKSTÄTTEN

Postfach, 3000 Bern 9, Telefon 031 - 23 34 51
Montag bis Freitag 08.00–12.00, 13.30–18.00 Uhr

Name

PLZ/Ort

Strasse

Schule

Zuger Schulwand- tafeln

** absolut glanzfreie
Schreibflächen
* magnethaftend
* solide
Konstruktion*

- Kunstharz-Wandtafeln mit magnethaftender Metallfolie
- Vielseitiges Fabrikationsprogramm für alle Schulzwecke
- Projektionsschirme
- Seit 1914 Erfahrung im Wandtafelbau

Verlangen Sie unsern instruktiven Bildkatalog mit Preisliste und Referenzen.

EUGEN KNOBEL ZUG
Chamerstrasse 115 Tel. 042/21 22 38

Gemeinde Wittnau AG

Wir suchen auf Beginn des Wintersemesters
(9. August 1976)

1 Primarlehrer

für die 3. und 4. Klasse.

Erwünscht wäre eine Lehrkraft, welche im Nebenamt als

Kirchenchorleiter und Organist

amtieren könnte.

Bewerber sind freundlich eingeladen, sich an untenstehende Amtsstellen zu wenden, wo alle näheren Auskünfte gegeben werden.

Für die Schulpflege:

Herr Anton Köchli, 5265 Wittnau, ☎ 064 - 61 17 92

Für die Kirchenpflege:

Herr Karl Husner-Broghe, 5265 Wittnau,
☎ 064 - 61 12 30.

25-145514

Gesucht

Sekundarlehrer phil. I

für zweiteilige Sekundarschule im Kanton Luzern
(1. und 2. Klasse). – Stellenantritt: August 1976.
Handschriftliche Offerten sind umgehend einzureichen unter Chiffre 25-145548 an Permedia,
Hirschmattstrasse 36, 6002 Luzern.

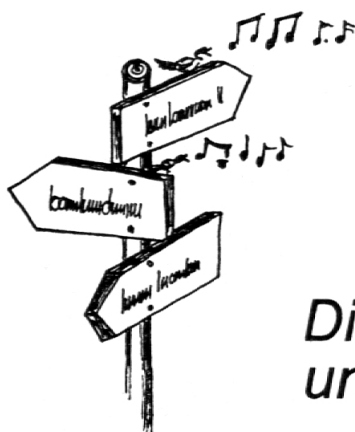
INTONA – Musikinstrumente

Kantelen 7, 11 15 Saiten und Originalkopien
Streichpsalter Sopran, Alt, Tenor, Bass
Leierharfen 2 Ausführungen
Klangstäbe mit Holzresonanzkörpern, gross und klein
Schulsortimente – Klangstäbe für Behinderte
Instrumente für Heilpädagogik, Kindergarten, Schulen,
Musikschulen usw.

INTONA Musikinstrumentenbau

G. Schamberger, Freiestr. 33, 8610 Uster, Tel. 01 - 87 29 35

Unsere Musikinstrumente sind formschön, handwerklich
und klanglich einwandfrei gebaut.



Die Schule unterwegs ...

Ferienheim Moos Unterägeri

Ideale Unterkunft für J+S-Lager und Schulen.
Mit oder ohne Pensionsverpflegung.
Beste Referenzen. Neuer Skilift.

Anmeldung und Auskunft:

Albert Iten, Molkerei

6314 Unterägeri ZG, Telefon 042 - 72 13 71

LANDSCHULWOCHEN FERIENLAGER JUGENDLAGER SKILAGER

im CVJM-Ferienheim La Punt (Engadin), geeignet
für 5 bis 90 Personen!

Auskunft und Anmeldung:

Stiftung CVJM-Ferienheim

Geschäftsstelle: Florastrasse 14, 9000 St. Gallen

Zoologischer Garten Basel

Wie wäre es mit einer Schul- oder Familienreise
in den weltbekannten Basler Zoo?

Besuchen Sie

- sein einzigartiges Affenhaus
- das neue Vivarium mit seiner traumhaften Welt der Fische und Reptilien
- den schönen alten Park mit den vielen seltenen Tieren

Auskunft und Prospekte:

Zoologischer Garten, 4051 Basel

Telefon 061 - 39 30 15



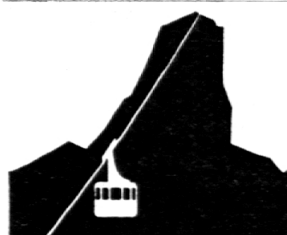
Freulerpalast Näfels

erbaut von Gardeoberst Kaspar Freuler
(1642-1647) mit

Museum des Landes Glarus

für Geschichte, Kultur, Wirtschaftsleben

Telefon 058 - 34 13 78



Ihre Schulreise aufs Stockhorn

- Einzigartige Aussicht über 200 Berggipfel
- Tiefblick auf Thunersee und Berner Mittelland
- Über 65 km markierte Berg- und Wanderwege
- **Neu!** Übernachtungsmöglichkeiten (Massenlager) bei der Bergstation
- Restaurant mit Sonnenterrasse bei der Mittelstation und auf dem Stockhorngipfel

Auskunft: Stockhornbahn AG Erlenbach i. S.

Telefon 033 - 81 21 81

Zugerland - Schulreisen

nach dem historischen Zug am herrlichen Zugersee sind lohnend und billig!

Prospekte durch das Offizielle Verkehrsbüro Zug,
Telefon 042 - 21 00 78.

Mit einem Ausflug von Zug nach dem Zugerberg und von hier durch Wald und über Feld an den Ägerisee nach den Luftkurorten und Kinderparadiesen Unterägeri und Oberägeri oder aus der Zürichseegegend via SOB Gottschalkenberg, Menzingen oder Morgartendenkmal - Ägerisee

Damit kann der Besuch der bekannten Tropfsteinhöhlen «Höllgrotten» bei Baar (Haltestelle Tobelbrücke ZVB) verbunden werden.



«Rappi» der Jungdelphin

geboren am 30. Juli 1975 im Rapperswiler Kinderzoo – erste überlebende Delphingeburt im europäischen Binnenland. Vorführung während der Flipper-schau, mehrmals täglich im wettergeschützten Delphinarium.

Dazu über 400 Tiere aus aller Welt, Elefantenreiten, Ponyreiten, Rösslitramp, Schaubrüten. Preisgünstiges Restaurant und Picknickplätze.

Täglich geöffnet (auch an allen Feiertagen) von 9–18 Uhr (Mai bis August bis 19 Uhr).

Kollektiveintritt für Schulen:

Kinder	Fr. 1.50
Erwachsene	Fr. 4.—
Lehrer	gratis

Auskünfte:

Zoo-Büro, Telefon 055 - 27 52 22

URMIBERG RIGI

Idealer Ausgangspunkt für die interessanten Rigiwanderungen.

Auskunft und Prospekte:

Luftseilbahn Brunnen–Urmiberg

Telefon 043 - 31 14 05

BRUNNEN

Schulverlegung ins Appenzellerland

Appenzell – Neuerstellte Jugendunterkunft – direkt neben Hallenbad – kleine, freundliche Schlafräume – moderne Küche – grosser Esssaal, unterteilbar in 2 Klassenzimmer – Büro – Spielhalle – Magazine – günstige Preise.

Auskünfte

erteilt das Bezirkssekretariat Appenzell, Telefon 071 - 87 13 34.



MEINE WELT
= KLEINE WELT

Die Welt ist mein, sie geht mich an. Die Welt ist klein, ich bin den andern Völkern nah; wir sind voneinander abhängig.

Die Informationsschau der Immensee Missionare gibt Einblick in diese Zusammenhänge.

Schulklassen und Gruppen führen wir gerne persönlich durch die Ausstellung oder zeigen Ihnen auf Wunsch unsere missionarische Kurzfilme.

Melden Sie sich bitte vorher an über Telefon 041 - 81 10 66.

MISSIONSHAUS

Informationsdienst 6405 IMMENSEE

Verbinden Sie Ihre Schulreise mit einer Schifffahrt auf dem schönen Zürichsee



Besonders beliebte Reiseziele: Halbinsel Au, Insel Ufenau, Rapperswil (Kinderzoo) usw. Günstige Verbindungen mit Kursschiffen, Restauration an Bord.

Auskünfte:

Zürichsee-Schiffahrtsgesellschaft Tel. 01 - 45 10 33

Zum Erstellen eines

FERIENLAGERS IM OBERWALLIS

für ca. 60-100 Personen, erreichbar durch Strasse und Luftseilbahn, direkt neben grossem Skilift gelegen, suchen wir

BETEILIGUNG EINER GEMEINDE OD. SCHULE

(evtl. auch Übernahme des ganzen Projektes). Interessenten melden sich unter Chiffre P. 07-120939 an PUBLICITAS AG, 3900 Brig.



Verkehrsaus der Schweiz Planetarium – Cosmorama Luzern

Anschauungsunterricht am Ausstellungsobjekt – wertvolle Ergänzung zur Theorie im Klassenzimmer!

Die Entwicklung aller Verkehrsmittel zu Wasser, zu Lande und in der Luft, der Raumfahrt, des Post- und Fernmeldewesens und des Fremdenverkehrs erläutert mittels Originalfahrzeugen, Modellen und audiovisuellen Anlagen. **Für alle Stufen geeignete Schulprogramme im einzigen Planetarium der Schweiz.** Vollausrüstetes Arbeitszimmer; preiswertes Restaurant; freier Eintritt für Lehrpersonen.

1. März bis 30. November: täglich von 9 bis 18 Uhr

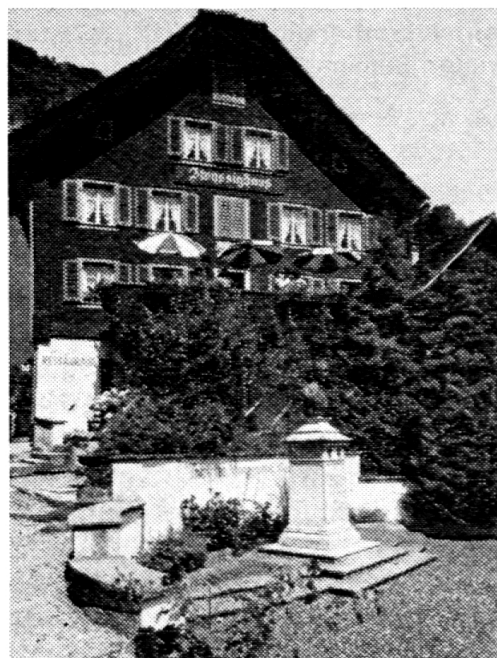
1. Dezember bis 28. Februar:

Dienstag bis Samstag von 11 bis 16 Uhr,

Sonntag von 10 bis 17 Uhr

Auskunft und Anmeldung: Telefon 041 - 31 44 44

Zwysighaus in Bauen am Vierwaldstättersee



Geburtshaus von P. Alberik Zwysig, Komponist des Schweizerpsalms

Heimelige Gasträume, auch geeignet für Tagungen, Bildungszirkel, Seminarien, Konzentrationswochen usw.

Pension und Restaurant

Gartenrestaurant

Ruheplatz am See

Zimmer (neu möbliert) mit fliessend Wasser

Das ganze Jahr geöffnet (Januar ausgenommen)

Pächter: A. Steffen-Lüthi, Rest. Zwysighaus,
6499 Bauen UR – Telefon 044 - 6 91 77

Ferienheim Fraubrunnen in Schönried BO

1300 m ü. M.

Eignet sich vortrefflich für Ferienlager, Landschulwochen, Wochenende.

Günstige Pauschalpreise. Auskunft erteilt:

Fritz Schmalz, Lehrer

3313 Büren zum Hof

Telefon 031 - 96 75 45