

**Zeitschrift:** Schweizer Schule  
**Herausgeber:** Christlicher Lehrer- und Erzieherverein der Schweiz  
**Band:** 63 (1976)  
**Heft:** 4

## **Werbung**

### **Nutzungsbedingungen**

Die ETH-Bibliothek ist die Anbieterin der digitalisierten Zeitschriften auf E-Periodica. Sie besitzt keine Urheberrechte an den Zeitschriften und ist nicht verantwortlich für deren Inhalte. Die Rechte liegen in der Regel bei den Herausgebern beziehungsweise den externen Rechteinhabern. Das Veröffentlichen von Bildern in Print- und Online-Publikationen sowie auf Social Media-Kanälen oder Webseiten ist nur mit vorheriger Genehmigung der Rechteinhaber erlaubt. [Mehr erfahren](#)

### **Conditions d'utilisation**

L'ETH Library est le fournisseur des revues numérisées. Elle ne détient aucun droit d'auteur sur les revues et n'est pas responsable de leur contenu. En règle générale, les droits sont détenus par les éditeurs ou les détenteurs de droits externes. La reproduction d'images dans des publications imprimées ou en ligne ainsi que sur des canaux de médias sociaux ou des sites web n'est autorisée qu'avec l'accord préalable des détenteurs des droits. [En savoir plus](#)

### **Terms of use**

The ETH Library is the provider of the digitised journals. It does not own any copyrights to the journals and is not responsible for their content. The rights usually lie with the publishers or the external rights holders. Publishing images in print and online publications, as well as on social media channels or websites, is only permitted with the prior consent of the rights holders. [Find out more](#)

**Download PDF:** 28.01.2026

**ETH-Bibliothek Zürich, E-Periodica, <https://www.e-periodica.ch>**

# Wir basteln in der Schule

## Günstig

für Arbeitslehrerinnen und Schulen

### Rindsleder zum Basteln

eignet sich sehr gut, mit der Nähmaschine zu verarbeiten. Bei Abnahme von 5 kg so lange Vorrat Fr. 2.- per Kilo, grössere Fr. 9.- per Kilo.

### Bastel-Pelzrestli

(Biberlamm) in diversen Farben, per Kilo Fr. 9.-  
Ganze Felle für Kleider

**Firma Lämmli-Gross, 5237 Mönthal AG**

Telefon 056 - 98 14 70

# ARM

**Webrahmen  
Handwebstühle**

für Sonderschulen  
Arbeitsschulen  
Hauswirtschaft

vom Spezialhaus ARM AG  
CH-3507 Biglen/Schweiz, Telefon 031 - 90 14 62

alles klebt mit

KP 1/71

# Konstruvit

*Sonderangebot  
für Schulen*

Gross-  
packungen zu 500 g  
und 1 kg, für  
Handarbeitsunter-  
richt in den Schulen.

Mit der Aus-  
gussdüse können  
die Stehdosen  
auf einfache Art  
immer wieder nach-  
gefüllt werden.

Verkauf durch den  
Fachhandel und durch  
Baumann+CoAG, Papeterie-  
artikel, 8703 Erlenbach/ZH  
Telefon 01/90 09 26



## Halbe Holzklammerli

für Bastelarbeiten, extra fein geschliffen, auch  
geeignete Pinsel dazu liefert

**Surental AG, 6234 Triengen, Tel. 045 - 74 12 24.**

25-140982



## SCHULWERKSTÄTTEN

Kartonage, Holz-,  
Metallbearbeitung

**HANS WETTSTEIN**

**8272 ERMATINGEN 3**

Wir liefern Materialien für  
Paddigrohrarbeiten. Beste  
Blaubandqualität. Verlan-  
gen Sie unsere Preisliste.  
Mit Ihrem Kauf helfen Sie  
unseren Invaliden.

## Blinden- und Invalidenarbeitsheim St. Jakob Zürich

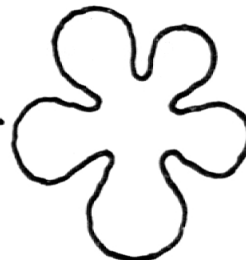
St. Jakobstrasse 7    8004 Zürich    Telefon 01 - 23 69 93



Schutzmarke für  
gemeinnützige Institution

 **Schubiger**

# Profax~ Arbeitsmappen zur «neuen Grammatik»



Die Mappen sind auf die neuen Sprachlehrmittel der 4. – 6. Klasse (Angst, Eichenberger, Linder) abgestimmt. Sie umfassen je 48 zweifarbig bedruckte, reich illustrierte Arbeitsblätter.

1 Ex. **7.80**

ab 30 Ex. **7.50**

ab 100 Ex. **7.30**

**Sprachbetrachtung/Sprachgewöhnung 1 (4. Klasse)** Zeitwort, Namenwort. Bestell-Nr. 491 22

**Sprachbetrachtung/Sprachgewöhnung 3 (5. Klasse)** Zeitwort, Namenwort. Bestell-Nr. 491 27

**Sprachbetrachtung/Sprachgewöhnung 5 (6. Klasse)** Zeitwort, Namenwort. Bestell-Nr. 491 32

Drei Mappen mit Übungen zu Artwort, Begleiter, Stellvertreter und Restgruppe erscheinen Mitte 76



Der blinde Passagier

Gib an, welche Zeitform notwendig ist.

Kürzlich (ereignen) sich im Londoner Flughafen eine seltsame Geschichte. Passagiere, die von New York nach London (fliegen)!, das Flugzeug (verlassen) man sich daran, die Fracht auszuladen. Plötzlich (entdecken)! in dem Raum eine kleine, schwarz-weiße Katze. Wie (gekommen)! sie nur ins Flugzeug (taumeln)! sofort, Erkundigungen. Aber kein Passagier (mitnehmen)!, die K

## Wichtig

Für diese Arbeitsmappen benötigen Sie die zwei neuen Profax-Lochkarten 21-22-23-24 und 25-26-27-28. Vom 1.1.1976 an gehören diese Lochkarten zur normalen Profax-Ausrüstung und liegen dem Gerät bei. Falls Sie Ihr Gerät jedoch vor dem 1.1.1976 gekauft haben, fehlen Ihnen diese beiden Lochkarten. Sie können sie separat beziehen.

## Bestellcoupon

Ausschneiden  
und einsenden



\_\_\_\_\_ Ex. Sprachbetrachtung/Sprachgewöhnung 1 (Nr. 491 22)

\_\_\_\_\_ Ex. Sprachbetrachtung/Sprachgewöhnung 3 (Nr. 491 27)

\_\_\_\_\_ Ex. Sprachbetrachtung/Sprachgewöhnung 5 (Nr. 491 32)

\_\_\_\_\_ Stk. Profax-Übungsgerät, komplett (Nr. 490 00)

1 Stk. **16.40** ab 10 Stk. **16.—** ab 30 Stk. **15.50**

\_\_\_\_\_ Stk. Lochkarten-Satz 21 - 28 (Nr. 490 12)

1 Stk. **1.—** ab 10 Stk. **—,90** ab 30 Stk. **—,80**

Name \_\_\_\_\_

Strasse \_\_\_\_\_

PLZ/Ort \_\_\_\_\_

 **Schubiger**

Mattenbachstrasse 2, 8400 Winterthur

**Maturitäts-Vorbereitung**

**Arztgehilfinnen-Schule      Handels-Schule**

**individuelle Schulung**

**Institut MINERVA Zürich**

8006 Zürich, Scheuchzerstr. 2 Tel. 01/26 17 27

## Zuger Schulwand- tafeln

*\* absolut glanzfreie  
Schreibflächen  
\* magnetisierend  
\* solide  
Konstruktion*

- Kunstharz-Wandtafeln mit magnetisierender Metallfolie
- Vielseitiges Fabrikationsprogramm für alle Schulzwecke
- Projektionsschirme
- Seit 1914 Erfahrung im Wandtafelbau

Verlangen Sie unsern instruktiven Bildkatalog mit Preisliste und Referenzen.

**EUGEN KNOBEL ZUG**

Chamerstrasse 115 Tel. 042/21 22 38

## Kopfrechnen

Prüfungsaufgaben für die 6. Klasse

Ein Arbeits-, Repetitions- und Prüfungsheft mit über 1000 Aufgaben.

Gesammelt und herausgegeben von der Arbeitsgemeinschaft der Sechstkläßlehrer des Kantons Schwyz.

Zu bestellen bei Erich Mettler, Lehrer,  
8863 Buttikon SZ, Telefon 055 - 64 19 20.



**Seit 1897**

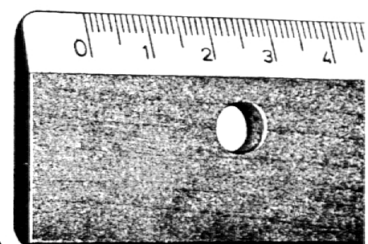
**Tages- und  
Abendschule**

Handel  
Sekretärinnen  
Arztgehilfinnen  
Vorbereitung  
für PTT, SBB  
Verwaltungen  
Telefon  
041 - 22 11 37/38  
Direktion:  
Dr. Gerh. Frei  
Dr. René Frei  
6000 Luzern

Haldenstrasse 33



*Für Schulartikel, Zeichengeräte,  
Reissbretter und Rechenschieber von  
höchster Qualität,  
wenden Sie sich an die*



**Masstabfabrik Schaffhausen AG**

Gewerbestrasse 6

8200 Schaffhausen

Telefon 053 5 88 51

## Ski-Express

### Zentral- und Ostschweiz – Piz Mundaun/Obersaxen

**Skitag zu max. Fr. 20.– pro Schüler** (je nach Distanz, Carfahrt und Tageskarte für 4 Grosslifte und 2 Kleinlifte). – **Auf 10 Schüler 1 Leiter gratis.** **Gruppen von 10 und mehr werden am Wohnort abgeholt.** – Gutschein für Mittagessen zu Fr. 6.50 kann im Car bestellt werden. Auskunft und Anmeldung an: Skilifte Piz Mundaun, 7131 Surcuolm, Telefon 086 - 2 28 44 / 4 11 88.

### FERIENHAUS LUCHSBERG MURG AM WALENSEE

zweckmässig und heimelig eingerichtet. Speziell geeignet für Landschulwochen, Ferienlager, Vereine, Jugendgruppen. Platz für 36 Personen in Zimmern mit fl. kaltem und warmem Wasser sowie Zentralheizung. Das Haus ist sehr gut eingerichtet und liegt ruhig am Ausgangspunkt von herrlichen Wanderungen. Vollpension zu günstigen Bedingungen oder für Selbstkocher.

Auskunft, Anmeldung und Prospekte durch  
Telefon 01 - 920 00 30 oder 085 - 4 18 63.

### Ski-Club Ibach SZ

## SKIHAUS STOOS

Das Skihaus, Platz für 50 Personen, liegt inmitten eines schönen Wandergebietes. Von der Bergstation in etwa 15 Minuten erreichbar. Gut-eingerichtetes Skihaus, moderne Küche, zwei Schlafräume, zwei separate Räume für Lagerleitung, grosser Aufenthalts- und Essraum.

Schöne Wanderungen, Wanderwege, Alpenflora, alpines Schwimmbad. Eignet sich vorzüglich für Ferienlager. Mässige Preise.

**Frei ab 15. Juli 1976**

Auskunft erhalten Sie unter Telefon 043 - 21 10 49 oder Briefadresse: Ski-Club Ibach, Skihaus Stoos, 6438 Ibach SZ.

# SCHULHEFTE

**direkt ab Fabrik**

- Heftfabrikation seit über 50 Jahren
- 600 Heftsorten sofort ab Lager lieferbar
- Schweizer Qualitätspapiere
- Das richtige Heft für
  - jedes Fach
  - jede Schulstufe
  - jeden Verwendungszweck
- Grosse Auswahl in Ringbuchblättern und Heftbögli

Beachten Sie unseren **Gesamtkatalog**, in dem auch sämtliche Lineaturen abgebildet sind. Die neue **Preisliste** – Stand Dezember 1975 – stellen wir Ihnen zum Auswechseln gerne kostenlos zu.

Ständige, grosse **Schulbedarfsausstellung**, zu deren Besuch Sie freundlich eingeladen sind.

## Ernst Ingold + Co. AG

Das Spezialhaus für Schulbedarf

**3360 Herzogenbuchsee**

Telefon 063 - 5 31 01

### Verlobtes Paar

(Sekundarlehrer phil. I und phil. II) sucht

## 2 freie Lehrstellen

auf Schuljahr 1976/77 oder nach Übereinkunft. Offerten unter Chiffre 25-145089 an Permedia, Hirschmattstrasse 36, 6002 Luzern.