

**Zeitschrift:** Schweizer Schule  
**Herausgeber:** Christlicher Lehrer- und Erzieherverein der Schweiz  
**Band:** 62 (1975)  
**Heft:** 16

## Werbung

### Nutzungsbedingungen

Die ETH-Bibliothek ist die Anbieterin der digitalisierten Zeitschriften auf E-Periodica. Sie besitzt keine Urheberrechte an den Zeitschriften und ist nicht verantwortlich für deren Inhalte. Die Rechte liegen in der Regel bei den Herausgebern beziehungsweise den externen Rechteinhabern. Das Veröffentlichen von Bildern in Print- und Online-Publikationen sowie auf Social Media-Kanälen oder Webseiten ist nur mit vorheriger Genehmigung der Rechteinhaber erlaubt. [Mehr erfahren](#)

### Conditions d'utilisation

L'ETH Library est le fournisseur des revues numérisées. Elle ne détient aucun droit d'auteur sur les revues et n'est pas responsable de leur contenu. En règle générale, les droits sont détenus par les éditeurs ou les détenteurs de droits externes. La reproduction d'images dans des publications imprimées ou en ligne ainsi que sur des canaux de médias sociaux ou des sites web n'est autorisée qu'avec l'accord préalable des détenteurs des droits. [En savoir plus](#)

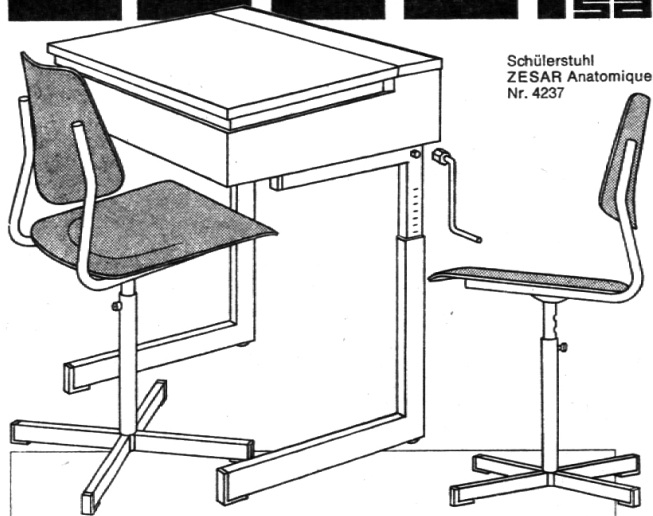
### Terms of use

The ETH Library is the provider of the digitised journals. It does not own any copyrights to the journals and is not responsible for their content. The rights usually lie with the publishers or the external rights holders. Publishing images in print and online publications, as well as on social media channels or websites, is only permitted with the prior consent of the rights holders. [Find out more](#)

**Download PDF:** 03.04.2026

**ETH-Bibliothek Zürich, E-Periodica, <https://www.e-periodica.ch>**

# ZESAR



Schülerstuhl  
ZESAR Anatomique  
Nr. 4237

## Das richtige Mass



## zur guten Haltung

ZESAR – ein Begriff für Schulmobiliar

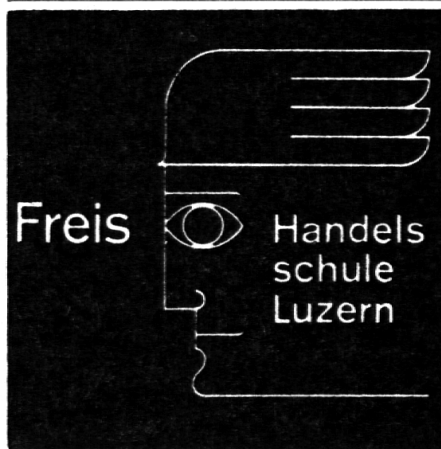
ZESAR AG 2501 Biel, Postfach 25, ☎ 032 - 25 25 94

BIBLIOTHEKSMATERIAL

# HAWE®

SELBSTKLEBEFOLIEN

P.A. Hugentobler 3000 Bern 22  
Mezenerweg 9 Tel. 031/42 04 43



Freis

Handels  
schule  
Luzern

Seit 1897

Tages- und  
Abendschule

Handel  
Sekretärinnen  
Arztgehilfinnen  
Vorbereitung  
für PTT, SBB  
Verwaltungen

Telefon  
041 - 22 11 37/38  
Direktion:  
Dr. Gerh. Frei  
Dr. René Frei  
6000 Luzern

Haldenstraße 33



**MIPOFOLIE**

Kartenschutzfolie, matt und glänzend

**TURICUM**

Bücherschutzfolie, die unverwüsthliche  
Schutzfolie für Bücher aller Art – seit  
Jahren bewährt

**TRANSPASEAL**

Bücherschutzfolie, die speziell klare und  
geschmeidige Schutzfolie

Diese Peyer-Produkte sind geprüft –  
Profitieren Sie von unserem Service  
und verlangen Sie Dokumentationen  
und Muster



**peyer+co ag**

Seminarstr. 28 8042 Zürich  
Telefon 01/26 46 63 - 65

## Zuger Schulwand- tafeln

*\* absolut glanzfreie  
Schreibflächen  
\* magnethaftend  
\* solide  
Konstruktion*

- Kunstharz-Wandtafeln mit magnet-  
haftender Metallfolie
- Vielseitiges Fabrikationsprogramm  
für alle Schulzwecke
- Projektionsschirme
- Seit 1914 Erfahrung im Wandtafel-  
bau

Verlangen Sie unsern instruktiven Bild-  
katalog mit Preisliste und Referenzen.

**EUGEN KNOBEL ZUG**

Chamerstrasse 115 Tel. 042/21 22 38



## Die Schule unterwegs ...

Die Stadt Luzern nimmt zu günstigen Preisen auswärtige

### Schulen und Jugendgruppen

in ihre Ferienheime auf (Pensionsverpflegung). Die gut eingerichteten Häuser (50-60 Plätze) stehen in **Langwies** (bei Arosa) und **Bürchen** (ob Visp).

Interessenten erhalten Auskunft beim Rektorat der Primarschulen, Bruchstrasse 73, 6000 Luzern, Telefon 041 - 22 12 20.

### Seelisberg

das ideale Ziel für Ihre Schulreise, der Ort mit ausgedehnten und gepflegten Wanderwegen, Seelisberg-Rütli, Seelisberg-Bauen, Seelisberg-Bekenried. Schwimmen, Rudern im Strandbad, Seelisbergersee, Vitaparcour, 8 Hotels und Restaurants für Ihre Verpflegung. Bergbahn Treib-Seeelisberg, mit Anschluss auf alle Schiffskurse. Auskunft und Prospekte beim Verkehrsbüro, 6446 Seelisberg, Telefon 043 - 31 15 63.

25-140413

### ROTEN

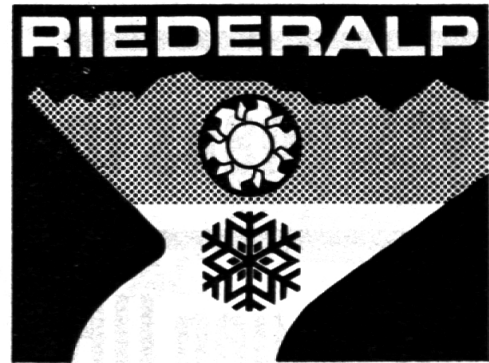


### FLUH

ob Schwyz  
beim  
Grossen Mythen

Ausgangspunkt zu schönen Bergwanderungen nach Holzegg, Ibergeregge-Furggelenstock-Oberiberg oder Zwüscher Mythen-Haggenegg

Talstation der Luftseilbahn 5 Autominuten ob Schwyz an der Ibergereggestrasse: Telefon 043 - 21 25 50; Berggasthaus: Telefon 043 - 21 47 10. 25-14641



AM GROSSEN ALETSGLETSCHER

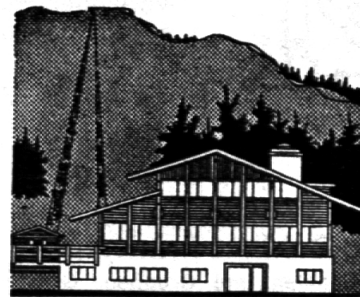
### Die Schulreise planen – nach Riederalp fahren

autofrei, ab Mörel 3 Luftseilbahnen, keine Wartezeiten, preisgünstig

Aletschgletscher-Aletschwaldreservat  
1. Naturschutzzentrum der Schweiz im Bau

Gruppenunterkünfte: Mörel Tel. 028 - 5 53 86, Greich 5 35 25, Ried 5 34 07, Riederalp 5 38 38 und 5 31 65.

Verkehrsbüro 3981 Riederalp 028 - 5 33 66



### PRODKAMM BAHNEN FLUMSERBERGE

Interessantes auch mit Postauto und Sesselbahn erreichbares Ausflugsziel (Postautohaltestelle Tannenheim), abwechslungsreiche Spazier- und Wanderwege, herrliche Alpenflora.

Prodkammbahnen moderne Sesselbahn (Tannenheim-Prodalp und Prodalp-Prodkamm).

Berggasthaus Prodalp mit 400 Sitzplätzen, Kajütenlager (46 Betten in 7 Zimmern m. fl. k. und w. Wasser, Duschen – Leiterzimmer). Günstige Arrangements für Schulreisen und Schullager.

PRODKAMMBAHNEN FLUMSERBERGE AG  
8891 Flums-Tannenheim

Telefon Betriebsleitung 085 - 3 15 13  
Telefon Berggasthaus 085 - 3 27 23

---

# Zwys sighaus in

---

# 6499 Bauen UR

am Vierwaldstättersee

Telefon 044 - 6 91 77

---

Pension und Restaurant (per Auto oder Schiff gut erreichbar)

Geburtshaus von P. Alberik Zwysig, Komponist des Schweizerpsalms

Heimelige Gasträume – Gartenrestaurant – Ruheplatz am See

Zimmer mit fließendem Wasser, neu möbliert

Jahresbetrieb

Pächter: Familie A. Steffen-Lüthi

---



## Einsiedeln – Hoch-Ybrig – Etzel – Hochstuckli

die herrlichen Ausflugs- und Wandergebiete, die bequem mit der Südostbahn erreichbar sind.

Verlangen Sie die Dokumentation für Ausflüge und Wanderungen beim Reisedienst der SOB, 8820 Wädenswil.

Telefon 01 - 75 31 57

---

Direkt am Rheintal

### Jugendherberge im Schloss Laufen

Besonders geeignet für Schulen und Gruppen. Grosse Aufenthaltsräume, ein Schulzimmer. Duschen, kleine Selbstkochküche vorhanden. Vollpension zu sehr günstigen Preisen. Anfragen: Kurt Plasa, 8447 Dachsen, Tel. 053 - 2 50 70

---



### Ski- und Klassenlager

Aurigeno/Maggiatal TI, 62 Betten, 341 m ü. M.  
Les Bois/Freiberge, 150 B., 938 m ü. M., Loipe  
Oberwald/Goms VS, 57-75 B., 1368 m ü. M., Loipe  
R. Zehnder, Hochfeldstr. 88, 3012 Bern  
031 23 04 03 / 031 25 94 31  
W. Lustenberger, Schachenstr. 16,  
6010 Kriens, 041 - 45 19 71

---



### SCHULWERKSTÄTTEN

Kartonage, Holz-,  
Metallbearbeitung

HANS WETTSTEIN

8272 ERMATINGEN 3

---

**J  
O  
N  
I  
E**

Disponieren Sie jetzt schon Ihre Sommer- und Herbstferien.

Touristenlager für 80 Personen stehen zur Verfügung – im Berggasthaus **Pizolhütte (2227 m)** auf dem Pizol. Unternehmen Sie die Fünf-Seen-Wanderung. Glasklare Seen und herrliche Luft locken in diese Höhe. Für gutes und reichliches Essen wird gesorgt. Wir laden Sie herzlich ein

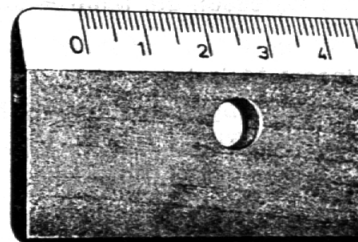
**Familie Peter Kirchhof**  
**7323 Wangs-Pizol**

Telefon 085 - 2 14 56 / 2 33 58

---



*Für Schulartikel, Zeichengeräte,  
Reissbretter und Rechenschieber von  
höchster Qualität,  
wenden Sie sich an die*



## **Masstabfabrik Schaffhausen AG**

Gewerbestrasse 6

8200 Schaffhausen

Telefon 053 5 88 51

### **Zugerland - Schulreisen**

nach dem althistorischen Zug am herrlichen Zugersee sind lohnend und billig!

Prospekte durch das Offizielle Verkehrsbüro Zug, Telefon 042 - 21 00 78.

Mit einem Ausflug von Zug nach dem Zugerberg und von hier durch Wald und über Feld an den Ägerisee nach den Luftkurorten und Kinderparadiesen Unterägeri und Oberägeri oder aus der Zürichseeegend via SOB Gottschalkenberg, Menzingen oder Morgartendenkmal - Ägerisee

kann der Besuch der bekannten, wundervollen Tropfsteinhöhlen Höllgrotten bei Baar (Haltestelle Tobelbrücke ZVB) verbunden werden; beliebter Schulausflug.

25-140609

### **Grosses Ferienlager**

für Belegungen von 80-140 Personen in sicherem Skigebiet inkl. Verpflegung zu günstigen Bedingungen noch frei vom:

26. 12. 1975 - 30. 1. 1976

8. 2. 1976 - 15. 2. 1976

22. 2. 1976 - 29. 2. 1976

ab 7. 3. 1976 - über Ostern

Auskunft erteilt: **Ferienlager Gilbach AG, Adelboden**

Der Verwalter: Herr F. Lauber, Telefon 033 - 73 13 88

25-140847

### **Skiferien im Bündner Oberland**

für Gruppen bis 90 Personen, Schulen oder Vereine, freie Termine:

Weihnachten/Neujahr - Januar/Februar 1976.

Nähere Auskunft erhalten Sie bei Familie Schnoz-Duff, Ferienheim Casa s. Clau, 7199 Rueun Telefon 086 - 2 11 48 / 086 - 2 10 20

25-140885

### **Maturitäts-Vorbereitung**

**Arztgehilfinnen-Schule      Handels-Schule**

**individuelle Schulung**

**Institut MINERVA zürich**

8006 Zürich, Scheuchzerstr. 2 Tel. 01/26 17 27