

Zeitschrift: Schweizer Schule
Herausgeber: Christlicher Lehrer- und Erzieherverein der Schweiz
Band: 62 (1975)
Heft: 7-8: Das Projekt einer Hochschule Luzern

Werbung

Nutzungsbedingungen

Die ETH-Bibliothek ist die Anbieterin der digitalisierten Zeitschriften auf E-Periodica. Sie besitzt keine Urheberrechte an den Zeitschriften und ist nicht verantwortlich für deren Inhalte. Die Rechte liegen in der Regel bei den Herausgebern beziehungsweise den externen Rechteinhabern. Das Veröffentlichen von Bildern in Print- und Online-Publikationen sowie auf Social Media-Kanälen oder Webseiten ist nur mit vorheriger Genehmigung der Rechteinhaber erlaubt. [Mehr erfahren](#)

Conditions d'utilisation

L'ETH Library est le fournisseur des revues numérisées. Elle ne détient aucun droit d'auteur sur les revues et n'est pas responsable de leur contenu. En règle générale, les droits sont détenus par les éditeurs ou les détenteurs de droits externes. La reproduction d'images dans des publications imprimées ou en ligne ainsi que sur des canaux de médias sociaux ou des sites web n'est autorisée qu'avec l'accord préalable des détenteurs des droits. [En savoir plus](#)

Terms of use

The ETH Library is the provider of the digitised journals. It does not own any copyrights to the journals and is not responsible for their content. The rights usually lie with the publishers or the external rights holders. Publishing images in print and online publications, as well as on social media channels or websites, is only permitted with the prior consent of the rights holders. [Find out more](#)

Download PDF: 27.03.2026

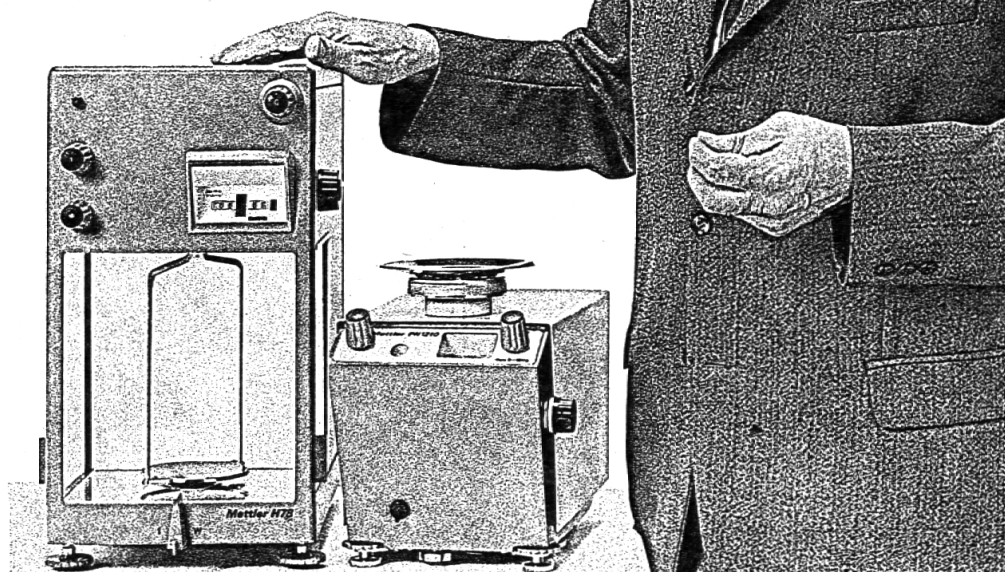
ETH-Bibliothek Zürich, E-Periodica, <https://www.e-periodica.ch>

„Genügend Zeit in den Chemiektionen ist nur einer der Vorteile, die wir uns mit den Mettler Waagen erworben haben.“

Wie oft konnten wir doch einen Versuch nicht durch die Schüler selbst durchführen lassen, weil das Einwägen der Substanzen viel zuviel Zeit beanspruchte! Dieses Problem ist mit den Mettler Waagen gelöst, obwohl wir nicht etwa für jede Schülergruppe eine Waage angeschafft haben. Ohne lange Einführung haben Schülerinnen und Schüler sofort so genau und schnell die verschiedenen Gewichte bestimmt, dass für Durchführung und Auswertung der Versuche trotz kurzer Lektionen genügend Zeit zur Verfügung bleibt. Auch unsere Kollegen von der Biologie und der Physik holen sich die Mettler Waagen für viele Versuche in ihrem Unterricht. Der Transport von einem Klassenzimmer zum andern ist für Mettler Präzisionswaagen ja kein Problem. In Anbetracht der vielen Einsatzmöglichkeiten haben wir sehr preiswert eingekauft. „

Mettler Analysen- und Präzisionswaagen haben sich seit vielen Jahren im Unterricht bestens bewährt. Verlangen Sie den Prospekt oder, noch besser, lassen Sie sich vom Mettler Spezialisten eine Waage bringen und erproben Sie sie unverbindlich selbst.

METTLER
die Messtechnik für Kostenbewusste



0138.71

Mettler Instrumente AG, CH-8606 Greifensee-Zürich, Switzerland, Tel. (01) 87 63 11
Mettler-Waagen GmbH, D-63 Giessen 2, Postfach 2840, BRD, Tel. (06 41) 58 41
Mettler Instrumenten B.V., Postbus 68, Arnhem, Holland, Tel. (085) 45 20 01
Mettler Instrument Corporation, Box 100, Princeton, N.J. 08540, USA, Tel. (609) 448-3000

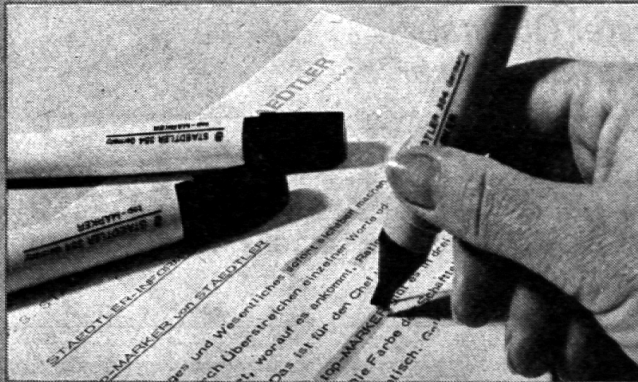
Beide
sind
top

Der „Dicke“

Der „Dünne“



top-MARKER „Der Dicke“ ist **top** „in“.
top-STICK „Der Dünne“ ist **top** -neu.
Aber sie haben ein **top** gemeinsam:
vier **top** -leuchtende Farben
(gelb, orange, grün und rosa)
für **top** leuchtendes Überstreichen.



Das **top** -MARKER-Duo ist ein **top** Produkt
von **STAEDTLER**

 **STAEDTLER**

COUPON auf Postkarte kleben

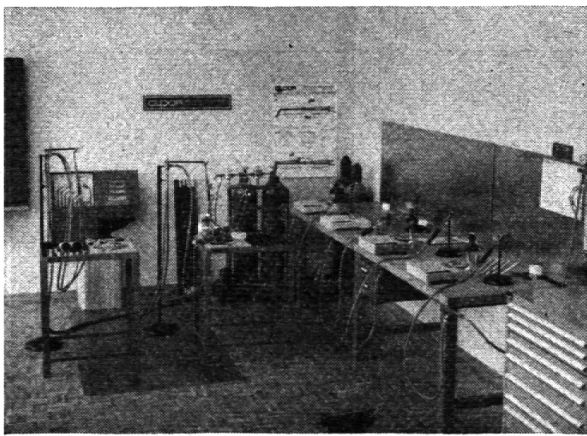
Bitte senden sie mir ein kostenloses Muster und
mehr Informationsmaterial über die Textmarkierer

Anschrift: Name
bitte Adresse
Druckbuchstaben Beruf

Rud. Baumgartner-Heim + Co. AG 8032 Zürich

A 2504

Generalvertretung: Rud. Baumgartner-Heim + Co. AG, Neumünsterallee 6, 8032 Zürich



GEBR. GLOOR AG 3400 Burgdorf
Autogenwerk Tel. 034 - 22 29 01

GLOOR Autogen-Anlagen für Metallwerkstätten

Lieferung und Installation von Hartlöt- und Schweissanlagen in Schulwerkstätten ist eine unserer besonderen Stärken.
Verlangen Sie eine unverbindliche Dokumentation mit nachstehendem Coupon.

SS

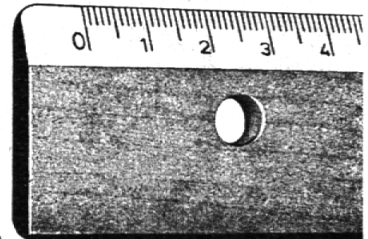
Name: _____

Strasse: _____

Ort: _____



Für Schulartikel, Zeichengeräte, Reissbretter und Rechenschieber von höchster Qualität, wenden Sie sich an die



Masstabfabrik Schaffhausen AG

Gewerbestrasse 6

8200 Schaffhausen

Telefon 053 5 88 51

Bolleter-Presspan-Ringordner

10 Farben

- rot gelb
- blau grün
- chamois
- schwarz
- hellgrau
- dunkelgrau
- hellbraun
- dunkelbraun

2258 MR

MHD 2258

WEIDMANN - Presspan 0.8 mm

1482 Combi

		10	25	50	100	250	500	1000
2258 MR	A4 250×320 mm 2 Ringe 25 mm im Rücken, mit Rückenschild und Griffloch	2.60	2.50	2.40	2.25	2.15	2.05	1.95
2258 MHD	A4 250×320 mm 2 Ringe 25 mm im Hinterdeckel, mit Rückenschild und Griffloch	2.60	2.50	2.40	2.25	2.15	2.05	1.95
2254 MR	Stab Quart 210×240 mm 2 Ringe im Rücken, mit Rückenschild, ohne Griffloch	2.30	2.20	2.10	1.95	1.85	1.75	1.65
1482 Combi	A4 255×320 2 Combibügel 25 mm im Hinterdeckel, ohne Rückenschild, ohne Griffloch, mit Niederhalter	3.—	2.80	2.60	2.35	2.25	2.15	2.05

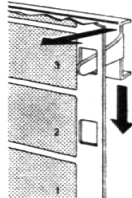
Dazu liefern wir günstig Blankoregister und Einlageblätter!

Alfred Bolleter AG 8627 Grüningen Fabrik für Büroartikel 01 787171

Bauer macht keine Prrrprojektoren.

Bei den Bauer-P6-16-mm-Projektoren hört man den Ton vom Film statt das Geratter vom Projektor. Weil das neue Greifersystem den Filmtransport in nicht weniger als 5 Phasen pro Bild aufteilt:

1.



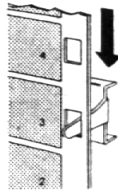
Der Filmgreifer wird präzise in die Perforation eingeführt. Da er sich in dieser Phase vertikal kaum bewegt, trifft er weich auf den Perforationsrand. (Hier wird bereits die erste Geräuschquelle ausgeschaltet.)

2.

Der Greifer wird jetzt gleichmässig beschleunigt bis zur Maximalgeschwindigkeit. Übrigens verfügt er jetzt über 4 Zähne. Dadurch wird der Film geschont. Falls er bereits Schäden aufweist, wird er dennoch einwandfrei transportiert.



3.

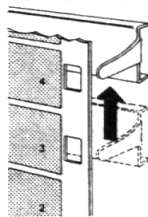


Der Greifer bremst den Film gleichmässig ab bis zum Stillstand. Dadurch, dass nicht brüsk gestoppt wird, kann wiederum ein hartes Aufschlageräusch vermieden werden. (Dies bewirkt auch einen maximalen Bildstand.)

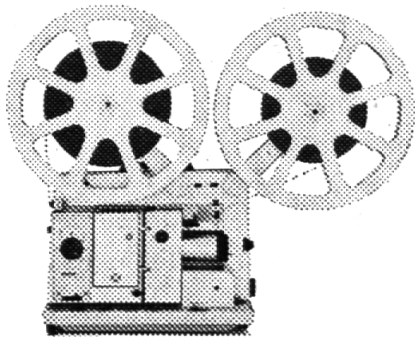
4.

Der Greifer hebt sich etwas vom Perforationsrand ab und zieht sich aus der Perforation des stillstehenden Filmes zurück. Jetzt erfolgt die Projektion des einzelnen Filmbildes.

5.



Der Greifer geht wieder in die Ausgangsposition zurück. Dieser fünfstufige Vorgang wiederholt sich je nach Vorführgeschwindigkeit 18 oder 24 mal in der Sekunde. Und genau so oft wird das harte Rattern vermieden, obwohl der Film mit dem optimalen Schaltverhältnis von 1 : 6,9 transportiert wird.



Bauer-P6-Projektoren laufen leiser. Sie haben eine hohe Verstärkerqualität, eine grosse Lichtleistung und einen einzigartigen Bedienungskomfort. Wenn Sie das hören und sehen möchten, verlangen Sie unverbindlich eine Vorführung. Telefon 01/42 94 42.

BAUER

BOSCH Gruppe

KLOTI WILD