

**Zeitschrift:** Schweizer Schule  
**Herausgeber:** Christlicher Lehrer- und Erzieherverein der Schweiz  
**Band:** 60 (1973)  
**Heft:** 1

## **Werbung**

### **Nutzungsbedingungen**

Die ETH-Bibliothek ist die Anbieterin der digitalisierten Zeitschriften auf E-Periodica. Sie besitzt keine Urheberrechte an den Zeitschriften und ist nicht verantwortlich für deren Inhalte. Die Rechte liegen in der Regel bei den Herausgebern beziehungsweise den externen Rechteinhabern. Das Veröffentlichen von Bildern in Print- und Online-Publikationen sowie auf Social Media-Kanälen oder Webseiten ist nur mit vorheriger Genehmigung der Rechteinhaber erlaubt. [Mehr erfahren](#)

### **Conditions d'utilisation**

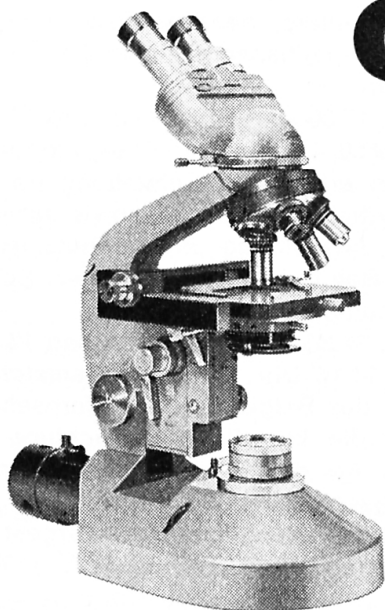
L'ETH Library est le fournisseur des revues numérisées. Elle ne détient aucun droit d'auteur sur les revues et n'est pas responsable de leur contenu. En règle générale, les droits sont détenus par les éditeurs ou les détenteurs de droits externes. La reproduction d'images dans des publications imprimées ou en ligne ainsi que sur des canaux de médias sociaux ou des sites web n'est autorisée qu'avec l'accord préalable des détenteurs des droits. [En savoir plus](#)

### **Terms of use**

The ETH Library is the provider of the digitised journals. It does not own any copyrights to the journals and is not responsible for their content. The rights usually lie with the publishers or the external rights holders. Publishing images in print and online publications, as well as on social media channels or websites, is only permitted with the prior consent of the rights holders. [Find out more](#)

**Download PDF:** 24.01.2026

**ETH-Bibliothek Zürich, E-Periodica, <https://www.e-periodica.ch>**

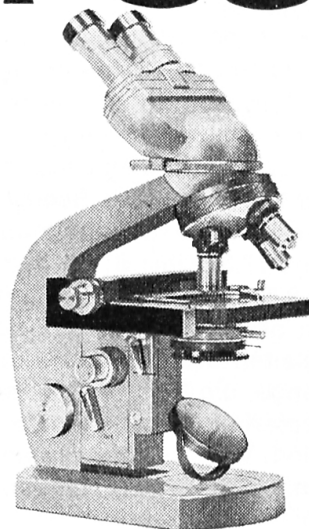


# OLYMPUS

## Moderne MIKROSKOPE

Dank grosser Auswahl für jede Schule und jeden Zweck das geeignete Durchlicht- oder Stereo-Mikroskop!

Jap. Spitzenqualität, preisgünstig, erstklassiger Service und ab Lager lieferbar.



Prospekte, Referenzen, Beratung oder Demonstration durch die Generalvertretung:

**WEIDMANN + SOHN, Abt. Präzisions-Instrumente, 8702 ZOLLIKON**

Telephon 01 65 48 00, Telex 56 653

**Zuger  
Schulwandtafeln**

*matte, glanzfreie  
angenehme  
Schreibflächen  
(auch magnet-  
haftend)*

- Vielseitiges Fabrikationsprogramm für alle Schulzwecke
- Projektionsschirme
- Seit 1914 Erfahrung im Wandtafelbau

**Wir senden Ihnen gerne den instruktiven Bildprospekt, Preisliste und Referenzen.**

**EUGEN KNOBEL ZUG**

Chamerstrasse 115 Tel. 042/21 22 38

**Gemeinde Netstal, Kt. Glarus**

sucht

**Lehrkraft  
für  
Oberschule**

auf Frühjahr 1973

Schulpräsident: Dr. med. Walter Blumer

8754 Netstal, Tel. 058/61 28 46

(evtl. 058/34 20 93 abends)

## Schulgemeinde Affeltrangen

Wir suchen auf Beginn des Schuljahres 1973/74 einen

### Lehrer oder Lehrerin

für die Mittelstufe 4.-6. Klasse.

Für die Besoldung gelten die gesetzlichen Bestimmungen. Wir richten zudem eine angemessene Ortszulage aus. Eine Wohnung zu günstigen Mietzinsen kann vermittelt werden.

Interessenten melden sich beim Präsidenten der Schulgemeinde, Julius Ricklin, Malermeister, 9556 Affeltrangen, Tel. 073 - 45 12 71

25-147889

## Zweckverband Sonderschule Uzwil

Wir suchen auf das Frühjahr 1973

### 1 Lehrer oder Lehrerin für die Unterstufe

unserer Hilfsschule. Heilpädagogische Ausbildung ist erwünscht, jedoch nicht Bedingung. Für Lehrkräfte ohne Sonderschulbildung besteht die Möglichkeit, diese berufsbegleitend zu erwerben. Das Gehalt richtet sich nach den kantonalen Höchstansätzen plus Sonderklassenzulage.

Interessenten richten ihre Offerte an Herrn Richard Weber, Schulratspräsident, Herrenhofstrasse 22, 9244 Niederuzwil, Tel. 073/51 60 34.

25-147885

Das Erziehungsdepartement des Kantons Tessin gibt bekannt, daß im Amtsblatt die Ausschreibung von

## Lehrstellen an den höheren Mittelschulen

(Gymnasium, Lehrerseminar, Handelsschule und Technikum) veröffentlicht worden ist. Es sind folgende Fächer zu versehen:

Italienisch, Latein, Französisch, Deutsch, Englisch, Psychologie, Pädagogik, Geschichte, Geographie, Handelsfächer, Mathematik, Physik, Chemie und Biologie.

Die Kandidaten haben bis zum 27. Januar 1973 Ausweise über abgeschlossene akademische Studien vorzulegen und sollen über eine gute Kenntnis der italienischen Sprache verfügen. Interessenten werden gebeten, die amtliche Ausschreibung, in der alle zweckdienlichen Angaben genannt sind, und das Teilnahmeformular vom Dipartimento della pubblica educazione, Sezione tecnico-amministrativa, 6501 Bellinzona, anzufordern.

24-121555

## Einführung in den Intelligenztest nach H. Biäsch und H. Fischer

(Testreihe zur Prüfung von Schweizerkindern. Revision 1969)

Das Heilpädagogische Seminar Zürich wird am 5. und 19. Mai 1973 einen Kurs zur Einführung in den revidierten Intelligenztest für Schweizerkinder (H. Biäsch, H. Fischer) durchführen. Das detaillierte Programm samt Anmeldeformular wird teilnahmeberechtigten Interessenten ab Januar 1973 zugestellt.

*Kursdauer:* 5. und 19. Mai 1973, ganztägig

*Kursort:* Heilpädagogisches Seminar Zürich

*Programm:* Theoretische Einführung und praktische Übungen in Gruppen

*Voraussetzungen zum Kursbesuch:*

Heilpädagogische Ausbildung oder andere, mindestens gleichwertige Ausbildung mit gründlicher Einführung in einen Intelligenztest. Testpraxis.

Unerläßlich ist ferner das Buch von H. Biäsch. und H. Fischer: Testreihen zur Prüfung von Schweizerkindern vom vierten bis fünfzehnten Altersjahr. Zweite, vollständig neu bearbeitete Auflage. Bern (Huber) 1969.

Wenn möglich, soll auch das *Testarium* selbst verfügbar sein.

*Kurskosten:* Fr. 50.- (plus evtl. Miete für Testmaterial)

*Anmeldeschluß:* 15. April 1973

*Kursleitung:* Dr. E. Bonderer

Talon zur Bestellung des detaillierten Kursprogrammes mit Anmeldeformular

Ich bitte Sie, mir die obengenannten Unterlagen zuzustellen. (Bitte Blockschrift!):

Name und Vorname:

Straße:

PLZ und Ort:

Telefon:

Einsenden an: Heilpädagogisches Seminar, Kantonsschulstraße 1, 8001 Zürich



## **Ausbildung von hauptamtlichen Gewerbelehrern allgemeinbildender Richtung**

Das *Schweizerische Institut für Berufspädagogik* in Bern bietet Ihnen einen *viersemestrigen* Studiengang für die Ausbildung zum *hauptamtlichen Gewerbelehrer der allgemeinbildenden Richtung* an.

Studienort: Bern

Dauer: 4 Semester

Studienbeginn: 15. Oktober 1973

Aufnahmebedingungen:

- Primar- oder Sekundarlehrerpatent
- Mindestalter 24 Jahre
- Erfolgreiche Unterrichtspraxis

Anmeldeschluß: 1. März 1973

Verlangen Sie den Studienprospekt und nähere Angaben beim Sekretariat des Schweizerischen Instituts für Berufspädagogik, Morgartenstr. 2, 3014 Bern.

05.10657

## **Rothrist AG**

Wir suchen für Abteilungen mit angenehmen Schülerzahlen

## **2 Hilfsschullehrerinnen/-lehrer und 2 Kindergärtnerinnen**

Auskunft erteilt gerne der Präsident, Hr. Dr. Bollier, Tel. 062/44 21 60. Anmeldungen sind erbeten an Schulpflege, 4852 Rothrist.

25-147886

## **Schulgemeinde Arbon**

Auf Schulbeginn 1973 (Mitte April 1973) sind in der Schulgemeinde Arbon folgende Lehrstellen neu zu besetzen:

### **2 Unterstufen (1. bis 3. Klasse)**

Wir bieten eine gut ausgebaute Pensionskasse sowie großzügige Ortszulagen, 13. Monatslohn.

Lehrerinnen oder Lehrer, die sich für eine der genannten Lehrstellen interessieren, richten ihre schriftliche Bewerbung mit den üblichen Unterlagen an den Schulpräsidenten, Herrn Karl Maron, Berglistraße 43, 9320 Arbon.

Auskünfte erteilt gerne das Schulsekretariat Arbon (Telefon 071 - 46 10 74).

Schulsekretariat Arbon

76-109

## **Kantonsschule St. Gallen**

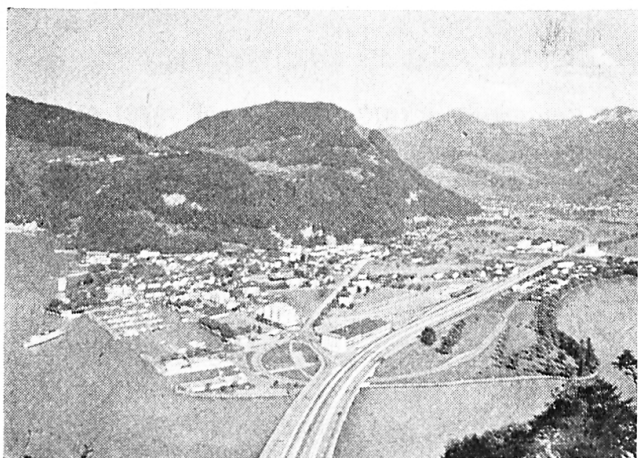
Die Kantonsschule St. Gallen sucht auf das Schuljahr 1973/74 (Beginn 24. April 1973)

### **Turnlehrerin oder Turnlehrer für Mädchenturnen**

mit Turnlehrerdiplom I und (oder) II. Es handelt sich um einen Hilfslehrauftrag von etwa 15 Lektionen Mädchenturnen, die ergänzt werden können durch einige Lektionen in einem wissenschaftlichen Fach.

Bewerberinnen und Bewerber sind gebeten, ihre Anmeldung raschmöglichst zu richten an Rektorat Kantonsschule, 9004 St. Gallen, Tel. 071 - 22 78 07.

25-147869



## Stansstad am Vierwaldstättersee

Lieben Sie Seen, Berge und Schnee, und möchten Sie dennoch in der Nähe einer größeren Stadt wohnen und unterrichten?

Dann bewerben Sie sich doch um eine der auf Beginn des Schuljahres 1973/74 (August 1973) neu zu besetzenden Lehrstellen, nämlich:

### Lehrstellen an der Unter- und Mittelstufe

#### 1 Lehrstelle an der Sekundarschule (phil. I)

Stansstad ist eine aufstrebende Gemeinde im Kanton Nidwalden, 10 Autobahnminuten von der Stadt Luzern entfernt.

Wir begrüßen Lehrer oder Lehrerinnen, die neuzeitlichen Unterrichtsmethoden gegenüber aufgeschlossen sind und mit einer fortschrittlich gesinnten Schulbehörde und Kollegenschaft am rasch voranschreitenden Aufbau unserer Schule mitwirken möchten.

**Gehalt** nach den Richtlinien für die Besoldung der Lehrerschaft im Kanton Nidwalden. Bewerber oder Bewerberinnen erhalten auf Grund ihrer Angaben eine genaue Lohnabrechnung.

Bewerbungen mit den üblichen Unterlagen sind zu richten an den **Schulrat Stansstad**, zuhänden des Schulpräsidenten, Herrn Ed. Vieli, Zielmatte 10, 6362 Stansstad.

25-147855

## Sekundarschule Laufen

unser *Lehrerteam* muß auf Frühjahr 1973 ergänzt werden. Es sind folgende Stellen zu besetzen:

### 1 Sekundarlehrer

mathematischer Richtung

### 1 Sekundarlehrer

sprachlich-historischer Richtung

### 1 Musiklehrer

In unsern 10 Klassen unterrichtet ein fortschrittlich, kameradschaftliches Lehrerkollegium. Wollen Sie sich diesem Kollegium anschließen?

Laufen ist ein schönes Städtchen in günstiger Lage (Nähe Basel). Der großzügig ausgebaute Schulhausneubau und das schöne Schwimmbad zeugen vom Sinn für Fortschritt bei Behörden und Einwohnern.

Bewerber(innen) sind gebeten, ihre Anmeldung mit den üblichen Unterlagen dem Präsidenten der Schulkommission, Herrn A. Jäckle, Hinterfeldstraße 60, 4242 Laufen, zuzustellen.

25-147877

## Sekundarschulgemeinde Oberer Seebezirk in Eschenbach

Auf Frühjahr 1973 ist

### eine Lehrstelle

sprachlich-historischer Richtung neu zu besetzen. Wir möchten unser junges Lehrerteam, das in der guteingerichteten, neuzeitlichen Schule unterrichtet, ergänzen.

Bewerbungen sind an den Präsidenten des Sekundarschulrates, Herrn Otto Brändli, Posthalter, 8733 Eschenbach (Telefon 055 - 86 11 05) zu richten.

25-147876

## Primarschulgemeinde Rümlang ZH

An unserer Primarschule sind neu zu besetzen:

### mehrere Lehrstellen der Unter- und Mittelstufe

auf Beginn des Schuljahres 1973/74

Unsere Gemeinde liegt am Rande der Stadt Zürich, gilt als aufgeschlossen und verfügt über neuere Schulanlagen. Die freiwillige Gemeindezusage entspricht dem gesetzlichen Maximum, zuzüglich Kinderzulage. Auswärtige Dienstjahre werden angerechnet. Auf Wunsch ist die Schulpflege bei der Wohnungssuche behilflich, wofür eine frühzeitige Anmeldung vorteilhaft ist. Bewerbungen mit den üblichen Unterlagen sind zu richten an: Dr. Bruno Nüesch, Vizepräsident der Primarschulpflege, Bärenbohl, 8153 Rümlang (Tel. 01/817 89 72).

Primarschulpflege Rümlang  
25-147837

## Walchwil am Zugersee

sucht

### zwei Primarlehrer(innen)

für eine neu zu eröffnende Sammelklasse (1./2. Kl.) und für eine 2. Klasse (im Turnus 1. bzw. 2. Kl.) Stellenantritt: 20. August 1973

An unseren Schulen unterrichtet ein kleines, gut-harmonisierendes Lehrerteam (12 Lehrkräfte). Walchwil ist zentral gelegen mit guten Verbindungen nach Luzern und Zürich.

Das kant. Lehrerbesoldungsgesetz garantiert fortschrittliche Anstellungsbedingungen (Teuerungszulagen, Treueprämien, Anschluß an Lehrerpensionskasse).

Handschriftliche Bewerbungen mit den üblichen Unterlagen sind erbeten an das Schulpräsidium Walchwil, Herrn Anton Koch, Chappelimatt, Walchwil. Nähere Auskünfte erteilt gerne auch die Schulpräfektur (Tel. 042/77 13 84 resp. privat 77 12 80).

Schulkommission Walchwil  
25-147834

## Schulen von Baar

Auf Beginn des Schuljahres 1973/74 (20. August 1973) sind an unseren Schulen

### mehrere Primarlehrstellen

und 1 Lehrstelle an der

### 3. Abschlußklasse

(Realschule, freiwilliges 9. Schuljahr)

zu besetzen.

Wir bieten tüchtigen Lehrpersonen vorzügliche Schulverhältnisse.

Die Pflichtstundenzahl beträgt 26–29 für Lehrerinnen und 28–31 für Lehrer.

Besoldung:	Lehrerin:	Lehrer:
1.–10. bzw.		
15. Dienstjahr	24 780 – 31 860	26 314 – 33 630
16.–25. Dienst-		
jahr	33 630	35 400
ab 26. Dienst-		
jahr	35 400	37 288

Auswärtige Dienstjahre werden angerechnet. Abschlußklassenlehrer erhalten eine Funktionszulage von Fr. 1817.– bis Fr. 2407.–.

Die Familienzulage beträgt Fr. 1132.–, die Kinderzulage Fr. 637.–.

In den Bezügen ist eine Teuerungszulage inbegriffen.

Das Schulrektorat (Tel. 042 - 33 11 11) erteilt gerne nähere Auskunft.

Ihre Anmeldung mit den üblichen Unterlagen (Bildungsgang, Lehrpatent, bisherige Tätigkeit, Referenzen, Foto) erbitten wir bis 27. Januar 1973 an die Schulkommission, 6340 Baar.

Schulkommission Baar

25-151129

## Realschule Niederurnen

(Kanton Glarus – Schnellzugshalt Ziegelbrücke)

Auf Frühjahr 1973 oder nach Vereinbarung suchen wir einen

## Reallehrer oder Sekundarlehrer

sprachlich-historischer Richtung

Gehalt nach neuzeitlichem Besoldungsreglement mit 1., 2. und 3. Maximum zuzüglich Gemeindezulagen, die den gesetzlichen Höchstansätzen entsprechen. Auswärtige Dienstjahre werden voll angerechnet.

Angenehme Kollegen, eine aufgeschlossene Schulbehörde, moderne Schulräume mit allen notwendigen technischen Einrichtungen sind bei uns Selbstverständlichkeiten.

Interessenten sind freundlich gebeten, sich mit unserem Präsidenten, Herrn P. H. Hertach, 8867 Niederurnen (Tel. Geschäft 058 - 34 11 50, Privat: 058 - 21 27 79), in Verbindung zu setzen.

Bei persönlicher Vorstellung, die wir sehr begrüßen, vergüten wir die Reisekosten.

Der Schulrat

25-147742

Wir kaufen laufend

## Altpapier und Altkleider

aus Sammelaktionen

**Borner AG, Rohstoffe**  
8500 Frauenfeld

Telefon 054 - 7 62 25 / 26 / 27

## Berghaus Nagiens Flims

2130 m ü. M. — 110 Betten

Treffpunkt der Sportwelt inmitten der «Weißen Arena» von Flims, bestens geeignet für Schul-, Vereins- und Familienausflüge, großes heimeliges Selbstbedienungsrestaurant mit gemütlichem Cheminée.

— Sonnenterrasse mit 150 Plätzen

— Bestbekannte Küche

— Günstige Halbpensionspreise

— Ermäßigung für Schulen, Vereine und Gesellschaften

Öffnungszeiten:

Dezember bis Ende April, Juli bis Ende Oktober

Auskunft und Reservation:

**Berghaus Nagiens, 7017 Flims-Dorf**

R. und M. Widmer-Jegi, Tel. 081 - 39 12 95 oder 39 21 57.

25-145281

## Primarschule Schwerzenbach

Auf Beginn des Schuljahres 1973/74 ist an unserer Schule

## 1 Lehrstelle an der Sonderklasse B

neu zu besetzen.

Schwerzenbach, in der Nähe des Greifensees gelegen, bietet neben einem lebhaften Gemeindeleben sehr gute Verbindungen zur nahen Stadt Zürich. Wir haben in unserer schulfreundlichen Gemeinde neue, moderne Schulanlagen mit Lehrschwimmbecken und Turnhalle mit Bühne. Eine 4 1/2- oder 5 1/2-Zimmer-Wohnung kann zur Verfügung gestellt werden.

Die freiwillige Gemeindezulage entspricht den kantonalen Höchstansätzen und ist bei der Beamtenversicherungskasse versichert. Auswärtige Dienstjahre werden angerechnet.

Das gute Einvernehmen der Lehrerschaft unter sich sowie mit der Behörde wird bei uns gepflegt. Bewerberinnen und Bewerber, die gerne am weiteren Aufbau unserer Schule mitwirken möchten, sind freundlich eingeladen, unter Beilage der üblichen Ausweise, ihre Bewerbungen dem Präsidenten der Primarschulpflege, Herrn H. Böhringer, Bahnhofstraße 27, 8603 Schwerzenbach, Telefon 01 - 85 34 15, einzureichen.

Die Primarschulpflege

25-147762



## Primarschule Zunzgen BL

An unserer Schule sind auf den 24. April 1973 folgende Stellen neu zu besetzen:

- 1 Lehrstelle für die 1. Klasse**
- 1 Lehrstelle für die 3. Klasse**
- 1 Lehrstelle für die 4. Klasse**

Angenehmes Arbeitsklima in neuem Schulhaus. Besoldung nach dem fortschrittlichen kantonalen Reglement plus Ortszulage.

Anmeldungen mit den üblichen Unterlagen sind zu richten an den Präsidenten der Schulpflege, Herrn W. Hufschmied-Jäggin, Mühlehaldenweg 16, 4455 Zunzgen (Tel. 061 - 98 13 53).

25-147706

An der Oberstufe **Rümlang/Oberglatt** sind auf Frühjahr 1973 zwei Lehrstellen neu zu besetzen. – Eine Sekundarklasse wartet auf einen

### Sekundarlehrer

(mathematischer Richtung)

und Realschüler suchen ihren

### Reallehrer

(evtl. Primarlehrer mit Erfahrung an der Oberstufe)

Sie finden bei uns moderne Hilfsmittel (zum Beispiel Hellraumprojektoren), ein junges, kollegiales Lehrerteam und eine Schulpflege, die mit sich reden läßt.

Die Besoldung richtet sich nach den neuen kantonalen Höchstansätzen, zuzüglich Entschädigung für Fakultativfächer, versichert bei der BVK.

Wir freuen uns auf ihre Bewerbung. Für allfällige Auskünfte stehen Ihnen Herr Rud. Steinemann, Präsident, 8153 Rümlang, Telefon 01 - 83 81 45, oder Herr HP. Moos, Hausvorstand, 8153 Rümlang, Telefon 01 - 83 88 96, gerne zur Verfügung.

Oberstufenschulpflege Rümlang/Oberglatt

125-147770

## Schulen von Baar

Wir suchen für je eine Abteilung unserer

### Hilfsklasse

(Unterstufe, Schüler bis zum 3. oder 4. Schuljahr) und

### Einführungsklasse

(1. Primarklasse während zwei Jahren geführt)

liebevolle Lehrpersonen.

Abgeschlossene heilpädagogische Ausbildung ist erwünscht, jedoch nicht Wahlbedingung. Wenn Sie sich für die Stufe interessieren, an einer speziellen berufsbegleitenden Weiterausbildung interessiert und bereit sind, sich den Schülern dieser Klassen besonders zu widmen, sind Sie uns sehr willkommen.

Die Pflichtstundenzahl beträgt für Lehrerinnen 26 bis 29, für Lehrer 28 bis 31.

Besoldung:	Lehrerin:	Lehrer:
1.-10. bzw. 15. Dienstjahr	26 597 – 34 267	28 131 – 36 037
16.-25. Dienstjahr	36 037	37 807
ab 26. Dienstjahr	37 807	39 695

Auswärtige Dienstjahre werden angerechnet. Die Familienzulage beträgt Fr. 1 132.–, die Kinderzulage Fr. 637.–. Bei allen Bezügen ist eine Teuerungszulage eingerechnet. Die Gemeinde bezahlt auch Treue- und Erfahrungsprämien.

Die Schulverhältnisse der Gemeinde Baar entsprechen den modernsten Anforderungen.

Unser Schulrektorat (Tel. 042 - 33 11 11) erteilt Ihnen gerne nähere Auskunft.

Ihre Anmeldung mit den üblichen Unterlagen (Bildungsgang, Lehrpatent, bisherige Tätigkeit, Referenzen, Foto) erbitten wir bis 12. Januar 1973 an die Schulkommission, 6340 Baar.

Schulkommission Baar

## Gemeinde Wollerau

Wir **suchen** auf **Beginn des Schuljahres 1973/74**  
(20. August 1973)

### Lehrerinnen oder Lehrer

für die Unter- und Mittelstufe

### Hilfsschul-Lehrer oder -Lehrerinnen

Wir **bieten**:

- zeitgemäßen Lohn (ab 1. 1. 1973 Grundlohn-  
erhöhung)
- moderne Schulräume mit entsprechenden  
Hilfsmitteln
- kleine Klassenbestände (25–30 Kinder)
- direkt an Autobahn N3 gelegen

Für weitere Auskünfte und persönliche Kontakt-  
nahme sind wir jederzeit gerne bereit.  
Bewerbungsschreiben oder telefonischen Anruf  
bitte an:

Herrn Josef Feusi, Schulratspräsident, Erlenstr. 72,  
8832 Wollerau, Tel. Privat: 01 - 76 17 87, Geschäft:  
01 - 76 23 55. Schulrat Wollerau

25-147744

## Die Gemeinde Vals

sucht für die Sekundarschule einen zweiten

### Sekundarlehrer

für die Primarschule

einen (e)

### Primarlehrer(in)

für die Mittelstufe

Schuldauer: 37 bis 40 Wochen

Schulbeginn: Herbst 1973

Gehalt gemäß kantonaler Besoldungsverordnung  
plus Ortszulagen.

Bewerbungen und Anfragen sind mit den üblichen  
Unterlagen zu richten an den Schulratspräsidenten  
Meinrad Jörger, 7132 Vals GR, Tel. 086/5 11 54.

13-2543

## Primarschule Niederurnen

(Kanton Glarus – Schnellzugshalt Ziegelbrücke)

Möchten Sie in einem angenehmen Team und in  
modernen Schulräumen unterrichten?

Wir suchen auf Frühjahr 1973 (24. April 1973)

### einen Primarlehrer oder eine Primarlehrerin

(für die 5./6. Klasse alternierend)

Gehalt nach neuzeitlichem Besoldungsreglement  
mit 1., 2. und 3. Maximum zuzüglich Gemeindezu-  
lagen, die den gesetzlichen Höchstansätzen ent-  
sprechen. Auswärtige Dienstjahre werden voll an-  
gerechnet.

Interessenten sind freundlich gebeten, sich mit  
unserem Präsidenten, Herrn P.H. Hertach in  
8867 Niederurnen (Tel. Geschäft 058 - 34 11 50,  
Privat: 058 - 21 27 79) in Verbindung zu setzen.  
Bei persönlicher Vorstellung, die wir sehr begrü-  
ßen, vergüten wir die Reisekosten.

Der Schulrat

19-541

## LENZERHEIDE – Ferienlager Brunello

Für Sommer und Winter, mit prächtiger Aussicht.  
1800 m ü. M. 32 Matratzenlager in 2 Räumen,  
7 Betten in Einzel- und Doppelzimmern, mit flie-  
ßendem kaltem und warmem Wasser. Duschen.

Frei: 28. 1.–10. 2.; 25. 2.–10. 3.; 10. 3.–31. 3.

Es empfiehlt sich bestens:  
Familie Raguth-Mark, Tgantieni,  
7078 Lenzerheide GR, Telefon 081 - 34 13 00

25-147601

## Primarschule Birsfelden

Auf das Frühjahr 1973 (Schulbeginn am 24. April) sind mehrere Lehrstellen zu besetzen an der

### Unterstufe:

1. und 2. Schuljahr

### Mittelstufe:

3. bis 5. Schuljahr

sowie an unserer gut ausgebauten

### Sonderschule:

Kleinklassen und Beobachtungsklasse

Anmeldungen sind baldmöglichst zu richten an den Präsidenten der Schulpflege: Herrn Dr. K. Zimmermann, Birseckstrasse 10, 4127 Birsfelden (Telefon 061/41 49 36).

Auskunft erteilt auch der Rektor der Primar- und Sekundarschule, Herr H. Frei (Tel. 061/41 24 77).

25-147836

## An der Bezirksschule Aarau

wird auf 24. April 1973

### 1 Hauptlehrstelle

für Mathematik, Biologie und Geographie (anstelle von Biologie und Geographie evtl. auch andere Fächer möglich)

zur Neubesetzung ausgeschrieben.

Besoldung: die gesetzliche, Ortszulage.

Den Anmeldungen sind beizulegen: die vollständigen Studiaausweise (es werden mindestens sechs Semester akademische Studien verlangt). Ausweise über bestandene Prüfungen und Zeugnisse der bisherigen Lehrtätigkeit sind bis zum 12. Januar 1973 an das Rektorat der Bezirksschule Aarau einzureichen.

Interessenten, die das Bezirkslehrerexamen nicht vollständig absolviert oder das Hochschulstudium noch nicht abgeschlossen haben, können sich als Vikar oder als Stellvertreter anmelden.

25-147835

## Schulen von Baar

Auf Beginn des Schuljahres 1973/74 (20. August 1973) wird an unserer Sekundarschule eine weitere Abteilung eröffnet. Wir suchen daher

### Sekundarlehrer oder Sekundarlehrerin

mathematisch-naturwissenschaftlicher Richtung (phil. II)

Die Pflichtstundenzahl beträgt zurzeit 26–29 für Lehrerinnen, 28–31 für Lehrer.

#### Besoldung:

1.–10. bzw. 15. Dienstjahr

16.–25. Dienstjahr

ab 26. Dienstjahr

#### Lehrerin:

29 500 – 37 288

39 294

41 418

#### Lehrer:

31 270 – 39 294

41 418

43 760

Auswärtige Dienstjahre werden angerechnet. Die Familienzulage beträgt Fr. 1 132.–, die Kinderzulage Fr. 637.–. Alle Bezüge verstehen sich inklusive Teuerungszulage. Dazu kommen Treue- und Erfahrungsprämien.

Beste Schulverhältnisse, neues Oberstufenzentrum in Planung.

Das Lehrerteam heisst einen tüchtigen Kollegen oder eine tüchtige Kollegin freundlich willkommen.

Unser Schulrektorat (Tel. 042 - 33 11 11) erteilt Ihnen gerne nähere Auskunft.

Ihre Anmeldung mit den üblichen Unterlagen (Bildungsgang, Lehrpatent, bisherige Tätigkeit, Referenzen, Foto) erbitten wir bis 12. Januar 1973 an die Schulkommission, 6340 Baar.

Schulkommission Baar



AZ 6300 Zug

Schweizerische  
Landesbibliothek

3003 Bern



## Kanton Basel-Landschaft

### Realschule Birsfelden mit progymnasialer Abteilung

Auf Beginn des Schuljahres 1973/74 (Amtsantritt am 24. April) werden an unserer Schule folgende Stellen zur Besetzung ausgeschrieben:

#### 3 Lehrstellen phil. I

(eine mit Latein)

#### 2 Lehrstellen phil. II

Pflichtstundenzahl: 27

Es sind verschiedene Fächerkombinationen möglich.

Bedingungen: Mittellehrerdiplom, 6 Semester Hochschulstudium.

Die Besoldung richtet sich nach den neuen Ansätzen des Kantons (inkl. Ortszulage).

Der Schulpflegepräsident, Dr. Karl Zimmermann (Tel. 061/41 49 36), und der Rektor, W. Müller (Tel. 061/41 89 59) erteilen gerne Auskunft über die Schule und die Lohnverhältnisse.

Wir bitten Sie, Ihre Anmeldung bis spätestens 15. Januar 1973 an Herrn Dr. Karl Zimmermann, Birseckstraße 10, 4127 Birsfelden, zu senden.

61.040.010

## Schulgemeinde Schlieren

Auf Beginn des Schuljahres 1973/74 sind

### 2 Lehrstellen

an Klassen für fremdsprachige Schüler

zu besetzen.

Es handelt sich dabei um Übergangsklassen für die Einschulung vorwiegend italienisch sprechender Kinder. Maximal 18 Schüler im 2. und 4. bzw. 4. bis 6. Schuljahr, die besonders sprachlich auf den Übertritt in eine Normalklasse vorzubereiten sind.

Die freiwillige Gemeindezulage entspricht den kantonalen Höchstansätzen und ist bei der kantonalen Beamtenversicherungskasse versichert. Auswärtige Dienstjahre werden angerechnet. Eine 4 1/2-Zimmer-Wohnung könnte zur Verfügung gestellt werden.

Anmeldungen mit den üblichen Unterlagen sind zu richten an die Schulpflege Schlieren, Sekretariat, Obere Bachstraße 10, 8952 Schlieren (Telefon 01/98 12 72), wo auf Wunsch weitere Auskünfte gerne erteilt werden.

Die Schulpflege

25-147830



#### Ski- und Klassenlager noch frei 1972/73

Aurigeno/Maggiatal TI (30—60 Betten); frei: 14. 4.—15. 6. 73 —

Les Bois/Freiberge (30—150 Betten); frei bis 22. 12. 72, 2. 1.—5. 4. 73 und 19. 5.—15. 6. 73

Stoos SZ (30—40 Matratzen); frei bis 25. 12. 72, 6. 1.—27. 1., 3.—10. 3. und ab 17. 3. 73

Auskunft und Vermietung an Selbstkocher:  
W. Lustenberger, Schachenstraße 16, 6010 Kriens  
Telefon 041 - 45 19 71 oder 031 - 91 75 74



#### Kirchenglocken-Läutmaschinen

SYSTEM MUFF (ges. geschützt)

Patent

Neueste Gegenstromabbremmung

Beste Referenzen

Über 50 Jahre Erfahrung

Joh. Muff AG, 6234 Triengen

Telefon 045 - 3 85 20

25-14680