

**Zeitschrift:** Schweizer Schule  
**Herausgeber:** Christlicher Lehrer- und Erzieherverein der Schweiz  
**Band:** 60 (1973)  
**Heft:** 10: Schule und Suchtprobleme

## **Werbung**

### **Nutzungsbedingungen**

Die ETH-Bibliothek ist die Anbieterin der digitalisierten Zeitschriften auf E-Periodica. Sie besitzt keine Urheberrechte an den Zeitschriften und ist nicht verantwortlich für deren Inhalte. Die Rechte liegen in der Regel bei den Herausgebern beziehungsweise den externen Rechteinhabern. Das Veröffentlichen von Bildern in Print- und Online-Publikationen sowie auf Social Media-Kanälen oder Webseiten ist nur mit vorheriger Genehmigung der Rechteinhaber erlaubt. [Mehr erfahren](#)

### **Conditions d'utilisation**

L'ETH Library est le fournisseur des revues numérisées. Elle ne détient aucun droit d'auteur sur les revues et n'est pas responsable de leur contenu. En règle générale, les droits sont détenus par les éditeurs ou les détenteurs de droits externes. La reproduction d'images dans des publications imprimées ou en ligne ainsi que sur des canaux de médias sociaux ou des sites web n'est autorisée qu'avec l'accord préalable des détenteurs des droits. [En savoir plus](#)

### **Terms of use**

The ETH Library is the provider of the digitised journals. It does not own any copyrights to the journals and is not responsible for their content. The rights usually lie with the publishers or the external rights holders. Publishing images in print and online publications, as well as on social media channels or websites, is only permitted with the prior consent of the rights holders. [Find out more](#)

**Download PDF:** 16.02.2026

**ETH-Bibliothek Zürich, E-Periodica, <https://www.e-periodica.ch>**

## Schule Sachseln

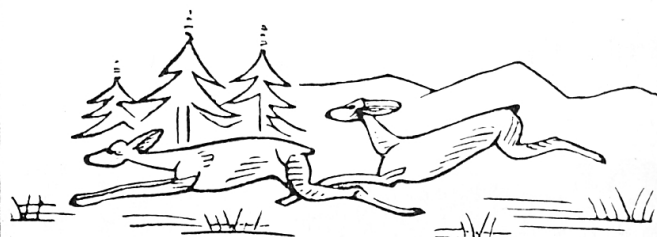
Wir suchen auf den Schulbeginn 1973/74 (20. August 1973)

### 1 Primarlehrer oder Primarlehrerin

für die 1. Klasse

Alle Klassen werden doppelt geführt und weisen kleine Bestände auf. Modernste Hilfsmittel stehen zur Verfügung. Das angenehme Arbeitsklima wird bei uns sehr geschätzt.

Gerne geben wir unverbindlich weitere Auskunft. Anmeldungen mit den üblichen Unterlagen richten Sie an den Schulpräsidenten, E. Omlin, 6072 Sachseln, Telefon 041 - 66 28 52. 25-140725



## NATUR- UND TIERPARK GOLDAU

Das einzigartige Tierparadies mit 400 000 m<sup>2</sup> Flächeninhalt, im wildromantischen Bergsturzgebiet gelegen, ist für Familien, Vereine, Gesellschaften und Schulen

**das lohnendste und lehrreichste Ausflugsziel.**  
Verlangen Sie Prospekte! Park-Tel. 041 - 82 15 10

25-140696



**BUCHDRUCKEREI**  
**KALT-ZEHNDER, 6300 ZUG**

Hauszeitschriften, Periodika,  
Dissertationen



## Bolleter-Presspan-Ringordner



**Standard MR**



**WEIDMANN - Presspan 0.8 mm**



**Combi**

**10 Farben**

- rot gelb
- blau grün
- chamois
- schwarz
- hellgrau
- dunkelgrau
- hellbraun
- dunkelbraun

|   |   | 10   | 25   | 50   | 100  | 250  | 500  | 1000 |
|---|---|------|------|------|------|------|------|------|
| <b>Standard MR</b><br>2 Ringe 25 mm<br>mit Rückenschild<br>mit Griffloch                      | <b>A4 250 x 320 mm</b><br>MR Mechanik im Rücken<br>MHD Mechanik im Hinterdeckel | 2.00 | 1.90 | 1.80 | 1.60 | 1.55 | 1.50 | 1.40 |
|   | <b>Stab Quart 210 x 240 mm</b>  | 1.90 | 1.80 | 1.70 | 1.50 | 1.45 | 1.40 | 1.30 |
| <b>Combi</b><br>2 Combibügel 25 mm<br>ohne Rückenschild<br>ohne Griffloch<br>mit Niederhalter | <b>A4 255 x 320 mm</b>  | 2.30 | 2.15 | 2.00 | 1.70 | 1.65 | 1.60 | 1.50 |

Für grössere Mengen Spezialpreise

Dazu günstig: Blankoregister sechs- oder zehnteilig. Einlageblätter: unliniert, 4 mm oder 5 mm kariert, mit oder ohne Rand.

**Alfred Bolleter AG 8627 Grüningen** Fabrik für Büroartikel  **01 787171**



Erstklassig geführte

# Studien- und Ferienreisen

## England–Schottland

(67.–69. Wiederholung)  
7. 7. – 22. 7. / 14. 7. – 28. 7. / 28. 7. – 12. 8.  
Führung durch *Kunsthistoriker/Anglisten*

## Südengland–Wales

28. 7. – 10. 8.  
Führung: Herr Prof. A. Marschner

## Schweden–Finnland– Norwegen

(43.–46. Wiederholung)  
30. 6. – 1. 7. / 7. 7. – 24. 7. / 14. 7. – 31. 7. / 28. 7. – 14. 8.  
Führung durch bestens ausgewiesene *Skandinavienkenner*

## Finnland–Leningrad

7. 7. – 22. 7.  
Führung: Herr Dr. Markus Hohl, Geograph

## Loire–Bretagne

(22.–24. Wiederholung)  
7. 7. – 18. 7. / 28. 7. – 8. 8. / 11. 8. – 22. 8.  
Führung durch *Kunsthistoriker/Historiker*

## Große Türkeireise

(57. und 58. Wiederholung)  
7. 7. – 22. 7. / 28. 7. – 12. 8.  
Führung durch *Historiker/Turkologen/Archäologen*

## Südöstliche Türkeireise

14. 7. – 3. 8.  
Führung voraussichtlich: Herr PD Dr. R. Werner

## Östliche Türkei

(zwischen Ankara und Armenien), (13. Wiederholung)  
14. 7. – 3. 8. – Führung: Herr Dr. E. Weber, Archäologe

## Quer durch die Sowjetunion

(zwischen Leningrad, Sibirien und Usbekistan)  
5. 8. – 26. 8.

## Alte russische Städte

8. 7. – 22. 7.

sowie weitere Reisen nach Japan, Große Kulturen Südost- und Ostasiens, Südamerika, Mexiko–Peru–Bolivien, Kanada–Alaska, Persien, Afghanistan–Pakistan, usw.

Ausführliche Programme, alle Auskünfte und Anmeldungen:

## Gesellschaft für akademische Reisen

8001 Zürich, Bahnhofstraße 37, Telefon 01 - 27 25 46 und 27 25 89

# Die Compactcassette ist sprachlaborfähig geworden

Weil sich auch sehr gute Kassettengeräte nicht für den Dauerbetrieb eigneten, gab man der Compactcassette noch vor wenigen Jahren für den Sprachlaborbetrieb keine Chance. Das war eine Herausforderung für unsere Entwicklungsabteilung.

Sie hat in jahrelanger Arbeit entsprechende Geräte gebaut und praxisgerecht getestet. Ein ganzes Jahr lang mussten sich die Prototypen im harten Tages- und Abendbetrieb einer Schule bewähren, bevor grünes Licht für die Serienfertigung gegeben wurde.

Das Philips-Compactcassetten-Sprachlabor aac III übertrifft nun bezüglich Betriebssicherheit, Robustheit und Bedienungskomfort sogar unsere besten Spulenlabors, ohne teurer zu sein.

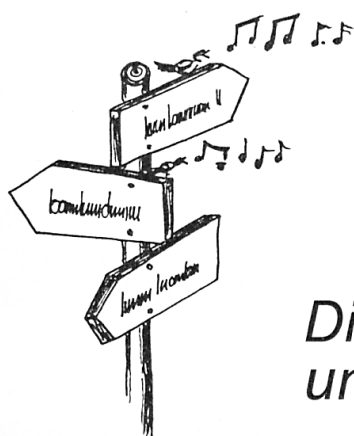


Technologie, Bedienungskomfort und neue Unterrichtsmöglichkeiten (zum Beispiel «akustische Hausaufgaben») sind die wichtigsten Pluspunkte des neuen Compactcassetten-Sprachlabors. Wohl deshalb sagen Experten voraus, dass die bewährten Spulenlabors in wenigen Jahren vom Markt verschwunden sein werden.

Philips AG  
Abt. Audio- und Videotechnik  
Postfach 8027 Zürich  
Telefon 01/44 22 11



# PHILIPS



## Die Schule unterwegs ...

# Seelisberg

850m.ü.M.

### Hotel Waldegg-Montana 50 Betten

Günstig gelegen für Schulen an der Straße von der Seilbahn zum Rütliweg. Auch ideal für Ferien, Gesellschaften und Hochzeiten. Zimmer mit fließend Kalt- und Warmwasser. – Besitzer: Al. Truttmann-Müller, alt Lehrer, Telefon 043 - 31 12 68.

### Mit einer Schulreise in den Zoologischen Garten Basel

Verbinden Sie Vergnügen, Freude und lebendigen Unterricht! Reichhaltige Sammlungen seltener Tiere.

|   |          |
|---|----------|
| Kinder bis zum 16. Altersjahr                                       | Fr. 1.50 |
| Schulen kollektiv bis 16. Altersjahr                                | Fr. 1.20 |
| Schulen kollektiv 16. bis 20. Altersjahr                            | Fr. 2.40 |
| Erwachsene  | Fr. 4.-  |
| Kollektiv ab 25 bis 100 Personen                                    | Fr. 3.50 |
| Kollektiv über 100 Personen   | Fr. 3.-  |
| Reiseleiter können Kollektivbillette jederzeit an den Kassen lösen. | 25-15569 |

## Buffet Zürich B

Der Tea-Room «Küchliwirtschaft» im Zürcher Bahnhofbuffet ist seit Jahren der bevorzugte Verpflegungsort für Schulklassen\*\*  
Tel. 01 - 23 37 93

\*\* wir gewähren auch 10 % Spezialrabatt auf den Nettopreis

25-140353

### Ferienhaus Scalotta, Marmorera bei Bivio

Das Haus eignet sich vortrefflich für die Durchführung von Skilagern, Ferienlagern und Bergschulwochen. Es verfügt über 130 Betten.

Für die Bergschulwochen in den Monaten Juni, September, Oktober wird ein Spezialarrangement gewährt.

Anfragen sind zu richten an:

A. Hochstrasser, 5703 Seon, Tel. 064 - 55 15 58 (Wohnung); 064 - 55 12 75 (Büro), wenn keine Antwort: 064 - 55 14 25. 25-140564

### Ferienheim Sonnenberg Solis

Neuerbautes Haus in Obersolis, 1200 m ü. M., im Albultal. Linie Thusis-Tiefencastel.

Ausgangspunkt für verschiedenste Wanderungen in die umliegenden Berge und Dörfer. Besonders geeignet für Ferienkolonien von Primarschulen und Kinderheimen.

Platz für 65 Personen, moderne elektrische Küche, Einzelzimmer mit 5 Betten und 4 Schlafräume mit Matratzenlager, 3 Eßräume, 1 Spielraum.

Familie L. Buchli-Brägger, Obersolis, 7499 Solis GR

Telefone 081 - 71 17 36 oder 081 - 71 17 83 25-140356



### Verkehrshaus der Schweiz mit Planetarium und Kosmorama Luzern

Europas größtes Verkehrsmuseum.

Einziges Planetarium der Schweiz mit den modernsten Geräten. Lohnendes Ziel Ihrer Schulreise.

Lebendige Schau der Entwicklung aller Verkehrsmittel zu Wasser, zu Lande und in der Luft, des Nachrichtenwesens und des Tourismus. Originalfahrzeuge, Motoren und Modelle. Im Planetarium «Longines» eindrucksvolle Darstellung des Sternenhimmels und der Bewegung der Gestirne. — Restaurants.

1. 3. bis 30. 11.: Täglich geöffnet von 9 bis 18 Uhr.  
1. 12. bis 28. 2.: Dienstag bis Samstag: 12 bis 17 Uhr; Sonntag 10 bis 18 Uhr.

Auskünfte Telefon 041 - 23 94 94.

## **LENZERHEIDE – Ferienlager Brunello**

Für Sommer und Winter, mit prächtiger Aussicht.  
1800 m ü. M. 32 Matratzenlager in 2 Räumen,  
7 Betten in Einzel- und Doppelzimmern, mit fließendem kaltem und warmem Wasser. Duschen.

Frei: 28. 1.–10. 2.; 25. 2.–10. 3.; 10. 3.–31. 3.

Es empfiehlt sich bestens:  
Familie Raguth-Mark, Tgantieni,  
7078 Lenzerheide GR, Telefon 081 - 34 13 00

25-147601

## **Herrlich: Eine Schifffahrt auf dem Walensee!**

für Schulen und Vereine. Schiffe bis 80 Personen  
Tragkraft. Ausführliche Prospekte und Offerten  
durch den eidg. konzessionierten Schiffsbetrieb  
Quinten.

### **Schiffsbetrieb Quinten**

Julius und Othmar Walser, Telefon 085 - 4 12 08 /  
4 14 60

Kurt Schumacher, Telefon 085 - 4 19 60

## **Zugerland - Schulreisen**

nach dem althistorischen Zug am herrlichen  
Zugerse sind lohnend und billig!

Prospekte durch das Offizielle Verkehrsbüro Zug,  
Telefon 042 - 21 00 78.

Mit einem Ausflug von Zug nach dem Zugerberg  
und von hier durch Wald und über Feld an den  
Ägerisee nach den Luftkurorten und Kinderpara-  
diesen Unterägeri und Oberägeri oder aus der  
Zürichseegegend via SOB Gottschalkenberg,  
Menzingen oder Morgartendenkmal – Ägerisee

kann der Besuch der bekannten, wundervollen  
Tropfsteinhöhlen Höllgrotten bei Baar (Haltestelle  
Tobelbrücke ZVB) verbunden werden; beliebter  
Schul Ausflug.

25-140609



Höhenweg entlang der BLS-Süd-  
rampe Hohtenn–Außerberg–  
Lalden–Brigerbad

## **Sie fragen – wir antworten**

Beliebte Schulreiseziele befinden  
sich entlang der Lötschbergbahn,  
welche das Berner Oberland mit  
dem Wallis verbindet.

Auskunft und Prospekte erhalten  
Sie beim Publizitätsdienst BLS,  
Postfach, 3001 Bern

25-140256



Besucht das

## Schloß Rapperswil

Schüler 40 Rp., begleitender Lehrer frei

### Ferienheim «Sunneschy», Saas bei Klosters

Modern und heimelig, mäßiger Preis, bis 41 Betten. Ideal für Wanderungen, Naturkunde und Skifahren. Noch frei ab Mitte August und im Februar.

Toni Ebnöther, Telefon 081 - 54 14 33

25-140584

### Zentralschweiz

**Neues Ferienlager** für Sommer und Winter im **Hochstuckli SZ** zu vermieten.

Massenlager 60 Plätze, warm und kalt Wasser, Zentralheizung, Dusche.

Eignet sich vorzüglich für Schulen, Vereine, Lager usw.

Günstige Preise. Besichtigung jederzeit möglich.

Anmeldung an:

Josef Ehrler, Breiten, 6422 Steinen

Telefon 043 - 41 14 22

25-140622

### Ferienheim des Amtes Fraubrunnen in Schönried

Ideal für Bergschulwochen und Ferienlager. Günstige Bedingungen.

Auskunft erteilt der Verwalter

Fritz Schmalz, Lehrer, Büren zum Hof,

Telefon 031 - 96 75 45

25-14323

### mit seinem hochinteressanten Schweizerischen Burgenmuseum

Tägl. geöffnet von 10-12 und 14-17 Uhr ab 1. Mai Montag geschlossen.

Ausgenommen Juli und August täglich geöffnet

Schul- und Ferienlager im

### OBERENGADIN - S-CHANF

in nächster Nähe des Nationalparkes. 60 Plätze in 12 Zimmern, Zentralheizung. Duschen, Aufenthaltsraum, Spielraum. Ideal für Sommer und Winter, Selbstverpflegung (evtl. mit Köchin). Auskunft: Fam. Müller-Vismara, 7524 Zuoz, Tel. 082 - 7 13 62

25-140563



## Arosa

Das ideale Jugendferienheim in Arosa eignet sich im Sommer und im Winter für Schulferien, Schulreisen, Gruppenausflüge, wie auch für Familien. Günstige Preise. Die sehr gut eingerichtete Jugendherberge bietet Platz für 160 Personen im Massenlager (6er- bis 20er-Zimmer). 7 Leiterzimmer mit Betten und fließend Wasser, Duschegelegenheit.

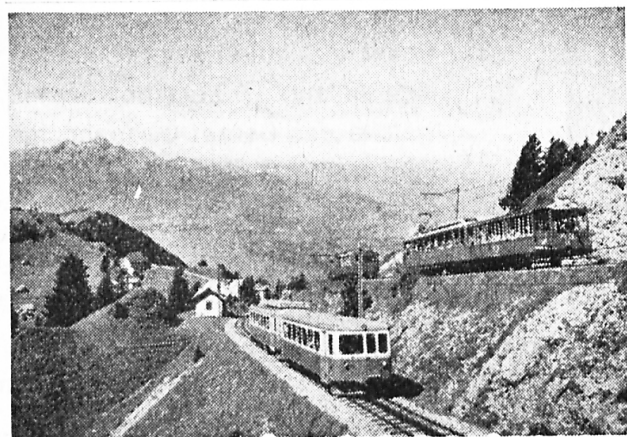
Öffnungszeiten: Dezember bis April und Juni bis September (eventuell Oktober).

Ermäßigte Preise in der Zwischensaison.

Eine frühzeitige Voranmeldung ist unbedingt erforderlich.

Jugendherberge Arosa, 7050 Arosa,

Telefon 081 - 31 13 97.



Ein stets beliebtes Ziel für Schulreisen.

# RIGI

Bequeme ebene Höhenwege, prachtvoller Tiefblick auf die Täler und Seen der Urschweiz.

Arth-Rigi-Bahn, 6410 **Goldau**, Tel. 041 - 82 11 48

Vitznau-Rigi-Bahn und Luftseilbahn Weggis-Rigi-Kaltbad, 6354 **Vitznau**, Tel. 041 - 83 18 18

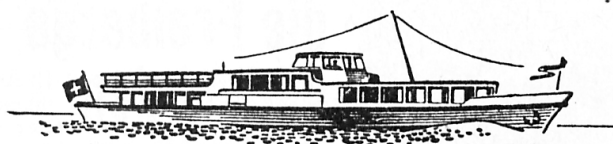
25-14013

## Schul-Ferienlager Glaretsch

noch frei ab 8. August 1973, 50 Plätze  
Nähere Auskünfte erteilt:

Gion Candinas, Ferienlager  
7181 Segnas-Disentis  
Telefon 086 - 7 51 37

25-140437



*Untersee und Rhein / Rheinfall  
Erker-Munotstadt Schaffhausen  
Drei Fliegen auf einen Schlag!*

Auskunft: Schweizerische Schifffahrtsgesellschaft  
Untersee und Rhein, 8202 Schaffhausen 2  
Telefon 053 - 5 42 82  
Verkehrsbüro 8212 Neuhausen am Rheinfall  
Telefon 053 - 2 12 33

### Bürchen VS

Das herrliche Wandergebiet im sonnigen Wallis. Ausgangspunkt zahlreicher Ausflüge und geruhssamer Wanderungen. Ideal für Schulen, Kolonien und Gesellschaften. Vita-Parcours.

Günstige Unterkunftsmöglichkeiten im neuen

### Hotel-Restaurant Ronalp

Vorzügliche Küche. Mäßige Preise für Halb- oder Vollpension. Modern eingerichtetes Massenzimmer. Spezialpreis für Gruppen ab zehn Personen. Familie Beat Brigger-Sewer, Telefon 028 - 5 16 80. 25-140672

## Kurort Breiten VS 900 m

Zu vermieten

### Einer-Appartement

Küche, Dusche, Balkon,  
Soleschwimmbad, geh. Freibad,  
Fitness-Center  
Ausgangspunkt für Touren

Tel. abends: 01 - 45 80 87

25-140748



Luftseilbahn

## Wengen-Männlichen

Jungfrau-Region / Berner Oberland. Unvergleichliches Ausichtsplateau auf 2230 m ü. M.

Ausgangspunkt für herrliche Wanderungen in die Lüschnentäler.

Das ideale Ziel für Gesellschafts- und Schulreisen aller Altersklassen. Berggasthaus.

Auskünfte und Prospekte: Talstation Wengen, Telefon 036 - 55 29 33 oder an den Bahnschaltern.

Die Stadt Luzern nimmt zu günstigen Preisen auswärtige Schulen und Jugendgruppen in ihre Ferienheime auf (Pensionsverpflegung).

Die gut eingerichteten Häuser (50-60 Plätze) stehen in Langwies (bei Arosa) u. Bürchen (ob Visp).

1973 sind noch frei: Langwies: 1.-10. Sept. und 1.-21. Okt.; Bürchen: 7.-21. Okt.

Interessenten erhalten Auskunft beim Rektorat der Primarschulen, Bruchstraße 73, 6000 Luzern, Telefon 041 - 22 12 20. 25-140462



1600 m ü. M.  
über dem Vierwaldstättersee  
ob Beckenried

- Klewenalpbahn mit Jumbo-Kabinen
- Verschiedene Verpflegungs- und Übernachtungsmöglichkeiten
- Wanderparadies für jede Altersstufe

Senden Sie mir die spezielle Dokumentation/Klewenalp für Lehrer.

Name und Vorname:

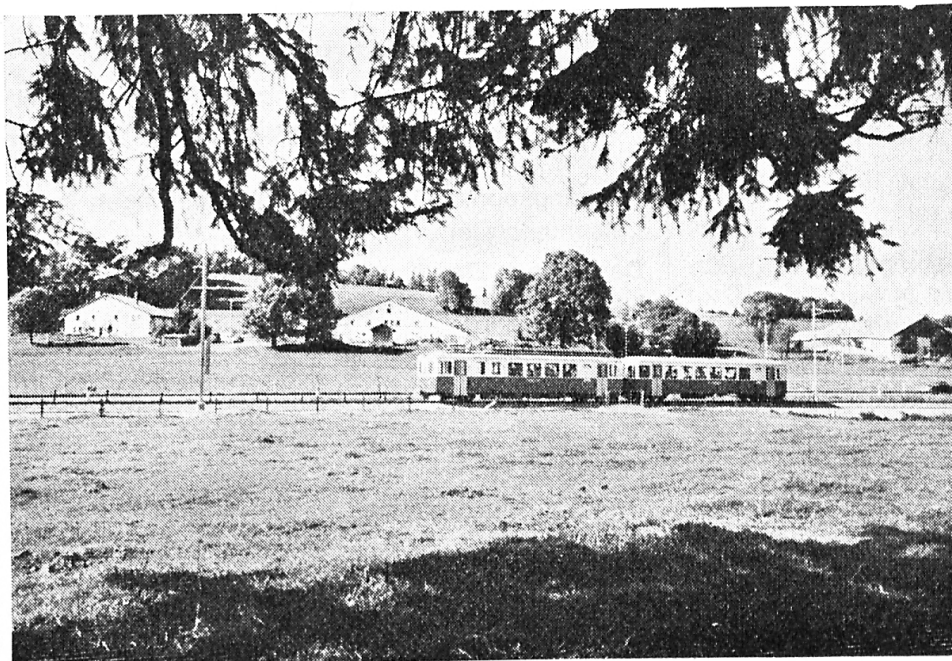
Straße:

Ort:

Direktion Klewenalpbahn 6375 Beckenried NW

25-140623





## Schulreise 1973

### Auf Wanderwegen durch die Freiberge und an den Doubs

Die ausgedehnten Freiberge sind als charakteristischer Landesteil einmalig in der Schweiz. Die topographisch günstige Gestaltung der in 1000 m ü. M. gelegenen Hochebene wird immer mehr zum idealen Wandergebiet. Das Doubstal mit seinen Wiesen, Wäldern und Felspartien ist sehr romantisch. Diese prächtige Gegend eignet sich besonders gut für Schulausflüge mit Wanderstrecken. Durch Einsendung des untenstehenden Coupons lassen wir Ihnen unverbindlich und kostenlos unsere neue Broschüre «Reise- und Wandervorschläge für Schulen 1973» sowie den Regionalfahrplan mit Wandertips zukommen.

*Chemins de fer du Jura, rue du Général Voirol 1, 2710 Tavannes (Tel. 032 - 91 27 45)*

Hier abtrennen

Ich ersuche um Zustellung der neuen Broschüre «Reise- und Wandervorschläge für Schulen 1973» sowie den Regionalfahrplan und sonstigen Prospekten.

Name \_\_\_\_\_ Vorname \_\_\_\_\_ Beruf \_\_\_\_\_

Postleitzahl \_\_\_\_\_ Ort \_\_\_\_\_ Strasse \_\_\_\_\_

14-1821 / CJ 8

# Alder & Eisenhut AG

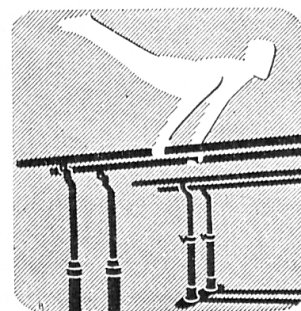
Küsnacht ZH

Turn-, Sport- und  
Spielgerätefabrik

**Fabrik Ebnat-Kappel**  
Tel. 051 - 90 09 05

Sämtliche Geräte nach  
den Vorschriften der  
neuen Turnschule

Direkter Versand ab Fabrik





Der erlebnisreiche *Schulausflug*. Herrliche Rundfahrt mit Zahnradbahn und Luftseilbahnen. Grandioses Alpenpanorama. Vorzügliche Verpf. (ermäßigte Preise f. Schulklassen) in den Restaurants auf Kulm, Fräkmüntegg und Krienseregg. Auskunft: Pilatus-Bahn, Luzern, Tel. 041 - 23 00 66

#### **Zermatt**

Berghotel «Schwarzsee» am Fuße des Matterhorns, empfiehlt sich für

#### **Schulreisen und Ferienlager**

Idealer Ausgangspunkt für Wanderungen — Touristenlager — Selfservice Restaurant. Mäßige Preise.

Anfragen an K. Tidy — Direktor. Telefon 028 - 7 72 63.

25-140570

#### **Schulreisen — Schullager Klewenalp**

#### **Luzerner Berghaus Röttenport**

80 Betten. Günstige Vollpension.

Für Reservation: Telefon 041 - 64 17 88

Familie M. A. Kesselring, Küchenchef

## **EINSIEDELN**



**Ferien im weltberühmten Wallfahrtsort!**

*11. Einsiedler Ferienwoche*

*22. bis 29. Juli 1973*

Musikalische Veranstaltungen

Ausflüge und Wanderungen

Hl. Messe mit Ansprache

Vorträge zum Thema:

*Die Ostkirche*

Freie Hotelwahl

Wochenpauschalpreis ab Fr. 260.—

Kurskarte Fr. 25.—

Auskunft und Programme:

*Verkehrsbüro Einsiedeln* Tel. 055 - 53 25 10

Kloster Einsiedeln, Wallfahrtsleitung

Einsiedeln, Telefon 055 - 53 24 31

25-140811

# **AROSA**

*Ideales Wandergebiet*

*im Herzen des Kantons Graubünden*

Auskünfte und Prospektmaterial:

Kurverein, 7050 Arosa, Telefon 081 - 31 16 21

## **Zwysighaus in**

## **6499 Bauen UR**

am Vierwaldstättersee

Telefon 044 - 6 91 77

*Unter gleicher Leitung:  
Hotel Rütli, Brunnen*

Pension und Restaurant (per Auto oder Schiff gut erreichbar)

Geburtshaus von P. Alberik Zwysig, Komponist des Schweizerpsalms

Heimelige Gasträume — Gartenrestaurant — Ruheplatz am See

Zimmer mit fließendem Wasser, neu möbliert

Jahresbetrieb

Pächter: A. Lang-Adler, Hotel Rütli, Brunnen

Geranten: Herr und Frau Lörcher

25-140586





## Primarschule Liestal

Auf Mitte August 1973 ist an unserer Primarschule

### eine Lehrstelle an der Unterstufe

neu zu besetzen.

#### *Besoldung*

Fortschrittlicher Lohn nach neuem Besoldungsgesetz des Kantons Basel-Landschaft.

Die Schulgemeinde ist bei der Beschaffung von Wohnraum behilflich.

Interessenten sind höflich gebeten, ihre Bewerbungen mit Photo, Lebenslauf, Referenzen usw. an den Präsidenten der Primar-Schulpflege Liestal, Herrn Dr. G. Hölzle, Spitzackerstrasse 9, 4410 Liestal, zu richten.

Anmeldeschluß: 26. Mai 1973

*Primar-Schulpflege Liestal*

61.722 001

## Alpnach (Obwalden)

Auf Schuljahresbeginn im Herbst 1973 suchen wir

### Sekundarlehrer oder -lehrerin

**sprachlicher Richtung**

Die Besoldung erfolgt nach kantonaler Besoldungsverordnung.

Offerten sind zu richten an:

Paul Schmid, Schulratspräsident, 6055 Alpnach  
Telefon 041 - 96 17 27 25-23372

## Katholische Kantonsrealschule St. Gallen

An unserer Mädchenabteilung sind auf Herbst 1973 (evtl. bereits auf Mitte August) folgende

### Lehrstellen

neu zu besetzen: eine Lehrstelle mathematisch-naturwissenschaftlicher Richtung (Lehrer oder Lehrerin) und eine Lehrstelle sprachlicher Richtung (Lehrer oder Lehrerin). Gehalt, Orts- und Sozialzulagen sind den stadsanktgallischen Verhältnissen angepaßt; frisch renovierte Wohnungen können allenfalls vermittelt werden. Bewerber und Bewerberinnen werden gebeten, ihre Anmeldung mit den üblichen Unterlagen über Bildungsgang und bisherige Tätigkeit bis Ende Mai 1973 an die *Kanzlei der Kath. Administration, Klosterhof 6a, 9000 St. Gallen* zu richten.

33-1323

## Oberurnen

Auf Herbst 1973, evtl. Frühjahr 1974 sind bei uns nachstehende *Lehrstellen* neu zu besetzen:

### 1./2. Primarklasse

### 4. Primarklasse

Gute Wohn- und Verkehrslage, unweit des Walensees, Wander- und Skigebiete.

Besoldung gemäß den kantonalen Ansätzen plus Gemeindezulage. Anrechnung aller Dienstjahre. Helle, moderne, teils renovierte Räume stehen Ihnen zur Verfügung.

Unser Schulpräsident, Herrn A. Halter, Telefon 058 - 21 14 55 ist gerne bereit, Ihnen nähere Auskünfte zu erteilen.

25-140815



## **An den deutschsprachigen Primarschulen der Stadt Freiburg**

werden auf den Herbstschulbeginn 1973 drei

### **Lehrerinnen und Lehrer**

(2 für 5.-6. Klasse)

gesucht.

Besoldung nach kantonaler Verordnung plus Ortszulage.

*Freiburg bietet zudem:*

- Möglichkeiten, die Französischkenntnisse zu erweitern (in allen Schulhäusern gibt es deutsche und französische Klassen),
- Vorteile einer Universitätsstadt mit Volkshochschule,
- ein Stadtleben mit deutscher und französischer Kultur und Gemütlichkeit.

Anfragen und Anmeldungen:

*Schuldirektion der Stadt Freiburg, Lausanne-  
gasse 6, 1700 Freiburg, Telefon 037 - 22 13 74,  
Abteilung Schuldirektion*

17-1006

## **Erziehungsdepartement des Kantons Schwyz**

### *Stellenausschreibung*

Infolge Demission der bisherigen Amtsinhaberin wird die Stelle einer

### **Inspektorin für den Hauswirtschaftsunterricht** (Nebenamt)

an den Volks- und Hauswirtschaftlichen Fortbildungsschulen im Kanton Schwyz zur freien Bewerbung ausgeschrieben.

Stellenantritt: 15. August 1973

Besoldung: Gemäß den Richtlinien für die Besoldung des Staatspersonals. Anmeldungen bis 31. Mai 1973 an das Erziehungsdepartement des Kantons Schwyz, 6430 Schwyz, unter Beilage der üblichen Unterlagen. Dort ist auch jede Auskunft erhältlich (Telefon 043 - 24 11 24).

*Erziehungsdepartement Schwyz  
Ulrich, Regierungsrat*

## **Primarschule Bülach**

Auf Ende Sommerferien (13. August 1973) werden an unserer Schule zur Neubesetzung frei:

### **3 bis 4 Lehrstellen an der Unterstufe**

Besoldung gemäß den kantonalen Ansätzen. Die freiwillige Gemeindezulage entspricht den kantonalen Höchstansätzen und ist bei der kantonalen Beamtenversicherungskasse versichert.

Alle Dienstjahre werden voll angerechnet. Auch außerkantonale Bewerber werden berücksichtigt. Bewerbungen mit den üblichen Unterlagen sind erbeten an die Primarschulpflege Bülach, Sekretariat, Hans-Haller-Gasse 9, 8180 Bülach, Telefon 01 - 96 18 97.

*Die Primarschulpflege*

25-140813

## **Schweizerschule Barcelona**

Wir suchen auf Anfang September 1973

### **1 Sekundarlehrer(in)**

sprachlich-historischer Richtung

für die Fächer Deutsch, Französisch, evtl. auch Englisch, Geschichte und Geographie.

Vertragsdauer: 3 Jahre, bei freier Hin- und Rückreise. Besoldung nach den Richtlinien des Eidgenössischen Departements des Innern. Pensionsversicherung bei der Eidg. Versicherungskasse.

Nähere Auskunft erteilt gegen schriftliche Anfrage das Sekretariat des Hilfskomitees für Auslandsschweizerschulen, Alpenstraße 26, 3000 Bern. Bewerbungen sind unter Beilage von Lebenslauf, Zeugnisabschriften, Photo und Liste der Referenzen bis spätestens 25. Mai 1973 einzureichen an: Dr. H. Roth, Direktor der Sekundarlehreramtsschule, 9004 St. Gallen, Telefon 071 - 22 79 83.



## **Eidgenössische Invalidenversicherung**

Die Regionalstelle für die berufliche Eingliederung Behinderter der Kantone St. Gallen, Thurgau, Appenzell Außerrhoden und Innerrhoden mit Sitz in St. Gallen sucht

# **Berufsberater**

### *Wir wünschen:*

Gute Allgemeinbildung, Ausbildung in angewandter Psychologie oder Berufsberatung, Kontaktfähigkeit, Verständnis für soziale Fragen, Befähigung für die Eingliederung Invaliden in die verschiedensten Wirtschaftszweige, Sinn für Teamarbeit, Stellenantritt nach Übereinkunft.

Für Bewerber mit geeigneter Vorbildung besteht die Möglichkeit einer berufsbegleitenden Ausbildung.

### *Wir bieten:*

Selbständige, abwechslungsreiche Tätigkeit; gutes Arbeitsklima; Dienstverhältnis und Gehalt im Rahmen der Ordnung für das Bundespersonal.

Offerten sind mit Zeugnissen, Lebenslauf und Photo bis Mitte Juni 1973 an Herrn Regierungsrat Edwin Koller, Präsident der Aufsichtskommission der IV-Regionalstelle, Regierungsgebäude, 9001 St. Gallen, zu richten.

Nähere Auskunft über den Aufgabenkreis erteilt Ihnen gerne der Leiter der IV-Regionalstelle St. Gallen, Herr Heinrich Niedermann, Brauerstraße 54, St. Gallen, Telefon 071 - 25 60 15.

St. Gallen, 17. April 1973

*Aufsichtsstelle  
der IV-Regionalstelle St. Gallen*

25-140744

## **Oberurnen**

Auf Herbst 1973, evtl. Frühjahr 1974 suchen wir einen

## **Abschlußklassenlehrer**

Gute Wohn- und Verkehrslage unweit des Walensees, Wander- und Skigebiete.

Besoldung gemäß den kantonalen Ansätzen plus Gemeindezulage. Anrechnung aller Dienstjahre. Unsere Schule ist gut ausgebaut; Hobel- und Metallunterricht, moderne Räume und neuzeitliches Unterrichtsmaterial stehen zur Verfügung.

Weitere Auskünfte erteilt Ihnen gerne unser Schulpräsident, Herr A. Halter, 8868 Oberurnen, Telefon 058 - 21 14 55. 25-140814

## **Internationales Knabeninstitut Montana, Zugerberg**

In der deutschsprachigen Schulabteilung des Instituts ist auf Anfang September 1973 die

## **Primarlehrstelle**

der 5. und 6. Klasse (mit durchschnittlich zwölf, maximal 16 Schülern) neu zu besetzen. Die Stelle ist intern, der Inhaber sollte auch die Aufgabe des Hausleiters im Haus der zehn- bis dreizehnjährigen Schüler sämtlicher Schulabteilungen (etwa 30 Knaben) übernehmen. Diese Aufgabe ist besonders interessant für einen jungen Lehrer, der seine Fremdsprachenkenntnisse (Englisch, Italienisch, Französisch, Spanisch) erweitern möchte. Gehalt gemäß Besoldungsreglement der Stadt Zug, kantonale Beamtenpensionskasse.

Anfragen um nähere Auskunft und Bewerbungen (mit den üblichen Unterlagen) mögen an die Direktion des Instituts Montana, 6316 Zugerberg (Telefon 042 - 21 17 22), gerichtet werden.

25-140702

## Gemeinde Ingenbohl-Brunnen

Unsere Schule sucht auf den 20. August 1973 oder später (auch längere Aushilfe):

### 1. Einen Lehrer oder eine Lehrerin

für eine neue 1. Klasse gemischt mit ca. 25 Kindern

### 2. Eine Lehrkraft

für die Hilfsschule Mittelstufe mit 15 Knaben und Mädchen

Salär nach kant. Vorschrift, zusätzlich indexgebundene Ortszulage und für Hilfsschule Spezialzulage.

Anfragen und Bewerbungen sind zu richten an  
H. Marty, Kornmatt 5, 6440 Brunnen,  
Telefon 043 - 31 22 75. 25-140785

## Gemeinde Muotathal

in herrlich voralpiner Landschaft, 3000 Einwohner, 12 Autominuten von Schwyz, 7 Autominuten von Stoosbahn.

### Kommen Sie zu uns!

Wir suchen auf Schulbeginn 1973/74 (20. August 1973) für unsere Filialschule Ried (10 Autominuten von Schwyz)

### 1 Primarlehrer oder Primarlehrerin

für die 1., 2., 3. Klasse (ca. 25 Schüler)

Besoldung nach der kantonalen Verordnung, zusätzlich Ortszulage und Gesamtschulzulage.

Wir bieten:

- Hilfsmittel nach den neuesten Unterrichtsmethoden Hellraumprojektor),
- herrliche Sportanlagen, Turnhalle und Lehrschwimmbecken,
- auf Wunsch 5-Tage-Woche.

Unter den 20 Lehrpersonen unserer Gemeinde besteht ein ausgezeichnete Teamgeist.

Schreiben oder telefonieren Sie an:

Herrn Emil Gwerder, Schulpräsident

6436 Muotathal, Tel. 043 / 47 13 66

25-140350

Schulrat Muotathal

## Schulen der Gemeinde Cham

Auf Beginn des Schuljahres 1973/74 (20. August 1973), evtl. auf 22. Oktober 1973, sind folgende Lehrstellen neu zu besetzen:

### 6. Primarklasse (5./6. Klasse)

### 5. Primarklasse (5./6. Klasse)

### 4. Primarklasse (3./4. Klasse)

### 1. Primarklasse (1./2. Klasse)

### 1./3. Primarklasse in Niederwil

Cham ist eine aufstrebende Gemeinde am Nordende des Zugersees und freut sich über gute Schulverhältnisse. Moderne und zweckmäßige Unterrichtshilfen stehen auf allen Schulstufen ausreichend zur Verfügung. Neue Turn- und Sportanlagen sind in Planung und im Bau.

Besoldung laut kantonalem Gesetz und gemeindlichem Reglement. Treue- und Erfahrungsprämie ab 3. Dienstjahr bis zur Höhe des 13. Monatslohnes. Familienzulage und Kinderzulage. Auswärtige Dienstjahre werden angerechnet. In Niederwil steht eine preisgünstige Wohnung zur Verfügung.

Für weitere Auskünfte steht Ihnen das Schulrektorat (Telefon 042 - 36 10 14 oder 36 15 14) jederzeit zur Verfügung. Interessenten werden auf Anfrage die gewünschten Unterlagen gerne zugestellt.

Bewerberinnen und Bewerber, auch protestantischer Konfession, sind freundlich eingeladen, ihre Anmeldung mit den üblichen Unterlagen (Bildungsgang, Lehrpatent, bisherige Tätigkeit, Referenzen, Foto) an Schulpräsident A. Grolimund, Hünenbergstrasse 58, 6330 Cham, zuzustellen.

Cham, 17. April 1973

Schulkommission

25-140759

## Silenen UR

Auf Schuljahresbeginn im Herbst 1973 suchen wir

### Primarlehrer oder -lehrerin

für die Unter- und Oberstufe sowie

### 2 Abschlußklassenlehrer

Die Besoldung erfolgt gemäß kantonaler Besoldungsverordnung. Preisgünstige Lehrerwohnung vorhanden.

Anmeldungen mit den üblichen Unterlagen sind erbeten an den Schulratspräsidenten der Gemeinde Silenen, Edwin Lussmann, 6473 Silenen UR, Telefon 044 - 6 46 42.

25-140497

## Küßnacht am Rigi

sucht auf Beginn des neuen Schuljahres (20. August 1973), evtl. später

### Primarlehrkräfte für die 3., 4. und 5. Klasse

### 2 Hilfsschullehrer(innen)

für die Unter- und Oberstufe

### 2 Kindergärtnerinnen

Über Anstellungs- und Besoldungsfragen erteilt unser Schulrektor jederzeit Auskunft. Er ist schriftlich durch Postfach 29, 6403 Küßnacht am Rigi, zu erreichen oder telefonisch während der Bürozeit 041 - 81 28 82, privat 041 - 81 14 71.

Bewerbungen sind mit den üblichen Beilagen sobald wie möglich an die unterzeichnete Stelle zu senden.

Bezirksschulrat Küßnacht  
6403 Küßnacht am Rigi

62.163.008-5



Der Sommer- und Wintersportort sucht auf Schuljahresbeginn 1973/74 (Schulbeginn 27. August 1973) oder nach Vereinbarung

### 1 Sekundarlehrer(in) phil. I (mit Französisch)

### 1 Sekundarlehrer(in) phil. II

Eine der beiden Sekundarlehrkräfte sollte auf Grund ihrer Erfahrung befähigt und willens sein, das Amt des

#### REKTORS unserer Gemeindeschulen

zu führen. Dessen Aufgaben liegen vor allem darin, den Weiterausbau unserer Schulen voranzutreiben und den Kontakt innerhalb der Lehrerschaft sowie zwischen Lehrerschaft und Behörden zu fördern.

Ferner suchen wir ab sofort oder nach Vereinbarung

### 1 Hilfsschullehrer(in)

Unsere Hilfsschule sollte neu eröffnet werden und umfaßt im Endausbau 3 Lehrstellen. Eine initiative Lehrkraft hat somit die Möglichkeit, am Aufbau dieses Schultyps in unserer Gemeinde mitzuarbeiten. Berufsbegleitende Ausbildungskosten werden von der Gemeinde übernommen.

Für die Eröffnung einer zweiten Kindergartenabteilung fehlt uns eine

### Kindergärtnerin

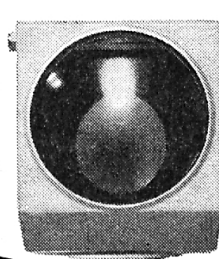
die ebenfalls sofort oder gemäß Vereinbarung angestellt werden könnte.

Andermatt bietet neben zahlreichen Sportmöglichkeiten ein den modernen Anforderungen entsprechend ausgerüstetes Schulhaus, angenehme Klassenbestände und ein neuzeitliches Gehalt mit allen üblichen Zulagen.

Für alle Auskünfte stehen wir Ihnen gerne zur Verfügung. Anfragen und Anmeldungen richten Sie, bitte, an das Rektorat (Herr Berger, Telefon 044 - 6 77 66, abends) oder an den Präsidenten des Schulrats, Herrn Paul Meyer, 6490 Andermatt (Telefon 044 - 6 74 81).

25-140671

# Dynamik im Unterricht



Die Jugend konsumiert Pop Art, Comics, Stereo, TV...

Sie ist von allen Seiten stärksten Einflüssen ausgesetzt und zeigt dann im Unterricht oft Ermüdungserscheinungen. Wie kann dem begegnet werden?

Zur «Dynamisierung» des Schulunterrichts hat 3M einen speziellen Hellraum-Projektor geschaffen: das Modell 299. Die besonderen Vorteile dieses Geräts sind:

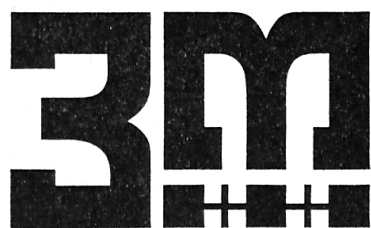
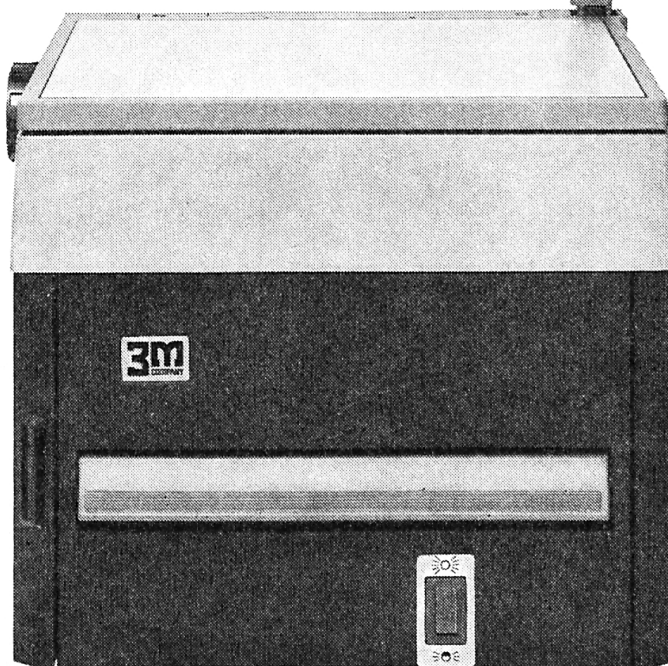
Leichteste Bedienung (Ein- und Ausschalten durch Tastendruck)

Sehr helles Bild (Lumenzahl entspricht den interkantonalen Normen)

Nur 500 Watt, deshalb geringere Erhitzung als bei anderen Geräten mit gleicher Lumenzahl. Sehr lange Lebensdauer der Lampe. Blendfilter-Montage möglich (schont die Augen!)

Für Lehrer und Dozenten führt 3M laufend Demonstrationen durch, an denen die Herstellung und Entwicklung von Transparent-Folien gezeigt werden. Die Teilnahme ist selbstverständlich kostenlos und unverbindlich.

Senden Sie uns bitte den nebenstehenden Coupon, wenn Sie an einer solchen Demonstration teilnehmen wollen oder Unterlagen über 3M Hellraum-Projektion wünschen.



für dynamische Kommunikation

## Coupon

(Einsenden an: 3M (Switzerland) AG, Räfelstrasse 25, Postfach 8021 Zürich, Tel. 01 35 50 50)

- ☐ Senden Sie mir bitte Ihre Dokumentation über 3M Hellraum-Projektion.  
☐ Senden Sie mir Ihren Farbposter, der mir zeigt, wie man farbige Transparente herstellt.

Name/Vorname .....

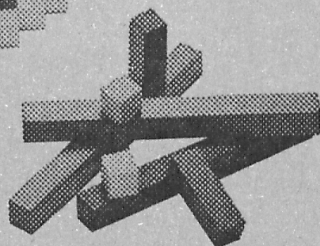
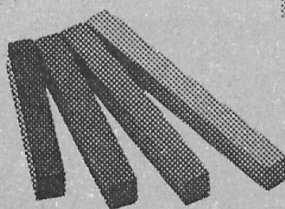
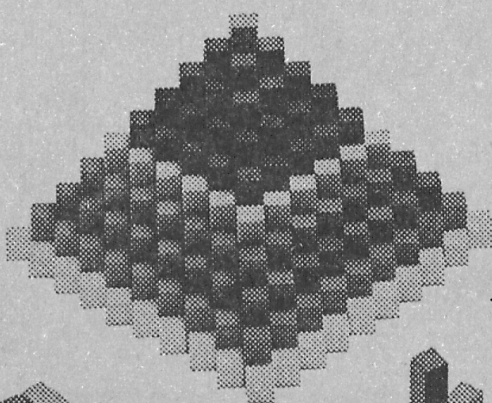
Strasse .....

PLZ/Ort .....



AZ 6300 Zug

Schweizerische  
Landesbibliothek  
3003 Bern



## Mathematik und Rechnen

### Eine ungewöhnlich große Auswahl an Arbeitsmaterialien

Unser Angebot soll den unterschiedlichen Bestrebungen in der Schweiz gerecht werden und dabei gleichzeitig überblickbar bleiben. Bei den neueren Materialien haben wir uns für das Einfache, das vielseitig Brauchbare und das Erprobte entschieden.

Verlangen Sie den Spezialprospekt «Die junge Mathematik»

#### **Merkmalblöcke**

Verschiedene Größen und Ausführungen. Besonders schön und preisgünstig sind die Schubi-Blöcke.

#### **Farbige Stäbe von Cuisenaire**

Schachtel mit Material für zwei Schüler.

#### **Mehrsystemblöcke**

Farblos, gekerbt und in den Farben der Cuisenaire-Stäbe

#### **Rechenwaage**

Mit vernickelten Gewichten

#### **Logimath**

Ordner mit Lochkarten

Abakus, Steckbrett, Rechentafeln, loses Material für arithmetische Übungen, Klebformen, Zähl- und Meßstreifen, Maße, Schulmünzen, Zifferblätter aus Papier usw.



**Franz Schubiger Winterthur**

8400 Winterthur, Mattenbachstr. 2, Tel. (052) 29 72 21