

**Zeitschrift:** Schweizer Schule  
**Herausgeber:** Christlicher Lehrer- und Erzieherverein der Schweiz  
**Band:** 60 (1973)  
**Heft:** 10: Schule und Suchtprobleme

## **Anhang**

**Autor:** [s.n.]

## **Nutzungsbedingungen**

Die ETH-Bibliothek ist die Anbieterin der digitalisierten Zeitschriften auf E-Periodica. Sie besitzt keine Urheberrechte an den Zeitschriften und ist nicht verantwortlich für deren Inhalte. Die Rechte liegen in der Regel bei den Herausgebern beziehungsweise den externen Rechteinhabern. Das Veröffentlichen von Bildern in Print- und Online-Publikationen sowie auf Social Media-Kanälen oder Webseiten ist nur mit vorheriger Genehmigung der Rechteinhaber erlaubt. [Mehr erfahren](#)

## **Conditions d'utilisation**

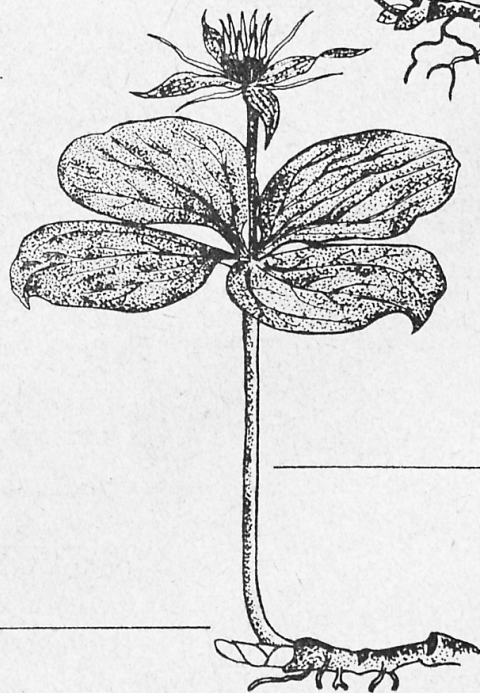
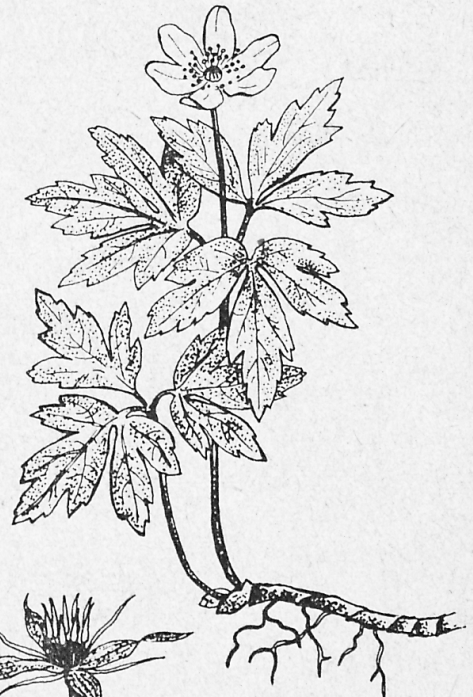
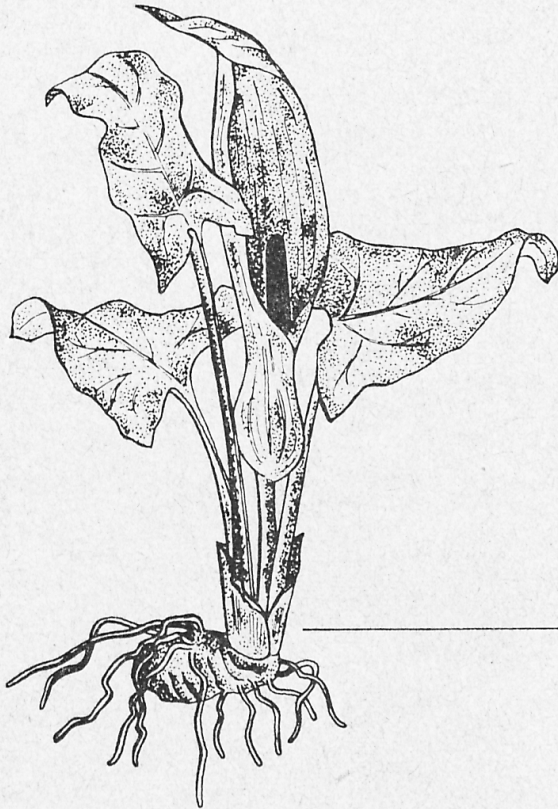
L'ETH Library est le fournisseur des revues numérisées. Elle ne détient aucun droit d'auteur sur les revues et n'est pas responsable de leur contenu. En règle générale, les droits sont détenus par les éditeurs ou les détenteurs de droits externes. La reproduction d'images dans des publications imprimées ou en ligne ainsi que sur des canaux de médias sociaux ou des sites web n'est autorisée qu'avec l'accord préalable des détenteurs des droits. [En savoir plus](#)

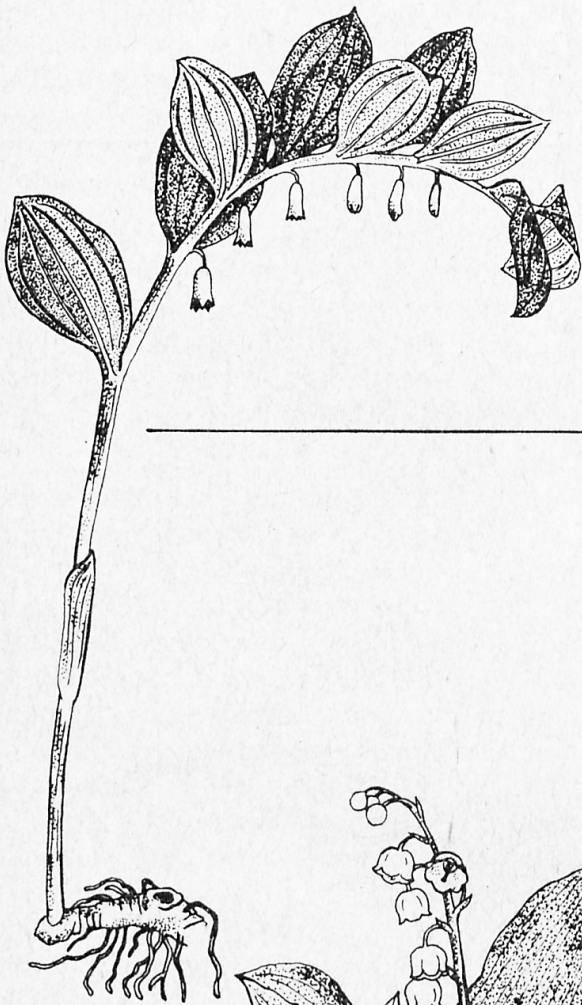
## **Terms of use**

The ETH Library is the provider of the digitised journals. It does not own any copyrights to the journals and is not responsible for their content. The rights usually lie with the publishers or the external rights holders. Publishing images in print and online publications, as well as on social media channels or websites, is only permitted with the prior consent of the rights holders. [Find out more](#)

**Download PDF:** 18.04.2026

**ETH-Bibliothek Zürich, E-Periodica, <https://www.e-periodica.ch>**





Frühblüher

---

---

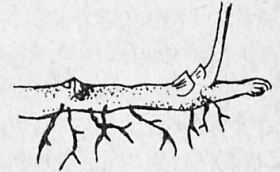
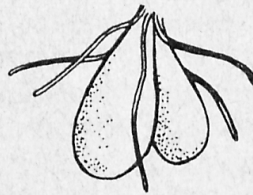
---

---

---

---

Speicherorgane



Frühblüher im Wald

---

---

---

---

---

---



## Hilfsmittel

### Mehrzweck- und Spezialmöbel für die Projektion

Bereits seit mehreren Jahren stehen der Lehrerschaft für den Unterricht Arbeitsprojektoren zur Verfügung. Leider war bisher das Angebot an zweckmäßigen Projektionstischen für diese Geräte jedoch sehr gering. Begeistert von den vielfältigen Arbeitsmöglichkeiten, die der AP bot, begnügte sich die Lehrerschaft vielerorts mit improvisierten Gestellen oder einfachen Stativen. Allfällige Mängel nahm sie bereitwillig in Kauf. Zahlreiche Anforderungen, welche an einen guten Projektionstisch gestellt werden müssen, zeigten sich erst nach intensiver Arbeit mit den verschiedenen Projektoren.

Ein Projektionstisch muß stabil sein, denn Erschütterungen werden auf die Optik und auf das Bild übertragen; sie wirken störend und ermüdend für Lehrer und Schüler. Die Bedienungselemente des Arbeitsprojektors müssen leicht bedienbar bleiben. Große Ablageflächen für Arbeitstransparente und Schreibmaterialien sind dringend nötig. Der Tisch und der Projektor dürfen für den Lernenden nicht störend wirken. Sowohl bei stehender, wie bei sitzender Arbeitsweise, sollte eine bequeme, möglichst ermüdungsfreie Arbeitshaltung eingenommen werden können. Wird ein Apparat durch mehrere Lehrer benützt, muß der Projektionstisch leicht zu transportieren sein, sowie den verschiedenen Anforderungen bezüglich Körpergröße und Bedienungsgewohnheiten genügen. Wünschenswert ist es auch, die verschiedenen apparativen Unterrichtshilfen (Dia-Projektor, Tonbandgerät und AP) auf dem selben Tisch zu lagern und, falls die technischen Voraussetzungen gegeben sind, vom gleichen Ort aus einzusetzen. Auch dies erfordert natürlich genügend Ablageflächen und eine gute Stabilität.

Allen diesen Ansprüchen stand aber bisher nur ein sehr beschränktes Angebot von Gestellen, Tischen oder Stativen gegenüber. Wer größere Ansprüche stellte, mußte sich

nach eigenen Ideen eine teure Spezialausführung anfertigen lassen.

Heute bringt die Firma FUREX in Schlieren-Zürich ein Baukasten-System auf den Markt, das aus ihrem bisher auf industrielle Zwecke ausgerichteten System speziell für den Schulbetrieb weiterentwickelt wurde.

FUREX-Normteile sind präzise gearbeitete Plattformen, Rahmen, Verbindungsrohre, Simskonsolen usw. in unzähligen Variationen, die sich für die verschiedensten Bedürfnisse zu Gestellen, festen oder fahrbaren Tischen und Stativen zusammenfügen lassen. Das Baukasten-System paßt sich jeder AP-Größe an, was beim heutigen großen Angebot an Modellen sowie im Hinblick auf spätere Neuanschaffungen sehr nützlich ist. Mit diesem Baukasten-System sind Ergänzungen und Änderungen jederzeit möglich und zwar ohne Säge oder Hammer, ohne Schweißapparat oder Feile. Ein kleiner Imbusschlüssel ermöglicht es jederzeit, sämtliche Bauteile zu lösen und wieder zu befestigen. In der Gestaltung des Arbeitsplatzes läßt das FUREX-System jedem Lehrer weiten Spielraum. Bei den Anhängern einer schlichten Einfachheit und Befürwortern äußerster Perfektion herrscht gleichermaßen Begeisterung.

Eine besonders wertvolle Neukonstruktion ist der funktionssichere Telescop-Auszug (Feder-System), mit dessen Hilfe die obere Plattform um 40 bis 80 Prozent der untersten Stufenhöhe ausgezogen werden kann.

Durch eine Vielzahl von Normteilen und durch seine Stabilität eignet sich das FUREX-System ebenfalls für Einrichtungen von Elektronik- und Chemielabors sowie für Stativen von Foto-Repro- und Filmtitel-Geräten. Architekten, Baukommissionen oder Lehrern, welche sich mit der Anschaffung von Schulhauseinrichtungen befassen, empfehlen wir, das FUREX-Normbau-System näher zu prüfen. F. Künzler, Reallehrer, Urdorf

### Das Zitat

Die Persönlichkeit des Erziehers ist das Grundproblem der Erziehung überhaupt, von ihr hängt alles ab. (E. Stern)