

**Zeitschrift:** Schweizer Schule  
**Herausgeber:** Christlicher Lehrer- und Erzieherverein der Schweiz  
**Band:** 59 (1972)  
**Heft:** 10

## **Werbung**

### **Nutzungsbedingungen**

Die ETH-Bibliothek ist die Anbieterin der digitalisierten Zeitschriften auf E-Periodica. Sie besitzt keine Urheberrechte an den Zeitschriften und ist nicht verantwortlich für deren Inhalte. Die Rechte liegen in der Regel bei den Herausgebern beziehungsweise den externen Rechteinhabern. Das Veröffentlichen von Bildern in Print- und Online-Publikationen sowie auf Social Media-Kanälen oder Webseiten ist nur mit vorheriger Genehmigung der Rechteinhaber erlaubt. [Mehr erfahren](#)

### **Conditions d'utilisation**

L'ETH Library est le fournisseur des revues numérisées. Elle ne détient aucun droit d'auteur sur les revues et n'est pas responsable de leur contenu. En règle générale, les droits sont détenus par les éditeurs ou les détenteurs de droits externes. La reproduction d'images dans des publications imprimées ou en ligne ainsi que sur des canaux de médias sociaux ou des sites web n'est autorisée qu'avec l'accord préalable des détenteurs des droits. [En savoir plus](#)

### **Terms of use**

The ETH Library is the provider of the digitised journals. It does not own any copyrights to the journals and is not responsible for their content. The rights usually lie with the publishers or the external rights holders. Publishing images in print and online publications, as well as on social media channels or websites, is only permitted with the prior consent of the rights holders. [Find out more](#)

**Download PDF:** 27.01.2026

**ETH-Bibliothek Zürich, E-Periodica, <https://www.e-periodica.ch>**

welches aber in jeder Physiksammlung an Mittelschulen zu finden sein wird.

Ein wesentlicher Nachteil des Bandes besteht darin, daß die Versuche im 2. Teil mit Elektronenröhren (z. T. veraltet) und nicht mit den heute üblichen Transistoren durchgeführt werden. Sehr interessant hingegen sind die Versuche zur Radioaktivität. Wie die meisten Bändchen dieser Praxis-Schriftenreihe ist es dem Lehrer ein willkommenes Hilfsmittel und dem Studierenden eine gute Arbeitsunterlage. F. Schnyder, Ebikon



## Untersee und Rhein

Eine der schönsten Stromfahrten Europas

**Schiffahrt-Erkerstadt Schaffhausen-Rheinfall**

Schweizerische Schiffahrtsgesellschaft

Untersee und Rhein

8202 Schaffhausen Telefon 053 - 5 42 82

25-15103

# EINSIEDELN



**Ferien im weltberühmten Wallfahrtsort!**

**10. Einsiedler Ferienwoche**

**16. bis 23. Juli 1972**

Musikalische Veranstaltungen

Ausflüge und Wanderungen

Hl. Messe mit Ansprache

Vorträge zum Thema:

**Kloster Einsiedeln gestern und heute**

(Referenten: Patres des Klosters)

Freie Hotelwahl

Wochenpauschalpreis ab Fr. 230.-

Kurskarte Fr. 25.-

Auskunft und Programme:

**Verkehrsbüro Einsiedeln** Telefon 055 - 6 15 10

Kloster Einsiedeln, Wallfahrtsleitung

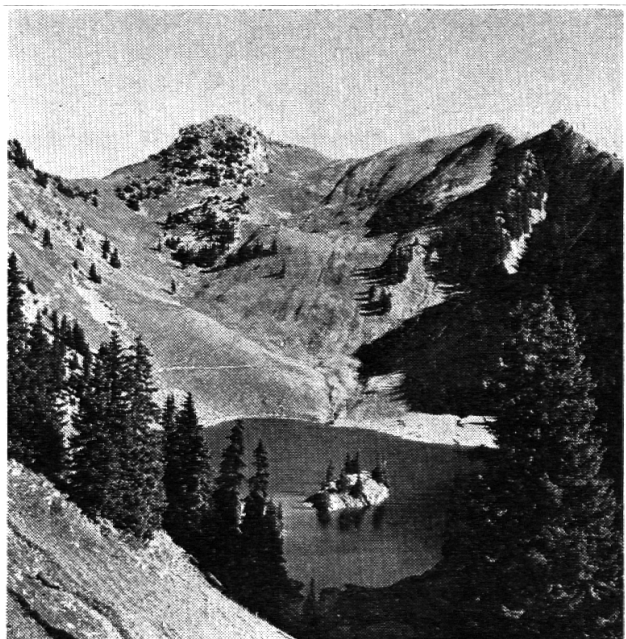
Einsiedeln, Telefon 055 - 6 14 31

## Entschuldigung

*Infolge Umzugs der Firma Kalt-Zehnder verzögerte sich die Herausgabe dieser Nummer. Wir bitten um Nachsicht und verweisen auf die neue Adresse der Druckerei im Impressum.*

Zug, den 17. Mai 1972

Dr. Erich Kalt



## STOCKHORN 2200 m ü. M.

am Hinterstockensee mit ausgebauten Wanderwegen für 1- bis 2tägige Schulreisen – Massnlager – Bergrestaurants

Tiefblick auf Thunersee – Rundblick von Grenze zu Grenze – Kollektiv-Billette.

Luftseilbahn Erlenbach i.S. – Stockhorn

**Erlenbach i.S.** Telefon 033 - 81 21 81

## Zentralschweiz

**Neues Ferienlager** für Sommer und Winter im **Hochstuckli SZ** zu vermieten.

Massenlager 60 Plätze, warm und kalt Wasser, Zentralheizung, Dusche.

Eignet sich vorzüglich für Schulen, Vereine, Lager usw.

Günstige Preise. Besichtigung jederzeit möglich.

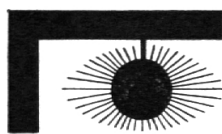
Anmeldung an:

W. Schuler, Schützengarten, 6422 Steinen,

Telefon 043 - 41 15 12.

25-145895

# BEKANNTE AUSFLUGSZIELE UND IHRE GASTSTÄTTEN



## Mit einer Schulreise in den Zoologischen Garten Basel

Verbinden Sie Vergnügen, Freude und lebendigen Unterricht! Reichhaltige Sammlungen seltener Tiere.

Kinder bis zum 16. Altersjahr	Fr. 1.50
Schulen kollektiv bis 16. Altersjahr	Fr. 1.20
Schulen kollektiv 16. bis 20. Altersjahr	Fr. 2.40
Erwachsene	Fr. 4.—
Kollektiv ab 25 bis 100 Personen	Fr. 3.50
Kollektiv über 100 Personen	Fr. 3.—
Reiseleiter können Kollektivbillette jederzeit an den Kassen lösen.	25-15569



## Verkehrshaus der Schweiz mit Planetarium «Longines» Luzern

Europas größtes Verkehrsmuseum. Einziges Planetarium der Schweiz mit den modernsten Geräten. Lohnendes Ziel Ihrer Schulreise.

Lebendige Schau der Entwicklung aller Verkehrsmittel zu Wasser, zu Lande und in der Luft, des Nachrichtenwesens und des Tourismus. Originalfahrzeuge, Motoren und Modelle. Im Planetarium «Longines» eindruckliche Darstellung des Sternenhimmels und der Bewegung der Gestirne. — Restaurants.

1. 3. bis 30. 11.: Täglich geöffnet von 9 bis 18 Uhr.  
1. 12. bis 28. 2.: Dienstag bis Samstag: 12 bis 17 Uhr; Sonntag 10 bis 18 Uhr.

Auskünfte Telefon 041 - 23 94 94.

## Zugerland - Schulreisen

nach dem althistorischen Zug am herrlichen Zugersee sind lohnend und billig!

Prospekte durch das Offizielle Verkehrsbüro Zug, Telefon 042 - 21 00 78.

Mit einem Ausflug von Zug nach dem Zugerberg und von hier durch Wald und über Feld an den Ägerisee nach den Luftkurorten und Kinderparadiesen Unterägeri und Oberägeri oder aus der Zürichseegegend via SOB Gottschalkenberg, Menzingen oder Morgartendenkmal — Ägerisee

kann der Besuch der bekannten, wundervollen Tropfsteinhöhlen Höllgrotten bei Baar (Haltestelle Tobelbrücke ZVB) verbunden werden; beliebter Schulausflug.

# Seelisberg

850m.ü.M.

**Hotel Waldegg-Montana 50 Betten**

Günstig gelegen für Schulen an der Straße von der Seilbahn zum Rütliweg. Auch ideal für Ferien, Gesellschaften und Hochzeiten. Zimmer mit fließend Kalt- und Warmwasser. — Besitzer: Al. Truttmann-Müller, alt Lehrer, Telefon 043 - 31 12 68.

## Herrlich: Eine Schifffahrt auf dem Walensee!

für Schulen und Vereine. Schiffe bis 80 Personen Tragkraft. Ausführliche Prospekte und Offerten durch den eidg. konzessionierten Schiffsbetrieb Quinten.

Fritz Walser, Telefon 085 - 4 12 08  
Julius Walser, Telefon 085 - 4 12 94

## Herrliche Rundschau vom Hohen Kasten aus



Gute Verpflegungsmöglichkeiten im Berghotel. Weitere schöne, gefahrlose Wanderwege. Der erste geologische Wanderweg der Schweiz vermittelt für Lehrer und Schüler bleibende Eindrücke.

25-14612

## Muotathal

Die guteingerichtete Jugendherberge bietet Platz für 40-50 Personen im Massenzimmer. Besonders geeignet für Ferienlager sowie Übernachtungen bei Schulreisen. Schöne Berg- und Paßwanderungen wie Stoos-Fronalpstock, Pragelpaß-Klöntal, Goldplang-Sisikon, Lippisbühl-Kienzigpaß. Auch bietet die Höllochhöhle eine interessante Abwechslung.

Auskunft: Paul Betschart, SJH, 6436 Muotathal, Telefon 043 - 47 11 45

25-145660

## Die Sonnenterrasse über dem Vierwaldstättersee

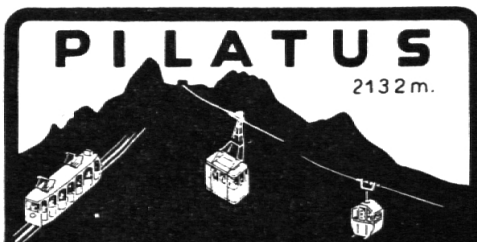


ob Beckenried 1600 m ü. M. Ausgangspunkt vieler Wanderungen

**Neu:**

Erreichbar mit Jumbo-Kabinen. Eine Fahrt mit der größten und modernsten Luftseilbahn am Vierwaldstättersee bleibt das Erlebnis eines jeden Schülers. **Wir freuen uns auf Ihren Besuch.**

Direktion Klewenalpbahn, 6375 Beckenried  
Tel. 041 - 64 12 64 62 616 001



Der erlebnisreiche **Schulausflug** zu mäßigen Taxen. Herrliche Rundfahrt mit Zahnradbahn und Luftseilbahnen. Grandioses Alpenpanorama. Vorzügliche Verpflegung und Unterkunft im Kulm-Hotel.

Auskunft: Pilatus-Bahn, Luzern, Telefon 041 - 23 00 66.



## Arosa

Das ideale Jugendferienheim in Arosa eignet sich im Sommer und im Winter für Schulferien, Schulreisen, Gruppenausflüge, wie auch für Familien. Günstige Preise. Die sehr gut eingerichtete Jugendherberge bietet Platz für 160 Personen im Massenzimmer (6er- bis 20er-Zimmer). 7 Leiterzimmer mit Betten und fließend Wasser, Duschgelegenheit.

Öffnungszeiten: Dezember bis April und Juni bis September (eventuell Oktober).

Ermäßigte Preise in der Zwischensaison.

Eine frühzeitige Voranmeldung ist unbedingt erforderlich.

Jugendherberge Arosa, 7050 Arosa,  
Telefon 081 - 31 13 97.



Luftseilbahn 1920 bis 2250 m Sessellift

Schul- und Vereinsausflüge nach Melchsee-Frutt sind immer ein Volltreffer. Höhenwege nach Jochpaß-Engelberg und vom Balmeregghorn nach Käserstatt (Brünig). In den heimeligen Hotels und Gaststätten gibt es feinste Verpflegung, preiswerte Unterkunft und gemütliche Unterhaltung. Auskunft und Prospekte: Verkehrsbüro, 6061 Melchsee-Frutt, Telefon 041 - 67 12 10

Der schönste Schul- oder Vereinsausflug ist die **Jochpaßwanderung**

Route: Sachslen - Melchtal - Frutt - Jochpaß - Engelberg oder Meiringen (Aareschlucht)

Im Hotel-Kurhaus **Frutt** Melchsee-Frutt  
1920 m ü. M.

essen und logieren Sie sehr gut und preiswert. Herrliche Ferien! Neue Matratzen und Bettenlager.

Offerte verlangen! — Heimelige Lokale

Telefon 041 - 67 12 12 Bes.: **Durrer & Amstad**





## Idealer Ausflugsort für Schulreisen

Verpflegungs- und Übernachtungs-  
möglichkeit im Berghaus Diavolezza  
Tel. Berghaus 082 - 6 62 05  
Tel. Bahn 082 - 6 64 19



## NATUR- UND TIERPARK GOLDAU

Das einzigartige Tierparadies mit 400 000 m<sup>2</sup> Flächeninhalt, im wildromantischen Bergsturzgebiet gelegen, ist für Familien, Vereine, Gesellschaften und Schulen

**das lohnendste und lehrreichste Ausflugsziel.**  
Verlangen Sie Prospekte! Park-Tel. 041 - 82 15 10

25-145847

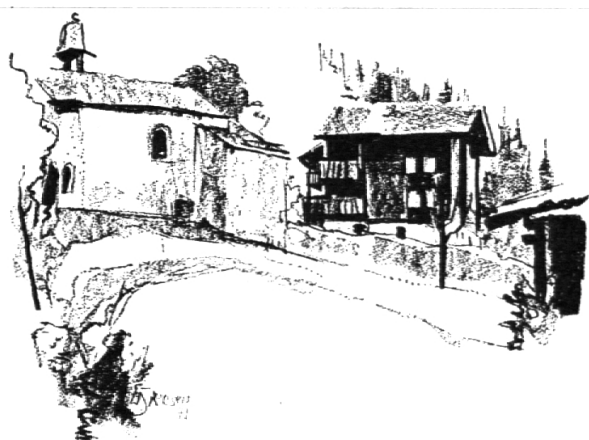
### Zermatt

Berghotel «Schwarzsee» am Fuße des Matterhorns, empfiehlt sich für

### Schulreisen und Ferienlager

Idealer Ausgangspunkt für Wanderungen — Touristenlager — Selfservice Restaurant. Mäßige Preise.  
Anfragen an K. Tidy — Direktor. Telefon 028 - 7 72 63.

25-145019



## Ferienhaus Bister, Wallis

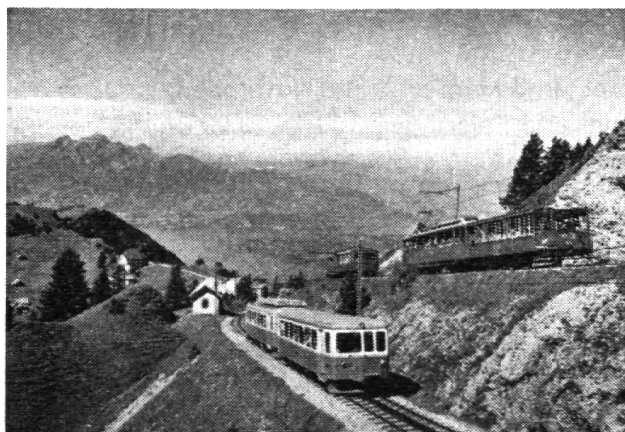
1100 m ü. M., vis-à-vis **Riederalp-Aletsch**  
Renoviertes, typisches Walliserhaus, große Räumlichkeiten, zweckmäßig eingerichtet, 83 Betten, komfortable Küche für Selbstkocher und andere, elektrische Heizung, Dusche usw.  
Schöner Spielplatz, große Wandermöglichkeiten, Schwimmbäder in der Nähe.

Ideal für Landschulwochen im Frühling und im Herbst.

Noch frei bis 3. Juli und ab Mitte August.

Auskunft und Anmeldung bei  
**Peter Gurten, 3981 Grengiols VS**  
Telefon 028 - 3 28 12 / 5 35 28.

25-146122



# RIGI

Ein stets beliebtes Ziel für Schulreisen.

Bequeme ebene Höhenwege, prachtvoller Tiefblick auf die Täler und Seen der Urschweiz.

Arth-Rigi-Bahn, 6410 **Goldau**, Tel. 041 - 82 11 48

Vitznau-Rigi-Bahn und Luftseilbahn Weggis-Rigi-Kaltbad, 6354 **Vitznau**, Tel. 041 - 83 18 18

25-14013

Ein **Schulsausflug** mit der Kombination **Fahren, Wandern, Schwimmen**



# STOOS

## Fronalpstock

Ab Schwyz-Schlattli mit der neu umgebauten **Stoosbahn**. Vom Stoos auf den Fronalpstock zu Fuß oder mit der **Sesselbahn**. **Wanderung** zum Furggeli und zurück zum Stoos. **Schwimmen** im alpinen, geheizten **Schwimmbad**.

Auskunft Verkehrsbüro Stoos, Tel. 043 - 21 15 50 oder 21 21 66

25-146199

## Im Berghaus Girlen

(1150 m, 60 Personen) sind noch folgende Daten frei verfügbar:

**9.-23. Juli 1972**

6. August bis Herbst 1972

1.-20. Januar 1973

5.-10. Februar 1973

ab 26. Februar bis Ende März 1973

Verlangen Sie Prospektmaterial.

Peter Kauf, Rosenbühlstr. 84, 9642 Ebnat-Kappel  
Telefon 074 - 3 25 42

25-146184

Wenn Sie uns fragen, erhalten Sie aus rund 30 Häusern an rund 20 Orten die für Ihr Lager passenden Angebote. Sie sparen Zeit und Ärger. Seit 20 Jahren sind wir Gastgeber für Schulgruppen. Deshalb kennen wir Ihre Probleme.

## Aufenthalte im Winter u. Sommer, Frühjahr und Herbst bei

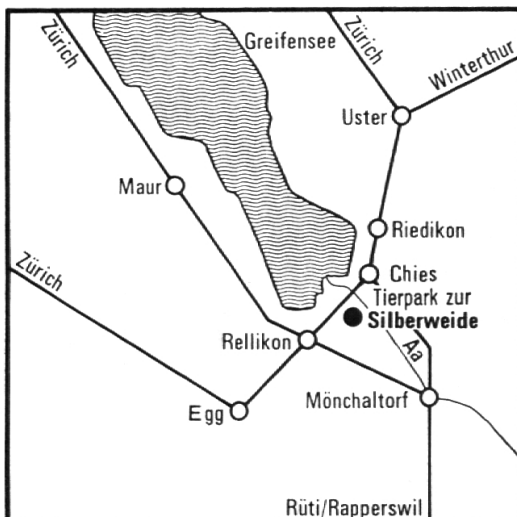


Dubletta-Ferienheimzentrale  
Postfach 41, 4020 Basel  
Telefon 061 - 42 66 40



## Luftseilbahn Wengen—Männlichen Berner Oberland

2230 m ü. M. — Einzigartige Aussichtsterrasse und Ausgangspunkt für unvergleichliche Wanderungen im Jungfrau Gebiet. — Das ideale Ziel für Gesellschafts- und Schulreisen aller Altersklassen. Berggasthaus. — Direkte Billette ab allen Bahnstationen. — Auskünfte und Prospekte: Talstation Wengen, Telefon 036 - 55 29 33, oder an den Bahnschaltern.



## Tierpark zur Silberweide Mönchaltorf a/Greifensee ZH

Geöffnet Mitte März bis Mitte November  
an Sonn- und Feiertagen 10.00 – 18.00 Uhr  
an Werktagen 14.00 – 17.30 Uhr

Gedeckte Gartenwirtschaft, großes Cheminee zum Selber-Grillieren.

Paul Moerker, Gartengestalter  
8617 Mönchaltorf, Tel. 01 / 87 55 35 / 86 93 26

25-146194

## Aletschwald - Aletschgletscher - Eggishorn

### Planen Sie eine Schulreise, einen Vereinsausflug?

dann durch den herrlichen Aletschwald am Aletschgletscher und Eggishorn ins

25-145772

### Hotel Bettmerhorn

am Fuße des Bettmer- und Eggishorn, 30 Minuten ob Bettmeralp. Touristenzimmer und Matratzenlager – Gepflegte Küche – Sommer offen – anfangs Juni bis anfangs Oktober. Mäßige Preise – Melden Sie sich frühzeitig an.

Im Frühjahr für Schulen Spezialpreise

Mit höflicher Empfehlung

Familie Salzmann-Gemmet

Telefon 5 31 70 Bettmeralp  
3 17 82 Naters

### Ferienhaus Scalotta, Marmorera bei Bivio

Das Haus eignet sich vortrefflich für die Durchführung von Skilager, Ferienlager und Bergschulwochen. Es verfügt über 130 Betten. Anfragen sind zu richten an:

A. Hochstrasser, 5703 Seon, Tel. 064 - 55 15 58 (Wohnung); 064 - 55 12 75 (Büro), wenn keine Antwort: 064 - 55 14 25

25-145960

Ein Besuch des

### Bundesbrief-Archivs in Schwyz

mit seinen ehrwürdigen Zeugen und Dokumenten über die Entstehung und Gründung der Eidgenossenschaft, in Verbindung mit einem Ausflug in die nähere oder weitere Umgebung des an Exkursionsmöglichkeiten so reichen Hauptortes Schwyz, macht eine Schulreise zu einem nachhaltigen Erlebnis. Sie erhalten jede gewünschte Auskunft vom Offiz. Verkehrsbüro Schwyz, Tel. 043 - 21 34 46, Archiv 043 - 21 16 37

25-146055

### Grächen VS Der ideale Ort für Klassenlager

Allen Schweizer Schulen stelle ich mein Ferienhaus zur Verfügung.

### Chalet zur Heimat

mit seinen heimeligen 2er-, 3er- und 4er-Zimmern bietet Unterkunft für 35 bis 45 Personen. Eine geräumige, elektrische Küche, Geschirr und Wäsche, Eßsaal, 5 Bäder und WC, kaltes und warmes Wasser und Zentralheizung ermöglichen einen familiären Betrieb.

Auskunft erteilt: Jos. Andenmatten, Glacier Sport, 3925 Grächen, Telefon 028 - 4 02 52

25-146162



### 50 km Wanderwege. Lohnender Ausgangspunkt für Schulreisen!

Tips mit Wanderzeiten zwischen 2-5 Stunden. Braunwald-Oberblegisee mit Abstieg nach Luchsingen, Nidfurn oder Leuggelbach, Schwanden. Sesselbahn Gumen mit gleichem Abstieg via Bächital Braunwald – Nußbühl – Klausenstraße – Linthal. Schulen stark ermäßigte Fahrpreise. Erster alpiner Versuchsrosengarten Vita Parcours, Start und Ziel Nähe Bergstation

25-145770

---

# Zwysighaus in

---

# 6499 Bauen UR

---

am Vierwaldstättersee

---

Pension und Restaurant (per Auto oder Schiff gut erreichbar)

Geburtshaus von P. Alberik Zwysig, Komponist des Schweizerpsalms

Heimelige Gasträume – Gartenrestaurant – Ruheplatz am See

Zimmer mit fließendem Wasser, neu möbliert

Saison von April bis Oktober

**Unter gleicher Leitung: Hotel Rütli, Brunnen**

Gerantin: Frl. A. Herger, Telefon 044 - 6 91 77

Pächter: A. Lang-Adler, Hotel Rütli, Brunnen

---

## Schulreisen – Schullager Klewenalp

### Luzerner Berghaus Rötenport

80 Betten. Günstige Vollpension.

Für Reservation: Telefon 041 - 64 17 88

Familie M. A. Kesselring, Küchenchef

---

## Sommer-Ferienlager Melchtal

Geeignet für Sport-, Vereins- und Jugendgruppen.  
Frei von Anfang Juli bis Ende August.

Massenlager mit 40–50 Schlafplätzen, gut eingerichteter elektrischer Küche. Duschen-Raum, Extra-Zimmer für Lagerleitung.

Zahlreiche Ausflugsmöglichkeiten (Melchsee-Frutt, Jochpaß, Flüeli-Ranft).

Auskunft und Vermietung: Schulverwaltung Kerns, 6064 Kerns, Sekretariat. Telefon 041 - 66 54 70, Dienstag, Donnerstag, Freitag.

25-146230

**Inserate  
in der Schweizer Schule  
haben immer  
Erfolg**

Verlangen Sie mit einer Postkarte die Gratis-Buchbeschreibungen von über 60

### Bastel-Bücher

### Monika-Mail-Verlag

Zürichstraße 31, 8700 Küsnacht

25-145582 SS3

*alles klebt mit*

KP 1/71

# Konstruvit

*Sonderangebot  
für Schulen*

Grosspackungen zu 500 g und 1 kg, für Handarbeitsunterricht in den Schulen.

Mit der Ausgussdüse können die Stehdosen auf einfache Art immer wieder nachgefüllt werden.

Verkauf durch den Fachhandel und durch  
Baumann+CoAG, Papeterieartikel, 8703 Erlenbach/ZH  
Telefon 01/90 09 26



## Schule Thalwil

Auf Beginn des Schuljahres 1972/73 sind an unserer Schule folgende Lehrstellen zu besetzen:

### 1 Lehrstelle für die Sonderklasse B (für Schwachbegabte)

Die freiwillige Gemeindezulage entspricht den kantonalen Höchstansätzen. Auswärtige Dienstjahre werden angerechnet. Der Beitritt zur Pensionskasse der Gemeinde Thalwil ist obligatorisch. (Pensionskasse mit Freizügigkeitsabkommen EVK.)

Thalwil ist ein Vorort der Stadt Zürich und ist durch gute Schnellzugsverbindungen in 10 Minuten erreichbar. Der Besuch des heilpädagogischen Seminars in Zürich ist also ohne großen Zeitverlust möglich. Lehrkräfte mit außerkantona-lem Patent werden auch berücksichtigt.

Die Schulpflege ist bei der Wohnungsbeschaffung gerne behilflich.

Bewerberinnen und Bewerber, die in einer aufgeschlossenen Schulgemeinde mit eigenem Lehrschwimmbecken zu unterrichten wünschen, werden gebeten, ihre Anmeldung mit dem Stundenplan und den weiteren üblichen Ausweisen dem Sekretariat der Schulpflege Thalwil, Tödistr. 77, 8800 Thalwil, einzureichen.

Die Schulpflege

25-145848

## Schulgemeinde Dallenwil NW

sucht auf Schulbeginn 21. August 1972 oder nach Übereinkunft

### 1 Primarlehrer(in)

für Mittelstufe, evtl. Aushilfe bis Ostern 1973

Die Besoldung ist kantonal geregelt. Außerkantonale Dienstjahre werden angerechnet. Sehr angenehmes Arbeitsklima.

Ihre Bewerbung mit den üblichen Unterlagen richten Sie bitte an das Schulpräsidium Dallenwil. Mündliche Auskunft erhalten Sie unter Telefon 041 - 61 32 47.

## St. Iddazell Fischingen

Unser Sekundarschul-Internat bemüht sich, jenen Schülern, die daheim keine Gelegenheit finden, eine Sekundarschule zu absolvieren, das nötige Rüstzeug für eine befriedigende Zukunft mitzugeben.

Im kommenden Herbst wird uns eine Lehrkraft verlassen. Wir suchen deshalb auf diesen Zeitpunkt

### einen Sekundarlehrer(in)

sprachlich-historischer Richtung

der/die diese Stelle besetzen könnte.

Unsere Sekundarschule richtet sich im Salär nach den kantonalen Bestimmungen. Pensionskasse. Es wird eine angemessene Ortszulage entrichtet. Auf Wunsch wird Kost und Logis im Haus gegeben. Weitere Auskunft erteilt gerne die Direktion. Telefon Nr. 073 - 41 11 11.

25-146248

## Bezirk Einsiedeln

Die neugeschaffene Stelle eines

### hauptamtlichen Musiklehrers

an den Schulen des Bezirkes Einsiedeln ist so bald als möglich zu besetzen.

#### Aufgaben:

- Gesangsunterricht
- Instrumentalunterricht (nach Möglichkeit und und Auslastung)
- Permanente konstruktive Tätigkeit im Hinblick auf den Auf- und Ausbau einer Musikschule

#### Anforderungen:

- Bewerber müssen sich über eine ausreichende Fachausbildung ausweisen und über die methodischen Fähigkeiten zur Führung von Schulklassen verfügen

#### Anstellung:

- Lehrerstatus
- Besoldung nach den neuen Ansätzen des kantonalen Besoldungsreglementes

#### Nähere Auskünfte

erteilt das Rektorat der Schulen des Bezirkes Einsiedeln (055 - 6 16 00).

#### Bewerbungen

sind erbeten bis 31. Mai 1972 an die Bezirkskanzlei Einsiedeln, 8840 Einsiedeln.

25-146247

Bezirkskanzlei Einsiedeln

## Schulgemeinde Sarmenstorf

Auf Beginn des Schuljahres 1972/73 sind folgende Lehrstellen neu zu besetzen.

### 1 Lehrer oder Lehrerin

für Hilfsschule

### 1 Kindergärtnerin

Die Besoldungen entsprechen den kantonalen Ansätzen. Ortszulagen.

Wohnungen und Zimmer stehen zur Verfügung. Für die Lehrstelle an der Hilfsschule kommen auch außerkantonale Bewerber mit heilpädagogischer Ausbildung in Frage.

Wir bitten Bewerberinnen und Bewerber, ihre Anmeldungen an den Präsidenten der Schulpflege, Herrn Hans Furrer, 5614 Sarmenstorf, Telefon 057 - 7 25 68 einzureichen.

Schulpflege Sarmenstorf

25-145963

## Bruder-Klausen-Heim Lungern OW

**geeignet für** Ferien- und Schullager, Schulungswochen usw.

**Steckbrief:** 2 Häuser, Spielwiese, Wald mit Sitzgruppen, total höchstens 60 Betten (z. T. doppelstöckig), 2-4 Bettzimmer (z. T. mit fl. Warm- und Kaltwasser), moderne Küche, Zentralheizung, Douchen, 2 Aufenthaltsräume, Hauskapelle.

Geschäftsstelle: Frau. J. Wiederkehr, Obergrundstrasse 110, 6000 Luzern, Telefon 041 - 41 50 38.

25-145741

## Schulrat Lungern OW

Auf Herbst 1972 suchen wir

### einen Sekundarlehrer

(naturwissenschaftlicher Richtung),

### einen Abschlußklassenlehrer

sowie

### 3 Mittelstufenlehrer(innen)

Lungern ist ein schulfreundlicher Ort und bietet für die Freizeitbetätigung viele Möglichkeiten (Skifahren, Schwimmen, Tennis usw.). Sie finden in unserm neuen Schulhaus und in einem jungen Lehrerteam ein angenehmes Arbeitsklima. Das Salär richtet sich nach der revidierten kantonalen Lohnvereinbarung.

Bewerber melden sich bei  
Dr. Hans-H. Gasser, Schulpräsident,  
Telefon 041 - 69 13 26, Lungern.

25-145880

## Gemeinde Wollerau

Wir **suchen** auf **Herbst 1972** (Schulbeginn am 16. Oktober)

### Kindergärtnerin

### Lehrerinnen oder Lehrer

für die Unterstufe

### Lehrer

für die Mittelstufe

### Lehrerin oder Lehrer

für die Hilfsschule (Oberstufe)

**Geboten wird:**

- zeitgemäße Entlöhnung (revidiert ab 1. 1. 72)
- moderne Schulräume mit entsprechenden Hilfsmitteln
- kleine Klassenbestände
- Sportmöglichkeiten
- direkter Autobahnanschluß an N 3

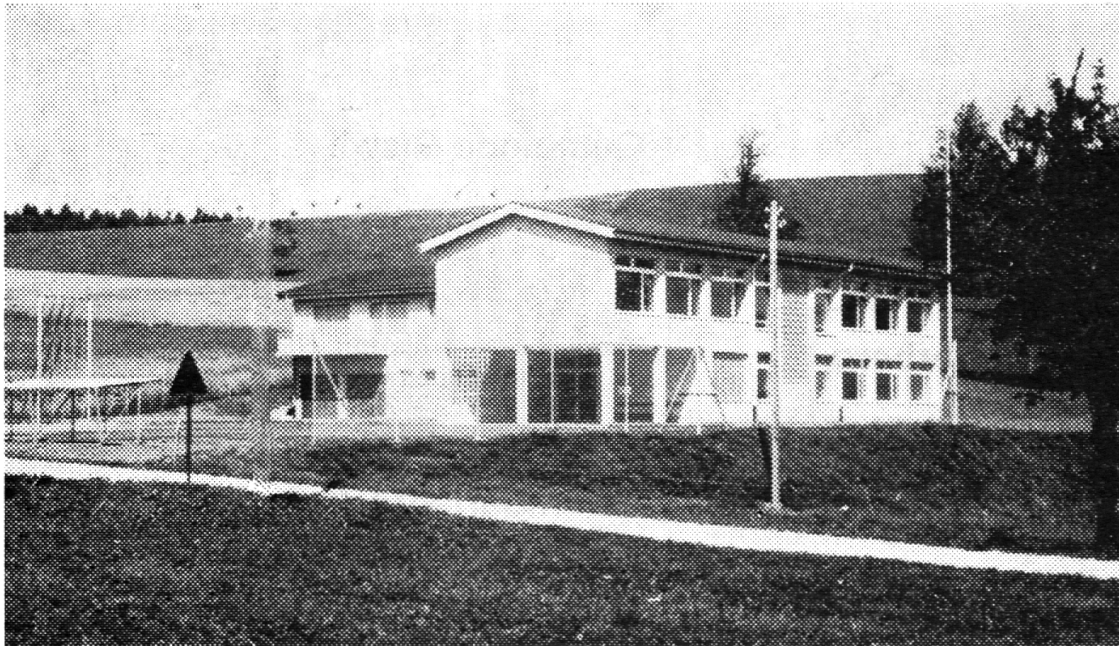
Für weitere Auskünfte und persönliche Kontaktnahme sind wir jederzeit gerne bereit.

Bewerbungsschreiben oder telefonischen Anruf bitte an:

Herrn Josef Feusi, Schulratspräsident,  
Erlenstrasse, **8832 Wollerau**  
Telefon P 01 - 76 17 87 - G 01 - 76 23 55.  
25-146103

Schulrat Wollerau





In das neuerbaute Schulhaus Eppenwil suchen wir

## einen Lehrer für Oberstufe (4. bis 6. Klasse)

### Wir bieten:

- Lohn nach kantonalem Tarif und Ortszulage
- prächtige 5-Zimmer-Wohnung im Schulhaus
- sehr günstiger Mietzins
- Möglichkeit die Abwartstelle zu übernehmen
- Kurze Anfahrtstrecke zur Autobahn Olten–Zofingen–Sursee–Luzern
- Herrliche Aussicht in die Alpen

Die schulfreundliche Bevölkerung von Eppenwil freut sich jetzt schon auf ihren kommenden Lehrer, und heißt ihn herzlich willkommen.

Anmeldungen sind zu richten an die Schulpflege Großdietwil, Telefon 063 - 8 91 59.

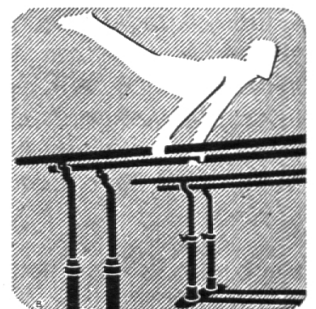


Turn-, Sport- und  
Spielgerätefabrik

**Fabrik Ebnat-Kappel**  
Tel. 051 - 90 09 05

Sämtliche Geräte nach  
den Vorschriften der  
neuen Turnschule

Direkter Versand ab Fabrik





## Das Internationale Knaben- institut Montana Zugerberg

sucht für die Sekundarschule und das Untergymnasium der Schweizerischen Schulabteilung einen Lehrer für

### Mathematik

Stellenantritt Herbst 1972. Gehalt gemäß Besoldungsverordnung der Stadt Zug. Kantonale Beamtenversicherungskasse.

Anmeldung mit Lebenslauf, Foto und Zeugnisabschriften mögen der Direktion des Instituts Montana, 6316 Zugerberg, eingereicht werden.

25-146128

## Warum nicht Sarnen?

Auf den Schuljahresbeginn am 21. August 1972 suchen wir

### 2 Sekundarlehrer(innen)

phil. I und phil. II

### 1 Primarlehrerin für die Unterstufe

Wenn Sie

- kleine Klassenbestände
- guten Lohn mit Treueprämien
- große Selbständigkeit
- kollegiale Zusammenarbeit
- für Sekundarlehrer ein gut ausgerüstetes Physikzimmer schätzen, so setzen Sie sich mit uns in Verbindung. Wir geben Ihnen gerne Auskunft über die verkehrstechnisch günstige Lage, die Sportmöglichkeiten, die gut eingerichteten Schulräume und über alles, was Sie sonst noch interessiert.

Auskünfte erteilen Ihnen:

das Schulpräsidium Sarnen (041 - 66 28 42)  
oder das Rektorat (041 - 66 56 25).

25-146167

## Gemeinde Giswil

Giswil, bekannt als fortschrittliche Schulgemeinde, 30 Autominuten von Luzern, sucht

### Sekundarlehrer(in) phil. I oder phil. II

Wir bieten:

- Gehalt gemäß neuem kantonalem Besoldungsreglement
- Anerkennung der außerkantonalen Dienstjahre
- Dienstalters-, Teuerungs- und Sozialzulagen
- modern eingerichtete Schulräume
- angenehm kleine Klassenbestände
- junges, initiatives Lehrerteam
- ausgezeichnete Sommer- und Wintersportmöglichkeiten (Hallenschwimmbad, Skigebiet Mörli alp, weitere bekannte Skigebiete in der näheren Umgebung)

Eintritt: Schulbeginn Ende August 1972 (Neues Schuljahr)

Unsere Sekundarlehrkräfte Herr und Frau Fall-egger-Kolb (Tel. 041 - 68 16 08) geben gerne Auskunft.

Anmeldungen mit den üblichen Unterlagen inkl. Photo sind erbeten an Schulratspräsident Otto Abächerli, Sommerweid, 6074 Großteil oder Telefon 041 - 68 11 40.

Schulrat Giswil

25-146149

## **Primarschule Sachseln am Sarnersee**

Wir suchen auf Beginn des neuen Schuljahres  
21. August 1972:

### **1 Hilfsschullehrer oder Lehrerin**

für die Unterstufe.

### **Lehrer und Lehrerinnen**

für die Unter- und Oberstufe.

Alle Klassen werden doppelt geführt und sind  
gemischt. Die Schülerzahl in den Klassen liegt  
unter 30.

Die Besoldung ist zeitgemäß, auswärtige Schul-  
jahre werden angerechnet.

Wir freuen uns auf Ihre Bewerbung und sind für  
weitere Auskunft gerne bereit.

Schulpräsidium 6072 Sachseln, Tel. 041 - 66 28 52.

25-145943

## **Schweizerschule Lima (Peru)**

sucht auf Ende März 1973

### **1 Kindergärtnerin**

### **1 Primarlehrer(in)**

für die Unter- oder Mittelstufe

### **2 Sekundarlehrer**

sprachlich-historischer Richtung

### **1 Sekundarlehrer**

mathematisch-naturwissenschaftlicher Richtung

Die Unterrichtssprache ist Deutsch. Spanisch-  
kenntnisse sind erwünscht.

Vertragsdauer vier Jahre bei bezahlter Hin- und  
Rückreise. Besoldung nach den Richtlinien des  
Eidg. Departementes des Innern. Pensionsversi-  
cherung bei der Eidg. Versicherungskasse.

Nähere Auskunft erteilt gegen schriftliche Anfrage  
das Sekretariat des Hilfskomitees für Ausland-  
schweizerschulen, Alpenstraße 26, 3000 Bern.

Handschriftliche Bewerbungen sind unter Beilage  
von Lebenslauf, Zeugnisabschriften, Photo und  
Liste der Referenzen bis spätestens 30. Juni 1972  
einzureichen an: Dr. H. Roth, Direktor der Sekun-  
darlehramtsschule, 9004 St. Gallen.

25-146193

# **Lehrpersonal gesucht**

zufolge Wegzug der Schwestern auf 1973 zur  
Führung von Primar- und Sekundarschulen im  
Kinderheim Löwenberg Schleuis bei Ilanz GR.  
Das Haus ist neuzeitlich eingerichtet und liegt in  
klimatisch bevorzugter Lage.

Nähere Auskunft erteilt die Heimleitung (Telefon  
086 - 7 12 03) oder die Direktion in Ruis/Rueum  
(Telefon 086 - 2 13 76).

25-146050

## **Schulgemeinde Ennetbürgen**

(am Vierwaldstättersee, 10 Autominuten von Lu-  
zern)

Auf Beginn des neuen Schuljahres 1972/73 (Be-  
ginn Montag, 21. August 1972) suchen wir für un-  
sere Primarschule

### **1 Lehrer(in)**

für die erste Klasse, gemischt, ca. 25 Kinder.

Besoldung nach kant. Verordnung. Auswärtige  
Dienstjahre werden angerechnet.

Günstige Zimmer eventuell Wohnung stehen zur  
Verfügung.

Anmeldungen sind zu richten an Fritz Nick-Disler,  
Stanserstraße 22, 6373 Ennetbürgen,  
Telefon 041 - 64 10 02.

25-146079

## Reinach BL

Wir suchen

### 1 Primarlehrer/Primarlehrerin für die Mittelstufe

(Amtsantritt: 14. August 1972)

sowie

### Reallehrer/Reallehrerin phil. I

Die Realschule hat Mittelschulcharakter und entspricht den Sekundar- resp. Bezirksschulen anderer Kantone. Zugleich ist ihr eine progymnasiale Abteilung angegliedert. Die Schule befindet sich in modernst ausgerüsteten Schulhäusern mit AAC-Sprachlabor.

Anmeldetermin: bis 15. Mai 1972

Besoldung: die im Kanton gesetzlich festgelegte Besoldung plus Teuerungs-, Kinder- und Ortszulage. Eine Besoldungsrevision ist im Gange. Entsprechende Anfragen sind an das Personalamt des Kantons BL zu richten. Als Treueprämie wird eine Weihnachtzulage von mindestens einem halben Monatslohn mit je 5 Prozent Zuschlag pro Dienstjahr im Kanton BL ausgerichtet. Bewerber erhalten auf Grund ihrer Angaben eine genaue Lohnberechnung. Auswärtige Dienstjahre werden angerechnet.

Handschriftliche Anmeldungen mit Lebenslauf, Studienausweis, evtl. Ausweis über bisherige Lehrtätigkeit nebst einem Arztzeugnis, Photographie und nach Möglichkeit der Telephonnummer sind erbeten an Herrn Dr. H. Windler, Präsident der Schulpflege, 4153 Reinach BL, Telephon 061 - 76 63 05.

25-145773

# Andermatt

Der Sommer- und Wintersportort Andermatt sucht auf Ende August 1972 eine(n)

### Sekundarlehrer(in) phil. I

mit Französisch

(verschiedene Fächerkombinationen möglich!)

Wir bieten:

- neuzeitlich geregeltes Gehalt
  - Teuerungs-, Familien- und Kinderzulage
  - moderne Schulräume
  - angenehme Klassenbestände
  - junges Lehrerteam
  - ausgezeichnete Sommer- und Wintersportmöglichkeiten
  - Anrechnung außerkantonalen Dienstjahre
- Auf Anfrage erteilen wir gerne weitere Auskünfte! Anmeldungen und Anfragen richten Sie bitte an das Rektorat (Herr Berger, Telefon 044 - 6 77 66, abends) oder an das Schulratspräsidium, Herrn Paul Meyer, 6490 Andermatt (Tel. 044 - 6 74 81).

25-145944

## Gemeinde Isenthal

sucht auf 18. September 1972 für die gemischte 5. und 6. Klasse

### 1 Primarlehrerin oder Primarlehrer

Die Besoldung richtet sich nach kantonaler Ordnung (gegenwärtig in Revision).

Auf Wunsch kann eine neueingerichtete Wohnung im Schulhaus zu bescheidenem Mietzins zur Verfügung gestellt werden.

Wenn Sie bereit sind, einer kleinen Berggemeinde zu dienen und eine ruhige ländliche Lage bevorzugen, richten Sie die Anmeldung an Schulratspräsident Walter Aschwanden, Tourist, Telefon 044 - 6 91 51 oder an die Gemeindekanzlei Isenthal, Telefon 044 - 6 91 31

25-145948

## **Kaufm. Berufsschule Langenthal**

Wir suchen auf Beginn des Wintersemesters 1972/73 (16. Oktober 1972) an die Abteilungen Kaufleute und Verkaufspersonal

### **einen Hauptlehrer oder eine Hauptlehrerin für Sprachfächer**

Deutsch, Französisch, Englisch sowie Korrespondenz in diesen Fremdsprachen. Zuteilung von Unterricht in weiteren Fächern und in Fortbildungskursen für Angestellte auf Wunsch möglich. Organisation der Schule sowie Lehr- und Stoffpläne sind im Ausbau begriffen. Eine initiativen Lehrkraft bietet sich deshalb ein besonders interessantes Tätigkeitsgebiet. Auf Wunsch könnte vorerst ein beschränktes Pensum mit variabler Stundenzahl (mindestens 14 Lektionen wöchentlich) zugeteilt werden.

Wahlvoraussetzungen: abgeschlossenes Hochschulstudium als Gymnasiallehrer oder Sekundarlehrer oder gleichwertiger Ausweis. Unterrichtserfahrung erwünscht. Besoldungs- und Anstellungsbedingungen nach zeitgemäßer eigener Besoldungsordnung; kantonale Verordnung in Arbeit; Beitritt zur Bernischen Lehrerversicherungskasse obligatorisch. Die Schule fördert Einarbeit und Fortbildung mit Kostenbeiträgen.

Wenn Sie sich für diese Stelle interessieren, beziehen Sie bitte beim Rektorat der Kaufm. Berufsschule Langenthal, Talstraße 28, 4900 Langenthal, Telefon 063-2 16 90, das Auskunftsblatt mit den Anstellungsbedingungen und einem Personalienblatt.

Ihre Bewerbung wollen Sie bitte spätestens 14 Tage nach Erscheinen dieses Inserates einreichen an den Präsidenten der Schulkommission, Herrn T. Schmocker, Kaufmann, Haldenstraße 48, 4900 Langenthal.

25-146208

## **Schweizerschule Barcelona**

Wir suchen auf 1. September 1972

### **1 Kindergärtnerin**

womöglich mit Vorkenntnissen der spanischen Sprache und Berufspraxis.

### **1 Primarlehrer(in)**

für die Mittelstufe (3.-5. Klasse im Turnus)

### **1 Sekundarlehrer(in)**

für die Fächer Deutsch, Französisch und Englisch, evtl. auch Geschichte und Geographie.

Unterrichtssprache ist Deutsch. Spanischkenntnisse sind erwünscht, aber nicht Bedingung.

Vertragsdauer drei Jahre, bei freier Hin- und Rückreise. Besoldung nach den Richtlinien des Eidg. Departementes des Innern. Pensionsversicherung bei der Eidg. Versicherungskasse.

Nähere Auskunft erteilt gegen schriftliche Anfrage das Sekretariat des Hilfskomitees für Auslandsschweizerschulen, Alpenstraße 26, 3000 Bern.

Bewerbungen sind unter Beilage von Lebenslauf, Zeugnisabschriften, Photo und Liste der Referenzen umgehend einzureichen an: Dr. H. Roth, Direktor der Sekundarlehreramtsschule, 9004 St. Gallen.

25-146200



## **Über 1140 Raiffeisenkassen**

stehen als gemeinnützige Spar- und Kreditinstitute im Dienste der schweizerischen Landbevölkerung.

Zusammenschluß im Verband schweizerischer Darlehenskassen  
9001 St. Gallen

## Gemeinde Lachen am See

An der Primarschule Lachen ist die neu geschaffene Stelle eines

### Rektors

zu besetzen.

#### Anforderungen:

Primarlehrerpatent mit evtl. Weiterbildung als Real-, Sekundar-, Turn-, Musik- oder Religionslehrer.

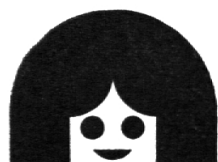
#### Wir bieten:

- Honorierung gemäß Ausbildung nach neuer kant. Besoldungsverordnung.
- Ortszulage.
- Rektoratszulage Fr. 5000.- plus Teuerungszulage.
- Reduzierte Pflichtstundenzahl.
- Neueste Arbeitsräume.

**Stellenantritt:** sofort oder nach Übereinkunft.

Nähere Auskünfte und Unterlagen erteilt Ihnen gerne Dr. Herbert Bruhin, Schulratspräsident, 8853 Lachen, Tel. G: 055 - 7 13 35; P: 7 30 00

25-146195



## Kath. Privat-Mädchen-Sekundarschule Gossau SG

### Wir suchen

### Sekundarlehrerin oder -lehrer

mathematisch-naturwissenschaftlicher, evtl. sprachlich-historischer Richtung.

#### Wir bieten

zeitgemäß eingerichtete Unterrichtsräume (Sprachlabor), kollegiale Zusammenarbeit in einem aufgeschlossenen Lehrerteam. Gehalt nach kant. Besoldungsordnung mit Ortszulage, Anschluß an die kant. Lehrerpensionskasse.

Anmeldung unter Beilage eines kurzen Lebenslaufes, mit Ausweisen über Bildungsgang und eventueller bisheriger Tätigkeit wird erbeten an Dr. P. Bossart, Gozenbergstr. 48, 9202 Gossau (Tel. 071 - 85 33 88).

33-120556

## Schweizerschule Bogotá

Für das Schuljahr 1972/73 werden die Stellen folgender

### Lehrkräfte

ausgeschrieben:

### 1 Kindergärtnerin

deutscher Sprache

### 1 Primarlehrerin

deutscher Sprache für die 1. Klasse

### 1 Primarlehrer

deutscher Sprache für die 3. Klasse

### 1 Primarlehrerin

französischer Sprache

### 1 Primarlehrer

französischer Sprache

Bewerberinnen und Bewerber mit Voraussetzungen für den Unterricht in moderner Mathematik erhalten den Vorzug.

### 2 Sekundarlehrer

sprachlich-historischer Richtung für den Französisch- und Geschichtsunterricht an der französischen Abteilung

### 1 Sekundarlehrer

mathematischer Richtung für den Mathematikunterricht an der französischen Abteilung

Lehrerinnen und Lehrer mit Unterrichtserfahrung erhalten in allen Fällen den Vorzug.

Es bestehen zwei Abteilungen: die eine mit Französisch und Spanisch als Hauptsprachen, die andere mit Deutsch und Spanisch. Englisch ist in der Sekundarabteilung obligatorisch.

Das Schuljahr beginnt am 4. September 1972.

Nähere Auskunft erteilt gegen schriftliche Anfrage das Sekretariat des Hilfskomitees für Auslandsschweizerschulen, Alpenstraße 26, 3000 Bern.

Bewerbungen sind unter Beilage von Lebenslauf, Zeugnisabschriften, Photo und Liste der Referenzen umgehend einzureichen an: Dr. H. Roth, Direktor der Sekundarlehramtsschule, 9004 St. Gallen.

25-146201



# Mathematik Mittelstufe

von B. Aeschlimann  
H. A. Kauer  
und A. Kriszten

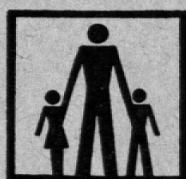
## ist jetzt erschienen!

Das Werk umfaßt 80 Arbeitsblätter für den Schüler und einen reich illustrierten Begleitband für den Lehrer. Es bietet eine Fülle sofort verwertbarer Anregungen, die von einfachen Zahlenspielen mit interessanten mathematischen Hintergründen bis zu Problemen der Informationstheorie (Flußdiagramme) reichen:

- Der Mengenbegriff wird erarbeitet und vertieft an Beispielen aus der Geometrie und der Sprache.
- In Gruppierungsaufgaben und an Schaltproblemen einer Leuchtschrift erlebt der Schüler den Aufbau der verschiedenen Zahlssysteme.
- Die vier Grundoperationen des Rechnens werden an vielfältigen Modellen eingeführt, vertieft, geübt.
- Die Operator Darstellung im Maschinenmodell (Nicole Picard) wird aufgenommen und erweitert. Eine Abwandlung erfährt diese Darstellungsart in verschiedenen Variationen des «Mathematischen Golf». Anhand der «Maschinen» können Rechen vorteile ausfindig gemacht werden. Das Golf führt über das Vektorrechnen in andere Zahlssysteme; es hilft dem Schüler, hinter den verschiedensten Erscheinungen analoge mathematische Strukturen zu entdecken.

«Mathematik Mittelstufe» nimmt die bestehenden Lehrpläne vorläufig als Faktum hin und versucht vorsichtig, neue Wege zu eröffnen.

Die 80 Arbeitsblätter «Mathematik Mittelstufe» kosten Fr. 12.–  
der Lehrerband Fr. 10.–



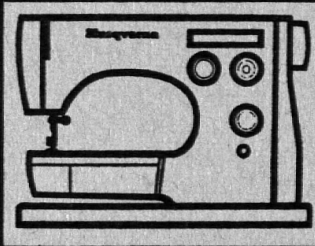
**Franz Schubiger Winterthur**  
Mattenbachstr. 2 8400 Winterthur Tel. 052 297221/22  
Pädagogisches Material für Schule und Kindergarten

Herrn  
W. Abächerli-Steudler, Lehrer  
6074 Giswil

AZ 6300 Zug

## Husqvarna\*

die ideale Nähmaschine  
mit den besonderen Vorteilen für den Unterricht



- \* einfach zu bedienen
- \* grundsolid
- \* problemlos im Unterhalt
- \* vielseitig (auch für Tricot und elastische Gewebe)

Reichhaltiges Lehrmaterial steht Ihnen gratis zur Verfügung

Dokumentation, Bezugsquellen und Referenzen durch

### Husqvarna AG

8152 Glattbrugg, Flughofstrasse 57  
Tel. 051/83 93 90

\* In der Schweiz auch unter dem Namen

**TURISSA**  
Husqvarna

## Fin Schulvortrag?

Chocolat Tobler hat eine klare, übersichtliche Anleitung zusammengestellt. Sie zeigt, wie man einen Vortrag zu irgendeinem Thema vorbereitet und dann den Zuhörern vorträgt. Das interessiert wohl auch Ihre Schüler.

### Coupon

Senden Sie mir bitte die Anleitung:  
«Wie halte ich einen guten Vortrag»

Name \_\_\_\_\_

Vorname \_\_\_\_\_

Strasse \_\_\_\_\_

Plz/Ort \_\_\_\_\_

Coupon bitte einsenden an:  
AG Chocolat Tobler, Postfach,  
3001 Bern

## Kennen Sie den Jura?

Organisieren Sie Ihre Schulwochen in Balsthal. Wir bieten Ihnen ein modern eingerichtetes Heim inmitten stiller Jurawälder.

Viele mögliche Themen stehen Ihnen zur Bearbeitung offen: von der Versteinerung über mittelalterliche Burgenromantik zur modernsten Großgießerei u. a. m.

Verlangen Sie Auskunft und Dokumentation über  
Telefon 062 - 71 57 41 und Telefon 062 - 71 46 73.

25-146256

## Kopfrechnen

### Prüfungsaufgaben für die 6. Klasse

Ein Arbeits-, Repetitions- und Prüfungsheft mit über 1000 Aufgaben.

Gesammelt und herausgegeben von der Arbeitsgemeinschaft der Sechstklasslehrer des Kantons Schwyz.

Zu bestellen bei Erich Mettler, Lehrer,  
8863 Buttikon SZ, Telefon 055 - 7 49 20



**Elisabeth Plattner**  
**Autorität ohne Gewalt**  
290 Seiten  
Leinen Fr. 26.-  
bei Walter

## Was ist Autorität?

Dieses Buch für «antiautoritäre Autorität» ist eine engagierte, verantwortungsbewusste Rechenschaft nicht nur über ein gängiges Schlagwort, sondern über Wesen und Erscheinungsformen eines Hauptproblems unserer Tage.