

**Zeitschrift:** Schweizer Schule  
**Herausgeber:** Christlicher Lehrer- und Erzieherverein der Schweiz  
**Band:** 58 (1971)  
**Heft:** 10: Christliche Schule und Erziehung in der pluralistischen Gesellschaft

## **Werbung**

### **Nutzungsbedingungen**

Die ETH-Bibliothek ist die Anbieterin der digitalisierten Zeitschriften auf E-Periodica. Sie besitzt keine Urheberrechte an den Zeitschriften und ist nicht verantwortlich für deren Inhalte. Die Rechte liegen in der Regel bei den Herausgebern beziehungsweise den externen Rechteinhabern. Das Veröffentlichen von Bildern in Print- und Online-Publikationen sowie auf Social Media-Kanälen oder Webseiten ist nur mit vorheriger Genehmigung der Rechteinhaber erlaubt. [Mehr erfahren](#)

### **Conditions d'utilisation**

L'ETH Library est le fournisseur des revues numérisées. Elle ne détient aucun droit d'auteur sur les revues et n'est pas responsable de leur contenu. En règle générale, les droits sont détenus par les éditeurs ou les détenteurs de droits externes. La reproduction d'images dans des publications imprimées ou en ligne ainsi que sur des canaux de médias sociaux ou des sites web n'est autorisée qu'avec l'accord préalable des détenteurs des droits. [En savoir plus](#)

### **Terms of use**

The ETH Library is the provider of the digitised journals. It does not own any copyrights to the journals and is not responsible for their content. The rights usually lie with the publishers or the external rights holders. Publishing images in print and online publications, as well as on social media channels or websites, is only permitted with the prior consent of the rights holders. [Find out more](#)

**Download PDF:** 28.01.2026

**ETH-Bibliothek Zürich, E-Periodica, <https://www.e-periodica.ch>**

# 10 000 Dias auf kleinstem Raum archiviert

Diapositiv-Sicht- und Aufbewahrungsschränke mit Durchleuchtung und einem Fassungsvermögen von 1000 bis 10 000 Dias. Diese moderne Archivierung ermöglicht die Sichtung und Auswahl von großen Dia-Beständen erschöpfend bis zum letzten Dia in absolut kürzester Zeit. Mehr als 15 Typen in Holz-Stahl-Kunststoff.  
(Bitte Prospekt anfordern)

## NEU

AV-Schrank für audiovisuelle Lehrmittel und Geräte.  
Lieferungen erfolgen durch Möbelwagen.

Hersteller:

**A. Bonacker KG D 282 Bremen 77**



## Kopfrechnen

Prüfungsaufgaben für die 6. Klasse

Ein Arbeits-, Repetitions- und Prüfungsheft mit über 1000 Aufgaben.

Gesammelt und herausgegeben von der Arbeitsgemeinschaft der Sechstklasslehrer des Kantons Schwyz.

Zu bestellen bei Erich Mettler, Lehrer,  
8863 Buttikon SZ, Telefon 055 - 7 49 20

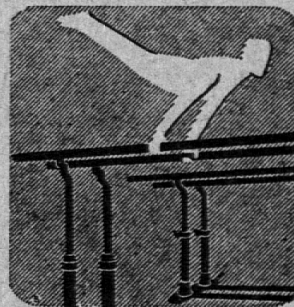
**Alder & Eisenhut AG** Küsnacht ZH

Turn-, Sport- und  
Spielgerätefabrik  
Tel. 051 - 90 09 05

**Fabrik Ebnat-Kappel**

Sämtliche Geräte nach  
den Vorschriften der  
neuen Turnschule

Direkter Versand ab Fabrik



**Seminar für  
Angewandte Psychologie Zürich**

Ausbildung in Angewandter Psychologie mit den Studienrichtungen Betriebspsychologie, Erziehungsberatung und Jugendpsychologie, Psychologische Diagnostik, Schulpsychologie.

Offizielle deutschschweizerische Ausbildung in Berufsberatung.

Beginn der Semester: Ende April und Ende Oktober.

Nähere Auskunft und detaillierte Programme sind erhältlich durch das Sekretariat, Zeltweg 63, 8032 Zürich, Telefon 051 - 32 16 67.



**Seit 1897**

**Tages- und  
Abendschule**

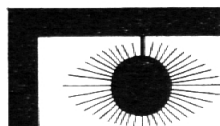
Handel  
Sekretärinnen  
Arztgehilfinnen  
Vorbereitung  
für PTT, SBB  
Verwaltungen

Telefon:  
041 - 22 11 37/38

Haldenstraße 33  
6000 Luzern

Direktion:  
Dr. Gerh. Frei  
Dr. René Frei

# BEKANNTE AUSFLUGSZIELE UND IHRE GASTSTÄTTEN



## Einsiedeln-Hoch-Ybrig-Etzel-Hochstuckli



die herrlichen Ausflugs- und Wandergebiete, die bequem mit der Südostbahn erreichbar sind.

Unser Wandertipp: Sattel - Hochstuckli - Alpthal. Wanderzeit: 2½ bis 3½ Std. Ausführliche Wanderbeschreibungen sind beim Reisedienst SOB, 8820 Wädenswil erhältlich.

01 / 75 31 57

Der schönste Schul- oder Vereinsausflug ist die **Jochpaßwanderung**

Route: Sachseln - Melchtal - Frutt - Jochpaß - Engelberg oder Meiringen (Aareschlucht)

Im Hotel-Kurhaus **Frutt** Melchsee-Frutt  
1920 m ü. M.

essen und logieren Sie sehr gut und preiswert. Herrliche Ferien! Neue Matratzen und Bettenlager.

Offerte verlangen! — Heimelige Lokale

Telefon 041 - 67 12 12 Bes.: **Durrer & Amstad**

Schul- und Ferienlager im

## OBERENGADIN — S-CHANF

in nächster Nähe des Nationalparks. 60 Plätze in 12 Zimmern, Zentralheizung. Duschen, Aufenthaltsraum, Spielraum. Ideal für Sommer und Winter (Selbstverpflegung). Auskunft: Fam. Müller-Vismara, 7524 Zuoz, Tel. 082-7 13 62



## BIELERSEE — ein dankbares Ziel

St. Petersinsel—Heidenweg Erlach

**Aarefahrt** Solothurn—Biel mit Storchenkolonie in Altreu

**3-Seenfahrt** durch Bieler-, Neuenburger- und Murtensee

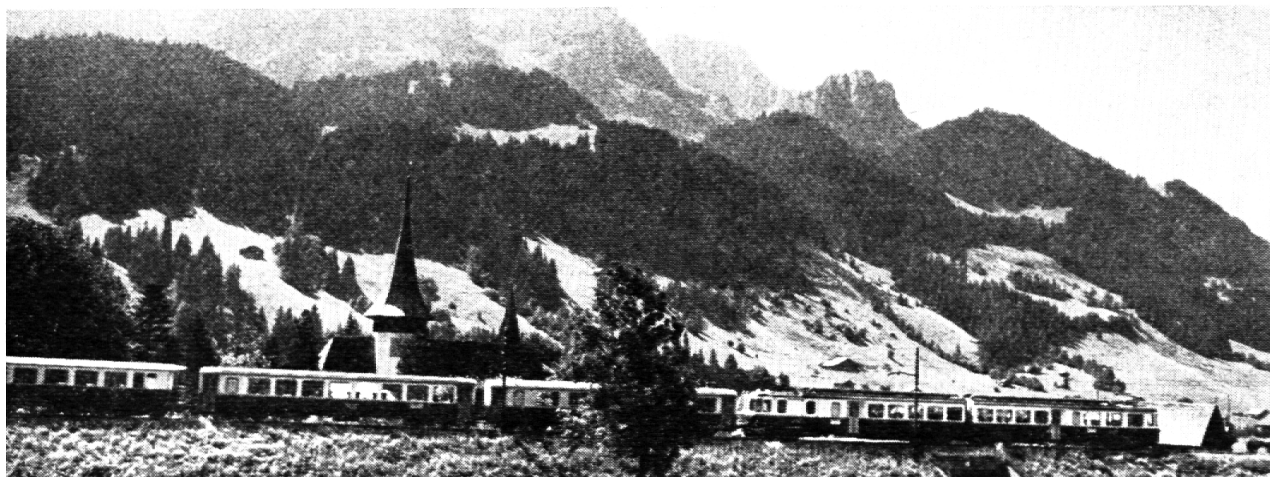
Bielersee-Schiffahrtsgesellschaft, 2501 Biel

## Mit einer Schulreise in den Zoologischen Garten Basel

Verbinden Sie Vergnügen, Freude und lebendigen Unterricht! Reichhaltige Sammlungen seltener Tiere.

Kinder bis zum 16. Altersjahr	Fr. 1.20
Schulen kollektiv bis 16. Altersjahr	Fr. 1.—
Schulen kollektiv 16. bis 20. Altersjahr	Fr. 2.—
Erwachsene	Fr. 3.—
Kollektiv ab 25 bis 100 Personen	Fr. 2.50
Kollektiv über 100 Personen	Fr. 2.20
Reiseleiter können Kollektivbillette jederzeit an den Kassen lösen.	

Eine unvergeßliche Fahrt an den Genfersee über den **GOLDEN PASS** (Spiez - Zweisimmen -



Gstaad - Montreux)

MONTREUX BERNER OBERLAND BAHN 1820 Montreux

Verlangen Sie Offertliste für

## Sommerlager-Landschulwochen Skilager Winter 1972

Heime z. B. in Vitznau, Rueun, Sörenberg, Saas-Almagell, Brigels, Rona am Julier, Sedrun u.a.m., speziell für Schulen und Jugendgruppen eingerichtet. — Einige Pensionen eignen sich auch gut für Aufenthalte mit Erwachsenen usw.

Sonderpreise für Landschulwochen.

**Für viele Fragen = eine Adresse**

Wählen Sie deshalb als Gastgeberin:



Dubletta-Ferienheimzentrale  
Postfach 41, 4000 Basel 20  
Telefon 061 - 42 66 40



**Ideales Ziel für Schulreisen!**

**50 km Wander- und Spazierwege**



# LE DOLENT

Sommer- und Winterferien für Schülerkolonien

### LA FOULY

Val Ferret / Wallis

**70 Betten**

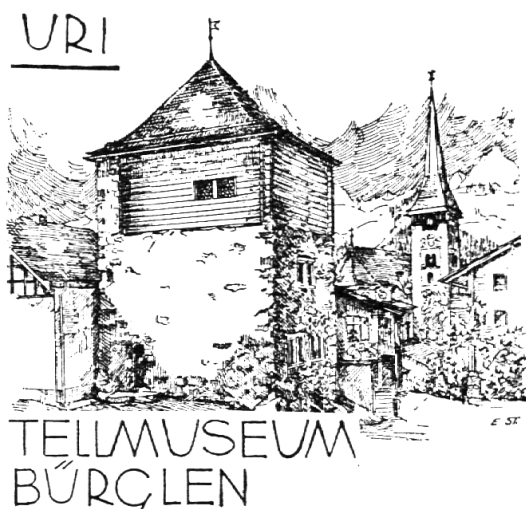
in Schlafräumen von 4, 6, 8 und 12 Plätzen

Moderne Küche — Großer Aufenthaltsraum

Informationen: KALT & Cie.

CH 1937 ORSIÈRES VS

Tel. 026 / 4 12 50 - 4 14 44



9—12 Uhr  
14—18 Uhr  
täglich geöffnet

**Die Fahrt nach Uri ins Tellmuseum ist eine Reise wert.** Auskunft: Telefon 2 41 55 oder 2 24 75

## Zentralschweiz

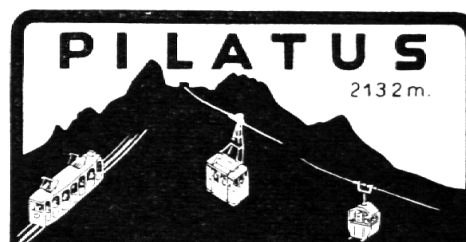
### Neues Ferienlager im Hochstuckli SZ

für Sommer und Winter zu vermieten.

Massenlager, 60 Plätze, Warm- und Kaltwasser, Zentralheizung, Dusche.

Eignet sich vorzüglich für Schulen, Lager, Vereine usw.

Günstige Preise. Besichtigung jederzeit möglich.  
Anmeldung an: **W. Schuler, Schützengarten, 6422 Steinen, Tel. 043 - 9 35 12**



Der erlebnisreiche **Schulausflug** zu mäßigen Taxen

Herrliche Rundfahrt mit Zahnradbahn und Luftseilbahnen. Grandioses Alpenpanorama. Vorzügliche Verpflegung und Unterkunft im Kulm-Hotel.

Auskunft: Pilatus-Bahn, Luzern, Telefon 041 - 23 00 66.





## Arosa

Das ideale Jugendferienheim in Arosa eignet sich im Sommer und im Winter für Schulferien, Schulreisen, Gruppenausflüge, wie auch für Familien. Günstige Preise. Die sehr gut eingerichtete Jugendherberge bietet Platz für 160 Personen im Massenzimmer (6er- bis 20er-Zimmer). 7 Leiterzimmer mit Betten und fließend Wasser, Duschgelegenheit.

Frei für Klassenlager bis 31. 1. 1972.

Öffnungszeiten: Dezember bis April und Juni bis September (eventuell Oktober).

Ermäßigte Preise in der Zwischensaison.

Eine frühzeitige Voranmeldung ist unbedingt erforderlich.

Jugendherberge Arosa, 7050 Arosa,  
Telefon 081 - 31 13 97.

## Ferienhaus

in Därstetten im Simmental zu vermieten. Sehr gut eingerichtet (elektrische Küche). Eignet sich gut für Ferienlager, Pfadfinder- und Wanderwochen. Monat August noch frei.

Verlangen Sie Unterlagen und weitere Auskünfte bei der Gemeindeschreiberei 3763 Därstetten, Tel. 033 - 83 11 73.

1600 m ü. M.  
ob Beckenried

## Das Ziel Ihres nächsten Ausfluges



Vorzügliche Verpflegung im Klewenalp-Hotel sowie in den übrigen Bergrestaurants  
Auskunft und Prospekt beim Betriebsbüro  
Beckenried, Telefon 041 - 64 12 64  
Autobahn Luzern—Beckenried 14 Minuten

## Schulwochen in Graubünden

Frei ab 6. September

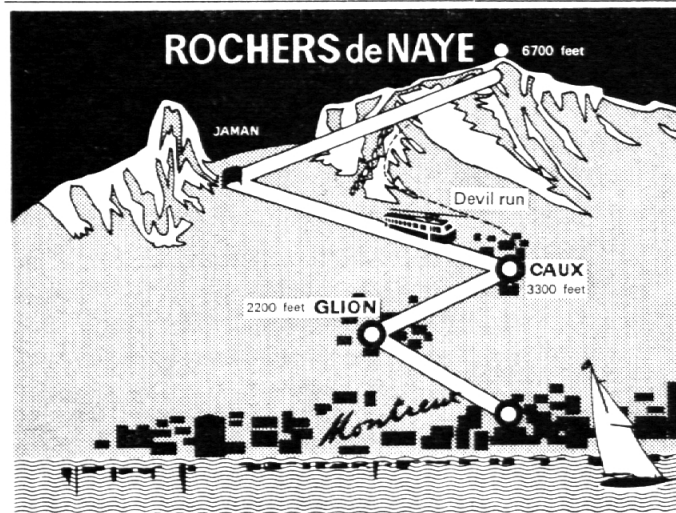
Zimmer mit Betten und Pritschen, gepflegte Küche, mäßiger Preis.

Familie Schnoz-Duff, Ferienhaus S. Clau  
7199 Rueun, Tel. 086 - 2 11 48 oder 086 - 2 10 20.



**Hotel Waldegg-Montana 50 Betten**

Günstig gelegen für Schulen an der Straße von der Seilbahn zum Rütliweg. Auch ideal für Ferien, Gesellschaften und Hochzeiten. Zimmer mit fließend Kalt- und Warmwasser. — Besitzer: Al. Truttmann-Müller, alt Lehrer, Telefon 043 - 9 12 68.



## Rochers de Naye 2045 m s/Montreux

Schönstes Panorama der Welschenschweiz — Hotel Restaurant — Massenzimmer — Alpinenblumengarten.

Auskunft und Dokumentation MOB  
1820 Montreux, Telefon 021 - 61 55 22.