

Zeitschrift: Schweizer Schule
Herausgeber: Christlicher Lehrer- und Erzieherverein der Schweiz
Band: 56 (1969)
Heft: 20

Werbung

Nutzungsbedingungen

Die ETH-Bibliothek ist die Anbieterin der digitalisierten Zeitschriften auf E-Periodica. Sie besitzt keine Urheberrechte an den Zeitschriften und ist nicht verantwortlich für deren Inhalte. Die Rechte liegen in der Regel bei den Herausgebern beziehungsweise den externen Rechteinhabern. Das Veröffentlichen von Bildern in Print- und Online-Publikationen sowie auf Social Media-Kanälen oder Webseiten ist nur mit vorheriger Genehmigung der Rechteinhaber erlaubt. [Mehr erfahren](#)

Conditions d'utilisation

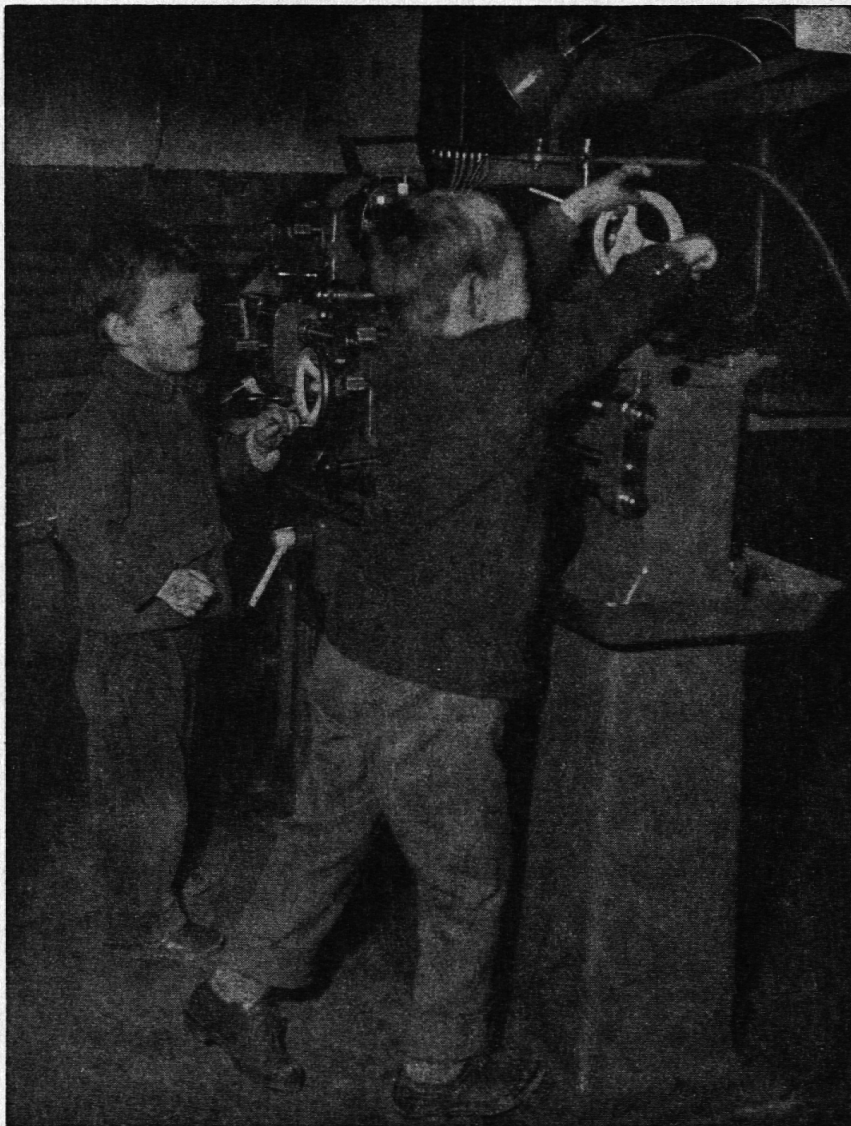
L'ETH Library est le fournisseur des revues numérisées. Elle ne détient aucun droit d'auteur sur les revues et n'est pas responsable de leur contenu. En règle générale, les droits sont détenus par les éditeurs ou les détenteurs de droits externes. La reproduction d'images dans des publications imprimées ou en ligne ainsi que sur des canaux de médias sociaux ou des sites web n'est autorisée qu'avec l'accord préalable des détenteurs des droits. [En savoir plus](#)

Terms of use

The ETH Library is the provider of the digitised journals. It does not own any copyrights to the journals and is not responsible for their content. The rights usually lie with the publishers or the external rights holders. Publishing images in print and online publications, as well as on social media channels or websites, is only permitted with the prior consent of the rights holders. [Find out more](#)

Download PDF: 17.04.2026

ETH-Bibliothek Zürich, E-Periodica, <https://www.e-periodica.ch>



Kontakt mit der Praxis ist die beste Berufs- orientierung

Viele Lehrer der Oberstufe
geben deshalb ihren Schülern
dazu Gelegenheit und verein-
baren mit uns eine
Betriebsbesichtigung.

Telefonieren Sie uns, damit wir mit Ihnen einen Be-
suchstag festlegen und Ihre besonderen Wünsche im
Programm berücksichtigen können.

Telephon (052) 81 36 55, 81 36 56 oder 81 36 80.

SULZER®

Gebrüder Sulzer,
Aktiengesellschaft,
Lehrlingsausbildung,
8401 Winterthur

**MehrVorteile—
mehrKomfort**



- X 15 Jahre Garantie** gegen Riss, Bruch, Abblättern und Verziehen
- X Vielseitiges Fabrikations-Programm** für alle Schulzwecke
- X Seit 1914 Erfahrung im Wandtafelbau**

Wir senden Ihnen gerne den instruktiven Bildprospekt, Preisliste und Referenzen.

Eugen Knobel Zug

Chamerstraße 115 Telefon 042 - 21 22 38

Composto



LONZA

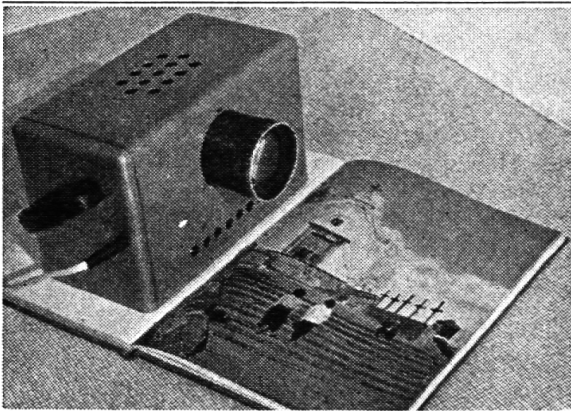
das bewährte Kompostierungsmittel

- Unübertroffen in Gehalt und Wirkung
- Nährt die nützlichen Kleinlebewesen
- Erzeugt wertvollen Nährhumus
- Bildet bodenkrümelnden Dauerhumus
- 5—10 kg genügen pro Jahr für 1 Are Land



Verlangen Sie den neuen Prospekt

LONZA AG BASEL



ZID III/IV EPISKOP

klein in der Abmessung, geringes Gewicht, groß in der Leistung, vielseitig verwendbar;

vergrößert Bilder oder Bildausschnitte aller Art (schwarz-weiß oder farbig) von 10 x 12 cm auf 40 x 50 cm bis etwa 200 x 250 cm;

endlich ein Episkop, das überall verwendbar ist!

Gewicht nur 1,8 kg plus Trafo separat, ausgestattet mit 2 Niedervoltlampen. Preis nur Fr. 437.—

KARBA Projektionstisch

der meistgekaufte Tisch für mittlere und schwere Geräte — zerlegbar transportabel, standfest.

**in Kofferform
oder Gestellform**

verschiedene Ausführungen
Oberplatte fest oder verstellbar
35 x 62 cm bis 46 x 120 cm
mit oder ohne Laufrollen

für Filmprojektoren
Diaprojektoren
Episkope
Epidiaskope
Tonbandgeräte

Kein Projektionsgerät ist zu schwer für einen KARBA-Tisch!

Senden Sie uns Prospekte über ZID-Episkope KARBA-Tische
Adr.: Theo Beeli AG, Photo + Kino en gros, Höhenweg 22, 8032 Zürich



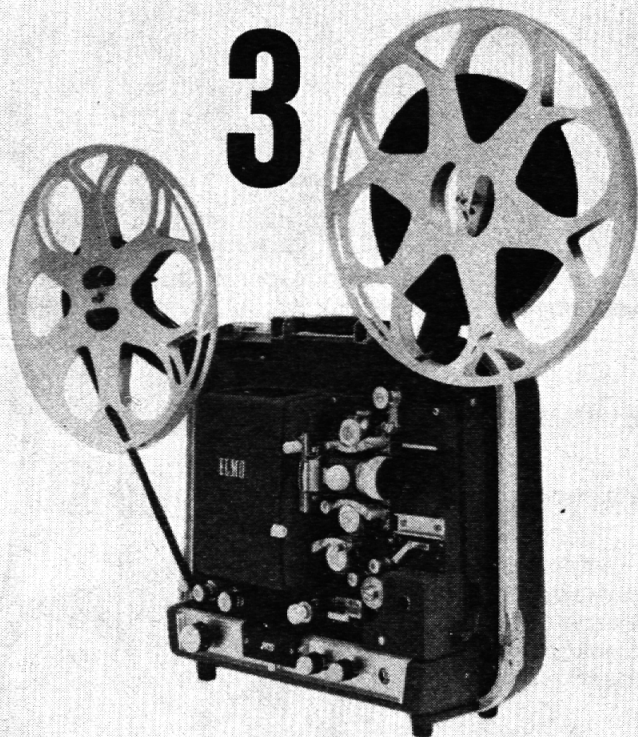
ELMO

ein Begriff
für
Schule und Instruktion



1

2



3

1

ELMO AS-1000

Vollautomatischer Hochleistungs-Projektor für die Projektion von Dias ohne Magazin, sowie für Streifenfilme. Sehr helles Licht, Fernsteuerungs-Automatik, Tonbandanschluss. Zwei Projektoren in einem.

2

ELMO HP-100

Hellraum-Projektor — hohe Lichtleistung durch Halogenlampe 650 W, starke Kühlung, Fresnellinse für gleichmässige Ausleuchtung, Abblendvorrichtung für blendfreies Arbeiten. Schwenkbarer Projektionskopf inklusiv Folienrollvorrichtung.

3

ELMO F 16-1000

Der ideale 16 mm Projektor für den Schulbetrieb. Hohe Lichtleistung 1000 W, sehr gute Tonqualität, kompakte Bauweise, einfach in der Bedienung, sehr vorteilhafter Anschaffungspreis.

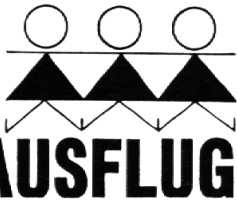
Verlangen Sie bitte vom gewünschten Gerät den ausführlichen Spezialprospekt.



Generalvertretung für die Schweiz:

ERNO PHOTO AG Restelbergstrasse 49 8044 Zürich Telefon 051 2894 32

DAS LOHNENDE ZIEL FÜR DEN SCHULAUSSFLUG



Möchten Sie mit Ihrer Schulklasse oder Studentengruppe in

ANDERMATT

Ihre Ferien verbringen?

30 bis 60 Betten, 2er-, 3er- und 4er-Zimmer mit allem Komfort.

Sehr preisgünstige Arrangements.

Großzügiger Speise- und Aufenthaltssaal (auch geeignet für Schulunterricht).

Ideal für Ferienkolonien, Skiwochen, Schulen, Studenten- und Skiklubs.

Pauschalvermietung wochenweise. Frei ab 6. Januar bis Ende April 1970.

Auskunft: Felix oder Silvan Renner, Hotel Schlüssel, Andermatt.

Telefon 044 - 6 71 98



Verkehrshaus Luzern mit Planetarium Longines

Europas größtes und modernstes Verkehrsmuseum. Entwicklung und Technik aller Verkehrsmittel zu Wasser, zu Lande und in der Luft. Erstes Großplanetarium der Schweiz. Lohnendes Ziel Ihrer Schulreise. Restaurant.

Auskünfte Telefon 041 - 23 94 94

Geöffnet: bis 15. November, tägl. von 9.00 bis 18.00

Ski-Club Ibach SZ

Skihaus Stoos

Das Skihaus, Platz für 50 Personen, liegt inmitten eines schönen Ski- und Wandergebietes. Von der Bergstation in etwa 15 Minuten erreichbar. Ganz in der Nähe der Skilifte: Sternegg, Klingenstein, Holibrig. Guteingerichtetes neues Skihaus, moderne Küche, zwei Schlafräume, zwei sep. Räume für Lagerleitung, großer Aufenthalts- und Eßraum, Warmluftheizung. Im Winter herrliches Übungs- und Touren Gelände, gute Skipisten. Im Sommer schöne Wanderungen, Wanderwege, Alpenflora, Alpines Schwimmbad.

Noch frei Winter 1970: 5. bis 10. Jan., 12. bis 17. Jan., 23. bis 28. Febr. und 2. bis 7. März.

Sommer 1970: Monate Juni, Juli, evtl. August, September. Auskunft erhalten Sie unter Telefon: 043 - 3 10 49 und 3 39 79. Briefadresse: Ski-Club Ibach, Skihaus Stoos, 6438 Ibach SZ.

Hotel/Bergrestaurant Raten — 1080 m 6315 Oberägeri/Zug

In der Zeit von Januar bis März 1970 sind in neu errichtetem Berghotel einige Wochen für Skilager zu besetzen. Eignet sich vorzüglich für Klassen von ca. 30 Schülern. 2 Skilifts.

Auskunft Telefon 042 - 72 23 03 (ab 1. November 042 - 72 22 50), L. Iten-Blättler.

Sucht Ihr Wintersportlager eine günstige Unterkunft?

Zu vermieten für die Wintersaison 1970 in herrlicher Lage, nahe der Skipisten im Schwarzsee FR

Ferienhaus

mit 120 Betten.

2 moderne Küchen — Zentralheizung — Douchen — großer Aufenthaltsraum — Skiabstellraum — 19 Schlafzimmer. Das Haus ist bestens geeignet zur Durchführung von Schul-Skilagern.

Für Auskünfte und Besichtigungen wende man sich an die

Anmeldestelle HAUS DER JUGEND, Schwarzsee, Vonlanthen Heribert, Heitiwilstraße, 3186 Düdingen, Telefon 037 - 43 19 20.

Inhalt

- 773 Unsere Meinung: Das Hebelgesetz und die Lehrerfortbildung.
Von Lothar Kaiser, Seminarlehrer, Hitzkirch
- 774 Für eine neue Schule. Von Dr. Josef Niedermann, Schwyz
- 776 Technologische Wendung in der Didaktik.
Von Peter A. Füglistner, Sonnenhöhe 7, D-7753 Allensbach (Konstanz)
- 780 Von Heilkräutern. Von Max Feigenwinter, Plattenweg 2, Reinach
- 787 Lektionsskizze zum Dreiländerbund. Von † Dr. Oskar Rietmann, Abtwil
- Umschau*
- 789 Mündigkeit — Schlagwort oder Wirklichkeit?
- 790 Mitteilungen der Zentralen Informationsstelle in Genf
- 791 Schweizerische Zentralstelle für die berufliche Weiterbildung der Mittelschullehrer
- 791 Delegiertenversammlung des Schweizerischen Lehrervereins in Liestal
- 792 Schweizer Jugendbuchwoche
- 792 Schweizer Zahnärzte im Kampf gegen die Karies
- Aus Kantonen und Sektionen*
- 793 Uri
- 793 Luzern
- 794 Solothurn
- 794 Aargau
- 795 AKTION BURUNDI
- 796 Graubünden (50 Jahre Schulverein Graubünden)
- 797 Thurgau
- Mitteilungen*
- 797 Schweizerische Jugendbuchtagung in St. Gallen
- 797 Schulfunksendungen Oktober/November
- 798 Schweizer Schulfernsehen
- 798 Mitteilung des kantonalen Amtes für den Primar- und Haushaltungsunterricht des Kantons Wallis
- Voranzeige*
- 798 Schweizerischer Mittelschulturnlehrerverein

Adressen:

Herausgeber: Kath. Lehrerverein der Schweiz; Präsident: Josef Kreienbühl, Rektor, Feldmatt, 6340 Baar, Telefon 042 - 31 27 01, und Verein Kath. Lehrerinnen der Schweiz; Präsidentin: Frl. Vreni Atzli, Bezirkslehrerin, Lindenweg 4, 4528 Zuchwil SO, Telefon 065 - 2 08 48.

Administration (Adreßänderungen, Bestellungen, Abbestellungen): Administration der «Schweizer Schule», Postfach 70, 6301 Zug, Telefon 042 - 21 63 58. Postcheck-Konto 60 - 233 40, Luzern. (Bürozeiten: Montag bis Freitag 9.00—11.00 Uhr; nachmittags 14.00—16.00 Uhr)

Schriftleitung: Dr. Claudio Hüppi, Kantonsschullehrer, Huobmatt, 6330 Cham; Telefon 042 - 36 24 45.

Inseratenannahme: Permedia Publicitas AG, Hirschmattstraße 42, 6002 Luzern; Telefon 041 - 23 66 66.

Druck: Kalt-Zehnder, Buchdruck und Offset, Bundesplatz 1, 6301 Zug, Telefon 042 - 21 81 81.

Jahresabonnement: Fr. 22.— (22 Nummern)

Für nicht angeforderte Manuskripte kann keine Garantie übernommen werden.

Englisch in England

BOURNEMOUTH Staatlich anerkannt
Hauptkurse (lang- und kurzfristige) Beginn jeden Monat
Ferienkurse Juni bis September
Vorbereitungskurse auf das Cambridge Proficiency Examen

**LONDON
OXFORD**
Sommerferienkurse
an Universitätszentren

Ausführliche Dokumentation für alle Kursorte erhalten Sie unverbindlich von unserem
Sekretariat ACSE, 8008 Zürich, Seefeldstrasse 45, Tel. 051 47 79 11, Telex 52529

ANGLO-CONTINENTAL SCHOOL OF ENGLISH
Die führende Sprachschule in England

