

**Zeitschrift:** Schweizer Schule  
**Herausgeber:** Christlicher Lehrer- und Erzieherverein der Schweiz  
**Band:** 55 (1968)  
**Heft:** 1

## **Werbung**

### **Nutzungsbedingungen**

Die ETH-Bibliothek ist die Anbieterin der digitalisierten Zeitschriften auf E-Periodica. Sie besitzt keine Urheberrechte an den Zeitschriften und ist nicht verantwortlich für deren Inhalte. Die Rechte liegen in der Regel bei den Herausgebern beziehungsweise den externen Rechteinhabern. Das Veröffentlichen von Bildern in Print- und Online-Publikationen sowie auf Social Media-Kanälen oder Webseiten ist nur mit vorheriger Genehmigung der Rechteinhaber erlaubt. [Mehr erfahren](#)

### **Conditions d'utilisation**

L'ETH Library est le fournisseur des revues numérisées. Elle ne détient aucun droit d'auteur sur les revues et n'est pas responsable de leur contenu. En règle générale, les droits sont détenus par les éditeurs ou les détenteurs de droits externes. La reproduction d'images dans des publications imprimées ou en ligne ainsi que sur des canaux de médias sociaux ou des sites web n'est autorisée qu'avec l'accord préalable des détenteurs des droits. [En savoir plus](#)

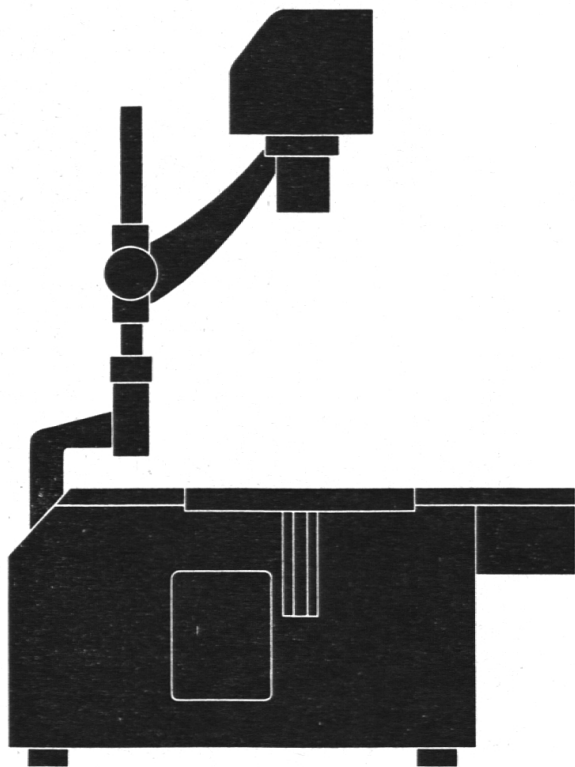
### **Terms of use**

The ETH Library is the provider of the digitised journals. It does not own any copyrights to the journals and is not responsible for their content. The rights usually lie with the publishers or the external rights holders. Publishing images in print and online publications, as well as on social media channels or websites, is only permitted with the prior consent of the rights holders. [Find out more](#)

**Download PDF:** 06.02.2026

**ETH-Bibliothek Zürich, E-Periodica, <https://www.e-periodica.ch>**

## Schreib- und Zeichenprojektoren



Sie gewinnen zusätzliche Möglichkeiten in der lebendigen Gestaltung Ihres Unterrichtes durch den Einsatz eines Schreib- und Zeichenprojektors! Im unverdunkelten Raum, ohne den Kontakt mit den Schülern zu verlieren, projizieren Sie vorbereitete Vorlagen oder lebendige Skizzen, für jeden gut sichtbar. Verlangen Sie eine ausführliche Dokumentation.

Wir sind in der ganzen Schweiz bekannt als Spezialgeschäft für Schulprojektion.

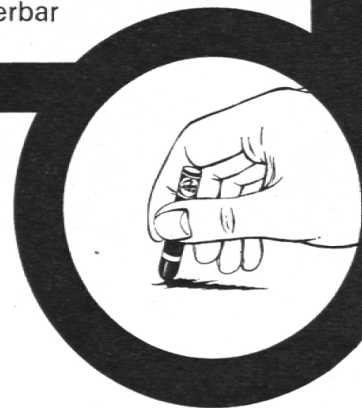
Ganz + Co. 8001 Zürich  
Bahnhofstrasse 40 ☎ 23 97 73

# GANZ & Co

## PANDA- Öl-Pastells

auf beliebigem Untergrund  
mit Plakat- und Wasserfarben  
kombinierbar

48 leuchtende  
Farbtöne  
lichtecht  
und wischbar



In guten Fachgeschäften erhältlich  
*Talens + Sohn AG, Dulliken/SO*



## RETO-Heime

### Ski-, Schul- und Ferienkolonieheime

St. Antönien (Prättigau), Davos-Laret, Tschier (Nationalpark).

Jedes Haus speziell für Kolonien eingerichtet und ideal gelegen! Kleine Schlafzimmer, heimelige Aufenthaltsräume, Duschen, Spielplätze usw. Vernünftige Preise, Selbstkocher oder Pension nach Wunsch. Genaue Hausbeschreibungen durch RETO-Heime, 4451 Nußhof BL, Telefon (061) 38 06 56, 85 27 38.

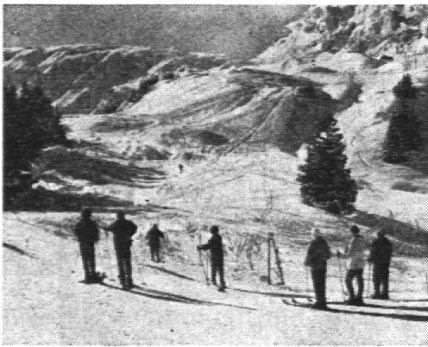


Die Vertrauensmarke für alle preisgünstigen Zeichenartikel

### Maßstabfabrik Schaffhausen AG

Telephon (053) 5 88 51

# Winterferien für den Lehrer



**Wangs-  
Pizol  
2847 m**

Das Skigebiet mit der langen und rassigen Abfahrt, stets schneesicher bis anfangs Mai. Gute Unterkunftsmöglichkeiten in allen Höhenlagen.

Auskünfte und Prospekte durch  
Luftseilbahn Wangs-Pizol, in Wangs SG,  
Telephon (085) 2 14 97.

## **Ski- und Sessellifte Tannenheim — Prodkamm**

**Flumserberg 2000 m ü. M.**

*Prodkamm*, das bevorzugte Skigebiet für Anfänger und Könner.

Vergünstigungen für Vereine und Schulen.

Postauto-Haltestelle Tannenheim. Große Parkplätze.

Telephon Verwaltung (085) 3 15 43, Talstation (085) 3 15 13.

## **Noch frei ab Januar**

In Därstetten i. S. gut eingerichtete, heizbare Unterkunft für

## **Skilager und Sportwoche**

zu vermieten. Das Gebäude befindet sich in der Nähe des Bahnhofes.

Anfragen nimmt gerne entgegen: Gemeindeschreiberei Därstetten i. S., Telephon (033) 8 51 73.

Bis Ende Januar noch frei.

## **Ski- und Ferienhaus «Bergfrieden», Wiesenberg**

Gemeinde Dallenwil, 1285 m. ü. M., gut eingerichtetes Haus, geeignet für Skilager. Nähere Auskunft erteilt Josef Portmann, Luzernerstraße 76, 6030 Ebikon, Telephon (041) 6 39 79.

## **Wildhaus**

Schöne

## **Massenlager**

mit *eigener* Küche (beim Skilift «Kollerweid»). Besonders geeignet für Schulen und Vereine.

Familie Beeler-Kuhn, Telephon (074) 7 47 68.

## **Modernes Ferienhaus in Schüpfheim LU**

Besonders geeignet für Ski- und Ferienlager, für Schulen, Massenlager bis zu 130 Schlafstellen. Modern eingerichtete Küche, Ölheizung, moderne sanitäre Anlagen, großer Aufenthaltsraum usw. In nächster Nähe der Wintersportorte Sörenberg, Flühli, Marbach und Heilig Kreuz, mit guten Postautoverbindungen. Herrliches Skigelände für Anfänger und Fortgeschrittene.

Auskunft erhalten Sie durch: Militär- und Ferienhaus AG, Schüpfheim, Telephon (041) 86 14 76 oder Telephon (041) 86 14 22.

## **Ferienlager Zweisimmen**

1000 m ü. M.

Neuzeitlich eingerichtetes Ferien- und Skilager. 120 Betten — noch frei vom 19. bis 24. Februar und ab 4. März 1968.

Auskünfte durch J. Hitz-Pfund, Ferienlager, 3770 Zweisimmen, Telephon (030) 2 13 23



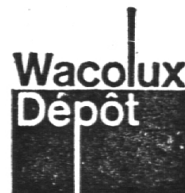
## Mit modernen, zeitgemäßen Hilfsmitteln den Bastelunterricht interessant gestalten

Sie erhalten **Spray Wacolux** in 16 ausgesuchten Farbtönen des Wacolux-Farbtone-Sortimentes, dazu Gold-, Dukatengold- und Silberbronze sowie Klarlack (kann als Chromschutz, Metallschutz, Fixativ usw. verwendet werden).

Spray Wacolux kosten Fr. 9.80. Inhalt ca. 400 g, ausreichend für 3 bis 4 m<sup>2</sup>.

Darauf freuen sich alle, die seit Jahren Wacolux kennen und deshalb auch immer wieder verwenden: leicht, sauber, bequem und rasch zu arbeiten mit der «Spritzpistole» des Bastlers.

Spray Wacolux  
erhalten Sie in Drogerien  
und Fachgeschäften  
mit diesem Zeichen



## Ferienheime für Skisportwochen Landschulwochen Sommerferien

In einigen Heimen noch Termine frei, auch teilweise im März 1968 oder über Ostern. Besonders günstige Bedingungen im Januar.

Häuser in **Rona und Marmorera am Julier, Saas-Grund und Almagell, Randa, Täsch, Piz Mundaun, Schuls-Tarasp, Kandersteg, Ibergeregg und bei Einsiedeln/Oberiberg** u. a. m.

**Verlangen Sie die Listen der freien Termine.**

In den **Weihnachtsferien** noch 2–3 gute Heime frei. Wir können Ihnen auch schon für den **Sommer 1968** und Ihre **Landschulwochen** im nächsten **Frühjahr oder Herbst** Angebote unterbreiten.

Weitere Unterlagen senden wir Ihnen gerne zu. Rufen Sie uns an oder schreiben Sie an



Dubletta  
Ferienheimzentrale  
Postfach 196, 4002 Basel 2  
Tel. (061) 42 66 40

ab 15. Januar 1968: 4020 Basel 20, Postfach 41  
Montag bis Freitag: 8.00–12.00 und 13.45–17.30 Uhr

## Mitteilung

Wir bitten Sie höflich, davon Notiz zu machen, daß der

## Musikverlag Willi

durch Direktor Fritz Wunderlin, Hochdorf, übernommen wurde. Wir bedienen Sie gerne ab 1. Januar 1968.

Mit höflicher Empfehlung

Allen *Chordirigenten* und *Sängern* wünschen wir ins neue Jahr Gottes Segen und frohes Singen und Musizieren.

## Musikverlag Willi

Inhaber Fritz Wunderlin, 6280 Hochdorf LU.