

Zeitschrift: Schweizer Schule
Herausgeber: Christlicher Lehrer- und Erzieherverein der Schweiz
Band: 55 (1968)
Heft: 3

Werbung

Nutzungsbedingungen

Die ETH-Bibliothek ist die Anbieterin der digitalisierten Zeitschriften auf E-Periodica. Sie besitzt keine Urheberrechte an den Zeitschriften und ist nicht verantwortlich für deren Inhalte. Die Rechte liegen in der Regel bei den Herausgebern beziehungsweise den externen Rechteinhabern. Das Veröffentlichen von Bildern in Print- und Online-Publikationen sowie auf Social Media-Kanälen oder Webseiten ist nur mit vorheriger Genehmigung der Rechteinhaber erlaubt. [Mehr erfahren](#)

Conditions d'utilisation

L'ETH Library est le fournisseur des revues numérisées. Elle ne détient aucun droit d'auteur sur les revues et n'est pas responsable de leur contenu. En règle générale, les droits sont détenus par les éditeurs ou les détenteurs de droits externes. La reproduction d'images dans des publications imprimées ou en ligne ainsi que sur des canaux de médias sociaux ou des sites web n'est autorisée qu'avec l'accord préalable des détenteurs des droits. [En savoir plus](#)

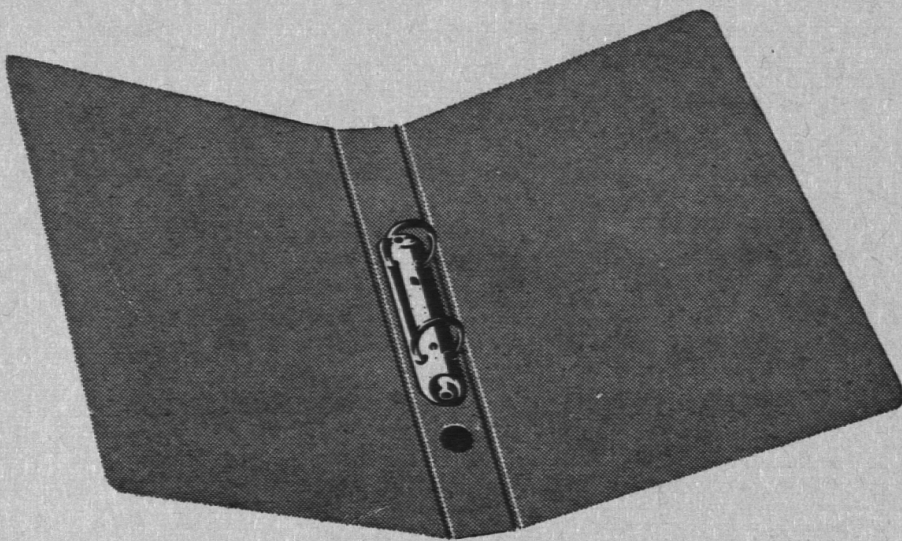
Terms of use

The ETH Library is the provider of the digitised journals. It does not own any copyrights to the journals and is not responsible for their content. The rights usually lie with the publishers or the external rights holders. Publishing images in print and online publications, as well as on social media channels or websites, is only permitted with the prior consent of the rights holders. [Find out more](#)

Download PDF: 06.02.2026

ETH-Bibliothek Zürich, E-Periodica, <https://www.e-periodica.ch>

Bolleter-Preßspan-Ringordner



**solider — schöner —
vorteilhafter**

Neun Farben: rot, gelb, blau, grün,
braun, hellgrau, dunkelgrau, weiß,
schwarz.

Alfred Bolleter

8627 Grüningen

Telephon (051) 78 71 71

| | | 10 | 25 | 50 | 100 | 250 | 500 | 1000 |
|---------|------------|------|------|------|------|------|------|------|
| A4 | 250/320 mm | 1.80 | 1.70 | 1.60 | 1.40 | 1.35 | 1.30 | 1.20 |
| Stab 4° | 210/240 mm | 1.70 | 1.60 | 1.50 | 1.30 | 1.25 | 1.20 | 1.10 |
| A5 hoch | 185/230 mm | 1.70 | 1.60 | 1.50 | 1.30 | 1.25 | 1.20 | 1.10 |
| A5 quer | 250/170 mm | 1.70 | 1.60 | 1.50 | 1.30 | 1.25 | 1.20 | 1.10 |

Dazu günstig: Blankoregister, sechsteilig und zehnteilig;
Einlageblätter, unliniert, 4 mm und 5 mm kariert, mit und ohne Rand



Kurs- und Erholungszentrum Fiesch (Feriendorf Fiesch/Wallis)

Gemeinnützige Genossenschaft, geeignet für
Landschul-, Studien-, Sport- und Skiwochen,
Ferienkolonien, Klassenlager und Schulausflüge.

Unterkunft für 1050 Personen in Schlafsälen mit meist 7
bzw. (wenn doppelstöckig) 14 Betten, daneben 1er- bis
3er-Zimmer für Leiter und Lehrer.

Offene und gedeckte Plätze für Spiel und Sport,
Schulzimmer, Theoriesäle und Büros für die Gäste.

Speisesaal für 600 Gedecke, auch verwendbar als Thea-
ter-, Film- oder Vortragssaal für 1000 Personen.
Großküche mit eigenem Personal.

Pensionspreis für geführte Gruppen ab Fr. 9.50 pro Tag.
Auskunft und Prospekte durch Verwaltung in 3984 Fiesch
Telephon (028) 8 14 02



Die Vertrauensmarke für alle preisgünstigen Zeichen-
artikel

Maßstabfabrik Schaffhausen AG

Telephon (053) 5 88 51

Holzspan-Schachteln

in verschiedenen Größen und Formen bis 45 cm Durch-
messer. *Körbe, Drechslerwaren, Holzspanlampen* kom-
plett oder Einzelschirme.

Zu beziehen im Farbwaren- und Haushaltgeschäft oder
in Ihrer Papeterie. Wenn nicht erhältlich, beim Her-
steller.

*Frutiger, Holzspanindustrie, E. Bühler, 3711 Ried-Fru-
tigen, Telephon (033) 9 17 83.*

Schulmöbel nach Mass

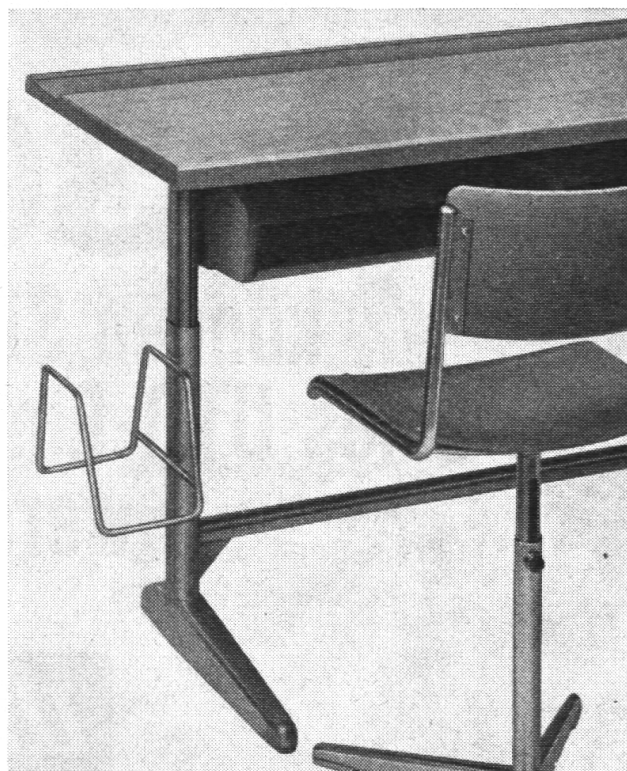
S 10/67

**für die Unter-
und Mittelstufe**



Tischplatte 120 x 53 cm, in Pressholz, Messer- und Schäl furnier oder Kunstharzbelag, Höhenverstellung mit Embru-Getriebe oder Federmechanismus und Klemmbolzen, mit oder ohne schrägstellbarer Tischplatte, Tischhöhe speziell tiefstellbar.

Stühle in Grösse, Form und Verstellbarkeit sowohl für die Unter- wie für die Mittelstufe.

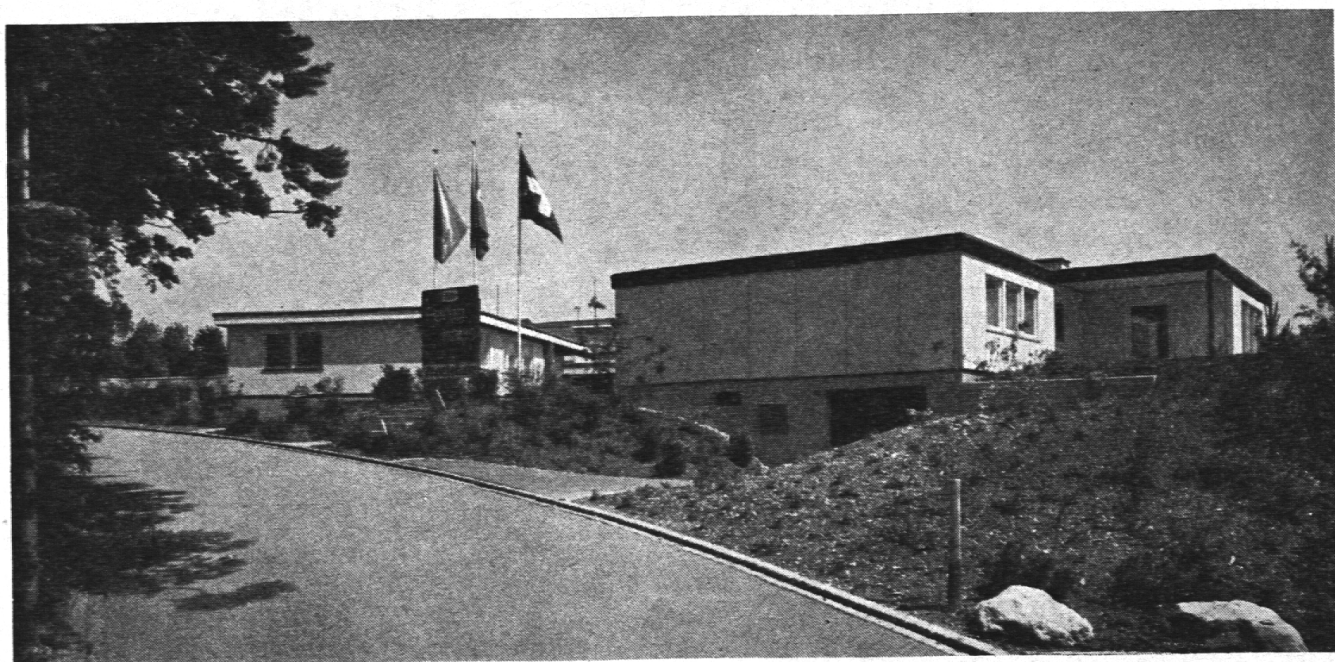


für die Oberstufe

grosse Tischplatte 130-140 x 56-60 cm, in Pressholz, Messer- und Schäl furnier oder Kunstharzbelag, Höhenverstellung mit Embru-Getriebe oder Federmechanismus und Klemmbolzen, gute Kniefreiheit durch zurückgesetztes Büchertablar, seitliche Mappenkörbe.

embru

Embru-Werke, 8630 Rüti ZH, Telefon 055/44 844



Schon mit **Fr. 30'000.-**
können Sie Besitzer
eines UTO-Einfamilienhauses
werden!




BON

Ausschneiden und einsenden an: UTO Wohnbau AG,
Beethovenstr. 24, 8022 Zürich, Telefon 051 25 76 97. Senden
Sie mir kostenlos und unverbindlich Ihren Fertighausprospekt.

Name und Vorname _____

Adresse _____ Ort _____

Postleitzahl _____

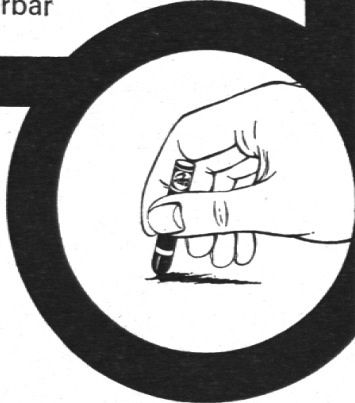


Wir basteln

PANDA- Öl-Pastells

auf beliebigem Untergrund
mit Plakat- und Wasserfarben
kombinierbar

48 leuchtende
Farbtöne
lichtecht
und wischbar



In guten Fachgeschäften erhältlich
Talens + Sohn AG, Dulliken/SO

Basteln und Werken mit Schubi-Material

Modellieren Bodmer-Ton, Tonpulver, Modelliermehl für Chasperli-Köpfe.

Geschenke modellieren Mit der DARWI-Keramikmasse entstehen aus alten Flaschen und Büchsen selber gestaltete Vasen usw.

Linol- und Stoffdruck Material: Druckfarben, Linolmesser, Stoff. Anleitung: «Handdruck auf Stoff und Papier», Fr. 4.80.

Batik-Stofffärben Material: 1 Batik-Werkkasten, Batik-Wachs. Anleitung: «Batik» v. Otto Schott, Fr. 2.70.

Broschen usw. emaillieren Material: 1 Emailwerkkasten mit Anleitung, Emailfarben, Ofen, Werkzeuge, Kupferteile. Zusätzl. einige Kupferformen je Schüler.

Schwedenkerzen: Kerzenwachs, Wachsfarbe, Plastilin oder Linol. Anl.: «Kerzen im Festkleid». Fr. 2.70.

Papier-Batik Japan-Papier, Batik-Farben, Batik-Wachs. Anleitung: «Papierbatik», Fr. 2.70.

Mosaiken aus venezianischen Steinchen oder transparenten Glas-Steinchen.

Körbchen aus Peddigrohr oder Bast Peddigrohr in Bund zu 250 g in allen Dicken. Bast in leuchtenden Farben.

Franz Schubiger, 8400 Winterthur

NEU

Jetzt in der Stehdose mit
Streichdüse und Spachtel

Konstruvit Klebstoff für jedermann

Konstruvit klebt Papier, Karton, Holz, Leder, Gewebe, Metall- oder Azetatfolien, Kunstleder, Schaumstoff, Plexiglas usw. auf Holz, Papier, Karton, Gips, Glas usw.

klebt rasch
trocknet glasklar auf
ist mit allen Farben
überstreichbar
zieht keine Fäden
ist sehr ausgiebig
ist lösungsmittelfrei
und geruchlos

Stehdosen zu Fr. 2.25 und 1.25



Alle einschlägigen Artikel
zum Selbstbasteln für
Klein und Groß aus dem
Spezialgeschäft

Schumacher+Co

Aktiengesellschaft 6002 Luzern

Verkaufsgeschäft: Mühlenplatz 6
Telephon (041) 2 37 01