

**Zeitschrift:** Schweizer Schule  
**Herausgeber:** Christlicher Lehrer- und Erzieherverein der Schweiz  
**Band:** 54 (1967)  
**Heft:** 17

## **Werbung**

### **Nutzungsbedingungen**

Die ETH-Bibliothek ist die Anbieterin der digitalisierten Zeitschriften auf E-Periodica. Sie besitzt keine Urheberrechte an den Zeitschriften und ist nicht verantwortlich für deren Inhalte. Die Rechte liegen in der Regel bei den Herausgebern beziehungsweise den externen Rechteinhabern. Das Veröffentlichen von Bildern in Print- und Online-Publikationen sowie auf Social Media-Kanälen oder Webseiten ist nur mit vorheriger Genehmigung der Rechteinhaber erlaubt. [Mehr erfahren](#)

### **Conditions d'utilisation**

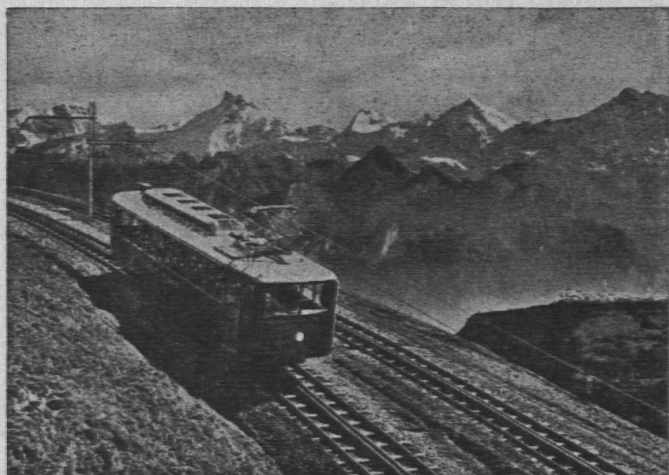
L'ETH Library est le fournisseur des revues numérisées. Elle ne détient aucun droit d'auteur sur les revues et n'est pas responsable de leur contenu. En règle générale, les droits sont détenus par les éditeurs ou les détenteurs de droits externes. La reproduction d'images dans des publications imprimées ou en ligne ainsi que sur des canaux de médias sociaux ou des sites web n'est autorisée qu'avec l'accord préalable des détenteurs des droits. [En savoir plus](#)

### **Terms of use**

The ETH Library is the provider of the digitised journals. It does not own any copyrights to the journals and is not responsible for their content. The rights usually lie with the publishers or the external rights holders. Publishing images in print and online publications, as well as on social media channels or websites, is only permitted with the prior consent of the rights holders. [Find out more](#)

**Download PDF:** 31.01.2026

**ETH-Bibliothek Zürich, E-Periodica, <https://www.e-periodica.ch>**



# RIGI

## Königin der Berge

- herrliche Wanderwege
- einmalige Fernsicht in die Alpen
- abwechslungsreiche Fahrt auf dem Vierwaldstättersee sowie mit den beiden Rigibahnen
- großer Photo- und Zeichenwettbewerb

Verlangen Sie unsere Dokumentation für Schulen!

### Arth-Rigi-Bahn

Gotthardlinie  
(041) 81 61 48  
Herr Kraft

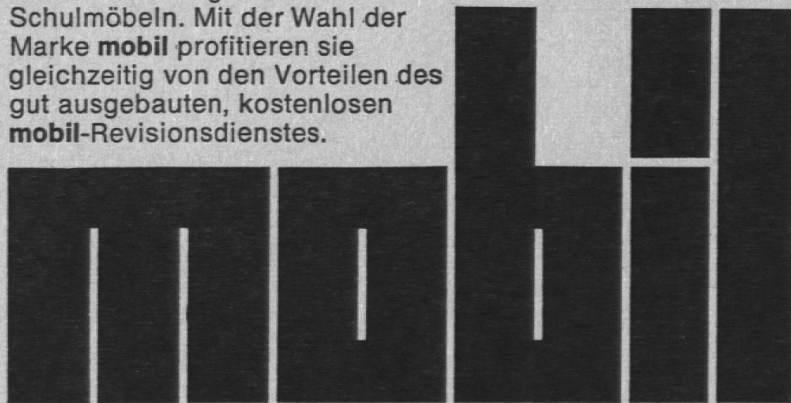
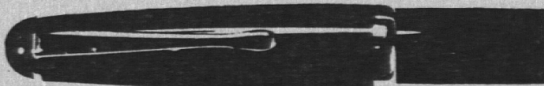
### Vitznau-Rigi-Bahn

Vierwaldstättersee  
(041) 83 13 02  
Herr Willi



## Für jede Schule das passende Modell

So mannigfaltig die Ansprüche der Schulen sind, so umfangreich ist auch das Angebot von **mobil**-Schulmöbeln. Mit der Wahl der Marke **mobil** profitieren sie gleichzeitig von den Vorteilen des gut ausgebauten, kostenlosen **mobil**-Revisionsdienstes.



Mobil-Werke  
U. Frei  
9442 Berneck  
Telefon  
071 / 71 22 42



## **Akademikergemeinschaft, die Schule für Erwachsenenbildung**

**Eidg. Matura  
Hochschulen (ETH, HHS)  
Universitäten**

**Vorbereitung  
für Berufstätige**

Die Akademikergemeinschaft ist in der Schweiz das größte und erfolgreichste Institut des Zweiten Bildungsweges. (Wir bringen im Jahr gut hundert Berufstätige an die Hochschulen; über hundert weitere bestehen jährlich die erste Teilprüfung der Matura.)

Unsere Schule arbeitet mit einer speziell für Berufstätige eingerichteten Lehrmethode: Die erste Hälfte des Ausbildungsganges wird im Fernunterricht absolviert; erst von der zweiten Hälfte an kommen die Studierenden regelmäßig, hauptsächlich am Samstag, in unser Schulhaus zum mündlichen Unterricht. Die Klassenarbeit besteht darin, das im Fernunterricht Gelernte durch Experimente und Zeigematerial anschaulicher zu machen und im Hinblick auf die Prüfung zu wiederholen.

**Der Zweite Bildungsweg  
ist in der Schweiz  
verwirklicht**

Dank dieser besonderen Methode bilden wir Leute aus der ganzen Schweiz, fast jeden Alters und jeder Berufsgattung aus. Viele behalten bis zur Matura ihre volle Berufsarbeit bei. Andere reduzieren sie und beschleunigen dafür den Abschluß. Für Studierende, die im Verlauf der Ausbildung die Berufstätigkeit ganz aufgeben, steht zudem eine Tagesabteilung offen.

**Handelsdiplom**

**Eidg. Fähigkeitsausweis  
für Kaufleute  
(KV-Lehrabschluß)**

**Eidg. Buchhalterprüfung  
Kant. Handelsmatura**

Die Akademikergemeinschaft führt auch eine große Handelsschule. Diese ist ebenfalls für jedermann zugänglich, unabhängig von Wohnort, Alter und Berufstätigkeit. An den verschiedenen staatlichen Prüfungen fallen unsere Kandidaten dank ihrer Zahl und ihrer Leistung immer mehr auf. Daneben vermittelt unsere Handelsschule auch eine für die Büropraxis bestimmte Ausbildung, die mit dem internen Handelsdiplom abgeschlossen werden kann. Dieses ist wertvoll einerseits für Berufsleute mit Lehrabschluß, auch Lehrer und Techniker, die ihre Berufsausbildung nach der kaufmännischen Seite hin ergänzen wollen; andererseits auch für Bürohilfskräfte ohne Lehre, die so zu einem Abschluß kommen.

**Einzelfächer:**

**Mathematik  
Naturwissenschaften  
Geisteswissenschaften  
Sprachen  
Handelsfächer**

Das in den oben angeführten Abteilungen so erfolgreich verwendete Lehrmaterial ist auch frei zugänglich in Form von Fernkursen, und zwar zu angemessenen Preisen. Tausende belegen jährlich solche Kurse: zur beruflichen Weiterbildung, als Freizeitbeschäftigung, um sich geistig rege zu halten, zur Auffrischung und Systematisierung eigener Kenntnisse, zur Stundenpräparation oder als Nachhilfeunterricht.

**Verlangen Sie unverbindlich  
das Schulprogramm**



**Akademikergemeinschaft  
Schaffhauserstraße 430  
8050 Zürich, Tel. (051) 48 76 66**

# DIE GUTE ADRESSE IN LUZERN

## ► Schulumüde wird behoben mit: ◀

**Aufbau-Tabletten «Victorisan» 3.90.** Bewährt bei Müdigkeit, Nervosität und Schlaflosigkeit. **Kolacin «Victoria» 4.25.** Beheben Müdigkeit. Erhöhen die Konzentration. Nerven- und Stärkungsmittel. **Opocalcium 5.75 und 14.25.** Bestrahltes Granulat mit Vitamin D nach Dr. Guersant. Aufbauend. **Glutaminsäure-Dragees 6.—.** Hebt die Stimmungslage. Steigert die Konzentration und Spannkraft.

Victoria-Apotheke, 6000 Luzern, im Kantonalbankgebäude, Pilatusstraße 14, Telefon 2 15 66

# ULRICH

Luzern  
Winkelriedstraße 36  
Tel. (041) 2 61 84


- Spannteppiche von Wand zu Wand, nur hinlegen, m<sup>2</sup> Fr. 28.—
- Orientteppiche zu Tiefpreisen
- Maschinenteppeiche 2 x 3 m, Fr. 190.—
- Bettumrandungen ab Fr. 139.— usw.

**atelier für geigenbau**  
**karl koch**  
sempacherstr.18 luzern  
telefon 041/20608

## Antiquitäten

Stets in großer Auswahl und reelle Preise.  
Freie Besichtigung.

M. Stoll, Hirschmattstraße 29, Ecke Habsburgerstr. 15  
6000 Luzern Telefon (041) 3 45 01



**WIR VERZINSEN NEU**

**OBLIGATIONEN**

7-8 Jahre Laufzeit	<b>7 %</b>
6 Jahre Laufzeit	<b>6 %</b>
4-5 Jahre Laufzeit	<b>5½ %</b>
2-3 Jahre Laufzeit	<b>5 %</b>
<b>DEPOSITEN</b>	<b>5 %</b>
<b>SPARHEFTE</b>	<b>4½ %</b>

(Bis Fr. 5000.— Privilegiert)

**ERNST BRUNNER & CIE AG**  
**BANKGESCHÄFT**  
**LUZERN**  
Sempacherstraße 15  
(Gegr. 1946)  
Telefon 041 - 2 33 10  
Postscheckkonto 60 - 6022

Körperliche und geistige **Müdigkeit**  
behebt rasch und erfolgreich

## GLUTICIN

50 Tabletten Fr. 3.20, 100 Tabletten Fr. 5.90  
5% Rabattmarken

Dres. H. und M. Schaffhauser

Neustadt-Apotheke, Luzern, am Bundesplatz  
Tel. 2 29 41

City-Apotheke, Luzern, Rößligasse 17, Tel 3 70 22

Prompter Postversand



**Vervielfältigungen**  
**Schreibarbeiten**  
**Adressierungen**

**SCHREIBSTUBE LUZERN**  
Habsburgerstr. 44 Tel. (041) 3 71 23

# DIE GUTE ADRESSE AUS OBWALDEN



## Melchsee Frutt



**Luftseilbahn 1920 m**  
**Sessellift Balmeregghorn 2250 m**

Ausgangspunkt schönster Berg- und Höhenwanderungen

### Zweitagestouren

**Jochpaßroute.** Wanderzeit von Melchsee-Frutt bis zum Jochpaß (mit Variante über Sessellift Balmeregghorn) rund 3½ Stunden.

**Planplatte-Hasliberg.** Wanderzeit von Melchsee-Frutt bzw. Balmeregghorn (Sessellift) bis Bergstation der Gondelbahn Käserstatt-Hasliberg rund 4 Stunden.

### Eintagestouren

Zum Blauseeli, zur Betenalp, rund um den Melchsee oder Rundgang im blumenreichen Boni-Gebiet.

Die beschriebenen Touren können mit gewöhnlicher Wanderausrüstung unternommen werden. Sie sind gut markiert und bringen allen Wanderlustigen Freude und Erholung.

Günstige Übernachtungs- und Verpflegungsmöglichkeiten auf Melchsee-Frutt und Tannalp.

**Betriebsleitung 6067 Stöckalp    Telephon (041) 85 51 61**

Beim Kauf eines

**Pianos, Flügels**

oder einer

**elektronischen Orgel**

wenden Sie sich nur an den erfahrenen Fachmann.

Stimmungen – Reparaturen – Miete – Kauf  
Zahlungserleichterungen

Rabatte für Lehrer und Schulen

**Pianohaus Haible-Lecoultrre, Luzern**

Nachfolger:

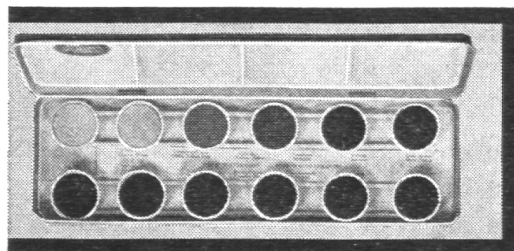


Hirschmattstraße 44, Tel. (041) 2 34 62  
Privat: Kűßnacht am Rigi, Tel. (041) 81 27 53  
Gegrűndet 1927

# Farbiges Gestalten mit Talens Farben



Mit einem Talens-Farbkasten  
werden die Kinder zu begeisterten Malern.  
In guten Fachgeschäften erhältlich.



**Talens & Sohn AG Olten**

Die großartige

# Philicorda

das ideale Tasteninstrument  
für Schule und Heim,  
braucht keine Wartung,  
verstimmt sich nicht  
und wiegt nur 25 kg.

Vorfűhrung im  
Pianohaus

# Ramspeck

Zűrich, Műhlegasse 21  
Tel. 32 54 36