

Zeitschrift: Schweizer Schule
Herausgeber: Christlicher Lehrer- und Erzieherverein der Schweiz
Band: 54 (1967)
Heft: 5

Werbung

Nutzungsbedingungen

Die ETH-Bibliothek ist die Anbieterin der digitalisierten Zeitschriften auf E-Periodica. Sie besitzt keine Urheberrechte an den Zeitschriften und ist nicht verantwortlich für deren Inhalte. Die Rechte liegen in der Regel bei den Herausgebern beziehungsweise den externen Rechteinhabern. Das Veröffentlichen von Bildern in Print- und Online-Publikationen sowie auf Social Media-Kanälen oder Webseiten ist nur mit vorheriger Genehmigung der Rechteinhaber erlaubt. [Mehr erfahren](#)

Conditions d'utilisation

L'ETH Library est le fournisseur des revues numérisées. Elle ne détient aucun droit d'auteur sur les revues et n'est pas responsable de leur contenu. En règle générale, les droits sont détenus par les éditeurs ou les détenteurs de droits externes. La reproduction d'images dans des publications imprimées ou en ligne ainsi que sur des canaux de médias sociaux ou des sites web n'est autorisée qu'avec l'accord préalable des détenteurs des droits. [En savoir plus](#)

Terms of use

The ETH Library is the provider of the digitised journals. It does not own any copyrights to the journals and is not responsible for their content. The rights usually lie with the publishers or the external rights holders. Publishing images in print and online publications, as well as on social media channels or websites, is only permitted with the prior consent of the rights holders. [Find out more](#)

Download PDF: 25.01.2026

ETH-Bibliothek Zürich, E-Periodica, <https://www.e-periodica.ch>

1115 Raiffeisenkassen

stehen als gemeinnützige Spar- und Kreditinstitute im Dienste der Landesbevölkerung

Sie gewähren erstklassige Sicherheit der Anlagen, haben vorteilhafte Zinsbedingungen und bieten bequeme örtliche Verkehrsgelegenheit. Reingewinn und Reserven bleiben in der eigenen Gemeinde.

Zusammenschluß im

Verband Schweiz. Darlehenskassen St. Gallen

Wandtafeln mit DURA-Glasschreibflächen

Die Tafeln mit den grössten Vorteilen!

Neu: Mit unsichtbarem Schiebegestell und Stahlkreidebank. Aufhängevorrichtung für Wandtafelzubehör

Wir schicken Ihnen gerne unsere Unterlagen

Ernst Ingold + Co.

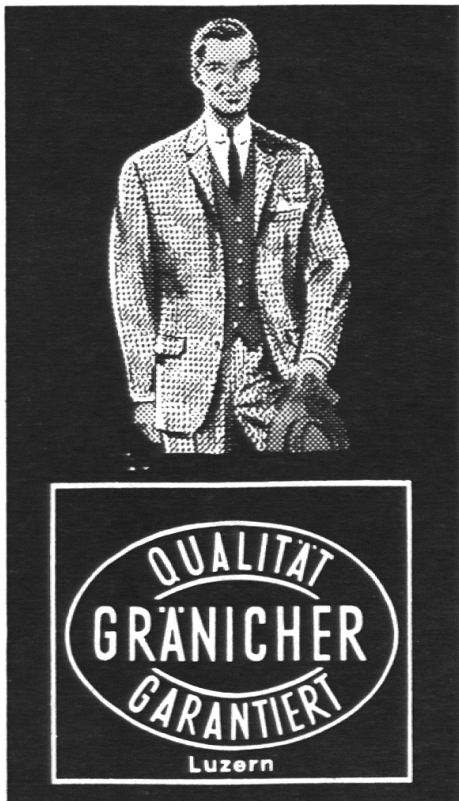
Das Spezialhaus für Schulbedarf
3360 Herzogenbuchsee - Telefon 063 531 01

Für die Repetition und die Vorbereitung auf Aufnahmeprüfungen

Verfasser: Dr. H. Mollet, Franz Müller

Gewar-Verlag, 4600 Olten Tel. (062) 5 34 20

an untern und obern Mittelschulen (Gymnasien, Seminarien und Handels-Schulen) im Rechen- und Geometrieunterricht sowie zur Nachhilfe eignen sich die Aufgabensammlungen «*Der gewandte Rechner*» und «*Der kleine Geometer*» nach der 25jährigen Erfahrung ganz ausgezeichnet. Jeder Schüler erhält seine Aufgabenkarte zu selbständiger Bearbeitung und ist mit Eifer und Selbstvertrauen an der Arbeit. (Kärtlirechnen!) Der Lehrer kann mit Sicherheit den Stand des Unterrichts in seiner Klasse und des einzelnen Schülers erkennen. Ihm bieten die Sammlungen mit Resultatkarte auch Übungsstoff für das ganze Schuljahr.



Herren - und Knabenbekleidung

Pilatusstraße 9/11, LUZERN, Weggisgasse 36/38

Einsame Erzieher sind gehemmte Erzieher

das werden Sie sicher auf Schritt und Tritt beobachten können.

Befreien Sie sich aus der Einsamkeit

Nutzen Sie dabei meine Erfahrung in seriöser, diskreter, lebensnaher und erfolgreicher katholischer *Eheanbahnung*.

«ECHO» - Institut für Eheanbahnung und Eheberatung, Postfach 54, 5001 Aarau

Telephon (064) 45 11 26

Kennen Sie das

Notenheft in Taschenformat?

Jetzt mit

Spirale

eingebunden à Fr. 4.- (ab 10 Stück Fr. 3.50).

Notenheftverlag Anton Steinmann, Bahnhofstraße 19, 6048 Horw

Pension-Restaurant Tourist

Fürgangen/Bellwald VS 1200 m ü. M.

An der Hauptstraße Brig-Furka-Grimsel. Alle Zimmer mit fl. Warm- und Kaltwasser. Große Terrasse und Parkplatz. Gut geführte Küche und Keller. Fürgangen ist der Ausgangspunkt nach den bekannten Ausflugsgebieten Bellwald und Fiesch-Eggishorn.

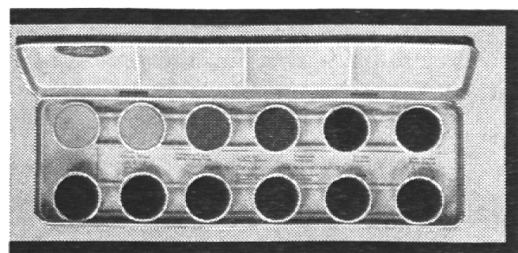
Mit höfl. Empfehlung: Der Besitzer J. Odermatt

Tel. (028) 8 12 18

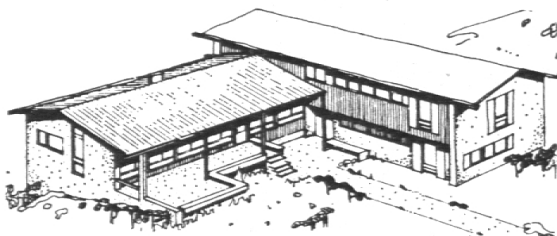
Farbiges Gestalten mit Talens Farben



Mit einem Talens-Farbkasten werden die Kinder zu begeisterten Malern. In guten Fachgeschäften erhältlich.



Talens & Sohn AG Olten



Wädenswiler-Haus 1400 m ü. M.

Miraniga / Obersaxen GR

Jetzt reservieren

solange noch zahlreiche günstige Termine frei sind. Obersaxen, eine Walser Siedlung mit altem Brauchtum und prächtiger Alpenflora, eignet sich vorzüglich für

Klassenlager

(Schulverlegungen, Landschulwochen)

Reichhaltige Wander- und Tourenmöglichkeiten abseits der Heerstraße. Sonnige, nebelfreie Lage.

Das Wädenswiler-Haus ist modern und zweckmäßig eingerichtet. Es bietet Platz für 36 Schüler, vorwiegend in Viererzimmern. Drei Leiterzimmer mit je zwei Betten, Spielzimmer, Sonnenterrasse, eigene Spielplätze.

Pensionspreis Fr. 9.—

Winter 1968: Frei vom 8. bis 20. Januar, eventuell 29. Januar bis 3. Februar.

Diese Anzeige erscheint nur einmal; bitte ausschneiden und **aufbewahren!**

Prospekte und Anmeldung durch den Hausverwalter: Ernst Wolfer, Sekundarlehrer, Burgstraße 8, 8820 Wädenswil, Telephon (051) 95 78 37.

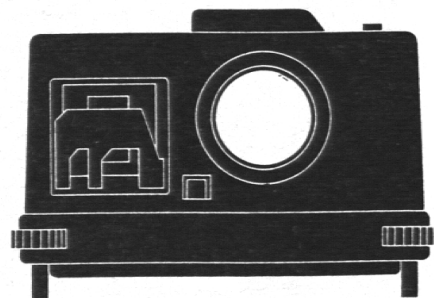


Die Vertrauensmarke für alle preisgünstigen Zeichenartikel

Maßstabfabrik Schaffhausen AG

Telephon (053) 5 88 51

Zeigen Sie Ihren Schülern Dias!



Das belebt den Unterricht! Mit einem Pradovit von Leitz erzielen Sie eine hervorragende Bildwiedergabe bei höchstem Komfort, wie Fernbedienung für Bildwechsel und Bildscharfe. Möglichkeit der Koppelung mit einem Tonbandgerät. Objektive für jede Bildgröße und Projektionsdistanz. Verlangen Sie unsere ausführliche Dokumentation.

Wir sind in der ganzen Schweiz bekannt als Spezialgeschäft für Schulprojektion.

Ganz+Co. 8001 Zürich Bahnhofstr. 40 ☎ 23 97 73

GANZ & Co



Arosa

Das ideale Jugendferienheim in Arosa eignet sich im Sommer wie im Winter für Schulferien, Schulreisen, Gruppenausflüge wie auch für Familien. – Günstige Preise. Die sehr gut eingerichtete Jugendherberge bietet Unterkunft für 120 Personen im Massenlager (6er- bis 20er-Zimmer). 4 Leiterzimmer mit Betten und fl. Wasser, Duschegelegenheit.

Öffnungszeiten: Dezember bis April und Juni bis September (eventuell Oktober).

Eine frühzeitige Voranmeldung ist unbedingt erforderlich.

Jugendherberge Arosa, 7050 Arosa
Tel. (081) 31 13 97

Die gute Adresse aus Nidwalden

Gasthof und Seerestaurant

Rozloch Tel. (041) 84 22 62

direkt am Alpnachersee

Beliebtes Ausflugsziel für jedermann

Schiffsverbindungen ab Luzern

3 Auto-Minuten von Stansstad – Großer Parkplatz
Gediegene Lokalitäten für Familienfeste, Vereinsan-
lässe und Konferenzen. Kegelbahnen.

Gepflegte Küche

Mit höflicher Empfehlung: *Frau R. Schmid*

Alpine Schule Vättis SG bei Bad Ragaz

Katholisches Knabeninstitut St. Martin (Gründer J. Bonderer)

Ideale Bildungsstätte in gesundem Klima 1000 m ü. M.
für Jugendliche der *Sekundarschulstufe*.

Zielbewußte Verbindung von Unterricht und Freizeit
(Sommer- und Wintersport, Basteln, Heimspiele, ge-
meinsame Unterhaltungsabende) fördern die Entwick-
lung der Schüler für das spätere Leben.

Für jegliche Auskünfte stehen gerne zur Verfügung
Direktion und Inhaber:

W. Aepli-Hobi, P. Hobi-Egert Tel. (085) 8 61 02
(ab 7. März) Tel. (085) 6 61 62

Die erfolgreiche, reelle und diskrete, kirchl. anerkannte

E h e a n b a h n u n g

ermöglicht auch Ihnen sorgfältige, freie Partnerwahl.
Verlangen Sie bald den Prospekt, der Ihnen gegen
Porto neutral und unverbindlich gesandt wird!

«**Katholischer Lebensweg**»
9302 Kronbühl b. St. Gallen oder 4000 Basel, Fach 91

Bester
Versicherungsschutz
durch die

Christlichsoziale Kranken- und Unfallkasse der Schweiz

über 700 000
Versicherte

über 3000
Kollektivverträge

über 900
Ortssektionen

Auskunft: Christlichsoziale
Kranken-
und Unfallkasse
Zentralverwaltung
6002 Luzern
Telefon 041 / 3 62 44

Luftseilbahn

Stalden-Staldenried-Gspon

803 m Wallis

1052 m

1890 m

Von Stalden, dem Zentrum der beiden Vispertäler mit
den weltberühmten Fremdenkurorten Zermatt und
Saas Fee, hinauf auf die *Sonnenterrasse Gspon*. Das
ideale Skigelände! Skipisten für Anfänger (Skischule)
und geschulte Fahrer, Skilift. Herrliche Abfahrtspiste,
Weißgrat 2600 m. Restaurants, Chalets.

Auskünfte und Prospekte durch die Verwaltung: Te-
lephon (028) 4 32 35.

M. F. Hügler, Industrieabfälle, 8600 Dübendorf, Tel. (051) 85 61 07
(bitte während Bürozeit 8—12 und 13.30—17.30 Uhr anrufen).

Wir kaufen zu Tagespreisen

Altpapier

aus Sammelaktionen. — Sackmaterial zum Abfüllen der Ware
stellen wir gerne zur Verfügung. Material übernehmen wir nach
Vereinbarung per Bahn oder per Camion.