

Zeitschrift: Schweizer Schule
Herausgeber: Christlicher Lehrer- und Erzieherverein der Schweiz
Band: 52 (1965)
Heft: 14-15

Werbung

Nutzungsbedingungen

Die ETH-Bibliothek ist die Anbieterin der digitalisierten Zeitschriften auf E-Periodica. Sie besitzt keine Urheberrechte an den Zeitschriften und ist nicht verantwortlich für deren Inhalte. Die Rechte liegen in der Regel bei den Herausgebern beziehungsweise den externen Rechteinhabern. Das Veröffentlichen von Bildern in Print- und Online-Publikationen sowie auf Social Media-Kanälen oder Webseiten ist nur mit vorheriger Genehmigung der Rechteinhaber erlaubt. [Mehr erfahren](#)

Conditions d'utilisation

L'ETH Library est le fournisseur des revues numérisées. Elle ne détient aucun droit d'auteur sur les revues et n'est pas responsable de leur contenu. En règle générale, les droits sont détenus par les éditeurs ou les détenteurs de droits externes. La reproduction d'images dans des publications imprimées ou en ligne ainsi que sur des canaux de médias sociaux ou des sites web n'est autorisée qu'avec l'accord préalable des détenteurs des droits. [En savoir plus](#)

Terms of use

The ETH Library is the provider of the digitised journals. It does not own any copyrights to the journals and is not responsible for their content. The rights usually lie with the publishers or the external rights holders. Publishing images in print and online publications, as well as on social media channels or websites, is only permitted with the prior consent of the rights holders. [Find out more](#)

Download PDF: 14.01.2026

ETH-Bibliothek Zürich, E-Periodica, <https://www.e-periodica.ch>

sind im Maßstab 1:500 000, das übrige Mitteleuropa 1:1 Mio, Skandinavien, Großbritannien, die Pyrenäen-Halbinsel und der Balkan (bis zur Türkei) sind im Maßstab 1:2,5 Mio gehalten. Erfreulich ist die Übernahme des neuen rotgelben Autobahnnetzes auf alle Kartenteile des Maßstabes 1:1 Mio.

Sozusagen als Ergänzung zum Europa-Straßenatlas veröffentlichte der gleiche Verlag ein schmales, aber äußerst praktisches Büchlein, enthaltend 41 Stadtdurchfahrtspläne europäischer Städte. Auch diese Publikation leistet dem Autotouristen in den ihm unbekannten Städten beste Dienste, ist es doch nur zu gut bekannt, welche Mühe die Orientierung an fremden Orten oft bereitet und welcher ärgerlicher Zeitverlust durch eine Unachtsamkeit entstehen kann.

Norditalien 1:500 000

Dieses Blatt umfaßt den Raum vom Brenner bis zum Monte Cassino im Südosten Roms und umschließt die für den Touristen bedeutendste Region Italiens. Wohl wurde die neue Norditalien-Karte als Autokarte konzipiert, was vor allem in der dreizehnstufigen Straßenklassifikation zum Ausdruck kommt, doch enthält dieses großformatige Blatt (127 x 88 cm) eine außerordentliche Vielfalt an Wis-

enswertem in Signaturen und Hervorhebungen, die über den herkömmlichen Rahmen einer Autokarte hinausgehen. So entstand eine Reisekarte für jedermann, ungeachtet der Fahrzeugkategorie, mit der die Reise ausgeführt wird.

Papier Fr. 5.-, Syntosil Fr. 9.80.

Straßenatlas der Schweiz

im Maßstab 1:300 000

Die Ausgabe 1965 verdient unsere Aufmerksamkeit vor allem deshalb, weil sie von Grund auf neu gestaltet wurde. Auch sämtliche Stadtdurchfahrtspläne wurden einer gründlichen Überarbeitung unterzogen, und die an die Schweiz grenzenden Teilgebiete der Nachbarstaaten weisen den aktuellsten Stand ihres Verkehrsnetzes auf. Den Auslandteil ergänzen moderne Stadtpläne von London, Amsterdam, Brüssel, Paris, Frankfurt, Wien, Mailand und Rom, wobei es sich um die wichtigsten Stadtdurchfahrtsrouten handelt. Distanztabelle der Schweiz und der europäischen Länder vervollständigen den Inhalt des Atlas.

Das kartographisch präzise, farblich höchst harmonische Kartenbild in Reliefmanier verdient besondere Beachtung. Die viersprachigen Legenden sind von großer Reichhaltigkeit und erfassen letzte Einzelheiten.

Der flexible Band umfaßt sechzig Seiten und läßt sich in Brusttasche und Handschuhfach bequem unterbringen. Kartonierte Fr. 5.80, in Plastik Fr. 7.80. Als Neuauflagen erschienen:

Straßenkarte der Schweiz 1:400 000 und *Autokarte Süddeutschland* 1:500 000.

Beide Karten sind auf den Stand des Straßennetzes vom Frühjahr 1965 nachgetragen.

Papier Fr. 5.-, Syntosil Fr. 9.80. CH

Schweizer Blindenfreund-Kalender 1966.

Im neuen Blindenfreund-Kalender finden wir nebst unterhaltsamen und besinnlich stimmenden Kurzgeschichten und vielen schönen Fotos einige wertvolle Artikel, die uns das Anliegen und die Welt der Blinden näher bringen. Vor allem «Notrufdienst für Augenbanken» und «Ein Garten für Blinde» zeigen uns, was Amerika und Holland für ihre erblindeten Mitmenschen schaffen. Das ganzseitige Farbenbild stellt dieses Jahr «Pestalozzi in Stans» von Konrad Grob dar.

Durch den Verkauf des Blindenfreund-Kalenders ermöglichen wir den Aufbau eines großen sozialen Werkes. Der Reinertrag des Kalenderverkaufs kommt der Krankenkasse des Schweiz. Blindenverbandes zu gut. Hauptvertriebsstelle: Viktoria rain 16, 3000 Bern. CH

FÜR KIRCHENMUSIK EDITION CRON LUZERN
TELEPHON 041 - 2 22 88 / 3 43 25 · MUSIKALIEN · BÜCHER · SCHALLPLATTEN · INSTRUMENTE

Praktisch und formschön

Verlangen Sie den Prospekt

**Schneider
Schulmöbelbau
6330 Cham (Zug)**

Telefon (042) 61565



Schweizerschule Santiago de Chile

An der Schweizerschule in *Santiago de Chile* sind auf Frühjahr 1966 (Schulanfang 1. März) folgende Lehrstellen neu zu besetzen:

Primarschule

1 Lehrstelle Unterstufe

(1. bis 3. Klasse) Lehrerin

1 Lehrstelle Oberstufe

(4. bis 6. Klasse)

Lehrer, die befähigt sind, eine Pfadfindergruppe zu leiten, erhalten den Vorzug. Unterrichtssprache ist Deutsch, einige Vorkenntnisse in der spanischen Sprache sind jedoch erwünscht.

Mittelschule

1 Lehrstelle Deutsch (Germanist)

1 Lehrstelle Französisch-Englisch

Für die Lehrstelle Französisch-Englisch könnte auch eine Lehrkraft mit Sekundarlehrerdiplom gewählt werden, hingegen ist für die Lehrstelle Deutsch eine Lehrkraft mit Mittelschullehrerdiplom erwünscht.

Vertragsdauer 3 bis 4 Jahre bei teilweise oder ganz bezahlter Hin- und Rückreise. Für die Lehrkräfte der Mittelschule könnte eventuell eine zeitlich entsprechende Beurteilung beantragt werden.

Nähere Auskunft erteilt auf schriftliche Anfrage das *Sekretariat des Hilfskomitees für Auslandschweizerschulen, Alpenstrasse 26, 3000 Bern*. An diese Stelle sind auch die Bewerbungen einzureichen unter Beilage von Lebenslauf, Abschrift oder Photokopie von Lehrausweis und Zeugnissen über praktische Tätigkeit, Photo und Liste der Referenzen.

Gemeinde Schwyz

Offene Lehrstelle

Wir suchen zum sofortigen Eintritt

1 Sekundarlehrerin

für die Mädchensekundarklasse

Besoldung nach der neuen kantonalen Verordnung zuzüglich Ortszulagen von Fr. 1500.-.

Handschriftliche Anmeldungen mit Lebenslauf, Zeugnissen und Photo sind dem Schulratspräsidenten, Herrn Josef Lenzlinger, Handelslehrer HHS, 6430 Schwyz, einzureichen.
Der Schulrat

Schulgemeinde Mühlrüti SG

Auf Beginn des Wintersemesters 1965/66 suchen wir einen

Lehrer oder eine Lehrerin

an die Unterstufe (1. bis 4. Klasse). Bewerber, die auch den Organistendienst in der katholischen Kirche übernehmen können, haben den Vorzug. Neu ausgebaute Wohnung ist vorhanden. Gehalt: das gesetzliche plus Ortszulage. Anmeldungen sind zu richten an den Schulratspräsidenten, Herrn Joseph Hollenstein, 9601 Mühlrüti SG. Telefon (073) 54560

Schulgemeinde Stans

Auf den Schulanfang im kommenden Herbst (23. August) werden gesucht:

1 Sekundarlehrer als Verweser bis Ostern 1966

1 Lehrerin für die Unterstufe

1 Kindergärtnerin

Das Besoldungsregulativ befindet sich gegenwärtig in Revision und wird den zeitgemäßen Verhältnissen angepaßt. Anmeldungen sind zu richten an das Schulpräsidium Stans, Tel. (041) 84 26 70.

Gemeinde Döttingen AG

An der neuen *Heilpädagogischen Sonderschule* für praktisch Bildungsfähige suchen wir für sofort oder auf Herbst/Frühjahr 65/66

eine Primarlehrerin

welche Lust hätte, im Teamwork mit zwei/drei Kolleginnen (Haushaltungslehrerin für die Arbeitstherapie, Kindergärtnerin für die Spielgruppe) zusammenzuarbeiten und eine Schulgruppe von 6–8 Kinder zu übernehmen. Die auf bezirklicher Basis arbeitende Regionalschule ist in einem neueren, renovierten Zweifamilienhaus mit Garten eingerichtet. Für Einzelbetreuung und Aushilfe steht eine Sozialpraktikantin, für den Zubringerdienst ein Schulbus zur Verfügung.

Großzügige Besoldung (Orts- und Sonderzulage), sorgfältige Einführung (heilpädagogische Ausbildung), Hilfe bei der Wohnungs- beziehungsweise Zimmersuche.

Bewerberinnen, welche auf ein nettes Arbeitsklima im unteren Aaretal, inmitten der Kleinstädte Brugg/Klingnau, Baden/Zurzach, Wert legen, mögen ihre Anmeldungen mit den üblichen Ausweisen an den Präsidenten der Schulpflege, Dr. med. Müller, 5312 Döttingen senden. Auskunft gibt gerne (ab 17 Uhr) Telefon (056) 30290.

In der aufgeschlossenen Landgemeinde *Würenlingen AG*, im unteren Aaretal, werden folgende Lehrstellen frei:

Förderschule

Die Stelle ist neu geschaffen worden und kann sofort angetreten werden. Die erste Lehrkraft hat die Freiheit, die Abteilung mit allem ihr notwendig erscheinenden Anschauungsmaterial auszustatten. Es wird eine Lehrerin gewünscht.

2. Sekundarschule

An diese neue Stelle können sich Lehrer mit dem aargauischen Sekundarlehrerpatent oder außerkantonale mit mindestens gleichwertigen Ausweisen melden.

Die Besoldung beider Stellen ist nach dem kantonalen Besoldungsdekret geregelt. Die Gemeindezulage beträgt Fr. 700.– bis Fr. 1500.–.

Stellvertretung

an der Mittelstufe, vom 16. August 1965 bis Ende Schuljahr, eventuell bis anfangs Winterhalbjahr 1965/66.

Anmeldungen mit Personalangaben und unter Beilage der erforderlichen Ausweise erwarten wir an die

Schulpflege, 5303 Würenlingen

Die Schweizerschule in *Rio de Janeiro* sucht für das am 1. März 1966 beginnende Schuljahr

1 Primarlehrerin für die Unterstufe und

1 Sekundarlehrer sprachlich-historischer Richtung

Die Unterrichtssprache ist Deutsch, doch sollten die Lehrkräfte befähigt sein, die portugiesische Sprache zu erlernen. Vertragsdauer 3 Jahre bei bezahlter Hin- und Rückreise.

Weitere Auskünfte sind erhältlich gegen schriftliche Anfrage durch das *Sekretariat des Hilfskomitees für Auslandsschweizerschulen*, Alpenstraße 26, 3000 Bern. An diese Stelle sind auch Bewerbungen einzureichen unter Beilage von Photokopie oder Abschrift der Zeugnisse, Lebenslauf, Liste der Referenzen und Photo.

Institut Heilige Familie, Leuk-Stadt

sucht auf Beginn des Schuljahres (20. September 1965) eine

Sekundarlehrerin

Auskünfte über Anstellungsbedingungen erteilt: Institut Heilige Familie, 3953 Leuk-Stadt.

Kloster St. Ursula, Brig VS

sucht für seine beiden Institute – St. Ursula, Brig, und Heilige Familie, Leuk-Stadt – an die Sekundarschule katholische, tüchtige

Lehrerinnen

(auch Primarlehrerinnen) auf den 9. September 1965. Anmeldungen an die Direktionen der genannten Institute.

Für unsere einklassige Mittelstufe suchen wir auf 15. August 1965 eine

Lehrerin oder einen Lehrer

Diese Stelle kann eventuell auch durch einen Stellvertreter oder eine Stellvertreterin besetzt werden.
Besoldung nach kantonaler Ordnung zuzüglich Ortszulage.
Anmeldungen sind unter Beilage der üblichen Unterlagen zu richten an:
Schulpflege, 5605 Dottikon.

Gesucht Stellvertretung

(Lehrer oder Lehrerin)

vom 16. August bis 2. Oktober 1965

vom 18. Oktober bis 20. November 1965

4. Klasse Primarschule (26 Schüler)

Anmeldung raschmöglichst an den Schulpräsidenten M. Scherrer, Baumeister, Zwingen/Berner Jura,
Telefon (061) 89 63 60.

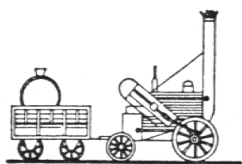
Student der Naturwissenschaften, der im nächsten Frühjahr mit dem zweiten Teil der Examina das Sekundarlehrerpatent erwerben wird, sucht

Stellvertretung

an Sekundarschule während der Semesterferien bis 27. September.

Die Adresse kann unter Chiffre 980 beim Verlag der «Schweizer Schule», 4600 Olten, erfragt werden.

Verkehrshaus



Europas größtes und modernstes Verkehrsmuseum.

Entwicklung und Technik aller Verkehrsmittel zu Wasser, zu Lande und in der Luft.

Lohnendes Ziel Ihrer Schullreise.
Zahlreiche Demonstrationsmodelle.

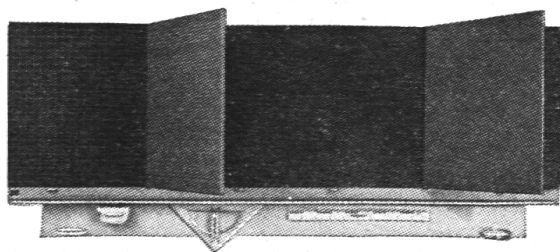
Auskünfte Telefon 041/39494

Luzern



Immer mehr Schulen verwenden

Zuger Wandtafeln mit Aluminium-Schreibplatten



Die vorzüglichen Eigenschaften:

- weiches Schreiben, rasches Trocknen, unempfindlich gegen Feuchtigkeit, riß- und bruchsfest, keine Gefahr des Verziegens;
- unsichtbare Schiebeeinrichtung bis Boden schiebbar, wodurch Rückwand für Projektion frei;
- feine Oberfläche mit chemischem Schutz gegen kalkhaltiges Wasser;
- kein Auffrischen mehr, nur gründliches Reinigen nach unseren Angaben;
- 10 Jahre Garantie gegen Riß, Bruch, Abblättern und Verziehen.

Verlangen Sie Prospekt, Preisliste und Referenzen.

Eugen Knobel, Zug Telefon 042/4 22 38
Zuger Schulwandtafeln seit 1914

Ich bin nicht teurer als eine Schachtel Schreibfedern

Ich bin robust und zuverlässig

Ich liege gut in der Hand

Ich habe schon viele, viele Freunde gefunden

Ich bin der Linz 5500

Patronenfüllhalter mit Garantie und Reparaturservice, anspruchslos im Preis – genügsam im Unterhalt.

Stück	1	10	25	50	100
Mein Preis	5.90	5.35	5.10	4.95	4.85

Vertretung für die Schweiz:

Ulrich Bischoff's Erben AG, 9630 Wattwil
Schulmaterialien Telefon (074) 7 19 17

Konfitüre heiß einfüllen



«**Bülach-Universal**»
**Einmach- und
Konfitüreglas**

mit der weiten Öffnung von 8 cm

**Leichtes Füllen
Leichtes Entleeren
Leichtes Reinigen**

Geeignet zum Heißeinfüllen von Früchten und Tomaten und besonders für die *Konfitürenbereitung nach der Heißeinfüllmethode*. Genaue Angaben finden Sie in unserer *gelben Broschüre*, «Einmachen leicht gemacht», die auch Rezepte über das *Sterilisieren* von Gemüse und Fleisch enthält. – Verlangen Sie ein solches Büchlein in Ihrem Laden. Preis 50 Rappen. Die Broschüre kann auch direkt ab Fabrik bezogen werden gegen Einsendung von 50 Rappen in Briefmarken.

Glashütte Bülach AG



BASLER FEUER

seit über 100 Jahren

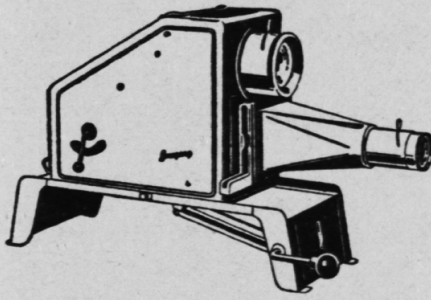


Versichert – gesichert!

**Feuer
Diebstahl
Glasbruch
Wasserschaden
Maschinenbruch
Betriebsunterbrechung
Fahrzeugkasko
Krankenversicherung**



BASLER FEUER

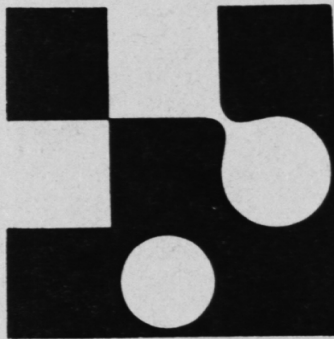


Epidiaskope
Kleinbild- und Dia-
positiv-Projektoren
Schmalfilm-
Projektoren

Prospekte, Vorführung und unverbindliche Angebote durch

GANZ & CO
BAHNHOFSTR. 40
TEL. (051) 23 97 73 *Zürich*

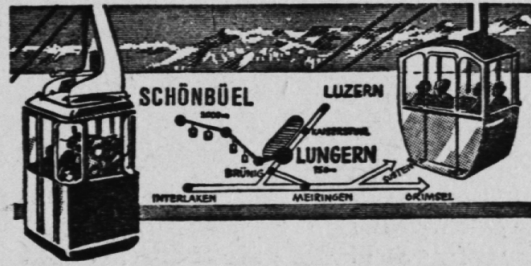
Unsere *Schulreise* geht dieses Jahr mit der elektrischen
Waldenburgerbahn
ins *Bölchen- und Paßwanggebiet* und nach
Langenbruck



Clichés
Schwitter AG
Basel Zürich

Herrlich: Eine Schifffahrt auf dem Walensee!

für Schulen und Vereine. Schiffe bis 80 Personen Tragkraft.
Ausführliche Prospekte und Offerten durch den eidg. konzessionierten Schiffsbetrieb Quinten.
Fritz Walser (085) 852 08 – Julius Walser (085) 852 94



Luftseilbahn Lungern/Schönbühl

Herrliche Sonnenterrasse auf 2000 m

Mannigfache Höhenwanderungen. Einzigartiges Panorama.
Neues Hotel mit Matratzenlager, Schulen I. Altersstufe
Fr. 3.10, II. Altersstufe Fr. 4.40 retour. Dir. Kollektiv-
Billette ab allen Bahnstationen. Auskunft: Büro Seilbahn
Telefon (041) 85 64 65 oder (041) 85 64 85.

Composto Lonza

verwandelt Gartenabfälle rasch
in wertvollen Humus



Besuchen Sie auf der Schulreise den interessanten

Gletschergarten

beim Löwendenkmal in Luzern. **Ein einzigartiges Naturdenkmal.** Gewaltige Veränderungen in der Erdkruste – **in Stein geschrieben:** Vom Palmenstrand zur Eiszeit in 20 Millionen Jahren. Führung (gratis) nach vorheriger Vereinbarung, Telefon (041) 6 53 28.



Tischblatt praktisch unverwüstlich

Neues Tischblatt – dauernd schön und
sauber – kratz- und schlagfest – keine
Tintenflecken – keine Löcher

Schulmöbel Lienert

Einsiedeln

Klostermühle

Telefon (055) 6 17 23

Darlehen

erhalten Beamte und An-
gestellte ohne Bürgschaft.
Diskretion. Kein Kostenvor-
schuß. Rückporto beilegen

CREWA AG.
HERGISWIL am See

Bei Kopfw.
Migräne.
In jeder Apotheke

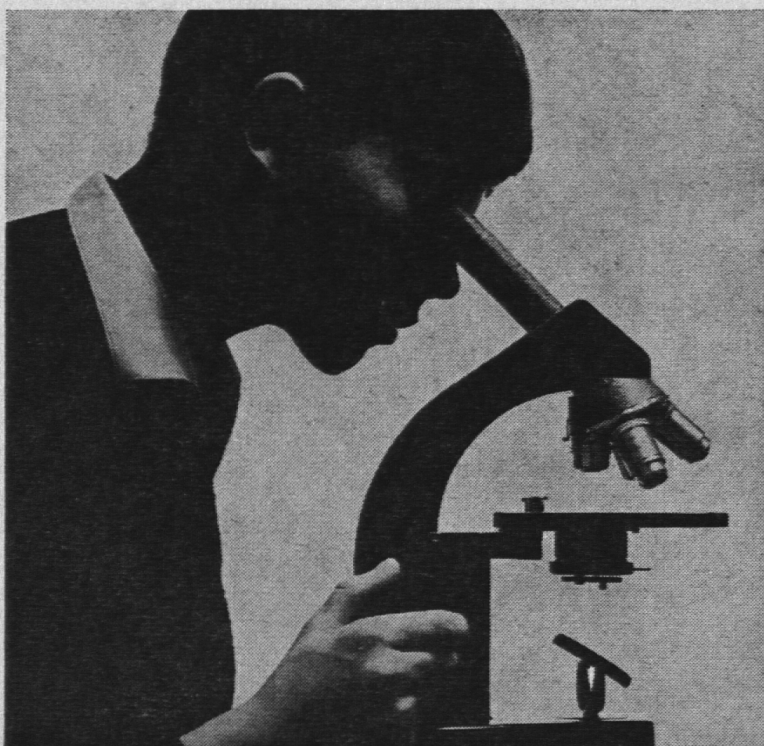
Contra-Schmerz

DR. WILD & CO. BASEL

Zahnweh.
Monatsschmerzen

es hilft!

W. Koch Optik AG Zürich



Vertretung für die Schweiz



Telefon 051 255350
8001 Zürich, Bahnhofstrasse 17

Optische Instrumente

Einfaches, in Ausführung und Leistung jedoch
hochwertiges Mikroskop für allgemeine Unter-
suchungen. Besonders geeignet als Schul-
und Kursmikroskop.

Monokulartubus mit Schrägeinblick, daher
ermüdungsfreies Mikroskopieren in bequemer
Körperhaltung. Objektivrevo-
lver für vier
auswechselbare achromatische Objektive hoher
Auflösung. Federnder Frontlinsenschutz der
mittleren und starken Objektive. Stabiles Stativ in
standfester Ausführung. Grossflächiger,
stets horizontaler Objektstisch; dazu auf Wunsch
aufsetzbarer Objektführer für schnelles Durch-
mustern und systematische Arbeiten.
Kondensoren nach Wahl. Exaktes und schnelles
Einstellen des mikroskopischen Bildes durch
wartungsfreie Einknopfbedienung. Spiegel aus-
wechselbar gegen lichtstarke Mikro-Dialeuchte.
Verlangen Sie Prospekt und Preisofferte.

Leitz Schul- und Kursmikroskop HM