

Zeitschrift: Schweizer Schule
Herausgeber: Christlicher Lehrer- und Erzieherverein der Schweiz
Band: 52 (1965)
Heft: 10

Werbung

Nutzungsbedingungen

Die ETH-Bibliothek ist die Anbieterin der digitalisierten Zeitschriften auf E-Periodica. Sie besitzt keine Urheberrechte an den Zeitschriften und ist nicht verantwortlich für deren Inhalte. Die Rechte liegen in der Regel bei den Herausgebern beziehungsweise den externen Rechteinhabern. Das Veröffentlichen von Bildern in Print- und Online-Publikationen sowie auf Social Media-Kanälen oder Webseiten ist nur mit vorheriger Genehmigung der Rechteinhaber erlaubt. [Mehr erfahren](#)

Conditions d'utilisation

L'ETH Library est le fournisseur des revues numérisées. Elle ne détient aucun droit d'auteur sur les revues et n'est pas responsable de leur contenu. En règle générale, les droits sont détenus par les éditeurs ou les détenteurs de droits externes. La reproduction d'images dans des publications imprimées ou en ligne ainsi que sur des canaux de médias sociaux ou des sites web n'est autorisée qu'avec l'accord préalable des détenteurs des droits. [En savoir plus](#)

Terms of use

The ETH Library is the provider of the digitised journals. It does not own any copyrights to the journals and is not responsible for their content. The rights usually lie with the publishers or the external rights holders. Publishing images in print and online publications, as well as on social media channels or websites, is only permitted with the prior consent of the rights holders. [Find out more](#)

Download PDF: 12.01.2026

ETH-Bibliothek Zürich, E-Periodica, <https://www.e-periodica.ch>

mer sehr schwierig ist. Die unbedingten Vorzüge dieses Geschichtsbuches sind: übersichtlicher Aufbau, leicht faßlicher, einprägsamer Text, Beschränkung auf das Exemplarische, überall eingestreutes, gut gewähltes Quellenmaterial, Zeittafel und, jetzt neu, 55 vorzügliche, gut kommentierte Bildtafeln. Die Zeichnungen, modernen Ansprüchen nicht mehr entsprechend, hätten ohne Schaden weg-

gelassen werden dürfen, andererseits wäre eine Neugestaltung der Geschichtskarten von Vorteil gewesen. Es sei schließlich noch darauf hingewiesen, daß diese Neuauflage ganz für die Sekundarschulstufe konzipiert worden ist.

CH

EVA MARIA GEHRLE: *Arbeit mit der Flanelltafel*. Ludwig Auer, Donauwörth 1964. 88 S. Halbl. DM 14.80.

An vielen Beispielen, die mit Zeichnungen, Fotos und Schnittmustern illustriert sind, wird die vielfältige Verwendung der Flanelltafel (d.h. Moltonwand) in der Schule gezeigt. Auch wer schon mit diesem prachtvollen Hilfsmittel gearbeitet hat, wird hier viel Neues finden. Sehr anregend geschrieben. *Für Lehrpersonen, nicht für Kinder.* gh

Junge Lehrerin sucht

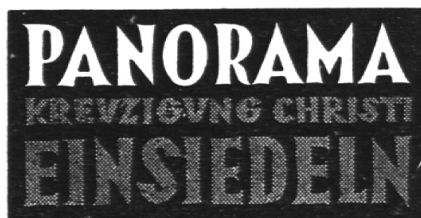
Aushilfsstelle

Zeitraum: Mitte Juli bis Mitte Oktober.

Schriftliche Offerten unter Chiffre 936 an den Verlag der «Schweizer Schule», 4600 Olten.

Lehrerin sucht Aushilfsstelle

an Primarschule ab 1. Juni 1965. Telefon (042) 6 14 08 (abends nach 18.00 Uhr).



Hervorragende, künstlerisch neu erstandene Sehenswürdigkeit von kultureller Bedeutung. Eintritt für Schulen Fr. -.60.

Herrlich: Eine Schifffahrt auf dem Walensee!

für Schulen und Vereine. Schiffe bis 80 Personen Tragkraft. Ausführliche Prospekte und Offerten durch den eidg. konzessionierten Schiffsbetrieb Quinten.

Fritz Walser (085) 85208 – Julius Walser (085) 85294



bei Luzern, 1900 m. ü. M.

Waren Sie mit Ihrer Schule schon auf dem Stanserhorn? In Verbindung mit einer Fahrt über den Vierwaldstättersee eine sehr dankbare Schulreise. Das Hotel Stanserhorn-Kulm verfügt über 60 Betten. Große Säle und Restaurationsterasse. Selbstbedienungsbuffet und Tellerservice. Fahrpreis Stans-Stanserhorn retour: 1. Stufe Fr. 3.30, 2. Stufe Fr. 5.-. *Spezialprospekte für Schulen und Vereine.*

Auskunft und Offerten durch die Betriebsdirektion der Stanserhorn-Bahn, Stans, Tel. 041/84 1441.



Im Jahr der Alpen eignet sich Pontresina vorzüglich als Ziel Ihrer diesjährigen Schulreise.

Viele Vorteile und Vorzüge sprechen für die Durchführung der Schulreise in den Monaten Juni und September.

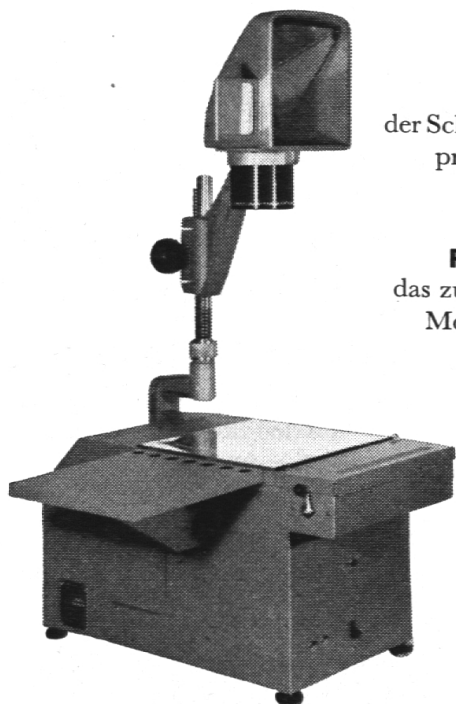
Eine Wanderung über den berühmten, 7 Kilometer langen und ebenen Hochweg von Muottas Muragl zur Alp Languard, eine Fahrt mit der neuen Panorama-Bahn zum Aussichtsblick Piz Lagalb, eine Gletschertour unter Führung eines Bergführers von Diavolezza nach Morteratsch oder

der Besuch der weltgrößten Modelleisenbahn bleiben unvergeßliche Erlebnisse.

Für Prospekte und weitere Auskünfte wenden Sie sich bitte an den Kur- und Verkehrsverein, 7504 Pontresina (Telefon 082/66488).

Diavolezza-Bahn, Panorama-Bahn Bernina-Lagalb, Muottas-Muragl-Bahn, Sesselbahn Pontresina-Alp Languard, Gletscherlift Diavolezza.

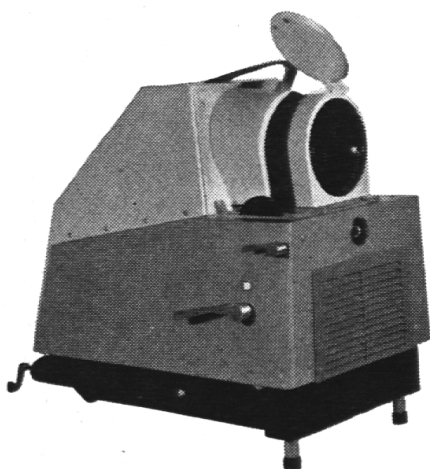
Moderne Audio-Visual-Geräte für den neuzeitlichen Unterricht



VU-GRAPH
der Schreib- und Zeichen-
projektor für höchste
Ansprüche

PORTA SCRIBE
das zusammenklappbare
Modell in Kofferform

VU LYTE
das Hochleistungs-
Episkop mit einer
Vorlagengröße bis
25 × 25 cm



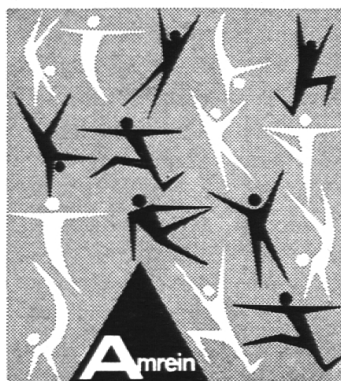
Audio-Visual-Beratung

ist auch für Sie von größter Bedeutung. Lassen Sie sich zeigen, wie Sie die neue Ausbildungsmethode gewinnbringend einsetzen können. Ihre Adresse zur Lösung jedes Audio-Visual-Problems:

Audio-Visual-Abteilung Beseler-Schweiz

Perrot AG, 2501 Biel, Neuengasse 5, Telefon (032) 2 76 22
Repro-, Photo-, Projektions- und Laboreinrichtungen

Unsere Spezialisten stehen mit Beratung und Gerätevorführungen unverbindlich zur Verfügung.



Turn- und Sportgerätefabrik

Neuzeitliche Turngeräte,
konstruiert mit der Kommission
des Schweiz. Turnlehrervereins

Verlangen Sie
den Turngerätekatolog

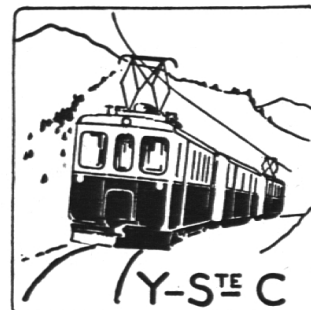
Amrein AG

Weggisgasse 25-27, Luzern
Telephon 041/20067

Mon petit livre de français

einfaches Lehrbüchlein für Primarschulen. Preis Fr. 3.60,
mit 10% Mengenrabatt ab 10 Exemplaren.
Zu beziehen beim Verfasser: Fritz Schütz, Lehrer, 4900
Langenthal.

Notre compagnie établira
volontiers pour vos courses
d'école un programme
détaillé.



Le Chasseron - L'Auberson et son Musée de musiques
anciennes - Bullet-Mauborget - Les Gorges de Cova-
tannaz sont autant de buts attrayants.

Rue du Jura 3, Yverdon, Téléphone (024) 2 62 15



die neue **elna**

die ideale Nähmaschine für den Unterricht

erleichtert die Arbeit der Lehrkräfte, dank ihrer grossen Einfachheit. Nähübungsblätter werden gratis zur Verfügung gestellt...

begeistert die Schülerinnen. Fügsam, selbst für ungeübte Hände. Weniger Einstellungen, weniger Bedienungshebel.

Die neue **elna**, erhältlich in vier robusten Modellen für jeden Ausbildungsgrad. Bedeutende Einsparungen im Ankauf, dank der vorteilhaften Sonderbedingungen für Schulen. Kein Kopfzerbrechen wegen dem Unterhalt: Jährlich zwei Gratis-Revisionen durch die Fabrik.

GUTSCHEIN

für

- ☐ den ausführlichen Prospekt der neuen elna-Modelle.
☐ Gratis-Nähübungsblätter, zur Auswahl.

QSSH

NAME :

ADRESSE :

Bitte auf Postkarte kleben und einsenden an Tavano Vertretung AG — 1211, Genf 13

sucht erfahrene

Sekundarlehrerin

sprachlich-historischer Richtung. Eintritt 22. September 1965. Gehalt nach Vereinbarung. Anfragen sind zu richten an die Direktion, Telefon (071) 41 77 11.

Primarschule Allschwil BL

Stellenausschreibung

Auf 15. August 1965 sind an unserer Primarschule die Stellen von

2 Lehrkräften für die Hilfsklasse

(Unter- und Oberstufe) neu zu besetzen.

Besoldung: die gesetzliche (Maximum für Lehrer: Fr. 12471.- bis Fr. 17636.-, für Lehrerinnen: Fr. 11909.- bis Fr. 16737.-, dazu Ortszulage Fr. 975.- bis Fr. 1300.-, Familienzulage Fr. 360.-, Kinderzulage Fr. 360.- pro Kind). Auf Besoldung und Zulagen wird die Teuerungszulage von gegenwärtig 22% ausgerichtet. Der Beitritt zur Versicherungskasse für das Staats- und Gemeindepersonal ist obligatorisch.

Es besteht auch die Möglichkeit, gegen gute Entschädigung die örtliche Erziehungsberatungsstelle zu übernehmen.

In Zusammenarbeit mit der ärztlichen Erziehungsberatungsstelle Baselland werden Schulfreifprüfungen, Schulabklärungen, Elternberatungen usw. durchgeführt. An der Universität Basel besteht die Möglichkeit der pädagogisch-psychologischen Weiterbildung (10 Tramminuten entfernt).

Anfänger haben Gelegenheit, in Basel den Ausbildungskurs für Sonderschullehrer zu besuchen. Dauer: 1 Jahr. Bewerber werden gebeten, ihre handschriftliche Anmeldung mit den nötigen Ausweisen, mit Zeugnissen über ihre bisherige Tätigkeit bis zum 31. Mai 1965 einzureichen an den Präsidenten der Schulpflege Allschwil, Dr. R. Voggesperger, Baslerstr. 360, 4122 Neuallschwil.

Primarschulpflege Allschwil

Offene Lehrstellen

Wir suchen zum sofortigen Eintritt

1 Sekundarlehrerin

für die Mädchensekundarklasse sowie

1 Primarlehrer(in)

für unsere Gesamtschule Haggen (3-Zimmer-Wohnung im Schulhaus steht zur Verfügung).

Besoldung nach der neuen kantonalen Verordnung zuzüglich Ortszulagen von Fr. 1500.- bis Fr. 2000.- und besonderer Zulage für die Gesamtschule Haggen.

Handschriftliche Anmeldungen mit Lebenslauf, Zeugnissen und Photo sind dem Schulpräsidenten, Herrn Josef Lenzlinger, Handelslehrer HHS, 6430 Schwyz, einzureichen.

Der Schulrat

Schulgemeinde Beckenried NW

Für die Unterstufe (abwechselnd 1./2. Klasse) suchen wir auf den Beginn des neuen Schuljahres, 25. August 1965, eine

Lehrerin

Besoldung und Zulagen nach kantonomer Verordnung.

Anmeldungen nimmt gerne entgegen der

Schulrat, 6375 Beckenried

Ferienlagerhaus im Bündnerland

Der Kantonale Jungwachtbund Aargau vermietet in *Ruschein*, 15 Minuten ob Ilanz, ein großes Ferienhaus (Platz für 70 Kinder), an sehr schöner, sonniger Lage gelegen, mit elektrischem Kochherd in gut eingerichteter Küche, Eß- und Spielräumen, Spielplatz, Theatersaal, Schlafzimmer mit neuen Kunststoffmatratzen (Sanitasdrilchüberzüge) ausgestattet. Die Pfarrkirche befindet sich in nächster Nähe des Ferienhauses. Die sehr schöne hochalpine Umgebung bietet Gelegenheit für ausgiebige Wanderungen und Bergtouren.

Für die Sommersaison 1965 sind noch folgende Zeiten zu günstigen Bedingungen frei:

*Mai, Juni und 1. Woche Juli sowie
ab 7. August bis Mitte September.*

Nähere Auskünfte können unter Telefon (057) 62765 (wenn möglich abends) eingeholt werden.

Für die Kantonsleitung des Jungwachtbundes Aargau:
Willi Geißmann, Bärholzstraße 18, 5610 Wohlen AG



nägeli Blockflöten für alle Ansprüche

Verkauf durch den Musikhandel

Verlangen Sie Prospekte bei

**Max Nägeli, Blockflötenbau,
8810 Horgen**

Seestraße 285

Telefon (051) 82 49 04

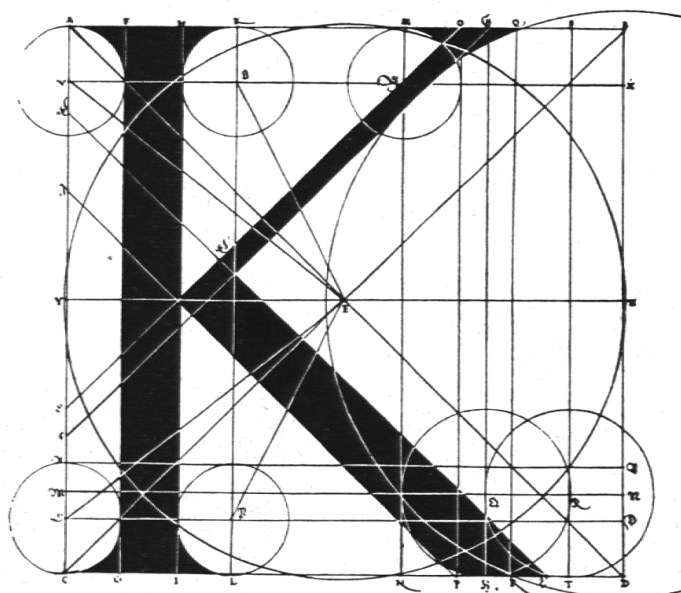
Ski- und Ferienhaus Montana Stoos ob Schwyz

1300 m ü. M., glänzend geeignet für Ski- und Ferienlager, Winter- und Sommerlager, 10 Minuten von der Bergstation Stoos, 2 Minuten vom Skilift Sternegg. Besteingerichtetes Haus, moderne Küche, 6 Schlafräume von 10 bis 18 Betten mit Federkernmatratzen. Separate Zimmer für Leiter. Großer Aufenthalts- und Eßraum. Zentralheizung. Schönes Übungs- und Turngelände im Sommer, reiche Alpenflora und herrliche Wanderungen im Sommer.

Auskunft erteilt:

J. M. Betschart, Montana, 6433 Stoos SZ, Tel. (043) 32601





KÖSEL-VERLAG MÜNCHEN

Eine vollständig neu bearbeitete Ausgabe

WILHELM HANSEN

Die Entwicklung des kindlichen Weltbildes

6. völlig neu bearbeitete Auflage (29.-43. Tsd.), 505 Seiten, Leinen ca. DM 21.50, kart. ca. DM 18.50.

Professor Wilhelm Hansen hat die vorliegende neue Ausgabe seines seit Jahrzehnten als Standardwerk geltenden Buches nicht nur im ganzen überarbeitet, sondern in einzelnen Passagen völlig neu gefaßt. Es waren vor allem die Veränderungen unserer Gesellschaft und damit der kindlichen Umwelt, die dies erforderlich machten. In ihren Gestalten, in Stil und Tempo unterscheidet sich unsere Welt erheblich von der des Jahrhundertbeginns. Die Haltung der Erwachsenen zum Kind hat sich gewandelt, ebenso die Voraussetzungen und Wege der Erziehung.

Um die Veränderungen im Wesen der Kinder zu erfassen, wurde die neuere Forschung, auch epochalpsychologischer Art, zu Rate gezogen. Die Gliederung des Kindheitsverlaufs in Phasen, die durch alterstypische Geartetheit und die besondere Gerichtetheit der kindlichen Aktivität charakterisiert sind, hat sich bewährt und wurde beibehalten. Die Entwicklungsdynamik innerhalb der Phasen wurde differenzierter dargestellt, wodurch manche pädagogisch wichtige Erscheinung besser geklärt werden konnte. So wird die individuelle geistige Entfaltung im Kindesalter durchschaubar und der Pädagoge befähigt, seine Erfahrungen mit Kindern angemessen einzuordnen und zu verstehen.

Alder & Eisenhut AG Küssnacht-Zch.

Turn-, Sport- und Spielgerä-
tefabrik Tel. (051) 900905

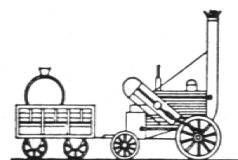
Fabrik Ebnat-Kappel

Sämtliche Geräte nach den
Vorschriften der neuen Turn-
schule

Direkter Versand ab Fabrik



Verkehrshaus



Europas größtes und modern-
stes Verkehrsmuseum.

Entwicklung und Technik aller
Verkehrsmittel zu Wasser,
zu Lande und in der Luft.

Lohnendes Ziel Ihrer Schulreise.
Zahlreiche Demonstrations-
modelle.

Luzern

Auskünfte Telephone 041/39494



**Besucht das
neue
Burgenmuseum
im
Schloß Rapperswil**

Schüler 40 Rp., Lehrer frei

Täglich geöffnet von 9.30 bis 17 Uhr – Im Juli und August
auch montags geöffnet

MOSER-GLASER

Schultransformatoren, Wechselstrom- und Gleichstromquellen
für Experimentierzwecke

wurden durch Zusammenlegung der Erfahrungen
von Schule und Fabrik entwickelt.

Prospekte durch:

MOSER-GLASER & CO. AG.

Spezialfabrik für Transformatoren
Messwandler und angewandte Apparate
Muttenz bei Basel



- Uetliberg** Ideales Ziel für Gesellschaften und Schulen: Aussichtsreiche Höhenwanderungen.
Felsenegg Wildpark Langenberg (Station Gontenbach): Größter, bestgepflegter Wildpark der Schweiz. 65 Hektaren, etwa 190 Tiere. – Spielgelegenheit für Kinder. – Eintritt frei.
Albishorn
Sihltal

Auskunft und Prospekte gratis durch Sihltalbahn, Postfach, 8000 Zürich 39 oder Telephon 051/258884.

RIGI

Ihre Schulreise!

Am schnellsten über Arth-Goldau mit der *Arth-Rigi-Bahn* Schönste Spazierwege – Wunderbare Aussicht auf Berge, Täler und Seen

Auskunft und Prospekte:

Arth-Rigi-Bahn, Goldau Telephon (041) 81 61 48

Natur- und Tierpark Goldau



im wildromantischen Bergsturzgebiet gelegen
das lohnendste und lehrreichste Ausflugsziel

Verlangen Sie Prospekte – Telephon (041) 81 65 10

EINSIEDELN



Genießen Sie die

**Ferienwoche
in
Einsiedeln**

**11.–18. Juli
1965**

Ferien im weltberühmten Wallfahrtsort!

Erholung am Gnadenort – Kulturelle Veranstaltungen im Fürstensaal – Organisierte Ausflüge.

Orientierungen und Programme durch das Verkehrsbüro Einsiedeln, Telefon (055) 6 15 10.

In Neubearbeitung und in neuer Ausstattung erscheint soeben:

EUGEN HALTER

VOM STROM DER ZEITEN

Geschichtsbuch für Sekundarschulen

Urzeit / Altertum / Mittelalter / Neuzeit

348 Seiten mit zahlreichen Zeichnungen und Karten im Text und 55 Abbildungen auf Tafeln

Vollständige Ausgabe in Leinen gebunden Fr. 10.80

Teil I (Urzeit / Altertum / Mittelalter) einzeln geb. Fr. 5.40

Teil II (Neuzeit) einzeln gebunden Fr. 7.20

Die neue Ausgabe ist bis in die Gegenwart weitergeführt und macht den Schüler auch mit der Welt von heute bekannt. Die Freiheitsbewegung der bisherigen Kolonialvölker wird an typischen Beispielen geschildert. Auch die Umwandlung der arabischen Welt und China werden in der wünschbaren Breite behandelt.

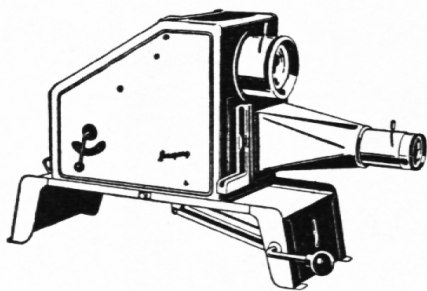
Die Vorzüge des Halter'schen Lehrmittels: wohlüberlegte Beschränkung des Stoffes, einfache und einprägsame Darstellungsweise sind erhalten geblieben. Neben den Zeichnungen und Karten im Text sind dem Buche nun auch 55 Abbildungen auf Tafeln beigegeben, welche auf bedeutende kulturelle Erscheinungen und wichtige Ereignisse hinweisen wollen.

Die hier angezeigte Neubearbeitung wird an die Stelle der bisherigen <Normalen Ausgabe> und der <Gekürzten Ausgabe> treten, welche nicht neu aufgelegt werden. Nach der Absicht des Verfassers soll sein Buch künftig ganz der Sekundarschule dienen, für die es von Anfang an bestimmt war.

Wir bitten, sich die Neubearbeitung zur Ansicht vorlegen zu lassen.

Durch jede Buchhandlung zu beziehen.

**FEHR'SCHE BUCHHANDLUNG
VERLAG, ST. GALLEN**



Epidiaskope
Kleinbild- und Dia-
positiv-Projektoren
Schmalfilm-
Projektoren

Prospekte, Vorführung und unverbindliche Angebote durch

GANZ & CO
BAHNHOFSTR. 40
TEL. (051) 23 97 73 *Zürich*

Eine interessante Sehenswürdigkeit ist ohne Zweifel das großartige

Panorama in Luzern am Löwenplatz

darstellend den Übertritt der französischen Ostarmee unter General Bourbaki an der Schweizer Grenze bei Verrières, eine Episode aus dem Deutsch-Französischen Kriege 1870/71. – Meisterwerk der Malkunst von Le Castre.
Telefon (041) 2 66 66

SCHREIB HILFE

jetzt für 2 verschiedene Stufen

Schreibhilfe Unterstufe

Format A 5 (210 × 148 mm)

für Schulen, in denen schon in der 1. und 2. Klasse schräg geschrieben wird

Schreibhilfe Mittel- und Oberstufe

Format B 5 (176 × 250 mm)

seit Jahren in vielen Schulen mit Erfolg angewendet

Ernst Ingold & Co., 3360 Herzogenbuchsee

Das Spezialhaus für Schulbedarf Telefon (063) 5 11 03



Ohne Stickstoff kein freudiges Wachstum!

Stickstoff ist in der Pflanze bei jeglicher Neubildung von Zellen in den Sproß- und Wurzelspitzen sowie in der Bildung des Blattgrüns beteiligt.

Der weitaus größte Teil

der Stickstoffreserve eines Bodens stammt aus der organischen Substanz, die ihrerseits aus den Ernte- und Wurzelrückständen erneuert wird.

Unsere heutigen Kulturpflanzen

stellen höhere Ansprüche als die seinerzeitigen Wildpflanzen; darum sind sie auch auf eine bessere Stickstoffernährung angewiesen.

Lücken in der Anlieferung von Bodenstickstoff

durch die Kleinlebewesen ergänzt man mit einer angepaßten Stickstoffgabe in Form eines Handelsdüngers.

Sowohl der Stickstoff aus dem Boden

als auch jener aus Handelsdüngern wird von der Pflanze in erster Linie als Salpeterstickstoff aufgenommen.

Ammonsalpeter Lonza

eignet sich als Stickstoffdünger vorzüglich; er enthält rasch- und langsamwirkenden Stickstoff.

Für Gemüse, Beerenarten, Rasen

und vieles andere mehr ist Ammonsalpeter der ideale Stickstoffdünger; er hilft den Pflanzen leichter über Wachstumsstockungen hinweg.

Lonza-Dünger steigern Ertrag und Qualität

LONZA

Landschulwochen Bergschulwochen

Suchen Sie ein Ferienhaus, das ideale Voraussetzungen für eine Land- oder Bergschulwoche bietet?

Im Juni, für die ersten Tage im Juli und im September und Oktober sind verschiedene gut geeignete Heime noch frei.

In vielen Häusern sind zwei Aufenthaltsräume. Zimmer mit kleiner Bettenzahl, keine Massenlager, gute sanitäre Einrichtungen, gute Heizungen.

Gern senden wir Ihnen nähere Angaben über mögliche Arbeiten (Kraftwerke, Sprachen, Geologie, Brauchtum usw.).

Herbstferien

Besonders günstige Bedingungen für Ferienlager während der Schulferien im Herbst. Auch Selbstkocher.

Ski-Sportwochen 1966

Verlangen Sie jetzt die Liste der freien Termine für den Winter 1966!

Zimmerlisten, Photos und nähere Angaben erhalten Sie bei



**Dubletta-
Ferienheimzentrale
Postfach 196
4002 Basel**

Telephon (061) 384950. Montag bis Freitag 8.00–12.00 Uhr und 13.30–17.30 Uhr.

Unsere *Schulreise* geht dieses Jahr mit der elektrischen

Waldenburgerbahn

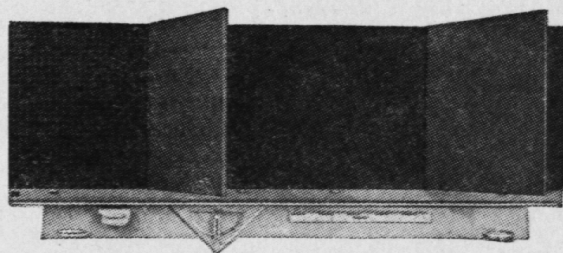
ins *Bölchen- und Paßwanggebiet* und nach *Langenbruck*

Stoos ob Schwyz (1300 m)

Drahtseilbahn Schwyz–Stoos
Sesselbahnen Stoos–Fronalpstock (1920 m)
Schönes und lohnendes Wandergebiet
Alpines Schwimmbad Stoos

Immer mehr Schulen verwenden

Zuger Wandtafeln mit Aluminium-Schreibplatten



Die vorzüglichen Eigenschaften:

- weiches Schreiben, rasches Trocknen, unempfindlich gegen Feuchtigkeit, riß- und bruchsfest, keine Gefahr des Verziehens;
- unsichtbare Schiebeeinrichtung bis Boden schiebbar, wodurch Rückwand für Projektion frei;
- feine Oberfläche mit chemischem Schutz gegen kalkhaltiges Wasser;
- kein Auffrischen mehr, nur gründliches Reinigen nach unseren Angaben;
- 10 Jahre Garantie gegen Riß, Bruch, Abblättern und Verziehen.

Verlangen Sie Prospekt, Preisliste und Referenzen.

Eugen Knobel, Zug

Telefon 042/4 22 38

Zuger Schulwandtafeln seit 1914

Ferienheime für Gruppen

besonders günstig für Herbst und Winter (schneesicher)
vermittelt: VACANZA, 6000 Luzern, Langensandstraße 5.

**Besucht
das
Schloß Burgdorf**

Alte Burganlage

Historische Sammlung

Prächtige Aussicht



SCHWEIZERISCHE BANKGESELLSCHAFT AARAU

die leistungsfähige Handelsbank mit dem eigenen *Reisebüro* berät Sie zuvorkommend in allen Bankgeschäften, zusammen mit der im gleichen Gebäude untergebrachten



HYPOTHEKAR- & SPARKASSE AG HYPSPA

welche sich besonders für die Entgegennahme von Geldern auf Sparhefte und Kassenobligationen empfiehlt.

Fürsorge-Sparhefte

mit doppelter Auszahlung des Guthabens im Todesfall
Einzahlungen und Rückzüge nach Belieben

Postzahlungs-Sparhefte

Einzahlungen und Rückzüge diskret durch die Post, daher
praktisch und beliebt

Verlangen Sie kostenlos nähere Auskünfte



**SCHWEIZERISCHE
SPAR- & KREDITBANK**
ST. GALLEN ZÜRICH BASEL GENÈVE
und 11 weitere Filialen in der Schweiz

Café Kränzlin



ST. GALLEN
AM UNIONPLATZ

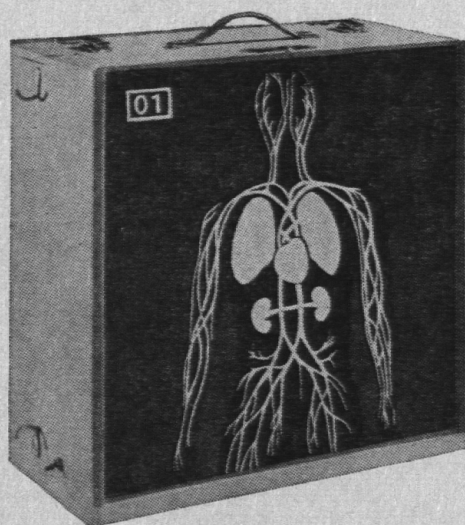
Prima Pâtisserie, Glace, erstklassige kalte u. warme Küche, diverse Weine und Biere.
H. Kränzlin, Tel. 22 36 84

Berücksichtigt die Inserenten der

Schweizer Schule

OPTICART

zeigt in anschaulicher Weise



ein neuartiges Verfahren der Wissensvermittlung; das optische, zwischen Wandbild und Film stehende Unterrichtsmittel

geographische, astronomische, klimatologische, hydrologische, biologische, physikalische, chemische und technologische Vorgänge.

Kompliziert scheinende Themen prägen sich dem Schüler dank eines lebendigen Bewegungsablaufs leicht faßlich ein. Über 70 verschiedene, farbige, aus unzerbrechlichen Kunststoffplatten bestehende Bildtafeln, begleitet von eindrucksvollen Kommentaren, erzeugen in Verbindung mit dem hier abgebildeten Leuchtgerät durch eine rotierende Scheibe verblüffende Fließbilder (z.B. Blutkreislauf).

Preis des Koffergerätes 50 × 50 × 15 cm
(Netzanschluß)

Fr. 270.—

Bildtafeln zur Anthropologie und Medizin,
per Stück

Fr. 21.—

Bildtafeln für die übrigen Fachgebiete,
per Stück

Fr. 19.50

Prospekte und Vorführung durch die Schweizer Generalvertretung

Lehrmittel AG, 4000 Basel

Grenzacherstraße 110, Tel. (061) 32 14 53