

**Zeitschrift:** Schweizer Schule  
**Herausgeber:** Christlicher Lehrer- und Erzieherverein der Schweiz  
**Band:** 48 (1961)  
**Heft:** 19

## **Werbung**

### **Nutzungsbedingungen**

Die ETH-Bibliothek ist die Anbieterin der digitalisierten Zeitschriften auf E-Periodica. Sie besitzt keine Urheberrechte an den Zeitschriften und ist nicht verantwortlich für deren Inhalte. Die Rechte liegen in der Regel bei den Herausgebern beziehungsweise den externen Rechteinhabern. Das Veröffentlichen von Bildern in Print- und Online-Publikationen sowie auf Social Media-Kanälen oder Webseiten ist nur mit vorheriger Genehmigung der Rechteinhaber erlaubt. [Mehr erfahren](#)

### **Conditions d'utilisation**

L'ETH Library est le fournisseur des revues numérisées. Elle ne détient aucun droit d'auteur sur les revues et n'est pas responsable de leur contenu. En règle générale, les droits sont détenus par les éditeurs ou les détenteurs de droits externes. La reproduction d'images dans des publications imprimées ou en ligne ainsi que sur des canaux de médias sociaux ou des sites web n'est autorisée qu'avec l'accord préalable des détenteurs des droits. [En savoir plus](#)

### **Terms of use**

The ETH Library is the provider of the digitised journals. It does not own any copyrights to the journals and is not responsible for their content. The rights usually lie with the publishers or the external rights holders. Publishing images in print and online publications, as well as on social media channels or websites, is only permitted with the prior consent of the rights holders. [Find out more](#)

**Download PDF:** 07.02.2026

**ETH-Bibliothek Zürich, E-Periodica, <https://www.e-periodica.ch>**

Programm: Touren im Pizolgebiet.  
Technische Ausbildung in Fähigkeits-  
klassen. Unterhaltung nach Parsennart.  
Kurskosten: Pension, Heizung, Service,  
Leitung: Fr. 75.—. Sehr günstiger Pau-  
schalpreis für Fahrten auf der Gondel-  
bahn und den beiden Skiliften.

Anmeldung bis spätestens 12. März 1962  
an O. Zogg, Lehrer, Vilters.

Für den St.-Gallischen Kantonalen

Lehrerturnverband

Der Präsident: *Bernhard Zwingli*

## Wohin in den Frühlingsferien?

Schließen Sie sich unserer Wanderreise  
durch die Provence und die Camargue  
an.

Illustrierte Programme durch KLVS,  
Abt. Reisen, Aesch am See LU.

## BÜCHER

W. HENNIG und F. RINGSDORFF: *Hin-  
weise für Eltern und Erzieher stotternder Kin-  
der*. Verlag Ernst Reinhardt, Basel. 12. S.  
Viele Erzieher reagieren stotternden  
Kindern gegenüber oft unangepaßt oder  
gar falsch. Die vorliegende Schrift macht  
vor allem Eltern und Lehrer auf das  
richtige Verhalten solchen Kindern ge-  
genüber aufmerksam. Der Text ist all-  
gemein verständlich (Merkblattform).

A.K.

Sozial-caritative Institution sucht für Dauerbeschäftigung  
pensionierte

### Lehrerin

oder andere geeignete Person für leichte Büroarbeiten, bei  
freier Wohnung und kleinem Entgelt. Zuschriften erbeten an  
Postfach 305, Luzern 2

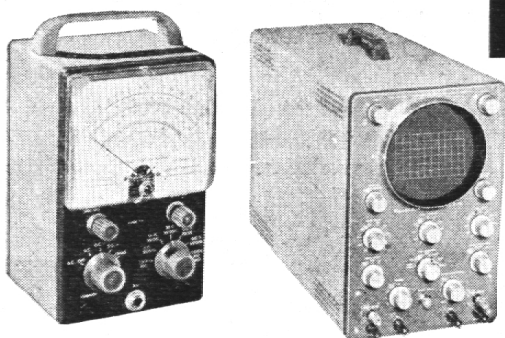
## Darlehen

erhalten Beamte und An-  
gestellte ohne Bürgschaft.  
Diskretion. Kein Kostenvor-  
schuß. Rückporto beilegen

**CREWA AG.**  
HERGISWIL am See

**Ideale Freizeitbeschäftigung und gleichzei-  
tig viel Geld sparen durch Selbstmontage  
von elektrotechnischen Prüfapparaten mit  
Meßgeräte-Bausätzen**

HEATHKIT - weltberühmtes Spitzenfabrikat

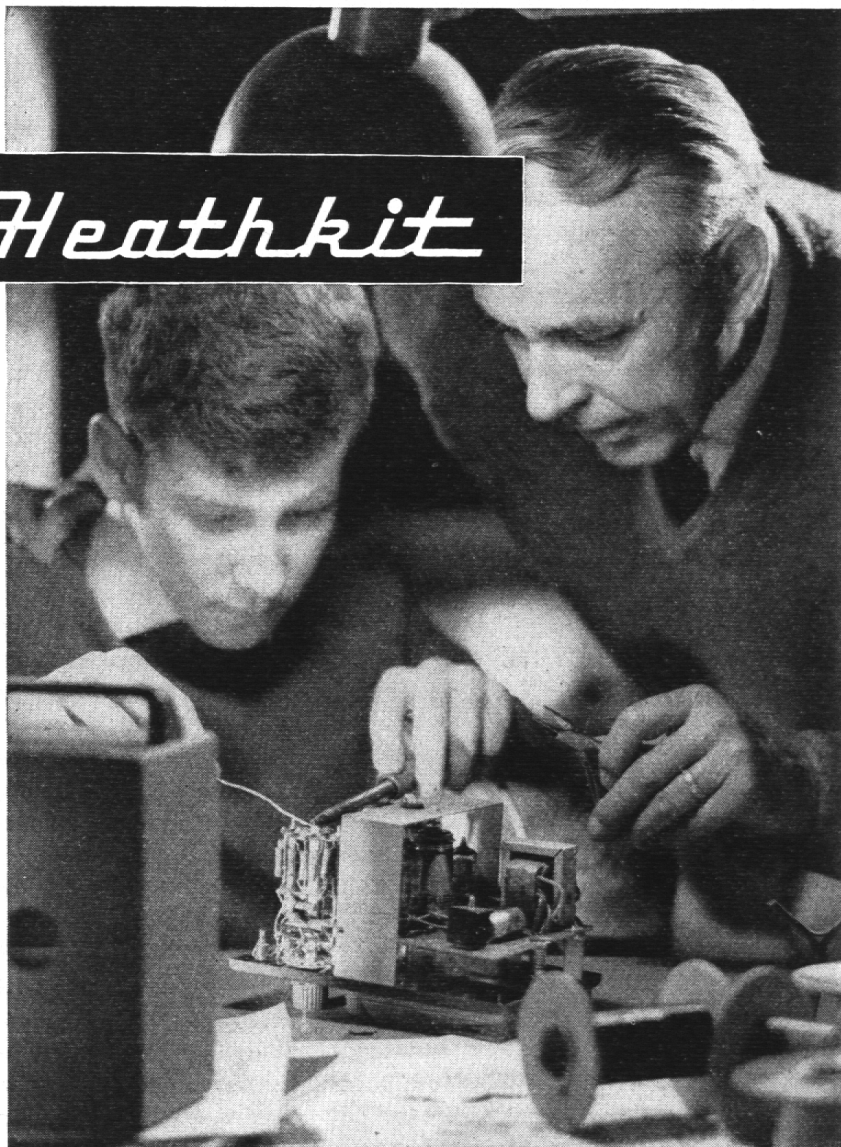


**V-7A Röhren-Voltmeter** für Gleich- und Wech-  
selspannung sowie Widerstandsmessungen. Je  
7 Meßbereiche von 1,5 bis 1500 V Endaus-  
schlag. Skala für Spitzen-Spannungsmessung.  
Bausatz Fr. 163.—, montiert Fr. 212.50.

**0-12 Kathodenstrahl-Oszillograph** 3 Hz bis  
5 MHz. Vertikal- und Horizontalverstärker mit  
Gegentaktendstufe. Bausatz Fr. 477.—, montiert  
Fr. 632.—.

Verlangen Sie unsere Druckschrift SS, sie gibt Ihnen  
eine ausführliche Darstellung über alle HEATH-Bau-  
sätze unseres umfangreichen Lieferprogramms.

*Heathkit*



**TELION**

TELION AG Zürich 47 Telephon (051) 54 99 11

## Gemeinde Sattel

### Stellenausschreibung

Infolge Erreichung der Altersgrenze des bisherigen Stelleninhabers wird die Stelle eines

#### Primarlehrers

auf Beginn des neuen Schuljahres oder evtl. Herbst 1962 zur Bewerbung ausgeschrieben. Bevorzugt wird Organist. Neues, modernes Schulhaus. Besoldung nach kantonaler Verordnung über die Besoldung der Lehrkräfte an Primarschulen.

Anmeldungen mit Ausweis über Studiengang und bisheriger Lehrtätigkeit sind an den Schulratspräsidenten Herrn Martin Steiner, Sattel, zu richten.

Sattel, den 4. Dezember 1961.

Der Schulrat.

### Offene Primarlehrerstelle

An der Primarschule Einsiedeln-Dorf ist die Stelle eines

#### Primarlehrers

neu zu besetzen. Stellenantritt 1. Mai 1962.

Gehalt nach der neuen kantonalen Verordnung über die Besoldung der Lehrkräfte.

Handschriftliche Anmeldungen mit Lebenslauf und Zeugnissen sind bis zum 10. Februar 1962 an das Schulratspräsidium Einsiedeln, Herrn W. Ochsner-Fuchs, Schwanenstraße, Einsiedeln, zu richten.

Einsiedeln, den 15. Januar 1962

Der Schulrat Einsiedeln

## Einwohnergemeinde Hünenberg ZG

### Offene Lehrstelle

Zufolge Pensionierung des bisherigen Stelleninhabers ist die Lehrstelle eines

#### Primarlehrers

an der Oberschule (5. und 6. Klasse) in Hünenberg, Dorf, neu zu besetzen.

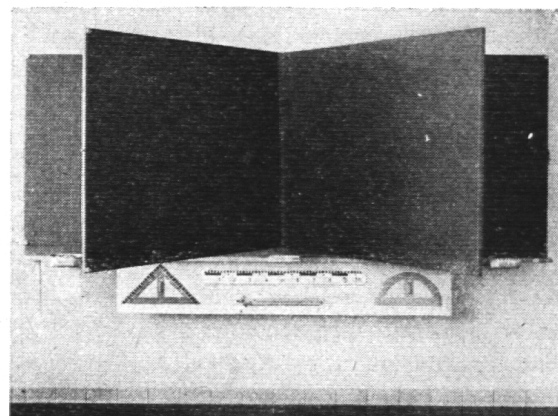
Stellenantritt: Frühjahr 1962.

Jahresgehalt: Fr. 9000.— bis Fr. 12600.—, zuzüglich Fr. 1000.— Familienzulage, Fr. 360.— Kinderzulage und derzeit 8 Prozent Teuerungszulage. Das Besoldungsreglement befindet sich zur Zeit in Revision. Lehrerpensionskasse ist vorhanden.

Bewerber belieben ihre handschriftliche Anmeldung unter Beilage von Zeugnissen und Photo bis 10. Februar 1962 an den Schulpräsidenten H.H. Pfarrer J. Muff, Cham, einzureichen.

Hünenberg, den 17. Januar 1962

Die Schulkommission



### Schultische • Wandtafeln

liefert vorteilhaft und fachgemäß die Spezialfabrik

**Hunziker Söhne • Schulmöbelfabrik AG • Thalwil**

Tel. 02 09 13 • Gegründet 1876 • Lassen Sie sich unverbindlich beraten

## Einwohnergemeinde Menzingen

### Sekundarlehrerstelle

Infolge Rücktritts wird die Stelle des

#### Sekundarlehrers

auf Frühjahr 1962 zur Wiederbesetzung ausgeschrieben.

Gesamtschule mit 2 Klassen.

*Besoldung:* Jahresgehalt Fr. 11 700.— bis Fr. 14 400.—, für Verheiratete Fr. 12 900.— bis Fr. 15 600.— zuzüglich Kinderzulagen. 8% Teuerungszulagen. Antrag für Erhöhung auf 20% ist pendent. Die Anfangsbesoldung wird je nach ausgewiesenen Dienstjahren erhöht. Kantonale Pensionskasse. Einfamilienhaus zu günstigem Zins verfügbar.

Handschriftliche Anmeldung mit Photo, Zeugnisabschriften, Lebenslauf etc. ist bis 8. Februar 1962 an das Schulpräsidium Menzingen zu richten.

Die Schulkommission.

Wir suchen an unsere *Heimschule* (Knabenerziehungsheim) auf Frühling 1962

**1 Lehrer** (Unterstufe)

**1 Lehrer** (Oberstufe)

Die Abteilungen umfassen je ca. 20 Schüler.

*Besoldung:* Fr. 10 920.— bis 14 700.— plus Fr. 630.— Förderklaßzulage plus 9% Teuerungszulage für Ledige, 13% für Verheiratete. Anmeldungen sind bis 12. Februar 1962 zu richten an den *Vorsteher der Staatlichen Pestalozzistiftung Olsberg AG.*

Tel. (061) 87 60 04.

Katholische Pfarrschule Davos-Platz sucht auf Schulbeginn Ende April 1962 (evtl. später) tüchtigen, katholischen

### Lehrer

an die gemischte Oberschule, 5. und 6. Klasse (25–30 Kinder). Bewerber, die auch in der Lage sind, die Stelle eines Hilfsorganisten zu versehen, werden bevorzugt. Gehalt gleich wie an der staatlichen Schule plus gesetzliche Zulagen und Pension. Schuldauer: 39 Wochen. Anmeldungen möglichst bald an das katholische Pfarramt Davos-Platz.

Interessante, vielseitige

### Lehrerstelle

(eventuell auch Lehrerin)

an einer gemischten Oberschule in einer mehrheitlich katholischen Gemeinde in der Nähe Zürichs, ist auf das Frühjahr neu zu besetzen. Die Besoldung ist kantonal mit einer Ortszulage von Fr. 600.– bis Fr. 800.–.

Bewerber mögen sich beim Präsidenten der Schulpflege mit den nötigen Ausweisen melden. Adresse: Schulpflege Oberwil bei Bremgarten, Aargau.

### Sekundarschule Zwingen

Infolge Neueröffnung der Sekundarschule ist auf Beginn des Schuljahres 1962/63 die

### Sekundarschullehrstelle

sprachlich-historischer Richtung

zu besetzen.

Dem Lehrer wird die Möglichkeit geboten, im neuen Sekundarschulhaus am Aufbau der Schule maßgebend mitzuwirken. Besoldung nach dem bernischen Lehrerbesoldungsgesetz. Sozial- und Ortszulagen. Bereits absolvierte definitive Dienstjahre werden voll angerechnet.

Handschriftliche Anmeldungen mit den üblichen Ausweisen sind bis zum 10. Februar 1962 an den Präsidenten der Sekundarschulkommission, André Müller, Zwingen/BE, zu richten.

Ausstellung und Vorführung von

### elektrischen Kleinmaschinen

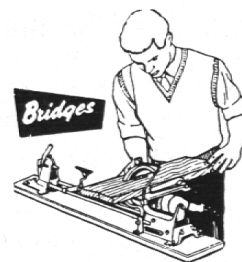
für die Holz- und Metallbearbeitung

### P. PINGGERA ZÜRICH 1

Löwenstraße 2

Tel. 051 / 23 69 74

### Elektrische Handbohrmaschine



als Universal-Bastlermaschine

### Katholische Knabensekundarschule Zürich

sucht auf Beginn des Schuljahres 1962/63 (24. April 1962)

**Sekundarlehrer** sprachl.-hist. Richtung

### Zeichenlehrer

Nähere Auskunft erteilt das Rektorat: Sumatrastraße 31, Zürich 6. Telefon (051) 28 55 00.

### Stellengesuch

Junger, katholischer Lehrer mit st. gallischem Primarlehrerpatent sucht auf Beginn des Schuljahres 1962/63 bis 1. Oktober 1962

### Lehrstelle auf der Mittel- oder Oberstufe

(Im Herbst 1962 Beginn eines Hochschulstudiums). Organisten- oder Chorleiterdienst würde eventuell übernommen. Offerten erbeten an Chiffre 137 des Verlages der «Schweizer Schule», Olten.

### Gemeinde Schwyz

### Offene Lehrstelle

An der Gemeindeschule Schwyz-Ibach ist die Stelle eines Lehrers neu zu besetzen.

Stellenantritt Frühjahr 1962.

Besoldung nach der neuen kantonalen Verordnung.

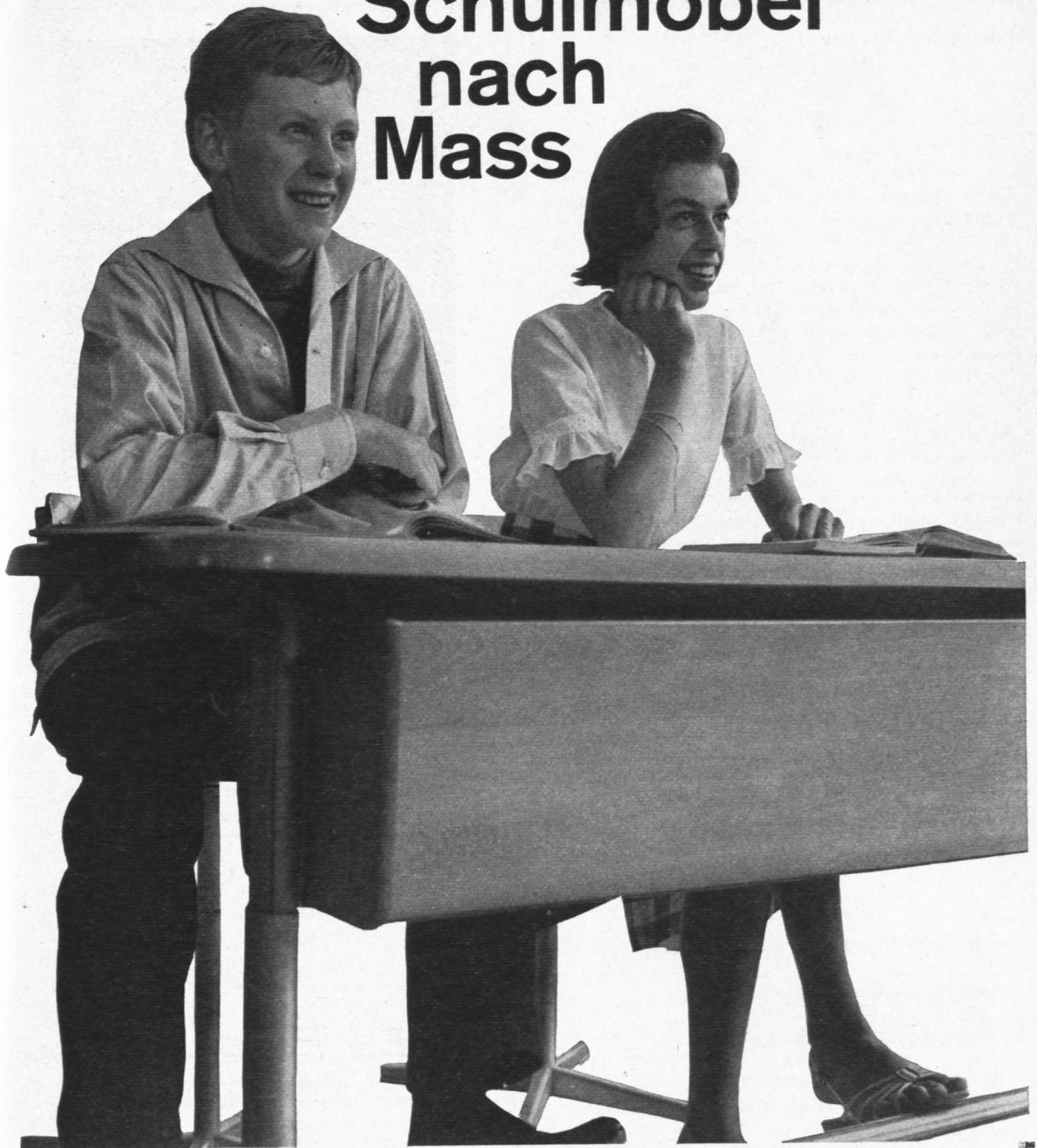
Handschriftliche Anmeldungen mit Lebenslauf, Zeugnissen und Photo sind bis zum 1. März 1962 dem Schulpräsidenten der Gemeinde Schwyz einzureichen.

Schwyz, 10. Januar 1962

Der Schulrat

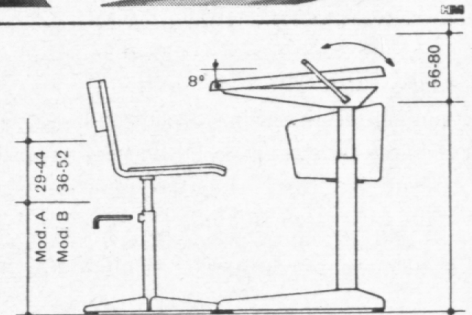


# Schulmöbel nach Mass



Schulmöbel nach Mass ist heute eine selbstverständliche Forderung, die bei Embru-Schulmöbeln mit ein paar Handgriffen erfüllt werden kann. Bequem sitzt der Schüler jeden Alters auf «seinem» Stuhl, den Tornister oder die Mappe im geräumigen Bücherregal versorgt, die Füße behaglich aufgestützt. Was Schüler und Lehrer an den Embru-Schulmöbeln aber besonders schätzen, ist die formgepresste Tischplatte aus Buchenholz. Die harte und widerstandsfähige Oberfläche ist unempfindlich gegen Kratzer, Tinten- und Farbflecke. Embru-Schulmöbel sind in Konstruktion und Formgebung aus jahrelanger Zusammenarbeit mit Pädagogen, Schulärzten und Architekten entstanden.

**embru**



Schultisch Nr. 4567 mit 2 Stühlen Nr. 4592. Formgepresstes Buchenholz. Gestelle zinkmetallisiert oder glanzverzinkt, Platte 120 x 53 cm.

Auf Beginn des neuen Schuljahres (Osterdienstag 1962) ist an unserer Schule die Lehrstelle der 1. und 2. Klasse neu zu besetzen. Die freiwillige Gemeindezulage beträgt Fr. 2000.- bis Fr. 3000.- für ledige und Fr. 2000.- bis Fr. 3500.- für verheiratete Lehrkräfte zuzüglich Teuerungszulage. Eine Erhöhung der Besoldungsansätze und der Gemeindezulage steht bevor. Die Zulage ist versichert. Das Maximum wird nach 10 Jahren erreicht. Verheiratetem Lehrer steht eine komfortable Vier-Zimmer-Wohnung zu günstigem Mietzins zur Verfügung.

*Katholischem*, gesangskundigem und musikbeflissenem Bewerber steht die Möglichkeit offen, an der Klosterkirche als Organist und Chorleiter zu amten.

Bewerber sind gebeten, ihre Anmeldungen *baldmöglichst* an den Präsidenten der Primarschulpflege, Herrn Hs. Keller, Rheinau, unter Beilage der üblichen Ausweise einzureichen. Nähere Auskunft erteilt auch H.H. Pfarrer Jak. Stäger, Rheinau.

Rheinau, den 9. Januar 1962

Die Primarschulpflege

### Stadtschulen Luzern

An der Töchterhandelsschule der Stadt Luzern ist auf den Beginn des Schuljahres 1962/63 (1. Mai 1962) eine Lehrstelle für

### Deutsch und Englisch

zu besetzen.

Anforderungen: Abgeschlossene Hochschulbildung und Unterrichtspraxis.

Auskunft über die Anstellungsbedingungen erteilt das Rektorat der Städtischen Töchterhandelsschule Luzern, Museggstrasse 19a.

Anmeldungen mit Lebenslauf, Photo, Arztzeugnis, Ausweis über Studium, praktische Betätigung und Angabe von Referenzen sind bis 28. Februar 1962 an die Schuldirektion der Stadt Luzern zu richten.

Luzern, 19. Januar 1962. Schuldirektion der Stadt Luzern.



### Knochenmodelltafeln

1. Gelenkkarten am Skelett
2. Knochenbau, Wachstum und Schnitte

**Skelette** künstliche, unzerbrechlich

**Skelett-Teile**

**Anatomische Modelle und Tafeln**

### ERNST INGOLD & CO, Herzogenbuchsee

Das Spezialhaus für Schulbedarf

Telephon 063 / 51103

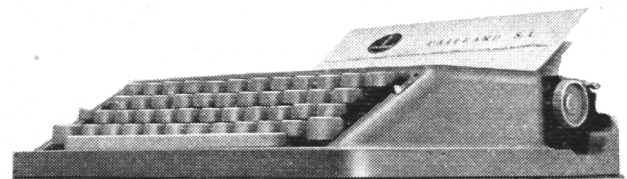
### Farb-Tonfilm Vom Gletscher zum Meer

(Der Lauf des Rheins)

Schulen und Institute, die sich für die Vorführung dieses mit Begeisterung aufgenommenen Tonfilms interessieren, wenden sich an **Calanda-Film, Malans GR**, Tel. 081 / 5 00 88

## HERMES Baby

Elegant, robust, leicht (3,6 kg!) mit den Ausrüstungs- und Leistungsmerkmalen einer größeren Maschine **Fr. 265.-**



### HERMAG Hermes-Schreibmaschinen AG

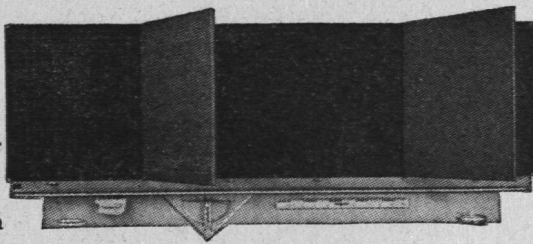
Waisenhausstrasse 2, Zürich 1

Generalvertretung für die deutschsprachige Schweiz



## Zuger Schulwandtafeln in Aluminium

Zahlreiche Schulen haben sich für die Zuger Aluminiumtafel entschieden und schätzen die vielen



Vorzüge:

**unsichtbare Schiebeeinrichtung bis Boden schiebbar, wodurch Rückwand für Projektion frei**  
**weiches Schreiben, rasch trocknend**  
**10 Jahre Garantie gegen Riß, Bruch, Abblättern und Verziehen**

Verlangen Sie Prospekt, Preisliste und Referenzen

**E. Knobel, Zug**

Tel. (042) 4 22 38

Zuger Wandtafeln seit 1914

## Offene Primarlehrstellen

Die Gemeinde Muotathal SZ hat auf Ostern 1962 nachstehende Lehrstellen neu zu besetzen:

a) Zufolge Einführung der Ganztagschule in Muotathal ist die Stelle eines katholischen Lehrers für die 5. Primarklasse Knaben neu zu besetzen.

b) Für die Gesamtschule Bisisthal steht die Lehrstelle für einen katholischen Lehrer oder Lehrerin offen.

c) In Ried-Muotathal ist die Lehrstelle für die Gesamtschule durch einen katholischen Lehrer neu zu besetzen.

Befähigung für den Organistendienst in Ried-Muotathal und Bisisthal erwünscht.

Besoldung nach neuer kantonaler Verordnung.

Anmeldungen sind unter Beilage der Patentausschreibung und Zeugnisse an den Präsidenten des Schulrates Muotathal zu richten.

Weitere Auskunft erteilt Tel. 043/9 62 86

## Offene Lehrstelle

Auf Schulbeginn nach Ostern 1962 wird

### katholischer Lehrer

für die Elementarschule (5. und 6. Klasse) in Ramsen SH gesucht. Die Besoldung beträgt Fr. 10 983.- bis Fr. 14 712.- plus Kinderzulagen von Fr. 360.- pro Kind und Jahr; ferner wird eine freiwillige Gemeindegeldzulage von Fr. 500.- ausgerichtet. Bei der Bewerbung sind folgende Weisungen zu beachten:

1. Sämtliche Anmeldeakten sind an die kantonale Erziehungsdirektion einzureichen.

2. Der Bewerbung sind die Ausweise über Bildungsgang und die weitere Tätigkeit sowie ein kurzer Lebensabris und ein ärztliches Zeugnis beizulegen. Die Bewerbung ist in Handschrift abzufassen.

Anmeldetermin bis 10. Februar 1962.

Die Schulbehörde.



# ORMIG

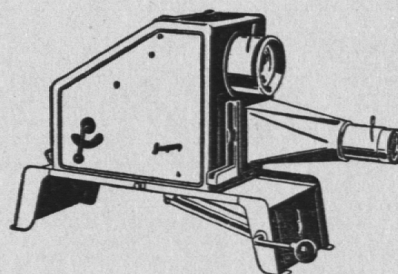
**für den neuzeitlichen Schulunterricht!**

Lebendiges Anschauungsmaterial wie Planchen, Skizzen, Zeichnungen, ist heute unentbehrlich im modernen Unterricht.

Der **ORMIG-Umdrucker** vervielfältigt in ein paar Augenblicken 30, 50 oder mehr Kopien, ein- oder mehrfarbig, in einem Arbeitsgang. Zeichnungen werden mit gewöhnlichem Bleistift ausgeführt.

Modelle für Schulen ab Fr. 250.-. Sämtliche Zubehöre für Umdruckmaschinen. Verlangen Sie Prospekte oder Vorführung.

Generalvertretung: **Hans Hüppi, Zürich**, Militärstrasse 76, Telefon (051) 25 52 13.



Epidiaskope  
 Kleinbild- und  
 Diapositiv-Projektoren  
 Schmalfilm-Projektoren

Prospekte, Vorführung und unverbindliche Angebote durch

# GANZ & Co

BAHNHOFSTR. 40  
 TEL. (051) 23 97 73

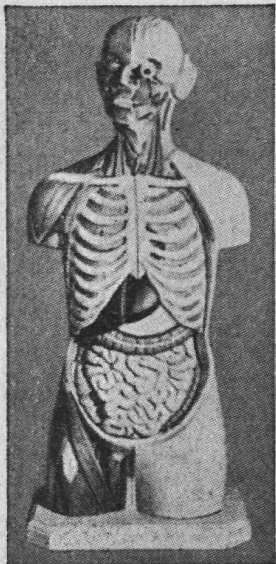
*Zürich*

## Zeichenpapiere für die Schule

Verlangen Sie bitte unsere neue Kollektion. Diese enthält ausgesuchte Zeichenpapiere für den Schulunterricht.

**ULRICH BISCHOFFS ERBEN WATTWIL**  
 Schulheftfabrikation  
 Telefon 074/71917

## Demonstrationsmaterial zur Biologie Anthropologie



Reichste Auswahl von **natürlichen Präparaten**, Innerohr, Schädel, Extremitäten, Skelette, Knochen-Längs- und -Querschnitte, Gelenkschnitte mit Darstellung der Muskulatur und Bänder.

**SOMSO-Modelle** aus unzerbrechlichem Kunststoff, Torso, Einzelorgane, künstliche Knochenmodelle.

**Tabellen** zur Anatomie sowie Darstellungen über Funktion der Sinnesorgane, Stoffwechsel, Blutkreislauf, Zahnpflege, Nervensystem, Haut, Verdauungswege usw.

**Farbdias** zur Anatomie, Histologie, Hämatologie, Physiologie, Embryologie und Medizin.

Umfangreiches Anschauungsmaterial für die Zoologie, Botanik, Biologie. Großes Sortiment von biologischen Arbeitsgeräten.

Verlangen Sie Prospekte und Kataloge vom schweizerischen Fachhaus

### LEHRMITTEL AG BASEL

Grenzacherstraße 110  
Tel. (061) 32 14 53

### Karl Schib Die Geschichte der Schweiz Neu!

Der Verfasser zeichnet in großen Zügen die Geschichte des Raumes zwischen Alpen, Jura und Rhein von der urgeschichtlichen Zeit bis zur Gründung der Eidgenossenschaft. Die Entwicklung des eidgenössischen Staates in allen Phasen seiner Geschichte bildet das Hauptthema. Ausführliche Sach- und Namensregister erleichtern die Benützung des Buches, das ganz zu Recht eine Schweizergeschichte für jedermann genannt werden ist. Zweite, durchgesehene und erweiterte Auflage, 280 Seiten, 26 Tafeln und 10 Karten. Einzelpreis Fr. 11.50, ab 10 Exemplaren Fr. 9.50.

### Karl Schib Repetitorium der allgemeinen und der Schweizergeschichte

8., nachgeführte Auflage.

Das Büchlein möchte ein Hilfsmittel sein für den Geschichtsunterricht an der Mittelschule. Es will dem Schüler auf kleinem Raum alle wichtigen Daten leicht zugänglich machen. 128 Seiten. 8. Auflage. Preis Fr. 7.-.

### Hans Heer Naturkundliches Skizzenheft

#### «Unser Körper»



mit erläuterndem Textheft. 40 Seiten mit Umschlag. 73 Konturzeichnungen zum Ausfüllen mit Farbstiften. 22 linierte Seiten für Anmerkungen. Das Heft ermöglicht rationelles Schaffen und große Zeiterparnis im Unterricht über den menschlichen Körper.

per. Preis per Stück: 1-5 Fr. 1.55, 6-10 Fr. 1.45, 11-20 Fr. 1.35, 21-30 Fr. 1.30, 31 und mehr Fr. 1.25. Probeheft gratis.

### Hans Heer Textband «Unser Körper»

Lehrer-Ausgabe zum Skizzenheft. Ein Buch vom Bau des menschlichen Körpers und von der Arbeit seiner Organe. Enthält unter Berücksichtigung der neuesten Forschungsergebnisse all den Stoff über den Bau und die Arbeit der menschlichen Organe, der von der heranwachsenden Jugend erfaßt werden kann. 120 Seiten, mit 20 farbigen Tafeln und vielen Federzeichnungen. Preis Fr. 10.-.

**Augustin-Verlag, Thayngen (Kt. Schaffhausen)**

## Fürsorge-Sparhefte

mit **doppelter Auszahlung des Guthabens im Todesfall**  
Einzahlungen und Rückzüge nach Belieben

## Postzahlungs-Sparhefte

Einzahlungen und Rückzüge diskret durch die Post, daher  
**praktisch und beliebt**

Verlangen Sie kostenlos nähere Auskünfte



### SCHWEIZERISCHE SPAR- & KREDITBANK

**ST. GALLEN ZÜRICH BASEL GENÈVE**  
und 11 weitere Filialen in der Schweiz



## Sissacher Schulmöbel

beliebt und bewährt

Wir beraten Sie unverbindlich

### Basler Eisenmöbelfabrik AG Sissach

Telephon (061) 85 1791

