

Zeitschrift: Schweizer Schule
Herausgeber: Christlicher Lehrer- und Erzieherverein der Schweiz
Band: 47 (1960)
Heft: 4

Werbung

Nutzungsbedingungen

Die ETH-Bibliothek ist die Anbieterin der digitalisierten Zeitschriften auf E-Periodica. Sie besitzt keine Urheberrechte an den Zeitschriften und ist nicht verantwortlich für deren Inhalte. Die Rechte liegen in der Regel bei den Herausgebern beziehungsweise den externen Rechteinhabern. Das Veröffentlichen von Bildern in Print- und Online-Publikationen sowie auf Social Media-Kanälen oder Webseiten ist nur mit vorheriger Genehmigung der Rechteinhaber erlaubt. [Mehr erfahren](#)

Conditions d'utilisation

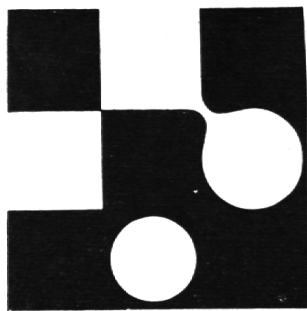
L'ETH Library est le fournisseur des revues numérisées. Elle ne détient aucun droit d'auteur sur les revues et n'est pas responsable de leur contenu. En règle générale, les droits sont détenus par les éditeurs ou les détenteurs de droits externes. La reproduction d'images dans des publications imprimées ou en ligne ainsi que sur des canaux de médias sociaux ou des sites web n'est autorisée qu'avec l'accord préalable des détenteurs des droits. [En savoir plus](#)

Terms of use

The ETH Library is the provider of the digitised journals. It does not own any copyrights to the journals and is not responsible for their content. The rights usually lie with the publishers or the external rights holders. Publishing images in print and online publications, as well as on social media channels or websites, is only permitted with the prior consent of the rights holders. [Find out more](#)

Download PDF: 07.02.2026

ETH-Bibliothek Zürich, E-Periodica, <https://www.e-periodica.ch>



**Clichés
Schwitter AG
Basel Zürich**

Junge Töchter, wartet nicht

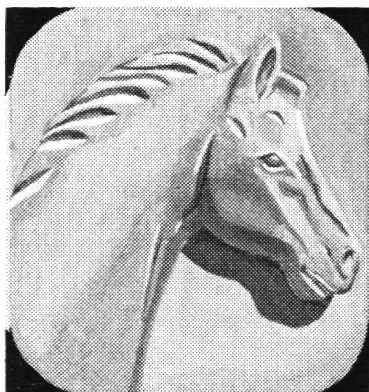
bis Ihr 30 Jahre zählt, sonst verpaßt Ihr die besten Heiratschancen. Wendet Euch voller Vertrauen heute noch an die staatlich konzessionierte, reelle **Eheanbahnung**

BÜRO
Elisabet
FUCHS

LUZERN

Theaterstraße 13

Telephon (041) 2 52 37



Wenn der Regen an die Scheiben klopft...

und Ihre Ferienkinder wild und ungebärdig sind, dann ist der Augenblick da, um zu Tonerde und Modelliergerät zu greifen. Im Handumdrehen ist die Ruhe wieder hergestellt – mit kindlichem Eifer und spontaner Begeisterung formen die Kinder, verleihen ihren Gedanken Gestalt. Bodmer-Modellierton ist geschmeidig, bröckelt nicht und läßt sich überaus leicht verarbeiten. Er eignet sich ganz besonders gut zum Bemalen, Brennen und Glasieren.

Zwei Anleitungen, nämlich die neubearbeitete, erweiterte Schrift von Lehrer A. Schneider, St. Gallen (Fr. 2.25) und „12 goldene Regeln für das Modellieren“ von Ursula Fürst (Fr. 2.70) zeigen auf einfache Art, wie anregend und ausgleichend Modellieren für Kinder ist. Dürfen wir Ihnen diese Büchlein zur Ansicht senden? Ebenso lassen wir Ihnen gerne ein Gratis-Tonmuster mit Prospekt und Preisangaben zukommen.

Zur Aufbewahrung unseres Modelliertons liefern wir Ihnen eine besondere Tontruhe, Preis Fr. 98.–. Der Ton hält sich darin garantiert während Monaten frisch. Für Ferienkurse ist diese Truhe auch leihweise erhältlich. Verlangen Sie die vorteilhaften Mietbedingungen.

Töpferstr. 20 Tel. (051) 33 06 55

E. Bodmer & Cie., Tonwarenfabrik, Zürich 45

IM VATIKANSENDER wurde in der Karwoche eine ausführliche Besprechung des Buches

Römische Pilgerwoche

von Gottfried Hasenkamp

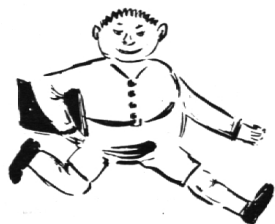
gebracht. Der Rezensent, Dr. Richard Wichterich, sagte u. a.:

Nie kam mir Rom so lebendig zum Bewußtsein

wie jetzt, nachdem ich die „Römische Pilgerwoche“ von Gottfried Hasenkamp gelesen habe. Der Untertitel „Ein kleines Buch für Romfahrer dieser Zeit“ gibt mannigfachen Aufschluß, kann aber nicht alles sagen. Denn der Verfasser bietet in edelgeformter Sprache mehr, viel mehr... Das Buch gilt der Ewigen Stadt in ihrer höheren Bedeutung als Sitz der Christenheit von Beginn an. Indem es auf schmalem Raum dem Leser die Romfahrt als *Erbauung* darbietet, «ohne dabei das Anliegen der „weltlichen“ Romfahrer ganz zu übergehen», wird es zu einem eigenartigen Werk. Es hat wohl kaum seinesgleichen und macht die Frage überflüssig, ob es nicht genug Rombücher gäbe. Der heute zu den Hörern Redende hat den Leitfaden Hasenkamps als gediegene Belehrung und vielfältige Anregung dankbar in sich aufgenommen. Wie viele andere von Rom Begeisterte kennt er die überragenden Denkmäler antiker und christlicher Kunst, die er ständig neu erlebt, ohne indes bisher jener wohlthuend isolierenden, auf das religiöse Erleben konzentrierten Betrachtung teilhaftig geworden zu sein, welche uns die „Römische Pilgerwoche“ bietet...

Das Buch ist im Verlag Aschendorff, Münster, erschienen und durch jede Buchhandlung zu beziehen. Es kostet bei einem Umfang von 156 Seiten und 8 Abbildungen in Halbleinen DM 7.80.

GROSS oder klein



... kein Problem

Müelos wird beim Mobil-Schultisch die gewünschte Höhe eingestellt ...

Dies ist nur einer der Vorteile, die Ihnen der Mobil-Schultisch mit dem neuen, absolut tintenfesten Igaform-Belag bietet.

U. Frei, Mobil-Schulmöbelfabrik
Berneck SG Tel. 071 - 7 42 42

Schulmöbel

asax

**vereinigen Stabilität,
Zweckmäßigkeit und
Formschönheit**

Auswahl für jede Schulstufe

Verlangen Sie bitte
Offerte und Prospekte.
Wir stehen auch per-
sönlich jederzeit zur
Verfügung.



Apparatebau AG. Trübbach SG

Leichtmetall-, Stahlrohr- und Eisenbau

ILLUSTRIERTE GESCHICHTE DER SCHWEIZ in 3 Bänden

Ein prachtvolles Geschenkwerk, das jeden historisch interessierten Leser begeistern wird.

Band 1 Urgeschichte, römische Zeit und Mittelalter

von Dr. W. Drack und Prof. K. Schib – 232 Seiten. 277 Abbildungen und Karten. 40 Tafeln. Im Anhang Literaturverzeichnis, Register und Karten. (Erschienen)

Band 2 Entstehung, Wachstum und Untergang der Alten Eidgenossenschaft

von Dr. S. Widmer – 304 Seiten. 352 Abbildungen. 40 Tafeln. Im Anhang Karten, Orts-, Sach- und Namenregister. (Soeben erschienen)

Band 3 Das Werden des Bundesstaates und seine Entwicklung im modernen Europa

von Prof. Dr. Emil Spieß – Ca. 300 Seiten. 280 Abbildungen. 40 Tafeln. Im Anhang Karten, Orts-, Sach- und Namenregister. (In Vorbereitung)

Aus der Kritik

Es kommt nicht allzuhäufig vor, daß Neuerscheinungen auf dem Büchermarkt uns zu einer solch eindeutigen Zustimmung nötigen. (Neue Zürcher Zeitung)

Der erste Band ist faszinierend! Gediegene Aufmachung, sorgfältigster, klarer Druck ... Man scheute keine Mühe unter Beiziehung öffentlicher wie privater Archive aus allen Landesteilen, ein Bildmaterial, das allein schon für sich einmalig und neuartig ist. (Die Tat)

... Auf dem Gebiet des mit Absicht und Überlegung bildmäÙig vermittelten Stoffes ein Standardwerk! (Domino, Schweizer Bücherzeitung)

Repräsentatives Format. Auf feinstes Kunstdruckpapier gedruckt. Die Bände werden nur geschlossen abgegeben. Leinen-
ausgabe: Fr. 48.-. Halblederausgabe: Fr. 58.- je Band.

BENZIGER VERLAG EINSIEDELN

Kath. Neu St. Johann – Primarschule

Infolge Verheiratung der bisherigen Inhaberin ist auf Wintersemester 1960/61 die Stelle eines Lehrers evtl. einer Lehrerin an die Unterschule neu zu besetzen.

Gehalt: das gesetzliche nebst freier Wohnung und Ortszulage. Anmeldungen sind bis Ende Juni 1960 an den Präsidenten, Herrn K. Breu, Neu St. Johann, zu richten.

Primarlehrer

30 Jahre alt, mit humanistischer Bildung, mehrjähriger Erfahrung als Erzieher, Organist und Chorleiter (abgeschlossenes Musikstudium), guten Referenzen, sucht Stelle an Mittel-, Ober- evtl. Abschlußstufe in einer großen Industriegemeinde oder Stadt, wo die Möglichkeit besteht, musikalische Aufgaben zu übernehmen. Bevorzugt: Kanton St. Gallen, Basel-Stadt. Offerten unter Chiffre 671 an den Verlag der „Schweizer Schule“, Olten,

Offene Lehrstellen

Die Gemeinde Muotathal SZ sucht auf September 1960:

a) Zuzolge Einführung der Ganztagschule in Muotathal einen katholischen Lehrer für die 5. Primarklasse Knaben.

b) Zuzolge Demission der bisherigen Lehrerin der Primarschule Ried-Muotathal einen katholischen Lehrer für Gesamtschule.

Befähigung für den Organistendienst erwünscht.

Besoldung: Gemäß kant. Besoldungsverordnung vom 10. Oktober 1956.

Bewerbung: Anmeldungen sind handgeschrieben unter Beilage der Patenausweise und Zeugnisse bis 30. Juni 1960 an den Präsidenten des Schulrates Muotathal zu richten.

Der Schulrat.

Sekundarlehramtsschule St. Gallen

Die Lehrstelle sprachlich-historischer Richtung an der Übungsschule der Sekundarlehramtsschule wird auf Herbst 1960 zur Wiederbesetzung ausgeschrieben. Der Inhaber dieser Lehrstelle hat neben dem Unterricht an der Übungsschule den Kandidaten in den Fächern sprachlich-historischer Richtung Methodikunterricht zu erteilen.

Über die Anstellungsverhältnisse gibt die Direktion der Sekundarlehramtsschule Auskunft. Anmeldungen sind mit Ausweisen bis spätestens 28. Juni 1960 an das Sekretariat des Erziehungsdepartementes St. Gallen zu richten.

Das Erziehungsdepartement.

Einwohnergemeinde Cham

Offene Primarlehrerstelle

Infolge Demission ist an den Primarschulen Cham-Dorf die Stelle eines Primarlehrers neu zu besetzen.

Stellenantritt: 24. Oktober 1960 oder nach Vereinbarung.

Jahresgehalt: Fr. 9000.– bis Fr. 13 800.– nebst 4% Teuerungszulage sowie Familien- und Kinderzulagen. Lehrerpensionskasse ist obligatorisch.

Handschriftliche Anmeldungen unter Beilage von Lebenslauf, Zeugnissen, Photo sowie Ausweisen über die bisherige Tätigkeit sind bis 22. Juni 1960 an den Präsidenten der Schulkommission einzureichen.

Cham, 4. Juni 1960.

Die Schulkommission.

Primarschule Sirmach TG

An unserer Schule ist auf Herbst 1960 (17. Oktober) die Stelle einer

Lehrerin

für die 1. und 2. Klasse neu zu besetzen. Besoldung: Minimum Fr. 8880.–, Maximum Fr. 13 080.– (inkl. Teuerung-, Dienstalters- und Ortszulage), erreichbar nach 13 Dienstjahren. Interessante Pensionskasse. Auswärtige Dienstjahre werden angerechnet.

Lehrerinnen katholischer Konfession senden ihre Ausweise möglichst bald an den Schulratspräsidenten Pfarrer Alois Roveda, Sirmach. Auch außerkantonale Bewerberinnen können berücksichtigt werden.

Primarschulvorsteherschaft Sirmach TG.

Das Internationale Knabeninstitut *Montana Zugerberg* sucht auf 1. September 1960 für die Handelsabteilung und die Mittelstufe des Gymnasiums der Schweizer Abteilung einen internen Lehrer für

Deutsch und Geschichte

in Verbindung mit Französisch oder Latein

Die Bewerber werden gebeten, ihre Anmeldung (mit Lebenslauf, Photo, Zeugnisabschriften und Angabe der Referenzen) sofort an die Direktion des Instituts zu richten.

Kaltbrunn SG

Zu Beginn des Wintersemesters 1960/61 ist an der Primarschule eine Lehrstelle zu besetzen. Die Klassenzuteilung behält sich der Schulrat vor.

Gehalt: das gesetzliche nebst Wohnungsentschädigung.

Anmeldungen sind an den Schulratspräsidenten, Hochw. Herrn Dekan R. Peterer, Kaltbrunn. zu richten.

Universitätsstudent

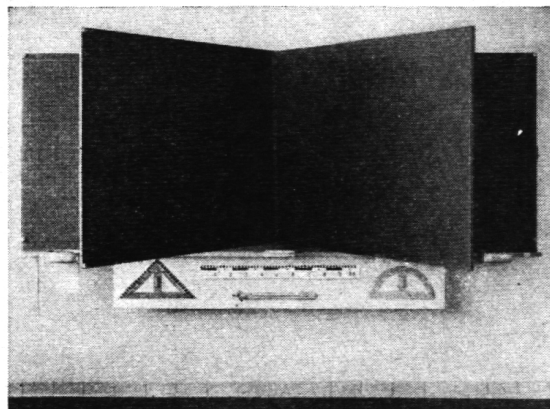
in höheren pädagogischen Semestern mit Lehrerfahrung sucht

Stellvertretung

in Sekundar- oder Mittelschule ab Ende Juni bis Ende Oktober.

Sprachliche oder kaufmännische Richtung bevorzugt.

Anfragen unter Chiffre 670 an den Verlag der 'Schweizer Schule', Olten.



Schultische • Wandtafeln

liefert vorteilhaft und fachgemäß die Spezialfabrik

Hunziker Söhne • Schulmöbelfabrik AG • Thalwil

Tel. 92 09 13 • Gegründet 1876 • Lassen Sie sich unverbindlich beraten

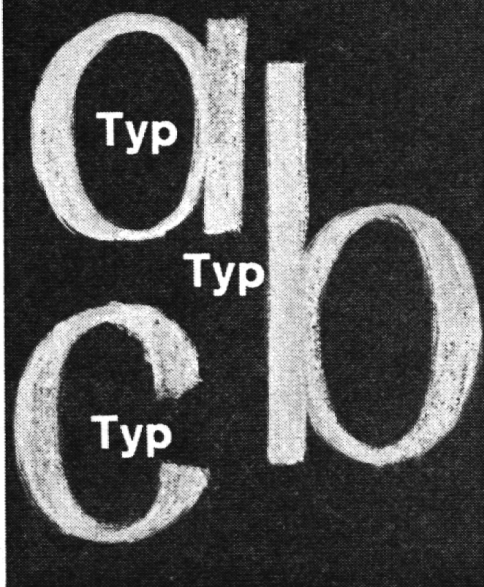
Liebenswürdige kath. Schweizerin, 53 Jahre alt, jugendliche, gepflegte Erscheinung, naturliebend, gutes Hausmütterchen, mit schöner Aussteuer, wünscht

Bekantschaft

zwecks Heirat mit liebem, kath. Lehrer.

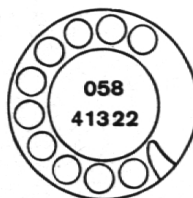
Bildzuschriften erbeten unter Chiffre 600 an den Verlag der 'Schweizer Schule', Olten.

**Für jeden Unterricht
das geeignete
Wandtafel-Modell!**



Die neuzeitlichen palorgrünen oder schiefer-schwarzen Palor-Wandtafeln sind mit dem kratzfesten Eternit-Dauerschreibbelag versehen. Er ist angenehm zu beschreiben mit allen Sorten von Kreiden und Farben. Für die Qualität der Palor-Tafeln leisten wir **10 Jahre Garantie**.

Die ganze Wandtafelanlage kann auf unsichtbaren Führungsschienen, je nach Typ um 50–65 cm vertikal verschoben werden. Wir liefern eine Reihe von Modellen in drei verschiedenen Grundtypen a, b und c **für alle Unterrichtsformen**. Verlangen Sie unverbindlich Kostenvoranschläge und Prospekte sowie Referenzen.



Schulmöbel und Wandtafeln

Palor AG, Niederurnen GL / Tel. (058) 4 13 22

Verkaufsstellen in Basel, Lausanne, Olten und Chiasso

Technisches Büro in Rheineck SG.

Pfadfinder kennen natürlich den Unterschied!

Unsere jungen Pfadfinder haben eine echte Beziehung zur Natur, und so wissen sie natürlich auch, was ein echtes Quellengetränk ist. Beispielsweise Eglisauer Produkte wie Vivi-Kola und Orangina. Beide sind ausgesprochene Favoriten der Pfadis, denn sie sind nicht nur ganz prima – sie werden überdies mit dem reinen Eglisauer Mineralwasser abgefüllt. Ja – ein Eglisauer Produkt ist eben etwas besonders Gutes!

Zwei Quellen, mehr als 200 Meter tief unter der Erde, liefern das reine Eglisauer Mineralwasser, von dem Prof. Dr. O. Gübeli ETH schreibt: «Die subthermale Mineralquelle Eglisau liefert ein wertvolles Mineralwasser auf der Basis von Kochsalz, sehr wenig Calcium und Magnesium führend, dafür relativ reich an Sulfat, Hydrogenkarbonat und freigelöster Kohlensäure. Von besonderer Bedeutung ist sein hoher Jodidgehalt. Ausserdem wurden beachtliche Gehalte an Lithium und Fluorid festgestellt. Das Wasser ist von grösster Reinheit.»



Orangina

VIVI-KOLA

Qualitäts-Produkte der Mineralquelle Eglisau

...auch in der preisgünstigen Haushaltflasche



Wertvolle, bewährte Lehrmittel

Eisenhuts illustriertes Sprachbüchlein (30 000) für die Unterstufe mit 100 praktischen Übungen Fr. 4.50

für alle Stufen der Volksschule

Neu **Rechtschreibekartothek**

mit 150 Regeln, Hinweise und Erklärungen
1300 Wort- und Satzbeispiele, Schweizerausgabe
150 Schüleraufgaben. Fr. 25.-
(Bitte zur Einsicht verlangen)

Seminarlehrer Dudlis reichste Gedichtsammlung für alle Anlässe
Fr. 11.40

Fischers 834 schulpraktische Diktate, Fr. 8.85, geordnet nach Sachgebieten

Verlag Hans Menzi Göttingen TG

Der schönste Schul- und Vereinsausflug ist die

Jochpaß-Wanderung

Route: Sachseln-Melchtal-Frutt-Jochpaß-Engelberg oder Meiringen. Im *Kurhaus Frutt* am Melchsee essen und logieren Sie sehr gut und günstig. Herrliche Ferien. Heizbares Matratzenlager. Verlangen Sie Offerte! Heimelige Lokale. *SJH*
Telefon (041) 85 51 27. Besitzer: *Durrer und Amstad*

Natur- und Tierpark Goldau



im wildromantischen Bergsturzgebiet gelegen
das lohnendste und lehrreichste Ausflugsziel

Verlangen Sie Prospekte - Telefon (041) 81 65 10

Neue Jodellieder

von **Theodor Schweizer:**

Neus Läbe, neus Hoffe	Gem. Chor
I dr Sunntigstracht	Gem. Chor
Mahnruuf	Gem. Chor
D'Rösti	Männerchor
Heimatruf	Männerchor

Musikverlag Willi, Cham Telefon (042) 6 12 05

Knabeninstitut Montana Zugerberg

1000 m über Meer



Internationale Schule mit allen Unterrichtsstufen

Ferienkurse Juli-August

Vormittags Unterricht (Sprachen, Nachhilfe in allen Schulfächern); nachmittags Sport, Spiele, Ausflüge.

Beginn des neuen Schuljahres 6. September 1960

Nähere Auskunft und Prospekte durch den Direktor:
Dr. J. Ostermayer - Tel. (042) 4 17 22

Aletschwald Eggishorn

Die Schulreise, die eine fürs Leben bleibende Erinnerung gewährleistet, führt auf das Eggishorn, die Rigi des Wallis (2927 m ü. M.).

Wir schlagen vor:

1. Tag: Anfahrt bis Bettmeralp, nachmittags gemütliche Wanderung durch den Aletschwald, Schweiz. Naturschutzreservat.

2. Tag: Besteigung des Eggishorns und Heimfahrt. Das Hotel Waldhaus, Bettmeralp, mit 50 Betten und einem Matratzenlager (50 Plätze in 9 Räumen) bietet die notwendige Unterkunftsmöglichkeit und die Verpflegung. Für Schulen und Vereine ermäßigte Preise.

Auskunft:

P. Berchtold,

Waldhaus

Bettmeralp

Tel. (028) 7 31 88

Seelisberg

850m.ü.M.

ob Rütli

Bahn ab Schiffstation Treib. Von Schulen, Vereinen und Gesellschaften bevorzugte Hotels mit Pensionspreisen ab Fr. 13.-.

Hotel Waldegg-Montana. Großer Garten. Aussicht-Terrasse, geeignete Lokale, Zimmer mit fließendem Wasser.

Al. Truttmann-Müller, alt Lehrer · Telefon (043) 9 12 68

Hotel Pension Löwen. Schön gelegen, großer Saal für Schulen und Vereine. Alle Zimmer fließendes Wasser.

J. Baumann, Küchenchef · Telefon (043) 9 13 69

Hotel Waldhaus Rütli. Terrassen mit wundervollem Ausblick.

Familie G. Truttmann-Meyer, Besitzer · Telefon (043) 9 12 70

Gesellenhaus-Jugendherberge, Einsiedeln

30 Lager, 60 Betten, Großes Speiserestaurant 055 6 17 60

Schulreisen und Vereinsausflüge

Die Rorschach-Heiden-Bergbahn

führt in ideale Ausflugs- und Wandergebiete – Schweiz. Gesellschafts- und Schultarif



Kennen Sie die

Einsiedler Schultische?

Neues Tischblatt

dauernd schön und sauber, kratz- und schlagfest

keine Tintenflecke – keine Löcher



B. Sienert

Eisenwarenfabrik zur
Klostermühle

Einsiedeln

Telephon (055) 6 17 23

WESTERMANN-Schulwandkarten

GEOGRAPHIE

Bodengestalt der Erde (mit und ohne Meeresströmungen). Östl. Halbkugel, Westl. Halbkugel, Bauelemente der Erde, Staaten der Erde, Klimate der Erde, Vegetationsgebiete der Erde, Unser Wetter, Weltvorkommen (Kohle, Eisen, Erdöl, Gold usw.), Afrika, Nordamerika, Südamerika, USA und südl. Kanada, Asien, Nordasien/UdSSR, Palästina, Australien und Ozeanien, Europa phys., Europa pol., Benelux, Mitteleuropa, Wirtschaft Europas, Apenninhalbinsel, Britische Inseln, Deutschland, Deutschland und Nachbarländer, Donauraum und Balkanhalbinsel, Frankreich, Mittelmeerländer und Vorderer Orient, Nordseeländer, Ostseeländer, Pyrenäenhalbinsel

Zu beziehen durch die **Generalvertretung für die Schweiz**

GESCHICHTE

Griechentum in der Welt der Antike, Alter Orient, Römisches Reich, Europa im 16. Jahrh., Mittel- und Osteuropa nach dem 30jährigen Krieg, Europa im 18. Jahrh., Europa zur Zeit der Ottonen und Salier, Völkerwanderung und Staatenbildung vom 4. bis 8. Jahrh., Reich Karls des Großen, Europa 1815–1871, Deutschland 1789 und Europa bis 1815, Der I. Weltkrieg, Der II. Weltkrieg, Zeitalter der Entdeckungen, Welt im 17. und 18. Jahrh., Welt von 1783–1914, Biblische Erdkunde.

Westermann-Umrißstempel (über 120 Sujets) – Erdkundliches Grundwissen – Umrißwandkarten – Atlanten – Farbdias – Detailprospekte auf Anfrage

LEHRMITTEL AG BASEL

Grenzacherstraße 110 – Telephon (061) 32 14 53

Lehrmittel • Apparate • Demonstrationsmodelle

**BIOLOGIE
GESCHICHTE**



Ringstr. 31 Tel. (062) 5 84 60

BILDWANDKARTEN • Vielfarbindruck • auf Leinwand mit Stäben

ENTWICKLUNG DES LEBENS 220 × 160 cm

GESCHICHTE DER MENSCHHEIT 160 × 220 cm

DAS WUNDER DES VOGELZUGES 210 × 185 cm

Zu diesen Karten sind illustrierte Begleithefte für die Hand des Schülers und als Klassenlektüre erhältlich

Prospekte und Vorführung der Karten auf Anfrage