

**Zeitschrift:** Schweizer Schule  
**Herausgeber:** Christlicher Lehrer- und Erzieherverein der Schweiz  
**Band:** 42 (1955)  
**Heft:** 2: Unsere Weiterbildung

## **Werbung**

### **Nutzungsbedingungen**

Die ETH-Bibliothek ist die Anbieterin der digitalisierten Zeitschriften auf E-Periodica. Sie besitzt keine Urheberrechte an den Zeitschriften und ist nicht verantwortlich für deren Inhalte. Die Rechte liegen in der Regel bei den Herausgebern beziehungsweise den externen Rechteinhabern. Das Veröffentlichen von Bildern in Print- und Online-Publikationen sowie auf Social Media-Kanälen oder Webseiten ist nur mit vorheriger Genehmigung der Rechteinhaber erlaubt. [Mehr erfahren](#)

### **Conditions d'utilisation**

L'ETH Library est le fournisseur des revues numérisées. Elle ne détient aucun droit d'auteur sur les revues et n'est pas responsable de leur contenu. En règle générale, les droits sont détenus par les éditeurs ou les détenteurs de droits externes. La reproduction d'images dans des publications imprimées ou en ligne ainsi que sur des canaux de médias sociaux ou des sites web n'est autorisée qu'avec l'accord préalable des détenteurs des droits. [En savoir plus](#)

### **Terms of use**

The ETH Library is the provider of the digitised journals. It does not own any copyrights to the journals and is not responsible for their content. The rights usually lie with the publishers or the external rights holders. Publishing images in print and online publications, as well as on social media channels or websites, is only permitted with the prior consent of the rights holders. [Find out more](#)

**Download PDF:** 15.01.2026

**ETH-Bibliothek Zürich, E-Periodica, <https://www.e-periodica.ch>**



## Schultische, Wandtafeln

liefert vorteilhaft und fachgemäß  
die Spezialfabrik

### Hunziker Söhne, Thalwil

Schulmöbelfabrik Tel. 92 09 13 Gegr. 1880

Lassen Sie sich unverbindlich be-  
raten.

Müller Werner, *Sahib hai*. Erlebnisse in Indien.

Verlag Paul Haupt, Bern. 170 S. Lw. Fr. 12.50.

Der Verfasser lebte lange Zeit in Indien und kann  
darum an der Quelle schöpfen. In formschöner,  
leichtfließender Sprache erfahren wir, oder sagen  
wir lieber, erleben wir das buntfarbige Geschehen  
Indiens. Gleich von Anfang verfolgen wir mit  
höchster Spannung all das Werken, Denken und  
Sorgen des indischen Menschen. Wir fühlen und  
bängen mit den Baumwollpflanzern und Händlern,  
wir sorgen um Affen, Schlangen und heilige Rin-  
der. Was darbende Bettler, prunkende, despotische  
Fürsten, eiserne Heilige, schlaue Diener, einfältige  
Nachtwächter alles ersinnen und durchmachen, er-  
greift uns zutiefst.

K. F.

**W**erbet für das vorzüglich redigierte Organ  
die »Schweizer Schule«!

## Schwyz

Sollten Sie auf Ihrem Schulspaziergang die  
Innerschweiz berücksichtigen, dann besu-  
chen Sie das

## Aquarium in Schwyz

Fachgemäße Führung. Tel. (043) 3 14 05

Primarschule Sachseln sucht

### Stellvertreter

für die 4. und 5. Klasse Knaben, vom  
27. Juni bis 19. November 1955.  
Schriftliche Anmeldungen nimmt ent-  
gegen Josef Käslin, Lehrer, Sach-  
seln OW.

Zu verkaufen

## Tonfilm-Apparatur

16 mm, Kodak-Peagant, fast unge-  
braucht, mit Transformer Fr. 1300.—.  
Barzahlung. Verkauf wegen Ausreise  
nach Übersee.

Auskunft: Maximilianeum, Leonhard-  
straße 12, Zürich 1.

Infolge Erkrankung der Lehrerin der  
3./4. gemischten Primarklasse im  
neuen Schulhaus Matt in **Hergiswil**  
**NW** wird Lehrerin oder evtl. Lehrer  
in

### Stellvertretung

ab sofort bis 18. Juli 1955 gesucht.  
Anmeldungen sind **sofort** an den  
Schulpräsidenten Herrn Paul von  
Moos zu richten.

Die **Lehrerinnenstelle** einer Unterschule  
(Mädchen, 3./4. Klasse) in der Innerschweiz  
ist auf Schulbeginn nach den Sommerferien  
(16. August 1955) neu zu vergeben.

Bewerberinnen, welche die nötigen Aus-  
weise besitzen, wollen ihre Anmeldung bis  
am 31. Mai 1955 unter Chiffre 406 an den  
Verlag der »Schweizer Schule«, Olten, rich-  
ten.

## Offene Lehrstelle an der Kantonsschule Solothurn

Eine vom Kantonsrat neu geschaffene

### LEHRSTELLE FÜR DEUTSCH UND GESCHICHTE

allenfalls mit Englisch, ist zu besetzen.

Von den Bewerbern wird abgeschlossene Hochschulbildung und der Besitz des Gymnasiallehrer-Diploms oder eines gleichwertigen Ausweises verlangt.

Wöchentliche Pflichtstundenzahl: 25.

Die Zuteilung weiterer der Studienrichtung des Bewerbers entsprechender Fächer wird vorbehalten. Allfällige Überstunden werden mit Fr. 400.- pro Jahresstunde gesondert honoriert.

Besoldung Fr. 8 400.- bis Fr. 11 000.- je nach Dienstjahren, zuzüglich die vom Kantonsrat alljährlich zu beschließende Teuerungszulage (pro 1955 71%). Bisherige Dienstjahre an öffentlichen oder privaten höhern Lehranstalten werden nach Maßgabe der früheren Anstellungs- und Beschäftigungsverhältnisse angerechnet.

Der Beitritt zur Professorenpensionskasse ist obligatorisch.

Bewerber wollen ihre Anmeldung mit Darstellung von Lebenslauf und Bildungsgang, Ausweisen über wissenschaftliche Studien und Prüfungen und über bisherige Lehrtätigkeit und mit einem ärztlichen Zeugnis im Sinne der Tbc-Vorschriften bis **28. Mai nächsthin** der Kanzlei des unterzeichneten Departementes zustellen.

Solothurn, den 5. Mai 1955.

Das Erziehungsdepartement des Kantons Solothurn.

## Italienreisen für Vereine

Beispiel eines Reiseprogramms: 4.-16. Juni

Chiasso - Mailand - Genua - Pisa - Florenz - Siena - Orvieto - Roma - Neapel - Sorrento (Capri) - Monte Cassino - Roma - Assisi - Rimini - Ravenna - Padua - Venedig - Bergamo - Chiasso.

Preis für Autocar mit 44 Polstersitzen:  
400 000 Lire.

Für Ihre Reiseprojekte richten Sie unverbindliche Anfragen an:

Autonoleggi Carlini, Via Nazionale 172, Roma

## Kath. Neu St. Johann

Primarschule

Infolge Wahl der bisherigen Stelleninhaberin an eine andere Schule, ist auf Beginn des Wintersemesters 1955/56, wenn möglich früher, die Lehrstelle an der Unter- schule neu zu besetzen. Die Zuteilung der Klassen behält sich der Schulrat vor.

**Gehalt:** Nach st. gallisch kantona- lem Gesetz, nebst freier Wohnung.

**Anmeldungen** sind bis 10. Juni 1955 an den Schulratspräsidenten Herrn Karl Breu, Schreinermeister, **Neu St. Johann**, Tel. (174) 730 08, zu richten.

EINWOHNERGEMEINDE BAAR

## Offene Stelle für Lehrerin und Lehrer

Zufolge Demission der **Lehrerin** der 1. Primarklasse (gemischt) wird die Stelle zur Bewerbung ausgeschrieben. Besoldung Fr. 5800.- bis 7600.- nebst Teuerungs-, Familienzulagen und Wohnungsentschädigung. Lehrer- pensionskasse vorhanden.

Zufolge Demission eines **Primarlehrers** an der Knabenschule wird die Stelle zur Bewerbung ausgeschrieben. Besoldung Fr. 6400.- bis 8200.- nebst Teuerungs-, Familienzulagen und Wohnungsentschädigung. Lehrer- pensionskasse vorhanden.

Die näheren Bedingungen können auf der Schulratskanzlei eingesehen werden. (Tel. 042 / 4 12 10)

**Stellenantritt: 24. Oktober 1955.**

Bewerberinnen und Bewerber belieben ihre handschriftliche Anmeldung mit Lichtbild und Zeugnissen, sowie einem Curriculum vitae bis spätestens 15. Juni 1955 der **Schulrats- kanzlei Baar** einzureichen. Persönliche Vorstellungen nur auf Verlangen.

Baar, den 4. Mai 1955.

**Schulkommission Baar.**



Grimsel

## ALPENPOST BAHN und SCHIFF

die ideale Kombination auch für Ihre Schulreise

Auskunft und Reisevorschläge durch jede Bahnstation



## Hotel-Kurhaus Waldheim, Mels

900 m ü. M. St. Galler Oberland  
Schönster Ausflugspunkt der Ostschweiz

**Ruhige und heimelige Ferien.** Spezialarrangement für Vereine, Schulen und Gesellschaften. Anerkannt gute und reichliche Verpflegung. Pension ab Fr. 11.50. Täglich heilige Messe in der Hauskapelle. Autopost ab Sargans. Prospekte durch

Fam. Kalberer-Schlegel Tel. (085) 8 02 56

## Werbet für die »Schweizer Schule«

## Stanserhorn HOTEL STANSERHORN-KULM

bei Luzern, 1900 m ü. M.

**Waren Sie mit Ihrer Schule schon auf dem Stanserhorn?** In Verbindung mit einer Fahrt über den Vierwaldstättersee, eine der dankbarsten ein- oder zweitägigen Schulreisen. Sonnenaufgang und Sonnenuntergang auf dem Stanserhorn sind für Schüler ein grandioses Erlebnis. Das komfortable Hotel Stanserhorn-Kulm hat 80 Betten und ein Massenlager. Große Restaurationsräume und Terrasse. – Fahrpreis Stans-Stanserhorn retour 1. Stufe Fr. 2.70, 2. Stufe Fr. 3.50, Spezialprospekt für Schulen und Vereine.

Auskunft: **Direktion Stanserhorn-Bahn, Stans** – Telefon (041) 84 14 41

# Seelisberg

850 m. ü. M.

ob Rütli

Bahn ab Schiffstation Treib. Von Schulen, Vereinen und Gesellschaften bevorzugte Hotels mit Pensionspreisen ab Fr. 11.50 bis 14.—.

**Hotel Pension Löwen.** Schön gelegen, großer Saal für Schulen und Vereine. Alle Zimmer fließendes Wasser. J. Baumann, Küchenchef. Tel. 9 13 69

**Hotel Waldhaus Rütli.** Terrassen mit wundervollem Ausblick. Fam. G. Truttmann-Meyer, Bes. Tel. 9 12 70

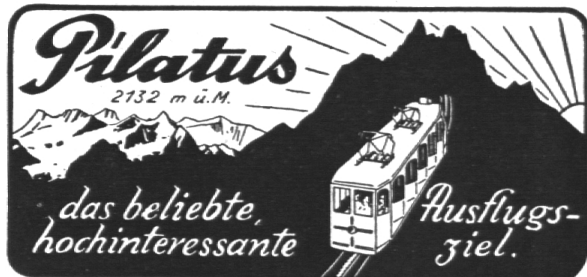
**Hotel Waldegg-Montana.** Großer Garten. Aussichtsterrasse, geeignete Lokale, Zimmer mit fließendem Wasser. Al. Truttmann-Müller, alt Lehrer. Tel. 9 12 68

Unsere **Schulreise** geht dieses Jahr

mit der elektrischen

## Waldenburgerbahn

ins **Bölchen- und Paßwanggebiet**  
und nach **Langenbruck**



Zu verkaufen ein neuer, sehr guter

## Oszillograph

Frequenzgang bis 2 MHz vertikal und bis 100 KHz horizontal. Empfindlichkeit max. 10 mV/cm bzw. 0,2 V/cm. Bildschirm 13 cm Ø. Außenmaße ca. 45 × 35 × 20 cm.

Speziell für Schulen geeignet. Preis nur Fr. 570.—. Anfragen richte man an: Paul Matter, Bezirks-Lehrer, **Muri** (Aargau).

ERIC RINGBOM

## Jean Sibelius

200 Seiten – Fr. 10.—

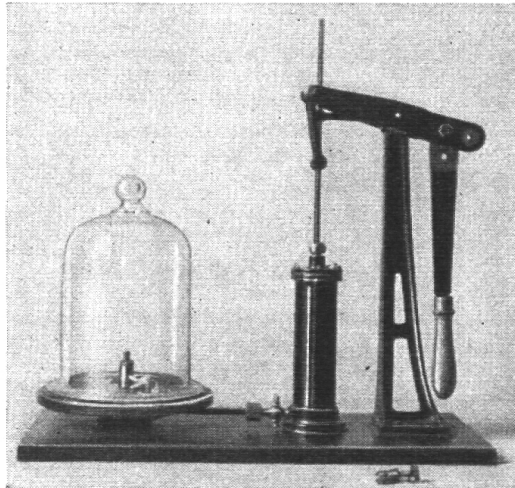
Eric Ringbom gewährt tiefe Einblicke in das bedeutsame sinfonische Werk des großen Finnen und schöpft dabei aus einer gründlichen Kenntnis der musikalischen und geographischen Heimat des beliebten Komponisten.

In allen Buchhandlungen  
**Walter-Verlag Olten**



# Demonstrationsapparate und Zubehöre für den PHYSIK-UNTERRICHT

Eine Schweizer Berufsschule arbeitet für die Schweizer Schulen!



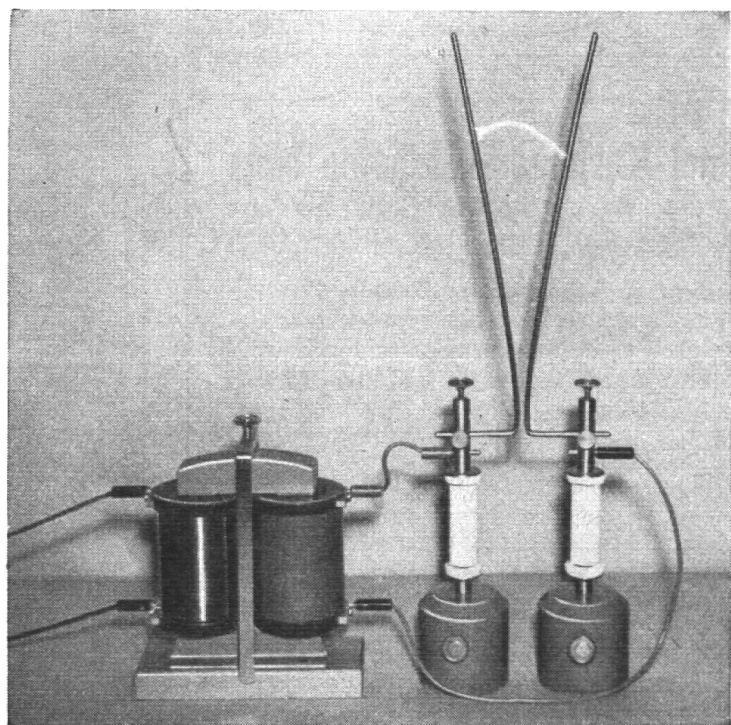
**Kolbenluftpumpe** (Mechanik)

Die von der Metallarbeiterschule Winterthur hergestellten Apparate sind Qualitätserzeugnisse. Wir führen alle diese zweckmäßigen und vielseitigen Geräte für

**Mechanik — Magnetismus**  
**Optik — Akustik**  
**Wärmelehre - Elektrizität**

Verlangen Sie unsern  
Spezialkatalog für Physik

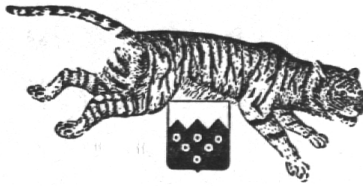
Besuchen Sie unsern  
Ausstellungs- und  
Demonstrationsraum  
in Herzogenbuchsee



**Demonstrationstransformator**

## ERNST INGOLD & CO., HERZOGENBUCHSEE

DAS SPEZIALHAUS FÜR SCHULBEDARF — VERKAUFSBÜRO DER METALLARBEITERSCHULE WINTERTHUR



## ZOOLOGISCHER GARTEN ZÜRICH 7

Telephon (051) 24 25 00

**Restaurant im Garten** (auch alkoholfrei).

Kindern und Erwachsenen macht es stets Freude im Zoo. Großer Tierbestand. Schulen und Vereine ermäßigte Preise auf Mittag- und Abendessen. Kaffee und Tee kompl. etc. Prompte Bedienung. Bitte Prospekte verlangen. Es empfiehlt sich

**Familie Hans Mattenberger**

## Rena-GARDEROBEN



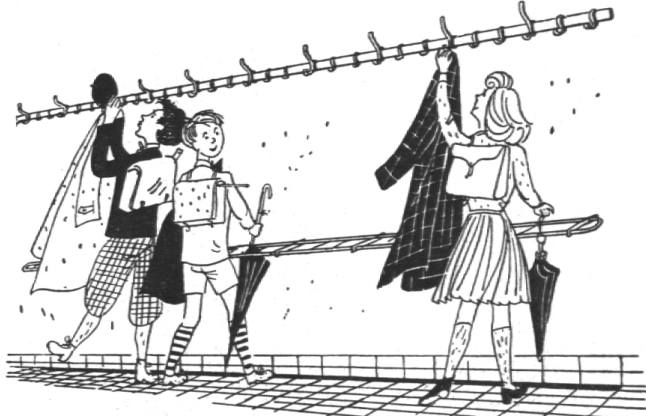
**Bankkonsolen  
Schulsackablagen**

aus unverwüstlichem  
Leichtmetall, in über 200  
Schulbauten ausgeführt.

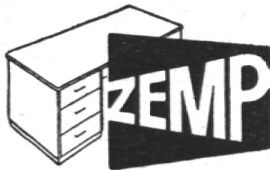
**RENA-Bauspezialitäten AG**

LUZERN

Tel. (041) 2 86 80



Freudigeres Schaffen durch



**- Büromöbel**

Lieferant der Lehrerpulte und Schultische

**Robert Zemp & Co. AG. Emmenbrücke**  
Möbelfabrik

Tel. 041 5 35 41

**Neu! Soeben erschienen!**

Prof. Frauchiger, Zürich

## Rechnungs- u. Buchführung an Sekundarschulen

11. Auflage mit neuen Beispielen aus dem Handelsgewerbe und aus landwirtschaftlichen Betrieben mit **Buchführungsheften** zur Bearbeitung der Aufgaben (von 95 Rappen an).  
Preisliste 450 und Ansichtssendung auf Wunsch

**Landolt-Arbenz & Co. AG., Zürich 1**

Papeterie / Bahnhofstraße 65



## AUS JEDEM AUFSATZ

der Klasse spüren Sie die eifrigen Leser heraus.  
Unterstützen Sie sich selbst durch eine sorgfältig ausgewählte

## Schul- oder Klassenbibliothek

Beratung und Vorschläge für spezielle Verhältnisse.

**BUCHHANDLUNG JOSEF VON MATT · STANS**

**Berücksichtigt die Inserenten der »Schweizer Schule«**

## Gang lueg d'Heimet a!

Ihre Klassen werden sich freuen an  
einer Schulreise mit dem

### **Postauto.**

Sie selbst ersparen sich viele Reise-  
sorgen.



*Routenvorschläge und Kostenberechnungen  
durch den Automobildienst PTT, Bern.*

## *Schweizerische Spar- & Kreditbank*

St. Gallen Zürich Basel Genf  
Appenzell . Au . Brig . Fribourg . Martigny  
Olten . Rorschach . Schwyz . Sierre

### **Kassa-Obligationen**

**Spareinlagen** (gesetzlich privilegiert)

**Alle Bankgeschäfte diskret und zuverlässig**



## **Natur- u. Tierpark Goldau**

im wildromantischen Bergsturzgebiet gelegen  
*das lohnendste und lehrreichste Ausflugsziel*

Verlangen Sie Prospekte

## **Arth-Goldau Hotel Steiner - Bahnhof-Hotel**

3 Minuten vom Naturtierpark. Gartenwirtschaft, Metz-  
gerei empfiehlt speziell Mittagessen und Kaffee etc.

Mäßige Preise

Telephon 81 63 49

Eine interessante Sehenswürdigkeit ist ohne Zweifel  
das großartige **Panorama in Luzern**

am Löwenplatz

darstellend den Übertritt der französischen Ost-  
armee unter General Bourbaki an der Schweizer  
Grenze bei Verrières, eine Episode aus dem Deutsch-  
Französischen Kriege 1870-71.

Meisterwerk der Malkunst von Le Castre.  
Telephon (041) 2 66 66.

Ihre Schulreise!

# **RIGI**

Am schnellsten über Arth-Goldau mit  
der **Arth-Rigi-Bahn**.

Schönste Spazierwege - Wunderbare  
Aussicht auf Berge, Täler und Seen.

Auskunft und Prospekte: Arth-Rigi-  
Bahn, Goldau, Tel. (041) 81 61 48

Diesmal die **JOCHPASS-WANDERUNG**  
mit Übernachtung im

**KURHAUS FRUTT am MELCHSEE**

Besteingerichtet und zudem auch preiswert! Offerte verlangen.  
Fam. Durrer & Amstad Tel. (041) 85 51 27 Schweiz. Jugendherberge

## **Darlehen**

erhalten Beamte und An-  
gestellte ohne Bürgschaft.  
Diskretion. Kein Kostenvor-  
schuß. Rückporto beilegen

**CREWA AG.**  
HERGISWIL am See