

Zeitschrift: Schweizer Schule
Herausgeber: Christlicher Lehrer- und Erzieherverein der Schweiz
Band: 39 (1952)
Heft: 14: Rechtzeitig ; Backstube ; Jugendschriften-Beilage

Werbung

Nutzungsbedingungen

Die ETH-Bibliothek ist die Anbieterin der digitalisierten Zeitschriften auf E-Periodica. Sie besitzt keine Urheberrechte an den Zeitschriften und ist nicht verantwortlich für deren Inhalte. Die Rechte liegen in der Regel bei den Herausgebern beziehungsweise den externen Rechteinhabern. Das Veröffentlichen von Bildern in Print- und Online-Publikationen sowie auf Social Media-Kanälen oder Webseiten ist nur mit vorheriger Genehmigung der Rechteinhaber erlaubt. [Mehr erfahren](#)

Conditions d'utilisation

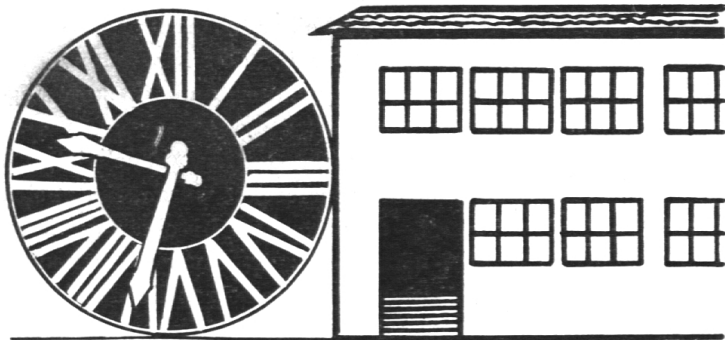
L'ETH Library est le fournisseur des revues numérisées. Elle ne détient aucun droit d'auteur sur les revues et n'est pas responsable de leur contenu. En règle générale, les droits sont détenus par les éditeurs ou les détenteurs de droits externes. La reproduction d'images dans des publications imprimées ou en ligne ainsi que sur des canaux de médias sociaux ou des sites web n'est autorisée qu'avec l'accord préalable des détenteurs des droits. [En savoir plus](#)

Terms of use

The ETH Library is the provider of the digitised journals. It does not own any copyrights to the journals and is not responsible for their content. The rights usually lie with the publishers or the external rights holders. Publishing images in print and online publications, as well as on social media channels or websites, is only permitted with the prior consent of the rights holders. [Find out more](#)

Download PDF: 25.01.2026

ETH-Bibliothek Zürich, E-Periodica, <https://www.e-periodica.ch>



Probe-Illustration zum Artikel »Die größten Turmuhren Europas«, (Diese besitzen einen Durchmesser von rund 8 m, weisen also doppelte Schulzimmer-Höhe auf.)

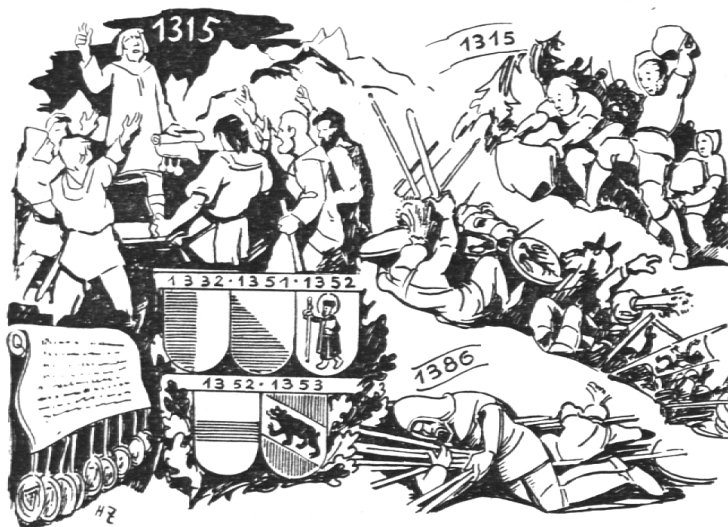
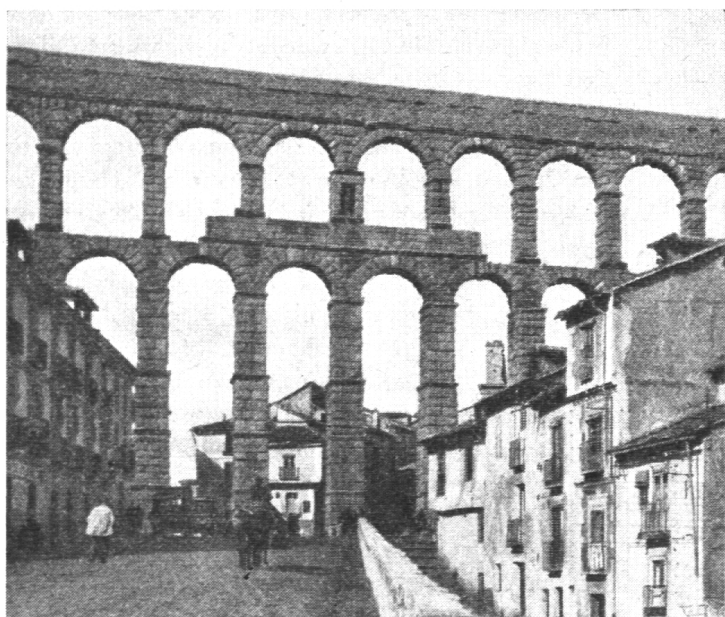


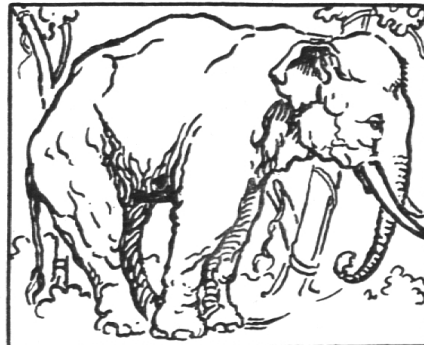
Illustration zu »Geschichtsdaten seit 1291«. Zu jedem Jahrhundert ist ein solches Bild gezeichnet, welches das Einprägen der verschiedenen Ereignisse erleichtern soll. Im Text unter dem Bild sind die wichtigsten Ereignisse mit den entsprechenden Daten aufgeführt.



Römischer Aquädukt, der mitten durch die Station Segovia in Spanien führt. Illustration zum Artikel »Römische Aquädukte«.

Einige Bilder aus dem **SCHÜLERKALENDER MEIN FREUND 1953**

Er bietet eine Fülle von Interessantem aus vielen Wissensgebieten, wie Kunst, Geschichte, Geographie, Staatskunde usw., alles in möglichst leicht verständlicher Sprache, mit rund 250 Illustrationen.



Hier sehen wir 3 der 20 Bilder zum Artikel »Die hauptsächlichsten Tiere fremder Länder«.

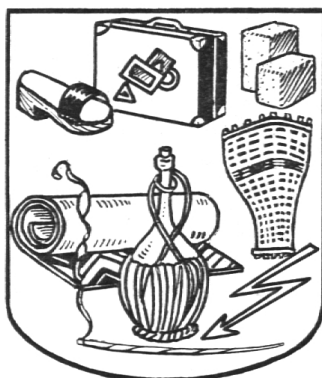


Illustration zum Artikel »Rekordverkehr in den Rheinhäfen beider Basel«.

3 »Beschäftigungs-Wappen« aus dem Artikel »Hauptsächliche Beschäftigung der Bewohner unserer Kantone«.

Probe-Illustrationen aus dem Artikel »Der Bund als staatliche Gemeinschaft«. (Oben: Einnahmen des Bundes.)

Vergessen Sie nicht: die wirksamste Propaganda für unsern Schülerkalender ist eine Empfehlung durch den Klassenlehrer oder den Religionslehrer.

Weisen Sie deshalb, bitte, bei passender Gelegenheit mit einigen empfehlenden Worten auf unser Büchlein hin, damit auch die Ausgabe 1953 unseres Kalenders einen flotten Absatz findet!



Das Mammut, das mächtigste Tier der Eiszeit. (Eines der Bilder zum Artikel »Die Eiszeiten«.)