

Zeitschrift: Schweizer Schule
Herausgeber: Christlicher Lehrer- und Erzieherverein der Schweiz
Band: 39 (1952)
Heft: 10: Ganzheitspsychologie und Ganzheitsmethode I

Werbung

Nutzungsbedingungen

Die ETH-Bibliothek ist die Anbieterin der digitalisierten Zeitschriften auf E-Periodica. Sie besitzt keine Urheberrechte an den Zeitschriften und ist nicht verantwortlich für deren Inhalte. Die Rechte liegen in der Regel bei den Herausgebern beziehungsweise den externen Rechteinhabern. Das Veröffentlichen von Bildern in Print- und Online-Publikationen sowie auf Social Media-Kanälen oder Webseiten ist nur mit vorheriger Genehmigung der Rechteinhaber erlaubt. [Mehr erfahren](#)

Conditions d'utilisation

L'ETH Library est le fournisseur des revues numérisées. Elle ne détient aucun droit d'auteur sur les revues et n'est pas responsable de leur contenu. En règle générale, les droits sont détenus par les éditeurs ou les détenteurs de droits externes. La reproduction d'images dans des publications imprimées ou en ligne ainsi que sur des canaux de médias sociaux ou des sites web n'est autorisée qu'avec l'accord préalable des détenteurs des droits. [En savoir plus](#)

Terms of use

The ETH Library is the provider of the digitised journals. It does not own any copyrights to the journals and is not responsible for their content. The rights usually lie with the publishers or the external rights holders. Publishing images in print and online publications, as well as on social media channels or websites, is only permitted with the prior consent of the rights holders. [Find out more](#)

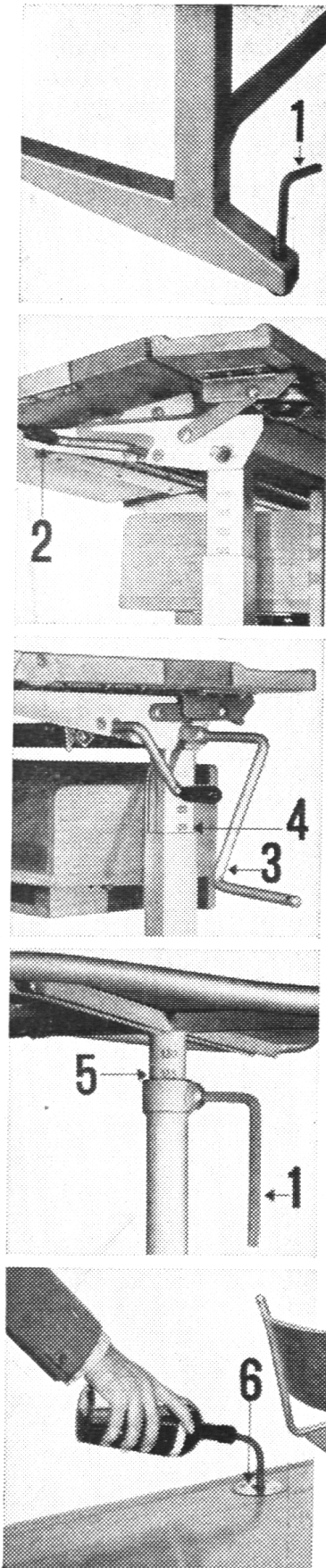
Download PDF: 12.01.2026

ETH-Bibliothek Zürich, E-Periodica, <https://www.e-periodica.ch>

Schulmöbel kaufen will überlegt sein

Was Kinder Jahr für Jahr ihren Schultischen und -stühlen alles zumuten, muss kein anderes Möbelstück nur annähernd aushalten. Darum sind Embru-Schulmöbel nicht allein auf die Bedürfnisse neuzeitlichen Schulbetriebs abgestimmt und nimmt ihre Konstruktion auf die Empfehlungen von Schulärzten, Hygienikern, Pädagogen und auf die Nöte der Abwarte Rücksicht — sondern jedes Embru-Modell ist auch beispielhaft robust gebaut. Ein durch Jahrzehnte gesammeltes Erfahrungsgut ist in allen Embru-Konstruktionen sorgfältig verarbeitet. Billigere Nachahmungen vermögen nicht die innere Qualität und den praktischen Gebrauchswert der Embru-Schulmöbel zu ersetzen.

LEGENDE: **1** Steckschlüssel zum Einstellen der Stuhlhöhe und Fixieren des Schultisches auf unebenem Boden. **2** Kurbelgriff zum Flach- und Schrägstellen der Tischplatte. **3** Einsteck-Kurbel zum Regeln der Tischhöhe. **4/5** Der Zentimeter-Index an Tischbein und Stuhlbein bezieht sich auf die Körperlängen der Schüler und vereinfacht das Treffen der richtigen Höhe. **6** Patentierte Sicherheits-Tintengefässe und -flaschen.



embru




Embru-Werke

Rüti (Zürich)

34 leuchtende Farben

PRISMALO AQUARELLE
CARAN D'ACHE

wasserlöslich



Bezirkssekundarschule Lachen Sz

Stellvertretung

Gesucht: Sekundarlehrer mathematisch-naturwissenschaftlicher Richtung für die Zeit vom 3. 11. 52 bis 29. 11. 52. Anmeldung möglichst bald an F. Hegner, Sekundar-Lehrer, Lachen Sz.

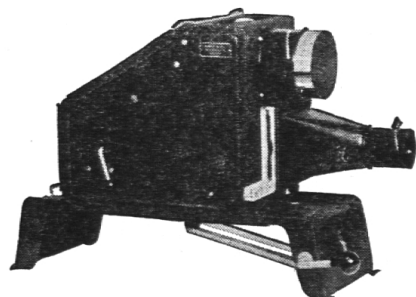
Werbet für die katholische
Lehrerzeitschrift die
»Schweizer Schule«

Darlehen

erhalten Beamte und Angestellte ohne Bürgschaft. Diskretion. Kein Kostenvorschuss. Rückporto beilegen

CREWA AG.
HERGISWIL am See

**Berücksichtigt die Inserenten der
»Schweizer Schule«!**



Epidiaskope
Kleinbild- und
Diapositiv-Projektoren
Mikroskope
Schmalfilm-Projektoren

ab Lager lieferbar

Prospekte und Vorführung unverbindlich durch

GANZ & Co
BAHNHOFSTR. 40
TEL. 23 97 73 *Zürich*



Schulmöbel aus Holz und Stahlrohr

liefern als Spezialitäten

Tütsch & Co., Klingnau

Stuhl- und Tischfabrik

Tel. (056) 5 10 17 und 5 10 18



Die Auswahl der Bücher ist entscheidend

Beratung und Vorschläge für spezielle Verhältnisse

Schul-Bibliotheken Klassen-Bibliotheken

Buchhandlung JOSEF VON MATT · STANS

BUCHHALTUNG

für Sekundar-, Gewerbe- und Fortbildungsschulen
von **A. Lüthi**, Sekundarlehrer, **Schwarzenburg**

Übungsaufgaben: Schuhmacher, Schreiner, Bäckerei, Schneider, Schmied, Sattler, Modistin, Damenschneiderin, Bergbauer, Landwirt, Eisenhandlung.

Ein Kollege schreibt: Der Lehrgang mit seinem klaren Aufbau scheint mir eines der besten Werke zu sein, welche bis heute für diese Stufe herausgegeben wurden. Ich arbeitete Ihre Buchhaltung mit drei Klassen durch und alle erfaßten sie leicht und hatten große Freude daran. Das Lehrmittel erscheint im Selbstverlag. Ansichtssendungen und Auskunft durch den Verfasser.



SPRACH-, DOLMETSCHER-, SEKRETÄR(IN)- UND HANDELSDIPLOM

in 3-4-6 Monaten

Nur kleine Klassen. Gratis-Prospekt. Wenn der Schüler aus irgendeinem Grunde mit dem Pensum dieser Kurse in 3 oder 6 Monaten nicht fertig wird, kann er dieselben noch ein oder mehrere Monate gratis verlängern.

Ecoles TAMÉ

Luzern, Zürich, Chur, Bellinzona, Fribourg, Sitten, Neuchâtel.

Zürich Institut Minerva

Vorbereitung auf
Universität
E. T. H.

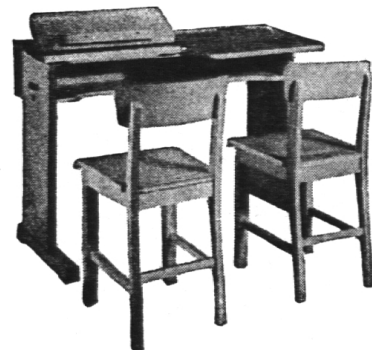
Handelsabteilung
Arztgehilfinnenkurs

DAS VORALPINE KNABENINSTITUT MONTANA ZUGERBERG

sucht eine erstklassige Lehrkraft für

Französisch und Deutsch

Bewerber werden gebeten, sich bis 22. September 1952 unter Beilage eines Lebenslaufes mit Photo, aller Ausweise sowie der Angabe der Gehaltsansprüche (bei freier Station) bei der Direktion des Instituts anzumelden.



Schultische, Wandtafeln

liefert vorteilhaft und fachgemäß
die Spezialfabrik

Hunziker Söhne · Thalwil

Schulmöbelfabrik Tel. 92 09 13 Gegr. 1880

Lassen Sie sich unverbindlich beraten.