

**Zeitschrift:** Schweizer Schule  
**Herausgeber:** Christlicher Lehrer- und Erzieherverein der Schweiz  
**Band:** 36 (1949)  
**Heft:** 24: Ein Wegbahner der Volksschule : Pater Gregor Girard 1765-1850 : zur 100. Wiederkehr seines Todesjahres

## **Werbung**

### **Nutzungsbedingungen**

Die ETH-Bibliothek ist die Anbieterin der digitalisierten Zeitschriften auf E-Periodica. Sie besitzt keine Urheberrechte an den Zeitschriften und ist nicht verantwortlich für deren Inhalte. Die Rechte liegen in der Regel bei den Herausgebern beziehungsweise den externen Rechteinhabern. Das Veröffentlichen von Bildern in Print- und Online-Publikationen sowie auf Social Media-Kanälen oder Webseiten ist nur mit vorheriger Genehmigung der Rechteinhaber erlaubt. [Mehr erfahren](#)

### **Conditions d'utilisation**

L'ETH Library est le fournisseur des revues numérisées. Elle ne détient aucun droit d'auteur sur les revues et n'est pas responsable de leur contenu. En règle générale, les droits sont détenus par les éditeurs ou les détenteurs de droits externes. La reproduction d'images dans des publications imprimées ou en ligne ainsi que sur des canaux de médias sociaux ou des sites web n'est autorisée qu'avec l'accord préalable des détenteurs des droits. [En savoir plus](#)

### **Terms of use**

The ETH Library is the provider of the digitised journals. It does not own any copyrights to the journals and is not responsible for their content. The rights usually lie with the publishers or the external rights holders. Publishing images in print and online publications, as well as on social media channels or websites, is only permitted with the prior consent of the rights holders. [Find out more](#)

**Download PDF:** 25.01.2026

**ETH-Bibliothek Zürich, E-Periodica, <https://www.e-periodica.ch>**

den Kreis seiner Betrachtungen. Das Elektron, die Elektrizität, die chemischen Valenzen und die Strahlungen finden ebenso ihre Darstellung wie der Bau des Atomkernes, seine Sprengung und die Gewinnung der Atomenergie. Das heikelste Kapitel ist seine Beschreibung des neuen Weltbildes

der Atomzeit, in welchem auf die Entwicklung der Sterne und des Weltalles eingegangen wird. Wenn wir auch seinen materialistischen Gedankengängen nicht überallhin zu folgen gewillt sind, so ist doch das Buch für den Laien eine ausgezeichnete Einführung in die Welt der Atome. Dr. A. B.

Auf Ihrer Schulreise besuchen Sie den interessanten

**GLETSCHERGARTEN**

beim Löwendenkmal in **LUZERN**

Täglich durchgehend geöffnet von 8—19 Uhr. Führung nach Vereinbarung

## SCHULEN DER STADT ZUG

Wir suchen einen

### **Sekundarlehrer der sprachl.-histor. Richtung**

als Stellvertreter für ca. 2 Monate.  
Antritt der Stelle am 24. April.  
Anmeldungen mit Ausweisen sind  
zu richten an  
Schulpräfektur der Stadt Zug.

*Für Ihren Garten*

**zwei nährstoffreiche Dünger**  
**VOLLDÜNGER LONZA**  
**AMMONSALPETER**

LONZA A.G. BASEL



## **Offene Lehrstelle**

für Lehrer

an der Primar-Oberschule **Fenk-  
rieden** bei Sins. Eventuell Gelegen-  
heit zur Übernahme von Hilfsstunden  
an der Bezirksschule Sins.

Weitere Auskunft durch die Schul-  
pflege Sins. Anmeldung sofort an  
Primarschulpflege Sins

Knabeninstitut der Deutschschweiz sucht

### **Primarlehrer**

Bewerber mögen sich gefälligst in kürzester  
Frist mit Studienausweis und Lebenslauf mel-  
den unter Chiffre 851 an den Verlag der  
»Schweizer Schule«, Olten.

## **Lehrstelle**

Infolge Demission des bisher. Inhabers ist die

### **Lehrstelle an der Kath. Ober- schule in Zizers frei.**

Bewerber wollen sich mit den nötigen Aus-  
weisen, wie Bündner Lehrerpapier, Gesund-  
heitsattest usw. bis 30. März a.c. beim Präsi-  
denten des kath. Schulrates melden. Das Gehalt ist  
das gesetzliche. Musikalisch befähigte Bewer-  
ber erhalten den Vorzug. **Schuldauer 30 Wo-  
chen.** Telefonische Auskunft erteilt Nr.  
51293. **Kath. Schulrat Zizers** (Grb.)

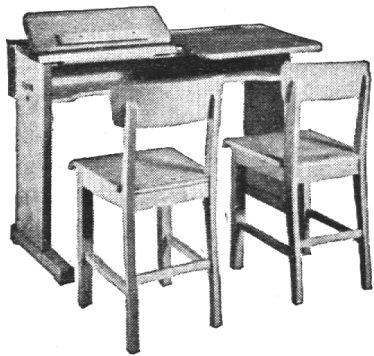
*Wir alle schreiben auf der*

**BISCHOF**  
**WANDTAFEL**  
*Säntis*

mit den einzigen  
Vorzügen!



Verlangen Sie Offerten u. Prospekte  
vom Spezialgeschäft für Schulmöbel  
**J. A. BISCHOF, ALTSTÄTTEN, St.G.**



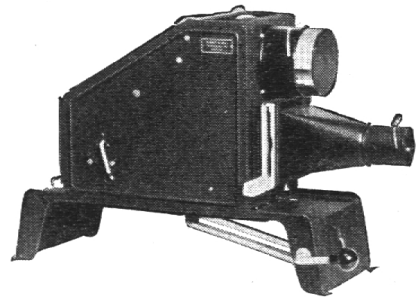
## Schultische, Wandtafeln

liefert vorteilhaft und fachgemäß  
die Spezialfabrik

**Hunziker Söhne • Thalwil**

Schulmöbelfabrik Tel. 92 09 13 Gegr. 1880

Lassen Sie sich unverbindlich be-  
raten.



**Epidiaskope  
Kleinbild- und  
Diapositiv-Projektoren  
Mikroskope  
Schmalfilm-Projektoren**

ab Lager lieferbar

Prospekte und Vorführung unverbindlich durch

**GANZ & Co**

BAHNHOFSTR. 40  
TEL. 23 97 73

*Zürich*

... muß dieses Buch gelesen haben!

H. HOMEYER:

### Von der Sprache zu den Sprachen

Sprachphilosophie – Sprachlehre – die europäischen Sprachen

461 Seiten. Gebunden Fr. 14.20

»... Wer zum Wachsen und Reifen unserer europäischen Sprachen, zu ihrer gegen-  
seitigen Ergänzung und Befruchtung und damit zu ihrem Kulturgut in der Entwicklung  
des Abendlandes vordringen will, der muß dieses Buch gelesen haben.«

Das Schulwesen, Wien

»... In der heutigen Zeit der Sprachverwirrung ist das Werk von Homeyer doppelt zu  
begrüßen.«

Luzerner Neueste Nachrichten

In allen Buchhandlungen

**Walter-Verlag Olten**

## Schulreisen

nach dem althistorischen Städtchen

### ZUG

am herrlichen **Zugersee** sind lohnend und billig! — Prospekte durch das Offizielle Verkehrsbüro Zug, Telefon (042) 4 00 78

Mit einem Ausflug von Zug nach dem

### Zugerberg

und von hier durch Wald und über Feld an den

### Aegerisee

nach den Luftkurorten und Kinderparadies

### Unterägeri und Oberägeri

oder aus der Zürichseegegend via SOB

### Gottschalkenberg, Menzingen

oder **Morgartendenkmal-Ägerisee**

kann der Besuch der bekannten, wunder-vollen Tropfsteinhöhlen

### Höllgrotten bei Baar

(Haltestelle Tobelbrücke ESZ) verbunden wer-den; **beliebter Schulausflug**

## ZUG BAHNHOF-BUFFET

Großer, schattiger Garten. Preiswerte, rasche und gute Bedienung. Tel. (042) 4 01 36 **E. Lehmann**

## Zoologischer Garten Zürich 7

Telephon  
(051) 24 25 00

**Restaurant im Garten** (auch alkoholf.). Kindern und Erwachsenen macht es stets Freude im ZOO. Großer Tierbestand. Schulen und Vereine ermäßigte Preise auf Mittag- und Abendessen. Kaffee und Tee kompl. etc. Prompte Be-dienung. Bitte Prospekte verlangen.  
Es empfiehlt sich Alex. Schnurrenberger



**Pilatus**  
2132 m ü. M.  
schönstes Ausflugsziel  
für Gesellschaften und Schulen



## Natur- und Tierpark Goldau

im wildromantischen Bergsturzgebiet gelegen  
*das lohnendste u. lehrreichste Ausflugsziel*

Verlangen Sie Prospekte

## Arth-Goldau Hotel Steiner Bahnhof-Hotel

3 Minuten vom Naturtierpark. Gartenwirtschaft, Metz-gerei empfiehlt speziell Mittagessen und Kaffee etc.

Mäßige Preise

Telephon 6 17 49



### Hervorragende Sehenswürdigkeit!

Eintrittspreis für Lehrer **50 Rp.** (statt Fr. 1.-)  
für Schulen **30 Rp.** pro Schüler



**Institut Lichtenberg Ober-Aegeri** Kt. Zug  
820 m ü. M. Tel. 45272. Tüchtige Schulung in vor-alpiner Höhenlage. **Primar- und Sekundarschule**  
unter staatlicher Aufsicht. Dir. Züger.

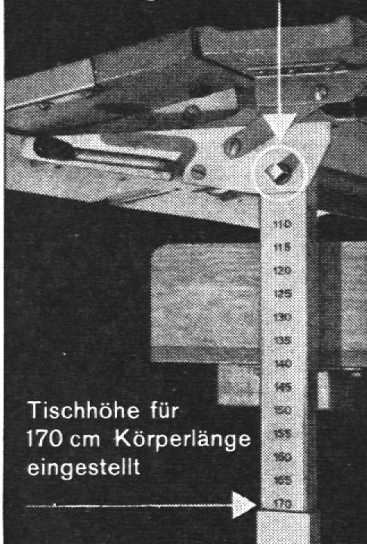
## ENGELBERG • HOTEL HESS

Bekannt für gute Küche. Speziell für Schul-ausflüge geeignet.

**Gebr. Heß**, Telephon 7 73 66



An diesem Bolzen wird  
die ganze Tischfläche höher  
oder tiefer gekurbelt



Tischhöhe für  
170 cm Körperlänge  
eingestellt



Sitz für 175 cm  
Körperlänge  
eingestellt

Besitzen Sie unsere  
Referenzenliste ?

**embru**

## *„Ruedi Hug - ein vierevierzg!“*

Das periodische Nachstellen der Embru-Schultische und -stühle auf die Körperlängen der Schüler begünstigt das Angewöhnen gesunden, korrekten Sitzens. Embru-Möblierung macht die kostspieligen Schulbanktransporte bei Klassenwechsel überflüssig. Im gleichen Tempo wie das Kind lässt man auch Tisch und Stuhl „mitwachsen“.



EMBRU-WERKE AG RÜTI (ZCH)

## VORALPINES KNABENINSTITUT MONTANA ZUGERBERG

1000 m über Meer

**Sorgfältige Erziehung** der anvertrauten Knaben zu charakterfesten Persönlichkeiten. Besondere Pflege der religiösen Werte.

**Individueller Unterricht** durch erstklassige Lehrkräfte in kleinen, beweglichen Klassen.

**Alle Schulstufen bis Maturität:** Primar- und Sekundarschule, Gymnasium, Oberrealschule, Handelsabteilung: Sprach- und Handelskurse mit Diplomabschluss. (Maturitäts- und Diplomprüfungen im Institut selbst).

**Einzigartige Lage** in freier Natur auf 1000 Meter Höhe. Große, modernste Sportanlagen.

Nähere Auskunft erteilt Ihnen jederzeit gerne der Direktor: Dr. phil. J. Ostermayer-Betschart, Telefon Zug (042) 4 17 22

## Französisch, Englisch oder Italienisch

garant. in 2 Mt. Sprachdiplom in 3, Vorbereit. für Staatsstellen in 4 Mt. (Durch Fernunterricht in 6 Mt.) Garantie: Gratis Verlängerung wenn notwendig,

## Ecoles TAMÉ

St. Gallen, Luzern, Zürich, Neuchâtel, Fribourg, Sion, Bellinzona

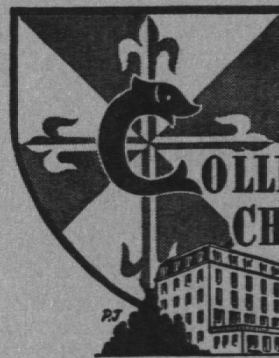
## Darlehen

erhalten Beamte und Angestellte ohne Bürgschaft. Diskretion. Kein Kostenvorschuss. Rückporto beilegen

**CREWA AG.**  
HERGISWIL am See

# W

erbet für das  
vorzüglich redigierte Organ,  
die »Schweizer  
Schule« !



LAUSANNE

**COLLÈGE  
CHAMPITTET**

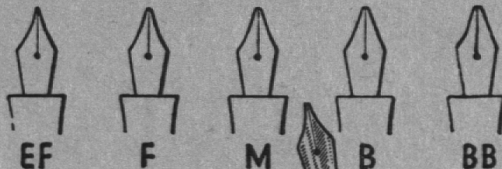
Tel. 2 80 80

## Dirigé par les Pères Dominicains

Internat

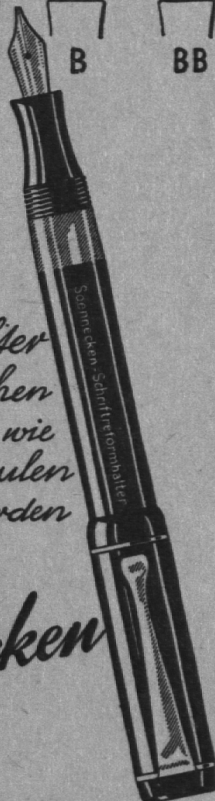
Externat

- I Enseignement primaire (à partir de 7 ans).
- II Enseignement secondaire :
  - section suisse
  - section française
- III Enseignement commercial 3 cours élémentaires.
- IV Cours spécial pour élèves de la Suisse allemande.
- V Cours de vacances de juillet à septembre.



*Schülerhalter  
mit den gleichen  
Federspitzen, wie  
sie in den Schulen  
verwendet werden*

*Soennecken*



## DER SOENNECKEN

**Schülerhalter ist**

**Schweizer Fabrikat**

**Nr. 104 Fr. 17.50**

**Nr. 105 mit den Feder-  
spitzen S 13, S 14, S 19, S 25,  
S 26 Fr. 19.50**

**In allen Papeterien erhältlich**



Herrn Richard Böhi, Lehrer  
S o m m e r i / Thrg.

Studenten- und Schüler-  
 (Collège-) Mützen  
 Couleurbänder

**Kressco AG, Bern**

Monbijoustraße 103 — Telephon 5 57 97

Verlangen Sie Bezugsquellen-Angabe oder unverbindliche Offerte.



Gesund werden !  
 Gesund bleiben !

durch  
**Kräuterbäder und Kuren**  
 im neu renovierten

*Kurhaus Bad Wangs*

**Färberei RÖTHLISBERGER & CIE.**  
**CHEM. REINIGUNG, BASEL 11**

Fachmännisch sorgfältige Ausführung aller  
 Aufträge in

**Chem. Reinigungen, Imprägnieren, Färben, Kunststopfen usw. Qualitätsarbeit**

Sehr wichtig! Um unliebsame Verzögerungen oder Verwechslungen zu vermeiden, bitte, alle Sendungen nach **BASEL 11** zu adressieren.

*Schweizerische*  
**Spar- & Kreditbank**

St. Gallen Zürich Basel Genf

Appenzell . Au . Brig . Fribourg . Martigny  
 Olten . Rorschach . Schwyz . Sierre

**Kassa-Obligationen**  
**Spareinlagen** (gesetzlich privilegiert)

Alle Bankgeschäfte diskret und zuverlässig

Der bewährte Citronenessig



**Citrovin**

fein, weitreichend, bekömmlich

Ferner jetzt wieder überall erhältlich

**Mayonnaise NÜNALPHORN** (mit Citrovin) qualitativ und geschmacklich gleich vorzüglich.

**CITROVIN A.-G., ZOFINGEN**

Zum Schulbeginn empfehlen wir das bewährte

**Klassentagebuch EICHE**

Preis Fr. 3.—.

**Ernst Ingold & Co., Herzogenbuchsee**

**Beschwerden**

beim Wasser-Lösen (Prostata-Leiden); Magen- und Darm-Leiden (auch Geschwüre) werden ohne Operation mit Erfolg behandelt im **Kurhaus Sanatorium Brunau, Zürich, Brunastr. 15**

Telephon (051) 25 66 50

**2 Sparprodukte**

für die heutige Zeit  
 wie geschaffen:



1/2 kg

1 kg

**BROWA**

Hochglanzpolitur für  
 Parkett-, Inlaid- und  
 Linoleumböden.



1/2 kg

1 kg

**Belpina**

Beize und Wichse  
 für Tannenböden

Beide Produkte sind äusserst ausgiebig, hochwertig, wirksamer, weil nach hauchdünnem Auftragen und kurzem Blochen ein dauerhafter Schutzfilm gegen Schmutz und Nässe entsteht. Überall erhältlich.

Fabrikanten: Brogle's Söhne, Sisseln/Aarg.