

Zeitschrift: Schweizer Schule
Herausgeber: Christlicher Lehrer- und Erzieherverein der Schweiz
Band: 36 (1949)
Heft: 22

Werbung

Nutzungsbedingungen

Die ETH-Bibliothek ist die Anbieterin der digitalisierten Zeitschriften auf E-Periodica. Sie besitzt keine Urheberrechte an den Zeitschriften und ist nicht verantwortlich für deren Inhalte. Die Rechte liegen in der Regel bei den Herausgebern beziehungsweise den externen Rechteinhabern. Das Veröffentlichen von Bildern in Print- und Online-Publikationen sowie auf Social Media-Kanälen oder Webseiten ist nur mit vorheriger Genehmigung der Rechteinhaber erlaubt. [Mehr erfahren](#)

Conditions d'utilisation

L'ETH Library est le fournisseur des revues numérisées. Elle ne détient aucun droit d'auteur sur les revues et n'est pas responsable de leur contenu. En règle générale, les droits sont détenus par les éditeurs ou les détenteurs de droits externes. La reproduction d'images dans des publications imprimées ou en ligne ainsi que sur des canaux de médias sociaux ou des sites web n'est autorisée qu'avec l'accord préalable des détenteurs des droits. [En savoir plus](#)

Terms of use

The ETH Library is the provider of the digitised journals. It does not own any copyrights to the journals and is not responsible for their content. The rights usually lie with the publishers or the external rights holders. Publishing images in print and online publications, as well as on social media channels or websites, is only permitted with the prior consent of the rights holders. [Find out more](#)

Download PDF: 25.01.2026

ETH-Bibliothek Zürich, E-Periodica, <https://www.e-periodica.ch>

Das Werk stellt eine reiche Materialsammlung für die luzernische Heimatkunde dar und hat Geltung weit über die Kantonsgrenze hinaus. Sekundarlehrer Blaser unternimmt es, durch ein wohl- ausgewähltes Ordnungssystem für die einzelnen Gemeinden möglichst viele Detailangaben zur Hei- matkunde zu bieten. So vernehmen wir von jeder Gemeinde die Einwohnerzahl, die Größe in Hekt- aren, die mittlere Höhe, angrenzende Gemeinden, Gemeinde- bzw. Stadteinteilung, Berge und Hügel, Gewässer, Korporationsgemeinde, Beschäftigung (mit einzelnen Industrien), Schulgemeinde, Kirch- gemeinde, Patroziniumsfest, Baudenkmäler (auch prähistorische Funde), bekannte Bürger, berühmte Gäste und wichtige oder interessante Daten aus der Gemeindegeschichte (frühere Namensformen, erste urkundliche Erwähnung, evtl. Schlachten, Wasser- nöte, Brände und weitere Schicksale, Marktrecht, Eisenbergwerke, Abstimmungsergebnisse 1848, Ein- führung von Post, Telephon und Stromversorgung, Ausgrabungen, Bahnbau, Schulhausbau usw.). Ein immenses Material ist verarbeitet. Dort, wo aus den Gemeinden die Mitarbeit besser war, sind auch die Beiträge reichhaltiger. So ist z. B. der Unterschied zwischen Vitznau und Weggis zu spüren. In Vitznau hätten noch die Friedhofanlage, die Be- deutung der ersten Zahnradbergbahn, deren Elek- trifikation, die Seilbahnen erwähnt werden müssen. Für Luzern finden sich weitgehende Angaben für Tram und Autobus, jedoch — Irrtum vorbehalten — keine über die Seeschifffahrt. Vielleicht hätte der große Luzerner Schultheiß Dürler Joh. Rud. (um 1700) genannt werden müssen, den Gagliardi so be- tont. Für Beromünster sähe man noch gern einzelne Stiftsschatzstücke genannt, für Weggis die verschüt- tete Stahlquelle Lützelau. Das konnte der Verfasser meist ohne Angaben aus dem Ort selbst nicht auch noch wissen. Denn er hat durchgehend ein stau- nenswert reiches Material zusammengetragen, in einer konzisesten Raffung. Von Seite zu Seite bie- tet sich neues, unbekanntes Material. Die Angaben sind bis 1949 nachgeführt. Auch unser Vorgänger sel., Dr. Dommann, findet sich (als Historiker) auf- geführt unter den bekannten Bürgern von Emmen.

In einem 2. Teil enthält der Band wertvolle An- gaben über Ämtereinteilung, größte und kleinste

Gemeinden, sich entfaltende oder zurückbildende Gemeinden, die geschützten Naturdenkmäler, die Eisenbahnlinien und Tunnels, die Kantonsvertreter in den Bundesbehörden, die Schultheißen und Stadtpräsidenten. Das Werk schließen die farbigen Wappentafeln der einzelnen Ämter und — erst- malig — aller 107 Gemeinden. Den Text begleiten 44 Photoabbilder auf 10 Doppeltafeln. Der Band sieht auch vornehm-sachlich aus und legt sowohl dem initiativen Verfasser wie dem herausgebenden Erziehungsdepartement in jeder Hinsicht Ehre ein.

Nn.

Karl Dudle: *Knospen und Blüten*. Geb. Fr. 11.—.

Verlag Hans Menzi, Güttingen (Th.).

In emsiger und sehr gewissenhafter Weise hat hier Seminarlehrer Dudle, Rorschach, aus einer Menge von Büchern beinahe 800 Gedichte und Sprüche zusammengetragen. Ich bewundere die feinfühligste Art, womit dies geschah, denn unter den vielen Gaben ist keine einzige wertlose, oder nur zweifelhafte zu finden. Fast alles wird sich ohne weiteres in die Schule hineinragen lassen; besonders gut sind die Unter- und Mittelstufe be- dacht.

J. Sch.

KNABENINSTITUT

Kolleg. Ste Marie • Martigny

Spezialkurs zur Erlernung der franz. Sprache
Eintritt: Ostern und September

**Studenten- und Schüler-
(Collège-) Mützen
Couleurbänder**

Kressco AG, Bern

Monbijoustraße 103 — Telephon 5 57 97

Verlangen Sie Bezugsquellen-Angabe oder unver- bindliche Offerte.

Bei Kopfweg,
Migräne,
In jeder Apotheke

Contra-Schmerz

DR. WILD & CO. BASEL

Zahnweh,
Monatsschmerzen

es
hilft!

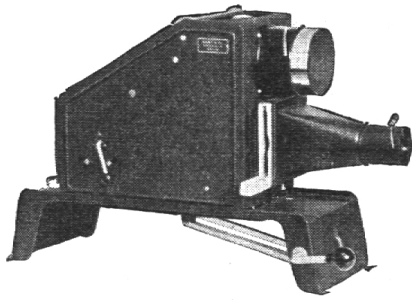
W

erbet für das
vorzüglich redi-
gierte Organ,
die »Schweizer
Schule«!

Darlehen

erhalten Beamte und An-
gestellte ohne Bürgschaft.
Diskretion. Kein Kostenvor-
schuß. Rückporto beilegen

CREWA AG.
HERGISWIL am See

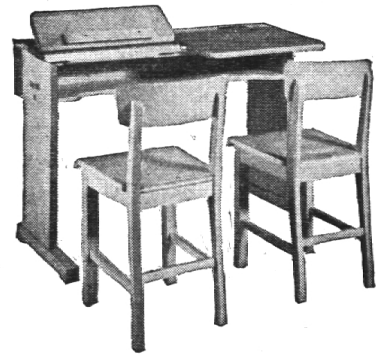


**Epidiaskope
Kleinbild- und
Diapositiv-Projektoren
Mikroskope
Schmalfilm-Projektoren**

ab Lager lieferbar

Prospekte und Vorführung unverbindlich durch

GANZ & Co
BAHNHOFSTR.40
TEL. 23 97 73 *Zürich*



Schultische, Wandtafeln

liefert vorteilhaft und fachgemäß
die Spezialfabrik

Hunziker Söhne • Thalwil

Schulmöbelfabrik Tel. 92 09 13 Gegr. 1880

Lassen Sie sich unverbindlich be-
raten.

Mittelst **Fernunterricht**

können Sie, ohne sich zu entfernen und ohne Ihre Beschäf-
tigung zu vernachlässigen, in 6—12 Mt. **ein Diplom** für
Sprachen und Handel in der

Schule TAMÉ

Luzern, erwerben.

Auf Frühjahr 1950 erscheint

METHODIK des Volksschulunterrichtes

von

Prof. Emil Achermann, Seminarlehrer,
Hitzkirch

Umfang ca. 380 Seiten
mit vielen schematischen Darstellungen
In Halbleinen gebunden

Vorbestellungen nimmt entgegen

Martinus-Verlag Hochdorf (Luz.)

Für Ihren Garten
zwei nährstoffreiche Dünger
VOLLDÜNGER LONZA
AMMONSALPETER
LONZA A.G. BASEL



Rechnungs- und Buchführung an Sekundarschulen

von **Prof. Fr. Frauchiger**, Zürich

mit **Buchführungsheften** (von 65 Rp. an) zur Bear-
beitung gewerblicher und landwirtschaftlicher Bei-
spiele.

Preisliste 402 auf Wunsch.

Landolt-Arbenz & Co. AG., Zürich

Papeterie • Bahnhofstraße 65

FRÜHJAHR-S-NEUERSCHEINUNGEN 1950

ROMANE, REISEERZÄHLUNGEN

Robert Greenwood

Mr. Bunting setzt sich durch

350 Seiten, Leinen Fr. 12.80

Mister Bunting ist der einfache Mann, der rechnet, der sich nach allen Seiten versichert, die Welt nur von seinem Gesichtspunkt aus beurteilt und ungewollt als bärbeißiger Familiendespot auf seinem kleinen Vermögen sitzt. Ein Spießler? Ja, aber ein reizender! Wir alle haben etwas von Bunting — darum amüsiert uns das Buch so köstlich!

Pierre L'Ermite

Das Mädchen in Blau

188 Seiten. Leinen Fr. 7.60

Der Lebensweg eines reich begabten Mädchens, dessen Liebe einem Künstler gehört; es findet durch diese Verbindung, an menschlichen und religiösen Werten bereichert, Glück und Berufung.

Margarete Seemann

Gipfeloben

452 Seiten. Leinen Fr. 12.80

Sind schon die beiden ersten Bücher der Romantrilogie — »Bergauf« und »Steil an« — reich an starken und aufwühlenden Erlebnissen, so ist dieser abschließende Band doch in der Darstellungskraft der stärkste.

Arkady Fiedler

Die Fische singen im Ucayali

Urwalderlebnisse im Stromgebiet des Amazonas

216 Seiten. Illustriert. Leinen Fr. 12.50

Wer im Stromgebiet des Amazonas und des Ucayali reist, begegnet den eigenartigsten Wundern der Natur, den Ureinwohnern Amerikas, märchenhaften Geheimnissen des Daseins. Der Forscher Fiedler ist ein genauer Beobachter; bei aller Sachlichkeit vermag er durch seine Sprachkunst die Abenteuer, die aus den Dingen selbst sich aufdrängen, in den Leser hineinzuzaubern.

JUGENDBUCH

Josef Velter

Überfall auf die Goldwasserfarm

192 Seiten. Illustriert. Leinen Fr. 7.80

Diese Abenteuergeschichte wird jeden Buben fesseln. Sie führt in unbekannte Gegenden der Mandschurei, wo der junge Held auf der Pferdefarm seines Vaters den Überfall einer Räuberbande erlebt und sich durch imponierende Tapferkeit auszeichnet.

MUSIKERREIHE

Ernst Müller

Robert Schumann

Eine Bildnisstudie

212 Seiten. Illustriert. Leinen Fr. 9.60

In seiner einprägsamen, originellen Art schenkt uns der nicht zuletzt durch seine Vorträge bei Radio Basel bekannte Musikschriftsteller eine in mehr als einer Hinsicht sympathisch wirkende Schumann-Biographie.

WELTANSCHAUUNG

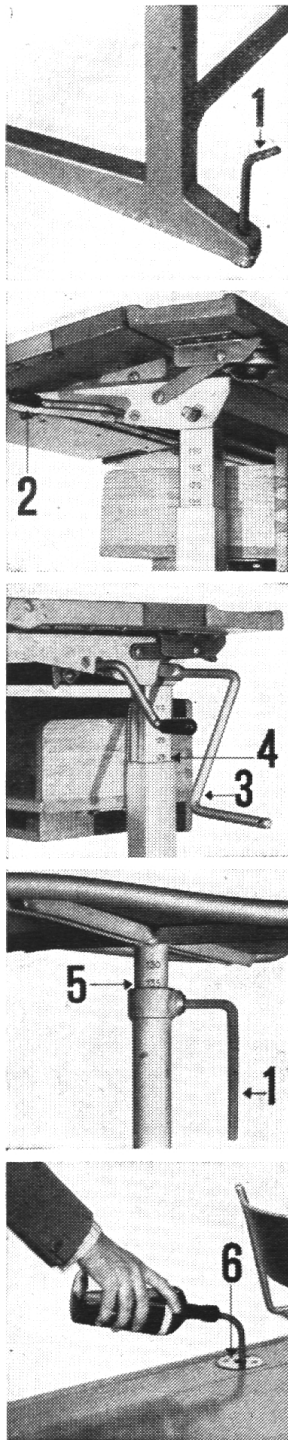
Klimsch/Grabinski

Leben die Toten?

316 Seiten. Leinen Fr. 11.80

Das Buch enthält eine Fülle von dokumentarischen Zeugnissen aus allen Jahrhunderten über Erscheinungen und Kundgebungen verstorbener Seelen, auch aus der neuesten Zeit.

WALTER VERLAG OLTEN



Einzig die Embru-Schulmöbel wachsen mit den Kindern vom Schuleintritt bis zum Schulaustritt

Sie bringen eine gesunde, freiheitliche Atmosphäre in die Unterrichtsräume; sie helfen mit, die Kinder zur Ordnungsliebe und zu korrekter Körperhaltung zu erziehen. Und bei Klassenwechsel keine Schulbanktransporte mehr! Verlangen Sie unsere Referenzenliste.

- 1** Schlüssel (vom Lehrer verwaltet) zum Einstellen und Nachstellen der Sitzhöhe, sowie zum Fixieren der Schultische auf unebenem Boden.
- 2** Kurbel (vom Schüler betätigt) zum Schräg- oder Flachstellen der Tischplatte während des Unterrichts.
- 3** Schlüssel (vom Lehrer verwaltet) für das Einstellen und Nachstellen der Tischhöhe.
- 4 5** Die Zentimeter-Skala am Schultisch, ebenso am Stuhl, erlaubt blitzschnelles Übereinstimmen mit den Körperlängen der Schüler.
- 6** Patentierte Sicherheits-Tintengefäße.

embru



Embru-Werke AG Rütli (Zürich)

**VORALPINES KNABENINSTITUT
MONTANA ZUGERBERG**

11000 m über Meer

Sorgfältige Erziehung der anvertrauten Knaben zu charakterfesten Persönlichkeiten. Besondere Pflege der religiösen Werte.

Individueller Unterricht durch erstklassige Lehrkräfte in kleinen, beweglichen Klassen.

Alle Schulstufen bis Maturität: Primar- und Sekundarschule, Gymnasium, Oberrealschule, Handelsabteilung: Sprach- und Handelskurse mit Diplomabschluss. (Maturitäts- und Diplomprüfungen im Institut selbst).

Einzigartige Lage in freier Natur auf 1000 Meter Höhe. Große, modernste Sportanlagen.

Nähere Auskunft erteilt Ihnen jederzeit gerne der Direktor: Dr. phil. J. Ostermayer-Bettschart, Telefon Zug (042) 4 17 22

Zürich **Institut Minerva**

Vorbereitung auf

Universität

E. T. H.

Handelsabteilung

Arztgehilfenkurs

Beschwerden

beim Wasser-Lösen (Prostata-Leiden); Magen- und Darm-Leiden (auch Geschwüre) werden ohne Operation mit Erfolg behandelt im **Kurhaus Sanatorium Brunau, Zürich**, Brunastr. 15

Telephon (051) 25 66 50

Kath. Internatschule sucht auf Frühjahr 1950

Reallehrer

sprachlicher Richtung (Französisch, Italienisch).

Offerten sind zu richten unter Chiffre 829 an den Verlag der »Schweizer Schule«, Olten.

Kath. **Gymnasiallehrer**, Inhaber des Diploms für das höhere Lehramt, sucht

Stelle an öffentlicher Schule oder Institut

Übernimmt auch Stellvertretung.

Fächer: Deutsch, Geschichte, Latein. Auf der Unterstufe auch Griechisch und Französisch.

Zuschriften unter Chiffre 824 an den Verlag der »Schweizer Schule«, Olten.

GEMEINDE SCHULE SCHWYZ

Offene Lehrstelle

An der Gesamtschule Haggen der Gemeinde Schwyz ist die Stelle einer weltlichen, katholischen

PRIMARLEHRERIN

neu zu besetzen.

Besoldung nach kantonalem Besoldungsgesetz und besonderer Vereinbarung.

Bewerberinnen sind ersucht, ihre Anmeldung, mit Ausweis über Studiengang, Patentierung und Lehrfähigkeit bis spätestens 30. März 1950 an den Präsidenten des Schulrates Schwyz einzureichen.

Schwyz, den 5. März 1950.

Der Schulrat.

EINWOHNERGEMEINDE RISCH

Stellenausschreibung

Zufolge Rücktritt wird die Stelle einer

Primarlehrerin

an der gemischten Mittelschule in Rotkreuz, 3. und 4. Klasse, zur Neubesetzung ausgeschrieben.

Stellenantritt: Auf Beginn des Schuljahres 1950/51 (19. April).

Jahresgehalt: Fr. 5400.— nebst Teuerungszulagen und Dienstalterszulage des Kantons (Lehrerpensionskasse vorhanden).

Bewerberinnen mit kantonalem Patent belieben ihre handschriftliche Anmeldung mit Zeugnissen und Photo bis zum 25. März 1950 an das Schulpräsidium Risch in Rotkreuz einzureichen.

Risch, den 24. Februar 1950

Der Schulrat

TERRASSE-HOTEL AL SASSO

bei Madonna del Sasso **ORSELINA über Locarno**

Das ganze Jahr geöffnet. Günstig für Ferien, Hochzeiten, Passanten. Zehn Minuten vom Bahnhof Locarno. Zimmer ab Fr. 5.—. Verlangen Sie Prospekte Tel. 73454

Färberei RÖTHLISBERGER & CIE. CHEM. REINIGUNG, BASEL 11

Fachmännisch sorgfältige Ausführung aller
Aufträge in

Chem. Reinigungen, Imprägnieren, Färben, Kunststopfen usw. Qualitätsarbeit

Sehr wichtig! Um unliebsame Verzögerungen oder Verwechslungen zu vermeiden, bitte, alle Sendungen nach **BASEL 11** zu adressieren.



Gesund werden !
Gesund bleiben !

durch

Kräuterbäder und Kuren
im neu renovierten

Haus Bad Wangs

HOTEL WAAGE EINSIEDELN

an der Hauptstrasse

Bürgerliches Haus für **Schulen und Vereine**, Passanten und ruhigen Ferienaufenthalt. Heimelige Lokaltäten. Mäßige Preise. Zentralheizung. Telefon 61267
B. Ul. Janser

SCHRIFTENREIHE



SCHULE UND ERZIEHUNG

DR. PAUL SCHMID

BAND 1 **Hat die Schule versagt?** fr. 3.80

BAND 2 **Die Not des Lehrers als Erzieher** fr. 3.80

BAND 3 **Freiheit der Schule** fr. 4.80
DIE LÖSUNG DES SCHULPROBLEMS IN HOLLAND

BAND 4 **Gefährdete Kinder und Jugendliche** fr. 4.80

Die Reihe wird fortgesetzt

Schweizerische
Spar- & Kreditbank

St. Gallen Zürich Basel Genf
Appenzell . Au . Brig . Fribourg . Martigny
Olten . Rorschach . Schwyz . Sierre

Kassa-Obligationen

Spareinlagen (gesetzlich privilegiert)

Alle Bankgeschäfte diskret und zuverlässig

2 Sparprodukte

für die heutige Zeit
wie geschaffen:



1/2 kg

1 kg

BROWA

Hochglanzpolitur für
Parkett-, Inlaid- und
Linoleumböden.



1/2 kg

1 kg

Belpina

Beize und Wische
für Tannenböden

Beide Produkte sind äusserst ausgiebig, hochwertig, wirksamer, weil nach hauchdünnem Auftragen und kurzem Blochen ein dauerhafter Schutzfilm gegen Schmutz und Nässe entsteht. Überall erhältlich.

Fabrikanten: Brogle's Söhne, Sisseln/Aarg.