

Zeitschrift: Schweizer Schule
Herausgeber: Christlicher Lehrer- und Erzieherverein der Schweiz
Band: 29 (1942)
Heft: 10-11: St. Gallen I

Artikel: Toggenburger Geographierätsel
Autor: Allenspach, T.
DOI: <https://doi.org/10.5169/seals-530636>

Nutzungsbedingungen

Die ETH-Bibliothek ist die Anbieterin der digitalisierten Zeitschriften auf E-Periodica. Sie besitzt keine Urheberrechte an den Zeitschriften und ist nicht verantwortlich für deren Inhalte. Die Rechte liegen in der Regel bei den Herausgebern beziehungsweise den externen Rechteinhabern. Das Veröffentlichen von Bildern in Print- und Online-Publikationen sowie auf Social Media-Kanälen oder Webseiten ist nur mit vorheriger Genehmigung der Rechteinhaber erlaubt. [Mehr erfahren](#)

Conditions d'utilisation

L'ETH Library est le fournisseur des revues numérisées. Elle ne détient aucun droit d'auteur sur les revues et n'est pas responsable de leur contenu. En règle générale, les droits sont détenus par les éditeurs ou les détenteurs de droits externes. La reproduction d'images dans des publications imprimées ou en ligne ainsi que sur des canaux de médias sociaux ou des sites web n'est autorisée qu'avec l'accord préalable des détenteurs des droits. [En savoir plus](#)

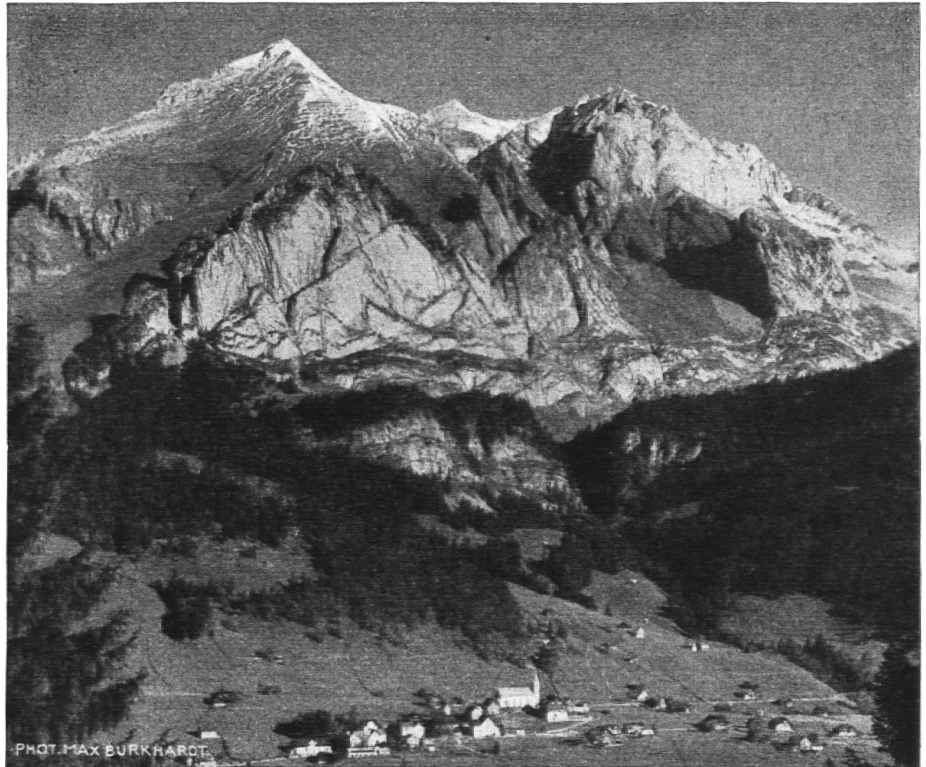
Terms of use

The ETH Library is the provider of the digitised journals. It does not own any copyrights to the journals and is not responsible for their content. The rights usually lie with the publishers or the external rights holders. Publishing images in print and online publications, as well as on social media channels or websites, is only permitted with the prior consent of the rights holders. [Find out more](#)

Download PDF: 28.01.2026

ETH-Bibliothek Zürich, E-Periodica, <https://www.e-periodica.ch>

Wildhaus.
Nr. 6053 BRB 3. 10. 39.



chen. Doch mag diese ein anderer schildern. Mir war es in erster Linie zu tun, auf das Eigenartige des Landes und Volkes hinzuweisen, und wenn ich dabei auch noch ein bisschen in Verkehrswerbung machte, so

möge man mir dies verzeihen, auch das ist so nebenbei der Sinn einer landschaftlichen Sondernummer — oder?

Johann Schöbi.

Toggenburger Geographierätsel

Aus den Silben:

alp, alp, bach, bach, bühl, berg, burg, brun, chur, dern, eb, en, en, egg, fir, gon, hem, kreuz, lü, na, neu, nat, net, spitz, sten, tis, zen (27 Silben),

sind Wörter von folgender Bedeutung zu bilden:

Aufgabe:

1. Aussichtspunkt.
2. Industriedorf.
3. Berg im Alpstein.
4. Zufluss der Thur.
5. Fremdenort.
6. Ort am Necker.
7. Bahnstation.
8. Zufluss der Thur im Alltoggengurg.

9. Bergkette.

10. Kurort.

Die Anfangsbuchstaben von oben nach unten gelesen, ergeben einen Bauernort im Toggenburg.

Lösung:

1. K reuzegg.
2. E bnat.
3. N euenalpspitz.
4. G onzenbach.
5. E nnetbühl.
6. L ütisburg.
7. B runnadern.
8. A lpbach (b. Kirchberg).
9. C hurfirsten.
10. H emberg.

Ort: Kengelbach (z. Bütschwil).

Toggenburger Geographie-Rätsel.

Aus den Silben:

ba, bach, bach, bahn, berg, ber, bin, bühl, burg, brük, chur, dal, da, del, ei, ei, ei, en, fir, früm, gen, gies, heid, hö, hulf, id, ke, li, lü, na, net, o, pass, rach, rot, rin, schwin, sen, sen, sel, ser, spitz, stein, sten, ti, tur, tegg, win, zen, zen (50 Silben),

sind Wörter von folgender Bedeutung zu bilden:

Aufgabe:

1. Kleiner Ort mit Kapelle.
2. Ort an der Thur.
3. Geht durchs Toggenburg.
4. Bergweg im Alpstein.
5. Zufluss der Thur.
6. Kurort.
7. Bauernort.
8. Berg in den Churfürsten.
9. Grosse Fabrik.
10. Sehenswürdigkeit im Obertoggenburg.
11. Zufluss des Necker.
12. Bergkette.
13. Bergstrasse.
14. Aussichtspunkt und Ort.
15. Wallfahrtsort.
16. Berg (Alpstein).

Die Anfangsbuchstaben von oben nach unten gelesen, ergeben einen Kurort im Toggenburg.

Lösung:

1. O berrindal.
2. B azenheid.
3. E isenbahn.
4. R otsteinpass (b. Säntis).
5. H örachbach (b. Kirchberg).
6. E nnetbühl.
7. L ibingen.
8. F rümsel (Churfürsten).
9. E isengiesserei (Niederuzwil).
10. N aturbrücke (Krummenau).
11. S chwindelbach (bei St. Peterzell).
12. C hurfürsten.
13. H ulftegg.

14. W inzenberg (bei Lütisburg).

15. I ddaburg (bei Gähwil).

16. L ütispitz (Alpstein).

Kurort: Oberhelfenschwil.

Fürstländer Geographie-Rätsel.

Aus den Silben:

ar, blick, bahn, bel, brik, burg, bü, der, den, der, dor, ei, en, fa, füh, fünf, gen, gen, gel, gie, ka, ke, kne, län, leng, nier, punkt, run, re, rungs, rat, rer, ren, sen, sit, trak, ten, ter, ter, to, un, wil, wer, un, nie (45 Silben),

sind Wörter von folgender Bedeutung zu bilden:

Aufgabe:

1. Aussichtspunkt.
2. Hat es in Wil, Gossau, St. Gallen.
3. Wil.
4. Behörde in St. Gallen.
5. Schlucht mit Brücken.
6. Fabrik in Wil.
7. Aussenort von St. Gallen.
8. Bauernort in der Nähe der Thur.
9. Gibt es in Wil und Lichtensteig.
10. Ort an der Thur.
11. Flugzeugfabrik.

Die Anfangsbuchstaben von oben nach unten gelesen, ergeben eine Gegend im Kanton St. Gallen.

Lösung:

1. F ünfländerblick.
2. U nterführungen.
3. E isenbahnknotenpunkt.
4. R egierungsrat.
5. S ittertobel.
6. T raktorenfabrik.
7. E ngelburg.
8. L enggenwil.
9. A rkaden.
10. N iederbüren.
11. D ornierwerke.

Landschaft: F ü r s t e n l a n d.

Theod. Allenspach.