

**Zeitschrift:** Schweizer Schule  
**Herausgeber:** Christlicher Lehrer- und Erzieherverein der Schweiz  
**Band:** 28 (1941)  
**Heft:** 23

## **Werbung**

### **Nutzungsbedingungen**

Die ETH-Bibliothek ist die Anbieterin der digitalisierten Zeitschriften auf E-Periodica. Sie besitzt keine Urheberrechte an den Zeitschriften und ist nicht verantwortlich für deren Inhalte. Die Rechte liegen in der Regel bei den Herausgebern beziehungsweise den externen Rechteinhabern. Das Veröffentlichen von Bildern in Print- und Online-Publikationen sowie auf Social Media-Kanälen oder Webseiten ist nur mit vorheriger Genehmigung der Rechteinhaber erlaubt. [Mehr erfahren](#)

### **Conditions d'utilisation**

L'ETH Library est le fournisseur des revues numérisées. Elle ne détient aucun droit d'auteur sur les revues et n'est pas responsable de leur contenu. En règle générale, les droits sont détenus par les éditeurs ou les détenteurs de droits externes. La reproduction d'images dans des publications imprimées ou en ligne ainsi que sur des canaux de médias sociaux ou des sites web n'est autorisée qu'avec l'accord préalable des détenteurs des droits. [En savoir plus](#)

### **Terms of use**

The ETH Library is the provider of the digitised journals. It does not own any copyrights to the journals and is not responsible for their content. The rights usually lie with the publishers or the external rights holders. Publishing images in print and online publications, as well as on social media channels or websites, is only permitted with the prior consent of the rights holders. [Find out more](#)

**Download PDF:** 16.02.2026

**ETH-Bibliothek Zürich, E-Periodica, <https://www.e-periodica.ch>**

# Kleine illustrierte Schweizer Geographie



VON MAURUS WASER



Stützpfeiler der Sämtisschwebbahn mit Blick gegen Westen

## *Kennst du dy Heimet?*

---

### **Bestellschein**

Ich bestelle durch die Buchhandlung

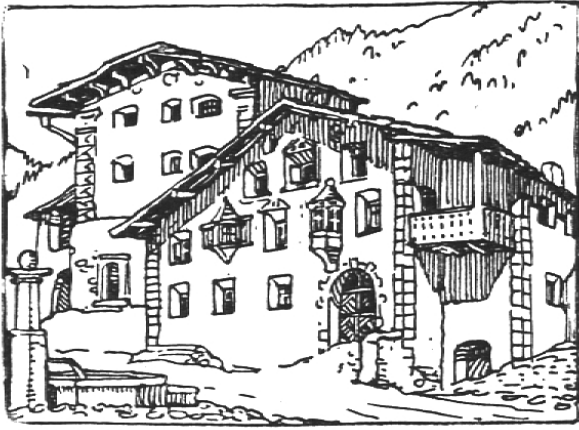
.....

..... Expl. **Kleine illustrierte Schweizer  
Geographie** geb. Fr. 2.80

**BENZIGER VERLAG** . *Einsiedeln / Zürich*

**Ort und Datum** .....

**Unterschrift** .....

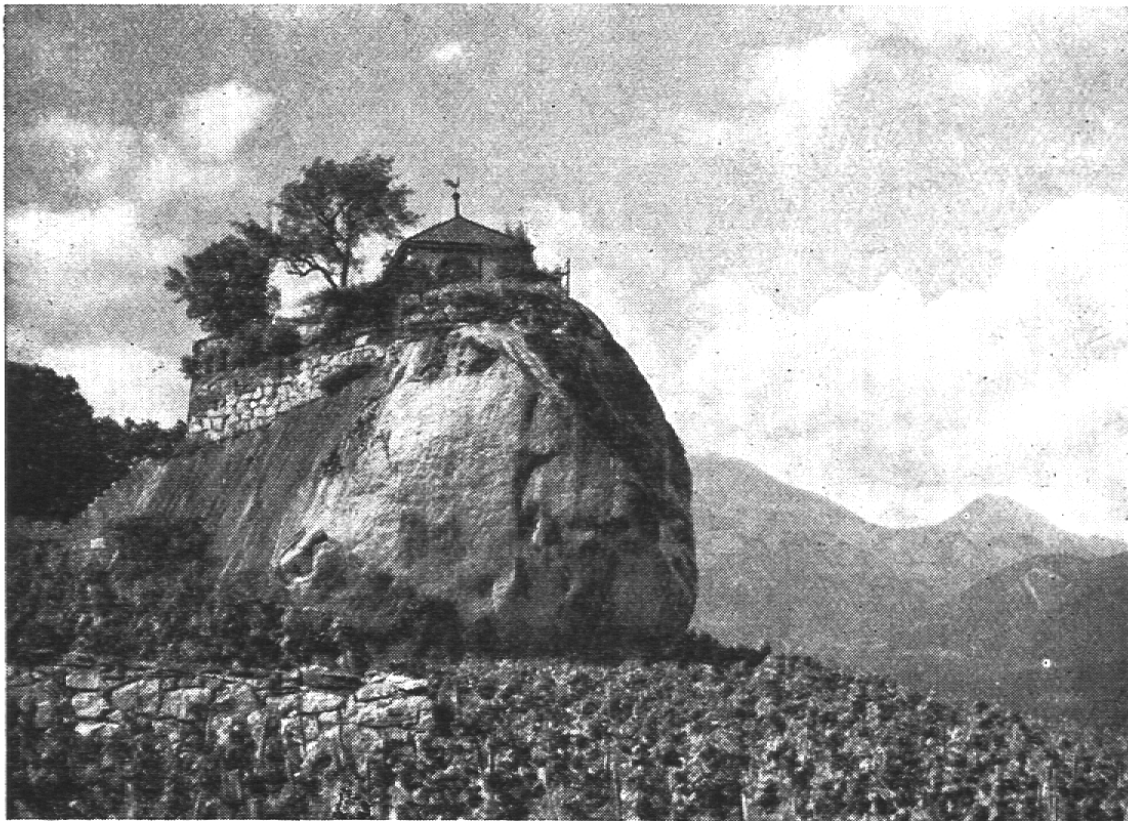


Das *Bündnerhaus* ist Sommerbau und Winterburg. Vom Süden stammen Dach und Steinwände mit hübschen Malereien. Dem Winter wehren dicke Mauern und kleine Fensterlöcher. Erker und Rundtüre gehören mit zum schönen Bau.

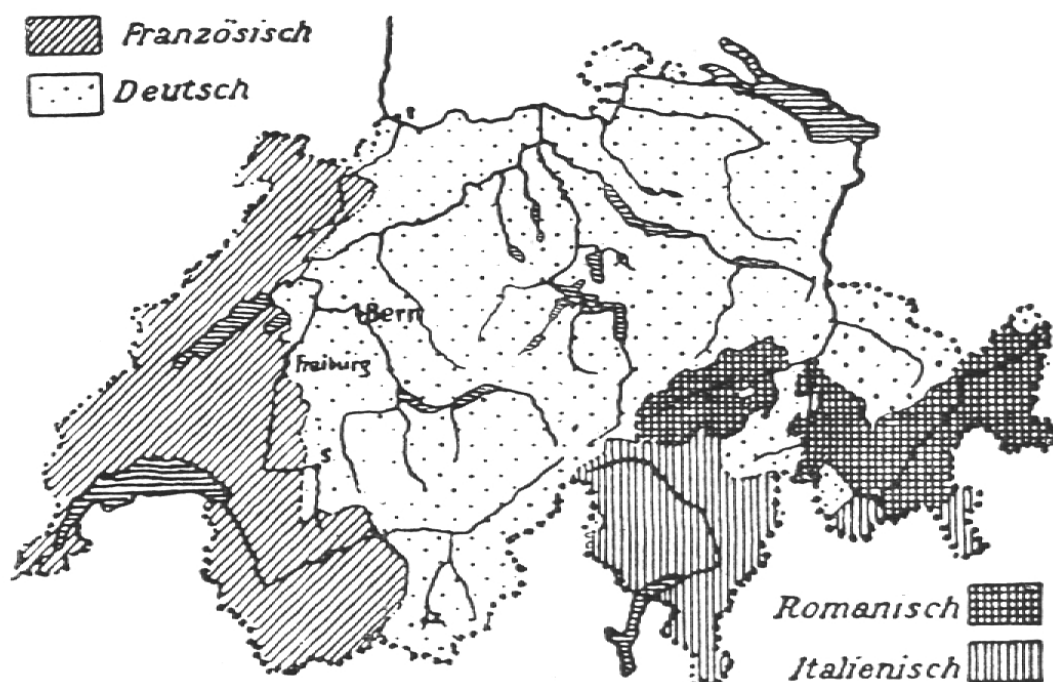
## *Im Zug der Zeit,*

gefördert durch die moderne Verkehrsentwicklung, liegt die starke Zunahme des Interesses breiter Kreise an geographischen Dingen. Und da der Krieg die Landesgrenzen hermetisch geschlossen hat, wird das Schweizervolk und vor allem die Schweizerjugend dankbar sein für

eine den neuesten Stand erfassende, auch die Wirtschaft gehörig berücksichtigende, reich illustrierte und im Preis leicht erschwingliche kleine Schweizer Geographie.



Einst reichte ein Montblanc-Gletscher bis zum Genfersee und schleppte diesen mächtigen Felsblock, den Pierre des Marmettes, 50 km weit bis nach Monthey im Unterwallis. Der «Findling» hat ein Gewicht von 5000 Tonnen!



Auf 128 Seiten bietet der «Kleine Waser» einleitend einen allgemein-schweizerischen Teil, worauf jeder Kanton kurz für sich behandelt wird. Für den praktischen Gebrauch bedeutet diese klare Einteilung und Abgrenzung des Inhaltes einen entschiedenen Vorteil, weil jeder Leser den gewünschten Stoff sofort leicht auffindet.

Als Schulbuch kommt «Die kleine Schweizer Geographie» für die oberen Primarklassen und die Sekundarschulen in Betracht. Das Büchlein wird aber auch in Rucksack, Reisetasche und Tornister nicht viel Platz wegnehmen, und mit mehr Gewinn und Genuß wird künftig unser Land bereisen und durchwandern, wer sich einmal in das praktische kleine Handbuch vertieft und aus seinem reichfließenden Wissensborn geschöpft hat.

NEUAUSGABE VON M. WASER

## Kleine illustrierte Schweizer Geographie

136 Seiten, 45 Photos, 23 Zeichnungen, 8 Kärtchen  
Gebunden Fr. 2.80 93.—98. Tausend

BENZIGER VERLAG. EINSIEDELN/ZÜRICH