

**Zeitschrift:** Schweizer Schule  
**Herausgeber:** Christlicher Lehrer- und Erzieherverein der Schweiz  
**Band:** 28 (1941)  
**Heft:** 6

## **Werbung**

### **Nutzungsbedingungen**

Die ETH-Bibliothek ist die Anbieterin der digitalisierten Zeitschriften auf E-Periodica. Sie besitzt keine Urheberrechte an den Zeitschriften und ist nicht verantwortlich für deren Inhalte. Die Rechte liegen in der Regel bei den Herausgebern beziehungsweise den externen Rechteinhabern. Das Veröffentlichen von Bildern in Print- und Online-Publikationen sowie auf Social Media-Kanälen oder Webseiten ist nur mit vorheriger Genehmigung der Rechteinhaber erlaubt. [Mehr erfahren](#)

### **Conditions d'utilisation**

L'ETH Library est le fournisseur des revues numérisées. Elle ne détient aucun droit d'auteur sur les revues et n'est pas responsable de leur contenu. En règle générale, les droits sont détenus par les éditeurs ou les détenteurs de droits externes. La reproduction d'images dans des publications imprimées ou en ligne ainsi que sur des canaux de médias sociaux ou des sites web n'est autorisée qu'avec l'accord préalable des détenteurs des droits. [En savoir plus](#)

### **Terms of use**

The ETH Library is the provider of the digitised journals. It does not own any copyrights to the journals and is not responsible for their content. The rights usually lie with the publishers or the external rights holders. Publishing images in print and online publications, as well as on social media channels or websites, is only permitted with the prior consent of the rights holders. [Find out more](#)

**Download PDF:** 15.02.2026

**ETH-Bibliothek Zürich, E-Periodica, <https://www.e-periodica.ch>**

# SCHWEIZERISCHES SCHULWANDBILDERWERK

## TABLEAUX SCOLAIRES SUISSES

### OPERA SVIZZERA PER IL QUADRO SCOLASTICO

VERKAUFSTELLE:

ERNST INGOLD & CO., HERZOGENBUCHSEE

ERSTE BILDFOLGE

VENTE:

ERNST INGOLD & CO., HERZOGENBUCHSEE

PREMIÈRE SÉRIE

VENDITA:

ERNST INGOLD & CO., HERZOGENBUCHSEE

PRIMA SERIE



No. 1 Obsternte  
La récolte des fruits  
Raccolta della frutta



No. 2 Tessinerlandschaft  
Paysage tessinois  
Paesaggio ticinese



No. 3 Lawine und Steinschlag  
Avalanche et éboulement  
Valanga e frana



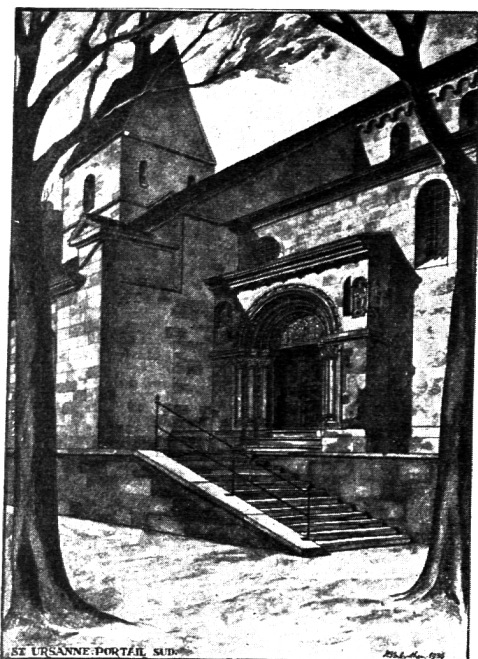
No. 5 Söldnerzug  
Mercenaires suisses  
Corpo di spedizione di mercenari svizzeri



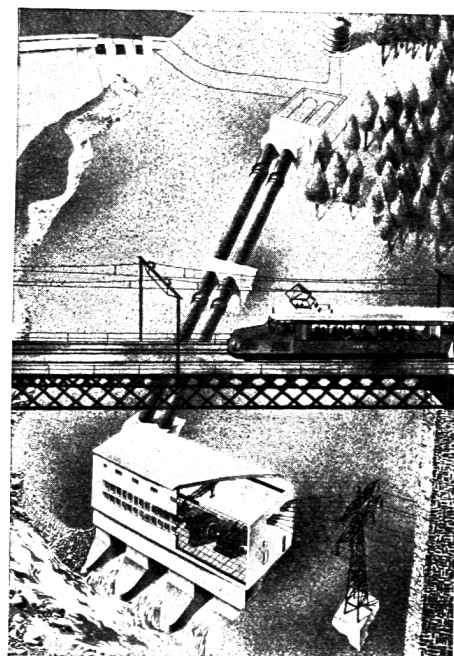
No. 6 Bergdohlen  
Chocards des Alpes  
Gracchi di monte



No. 7 Murmeltiere  
Marmottes  
Marmotte



No. 4  
Romanischer Baustil  
Style roman  
Stile romanico

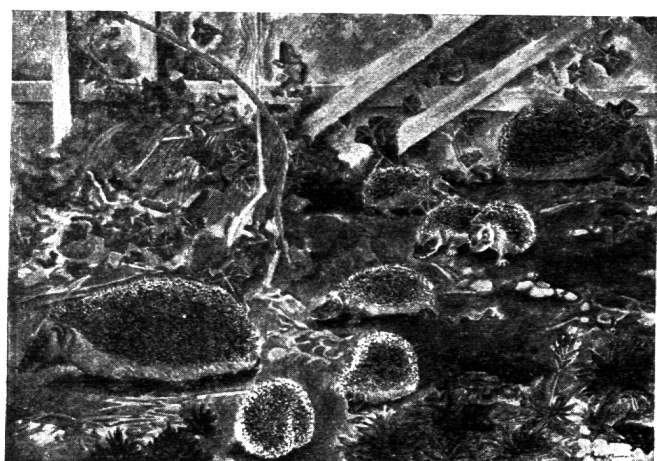


No. 8  
Hochdruckkraftwerk  
Usine hydroélectrique  
Impianto idroelettrico ad alta  
pressione

## ZWEITE BILDFOLGE

## DEUXIÈME SÉRIE

## SECONDA SERIE



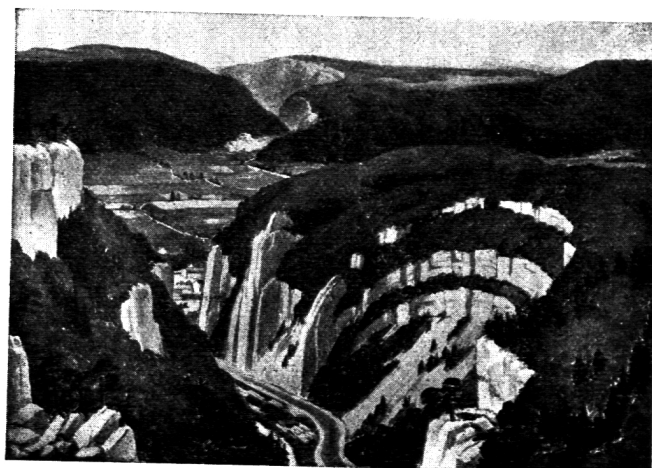
No. 9 Igelfamilie  
Hérissons  
Ricci



No. 10 Alpfahrt  
La montée à l'alpage  
Il carico dell'alpe



No. 11 Traubenernte am Genfersee  
La vendange à Lavaux  
La vendemmia a Lavaux



No. 12 Faltenjura  
Cluse du Jura  
Chiusa del Giura

Geschäftsantwortkarte

Carte commerciale-réponse

Cartolina commerciale-risposta

Nicht  
frankieren  
Ne pas  
affranchir  
Non  
affrancare

Das Porto wird vom  
Empfänger bezahlt

Le port est payé par le  
destinataire

La tassa vien pagata  
dal destinatario

**Firma**

**ERNST INGOLD & CO.**

**Spezialhaus für Schulbedarf**

**Herzogenbuchsee**



# SCHWEIZERISCHES SCHULWANDBILDERWERK

Auf Grund der **Preise und Bedingungen** gemäss **Prospekt** bestelle..... wir ich,

lieferbar per .....

an die Adresse von .....

auf Rechnung von .....

| Anzahl | Bestellungsart  | Ausführungsart Gewünschtes gefl. unterstreichen |                    |              |            |                         |
|--------|---|---|--------------------|--------------|------------|-------------------------|
|        | <b>Abonnement</b> ..... auf ganze Bildbogen . .   | unaufgezogen                                    | <u>schulfertig</u> | auf Leinwand | auf Karton | auf Leinwand mit Stäben |
|        | Einzelbilder (zum Abt.-Preis) No. ....  | unaufgezogen                                    | <u>schulfertig</u> | auf Leinwand | auf Karton | auf Leinwand mit Stäben |
|        | <b>Bezug ausser Abonnement:</b><br>(für Nichtabonnenten)  |   |                    |              |            |                         |
|        | Bilder Nr. ....   | unaufgezogen                                    | <u>schulfertig</u> | auf Leinwand | auf Karton | auf Leinwand mit Stäben |
|        | Kommentar für Bildfolge 19.....   |   |                    |              |            |                         |
|        | Aufbewahrungsmappe  |   |                    |              |            |                         |
|        | Bild- und Kartenhalter Länge .....  |   |                    |              |            |                         |
|        | Wechselrahmen, mit Karton, ohne Glas:   |   |                    |              |            |                         |
|        | No. 1 Würfelprofil, hellgrau; No. 2 Winkelprofil, Eiche dunkel/Silber; No. 3 Profil halbrund, Kirchengold, pat.; No. 5 flach, Eiche dunkel; N. 6 flach, Eiche dunkel. |   |                    |              |            |                         |

Ort und Datum: .....

# SCHWEIZERISCHES SCHULWANDBILDERWERK

**Herausgeber:**

**Kommission für interkantonale Schulfragen des Schweiz. Lehrervereins**

mit Unterstützung

**des Eidg. Dep. des Innern und unter Mitwirkung der Eidg. Kunstkommission  
und massgebender Schweizerischer Schulfachmänner**

**Zweck und Ziel:** Die Schweizerischen Schulwandbilder — das Ergebnis eines Wettbewerbes des Eidg. Departements des Innern unter Schweizerkünstlern — sollen dem fühlbaren Mangel an eigenem, bodenständigen Bildmaterial abhelfen, die Schule in ihren Bestrebungen zur Förderung der geistigen Landesverteidigung unterstützen und nicht zuletzt bei der Jugend den Sinn für alles Schöne wecken.

Aus einer Empfehlung: «Sie werben ..... für ein Schweizerwerk, das an Gehalt, Eigenart und Sorgfalt jedem ausländischen Unternehmen verwandter Art standhält, es an Bodenständigkeit übertrifft, das für Schweizerart und Kunst die Augen öffnet, den Sinn für das Schöne und Echte fördert, dem exakten Unterricht lebensvoll dient und durch seine Aufträge auch den Schweizerkünstler zur Jugend führt, die er kennen muss, wenn er lebendig und lebensnah bleiben will.»

«Solche Werke zu hegen und zu pflegen, ist in der heutigen Zeit nationale Pflicht aller öffentlichen und privaten Schulanstalten.»

**Ausführung der Bilder:** Originalgetreuer Vielfarbendruck, hergestellt unter strenger typographischer Kontrolle in ersten schweizerischen Druckfirmen.

Bildgrösse = 594×840 mm, Blattgrösse mit weissem Rand = 654×900 mm.

**Bisher erschienen:** 6 Bildfolgen mit total 32 Bildern (laut bebildertem Prospekt)

Die Bildfolge VII/1942 (erscheint im Spätsommer 1942) wird die folgenden 4 Bildsujets umfassen:

«Berner Bauernhaus» von V. Surbek

«Webstube» von v. Matt

«Verlandung eines Seeufers» von Robert

«Handel in einer mittelalterlichen Stadt» von Paul Bösch

**VERTRIEBSSTELLE:**

**ERNST INGOLD & CO., HERZOGENBUCHSEE** Telefon 6 81 03

SPEZIALHAUS FÜR SCHULBEDARF, EIGENE FABRIKATION, VERLAG

Bezugsbedingungen umstehend

# PREISE UND BEZUGSBEDINGUNGEN:

a) **Bezug im Abonnement:** Ganze Bildfolgen zu 4 Bildnummern (jedes Jahr erscheint 1 Bildfolge) unaufgezogen . Preis **Fr. 16.—**

Die Abonnenten übernehmen die Verpflichtung, mindestens die zwei nächsten neu erscheinenden Bildfolgen à 4 Bilder **ganz** zu beziehen, haben aber **das Recht**, bereits erschienene Bilder zum Abonnementspreis nach Belieben nachzubeziehen, d. h. zu **Fr. 4.—** pro unaufgezeichnetes Bild. Wird ein Abonnement nach den Pflichtbezügen (2 neue Bildfolgen) nicht abbestellt, dann läuft es unverändert weiter.

b) **Bezug der Bilder ausser Abonnement:** Preis pro unaufgezeichnetes Bild bei Bezug von:

| 1—9  | 10—24 | 25—49 | 50—99 | 100 und mehr Bildern |
|------|-------|-------|-------|----------------------|
| 5.50 | 5.—   | 4.50  | 4.25  | 4.—                  |

**Zuschläge für das Aufziehen der Bilder:** (für den Bezug im Abonnement und ausser Abonnement gleich)

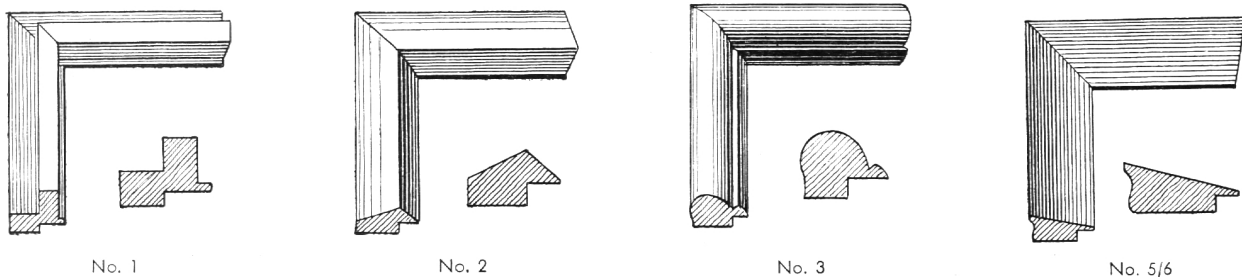
|  | Mehrpreis pro Bild |
|--|--------------------|
| Schulfertig, d. h. mit Leinwandrand und Oesen              | Fr. 1.—            |
| Ganz auf Leinwand aufgezogen mit Oesen                     | Fr. 3.30           |
| Ganz auf festem Karton aufgezogen mit Oesen                | Fr. 3.—            |
| Auf Leinwand aufgezogen, mit schwarz lackierten Rollstäben | Fr. 5.60           |

**Kommentare:** (1 Kommentar enthält immer die ausführlichen Besprechungen von allen 4 Bildern einer Folge.)

|  | Preis pro Exemplar |
|--|--------------------|
| Zur Bildfolge I/1936 (100 Seiten) behandelt Bilder No. 1—8 | Fr. 1.50           |
| Zur Bildfolge II/1937 (144 Seiten) « « « 9—16              | Fr. 2.50           |
| Zur Bildfolge III/1938 (88 Seiten) « « « 17—20             | Fr. 2.—            |
| Zur Bildfolge IV/1939 (128 Seiten) « « « 21—24             | Fr. 2.—            |
| Zur Bildfolge V/1940 (128 Seiten) « « « 25—28              | Fr. 2.—            |
| Zur Bildfolge VI/1941 (in Druck begriffen) « « « 29—32     | Fr. 2.—            |

wahrscheinlich

**Wechselrahmen, mit starker Kartonrückwand, ohne Glas** . . . . . Preis **Fr. 12.—**

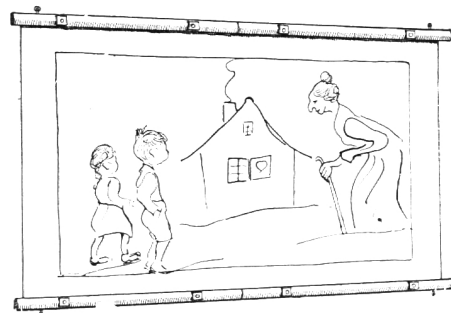
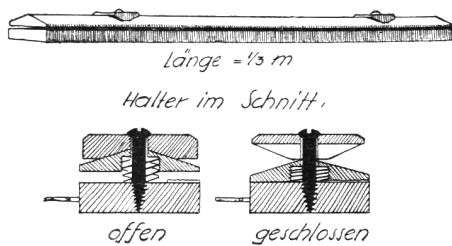


No. 1 Würfelfprofil, hellgrau, ca. 3,5 cm breit  
 No. 2 Winkelprofil, Eiche dunkel/Silber, ca. 4,2 cm breit, Aussenkante dunkelbraun, Innenkante Silber  
 No. 3 Profil halbrund, Kirchengold patiniert, ca. 4 cm breit  
 No. 5 Profil flach, Eiche dunkel, ca. 5 cm breit  
 No. 6 Profil flach, Eiche dunkel, ca. 5 cm breit  
 No. 1, 2, 3, 5 — klein, für Bilder ohne sichtbaren weissen Rand  
 No. 6 — gross, für Bilder mit sichtbarem weissem Rand

## Bild- und Kartenhalter

(Klemmhalter pat.), sehr praktisch zum Festhalten der Bilder

| Stück-Preis | bei 1—9 | ab 10 Stück |
|-------------|---------|-------------|
| 33 cm lang  | 1.60    | 1.45        |
| 66 cm lang  | 2.85    | 2.60        |
| 100 cm lang | 4.10    | 3.70        |

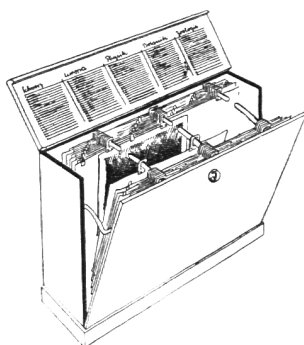


halter im Gebrauch.

## Mappen zum Aufbewahren der Bilder

mit starken Klappen, aus dickem Graukarton, 5—6 cm breiter Segeltuchrücken, Segeltuchecken, 4 Paar Bänder

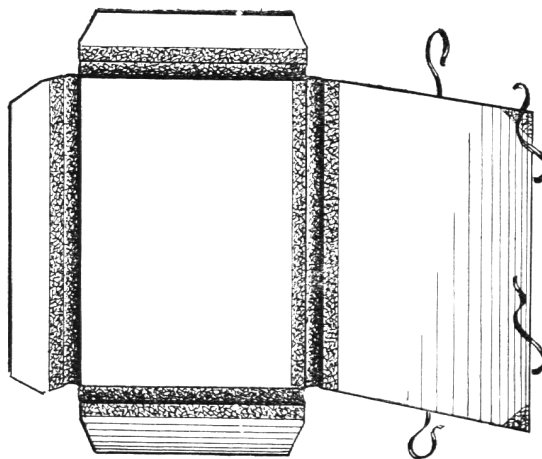
Preis **Fr. 13.—**



## Der « PANO »-Registraturschrank

zum Schulwandbilderwerk die ideale Lösung!

Bilder, Zeichnungen, Pläne usw. bleiben auf kleinstem Raum automatisch geordnet, sind staubfrei versorgt und vor Licht und Feuchtigkeit geschützt. Ausführlicher Prospekt und Referenzen stehen zur Verfügung. Preis **Fr. 400.—**



# SCHWEIZERISCHES SCHULWANDBILDERWERK

## TABLEAUX SCOLAIRES SUISSES

### OPERA SVIZZERA PER IL QUADRO SCOLASTICO

VERKAUFSSTELLE:

VENTE:

VENDITA:

ERNST INGOLD & CO., HERZOGENBUCHSEE

Fünfte Bildfolge

Cinquième Série

Quinta Serie



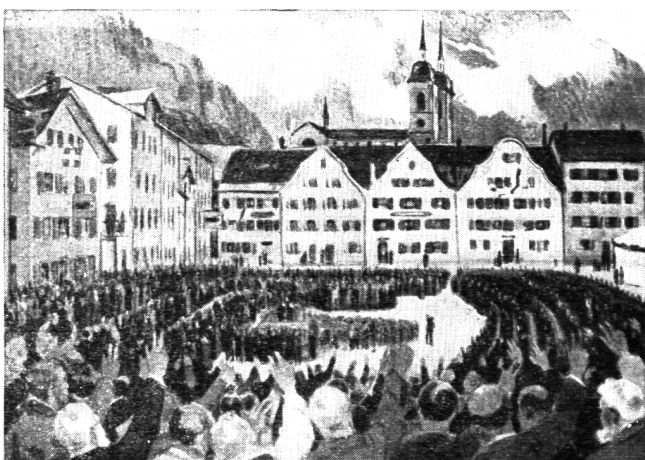
No. 25 Bauernhof (Nordschweiz)  
Maison paysanne  
Masseria

R. Kündig



No. 26 Juraviper  
Vipère aspic  
Vipera

P. A. Robert



No. 27 Glarner Landgemeinde  
Landgemeinde de Glaris  
Landgemeinde di Glarona

B. Mangold



No. 28 Barock (Einsiedeln)  
Baroque  
Stile barocco

A. Schenker

6. Bildfolge (erscheint im Herbst)



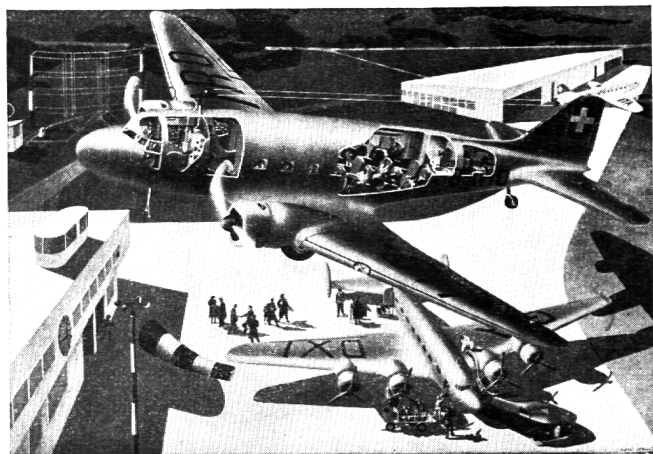
No. 29 Gletscher  
Glacier  
Ghiacciaio

V. Surbek



No. 30 Höhlenbewohner  
Les hommes des cavernes  
Uomini delle caverne

E. Hodel



No. 31 Verkehrsflugzeug  
Avion de transport  
Aeroplano da trasporto

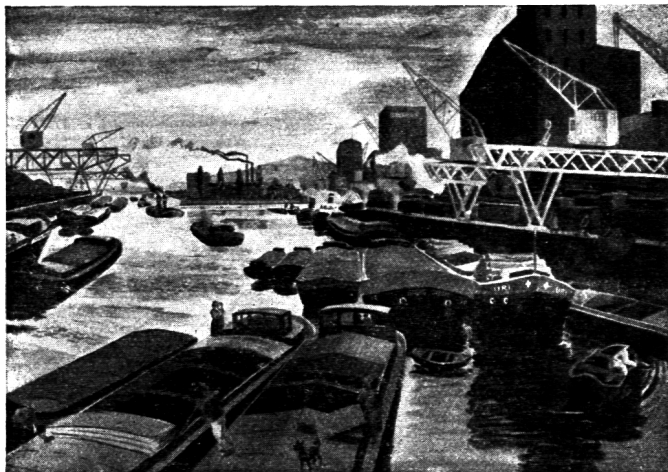
H. Erni



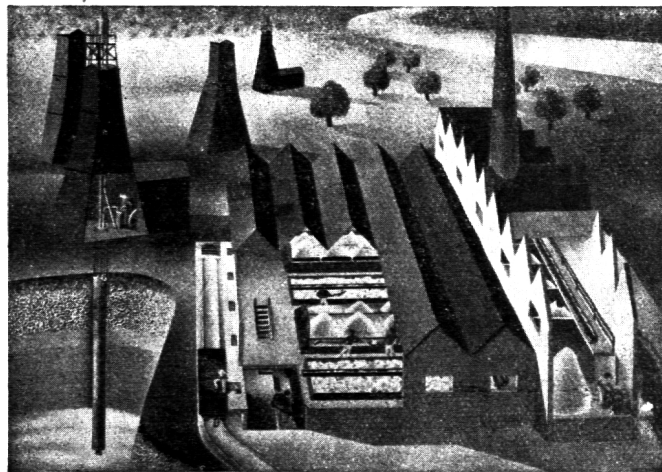
No. 32 Mitralleure im Gebirge  
Mitrailleurs de montagne  
Mitraglieri di montagna

W. Koch

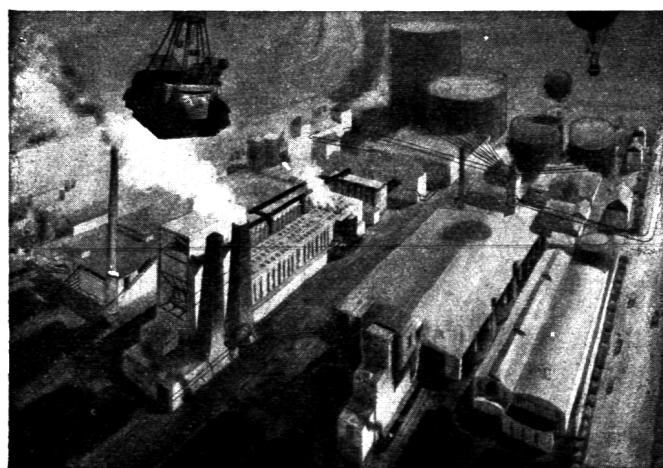




No. 13 Rheinhafen  
Le port du Rhin à Bâle  
Il porto del Reno a Basilea



No. 14 Saline  
Saline  
Saline



No. 15 Gaswerk  
Usine à gaz de Schlieren-Zürich  
Officina del Gas a Schlieren, Zurigo



No. 16 Gotischer Baustil  
Le style gothique  
Lo stile gotico

### DRITTE BILDFOLGE

### TROISIÈME SÉRIE

### TERZA SERIE



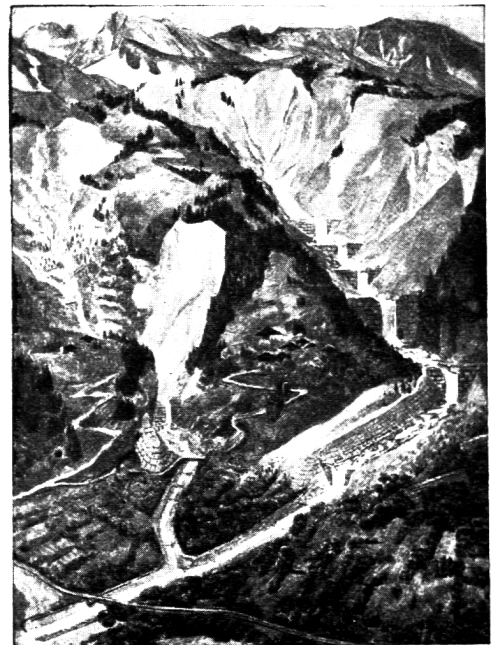
No. 17 Arven in der Kampfzone  
Arolles  
Pini Cembri



No. 18 Fischerei am Bodensee (Untersee)  
Pêche au lac de Constance  
Pesca sul lago di Costanza



No. 19 In einer Alphütte  
Dans un chalet des Alpes  
Capanna di pastori sulle alpi



No. 20 Wildbachverbauung  
Endiguement de torrents  
Arginatura di un torrente

#### VIERTE BILDFOLGE

#### QUATRIÈME SÉRIE

#### QUARTA SERIE



No. 21 Rumpelstilzchen  
Robiquet  
Pirimpinella



No. 22 Bergwiese  
Prairie à la montagne  
Prato di montagna



No. 23 Belagerung von Murten 1476  
Siège de Morat 1476  
Assedio di Morat 1476



No. 24 Rhonetel bei Siders  
La Vallée du Rhône, près de Sierre  
La Valle del Rodano presso Sierre