

Zeitschrift: Schweizer Schule
Herausgeber: Christlicher Lehrer- und Erzieherverein der Schweiz
Band: 27 (1940)
Heft: 16

Werbung

Nutzungsbedingungen

Die ETH-Bibliothek ist die Anbieterin der digitalisierten Zeitschriften auf E-Periodica. Sie besitzt keine Urheberrechte an den Zeitschriften und ist nicht verantwortlich für deren Inhalte. Die Rechte liegen in der Regel bei den Herausgebern beziehungsweise den externen Rechteinhabern. Das Veröffentlichen von Bildern in Print- und Online-Publikationen sowie auf Social Media-Kanälen oder Webseiten ist nur mit vorheriger Genehmigung der Rechteinhaber erlaubt. [Mehr erfahren](#)

Conditions d'utilisation

L'ETH Library est le fournisseur des revues numérisées. Elle ne détient aucun droit d'auteur sur les revues et n'est pas responsable de leur contenu. En règle générale, les droits sont détenus par les éditeurs ou les détenteurs de droits externes. La reproduction d'images dans des publications imprimées ou en ligne ainsi que sur des canaux de médias sociaux ou des sites web n'est autorisée qu'avec l'accord préalable des détenteurs des droits. [En savoir plus](#)

Terms of use

The ETH Library is the provider of the digitised journals. It does not own any copyrights to the journals and is not responsible for their content. The rights usually lie with the publishers or the external rights holders. Publishing images in print and online publications, as well as on social media channels or websites, is only permitted with the prior consent of the rights holders. [Find out more](#)

Download PDF: 25.01.2026

ETH-Bibliothek Zürich, E-Periodica, <https://www.e-periodica.ch>

Die „Schweizer Schule“ erscheint am 1. und 15. jedes Monats.

Abonnementspreis Fr. 10.— jährlich (Postcheckkonto Vb 92); bei der Post bestellt Fr. 10.20. Ausland Portozuschlag. Bestellungen an den Verlag.

Beiträge, Mitteilungen und Nachrichten für den **allgemeinen Teil**, ebenso alle Besprechungsexemplare an den Hauptschriftleiter Dr. Hans Dommann, Prof., Luzern, Hirschmattstr. 44. Tel. 2.44.53.

Für die Rubrik **„Volksschule“**: Johann Schöbi, Lehrer, Gofau, St. Gallen.

Für die Rubrik **„Mittelschule“**: Dr. A. Vonlanthen, Prof., Collège St. Michel, Fribourg.

Für die Rubrik **„Lehrerin und weibliche Erziehung“**: Margrit Lüdin, Lehrerin, Morgartenring 170, Basel.

Für die Rubrik **„Religionsunterricht“**: Prof. Franz Bürkli, Sälistr. 9, Luzern.

Für die Rubrik **„Heilpädagogik und Hilfsschule“**: Dr. Jos. Spieler, Univ.-Prof., Freiburg.

Redaktionsschluß am 8. und 23. des Monats. — Postcheck der Schriftleitung VII 1268, Luzern.

INHALT

(Fortsetzung)

	Seite		Seite
3. Konferenz der katholischen Mittelschul- lehrerschaft	650	Unsere Toten	657
Sektion Luzernbiet des V. K. L. S.	655	„Volk und Werk der Eidgenossen“	660
Unsere Toten	656	Unterstützt die Aktion Soldaten-Weihnacht .	661
Unser Heute und Morgen im Lichte der heiligen Messe	656	Aus dem Erziehungsleben in den Kantonen und Sektionen	661
Haushaltungsschule Lützelhof	656	Bücher	662
		Mitteilungen	663

Ich lese die

„Schildwache“

weil sie Feuer und Sturm ist vom Heiligen Geist und deshalb alle Wahrheit lehrt und für die ganze Wahrheit immer und überall unerschrocken einsteht!

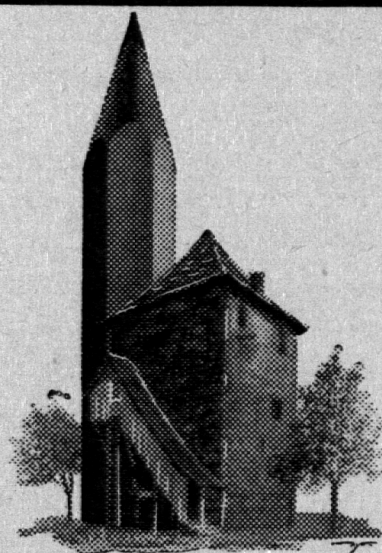
Senden Sie die „Schildwache“
probeweise* an:
im Abonnement

Genaue Adresse:

.....

Bitte ausschneiden und als Drucksache
an den Verlag „Schildwache“ Rorschach,
St. Gallen, einsenden.

* Nichtzutreffendes gefl. streichen



CARAN d'ACHE
BLEI- und FARBSTIFTE der HEIMAT