

**Zeitschrift:** Schweizer Schule  
**Herausgeber:** Christlicher Lehrer- und Erzieherverein der Schweiz  
**Band:** 27 (1940)  
**Heft:** 24: "Schwierige Schüler"

## **Werbung**

### **Nutzungsbedingungen**

Die ETH-Bibliothek ist die Anbieterin der digitalisierten Zeitschriften auf E-Periodica. Sie besitzt keine Urheberrechte an den Zeitschriften und ist nicht verantwortlich für deren Inhalte. Die Rechte liegen in der Regel bei den Herausgebern beziehungsweise den externen Rechteinhabern. Das Veröffentlichen von Bildern in Print- und Online-Publikationen sowie auf Social Media-Kanälen oder Webseiten ist nur mit vorheriger Genehmigung der Rechteinhaber erlaubt. [Mehr erfahren](#)

### **Conditions d'utilisation**

L'ETH Library est le fournisseur des revues numérisées. Elle ne détient aucun droit d'auteur sur les revues et n'est pas responsable de leur contenu. En règle générale, les droits sont détenus par les éditeurs ou les détenteurs de droits externes. La reproduction d'images dans des publications imprimées ou en ligne ainsi que sur des canaux de médias sociaux ou des sites web n'est autorisée qu'avec l'accord préalable des détenteurs des droits. [En savoir plus](#)

### **Terms of use**

The ETH Library is the provider of the digitised journals. It does not own any copyrights to the journals and is not responsible for their content. The rights usually lie with the publishers or the external rights holders. Publishing images in print and online publications, as well as on social media channels or websites, is only permitted with the prior consent of the rights holders. [Find out more](#)

**Download PDF:** 25.01.2026

**ETH-Bibliothek Zürich, E-Periodica, <https://www.e-periodica.ch>**

Die „Schweizer Schule“ erscheint am 1. und 15. jedes Monats.

**Abonnementspreis** Fr. 10.— jährlich (Postcheckkonto Vb 92); bei der Post bestellt Fr. 10.20. Ausland Portozuschlag. Bestellungen an den Verlag.

Beiträge, Mitteilungen und Nachrichten für den **allgemeinen Teil**, ebenso alle Besprechungsexemplare an den Hauptschriftleiter Dr. Hans Dommann, Prof., Luzern, Hirschmattstr. 44. Tel. 2.44.53.

Für die Rubrik **„Volksschule“**: Johann Schöbi, Lehrer, Goßau, St. Gallen.

Für die Rubrik **„Mittelschule“**: Dr. A. Vonlanthen, Prof., Collège St. Michel, Fribourg.

Für die Rubrik **„Lehrerin und weibliche Erziehung“**: Margrit Lüdin, Lehrerin, Morgartenring 170, Basel.

Für die Rubrik **„Religionsunterricht“**: Prof. Franz Bürkli, Sälistr. 9, Luzern.

Für die Rubrik **„Heilpädagogik und Hilfsschule“**: Dr. Jos. Spieler, Univ.-Prof., Freiburg.

**Redaktionsschluß** am 8. und 23. des Monats. — Postcheck der Schriftleitung VII 1268, Luzern.

Inseratenannahme, Druck und Versand (Adreßänderungen) durch Verlag Otto Walter A.-G., Olten. Insertionspreis nach Spezialtarif. (Serienaufträge entsprechende Ermäßigung.)

## INHALT (Fortsetzung)

	Seite		Seite
Unsere Krankenkasse . . . . .	954	Bücher . . . . .	958
Zur Freizeitgestaltung . . . . .	955	Mitteilungen . . . . .	959
Aus dem Erziehungsleben in den Kan- tonen und Sektionen . . . . .	955	Redaktionelles . . . . .	960

Sich selber zu kritisieren ist schwer. Wie oft **lügen Sie** sich selber an, und wollen es sich doch nicht eingestehen!

**Was soll da noch helfen!**

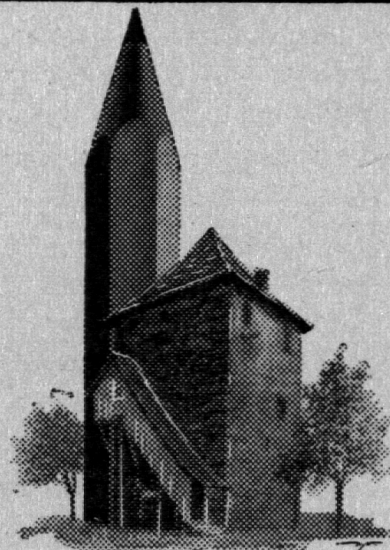
### Ein Mensch sieht sich selbst

Von **Dr. Josef Spieler**

In diesem Büchlein, das Sie nicht als trockene Abhandlung, sondern als Sammlung gerissener, kleiner Notizen kennen lernen werden, finden Sie den Pharisäer im eigenen Ich und werden sich selber belachen. Damit aber haben Sie den ersten Schritt zum wahren Denken getan.

107 Seiten, in Ganzleinen Fr. 2.80.

**Verlag Otto Walter A.-G. - Olten**



## CARAN d'ACHE

BLEI- und FARBSTIFTE der HEIMAT