

Zeitschrift: Schweizer Schule
Herausgeber: Christlicher Lehrer- und Erzieherverein der Schweiz
Band: 19 (1933)
Heft: 26

Werbung

Nutzungsbedingungen

Die ETH-Bibliothek ist die Anbieterin der digitalisierten Zeitschriften auf E-Periodica. Sie besitzt keine Urheberrechte an den Zeitschriften und ist nicht verantwortlich für deren Inhalte. Die Rechte liegen in der Regel bei den Herausgebern beziehungsweise den externen Rechteinhabern. Das Veröffentlichen von Bildern in Print- und Online-Publikationen sowie auf Social Media-Kanälen oder Webseiten ist nur mit vorheriger Genehmigung der Rechteinhaber erlaubt. [Mehr erfahren](#)

Conditions d'utilisation

L'ETH Library est le fournisseur des revues numérisées. Elle ne détient aucun droit d'auteur sur les revues et n'est pas responsable de leur contenu. En règle générale, les droits sont détenus par les éditeurs ou les détenteurs de droits externes. La reproduction d'images dans des publications imprimées ou en ligne ainsi que sur des canaux de médias sociaux ou des sites web n'est autorisée qu'avec l'accord préalable des détenteurs des droits. [En savoir plus](#)

Terms of use

The ETH Library is the provider of the digitised journals. It does not own any copyrights to the journals and is not responsible for their content. The rights usually lie with the publishers or the external rights holders. Publishing images in print and online publications, as well as on social media channels or websites, is only permitted with the prior consent of the rights holders. [Find out more](#)

Download PDF: 11.01.2026

ETH-Bibliothek Zürich, E-Periodica, <https://www.e-periodica.ch>

Vom lachenden See
zum trutzigen Gotthard
das Herz Uri der Schweiz
Prosp. d. Verkehrszentrale St. Gallen Tel. 330

Flüeli-Ranft Kur- u. Gasthaus Flüeli

(ob Sachseln, Obwalden, 750 m ü. M.)

das durch schöne Lage und Ruhe ausgezeichnete Erholungsplätzchen und Ausflugsziel bringt sich in empfehlende Erinnerung. Pensionspreis von Fr. 6.50 an. Telefon Sarnen 184.

Prospekte durch Gesch. v. Rotz.

Gersau Hotel - Pension des Alpes

am Vierwaldstättersee

Nähe am See, Tel. 30.
 BHlg und gut.

Pension à Fr. 7.—

Idealer Kuraufenthalt.

Gut geeignet für Schulen. — Schöner Garten, Tennis, lebende Forellen. Günstige Vereinbarungen für Hochzeiten, Vereine, Weekend.

Beste Empfehlung

P. Müller-Müller.

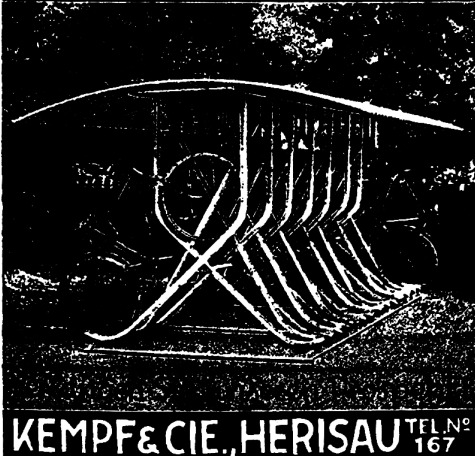
Zwei verbilligte Romreisen

mit Genua und Mailand — Papstaudiens

27. Juli bis 1. August und 22. bis 27. August

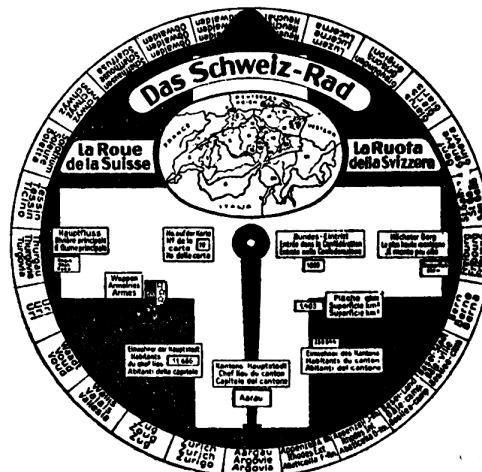
Preis Fr. 160.— ab Luzern. Alles inbegriffen: Bahn (Schweiz III. Kl., Italien II. Kl.), sehr gute Hotels, Autofahrten, Besichtigungen, Trinkgelder u. Begleitung. Programm durch Herrn Baggenstos, a. Gardachauptmann, Gersau oder Röhlin und Windlin, Ferienreisen, Kerne (Obw.). Tel. 181.
 Im Herbst wieder unsere beliebten 8- und 10-tägigen Reisen nach Rom und Neapel. 41627

FÜR SCHULEN VELOSTÄNDER



KEMPF & CIE., HERISAU TEL. N° 167

Werbet für die „Schweizer-Schule“



Im Handumdrehen zeigen Ihnen die berühmten Kosmos-Räder:

Schweizer-Rad

Deutschland-Rad

Europa-Rad

Amerika-Rad

Afrika-Rad

Asien-Rad

alles Wichtige wie: Oberfläche, Einwohnerzahl, Wapen, Hauptstadt, Geldeinheit, Ausfuhr, geogr. Daten

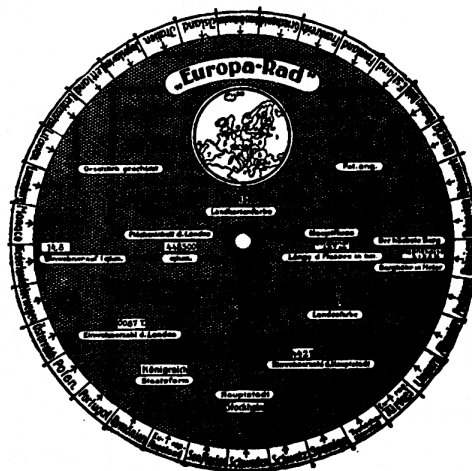
Ein unentbehrliches Lehrmittel!

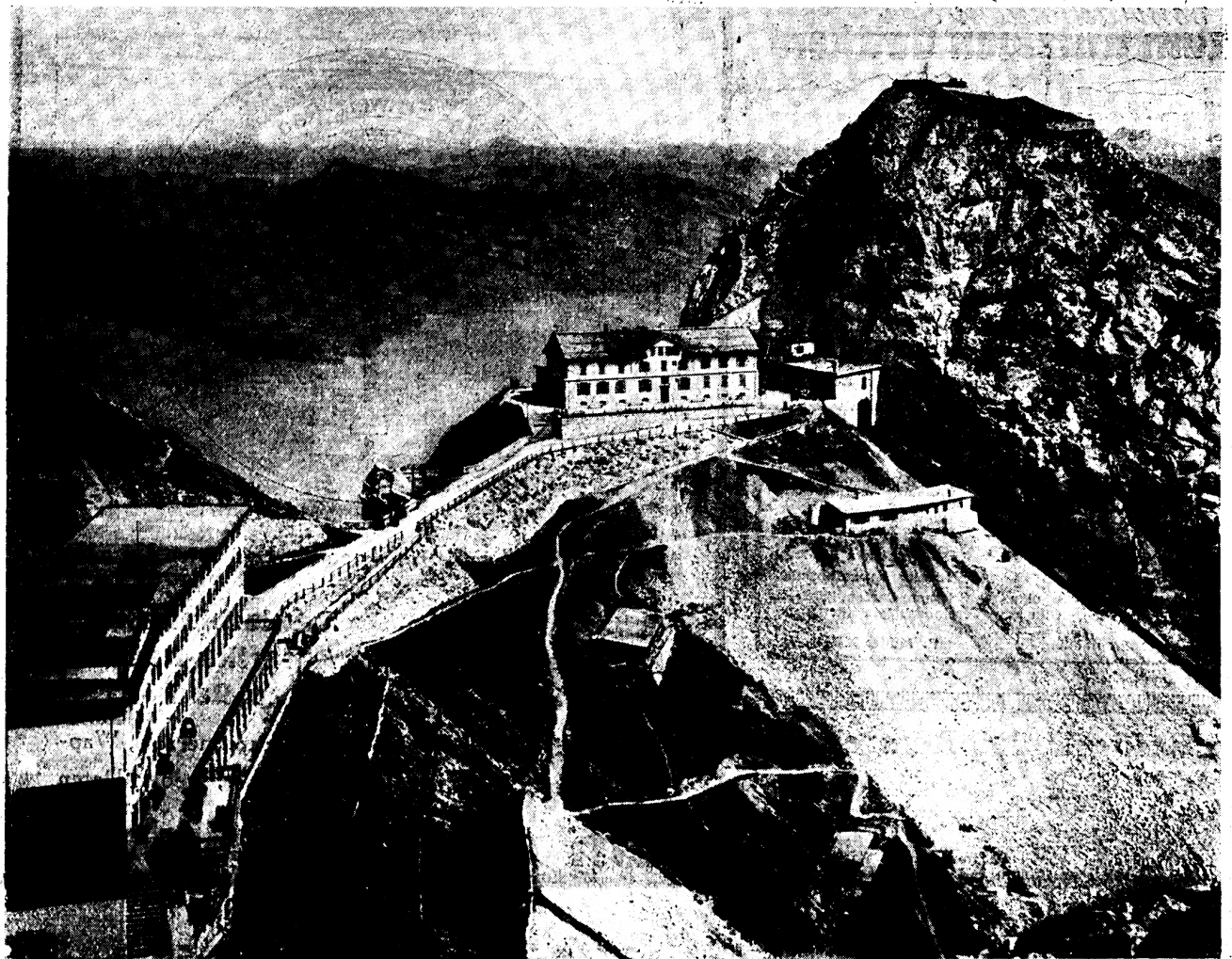
Preis pro Rad nur Fr. 1.50.

Auf Wunsch sämtliche Räder zur Ansicht.

Dürfen wir Ihre Bestellung erwarten?

Verlag Otto Walter A.-G. Olten





PILATUS-KULM

(2132 m ü. M.)

erschliesst eine Rundschau von unbeschreiblicher Pracht

auf die ganze Kette der Alpen und über das schweizerische Hügelland bis zu den Vogesen und den Schwarzwald.

Dem Sonnenunter- und Aufgang auf Pilatus-Kulm beizuwohnen, bleibt ein unvergessliches Erlebnis.

Vereine und Schulen geniessen auf der Pilatus-Bahn und im Hotel grosse Ermässigung, auch ist gleichzeitig Massenquartier für Schulen vorhanden. Auskunft erteilt die Betriebsdirektion der Pilatus-Bahn.

Luzern

Schulen, Vereine, Gesellschaften etc. bevorzugen stets das

Hotel Restaurant Löwengarten

Direkt beim Löwendenkmal und Gletschergarten. **Grosser Autopark.** Abteilbarer Raum für 1000 Personen. Ganz mässige Preise für Frühstück, Mittagessen, Kaffee, Tee, Schokolade, Backwerk etc.

J. Buchmann, Bes. Tel. 20.339

Schaffhausen

Restaurant Kath. Vereinshaus

ob der Stadt. Promenade.

Grosse und kleine Skile! Vereinen, Schulen und Gesellschaften bestens empfohlen. Autopark. Fremdenzimmer von Fr. 1.50 an.

A. Würth-Grollmund, Tel. 1222.

Ferienaufenthalt St. Maria, Visp, Wallis

ruhige, sonnige, staubfreie Lage, gute Küche, gemässigte Preise. Gelegenheit zu grossen Ausflügen: Simplon, Rhonegletscher, Zermatt, Saas-Fee, Lötschen, usw. Weitere Auskunft durch die Direktion.

Zu verkaufen: ein
**Opalograph-
Vervielfältigungs-
apparat**

Folioformat

**Jos. Feldmann, Lehrer,
Amriswil**

morgens *Mittags* *abends*
ein Gläschen
ELCHINA

das lässt die Hitze besser ertragen

Orig.-Fl. Fr. 3.75, Doppelfl. Fr. 6.25—in den Apotheken