

**Zeitschrift:** Schweizer Schule  
**Herausgeber:** Christlicher Lehrer- und Erzieherverein der Schweiz  
**Band:** 12 (1926)  
**Heft:** 25

## Werbung

### Nutzungsbedingungen

Die ETH-Bibliothek ist die Anbieterin der digitalisierten Zeitschriften auf E-Periodica. Sie besitzt keine Urheberrechte an den Zeitschriften und ist nicht verantwortlich für deren Inhalte. Die Rechte liegen in der Regel bei den Herausgebern beziehungsweise den externen Rechteinhabern. Das Veröffentlichen von Bildern in Print- und Online-Publikationen sowie auf Social Media-Kanälen oder Webseiten ist nur mit vorheriger Genehmigung der Rechteinhaber erlaubt. [Mehr erfahren](#)

### Conditions d'utilisation

L'ETH Library est le fournisseur des revues numérisées. Elle ne détient aucun droit d'auteur sur les revues et n'est pas responsable de leur contenu. En règle générale, les droits sont détenus par les éditeurs ou les détenteurs de droits externes. La reproduction d'images dans des publications imprimées ou en ligne ainsi que sur des canaux de médias sociaux ou des sites web n'est autorisée qu'avec l'accord préalable des détenteurs des droits. [En savoir plus](#)

### Terms of use

The ETH Library is the provider of the digitised journals. It does not own any copyrights to the journals and is not responsible for their content. The rights usually lie with the publishers or the external rights holders. Publishing images in print and online publications, as well as on social media channels or websites, is only permitted with the prior consent of the rights holders. [Find out more](#)

**Download PDF:** 04.04.2026

**ETH-Bibliothek Zürich, E-Periodica, <https://www.e-periodica.ch>**

Das Lieblingsmittel der Nervösen

**Elchina**

Flasche 3.75. sehr vorteilh. Doppelfl. 6.25 i. d. Apoth.

**Harmonium** von den einfachsten bis zu den feinsten und grössten Modellen und Dispositionen. Für jeden Zweck etwas Passendes. 811  
RUH & WALSER, MUSIKVERLAG, ADLISWIL B. ZÜRICH

**RIGI HOTEL EDELWEISS**

20 Min. unterhalb Rigi-Kulm. — Günstigster Ausgangspunkt zum Sonnenaufgang. Beste und billigste Verpflegung. Den Schulen und Gesellschaften besonders empfohlen. Neues comfort. Heulager mit elektr. Licht. Telephon. 801  
Höflich empfiehlt sich Th. Hofmann-Egger.

**Unterägeri HOTEL UND PENSION Z. BRÜCKE** 806  
empfehl. sich Schulen u. Vereinen. Großer Saal. Gute Küche. Konditorei. Fam. Iten.

**HOTEL KLIMSENHORN**

a. Pilatus 1910 M. ü. M. Altbekanntes, heimeliges Haus. Günstiges Nachtquartier für Schulen und Vereine, bei ermässigten Preisen, Sonnenauf- und Untergang. 60 Betten. Heulager. — Telephon No. 4 Alpnachstad. 781

**PILATUS-HOTEL ALPNACHSTAD**

Gleiche Besitzer. Familie Müller-Britschgi.

**Melchtal Kurhaus und Pension Melchtal**

(Obw.) 900 M. ü. M. Route: Luzern, Sarnen od. Sachseln, Melchtal, Frutt, Jochpass, Engelberg, Storeggpass und Juchlipass, Engelberg, Frutt, Brüniq od. Meiringen. Lohnendste Touren für Vereine und Schulen. Auto am Bahnhof Sarnen. Tel. No. 3. Prospekte und Offerten durch die Besitzer  
GEBR. SCHÖNENBERGER. 815

**Bürgenstock**

**Park-Hotel und Bahnhofrestaurant**

Die Perle des Vierwaldstättersees. 764

Dankbarster Ausflugsort für Schulen und Vereine. Geeignete Lokalitäten. Höfl. empfiehlt sich H. Scheidegger, Dir.

**KAFFEE HAG SCHONT**



**IHR HERZ**

**Nervös?**

DANN:

**KAFFEE HAG**

820

Werbet für die „Schweizer-Schule“

«**WINTERTHUR**»

**LEBENS-**  
Versicherungsgesellschaft  
in Winterthur 803

Prospekte und Auskünfte bereitwilligst durch die  
DIREKTION IN WINTERTHUR

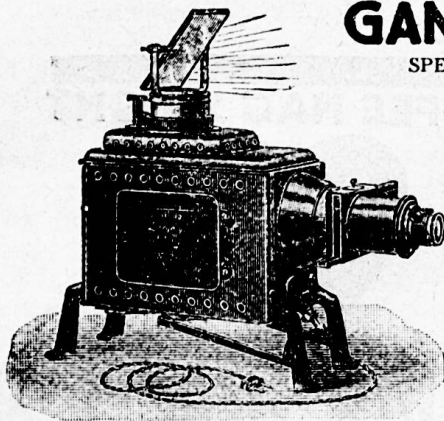
**ZUG**

A M S E E

816

**Hotel Hirschen**

altrenom. Haus. Grosse und kleine Säle für Schulen und Vereine. Schöner Garten. Vorzügl. Küche und Keller. Off. Münchenerbier. Mässige Preise. Garage und Stallungen. Telephon 40.  
DIE BETRIEBSLEITUNG



JANUS EPIDIASKOP

## GANZ & Co. ZÜRICH

SPEZIALGESCHÄFT FÜR PROJEKTION  
BAHNHOFSTRASSE 4

### EPIDIASKOPE

FÜR SCHULPROJEKTION

ICA EPIDIASKOP

von Fr. 447.— an

JANUS EPIDIASKOP

Fr. 378.—, Fr. 450.—, Fr. 615.—

BALOPTIKON EPIDIASKOP

Fr. 450.—, Fr. 1275.—

Ausführlicher Katalog No. 30 T gratis

## Lugano

### Familien - Pension

B. Steinacher, Via Landriani 2

Bestempfohlenes ruhiges Haus.  
Ruheplatz für pensionierte Be-  
amte und Angestellte. Sehr  
mässige Preise. 819

### Vervielfältigungen

von musik. Kompositionen,  
(kirchlicher und weltlicher).  
Unterrichtsstoff nach jedem  
Schema, Zeichnungen und  
Vorlagen etc. besorgt in  
Autographie korrekt, rasch  
und billig 802

B. Lichtensteiger,  
Neu-St. Johann (St. Gallen).

## Ein Geschenk für jeden

findet sich in den beiden Sammlungen

821

### Schreibers Taschenbücher

Jeder Band biegsam kartoniert:  
Alpenpflanzen Rm. 3.75.— Heil-  
pflanzen Rm. 4.—. Einheim. Pflan-  
zen Rm. 4.—. Einheim. Vögel Rm.  
3.75.— Käfer Rm. 3.75. Schmetter-  
linge Rm. 3.75. Raupen Rm. 3.75.

### Schreibers Kleine Atlanten

Jeder Atlas in Umschlag mit Text:  
Sommerblumen Rm. 1.50. Anatomie  
Rm. 1.20. Erdgeschichte Rm. 2.—.  
Mineralien, 2 Hefte, je Rm. 1.60.  
Säugetiere, 2 Hefte, je Rm. —.90.  
Pilze Rm. —.90.

Prächtiges, naturgetreues Bildermaterial

In jeder guten Buchhandlung vorrätig. — Ausf. Verzeichnisse kostenlos

**J. F. Schreiber, Verlag, Esslingen a. N.**

### Englisch in 30 Stunden

geläufig sprechen lernt man  
nach interessanter und leicht-  
fasslicher Methode durch brief-  
lichen **Fernunterricht**  
Erfolg garantiert. 500 Referenz.

**Spezialschule für Eng-  
lisch, Rapid' in Luzern 93**  
Prospekt gegen Rückporto.

## INSERATE

IN DER

„SCHWEIZER - SCHULE“  
HABEN GUTEN ERFOLG!

## FÜR AUSFLÜGE UND FERIEN ZÜRICH-SEE

*Exkursionsgebiet und Kurstätten sondergleichen' wunderbare, leicht erreichbare Aussichts-Punkte, genussreiche Dampferfahrten (Längs- und Querfahrten für Vereine und Gesellschaften), Höhen- und Strandpromenaden (herrliche Waldungen mit gut angelegten Wegen), Seebäder, Angelfischerei, Rudersport, liebliche Dörfer- und Städtebilder (historische Sehenswürdigkeiten)* 808

„Zürichsee-Führer“ à 40 Rp. „Zürichsee-Plakate“ à 80 Rp. in allen Verkehrsbureaux und auf den Dampfbooten oder beim Zentralbureau des Verbandes der Verkehrsvereine am Zürichsee und Umgebung in Horgen. — Eine reichhaltige Diapositivsammlung steht Behörden, Vereinen und Gesellschaften zur Verfügung.

Tram und  
Drahtseilbahn  
nach Zugerberg  
Elektr. Strassen-



MENZINGEN

bahn von Zug  
und Baar nach  
Menzingen und  
dem Aegerital

## ZUGERLAND

787

Zug: Althistor sehensw. Städtchen. Schönster Kur- und Ferientaufenthalt. Sonnige, waldr. Spazierwege. Exkursionsgebiet. — Vorzügliches Ausflugsziel für Schulen und Vereine. — Historisches Museum, einziges Fischereimuseum in der Schweiz, Bienenmuseum, Fischbrutanstalt. Europäisch berühmte feenhafte Tropfsteingrotten bei Baar (Höllgrotten), interessante Lorzeschlucht, Glaziallandschaft Menzingen, Töchterninstitut, Zugerberg: Voralpines Knabeninstitut Minerva, Voralpines Knabeninstitut und Landerziehungsheim Zugerberg, Sanatorien und Kinderheime im Aegerital, Morgartenkmal und Kapelle. Gubelhöhe-Zugeralp und Rossberg (Bergsturz), Walchwil das zugerische Nizza. Metall- und elektrische Industrien, Zug; Dampfschiff auf dem Zugersee. — Tourenvorschläge und Auskunft durch das Kant. Verkehrsbureau in Zug. Teleph. 78.