

**Zeitschrift:** Die neue Schulpraxis

**Band:** 29 (1959)

## Werbung

### Nutzungsbedingungen

Die ETH-Bibliothek ist die Anbieterin der digitalisierten Zeitschriften auf E-Periodica. Sie besitzt keine Urheberrechte an den Zeitschriften und ist nicht verantwortlich für deren Inhalte. Die Rechte liegen in der Regel bei den Herausgebern beziehungsweise den externen Rechteinhabern. Das Veröffentlichen von Bildern in Print- und Online-Publikationen sowie auf Social Media-Kanälen oder Webseiten ist nur mit vorheriger Genehmigung der Rechteinhaber erlaubt. [Mehr erfahren](#)

### Conditions d'utilisation

L'ETH Library est le fournisseur des revues numérisées. Elle ne détient aucun droit d'auteur sur les revues et n'est pas responsable de leur contenu. En règle générale, les droits sont détenus par les éditeurs ou les détenteurs de droits externes. La reproduction d'images dans des publications imprimées ou en ligne ainsi que sur des canaux de médias sociaux ou des sites web n'est autorisée qu'avec l'accord préalable des détenteurs des droits. [En savoir plus](#)

### Terms of use

The ETH Library is the provider of the digitised journals. It does not own any copyrights to the journals and is not responsible for their content. The rights usually lie with the publishers or the external rights holders. Publishing images in print and online publications, as well as on social media channels or websites, is only permitted with the prior consent of the rights holders. [Find out more](#)

**Download PDF:** 28.04.2026

**ETH-Bibliothek Zürich, E-Periodica, <https://www.e-periodica.ch>**



## WENN SIE EINVERSTANDEN SIND, TEILEN SIE ES UNS MIT...

Es ist vielleicht das erste Mal, dass eine Marke solch eine reichhaltige Füllfederkollektion für die Schulen zur Verfügung hat. Unser Prinzip lautet: Für jede Handhaltung die passende Füllfeder. Siehe unten:

### Für die normale Handhaltung: Die Modelle ALPHA-Standard Fr. 13.–, Fr. 15.–, Fr. 17.50 und Fr. 20.–.

- a) **Beschreibung:** Die ALPHA-Standard ist eine Füllfeder, die weder zu schwer noch zu dick ist. Sie hat die richtige Form und ihre Schulfederspitzen – aus Gold, 14 K585 – sind für Schüler ab zwölf Jahren, oder sogar jünger, gut geeignet.  
Das Modell zu Fr. 13.– ist für besonders kleine Hände vorgesehen.
- b) **Federspitzen:** 1 EF, 1F, 1M, 101EF, 101F, 121, 201, 301, 103.

### Für die schwere Handhaltung: Die Modelle ALPHA-New-Line Fr. 15.– und Fr. 20.–.

- a) **Beschreibung:** Die ALPHA-New-Line ist mit einer verdeckten und sehr widerstandsfähigen Goldfeder, 14 K585, versehen. Der Schüler kann diese Feder nicht zerdrücken, und der Strich bleibt regelmässig.  
Verkrampfte Hände haben nun ein Schreibinstrument, das mit Erfolg benützt werden kann.
- b) **Federspitzen:** 1EF, 1F, 1M, 101EF, 101F, 121, 201, 301.

### Für den Linkshänder: Alle Modelle mit Feder 301 oder 101F.

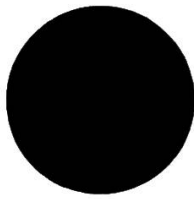
Der Linkshänder mit schwerer Handhaltung wählt eine ALPHA-New-Line mit Feder 301 oder 101F.

Der Linkshänder mit normaler Handhaltung wählt eine ALPHA-Standard mit Feder 301 oder 101F.

**Wir senden Ihnen gerne Muster,  
schreiben Sie uns!**

(Sie erklären sich bereit, uns die Füllfeder nach einem Probemonat wieder zurückzusenden.)

# Der wichtige Punkt



..... **abwaschbar!**

Dies ist nur einer der Vorteile, die Ihnen der Mobil-Schultisch mit dem neuen, absolut tintenfesten lagform-Belag bietet.

**U. Frei, Mobil-Schulmöbelfabrik**

**Berneck SG Telefon (071) 74242**



Die Generaldirektion PTT,  
Sektion für Information, Bern,  
stellt Schulen

## 16-mm-Stumm- und -Tonfilme Lichtbilder

und ausgearbeitete Vorträge  
mit Lichtbildern  
unentgeltlich zur Verfügung.

Verlangen Sie das Verzeichnis  
der Filme und Lichtbilder.



**Berücksichtigen Sie bitte unsere In-  
serenten, und beziehen Sie sich bitte  
bei allen Anfragen und Bestellungen  
auf die Neue Schulpraxis.**

## Ferienplätze bei Familien

**gesucht für  
junge Schweden**

(Mittelschüler – Burschen und  
Töchter, 16- bis 19jährig, aus  
guten Familien).

**Gewünscht  
werden:**

freundliche, saubere Atmo-  
sphäre bei Familienanschluss  
mit Essen am Familientisch bei  
absolut normaler üblicher Fami-  
lienkost. Verkehr in schriftdeut-  
scher Sprache. Pro Zimmer  
nicht mehr als zwei. Pro Familie  
einen bis vier Jugendliche. Orte  
mit Bade- und Schwimmgele-  
genheit.

**Dauer:**

vier Wochen, von Mitte Juni  
1960 bis Mitte Juli oder von Mitte  
Juli bis Mitte August.

**Zweck:**

Kontaktnahme mit der Schwei-  
zer Volksart, Auffrischung der  
deutschen Sprachkenntnisse  
seitens der Jungen.

**Geboten  
werden:**

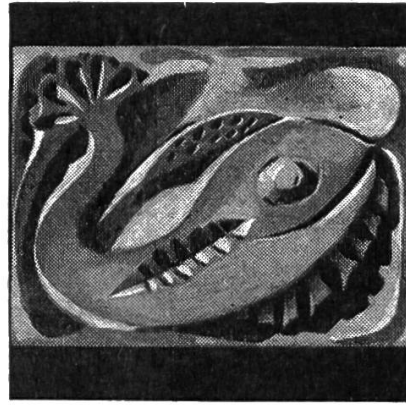
Tagesentschädigung von 12 Fr.  
für Kost und Logis. Zuweisung  
von nur guterzogenen Jugend-  
lichen.

Ernstgemeinte Angebote bitte umgehend an  
**H. C. Oeffinger**, Kurdirektor, Rosengarten-  
strasse, **Brunnen**

## Für Modellierkurse

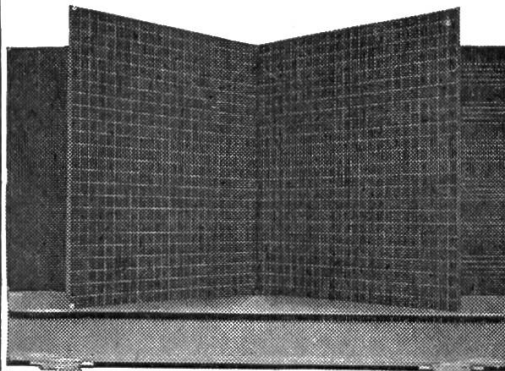
empfehlen wir den geschmeidigen Bodmer-Ton; er fügt sich dem Gestaltungswillen mühelos und bröckelt nicht. Gerne schicken wir Ihnen einen Prospekt mit Tonmuster sowie eine Orientierung über Albisit-Engobe-Farben.

**E. Bodmer & Cie., Tonwarenfabrik, Zürich 45**  
Töpferstraße 20, Tel. (051) 33 06 55



Inserate in dieser  
Zeitschrift werben  
erfolgreich für Sie.

## Zuger Wandtafeln in Aluminium



haben sich bewährt.  
Sie sind riss- und bruchsicher,  
unsichtbare Schlebeleinrichtung.  
10 Jahre Garantie.  
Verlangen Sie Prospekt und  
Preisliste

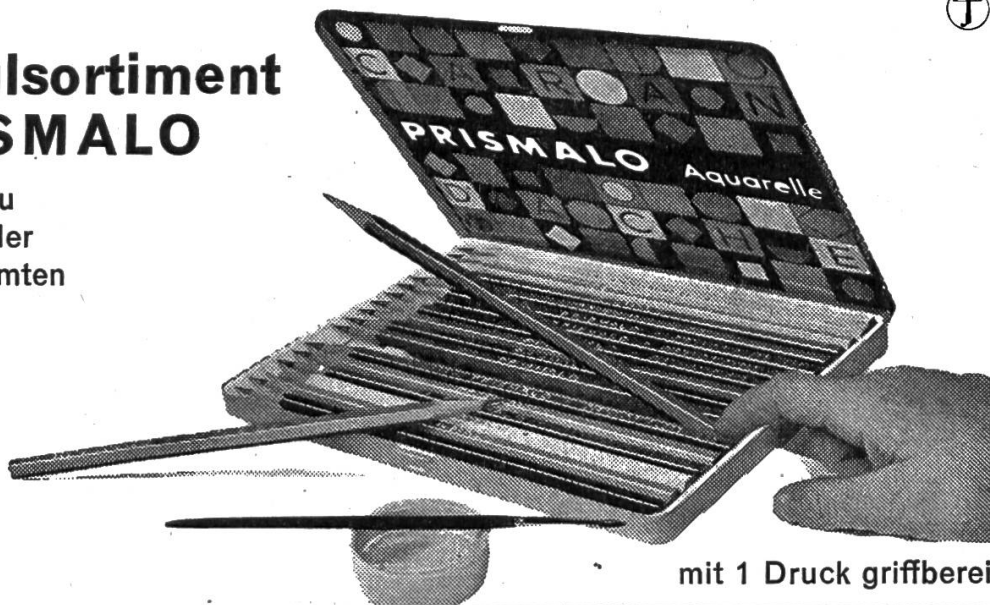
### **E. Knobel, Zug**

Nachfolger von J. Kaiser  
Zuger Tafeln seit 1914

Neues

## Schulsortiment PRISMALO

mit 18 neu  
aufeinander  
abgestimmten  
Farben



gestattet  
unbeschränkte  
Mischmöglichkeiten

mit 1 Druck griffbereit

# CARAN D'ACHE

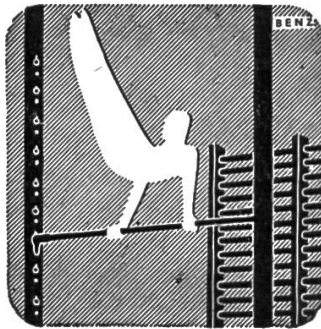
**Ideal für die Gestaltung feingliedriger Motive!**

**Alder & Eisenhut AG**

Turn-, Sport- und Spielgeräte-Fabrik

**Turn- und Turnspiel-Geräte**

Fabrik in Ebnat-Kappel (SG) Telefon (074) 72850  
Bureau in Küssnacht (ZH) Telefon (051) 90 09 05



## Darlehen

von Fr. 300.- bis  
Fr. 5000.- an  
Angestellte, Arbeiter  
und Selbständig-  
erwerbende gewährt  
diskret und zu  
kulanten Bedingungen

**KREFINA-BANK AG**

Multergasse 2a  
St.Gallen  
Tel. 071 / 22 47 66

# ROHR

Peddigrohr      Tonkin  
Bambus            Malacca  
Perlbambus      Manilla  
Manau

**Vereinigte Blindenwerkstätten**

Neufeldstrasse 31    Postfach Bern 9    Tel. (031) 234 51

## Kurz und klar! Träf und wahr!

Eine Anleitung zu  
gutem Stil von  
**Hans Ruckstuhl**

**Schülerheft:**  
einzeln 95 Rp.,  
2-9 Stück je 85 Rp.,  
10-19 Stück je 80 Rp.,  
ab 20 Stück je 75 Rp.

**Lehrerheft**  
(Schlüssel): Fr. 1.50.

Schon unzählige Leh-  
rer haben den Wort-  
schatz ihrer Schüler  
mit diesem Stilübungs-  
heft bereichert, geklärt  
und gefestigt. Auch Sie  
werden es mit Freude  
und Erfolg tun.

Bestellungen richte  
man an den Verlag der  
Neuen Schulpraxis,  
Gutenbergstrasse 13,  
St.Gallen.

# Café Kränzlin



**ST.GALLEN**  
AM UNIONPLATZ

Prima Patisserie, Glace, erst-  
klassige kalte u. warme Küche,  
diverse Weine und Biere.  
H. Kränzlin, Tel. 22 36 84

Alleinige Inseraten-Annahme:

## ORELL FÜSSLI-ANNONCEN ZÜRICH

und Filialen

---

---

## Ein reichhaltiges Methodikwerk

bilden die früheren Jahrgänge der Neuen Schulpraxis

Gegenwärtig können wir noch folgende Nummern liefern (auch partienweise für den Klassengebrauch):

Jg. 1944, Heft 10; Jg. 1946, Heft 4, 6; Jg. 1947, Heft 9; Jg. 1948, Heft 1, 2, 5, 6, 12; Jg. 1949, Heft 1, 2, 4, 6, 7, 10; Jg. 1950, Heft 1 bis 3, 5 bis 7, 10; Jg. 1951, Heft 1 bis 5, 9, 10, 12; Jg. 1952, Heft 1 bis 12; Jg. 1953, Heft 1 bis 4, 6 bis 12; Jg. 1954, Heft 1 bis 3, 5 bis 12; Jg. 1955 bis 1959 je Heft 1 bis 12.

Bis Ende 1947 erschienene Hefte kosten 60 Rp., von 10 Stück an (gemischt oder von der gleichen Nummer) 50 Rp., ab Januar 1948 bis Ende 1955 erschienene Hefte 70 Rp., von 10 Stück an 60 Rp., ab Januar 1956 erschienene Hefte 80 Rp., von 10 Stück an 70 Rp.

Gegen Zusicherung beförderlicher Frankorücksendung der nicht gewünschten Hefte senden wir Ihnen gerne alle noch lieferbaren Nummern zur **Ansicht** (nur im Inland).

**Bestellungen** richte man an den **Verlag der Neuen Schulpraxis**, Gutenbergstrasse 13, **St. Gallen**.

---

---



Das neue Anleitungsbuch

**Peddigrohrflechten** (deutsch und französisch) des Schweiz. Vereins für Handarbeit und Schulreform können Sie bei mir für Fr. 9.50 beziehen oder zur Ansicht verlangen. — Alle **Flechtmaterialien**, wie Peddigrohr, Bast, Bastmatten, Binsen, Strohhalme, Sisalseil für Figuren, versende ich prompt. Preisliste gratis.

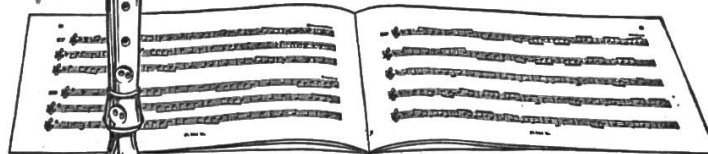
**Sam Meier**

Korbmaterialien  
Schaffhausen



**Küing-Blockflöten**  
für das musizierende Kind  
für den Lehrer  
für den Solisten

In jedem Musikgeschäft erhältlich



**küing**

Blockflötenbau  
Schaffhausen

## BANK IN LANGENTHAL

Wo Ersparnis nicht ausreicht, zum Beispiel bei Verheiratung, Krankheit, für die Ausbildung der Kinder, bei notwendigen Anschaffungen erhalten Fixbesoldete, Beamte und Arbeiter in geordneten Verhältnissen **KLEINKREDITE** zu günstigen, sozialen Bedingungen. Wir behandeln Ihr Gesuch rasch und diskret

## Geschenkabonnements

auf die Neue Schulpraxis erfreuen in- und ausländische Kollegen und Seminaristen. Wir können die Zeitschrift in alle Länder liefern. Der Bezugspreis beträgt fürs Ausland jährlich 9 Fr.

# embru

bietet Gewähr!



Mod. 4567

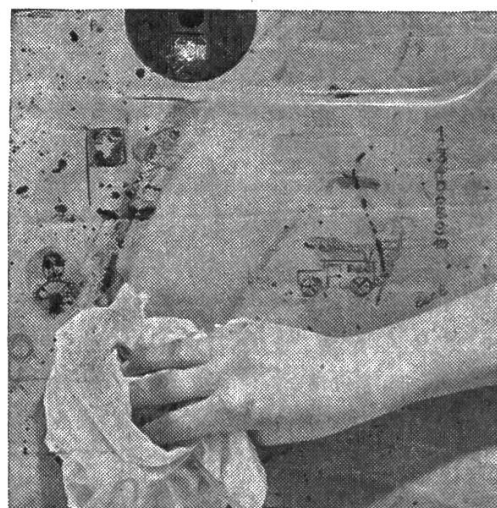
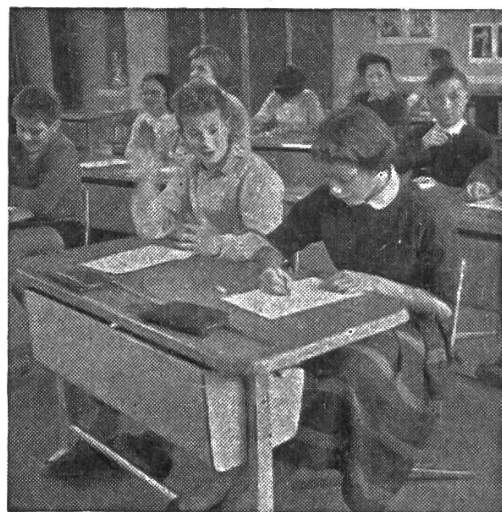
**Dieses begehrte Schultisch-Modell bleibt dauernd schön.**

Tischplatte und Stuhlsitze sind aus erlesenem, mit Kunstharz durchtränktem Buchenholz formgepresst und daher flecken-, wasser- und kratzunempfindlich. Kein Lackieren – weniger Unterhaltsarbeit! Standfester Unterbau aus Oval-Stahlrohr, zinkmetallisiert.

Höhe verstellbar.

Flach-/Schrägstellen der Tischplatte geräuschlos.

Sicherheits-Tintengeschirre unzerbrechlich.



Tintenflecken werden heute nur noch feucht weggewischt!

Dokumentation, Bemusterungen, Möblierungsvorschläge und Orientierung über den Embru-Schulmöbel-Service kostenlos durch die

**Embru-Werke  
Rüti (Zürich)**

Telefon (055) 4 48 44