

Vitrine

Objektyp: **Group**

Zeitschrift: **Tec21**

Band (Jahr): **142 (2016)**

Heft 46: **Bauen für die New Old Economy**

PDF erstellt am: **20.09.2024**

Nutzungsbedingungen

Die ETH-Bibliothek ist Anbieterin der digitalisierten Zeitschriften. Sie besitzt keine Urheberrechte an den Inhalten der Zeitschriften. Die Rechte liegen in der Regel bei den Herausgebern.

Die auf der Plattform e-periodica veröffentlichten Dokumente stehen für nicht-kommerzielle Zwecke in Lehre und Forschung sowie für die private Nutzung frei zur Verfügung. Einzelne Dateien oder Ausdrucke aus diesem Angebot können zusammen mit diesen Nutzungsbedingungen und den korrekten Herkunftsbezeichnungen weitergegeben werden.

Das Veröffentlichen von Bildern in Print- und Online-Publikationen ist nur mit vorheriger Genehmigung der Rechteinhaber erlaubt. Die systematische Speicherung von Teilen des elektronischen Angebots auf anderen Servern bedarf ebenfalls des schriftlichen Einverständnisses der Rechteinhaber.

Haftungsausschluss

Alle Angaben erfolgen ohne Gewähr für Vollständigkeit oder Richtigkeit. Es wird keine Haftung übernommen für Schäden durch die Verwendung von Informationen aus diesem Online-Angebot oder durch das Fehlen von Informationen. Dies gilt auch für Inhalte Dritter, die über dieses Angebot zugänglich sind.

Rund ums Gebäude

Redaktion: Nathalie Cajacob

Prefa

Das Referenzobjekt in Veytaux mit dem massgeschneiderten Aluminiumdach von Prefa sorgt nicht nur für tolle Ausblicke, sondern auch für einen interessanten Anblick. Da das Einfamilienhaus sehr exponiert und der Witterung ausgesetzt ist, fiel die Wahl auf die Prefa Dachschindel P.10 in Stein grau – ein leichtes und sturmsicheres Produkt. Durch das ineinander verbundene Falzsystem und die verdeckte Befestigung erweisen sich die Dachschindeln als äusserst witterungsbeständig. •

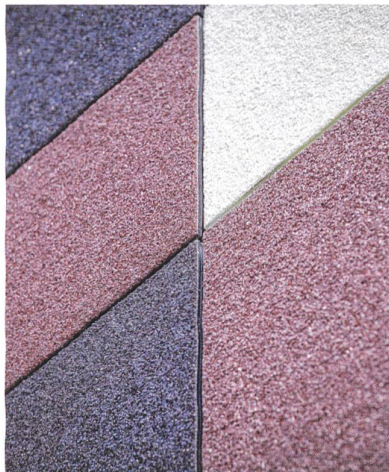
SBC.2 www.prefa.ch



Starshine

Starshine bietet innovative Produkte aus Glas für unterschiedlichste Anwendungen im Fassadenbereich an. Bei der Herstellung werden vorwiegend recycelte Glasgranulate farbig ummantelt und auf die Trägerplatte appliziert. Eine individuelle Auswahl sowie Kombinationsmöglichkeiten bei der Farbgestaltung und Korngrösse auf unterschiedlichsten Oberflächen des Glasgranulats stehen zur Verfügung. •

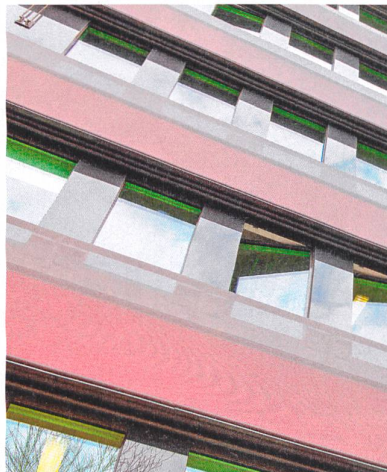
SBC.2 www.gasserfassadentechnik.ch



Gygax

Ob flächendeckende, individuell bedruckte Netze oder dreidimensionale Sonderformen – die Textilfassaden von Gygax bilden nicht nur einen ästhetischen Hingucker, sondern bieten auch zusätzliche Isolation und Sonnenschutz. Ausserdem sind die Membrane UV-resistent und bieten Schutz gegen Wind und Regen. Kürzlich wurde das Produkt bei einem neuen Gebäude in Lausanne eingesetzt. •

www.gygax.ch



IN DER VITRINE PRÄSENTIERT

Die Angaben zu Firmen, Produkten und Dienstleistungen basieren auf Firmeninformationen. Auf den Abdruck solcher Hinweise besteht kein Anspruch. Die Redaktion behält sich Kürzungen vor.

Bitte senden Sie Ihre Informationen an TEC21, Postfach, 8021 Zürich, oder an produkte@tec21.ch



Die mit **SBC.2** markierten Firmen bzw. Produkte sind in der Schweizer Baumuster-Centrale SBC.2 in Zürich vertreten.



www.baumuster.ch

Weitere Informationen finden Sie auch unter www.espazium.ch



Eternit Schweiz

Die ressourcenschonende Photovoltaikanlage der Eternit Schweiz wurde auf dem Dach des Berggasthauses Etzel-Kulm in Feusisberg installiert. Mit ihrer rahmenlosen, flachen Form fügen sich die Photovoltaikmodule Swisspearl Integral 2 perfekt ein und bewahren die Ästhetik des Gebäudes. Das Projekt wurde mit dem Schweizer Solarpreis 2016 in der Kategorie Sanierungen ausgezeichnet. •

SBC 2 www.swisspearl.ch

Revopur

Das neue Revopur Fugenliquid gleicht Risse und Unebenheiten in Industrieböden aus. Der Flüssigkunststoff mit Polyaspartic-Technologie wird zur Reparatur und Sanierung, aber auch im Neubau eingesetzt. Das Fugenliquid ist geruchsneutral, lösungsmittel- und wartungsfrei und nach dem Einbau witterungsbeständig und dauerhaft belastbar. •

www.revopur.ch

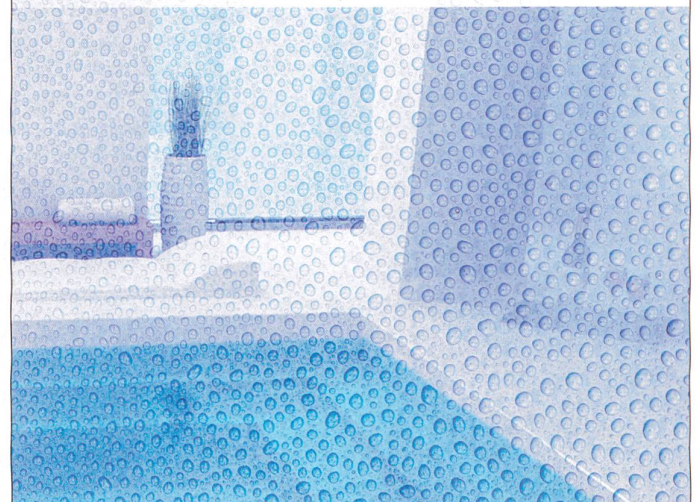
Montana Bausysteme

Die Montaform Design-Profile sind die ideale Lösung für kreative Fassaden. Sie bieten Architekten die Möglichkeit, ihre individuelle Fassade zu gestalten. Verschiedene Metallarten, Farben, Perforationsmuster und Beschichtungsarten sowie eine jeweils eigene Profilform machen jede Fassade zu einem Unikat. Die Profile eignen sich für hinterlüftete Metallfassaden bei Neubauten und Sanierungen. •

www.montana-ag.ch



Perfekte Trockenwände bei feuchtem Raumklima: Knauf Drystar



Knauf Drystar – bleibt mit Sicherheit trocken.

Wände und Decken in Feucht- und Nassräumen bleiben für immer trocken. Dafür sorgt das geprüfte Knauf Feuchtraumsystem mit perfekt aufeinander abgestimmten Komponenten. Das Drystar-Board mit der Kombination aus High-Tech-Vlies und Spezialgipskern ist genau so einfach zu verarbeiten wie gewöhnliche Gipsplatten, aber absolut wasserabweisend und schimmelresistent.

KNAUF

Knauf AG • Tel. 058 775 88 00 • www.knauf.ch