

Objekttyp: **TableOfContent**

Zeitschrift: **Tec21**

Band (Jahr): **142 (2016)**

Heft 21: **Landschaft im Dialog**

PDF erstellt am: **19.09.2024**

Nutzungsbedingungen

Die ETH-Bibliothek ist Anbieterin der digitalisierten Zeitschriften. Sie besitzt keine Urheberrechte an den Inhalten der Zeitschriften. Die Rechte liegen in der Regel bei den Herausgebern.

Die auf der Plattform e-periodica veröffentlichten Dokumente stehen für nicht-kommerzielle Zwecke in Lehre und Forschung sowie für die private Nutzung frei zur Verfügung. Einzelne Dateien oder Ausdrucke aus diesem Angebot können zusammen mit diesen Nutzungsbedingungen und den korrekten Herkunftsbezeichnungen weitergegeben werden.

Das Veröffentlichen von Bildern in Print- und Online-Publikationen ist nur mit vorheriger Genehmigung der Rechteinhaber erlaubt. Die systematische Speicherung von Teilen des elektronischen Angebots auf anderen Servern bedarf ebenfalls des schriftlichen Einverständnisses der Rechteinhaber.

Haftungsausschluss

Alle Angaben erfolgen ohne Gewähr für Vollständigkeit oder Richtigkeit. Es wird keine Haftung übernommen für Schäden durch die Verwendung von Informationen aus diesem Online-Angebot oder durch das Fehlen von Informationen. Dies gilt auch für Inhalte Dritter, die über dieses Angebot zugänglich sind.

Ein Dienst der *ETH-Bibliothek*
ETH Zürich, Rämistrasse 101, 8092 Zürich, Schweiz, www.library.ethz.ch

<http://www.e-periodica.ch>



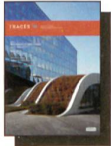
espazium.ch



Jetzt online: Holzbaustadt Biel
Was der regionale Baustoff alles möglich macht
www.espazium.ch/tec21



TRACÉS 10/2016
13.5.2016



Brutalisme vs néo-baroque
Brutalisme vs néo-baroque à Skopje | Gradski Trgovski Centar, le centre commercial de Skopje
www.espazium.ch/traces

archi 2/2016
11.4.2016



Bellinzona, territorio e architettura
La nuova Bellinzona vista dal seminario di Monte Carasso | Bellinzona, la stazione e il suo viale | Progetti per la città di Bellinzona
www.espazium.ch/archi

TEC21 22/2016
27.5.2016

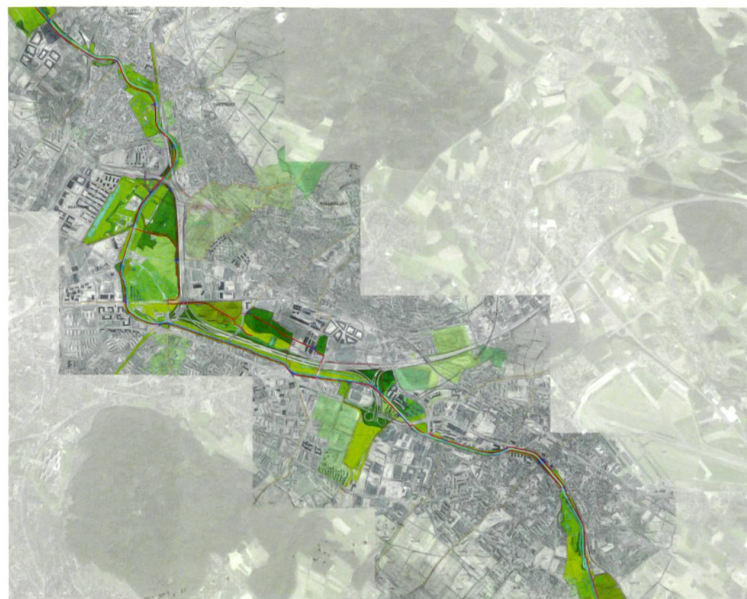


Empa NEST – Brutplatz für die Forschung
Architektur und Technik: Dr. Peter Richner im Gespräch | Tragwerk: Solides Rückgrat | Gebäudetechnik: Schaufenster für die Avantgarde
www.espazium.ch/tec21

AKTUELL

- | | |
|---|---|
| <p>7 Wettbewerbe
Die Bürde der eigenen Geschichte</p> <p>10 Panorama
Ausgedient</p> <p>12 Vitrine
Mailand im Designfieber Frisches für Küche und Bad</p> | <p>16 sia
Konkurrenzen lohnen sich für alle Vergabeverfahren unter der Lupe Für echten Wettbewerb Konzepte sind am Bau zu prüfen Honorarberechnung leicht gemacht</p> <p>20 Veranstaltungen</p> |
|---|---|

THEMA

22 **Landschaft im Dialog**

Die Landschaft im Umfeld der Siedlungen gewinnt an Bedeutung. Der «**Fil Bleu**» im Glattal zeigt ein zusammenhängendes Freiraumkonzept entlang der Glatt.

- | | |
|--|---|
| <p>22 Erholung vor der Haustür
<i>Claudia Moll</i> In nächster Nähe zu Siedlungen liegen oft interessante Nischen. Deren Potenzial wird jedoch häufig nicht erkannt. Verschiedene Projekte wollen diese attraktiven Freiräume erschliessen und auf sie aufmerksam machen.</p> | <p>27 «Wir bauen Brücken zu Politik, Planung und Forschung»
<i>Susanne Frank, Marko Sauer</i>
Im Funktionalraum zeigt sich eine hoheitspolitische Lücke zwischen Gemeinde, Region und Kanton. In diesem Raum wirkt die Regionalplanung Zürich und Umgebung. Wie, beschreibt Direktor Angelus Eisinger im Gespräch.</p> |
|--|---|

AUSKLANG

- | | |
|---|------------------------------------|
| <p>32 Stelleninserate</p> <p>37 Impressum</p> | <p>38 Unvorhergesehenes</p> |
|---|------------------------------------|