

# Impressum

Objektyp: **Group**

Zeitschrift: **Tec21**

Band (Jahr): **141 (2015)**

Heft 3-4: **Hinter der Lehmfassade**

PDF erstellt am: **26.09.2024**

## **Nutzungsbedingungen**

Die ETH-Bibliothek ist Anbieterin der digitalisierten Zeitschriften. Sie besitzt keine Urheberrechte an den Inhalten der Zeitschriften. Die Rechte liegen in der Regel bei den Herausgebern.

Die auf der Plattform e-periodica veröffentlichten Dokumente stehen für nicht-kommerzielle Zwecke in Lehre und Forschung sowie für die private Nutzung frei zur Verfügung. Einzelne Dateien oder Ausdrucke aus diesem Angebot können zusammen mit diesen Nutzungsbedingungen und den korrekten Herkunftsbezeichnungen weitergegeben werden.

Das Veröffentlichen von Bildern in Print- und Online-Publikationen ist nur mit vorheriger Genehmigung der Rechteinhaber erlaubt. Die systematische Speicherung von Teilen des elektronischen Angebots auf anderen Servern bedarf ebenfalls des schriftlichen Einverständnisses der Rechteinhaber.

## **Haftungsausschluss**

Alle Angaben erfolgen ohne Gewähr für Vollständigkeit oder Richtigkeit. Es wird keine Haftung übernommen für Schäden durch die Verwendung von Informationen aus diesem Online-Angebot oder durch das Fehlen von Informationen. Dies gilt auch für Inhalte Dritter, die über dieses Angebot zugänglich sind.

Ein Dienst der *ETH-Bibliothek*  
ETH Zürich, Rämistrasse 101, 8092 Zürich, Schweiz, [www.library.ethz.ch](http://www.library.ethz.ch)

<http://www.e-periodica.ch>

**Adresse der Redaktion**

TEC21 – Schweizerische Bauzeitung  
 Staffelstrasse 12, Postfach 1267, 8021 Zürich  
 Telefon 044 288 90 60, Fax 044 288 90 70  
 E-Mail tec21@tec21.ch  
 www.espazium.ch/tec21  
 www.baugedaechtnis.ethz.ch

**Redaktion**

Judit Solt (js), Chefredaktorin  
 Nathalie Cajacob (nc), Redaktorin  
 Tina Cieslik (tc), Architektur/Innenarchitektur  
 Daniela Dietsche (dd), Bauingenieurwesen/Verkehr  
 Nina Egger (ne), Gebäudetechnik  
 Thomas Ekwall (te), Bauingenieurwesen  
 Danielle Fischer (df), Architektur  
 Susanne Frank (sf), Architektur  
 Rudolf Heim (rh), Bauingenieurwesen  
 Paul Knüsel (pk), Umwelt/Energie  
 Denise Neukom, Redaktionssekretärin  
 Christof Rostert (cr), Abschlussredaktor  
 Marko Sauer (ms), Architektur/Wettbewerbe  
 Anna-Lena Walther (alw), Layout (Stämpfli AG)

E-Mail-Adressen der Redaktionsmitglieder:  
 Nachname@tec21.ch

**TEC21 online**

www.espazium.ch/tec21

**Korrespondenten**

Charles von Büren, Bau/Holz,  
 bureau.cv@bluewin.ch  
 Lukas Denzler, Umwelt/natürliche Ressourcen,  
 lukas.denzler@bluewin.ch  
 Hansjörg Gadiant, Architektur/Landschafts-  
 architektur, hj.gadiant@bluewin.ch  
 Dr. Lilian Pfaff, Architektur/USA,  
 lpaff@gmx.net  
 Clementine Hegner-van Rooden,  
 Bauingenieurwesen, clementine@vanrooden.com  
 Markus Schmid, Bauingenieurwesen,  
 mactec21@gmail.com  
 Ruedi Weidmann, Baugeschichte/Stadtentwicklung,  
 weidmann@haeuslerweidmann.ch

**Redaktion SIA-Seiten**

Frank Peter Jäger (fpj), Geschäftsstelle,  
 Selnastrasse 16, Postfach, 8027 Zürich  
 Telefon 044 283 15 47, Fax 044 283 15 16  
 E-Mail frank.jaeger@sia.ch

**Herausgeberin**

Verlags-AG der akademischen technischen Vereine/  
 SEATU Société des éditions des associations  
 techniques universitaires  
 Staffelstrasse 12, 8045 Zürich  
 Telefon 044 380 21 55, Fax 044 380 21 57  
 Walter Joos, Präsident, E-Mail joos@walterjoos.ch  
 Katharina Schober, Verlagsleitung  
 E-Mail k.schober@seatu.ch  
 Hedi Knöpfel, Assistenz  
 E-Mail h.knoepfel@seatu.ch

Erscheint wöchentlich, 40 Ausgaben pro Jahr  
 ISSN-Nr. 1424-800X  
 141. Jahrgang, verbreitete und verkaufte Auflage:  
 11 144 (WEMF-beglaubigt)

Nachdruck von Bild und Text, auch auszugsweise,  
 nur mit schriftlicher Genehmigung der Redaktion  
 und mit genauer Quellenangabe. Für unverlangt  
 eingesandte Beiträge haftet die Redaktion nicht.

**Abonnementspreise**

www.espazium.ch

**Abonnements**

SIA-Mitglieder  
 Adressänderungen: SIA, Zürich  
 Telefon 044 283 15 15, Fax 044 283 15 16  
 E-Mail mutationen@sia.ch  
 Nicht-SIA-Mitglieder  
 Stämpfli AG, Bern  
 Telefon 031 300 62 53, Fax 031 300 63 90  
 E-Mail abonnement@staempfli.com

**Einzelbestellungen**

Stämpfli AG, Bern, Telefon 031 300 62 53  
 abonnement@staempfli.com, Fr. 12.– | Euro 8.–  
 (ohne Porto)

**Druck**

Stämpfli AG, Bern

**Inserate**

Zürichsee Werbe AG, Seestrasse 86, 8712 Stäfa  
 Telefon 044 928 56 11, Fax 044 928 56 00  
 E-Mail info@zs-werbeag.ch, www.zs-werbeag.ch

**Grafisches Konzept**

Raffinerie AG für Gestaltung, Zürich

**Beirat**

Anna Ciari, Zürich, Bauingenieurwesen  
 Heinrich Figli, Chur, Bauingenieurwesen  
 Markus Friedli, Frauenfeld, Architektur  
 Markus Hubbuch, Zürich, Energie  
 Dr. Roland Hürlimann, Zürich, Baurecht  
 Daniel Meyer, Zürich, Bauingenieurwesen  
 Dr. Ákos Moravánszky, Zürich, Architekturtheorie  
 Daniel Niggli, Zürich, Architektur  
 André Olschewski, St. Gallen, Umwelt/Raumplanung  
 Tivadar Puskas, Basel, Bauingenieurwesen  
 Reto Schlatter, Luzern, journalistische Qualität  
 Martin Tschanz, Winterthur, Architektur  
 Ariane Widmer Pham, Lausanne, Architektur/  
 Stadtplanung

**HLK-Beratung**

Rüdiger Külpmann, Horw, Gebäudetechnik

**Trägervereine**

Schweizerischer Ingenieur- und Architektenverein,  
 SIA – www.sia.ch

TEC21 ist das offizielle Publikationsorgan des SIA.

Die Fachbeiträge sind Publikationen und  
 Positionen der Autoren und der Redaktion.  
 Die Mitteilungen des SIA befinden sich jeweils  
 in der Rubrik «SIA».

Schweizerische Vereinigung Beratender  
 Ingenieur-Unternehmungen, usic –  
 www.usic-engineers.ch

ETH-Alumni, Netzwerk der Absolventinnen und  
 Absolventen der ETH Zürich – www.alumni.ethz.ch

Bund Schweizer Architekten, BSA –  
 www.architekten-bsa.ch

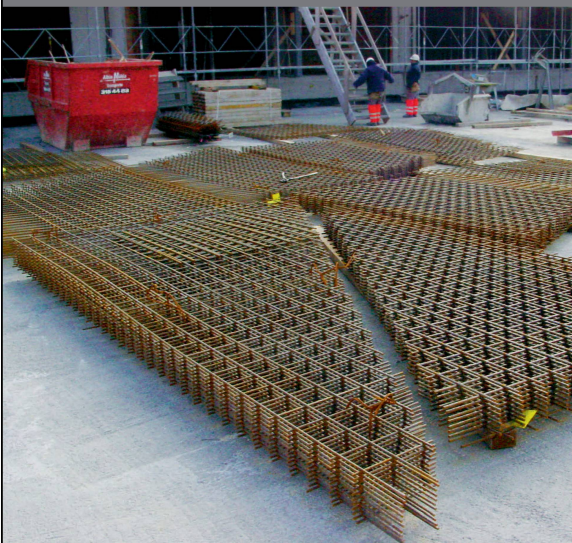
Fondation ACUBE –  
 www.epflalumni.ch/fr/prets-dhonneur

seit 1962  
 depuis 1962



**RUWA** Drahtschweisswerk AG | Burghof | 3454 Sumiswald  
 Telefon 034 432 35 35 | info@ruwa-ag.ch | www.ruwa-ag.ch

## ruwatec® – Das clevere Bewehrungssystem



**RUWA – Wir geben dem Beton den Halt.**

**ruwatec®** ist Bewehrung nach Mass:

- eine ausgeklügelte und benutzerfreundliche Software für den projektierenden Ingenieur kombiniert mit
  - einem flexiblen Produktionssystem auf Anlagen neuester Generation
- ergeben ein cleveres Bewehrungssystem mit einfach und schnell zu verlegenden Matten. Eine fortschrittliche Lösung für rationelle Bewehrungen, auch für komplexe Bauprojekte!

**ruwatec®** kann gemäss NPK 241D/04 ausgeschrieben werden.

**ruwatec®** bietet Ihnen zudem noch weitere, clevere Lösungsansätze:

- **Monoaxiale Matten:** Sie werden kreuzweise verlegt eingesetzt, mit je einer eigenen Mattenlage für die Längs- und Querbewehrung.
- **Einebenen- oder Fingerstösse:** Mittels langen Überständen («Fingern») werden die Matten in derselben Horizontalebene gestossen, was kleine Bauteilstärken bringt.
- **Mattengeometrie:** Verschiedenste Formen, auch mit Aussparungen und abgestuften Drahtdurchmessern, sind ohne Mehrkosten möglich.

Dank RUWA und unserer sprichwörtlichen Qualität aus dem Emmental kann **Ihr Bauwerk schneller, günstiger** und **mit höherer Qualität** erstellt werden.