

Produkte

Objektyp: **Group**

Zeitschrift: **Tec21**

Band (Jahr): **138 (2012)**

Heft 9: **Vom Hopfen zum Bad**

PDF erstellt am: **23.09.2024**

Nutzungsbedingungen

Die ETH-Bibliothek ist Anbieterin der digitalisierten Zeitschriften. Sie besitzt keine Urheberrechte an den Inhalten der Zeitschriften. Die Rechte liegen in der Regel bei den Herausgebern.

Die auf der Plattform e-periodica veröffentlichten Dokumente stehen für nicht-kommerzielle Zwecke in Lehre und Forschung sowie für die private Nutzung frei zur Verfügung. Einzelne Dateien oder Ausdrucke aus diesem Angebot können zusammen mit diesen Nutzungsbedingungen und den korrekten Herkunftsbezeichnungen weitergegeben werden.

Das Veröffentlichen von Bildern in Print- und Online-Publikationen ist nur mit vorheriger Genehmigung der Rechteinhaber erlaubt. Die systematische Speicherung von Teilen des elektronischen Angebots auf anderen Servern bedarf ebenfalls des schriftlichen Einverständnisses der Rechteinhaber.

Haftungsausschluss

Alle Angaben erfolgen ohne Gewähr für Vollständigkeit oder Richtigkeit. Es wird keine Haftung übernommen für Schäden durch die Verwendung von Informationen aus diesem Online-Angebot oder durch das Fehlen von Informationen. Dies gilt auch für Inhalte Dritter, die über dieses Angebot zugänglich sind.

PRODUKTE

GEBRÜDER BOUROLLEC FÜR AXOR



Die überarbeitete Kollektion «Axor Bouroullec» der französischen Designer Ronan und Erwan Bouroullec bietet noch mehr Kombinationsmöglichkeiten am Waschplatz. Das Programm umfasst Armaturen mit neuen Auslaufhöhen, Hebel-Griffvarianten und ein Waschtischmöbel. Die Armaturen werden durch neue Bedienelemente wie die 3-Loch-Waschtischarmatur in der Höhe 155mm mit funktionalen Hebelgriffen erweitert. Auslauf und Griffe können unabhängig voneinander an verschiedenen Stellen auf dem und um den Waschtisch herum platziert werden – je nach ästhetischen Vorlieben und funktionalen Anforderungen des Nutzers. Neu ist auch der 2-Loch-Waschtischmischer in der Höhe 90mm.

Das ebenfalls von den Brüdern Ronan und Erwan Bouroullec entworfene Waschtischmöbel ist in heller Eiche und mit weisser Corian-Platte erhältlich. Die Tische zur Wandmontage lassen sich mit den Einbauwaschtischen oder mit der Waschschiessel kombinieren.



Das Modell ist mit durchgängiger oder ausgeschnittener Corian-Platte erhältlich.

Die individuellen Lösungen, lassen sich mit dem neuen Axor Bouroullec Composer unter www.hansgrohe.ch am Computer und an Touchscreens visualisieren. Eine Version für das iPad wird demnächst verfügbar sein.

SBC-2 Hansgrohe AG | 8004 Zürich
www.hansgrohe.ch

DUSCHFLÄCHE MIT WANDABLAUF VON SCHMIDLIN



Die Duschfläche «Schmidlin WAL» ist eine emailierte Fläche mit einem leichten Gefälle hin zum Wandablauf. Die hygienische und fugenfreie Duschlösung ist in cm-Schritten in jedem beliebigen Mass von 70x70 bis 140x100 cm erhältlich. Dies ermöglicht Planungsfreiheit. Durch die Entwässerung über den Wandablauf lässt sich die Duschfläche mit einer minimalen Aufbauhöhe von 12cm einbauen. Sie ist auf Wunsch mit Zargen an jeder Seite erhältlich. Ein optisch kaum wahrnehmbares Gefälle ermöglicht eine ebene Fläche für einen sicheren Stand. Passend zu aktuellen Bodenplatten wird die zusammen mit Geberit entwickelte Fläche auch in mattem Email in verschiedenen Farben angeboten.

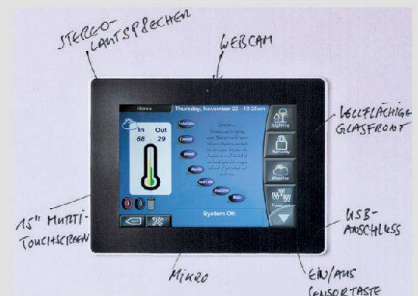
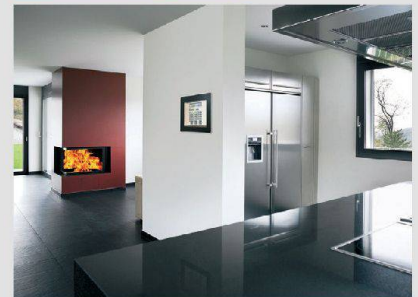
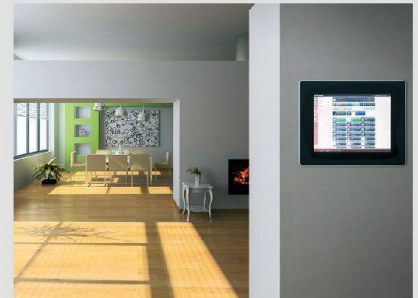
SBC-2 W. Schmidlin AG | 6414 Oberarth
www.schmidlin.ch

SBC-2

Hier vorgestellte Produkte mit dieser Markierung sind in der Schweizer Baumuster-Centrale zu finden (Weberstrasse 4, 8004 Zürich). Für weitere Angaben zu den Produkten kann www.baumuster.ch konsultiert werden.

uptouch

FUENTE – die Unter- und Aufputzlösung mit Touchscreen



Zentrale Bedienung der Haustechnik im vernetzten Gebäude mit FUENTE. Mit einer professionellen UP Touch-Lösung steuern und regeln Sie die Gebäudeautomation über die in der Wand eingebaute Touch-Bedienung via Bus-System, KNX, usw. Jetzt im neuen Design mit Ganz-Glasfront und intelligenten Optionen lieferbar.

Fabrikation und Bezugsquelle:

Inputech AG
Bahnhofstrasse 47
CH-8196 Wil ZH
Telefon +41 44 879 20 20

www.inputech.ch