

Objektyp: **Advertising**

Zeitschrift: **Tec21**

Band (Jahr): **138 (2012)**

Heft 19: **Berufsorganisationen**

PDF erstellt am: **25.09.2024**

Nutzungsbedingungen

Die ETH-Bibliothek ist Anbieterin der digitalisierten Zeitschriften. Sie besitzt keine Urheberrechte an den Inhalten der Zeitschriften. Die Rechte liegen in der Regel bei den Herausgebern.

Die auf der Plattform e-periodica veröffentlichten Dokumente stehen für nicht-kommerzielle Zwecke in Lehre und Forschung sowie für die private Nutzung frei zur Verfügung. Einzelne Dateien oder Ausdrucke aus diesem Angebot können zusammen mit diesen Nutzungsbedingungen und den korrekten Herkunftsbezeichnungen weitergegeben werden.

Das Veröffentlichen von Bildern in Print- und Online-Publikationen ist nur mit vorheriger Genehmigung der Rechteinhaber erlaubt. Die systematische Speicherung von Teilen des elektronischen Angebots auf anderen Servern bedarf ebenfalls des schriftlichen Einverständnisses der Rechteinhaber.

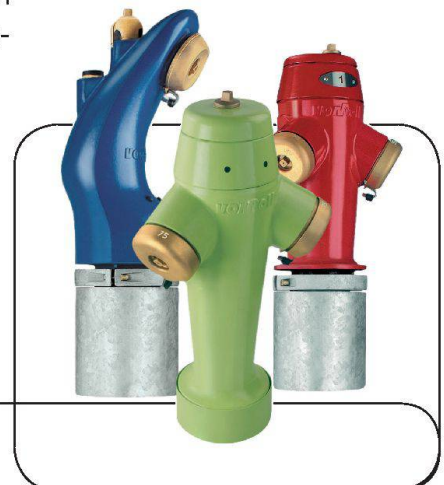
Haftungsausschluss

Alle Angaben erfolgen ohne Gewähr für Vollständigkeit oder Richtigkeit. Es wird keine Haftung übernommen für Schäden durch die Verwendung von Informationen aus diesem Online-Angebot oder durch das Fehlen von Informationen. Dies gilt auch für Inhalte Dritter, die über dieses Angebot zugänglich sind.

NACHHALTIGKEIT IM UMGANG MIT WASSER

vonRoll hydro ist der innovative Schweizer Marktleader mit über 180-jähriger Tradition für nachhaltiges Wassermanagement. Überall dort, wo es um die Zuleitung von Frischwasser oder Entsorgung von Brauchwasser geht, kommen unsere vielfältigen Dienstleistungen und Produkte zum Einsatz. Trinkbares Wasser ist überall ein kostbares Gut geworden.

Leistungsstärke, Montage- und Bedienungsfreundlichkeit sind die entscheidenden Eigenschaften unserer vonRoll-Hydranten.



Wir gratulieren dem SIA zum 175 jährigen bestehen

vonRollhydro



Matthias Glarner
www.matthiasglarner.ch

MEINER IST SCHWEIZER

www.vonroll-hydro.ch

WÜRTH®

Würth – die komplette Montagetechnik für das Handwerk.

Würth ist ein Grosshandelsunternehmen in der Montagetechnik

mit einem verfügbaren Sortiment von 22.000 Positionen:
Schrauben, Muttern, Befestigungs- und Verbindungssysteme, DIN- und Normteile,
Hand-, Elektro- und Druckluftwerkzeuge, chemisch-technische
Produkte, Bevorratungs- und Entnahmesysteme.



Automechaniker/
Garagist



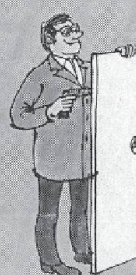
Carrossier



Autoelektriker



Zimmermann



Schreiner/
Innenausbau



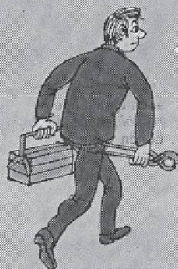
Bauschreiner



Schlosser



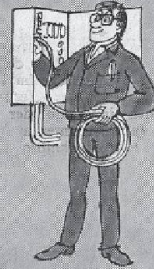
Bauschlosser



Spengler/Sanitär-
Installateur



Heizungsmonteur



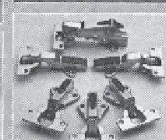
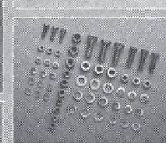
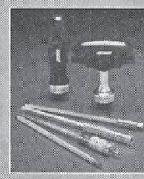
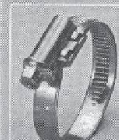
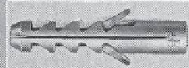
Elektriker



Metallbau-
Schlosser



Feuerwehrmann



WÜRTH®

Befestigen. Montieren. Verbinden.

Würth, der Partner für alle
Handwerksbereiche und für die Industrie.

Würth AG
Montagetechnik

41 44 Arlesheim
Dornwydenweg 11
Telefon 0 61 / 71 91 11
Telex 963 405
Telefax 0 61 / 71 93 69

Würth – eine internationale Unternehmensgruppe:

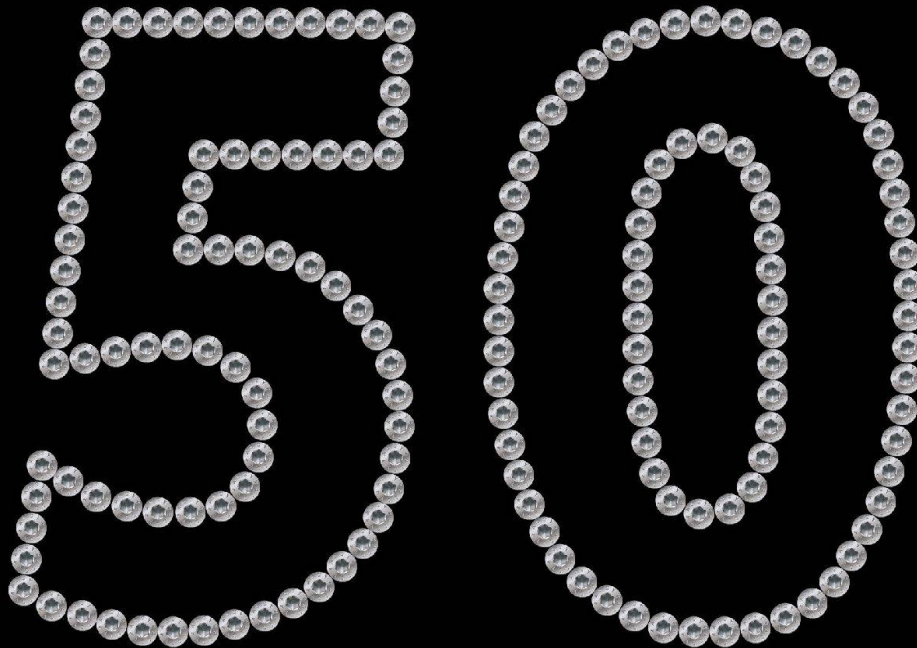
Australien, Würth Fasteners Pty. Ltd., Mordialloc Victoria · Belgien, Würth Belgie B.V.B.A., Turnhout · Brasilien, Würth da Brasil Peças de Fixação Ltda., Cotia, Est.S.P. · Dänemark, Würth Danmark Montagetechnik A/S, Kolding · Finnland, Würth Oy, Hyvinkää · Frankreich, Visserie-Boulonnerie Würth S.à.r.l., Erstein · Griechenland, Würth Hellas Ltd., Nea Smyrni – Athens · Großbritannien, Würth UK Ltd., Erith · Irland, Würth Ireland Ltd., Limerick · Italien, Würth S.r.l., Terzano – Settequerce · Japan, Keiyo Würth Kabushiki Kaisha, Tokio · Kanada, Würth Canada Ltd. Ltée., Mississauga · Niederlande, Würth Nederland B.V., AH's – Hertogenbosch · Norwegen, Würth Norge A/S, Hagan · Österreich, Würth Handelsges.m.b.H., Wien · Portugal, Würth Portugal Técnica de montagem, Lda., Amadora · Schweden, Würth Svenska AB, Stockholm · Spanien, Würth España S.A., Barcelona · USA, Würth USA Inc., Ramsey, New Jersey.

Adolf Würth
GmbH & Co. KG

D-7118 Künzelsau
Bundesrepublik Deutschland
Postfach 12 61
Telefon (00 49) 79 40 / 15 - 0
Telex 74 122
Telefax (00 49) 79 40 / 5 18 27



1962
2012



Befestigen. Montieren. Verbinden. Seit 50 Jahren unsere Leidenschaft.

1962 – die Rolling Stones geben in London ihr erstes Konzert. In Deutschland melden zwei Tüftler die vollautomatische Autowaschanlage zum Patent an. Brasilien wird auch ohne den verletzten Pelé Fussball-Weltmeister. Der Freiburger Jo Siffert startet zum ersten Mal bei einem Formel-1-Rennen. Und im Kino verdreht Ursula Andress im weissen Bikini nicht nur James Bond den Kopf.

1962 – in Basel gründet Reinhold Würth die Schrauben Würth GmbH. Er weiss: «Schrauben halten die Welt zusammen.» Ein Büro, zwei Angestellte – wir haben klein angefangen und sind dann ganz schön gewachsen. Das Erfolgsgeheimnis? Wir sind die Angestellten unserer Kunden. Wir liefern passgenaue Lösungen für individuelle Bedürfnisse. Das wird so bleiben. Auch die nächsten 50 Jahre. Willkommen bei Würth.

Lawinenverbauungen

Lawinenverbauungen
mit Drahtseilnetzen
(Patent angemeldet)
am Schafberg bei Pontresina
und an der Malojastrasse

Winter 1951/52



GEOBRUGG 

GeobruGG AG
CH-8590 Romanshorn
Tel. +41 71 466 81 55
Fax +41 71 466 81 50
www.geobruGG.com



**Kein Eingang zu klein,
automatisch zu sein**

eine Gilgen-Lösung für enge Platzverhältnisse und bei Umbauten: die automatische Fallflügeltüre für einen attraktiven Eingang, Komfort, weniger Durchzug, sicheres Schliessen, ...

Bei der Gilgen AG finden Sie die optimale Lösung, kompetente Beratung und Planungshilfe sowie den Kundendienst rund-um-die-Uhr, der auch in Ihrer Nähe für Sie bereit steht.

GILGEN

Gilgen AG, Freiburgstr. 34, 3150 Schwarzenburg
Tel 031 93 41 11 Telex 912 500 GAG Tfx 031 93 43 79

**HERZLICH WILLKOMMEN
in unserer
neuen Filiale!**

KUONI

**Kenia
mit Kuc**

**SWISS
BOU
89**
Halle 204/Stand 325

Coupon: Ich wünsche Unterlagen
Name: _____
Adresse: _____

Mensch und Infrastruktur vor Hangmuren schützen

In nicht kanalisiertes Hängen schützen flexible Hangmuren-Barrieren vor oberflächennahen Rutschungen:

- leichte Bauweise
- einfache Installation
- Funktion in umfangreichen Grossfeldversuchen nachgewiesen
- projektspezifisch dimensionierbar mit FARO Simulation
- Rutschen im gleichen Streckenabschnitt werden mit flexiblen Murgang-Barrieren gesichert

Kontaktieren Sie unsere Spezialisten:
info@geobrugg.com



Geobrugg AG
Geohazard Solutions
CH-8590 Romanshorn
Tel. +41 71 466 81 55
Fax +41 71 466 81 50
www.geobrugg.com



ENERGIEEFFIZIENZ MIT PROFIL

Wir gratulieren dem SIA
zum 175 Jahre Jubiläum



Verbessern Sie mit dem Gilgen Profilsystem PSW die Gesamtenergiebilanz Ihres Gebäudes

Komfort, Design, Hygiene, Sicherheit und Barrierefreiheit. Dies sind nur einige Vorteile die Sie durch den Einsatz von automatischen Gilgen Schiebetüren erhalten. Jetzt verbessern wir auch die Energieeffizienz Ihres Gebäudes! Dank konsequenter Wärmedämmung und Dichtheit vermeidet das Gilgen Profilsystem PSW unnötigen Energieverlust (mit 3-fach Isolierglas, sind sogar U-Werte bis 0.6 möglich).

Übernehmen auch Sie ökologische Verantwortung -
Wir helfen Ihnen gerne weiter!

GILGEN
GILGEN DOOR SYSTEMS

Gilgen Door Systems AG
Untermattweg 22
CH-3027 Bern
www.gilgendoorsystems.ch

Member of the **Nabtesco** Group

Holland

Holland verarbeitet große Mengen Keimsche Mineralfarben hauptsächlich für Innenanstriche in Krankenhäusern u. Schulen, weil man auch dort erkannt hat, daß die Keimschen Mineralfarben

wetterfest,
lichtecht
und
waschbar
sind.



Alleinige Hersteller:
Industriewerke Lohwald A.-G., Lohwald b. Augsburg

Schweiz

Malereien, Dekorationen u. Anstriche werden besonders in der Schweiz in sehr großem Umfange mit Keimschen Mineralfarben gemacht. Man weiß dort seit Jahrzehnten, daß es keinen besseren Werkstoff gibt u. daß der Keimanstrich

wetterfest,
lichtecht
und
waschbar
ist.



Alleinige Hersteller:
Industriewerke Lohwald A.-G., Lohwald b. Augsburg

KEIM'sche Inserate von 1930

HÅG

...sit smart

HÅGDAL, 4760 RØROS – Tlf. 047/11 600





Reines Wasserglas-Fixativ und
reine mineralische Pigmente
komponieren noch immer

KEIM Purkristalat,
das Original seit 1878.



KEIM – die Mineralfarbe
www.keim.ch

Warum harmonisiert der norwegische Bürostuhl **HÅG Capisco** so schön mit den Schweizer Alpen?

Weil HÅG Natur- und Umweltschutz verinnerlicht hat
und über das "cradle to cradle" Konzept hinaus geht!

Schliesslich erben wir die Welt nicht von unseren Eltern, wir leihen sie von
unseren Kindern. HÅG's Philosophie basiert auf fünf nachhaltigen Prinzipien:

- Leichtbauweise
- lange Lebensdauer
- wenige Teile
- „von der Wiege zur Wiege“
(cradle to cradle)
- umweltfreundliche Materialien

Das Ergebnis sind Produkte mit einer ausgezeichneten CO₂ Bilanz
und geringem Energieaufwand. Ein gutes Umweltbewusstsein dank
HÅG Capisco!

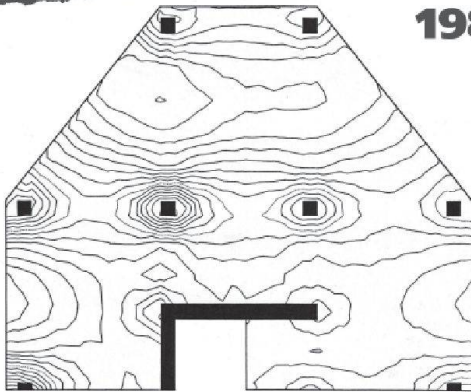
Interesse an einem Gratis-Test? Tel. 062 885 06 60

Gewinnen Sie einen HÅG Capisco PULS im Wert von
Fr. 970.--. Senden Sie bis 31.12.2012 Ihre E-Mail mit
Betreff «TEC21» an info@momoll.ch



Leistungsfähige Computerstatik
am Arbeitsplatz des Ingenieurs

1985..

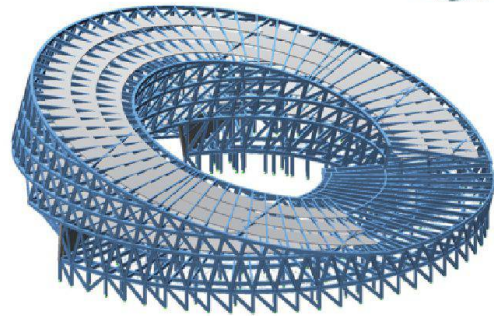
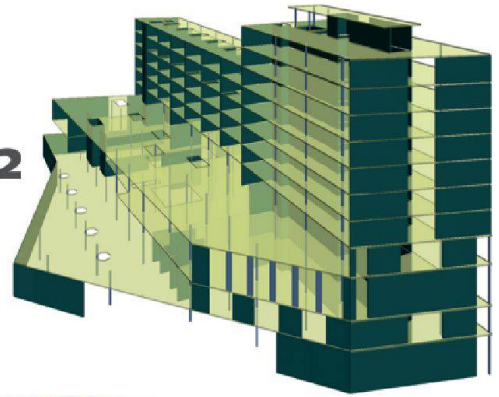


CEDRUS : Platten nach Finite Element Methode
 PINUS : Stabstatik (auch Theorie 2.Ord. etc.)
 FAGUS : Querschnittswerte, -analysen und -bemessung
 LARIX : Grundbaupaket
 auf apple// und apple///,
 für HP200 und IBM-PC in Vorbereitung

cubus ag

Baumackerstrasse 42
 Postfach 8161
 CH-8050 Zürich
 Telefon 01/312 20 25

..2012



Analyse von
 Stabtragwerken
 Flächentragwerken
 Gebäuden
 geotechnischen Bauwerken
www.cubus-software.com



**KITLOSE
 GLASDÄCHER**

**GEBR.TUCHSCHMID
 FRAUENFELD
 ZÜRICH, SIHLPORTE**



Airside Center Zürich-Flughafen

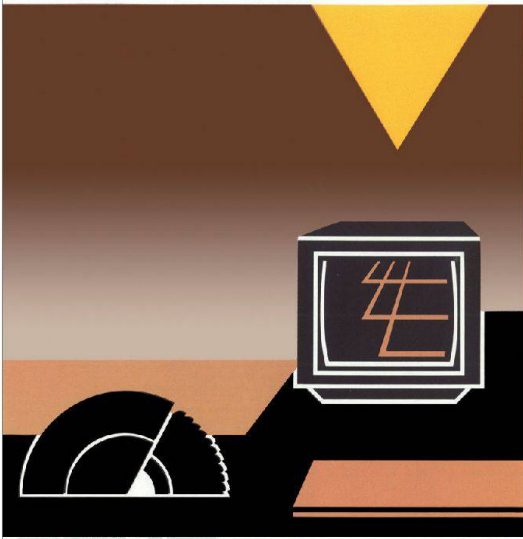
Partner für anspruchsvolle
 Projekte in Stahl und Glas



Tuchschnid

Tuchschnid AG
 CH-8501 Frauenfeld
 Telefon +41 52 728 81 11
www.tuchschnid.ch

PERSPEKTIVEN IN JEDER DIMENSION



Egger Rohspanplatten kennen keinen Kompromiß in Qualität und Exaktheit. High Tech garantiert Produkte von Format.

E EGGER
PROGRAMME FÜR MORGEN

© EGGER 1989

Fritz Egger Vertriebs Ges. m. b. H. Spanplattenwerk - A-6380 St. Johann in Tirol - Telefon: (05352) 2990 - Telefax: (05352) 2990-225

Das Kompaktprogramm von Egger bietet noch mehr!

KOMPAKTPROGRAMM
Ein Komplett-Angebot für Möbel und Innenausbau mit EURODEKOR-Spanplatten, Emissionsklasse E1, mit passenden Rückwandplatten, dazugehörigen Laminaten und Kantenstreifen.
Alle Produkte jederzeit ab Lager verfügbar!

EURODEKOR
beidseitig melaminharzbeschichtete Feinspanplatte nach DIN 68 765; 16 und 18 mm Plattenstärke;

RÜCKWANDPLATTE
beidseitig melaminharzbeschichtete Feinspanplatte nach DIN 68 765; 8 mm Plattenstärke;

EGGER DEKOMEL
Melamin-Endloskantenstreifen

EGGER-DEKOLAM
Schichtstoffplatten
Forma: 2800 x 1300 x 0,8 mm

Neuheit: 8 mm starke Rückwandplatte beidseitig melaminharzbeschichtete Qualität für bessere Standesigkeit. Eindeutig strapazierfähigere Oberflächengüte.

KOMPAKTPROGRAMM 90

E EGGER

Fritz Egger Vertriebs Ges.m.b.H. Spanplattenwerk - A-6380 St. Johann in Tirol - Telefon: (05352) 2990 - Telefax: (05352) 2990-225

MEHR AUS HOLZ.



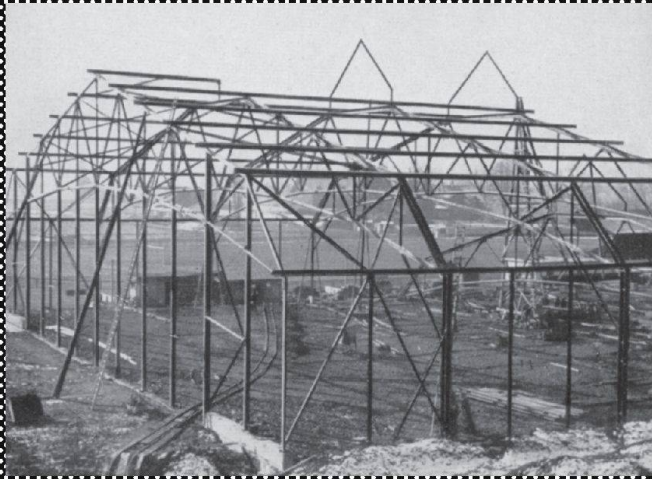
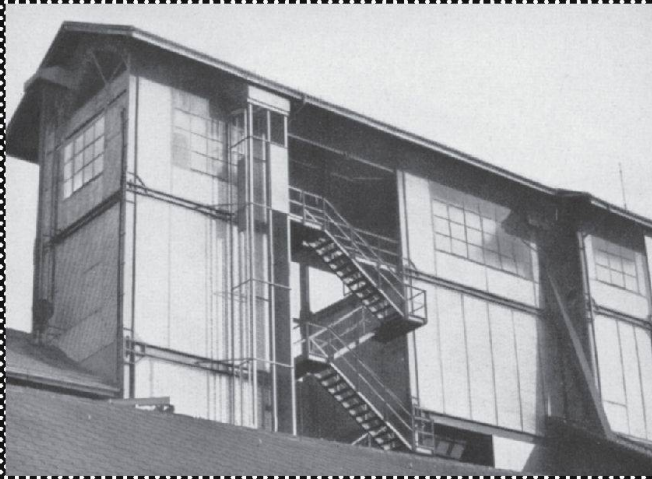
ZOOM®
**ARCHITEKTEN-
BUCH**
Gleich vorbestellen!
[www.egger.com/
zoom](http://www.egger.com/zoom)

DIE NEUE ZOOM®
TRENDSICHER. EINFACH. UNVERZICHTBAR.

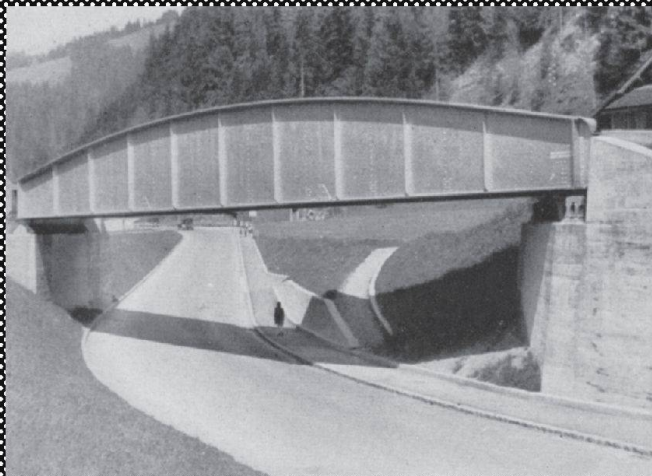


Für eine schnelle Auswahl der richtigen Dekore, Materialien und Services haben wir speziell für Architekten das **ARCHITEKTENBUCH** entwickelt. Das Architektenbuch ist ab Sommer 2012 erhältlich. Gleich vorbestellen und eine Kollektion entdecken, die es in sich hat! → www.egger.com/zoom

ZOOM®
EINFACH JEDEN TAG



JOSEF MEYER EISENBAU



LUZERN TEL. (041) 262 02
WERKSTÄTTEN IN LUZERN UND MÖHLIN

LUZERN



SPEICHERSTADT

Glasklar energieeffizient, stahlhart
energiesparend. Auch Bauten in Glas und Stahl
erreichen Minergie®-Standard.

JOSEF MEYER verfügt über das notwendige
Know-how. Wir wissen, wie und wo im und am
Gebäude Energie gespart, gewonnen und
gespeichert werden kann. Und wir können das Wissen
in unseren **eigenen Produkten** auch umsetzen.

Gerne macht JOSEF MEYER für Bauherren,
Architekten und Ingenieuren **alternative Energien** frei
und realisiert so wirtschaftliche, funktionale
Lösungen im grünen Bereich.

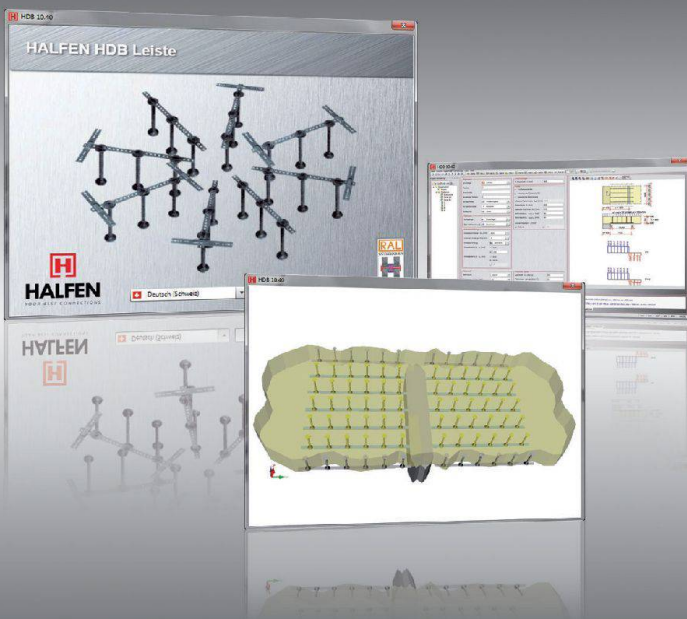
JOSEF MEYER

Baut mit Glas, Stahl und Metall

JOSEF MEYER Stahl und Metall AG
Seetalstrasse 185, 6032 Emmen
Telefon 041 269 44 44, Fax 041 269 44 88
info@josefmeyer.ch, www.josefmeyer.ch

nach SIA 262

Wir nehmen Ihnen die Last ab! HDB Software mit integrierter Querkraftbemessung



Was steckt hinter einer Bewehrung, die höchsten Ansprüchen genügen muss. Vor allen Dingen die richtige Planung mit der umfassenden HALFEN Bemessungssoftware HDB 10.40. Wir geben Ihnen schon in der Planungsphase den entscheidenden wirtschaftlichen Vorsprung.

Die Vorteile der neuen HDB Software Version auf einen Blick:

- Kombinierte Durchstanz- und Querkraftbemessung
- Berücksichtigung von Flächen-, Linien- und Einzellasten
- Berechnung des Querkraftverlaufs nach Lasteingaben von End- und Zwischenauflagern
- Ausrichtung der Schubbewehrung HDB-S frei wählbar
- Ermittlung der notwendigen HDB-S Bewehrung nach Eingabe der Bemessungsquerkraft oder der erforderlichen Querkraftbewehrungsmenge.

Überzeugen Sie sich selbst.

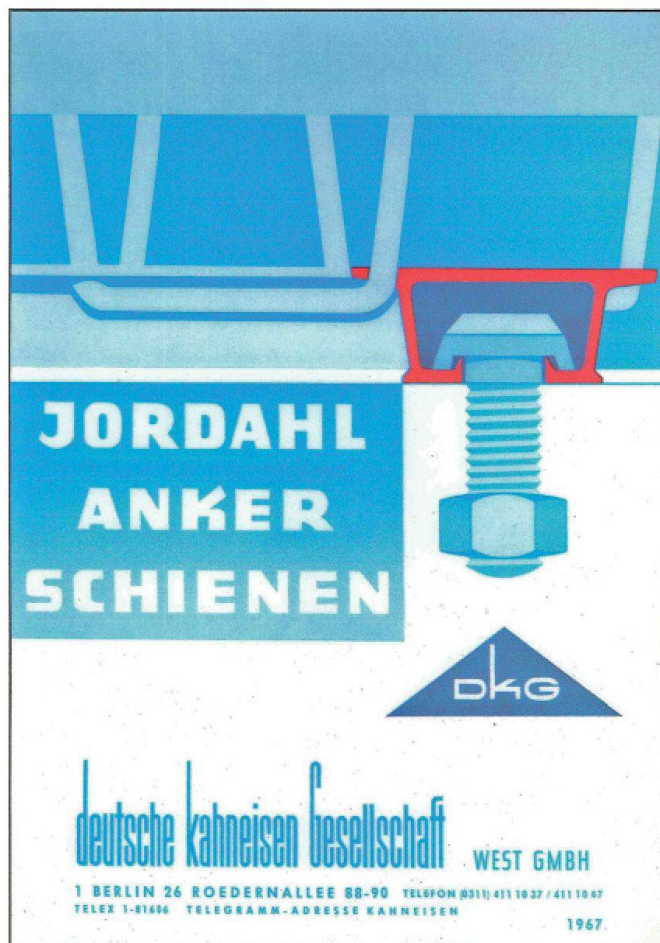
Kostenloser download unter www.halfen.ch.

Für weitergehende Fragen, Schulungen oder technischen Support stehen wir Ihnen gerne zur Verfügung.

**Viele Argumente, ein Fazit:
Die Produkte von HALFEN bedeuten
Sicherheit, Qualität und Schutz –
für Sie und Ihr Unternehmen.**


HALFEN
YOUR BEST CONNECTIONS

www.halfen.ch



**JORDAHL
ANKER
SCHIENEN**

DKG

deutsche kahneisen gesellschaft WEST GMBH

1 BERLIN 26 ROEDERNALLEE 88-90 TELEFON (031) 411 10 27 / 411 10 67
TELEX 1-81466 TELEGRAMM-ADRESSE KAHNEISEN 1967.



 **JORDAHL®**
anchored in quality

- **Befestigungstechnik**
Ankerschienen
JTA-CE, JZA, JXA
- **Bewehrungstechnik**
JDA Doppelkopfleisten
JSP Stahlpilze
- **Verbindungstechnik**
Montageschienen
JM, JML
- **Fassadenbefestigung**
Systeme für
Verblendmauerwerk



Gewinnen Sie ein iPad

Alle Infos unter www.jordahl-hbau.ch
→ Aktuelles

JORDAHL H-BAU AG
Zürichstrasse 38a
8306 Brüttisellen
Tel. 044 807 17 17
Fax 044 807 17 18
info@jordahl-hbau.ch
www.jordahl-hbau.ch