

Objektyp: **Advertising**

Zeitschrift: **Tec21**

Band (Jahr): **138 (2012)**

Heft 18: **Sergio Musmeci**

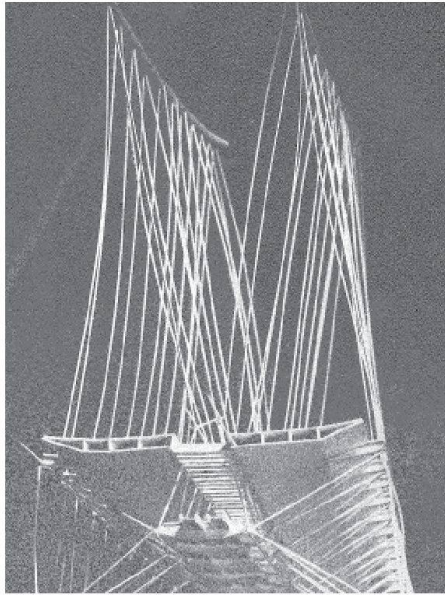
PDF erstellt am: **21.09.2024**

### **Nutzungsbedingungen**

Die ETH-Bibliothek ist Anbieterin der digitalisierten Zeitschriften. Sie besitzt keine Urheberrechte an den Inhalten der Zeitschriften. Die Rechte liegen in der Regel bei den Herausgebern. Die auf der Plattform e-periodica veröffentlichten Dokumente stehen für nicht-kommerzielle Zwecke in Lehre und Forschung sowie für die private Nutzung frei zur Verfügung. Einzelne Dateien oder Ausdrucke aus diesem Angebot können zusammen mit diesen Nutzungsbedingungen und den korrekten Herkunftsbezeichnungen weitergegeben werden. Das Veröffentlichen von Bildern in Print- und Online-Publikationen ist nur mit vorheriger Genehmigung der Rechteinhaber erlaubt. Die systematische Speicherung von Teilen des elektronischen Angebots auf anderen Servern bedarf ebenfalls des schriftlichen Einverständnisses der Rechteinhaber.

### **Haftungsausschluss**

Alle Angaben erfolgen ohne Gewähr für Vollständigkeit oder Richtigkeit. Es wird keine Haftung übernommen für Schäden durch die Verwendung von Informationen aus diesem Online-Angebot oder durch das Fehlen von Informationen. Dies gilt auch für Inhalte Dritter, die über dieses Angebot zugänglich sind.



**02 Modellquerschnitt** des aus zwei vierzelligen Hohlkastenträgern bestehenden Fahrbahnträgers mit darunter aufgehängtem Eisenbahntrasse; der Fahrbahnträger ist zwischen den oberen Tragseilen und den unten angeordneten Stabilisierungsseilen eingespannt

ler Einhängenvorrichtungen das Tragseilsystem, das ein Feld von 2000m und zwei weniger weit gespannte Felder von je 500m abdeckt. Seine unterschiedlich gespannten Seile werden durch gegenläufige Verstrebungs-Zugseile unter dem Fahrbahnträger ergänzt. Diese fallen zu den Ufern hin ab und sind dort im Abstand von 240m an den En-

#### DIE BRÜCKE VON MESSINA HEUTE

Aus heutiger Sicht scheint der internationale Wettbewerb von 1969 keine Spuren hinterlassen zu haben. Weder der Entwurf von Musmeci noch eines der anderen Wettbewerbsprojekte wurden weiter verfolgt. In den folgenden Jahrzehnten optierten die Behörden, unter Missachtung der Wettbewerbsergebnisse und zahlreicher Empfehlungen von Ingenieuren und Wissenschaftlern, ausschliesslich für eine Hängebrücke traditioneller Bauart im Stil der New Yorker Brooklyn Bridge (1883), aber mit aerodynamisch gestaltetem Fahrbahnträger. Nach einer wechselvollen Planungsgeschichte setzte sich 2002 der Entwurf des britischen Ingenieurs William Brown durch, der rund ein Vierteljahrhundert zuvor die Hängebrücke über den Bosphorus konzipiert hatte. Ende 2010 erhielt die Betriebsgesellschaft «Società Stretto di Messina» vom Generalunternehmer «Eurolink» das definitive Ausführungsprojekt für die Brücke und die Strassen- und Eisenbahnverbindungen.

#### Eckdaten Planung:

– Ausführungsprojekt und Arbeitsbeginn an den Hauptbaustellen ab Mitte 2012

– Fertigstellung der Brücke Ende 2018

#### Technische Daten des aktuellen Projekts:

Spannweite des Hauptfeldes:	3300 m
Gesamtlänge mit Randfeldern:	3666 m
Breite des Fahrbahnträgers:	60.4 m
Höhe der Pfeiler:	399 m
Verhältnis Durchhang:Spannweite:	1:11
Durchfahrts Höhe für Schiffe:	70/65 m
4 Hauptkabel (2 Paare)	
Länge eines Hauptkabels:	5320 m
Durchmesser eines Hauptkabels:	1.26 m
Anzahl Stahlmützen eines Hauptkabels:	44 323
Autobahn mit sechs Fahrspuren und zwei Dienstspuren, Eisenbahn mit zwei Gleisen	

Die Brücke soll Erdbeben mit einer Magnitude von 7.1 auf der Richterskala und Windgeschwindigkeiten bis 270 km/h widerstehen können. Die Kosten werden gegenwärtig auf rund 4.6 Mrd. Euro geschätzt. Informationen: [www.stradeanas.it](http://www.stradeanas.it), [www.structure.de](http://www.structure.de)

den der grossen Stahlbeton-Fundamentplattformen der Pylone verankert. Auf Fachwerkträger und Portalpylone wurde zugunsten von Leichtigkeit und klarer Linienführung verzichtet, um dem Bauwerk Schwung zu verleihen und die Konstruktion auf das Wesentliche zu reduzieren. . .<sup>2</sup>

#### VON MESSINA ZUM FLUSS BASENTO

Von Seilnetzen mit gleichmässiger Zugspannung geht Musmeci zur Erforschung der Formen von Membranen unter gleichmässiger Druckspannung als Umkehrung der auf die

Seilkonstruktionen einwirkenden Kräfte über. Diese Studien konkretisiert er in Potenza mit der 1971–1975 errichteten Brücke über den Basento.

**Fausto Giovannardi**, Dr., Ingenieur,

[fausto@giovannardierontini.it](mailto:fausto@giovannardierontini.it)

Überarbeitung: rhs, ar, Übersetzung aus dem Italienischen: Alexandra Geese

#### Literatur

- 1 Bruno Zevi, aus: «Cronache di Architettura», vol. VIII, Laterza 1973
- 2 Sergio Musmeci, aus: «Nuovo cantiere», April, 1998

**Eine Stufe höher:  
Nachhaltige Architektur mit  
Naturstein.**

**4. Rorschacher [Stein] Fachgespräch**  
Vom 21. bis 22. Juni 2012  
Informationen und Anmeldung unter  
[www.rorschacher-stein-fachgespraech.ch](http://www.rorschacher-stein-fachgespraech.ch)

Für Schüler und Studenten  
gelten ermäßigte Teilnahmegebühren

# Durchblick mit Leichtigkeit. Glasfaltwände von Schweizer.

[www.schweizer-metallbau.ch](http://www.schweizer-metallbau.ch)

Das neue Update  
jetzt gratis im App  
Store und Android  
Market erhältlich



ELEKTROSPICK

## Die Spannung bleibt. Der Nutzen steigt.



HEFTI. HESS. MARTIGNONI.

**Corak Engineering**

ANALYSEN EXPERTISEN PLANUNGEN

Ihr Bauphysiker für alle Fachplanungen



✓ *Energienachweise*

✓ *Rissprotokolle*

✓ *Zustandsbeurteilungen*

✓ *Schallnachweise*

✓ *Nivellements*

✓ *Bauexpertisen*

Corak AG, Flurstr. 93, 8047 Zürich | Zürich 043 311 85 25 | Basel 061 311 60 60  
info@corak.ch, www.corak.ch | Bern 031 302 95 00 | Chur 081 252 40 76

**Zäune & Tore**  
fachgerecht montiert

[www.zaunteam.ch](http://www.zaunteam.ch)

**NEU!** Wartungsservice für  
automatische Tore!



- **Langjährige Projekterfahrung**
- **Top-Referenzen**
- **Wettbewerbsfähiges Preis-/Leistungsverhältnis**

Fordern Sie jetzt kostenlos den druckfrischen  
180-seitigen Zaunkatalog an.

**Gratis-Tel. 0800 84 86 88**

### DIVERSES

#### Update Ihrer alten Software

Wollen Sie alte VB-6.0-, MSAccess-, C++- oder C-Programme  
in .NET umschreiben? Excel oder MS-Access-Datenbanken  
nach SQL Server portieren?

Robert Grierson, sia, [rwg@bluewin.ch](mailto:rwg@bluewin.ch), 076 205 30 72

# TEC21

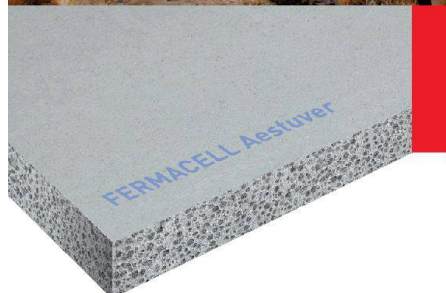
Die Schweizer Fachzeitschrift für Architektur,  
Ingenieurwesen und Umwelt

BESTELLEN SIE JETZT IHR SCHNUPPER-ABO

[WWW.TEC21.CH](http://WWW.TEC21.CH)



**FERMACELL Aestuver brennt niemals. Nirgendwo.**



## **FERMACELL Aestuver**

**Die neue Dimension im Brandschutz.**

- Nichtbrennbar
- Schnell und einfach zu verarbeiten
- Wasser- und frostbeständig



FERMACELL GmbH Schweiz, Südstrasse 4, 3110 Münsingen  
Tel.: 031 7242020, Fax: 031 7242029, [www.fermacell.ch](http://www.fermacell.ch)



FERMACELL® ist eine eingetragene Marke und ein Unternehmen der XELLA Gruppe.





## Energieeffizienz-Fachtagungen. Im ewz-Kundenzentrum in Zürich.

Besuchen Sie unsere Fachtagungen zum Thema Energieeffizienz in den Monaten Mai und Juni 2012. An verschiedenen Veranstaltungen erfahren Sie alles rund um die Energie in und an Gebäuden sowie über die Sicherheit im Bezug auf Asbest.

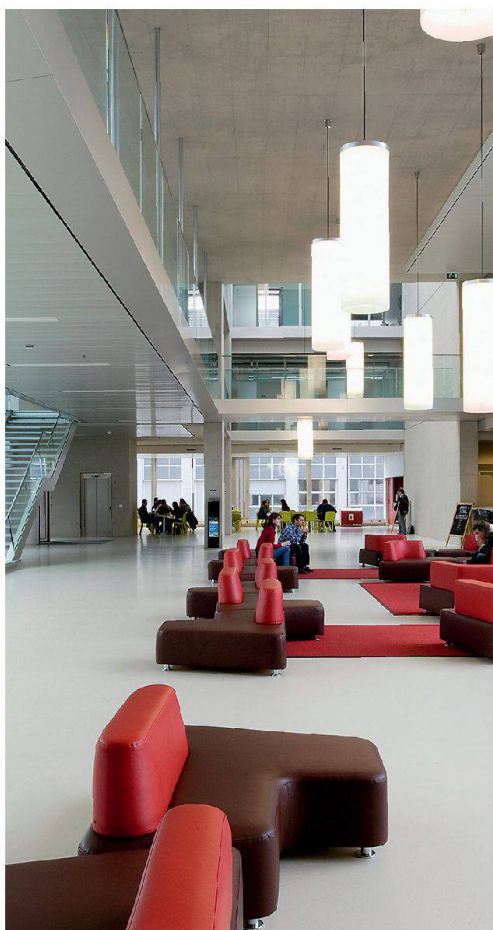
Die Referate richten sich an verschiedene Berufsgruppen sowie private und institutionelle Immobilienbesitzer.

Ort: ewz-Kundenzentrum, Beatenplatz 2, 8001 Zürich  
Daten: Mai /Juni 2012  
Anmeldung: [www.ewz.ch](http://www.ewz.ch)

Wir freuen uns auf Ihre Teilnahme.

In der ewz-Wechselausstellung steht das begehbare Suva Asbesthaus. Finden Sie heraus, wie Sie bei Sanierungen Asbest erkennen und richtig damit umgehen.

ewz-Kundenzentrum  
Beatenplatz 2  
8001 Zürich  
Telefon 058 319 47 01  
[kundenzentrum@ewz.ch](mailto:kundenzentrum@ewz.ch)



## Innovative Erfolgsgrundlage: WALO-Bodenbeläge.

**Alle WALO-Industrieböden und Decorbeläge haben eins gemeinsam: Sie sehen auch nach einem langen, harten Leben gut aus. Ansonsten geben sie sich betont individuell: Gummi-granulatsysteme oder Terrazzo? Hartbetonbelag, Hartsteinholz oder Kunstharzsystem? Einsatz im Neubau oder bei Sanierungen? Nutzung drinnen? Verwendung draussen? Die innovativen WALO-Bodenbeläge passen sich massgeschneidert an Ihre Baupläne und Design-Wünsche an.**

Walo Bertschinger AG  
Industrieböden und Decorbeläge  
Postfach 1155, CH-8021 Zürich  
Telefon +41 44 745 23 11  
Telefax +41 44 740 31 40  
[decorbelaege@walo.ch](mailto:decorbelaege@walo.ch)  
[www.walo.ch](http://www.walo.ch)

