

Objektyp: **Advertising**

Zeitschrift: **Tec21**

Band (Jahr): **138 (2012)**

Heft 11: **Hall und Aura**

PDF erstellt am: **26.09.2024**

### **Nutzungsbedingungen**

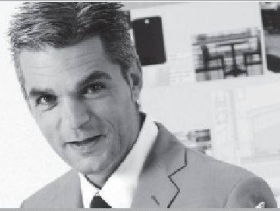
Die ETH-Bibliothek ist Anbieterin der digitalisierten Zeitschriften. Sie besitzt keine Urheberrechte an den Inhalten der Zeitschriften. Die Rechte liegen in der Regel bei den Herausgebern. Die auf der Plattform e-periodica veröffentlichten Dokumente stehen für nicht-kommerzielle Zwecke in Lehre und Forschung sowie für die private Nutzung frei zur Verfügung. Einzelne Dateien oder Ausdrucke aus diesem Angebot können zusammen mit diesen Nutzungsbedingungen und den korrekten Herkunftsbezeichnungen weitergegeben werden. Das Veröffentlichen von Bildern in Print- und Online-Publikationen ist nur mit vorheriger Genehmigung der Rechteinhaber erlaubt. Die systematische Speicherung von Teilen des elektronischen Angebots auf anderen Servern bedarf ebenfalls des schriftlichen Einverständnisses der Rechteinhaber.

### **Haftungsausschluss**

Alle Angaben erfolgen ohne Gewähr für Vollständigkeit oder Richtigkeit. Es wird keine Haftung übernommen für Schäden durch die Verwendung von Informationen aus diesem Online-Angebot oder durch das Fehlen von Informationen. Dies gilt auch für Inhalte Dritter, die über dieses Angebot zugänglich sind.

## Bauleiter Innenausbau (m/w)

«Interessante und  
vielseitige Aufgaben»



weitere Jobs unter [www.migros.ch](http://www.migros.ch)

Die Direktion Bau/Immobilien erbringt Dienstleistungen in den Bereichen Projektentwicklung, Baumanagement und Immobilienbewirtschaftung. Das gut ausgebaute Filialnetz ist einer der Eckpfeiler für den Erfolg der Genossenschaft Migros Ostschweiz.

Für das dynamische und kollegiale Team im Baumanagement/Planung Innenausbau suchen wir zur Ergänzung in der **Betriebzentrale in Gossau per 1. April 2012** oder nach Vereinbarung eine erfahrene Persönlichkeit als

### Bauleiter Innenausbau (m/w)

#### Ihr Aufgabengebiet

- Bauleitung im Bereich Roh- & Innenausbau mit Schwerpunkt Innenausbau
- Verantwortlichkeit für Termine, Qualität & Kosten des jeweiligen Projekts
- Überwachung der Bauausführungen
- Koordinierung und Führung der Unternehmer
- Ansprechpartner für Architekten sowie Fachplaner
- Sicherstellung des Informationsflusses mit regelmässigen Sitzungen

#### Unsere Anforderungen

- Abgeschlossene Grundbildung als Hochbauzeichner/in
- Eidg. Fachausweis und mind. 5 Jahre Berufserfahrung in der Planung oder Ausführung von Hochbauten
- Entsprechende Weiterbildungen zur/m Bauleiter/in oder Techniker/in TS
- Kenntnisse im Ladenbau von Vorteil
- Hohe Bereitschaft zur Teamarbeit
- Kommunikative und durchsetzungsstarke Persönlichkeit mit guten Umgangsformen
- Kenntnisse im Messerli und im MS-Office

#### Wir bieten

Die Migros bietet Ihnen hervorragende Arbeits- und Anstellungsbedingungen. Zudem garantieren wir berufliche Perspektiven und Weiterbildungsmöglichkeiten.

Wir suchen engagierte und zielgerichtete Mitarbeitende, die gemeinsam die Zukunft der Direktion Bau/Immobilien erfolgreich mitgestalten. Für weitere Auskünfte steht Ihnen Herr Gerd Zinsmayer, Leiter Planung Innenausbau, unter Telefon 071 493 28 59 zur Verfügung.

Geme erwarten wir Ihre vollständige **Online-Bewerbung** unter [www.migros.ch/jobs](http://www.migros.ch/jobs)

Genossenschaft Migros Ostschweiz  
Jeannette Baumann, HR Beraterin

# MIGROS

KONTUR  sucht

## ProjektleiterIn im Bereich Raumplanung / Projektentwicklung 70-100%



**RaumplanerIn**  
**Architektin**  
**GeographIn**  
**Berufserfahrung in Raumplanung**

Weitere Informationen finden Sie auf unserer Website. Für Auskünfte stehen Andreas Wirth oder Manuel Hutter gerne zur Verfügung. Ihre Bewerbungsunterlagen senden Sie bitte per E-Mail oder per Post an:

### Kontur Projektmanagement AG

Postfach 255 T +41 31 356 26 66  
Mottastrasse 33 Info@konturmanagement.ch,  
CH-3000 Bern 6 www.konturmanagement.ch



**Stadt Zürich**  
Amt für Baubewilligungen

Im Amt für Baubewilligungen suchen wir auf den 1. Juni 2012 oder nach Vereinbarung eine kontaktfreudige, kundenorientierte und qualitätsbewusste Persönlichkeit als

## Kreisarchitektin / Kreisarchitekt

Die Details zu dieser Aufgabe und den Anforderungen finden Sie auf der Webseite <http://www.stadt-zuerich.ch/jobs>

Hochbaudepartement

**regioConcept** ist in einem breiten Spektrum an Aufgaben an der Schnittstelle zwischen Raum- und Verkehrsentwicklung aktiv: dies beinhaltet z.B. die Ausarbeitung von raumplanerischen Erlassen, Machbarkeitsstudien oder die Modellierung der zukünftigen Raum- und Verkehrsentwicklung.

Für die Verstärkung unseres Teams suchen wir einen/eine

### Raumplaner/in oder Verkehrsplaner/in (50-100%)

Sie verfügen über eine Ausbildung im Bereich Raum- bzw. Verkehrsplanung oder verwandten Bereichen und haben Erfahrung mit entsprechenden Planungsaufgaben.

Wir freuen uns auf Ihre elektronische Bewerbung bis **19.03.2012** an Margret Pabst ([mpabst@bodenmann.com](mailto:mpabst@bodenmann.com)). Für Fragen steht Balz Bodenmann (079 515 52 38) gerne zur Verfügung.

**regioConcept AG** | Schmiedgasse 33 | 9102 Herisau

**K N E L L W O L F**  
 ■ Erfolgsmanagement für PLANUNG BAU IMMOBILIEN

**Ingenieurbüro mit Schwerpunkt im Tiefbau im Raum Bern – Interlaken zum Kauf gesucht**

Heinz Knellwolf freut sich auf Ihre Kontaktnahme.

**Knellwolf + Partner AG**  
 Schaffhauserstrasse 272 | 8057 Zürich  
 T 079 417 27 20 | heinz@knellwolf.com | www.knellwolf.com

**sia**  
 schweizerischer Ingenieur- und Architektenverein  
 société suisse des ingénieurs et des architectes  
 società svizzera degli ingegneri e degli architetti  
 swiss society of engineers and architects

**Kurs: Organisation und Führung von Planungsbüros**

**Zürich, 30.-31.3.2012 [EO07-12]**

Anmeldung: [form@sia.ch](mailto:form@sia.ch)  
 Weitere Informationen: [www.sia.ch/form](http://www.sia.ch/form)

**form**  
 Fort- und Weiterbildung  
 Formation continue et perfectionnement  
 Formazione continua e perfezionamento

Welcher/welche

**Bauingenieur/in**  
 Master of Science ETH/Bachelor/Master of Science FH

und

**Bauzeichner/in**  
 Zeichner/in EFZ

möchte unser Team verstärken? Haben Sie Freude am konstruktiven Ingenieurbau und arbeiten gerne im Team, dann sind Sie bei uns richtig.

Die enge Zusammenarbeit mit den Architekten zeichnet uns aus. Sind Sie interessiert? Einen Einblick in unser Betätigungsfeld erhalten Sie unter [www.drsc.ch](http://www.drsc.ch).

Wir freuen uns auf Ihre schriftliche Bewerbung. Der Stellenantritt kann per sofort oder nach Vereinbarung erfolgen.

**Dr. Schwartz Consulting AG**  
 Katja Dillier  
 Industriestrasse 31  
 6300 Zug



Der Hauseigentümergeverband Aargau ([www.hev-aargau.ch](http://www.hev-aargau.ch)) mit seinen 36000 Mitgliedern vertritt die Interessen von Haus-, Grund- und Stockwerkeigentümern.

Die Geschäftsstelle in Baden bietet Dienstleistungen an in den Bereichen Rechts- und Bauberatung, Immobilien-Bewertungen, Verkauf von Liegenschaften und Drucksachenvertrieb.

Zur Ergänzung unseres Teams suchen wir per sofort oder nach Vereinbarung eine/n

## Immobilien-Bewerter/in (100%, evtl. Teilzeit)

### Ihre Aufgaben

- Bewertung von Liegenschaften mit Objektbesichtigung (Ein- und Mehrfamilienhäuser, Renditeobjekte, Wohnungen und Bauland)
- Erstellen von Bewertungsgutachten

### Ihr Anforderungsprofil

- Technische oder kaufmännische Ausbildung (Architekt, Immobilien-Treuhänder usw.)
- Ausbildung als Immobilien-Bewerter, vorzugsweise mit Berufserfahrung
- stilsicheres Deutsch
- ausgeprägtes Flair für Zahlen
- selbständige, strukturierte und effiziente Arbeitsweise
- kundenorientiert

### Wir bieten

- attraktive und abwechslungsreiche Tätigkeit in einem motivierten Team
- moderner Arbeitsplatz an zentraler Lage
- Weiterbildungsmöglichkeiten
- fortschrittliche Arbeitsbedingungen

Über Ihre vollständigen Bewerbungsunterlagen freut sich:

Martin Meili, Geschäftsleiter Hauseigentümergeverband Aargau, Stadtturmstrasse 19, 5401 Baden, [martin.meili@hev-aargau.ch](mailto:martin.meili@hev-aargau.ch)

Auskünfte erteilt Aninja Grilc, Leiterin Immobilien-Bewertungen, Tel. 056 200 50 50

## CSDINGENIEURE<sup>+</sup>

VON GRUND AUF DURCHDACHT

Wir sind ein Ingenieur- und Beratungsunternehmen mit 400 Mitarbeitenden in 30 Niederlassungen in der Schweiz und Europa. Für unsere Kunden entwickeln wir wirtschaftliche Lösungen, die zur Verbesserung der Lebens- und Umweltqualität führen. Wir suchen für unsere Niederlassung in Thuisis einen/eine:

### PROJEKTLEITER/IN UMWELT 80-100%

REF.-NR. 220.11.01

#### Wir bieten Ihnen

- Motiviertes, offenes und dynamisches Team.
- Interessante und abwechslungsreiche Tätigkeit in interdisziplinären Projektteams mit Fachaustausch innerhalb der Schweiz.
- Entwicklungsmöglichkeiten innerhalb Gruppe.
- Fortschrittliche Anstellungsbedingungen.

#### Ihr Aufgabengebiet

- Projektleitung bei Umweltverträglichkeitsberichterstattung (UVB) und Lärmschutzprojekten.
- Mitarbeit bei Lärmsanierungsprojekten.
- Selbständige Akquisition von Mandaten in den Bereichen UVB und Lärmschutz.

#### Ihr Profil

- Abgeschlossenes Studium als dipl. Umweltingenieur/in oder Umweltnaturwissenschaftler/in ETH (oder gleichwertige Ausbildung).
- Idealerweise vertiefte Fachkenntnisse im Bereich Lärmschutz, UVB und UBB.
- Dynamische und engagierte Persönlichkeit.
- Mind. 2 Jahre Erfahrung in der Bearbeitung von Projekten in den obgenannten Bereichen.
- Deutsche Muttersprache, Gewandtheit im mündlichen und schriftlichen Ausdruck.

#### Interessiert?

Unser stellvertretender Geschäftsleiter Thuisis, Herr Stefan Schneider, beantwortet gerne Ihre Fragen: 081 632 15 00.

Wir freuen uns auf Ihre Unterlagen:

Jobs@csd.ch oder

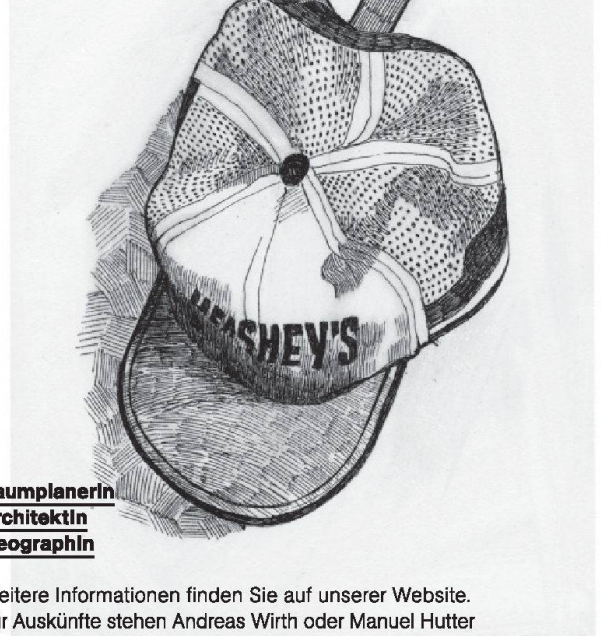
CSD MANAGEMENT SA

Chantemerle 37 – Granges-Paccot  
Case postale 384 | 1701 Fribourg

www.csd.ch

KONTUR  sucht

## ProjektassistentIn im Bereich Raumplanung / Projektentwicklung 60-80%



RaumplanerIn  
ArchitektIn  
GeographIn

Weitere Informationen finden Sie auf unserer Website. Für Auskünfte stehen Andreas Wirth oder Manuel Hutter gerne zur Verfügung. Ihre Bewerbungsunterlagen senden Sie bitte per E-Mail oder per Post an:

#### Kontur Projektmanagement AG

Postfach 255

Mottastrasse 33  
CH-3000 Bern 6

T +41 31 356 26 66

Info@konturmanagement.ch  
www.konturmanagement.ch

Die Risk&Safety AG ist ein unabhängiges Beratungsunternehmen. Wir unterstützen unsere Auftraggeber im Umgang mit Risiken im Bereich Bau, Technik und Umwelt. Weitere Informationen: [www.risksafety.ch](http://www.risksafety.ch).

In unserem Büro in Aarau suchen wir zur Verstärkung eine/n

### Bau-, Kultur- oder Umweltingenieur/in ETH oder FH

#### Ihr Profil

Sie haben Interesse, Fragestellungen zu Risiko und Sicherheit von Infrastrukturen und Verkehrsanlagen zu bearbeiten (z.B. Risikoanalysen, Sicherheitsbeurteilungen, Brandschutzkonzepte, Kurzberichte StfV, Notfallschutzkonzepte). Sie arbeiten selbständig, sind teamfähig und packen gerne neue Aufgabenstellungen an.

#### Ihre Chance

Sie erhalten die Chance, in einem motivierten Team von Ingenieuren verschiedener Fachrichtungen interessante und vielfältige konzeptionelle Aufgaben zu bearbeiten und die Möglichkeit, sich gezielt weiterzubilden.

#### Unser Angebot

Wir bieten flexible Arbeitszeiten und Teilzeitarbeit, ergänzende «Home-office-Arbeit» ist ebenso möglich. Ihren Arbeitsbeginn legen wir gemeinsam fest.

Sind Sie interessiert? Wir freuen uns auf Ihre Bewerbung mit den üblichen Unterlagen per E-Mail an [info@risksafety.ch](mailto:info@risksafety.ch).

 **Risk&Safety AG**  
Ingenieure in Gemeinschaft



Zürcher Hochschule für Angewandte  
Wissenschaften

## Architektur, Gestaltung und Bauingenieurwesen

Die ZHAW Zürcher Hochschule für Angewandte Wissenschaften ist eine der grössten Mehrsparten-Fachhochschulen der Schweiz mit über 9000 Studierenden und über 2000 Mitarbeitenden.

Im Departement Architektur, Gestaltung und Bauingenieurwesen sind rund 350 Studierende in Bachelor- und Masterstudiengängen sowie in Nachdiplomstudien und -kursen eingeschrieben.

Im Rahmen einer Nachfolgeregelung suchen wir per Juli 2012 oder nach Vereinbarung für den Studiengang Bauingenieurwesen in Winterthur eine integrative, leistungsorientierte, kommunikative Persönlichkeit als

## Dozent/in im Holzbau (20%)

- Lehrtätigkeit zum Thema «Holzbau» des Bachelorstudiengangs Bauingenieurwesen
- Betreuung von Projekt- und Bachelorarbeiten

Sie verfügen über ein abgeschlossenes Hochschulstudium (ETH, HTL oder FH) und über mehrjährige Berufserfahrung in der Planung und Bemessung von Holztragwerken. Sie haben Freude an der Lehrtätigkeit und gestalten dank Ihrem Praxisbezug den Unterricht für die motivierten Studierenden interessant und lehrreich.

Den Unterricht bauen Sie auf bereits vorhandenen Vorlesungsunterlagen auf und ergänzen diese im Verlaufe Ihrer Lehrtätigkeit. Für die abwechslungsreiche Gestaltung des Unterrichtes stehen Ihnen Statikprogramme zur Verfügung. Projekt- und Bachelorarbeiten, die Sie betreuen, können aus Ihrem beruflichen Umfeld stammen. Ein kollegiales Team von Fachdozierenden, die alle ihrer praktischen Tätigkeit nachgehen, wird Sie im Studienbetrieb integrieren. Bei Interesse besteht die Möglichkeit des Besuchs eines ZHAW-internen Didaktik-Kurses.

Für Fragen steht Ihnen Prof. Patrik Thalparpan, Studiengangleiter Bauingenieurwesen, Tel. 079 783 05 85, E-Mail: thal@zhaw.ch, gerne zur Verfügung.

Ihre Bewerbungsunterlagen senden Sie bitte bis 15. April 2012 an: Zürcher Hochschule für Angewandte Wissenschaften, ZHAW, Eliane Leemann, Human Resources, Postfach, 8401 Winterthur oder E-Mail: eliane.leemann@zhaw.ch.

Weitere Informationen finden Sie unter [www.zhaw.ch](http://www.zhaw.ch)



**Herzog Ingenieure AG**

Wasserbau Tiefbau Grundbau

Wir sind ein junges Ingenieurbüro mit anspruchsvollen, abwechslungsreichen Projekten im Wasserbau und Tiefbau. Unsere kleine Firma hat kurze Kommunikationswege, legt Wert auf hohe Eigenverantwortung und Gestaltungsmöglichkeiten der Mitarbeiter sowie ständige Weiterbildung und modernste Informatikmittel. Wir suchen:

### TiefbauzeichnerIn/BauzeichnerIn EFZ Ingenieurbau

für anspruchsvolle Planbearbeitungen im CAD. Sie arbeiten gerne selbstständig, genau und haben Freude an guter Plangestaltung. Das Tätigkeitsfeld reicht von Auflageplänen bis zu Armierungsplänen und Ausführungsdetails. Bei Interesse und Eignung ermöglichen wir Ihnen die Weiterbildung zum/zur KonstrukteurIn und/oder auf unserem GIS-System.

sowie:

### KonstrukteurIn auf CADWORK 2dr

(oder mit entsprechender Erfahrung auf anderen Programmen) für die Bearbeitung anspruchsvoller Konstruktionsaufgaben. Sie arbeiten gerne exakt, selbstständig und steuern eigene Ideen für die konstruktiven Lösungen bei. Die Zusammenarbeit mit den Ingenieuren und Bauleitern ist eng und Ihre Arbeit und Erfahrung wird dabei hoch geschätzt.

Voll- oder Teilzeit. Bei Eignung und guter Infrastruktur ist auch externe Arbeit denkbar.

Herzog Ingenieure AG, B. Herzog, 7270 Davos Platz  
Telefon 0848 415 000, Homepage [www.herzog-ingenieure.ch](http://www.herzog-ingenieure.ch)

### Tiefbauamt Kanton Zürich

Das der Fachstelle Oberbau und Geotechnik angegliederte, akkreditierte Labor in Urdorf führt in den Bereichen Belag und Erdbau unabhängige, materialtechnische Untersuchungen aus. Zur Verstärkung des Teams suchen wir eine/-n initiative/-n und selbstständige/-n

### Bauingenieur/-in oder Techniker/-in für Prüflabor

Sie unterstützen und vertreten den Laborleiter in der Sicherstellung der termingerechten und fachkompetenten Ausführung der materialtechnischen Untersuchungen. Sie werten Mess- und Untersuchungsergebnisse aus und erstellen Prüf- und Beurteilungsberichte. Des Weiteren betreuen Sie die bereits bestehende Laborsoftware, führen neue Software-Systeme ein und entwickeln das Qualitätsmanagement weiter. Bei grösseren Untersuchungskampagnen helfen Sie bei der Planung sowie bei den Feld- und Laborarbeiten mit.

Nach Ihrem Diplomabschluss als Bauingenieur/-in, Materialtechnologe/-in oder Techniker/-in HF haben Sie mehrere Jahre Berufserfahrung im Strassenbau erworben. Idealerweise waren Sie bereits in einem Prüflabor (Belag oder Erdbau) tätig. Gute körperliche Verfassung, vertiefte EDV-Anwenderkenntnisse sowie der Führerausweis Kat. B sind weitere Voraussetzungen für diese Tätigkeit.

Wir bieten Ihnen eine herausfordernde und interessante Aufgabe, in welcher Sie sich kompetent einbringen können. Der Arbeitsort liegt in Urdorf. Für nähere Auskünfte steht Ihnen Gerhard Christen, Laborleiter, Telefon 044 736 54 91, gerne zur Verfügung.

Interessiert? Dann freuen wir uns auf Ihre vollständige Bewerbung: Baudirektion Kanton Zürich, Human Resources, Doris A. Zraggen, Walchepplatz 2, Postfach, 8090 Zürich, [bd-hr-b1@bd.zh.ch](mailto:bd-hr-b1@bd.zh.ch).

Weitere Informationen unter [www.tiefbauamt.zh.ch](http://www.tiefbauamt.zh.ch)  
Weitere Stellen beim Kanton auf [www.publicjobs.ch](http://www.publicjobs.ch)



**Baudirektion  
Kanton Zürich**

Architektur | Raumentwicklung | Verkehr | Landschaft | Umwelt

# metron

Metron ist ein Dienstleistungsunternehmen mit 150 MitarbeiterInnen und Niederlassungen in Brugg, Bern und Zürich. Wir lösen Beratungs-, Planungs-, Forschungs- und Bauaufgaben für die öffentliche Hand und Private.

Metron Raumentwicklung betreut am Hauptsitz in Brugg Aufgaben in den Tätigkeitsbereichen Raumplanung, Stadt- und Arealentwicklung, Projektentwicklung sowie Landschaftsplanung und Freiraumgestaltung. Zur Verstärkung unseres Teams suchen wir eine jüngere / einen jüngeren

## Raumplaner/in

Sie verfügen über einen Schweizer Studienabschluss in Raumplanung und suchen herausfordernde Aufgaben in den Schwerpunkten:

Orts- und Sondernutzungsplanungen  
Innenentwicklung  
Raumkonzepte und Siedlungsentwicklung  
Regionale und kantonale Konzepte

Sie sind motiviert, in interdisziplinären Teams zusammen zu arbeiten und verfügen über gute fachliche und technische Fähigkeiten (CAD, GIS, Grafik, Layout, Text).

Bei uns erwartet Sie eine vielseitige und entwicklungsfähige Tätigkeit. Diese umfasst Beratungs- und Planungsaufgaben für die öffentliche Hand und Private, herausfordernde Analysen, Konzepte und Planungsprozesse, die Unterstützung in der Projektorganisation und Kommunikation sowie bei öffentlichen Veranstaltungen. Wir bieten ein kreatives Umfeld, die Möglichkeit zur interdisziplinären Zusammenarbeit, Entwicklungs- und Gestaltungsspielraum und einen attraktiven Arbeitsplatz direkt beim Bahnhof Brugg.

Gerne erwarten wir Ihre Bewerbung mit den üblichen Unterlagen. Bitte senden Sie diese bis zum 30. März 2012 an:

Metron Raumentwicklung AG, Barbara Gloor,  
Stahlrain 2, Postfach 480, 5201 Brugg (bitte keine Email-Bewerbungen).

Für Fragen wenden Sie sich bitte an:  
Barbara Gloor, Teamleiterin, oder Beat Suter, Geschäftsleiter  
Tel. 056 460 91 11

Weitere Informationen finden Sie unter [www.metron.ch](http://www.metron.ch).

Stahlrain 2 | Postfach 480 | CH-5201 Brugg | Bern | Zürich  
T +41 (0)56 460 91 11 | F +41 (0)56 460 91 00 | [info@metron.ch](mailto:info@metron.ch) | [www.metron.ch](http://www.metron.ch)

Lyss, das regionale Zentrum zwischen Bern und Biel, ist eine wachsende Gemeinde mit gut ausgebauter Infrastruktur. Auch mit seinen 13 900 Einwohnerinnen und Einwohnern hat Lyss den sympathischen Charme eines Seeländer Dorfes erhalten.

Die Bau- und Planungsabteilung, welche in den Bereichen Planung, Hochbau, Tiefbau und Entsorgung als öffentlicher Dienstleistungsbetrieb für die Planungs- und Bauangelegenheiten zuständig ist, sucht auf den 1. Juni 2012 oder nach Vereinbarung einen/eine

## Bereichsleiter/in Tiefbau (Beschäftigungsgrad 100 %)

### Ihre Hauptaufgaben umfassen

- Leitung und Organisation des Fachbereichs Tiefbau
- Umsetzung der Leistungsvorgaben Verkehrsanlagen, Grünanlagen, Fließgewässer, Logistik Werkhof, Abwasseranlagen und Abfallbeseitigung
- Fach- und zeitgerechte Bereitstellung der öffentlichen Infrastrukturanlagen im Tiefbau inkl. deren Ausbauten, Anpassungen und Erneuerungen
- Umsetzung von Nutzungsplanungen
- Projektmanagement
- Budget- und Investitionsplanungen
- Vertrags- und Gebührenwesen
- Fachtechnische Unterstützung interner und externer Bereiche
- Stellvertretung des Abteilungsleiters Bau und Planung

### Sie bringen mit

- Höhere Berufsausbildung im Bauwesen mit Abschluss einer Ingenieurschule (Fachhochschule) oder gleichwertigen Ausbildung
- Erfahrung in Projektierung und Ausführung im Bauwesen (vorzugsweise Tiefbau)
- Erfahrung in leitender Position und Personalführung
- Vertrautheit in ökologischen und ökonomischen Belangen
- Gewandtheit im schriftlichen und mündlichen Ausdruck
- Teamfähigkeit

### Wir bieten Ihnen

- motivierte und erfahrene Mitarbeiter/innen
- interessante, anspruchsvolle und vielseitige Arbeitsgebiete
- fachliche Begleitung und Weiterbildung
- zeitgemässe Anstellungsbedingungen im Rahmen des gemeindeeigenen Personalreglements
- gut ausgebaute Pensionskasse

Gemeinde Lyss  
Finanzabteilung  
Marktplatz 6  
Postfach 368  
3250 Lyss  
T 032 387 03 55  
F 032 387 03 81  
E [finanz@lyss.ch](mailto:finanz@lyss.ch)  
[www.lyss.ch](http://www.lyss.ch)

Ihre Bewerbungsunterlagen richten Sie bitte bis spätestens am 22. März 2012 an die Gemeinde Lyss, Personaldienst, Marktplatz 6, 3250 Lyss.  
Auskünfte erteilen Ruedi Frey, Abteilungsleiter Bau und Planung ([ruedi.frey@lyss.ch](mailto:ruedi.frey@lyss.ch)) oder Mathias Held, Bereichsleiter Tiefbau ([mathias.held@lyss.ch](mailto:mathias.held@lyss.ch)), erreichbar über Tel. 032 387 03 10. Informationen sind auch über [www.lyss.ch](http://www.lyss.ch) erhältlich.



# sia

## Im Geschäft

Der SIA bringt Ihr Unternehmen ins Geschäft. Mit einem E-Mail-Abonnement erhalten Sie die topaktuellsten Wettbewerbs-Ausschreibungen schon vor der öffentlichen Publikation. Eine Mitgliedschaft beim SIA macht sich schnell bezahlt.

[www.sia.ch/wettbewerb](http://www.sia.ch/wettbewerb)



**uster**  
Wohnstadt am Wasser

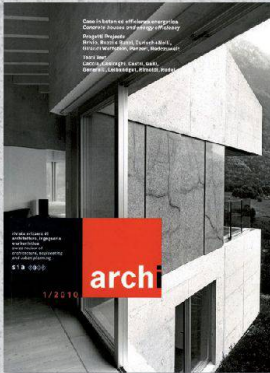
Zur Verstärkung des kleinen Teams sucht die Abteilung Bau, Hochbau und Vermessung per sofort oder nach Vereinbarung eine initiative und kundenorientierte Persönlichkeit als

## Expert/in Bauabnahme/Baukontrolle (80-100%)

Unter [www.uster.ch/offenstellen](http://www.uster.ch/offenstellen) finden Sie die detaillierten Angaben zu dieser interessanten und vielseitigen Stelle. Wir freuen uns auf Ihre Online-Bewerbung bis spätestens 30. März 2012.

[www.uster.ch](http://www.uster.ch)

## Unser Angebot an TEC21-AbonentInnen: 50% Rabatt für ein Abonnement von archi



• **archi** ist seit 1998 die Zeitschrift im Tessin über Architektur, Ingenieurtechnik und Städteplanung.

• **archi** repräsentiert die kulturelle Realität einer Gegend, die schon immer Begegnungsort zwischen der italienischen und deutschen Kultur; zwischen Mittelmeerraum und Mitteleuropa gewesen ist.

Als Abonnent der Zeitschrift TEC21 erhalten Sie auf ein Abonnement der Zeitschrift archi einen Rabatt von 50%.

Jahresabonnement archi (6 Ausgaben) Normalpreis: CHF 125.–

**Jahresabonnement archi (6 Ausgaben) für Abonnenten von TEC21: CHF 62.50**

• **archi** versteht sich als informative und interdisziplinäre Plattform für Architekten und Ingenieure.

• **archi** ist offizielles Publikationsorgan des Schweizerischen Ingenieur- und Architektenvereins SIA in italienischer Sprache.

[www.rivista-archi.ch](http://www.rivista-archi.ch)

# archi

### Abo bestellen

Bestellen Sie unter Angabe von Name und Adresse und dem Hinweis, dass Sie Abonnent von TEC21 sind, Ihr archi-Abonnement unter: Stämpfli Publikationen Abonnements/Marketing archi Wölflistr. 1, Postfach 8326, 3001 Bern [abonnemente@staempfli.com](mailto:abonnemente@staempfli.com) Tel. 031 300 62 57

**sia TEC21**

## Stadt Gossau

Mit rund 17'000 Einwohnern nimmt die Stadt Gossau eine überörtliche Bedeutung im Wirtschaftsraum St.Gallen ein. Sie verfügt über gute Voraussetzungen für ein aktives Leben in Beruf und Freizeit.

Wollen Sie die Zukunft im Bereich Bau/Umwelt und Verkehr aktiv mitgestalten? Wir suchen eine/einen

### Projektleiter/in als Bauherrenvertreter/in im Hochbauamt

Ihre Hauptaufgaben

- Begleitung und Koordination von Neu- und Umbauvorhaben
- Werterhaltung der stadteigenen Liegenschaften und Anlagen inkl. Planung und Budgetierung
- Unterstützung des Bereichsleiters Projekte und Immobilien

Unsere Anforderungen

Für diese spannende Aufgabe verfügen Sie über Erfahrung in den Bereichen Bau- und Projektmanagement sowie Planung beziehungsweise Ausführung. Idealerweise bringen Sie eine entsprechende Ausbildung als Architekt/in oder Bauleiter/in mit.

Wenn eine ziel- und kundenorientierte Arbeitsweise, Kommunikationsfähigkeit und Durchsetzungsvermögen zu Ihren Stärken gehören, dann zögern Sie nicht; wir sollten uns kennenlernen.

Ihre schriftliche Bewerbung mit Foto senden Sie bitte an: Stadt Gossau, Frau Jda Forrer, Personaldienst, Bahnhofstrasse 25, 9201 Gossau oder an: [personal@stadtgossau.ch](mailto:personal@stadtgossau.ch)

**Stadt Gossau**  
[www.stadtgossau.ch](http://www.stadtgossau.ch)

## DIVERSES

**Architekt/in für eine Partnerschaft gesucht! Sie sind mehrsprachig (franz./deutsch/engl.) und haben gute Verbindungen zu den Administrat. in Genf. Tätigkeitsber. Architektur + Promotion, erreichbar über E-Mail: [rothgmbh@aol.com](mailto:rothgmbh@aol.com)**

### Nachfolgeregelung

Zu verkaufen die Mehrheit oder das ganze Aktienkapital einer bald 25-jährigen Schweizer Bauplanungs- und Beratungsfirma in Zürich, spezialisiert im Bereich «Energie» wie Stromerzeugung, -übertragung und -verteilung weltweit.

Kernkompetenz ist ihr Know-how im Planen von Gewerken für Hochspannungs-Gleichstrom-Übertragungs-Systeme (HVDC) und Überwachen deren Bauausführung.

Stammkundschaft, ein weltweites Beziehungsnetz sowie laufende Verträge im zukunftsreichen Energiesektor sind vorhanden.

Geeignet für grössere Bauplanungsfirmen in der Schweiz oder im Ausland, die eine Möglichkeit suchen, sich im Energiesektor (Starkstrombereich) im Inland, jedoch vorzugsweise im Ausland zu etablieren.

Interessenten erhalten weitere Informationen unter Chiffre KM14944, Kömedia AG, Postfach 1162, 9001 St. Gallen

# TEC21

Die Schweizer Fachzeitschrift für Architektur, Ingenieurwesen und Umwelt

BESTELLEN SIE JETZT IHR SCHNUPPER-ABO

[WWW.TEC21.CH](http://WWW.TEC21.CH)



Fachhochschule Nordwestschweiz  
Hochschule für Architektur, Bau und Geomatik

Die Fachhochschule Nordwestschweiz FHNW umfasst neun Hochschulen. An der Hochschule für Architektur, Bau und Geomatik, Institut Energie am Bau, ist per 01.09.2012 oder nach Vereinbarung folgende Stelle mit Arbeitsort Muttenz zu besetzen:

## Leiter/in Institut Energie am Bau

**Ihre Aufgaben:** Einsitznahme in die Leitung der Hochschule für Architektur, Bau und Geomatik und Mitwirkung bei der Umsetzung der Hochschulstrategie; Leitung des Instituts mit ca. 20 Mitarbeitenden inkl. Weiterentwicklung und Umsetzung der Institutsstrategie; Ausübung von Lehraufträgen in den unterschiedlichen Lehrengagements (Diplomstudiengänge Architektur, Bauingenieurwesen, Energie und Umwelt); Leitungs- und Lehrtätigkeit in den Zertifikatskursen (CAS) und im Masterkurs des Instituts (MAS EN Bau); Weiterausbau und Pflege der Vernetzung des Instituts in Politik und Wirtschaft; Akquisition von Projekten in den Fachgebieten des nachhaltigen und energieeffizienten Bauens; Verfassen von Fachpublikationen sowie Halten von Fachreferaten; öffentliche Repräsentation von Institut, Hochschule und FHNW; Leitung und Überwachung von sowie aktive Mitarbeit in nationalen und internationalen Forschungs-, Dienstleistungs- und Weiterbildungsprojekten, inkl. Qualitätssicherung

**Ihr Profil:** Abgeschlossene Hochschulausbildung, vorzugsweise im Bereich des Hochbaus oder der Gebäudetechnik mit technisch-wissenschaftlichem Nachweis der Befähigung zur Forschung; Leistungsausweis mit mehrjähriger Berufspraxis im Bereich des nachhaltigen und energieeffizienten Bauens oder der energieeffizienten Gebäudetechnik, inkl. der Nutzung erneuerbarer Energien am Bau; Fachkompetenz und didaktisches Geschick für eine praxisbezogene Lehre; hohe Sozialkompetenz und ausgeprägte Führungseigenschaften; gute Englisch- und Französischkenntnisse in Wort und Schrift

**Ihre Bewerbung** lassen Sie uns bitte bis zum 16.04.2012 vorzugsweise online über die gewünschte Ausschreibung unter [www.fhnw.ch/offene-stellen](http://www.fhnw.ch/offene-stellen) zukommen. Alternativ können Sie Ihre Unterlagen auch direkt an Heiner Christ, HR-Verantwortlicher, Hochschule für Architektur, Bau und Geomatik FHNW, Gründenstrasse 40, 4132 Muttenz, senden. Nähere Auskünfte erteilt Ihnen gern Prof. Bruno Späni, Direktor, Tel. 061 467 43 37, E-Mail: [bruno.spaeni@fhnw.ch](mailto:bruno.spaeni@fhnw.ch)

[www.fhnw.ch](http://www.fhnw.ch)

### ADRESSE DER REDAKTION

TEC 21  
Staffelstrasse 12, Postfach 1267, CH-8021 Zürich  
Telefon 044 288 90 60, Fax 044 288 90 70  
E-Mail [tec21@tec21.ch](mailto:tec21@tec21.ch), [www.espazium.ch/tec21](http://www.espazium.ch/tec21)  
[www.baugedaechtnis.ethz.ch](http://www.baugedaechtnis.ethz.ch)

### REDAKTION

Judit Solt (js), Chefredaktorin  
Nathalie Cajacob (nc), Redaktionsassistentin  
Claudia Carle (cc), Umwelt/Energie  
Tina Cieslik (tc), Architektur/Innenarchitektur  
Katinka Corts-Münzner (co), Architektur/Ingenieurwesen  
Lukas Denzler (ld), Umwelt/nat. Ressourcen  
Daniela Dietsche (dd), Ingenieurwesen/Verkehr  
Alexander Felix (af), Architektur/Wettbewerb  
Danielle Fischer (df), Architektur  
Rahel Hartmann Schweizer (rhs), Architektur/Städtebau  
Margrit Mühlebach, Büroangestellte  
Clementine van Rooden (cvr), Ingenieurwesen  
Aldo Rota (ar), Bautechnik/Werkstoffe  
Katrin Wahl (kw), Abschlussredaktorin/Stv. Chefredaktorin  
Anna-Lena Walther (Stämpfli Publikationen AG), Layout  
Ruedi Weidmann (rw), Baugeschichte/Stadtentwicklung  
Andrea Wiegmann (aw), Architektur

### TEC21 ONLINE

[www.espazium.ch](http://www.espazium.ch)

### KORRESPONDENTEN

Charles von Büren, Bau/Holz, [bureau.cvb@bluewin.ch](mailto:bureau.cvb@bluewin.ch)  
Hansjörg Gädient, Architektur/Landschaftsarchitektur,  
[hj.gadient@bluewin.ch](mailto:hj.gadient@bluewin.ch)  
Lilian Pfaff, Architektur/USA, [lpfaff@gmx.net](mailto:lpfaff@gmx.net)  
Markus Schmid, Ingenieurwesen, [mactec21@gmail.com](mailto:mactec21@gmail.com)

### REDAKTION SIA-SEITEN

Sonja Lüthi (sl), Generalsekretariat, Selnastrasse 16, Postfach, 8027 Zürich, Tel. 044 283 15 67, Fax 044 283 15 16,  
E-Mail [sonja.luthi@sia.ch](mailto:sonja.luthi@sia.ch)

**Normen** Tel. 061 467 85 74, Fax 061 467 85 76

### HERAUSGEBERIN

Verlags-AG der akademischen technischen Vereine /  
SEATU Société des éditions des associations techniques universitaires  
Staffelstrasse 12, CH-8045 Zürich  
Telefon 044 380 21 55, Fax 044 380 21 57  
Walter Joos, Präsident  
Katharina Schöber, Verlagsleitung  
E-Mail [k.schober@seatu.ch](mailto:k.schober@seatu.ch)  
Hedi Knöpfel, Assistenz  
E-Mail [h.knoepfel@seatu.ch](mailto:h.knoepfel@seatu.ch)

Erscheint wöchentlich, 40 Ausgaben pro Jahr  
ISSN-Nr. 1424-800X  
138. Jahrgang, Auflage. 11241 (WEMF-beglaubigt)

Nachdruck von Bild und Text, auch auszugsweise, nur mit schriftlicher Genehmigung der Redaktion und mit genauer Quellenangabe. Für unverlangt eingesandte Beiträge haftet die Redaktion nicht.

### ABONNEMENTSPREISE

[www.espazium.ch](http://www.espazium.ch)

### ABONNEMENTS

**SIA-Mitglieder**  
SIA, Zürich  
Telefon 044 283 15 15, Fax 044 283 15 16  
E-Mail [mutationen@sia.ch](mailto:mutationen@sia.ch)  
**Nicht-SIA-Mitglieder**  
Stämpfli Publikationen AG, Bern  
Telefon 031 300 62 53, Fax 031 300 63 90  
E-Mail [abonnemente@staempfli.com](mailto:abonnemente@staempfli.com)

### EINZELBESTELLUNGEN

Stämpfli Publikationen AG, Bern, Telefon 031 300 62 53  
[abonnemente@staempfli.com](http://abonnemente@staempfli.com), Fr. 12.- | Euro 8.- (ohne Porto)

### INSERATE

Koedia AG, Postfach, CH-9001 St. Gallen  
Telefon 071 226 92 92, Fax 071 226 92 93  
E-Mail [info@koedia.ch](mailto:info@koedia.ch), [www.koedia.ch](http://www.koedia.ch)

### DRUCK

Stämpfli Publikationen AG, Bern

### BEIRAT

Heinrich Figi, Chur, Bauingenieurwesen  
Markus Friedli, Frauenfeld, Architektur  
Kurt Hildebrand, Horw, Gebäudetechnik  
Markus Hubbuch, Zürich, Energie  
Roland Hürlimann, Zürich, Baurecht  
Daniel Meyer, Zürich, Bauingenieurwesen  
Ákos Morevánszky, Zürich, Architekturtheorie  
Ulrich Pfammatter, Bettwil, Technikgeschichte

### HLK-BERATUNG

Rüdiger Kulpmann, Horw, Gebäudetechnik

### TRÄGERVEREINE

Schweizerischer Ingenieur- und Architektenverein, SIA  
[www.sia.ch](http://www.sia.ch)

TEC21 ist das offizielle Publikationsorgan des SIA. Die Fachbeiträge sind Publikationen und Positionen der Autoren und der Redaktion. Die Mitteilungen des SIA befinden sich jeweils in der Rubrik «SIA».

### Schweizerische Vereinigung

Beratender Ingenieur-Unternehmungen, usic  
[www.usic-engineers.ch](http://www.usic-engineers.ch)

### ETH-Alumni, Netzwerk der Absolventinnen

und Absolventen der ETH Zürich  
[www.alumni.ethz.ch](http://www.alumni.ethz.ch)

### Bund Schweizer Architekten, BSA

[www.architekten-bsa.ch](http://www.architekten-bsa.ch)

### Association des diplômés de l'EPFL

<http://a3.epfl.ch>