

Objektyp: **Advertising**

Zeitschrift: **Tec21**

Band (Jahr): **137 (2011)**

Heft 12: **Stromnetz der Zukunft**

PDF erstellt am: **20.09.2024**

Nutzungsbedingungen

Die ETH-Bibliothek ist Anbieterin der digitalisierten Zeitschriften. Sie besitzt keine Urheberrechte an den Inhalten der Zeitschriften. Die Rechte liegen in der Regel bei den Herausgebern.

Die auf der Plattform e-periodica veröffentlichten Dokumente stehen für nicht-kommerzielle Zwecke in Lehre und Forschung sowie für die private Nutzung frei zur Verfügung. Einzelne Dateien oder Ausdrucke aus diesem Angebot können zusammen mit diesen Nutzungsbedingungen und den korrekten Herkunftsbezeichnungen weitergegeben werden.

Das Veröffentlichen von Bildern in Print- und Online-Publikationen ist nur mit vorheriger Genehmigung der Rechteinhaber erlaubt. Die systematische Speicherung von Teilen des elektronischen Angebots auf anderen Servern bedarf ebenfalls des schriftlichen Einverständnisses der Rechteinhaber.

Haftungsausschluss

Alle Angaben erfolgen ohne Gewähr für Vollständigkeit oder Richtigkeit. Es wird keine Haftung übernommen für Schäden durch die Verwendung von Informationen aus diesem Online-Angebot oder durch das Fehlen von Informationen. Dies gilt auch für Inhalte Dritter, die über dieses Angebot zugänglich sind.



Stadt Zürich

Amt für Baubewilligungen

Das Amt für Baubewilligungen ist eine kundenorientierte Dienstabteilung des Hochbaudepartements der Stadt Zürich. Hier werden Bauwillige beraten, Baugesuche bearbeitet und bei der Ausführung von Bauarbeiten die Übereinstimmung mit den Bau- und Sicherheitsvorschriften überwacht.

Für die Abteilung Baubewilligungen suchen wir per 1. August 2011 oder nach Vereinbarung eine kontaktfreudige, kundenorientierte, qualitätsbewusste Persönlichkeit als

Kreisarchitektin/Kreisarchitekt

In dieser Funktion sind Sie für folgende Aufgaben verantwortlich:

- Beratung der Bauherrschaft und Architekten/Architektinnen für einen Teil des Stadtgebietes
- Leitung des Baubewilligungsverfahrens samt der Koordination mit Bewilligungen anderer Instanzen
- Bearbeitung und Beurteilung der Baugesuche
- Erstellen der Anträge an die Bausektion der Stadt Zürich

Für diese interessante und anspruchsvolle Aufgabe brauchen wir eine Architektin/einen Architekten mit folgendem Profil:

- abgeschlossenes Hochschulstudium der Architektur
- mehrjährige Berufserfahrung in Planung und Ausführung
- Kenntnisse und sichere Urteilsfähigkeit in städtebaulichen und architektonischen Belangen
- sehr gute schriftliche und mündliche Ausdrucksfähigkeit
- Projektleitungserfahrung von Vorteil
- Verhandlungsgeschick
- positive Ausstrahlung

Wenn Sie initiativ und offen für Neues sind, Ihren Beitrag an der Entwicklung der Stadt Zürich mit den anderen städtischen Mitarbeitenden leisten wollen, richten Sie Ihre vollständigen Bewerbungsunterlagen bis spätestens 15. April 2011 an die Direktion des Amtes für Baubewilligungen, Lindenhofstrasse 19, Postfach, 8021 Zürich. Wir ermöglichen Ihnen auch eine sorgfältige Einarbeitung in das Planungs- und Baurecht.

Bei Fragen wenden Sie sich bitte an Drazenka Dragilasalis, Direktorin Amt für Baubewilligungen, Telefon 044 412 29 81.



Stadt Bern

Direktion für Tiefbau
Verkehr und Stadtgrün

Unsere Direktion sorgt für den Bau und Unterhalt von städtischen Infrastrukturen und die Sauberkeit im öffentlichen Raum. Die Stadtgärtnerei betreut die öffentlichen Grünflächen und Bäume und betreibt eine Gärtnerei sowie die Friedhöfe.

Per sofort oder nach Vereinbarung suchen wir für die Sektion "Spiel, Sport und Mobilität" eine/n

Landschaftsarchitektin / Landschaftsarchitekten

Beschäftigungsgrad: 80 - 100 %

Ihre Aufgaben: Selbstständig leiten und begleiten Sie Projekte vorzugsweise in den Fachgebieten Sportplatzbau und Verkehrsgrün. In einem prozessorientierten Umfeld erarbeiten Sie Grundlagen und stellen die Koordination mit den betroffenen internen und externen Stellen sicher. Während der Ausführungsphase vertreten Sie die Bauherrschaft und übernehmen insbesondere auch Bauleitungen.

Ihr Profil: Sie verfügen über ein abgeschlossenes Studium der Landschaftsarchitektur und fundierte Erfahrungen in der Projektorganisation und -bearbeitung sowie in der Bauleitung. Verhandlungsgeschick, Eigeninitiative und Teamfähigkeit runden Ihr Profil ab.

Interessiert? Wir freuen uns auf Ihre Bewerbung per Post bis 15. April 2011. Auskunft erteilt Barbara Boczek, Bereichsleiterin Grünraumgestaltung, Tel. 031 321 75 27.

Stadtgärtnerei Bern,
Personelles, Postfach 8332, 3001 Bern
www.bern.ch

PRODUKTE

ECOSMART-TECHNOLOGIE VON HANSGROHE



Ein kosten- und damit umweltbewusster Umgang mit dem wertvollen Rohstoff Wasser wird immer wichtiger. Die Entwickler im Hansgrohe-Labor kümmern sich seit Jahren um neue Möglichkeiten zur Wassereinsparung und setzen damit immer wieder neue Massstäbe – das Unternehmen wurde mehrfach für sein Engagement zum Schutz der Umwelt ausgezeichnet.

Mit der optimierten EcoSmart-Technologie kann der Wasserdurchfluss von Waschtischarmaturen der Marken Hansgrohe und Axor begrenzt werden. Nur 5l in der Minute fließen ins Waschbecken, ohne dass dies extra eingestellt werden muss. Gegenüber herkömmlichen Armaturen ohne Durchflussbegrenzung, die rund 14l Wasserdurchfluss pro Minute haben, ist das eine beträchtliche Ersparnis. Wie stark die Verbrauchswerte und damit Betriebskosten mit dieser Technologie sinken können, lässt sich mithilfe eines Sparrechners auf der Internetseite des Unternehmens bestimmen. Die Preise variieren sehr stark nach Region und können im Rechner angepasst werden.

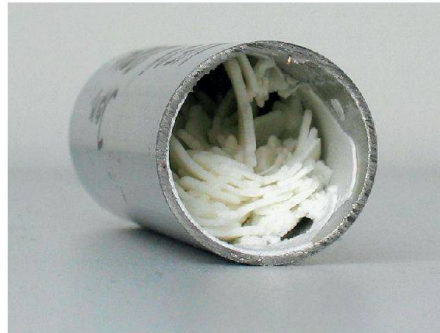
Hansgrohe AG | 5432 Neuenhof
www.hansgrohe.ch

GRÜNE TECHNOLOGIE VON JANSEN

Das Fenster- und Fassadenmodul «ProSol TF» von Schüco bietet fotovoltaische Anwendungen für unterschiedliche Einsatzbereiche: von architektonisch anspruchsvollen, individuellen Fassadenlösungen im Bereich Neubau über kosteneffiziente energetische Sanierungen bis hin zu wirtschaftlich rentablen Solarfassaden. «ProSol TF» kann alle funktionalen Produkteigenschaften konventioneller Fassadenelemente in allen Bereichen der Gebäudehülle übernehmen.

Jansen AG | 9463 Oberriet | www.jansen.com

PERMATRADE-WASSESTECHNIK: KALK AUS LEITUNGEN ENTFERNEN



Hartes Wasser mit einer höheren Magnesium- und Kalziumkonzentration ist für den menschlichen Körper eher förderlich, in technischer Hinsicht hat der im Wasser gelöste Kalk aber Nebenwirkungen, denn er kann Wasserleitungen und Haushaltsgeräten schwer zusetzen. Selbst eine dünne Kalkschicht von nur rund 3mm auf einem Wärmetauscher verursacht bereits einen Energieübertragungsverlust von mehr als 20%. Kalkablagerungen entstehen in erster Linie bei der Erwärmung von kalkhaltigem Wasser. Mit steigender Temperatur nimmt die Konzentration an Kohlensäure ab, das sogenannte Kalk-Kohlensäure-Gleichgewicht verschiebt sich, und es kommt zu einer Übersättigung des Wassers mit Kalziumkarbonat. Befinden sich jetzt freie Oberflächen, z.B. eines Wärmetauschers oder des Trinkwasserrohrs, in der Nähe, so wirken diese als Kristallkeimbildungszentren, und es findet vor allem an diesen Stellen eine Kalkabscheidung statt.

Bei der Wasserbehandlung ohne chemische Zusätze bleibt die natürliche Wasserqualität einschliesslich der Mineralstoffe Kalzium und Magnesium erhalten. Dem Trinkwasser werden also weder Inhaltsstoffe entzogen noch hinzugefügt. Die dabei eingesetzten Geräte arbeiten nach dem Prinzip der Kristallkeimbildung und greifen lokal in das Kalk-Kohlensäure-Gleichgewicht ein. Kalk haftet dann nicht mehr auf den metallischen Rohrwandungen, sondern auf den im Wasser suspendierten, winzigen Impfkristallen. Der im Wasser gelöste Kalk setzt sich so nicht in den Rohrleitungen, im Warmwasserspeicher oder in den Armaturen ab, sondern er wird einfach mit dem Wasserfluss ausgespült.

perma-trade Wassertechnik AG
8608 Bubikon | www.perma-trade.ch

Plan-box für Architekten!

— **Unabhängigkeit!** Plan-box ist der unabhängige Schweizer Projektraum für Bauplanung und Organisation. Er bietet Bauherren, Architekten, Projektleitern und Planern auf einfachste Weise maximale Planungssicherheit.

— **Weshalb Plan-box?** Weil damit alle Beteiligten jederzeit auf aktuellem Stand sind. Weil bei der Realisierung ihres Bauvorhabens jeder Schritt dokumentiert ist und sich jederzeit nachvollziehen lässt, wer was wann und wo geleistet hat. Weil Sie Pläne drucken können, wo Sie wollen. Weil sich alle Vorgänge auf Tastendruck archivieren lassen und Verantwortlichkeitsdiskussionen aus der Welt geschafft sind.

.. **Rufen Sie uns an!** Wir zeigen Ihnen gerne persönlich, wie wertvoll Plan-box für Sie sein kann. Individuelle Lösungen, trotz klaren Standards – das ist Plan-box! Mit Plan-box arbeiten Sie mit einem Online-Werkzeug, das Ihnen höchste Planungseffizienz und maximale Sicherheit gibt.

 **plan-box.com**[®]
BAUPLANUNG NEUSTER STAND

plan-box.com AG
Riedenmatt 1
CH-6370 Stans
T 041 612 04 50
info@plan-box.com

Zertifiziert nach der ISO Norm 9001:2008
Plan-box.com ist eine geschützte und registrierte Marke der plan-box.com AG.