

Objektyp: **Advertising**

Zeitschrift: **Tec21**

Band (Jahr): **137 (2011)**

Heft 46: **Bedrängter Luftraum**

PDF erstellt am: **26.09.2024**

### **Nutzungsbedingungen**

Die ETH-Bibliothek ist Anbieterin der digitalisierten Zeitschriften. Sie besitzt keine Urheberrechte an den Inhalten der Zeitschriften. Die Rechte liegen in der Regel bei den Herausgebern. Die auf der Plattform e-periodica veröffentlichten Dokumente stehen für nicht-kommerzielle Zwecke in Lehre und Forschung sowie für die private Nutzung frei zur Verfügung. Einzelne Dateien oder Ausdrucke aus diesem Angebot können zusammen mit diesen Nutzungsbedingungen und den korrekten Herkunftsbezeichnungen weitergegeben werden. Das Veröffentlichen von Bildern in Print- und Online-Publikationen ist nur mit vorheriger Genehmigung der Rechteinhaber erlaubt. Die systematische Speicherung von Teilen des elektronischen Angebots auf anderen Servern bedarf ebenfalls des schriftlichen Einverständnisses der Rechteinhaber.

### **Haftungsausschluss**

Alle Angaben erfolgen ohne Gewähr für Vollständigkeit oder Richtigkeit. Es wird keine Haftung übernommen für Schäden durch die Verwendung von Informationen aus diesem Online-Angebot oder durch das Fehlen von Informationen. Dies gilt auch für Inhalte Dritter, die über dieses Angebot zugänglich sind.

# NEUES AUS DER BAUMUSTER-CENTRALE

## KALKSANDSTEIN «PROFILA»



«Profila» ist ein Kalksandstein, der sich für Fassaden und Innenwände eignet. Er braucht keinen Anstrich oder Verputz, und in seine integrierten Installationskanäle können vertikale Elektroinstallationen ohne zusätzlichen Schlitz eingezogen werden. Schalter und Dosen können nachträglich präzise gebohrt werden. Der wasserfeste Stein wird mit Mörtel geklebt, und die Fugen müssen nicht nachbearbeitet werden. Kalksandsteine bestehen aus den natürlichen Rohstoffen Kalk, Sand und Wasser. Der Kalk wird nach dem Brechen bei 1200 Grad Celsius gebrannt und zu einem feinen Pulver zermahlen. Das Kalk-Sand-Wasser-Gemisch wird im Reaktor gelöscht und in der Steinpresse geformt. Danach werden die Steine in Autoklaven bei rund 200 Grad Celsius gehärtet. Kalksandsteine sind im Vergleich zu Backsteinen masshaltiger und erlauben sehr präzise Anordnungen.



FBB, Frischbeton und Baustoffe AG  
8494 Bauma  
www.fbb.ch

## «INTERCELL»-DOPPELBÖDEN



Das Doppelbodensystem «Intercell» von Interfaceflor eignet sich als Basis für Beläge wie Stein, Teppich, Parkett, Kautschuk oder Linoleum. Die Sockelelemente sind 50 x 50 cm gross und in fünf verschiedenen Höhen, von 38 bis 108 mm erhältlich. In den Hohlräumen kann eine Fussbodenheizung verlegt werden. Dazu gibt es Klappen, Rahmen, Einschubdosen und Verbindungskisten. Das niedrige Gewicht des Systems (23 kg/m<sup>2</sup>) in Verbindung mit seiner hohen Tragfähigkeit, seiner Festigkeit und Nichtentflammbarkeit ermöglicht es, auch historische Gebäude flexibel aufzuwerten und sie beispielsweise in eine moderne Büronutzung zu überführen. «Intercell» ist platzsparend und modular und eignet sich daher speziell für die kabelreichen Bereiche um Arbeitsplätze. Ausser der Akustikschicht an den Sockeln besteht es komplett aus Stahl und kann vollständig recycelt werden.



Interfaceflor GmbH  
8703 Erlenbach  
www.interfaceflor.ch

## KUNSTSTOFFE VON NEOMAT



Neomat AG fertigt wetter- und lichtbeständige sowie schlagfeste Kunststoffe. Sie zeichnen sich durch eine vielfältige Optik und breite Einsatzmöglichkeiten aus. Mittels einer speziellen Klebetechnologie wird bei «Clear-Pep» ein bienenwabenähnlicher Kern mit transparenten, farbigen oder satinierten Deckschichten zu einem Paneel verbunden. Die Elemente sind in den Grössen 2.55x1.05 m und 3.02x1.22 m erhältlich.



Neomat AG  
6215 Beromünster  
www.neomat.ch

## SBC·2

Die hier vorgestellten Produkte sind eine Auswahl der neuesten Zugänge in der Schweizerischen Baumuster-Centrale (Weberstrasse 4, 8004 Zürich). Zu weiteren Produktangaben kann der jeweils nebenstehende QR-Code mithilfe eines Smartphones eingelese werden, Sie gelangen dann auf die Website zum Produkt. Weitere Neuerungen in der SBC Zürich sind unter [www.baumuster.ch](http://www.baumuster.ch) zu finden.

“ Ich gehe hin, weil mich die neue Trendwelt Küche zum Trendsetter macht. ”

Premiere

Mehr zu den Premieren und Highlights auf [swissbau.ch](http://swissbau.ch)

swissbau

Basel 17–21|01|2012



Eidgenössische Technische Hochschule Zürich  
Swiss Federal Institute of Technology Zurich

The Gramazio & Kohler Chair for Architecture and Digital Fabrication at the ETH Zurich is part of the Future Cities Laboratory (FCL), the first research program of the Singapore ETH Centre for Global Environmental Sustainability (SEC). Within this context, the chair aims at investigating the design of robotically fabricated high-rise buildings emphasizing on how robotic construction processes can directly inform the design process and the articulation of high-rise buildings. As of February 1<sup>st</sup>, or upon agreement, the research team in Singapore is looking for a highly qualified

## Postdoctoral Researcher

As member of the team, you will guide and coordinate PhD students specialized in digital and robotic fabrication with regard to content and methodology. Furthermore, you will assume responsibility for the production of publications about the FCL research project, the organization of project cooperations and exhibitions, as well as the preparation of research proposals. Administrative tasks round off your scope of duties. Based in Singapore, the post is provided with a competitive salary and the opportunity to spend research time in Switzerland.

You possess a PhD along with an established reputation in the field of architecture and/or architectural education, as evidenced in a distinguished record of teaching experience, work, and/or research. Knowledge in the field of programming and digital fabrication within an architectural context is of great advantage. You actively seek to promote excellence in design, interdisciplinary thinking, and cutting edge research and are able to provide exceptional guidance for PhD students. Not least, you stand out due to your aptitude to contribute to the strategic vision of Gramazio & Kohler's studio within the Future City Laboratory.

For further information about the position, please contact Mr. Michael Budig by e-mail: budig@arch.ethz.ch (no applications) and visit our website www.dfab.arch.ethz.ch.

Applications with a resume and a cover letter should be sent online to: ETH Zurich, Mr. Hans-Peter Widmer, Human Resources, 8092 Zurich.

IIIIII KANTON **solothurn**

Das Amt für Verkehr und Tiefbau ist zuständig für Planung, Projektierung, Bau und Unterhalt der Kantonsstrassen sowie für den öffentlichen Verkehr.

**Für die Abteilung Strasseninspektorat suchen wir einen/eine Projektleiter/-in Strasseninspektorat/Baugesuche, 70 – 100%-Pensum.**

- **Aufgabenbereich** Selbstständige Bearbeitung von Baugesuchen, erarbeiten von Vernehmlassungen im Bereich Ortsplanungen, Gestaltungspläne, Kraftwerke, etc. sowie erstellen von Ausnahmebewilligungen an Private, Gemeinden und Militär. Projektleitung diverser Projekte im Strasseninspektorat, Durchführung der periodischen Strassenzustandserhebung sowie Mitarbeit bei GIS-Projekten und im Strassenmanagementprogramm Logo PMS.
- **Wir erwarten** Eine Ausbildung als Ingenieur/-in FH/HTL, Techniker/-in Tiefbau HF/TS, Bauverwalter/-in mit Fachausweis oder gleichwertige Ausbildung, Fünf Jahre Erfahrung im Strassenbau und/oder allgemeinen Tiefbau. Kenntnisse im Projektmanagement, Erfahrung in der Führung von Projekten, Verhandlungs- und Organisationsgeschick, Kostenbewusstsein sowie Erfahrung in der Anwendung von Gesetzen, Normen, Vorschriften, etc. Interesse an administrativen Aufgaben, Gewandtheit in mündlicher und schriftlicher Kommunikation sowie sehr gute EDV-Kenntnisse. Der Stellenantritt erfolgt nach Vereinbarung. Arbeitsort ist Solothurn.
- **Wir bieten** Vielseitige und interessante Aufgaben sowie zeitgemässe Anstellungsbedingungen mit leistungsorientiertem Lohn.
- **Informationen** Auskünfte erteilt Ihnen gerne Rudolf Schlupe, Abteilungsleiter Strasseninspektorat, Telefon 032 627 26 35. Weitere Stellenangebote finden Sie unter: [www.so.ch](http://www.so.ch)
- **Anmeldung** Ihre vollständigen Bewerbungsunterlagen mit Foto senden Sie bitte bis zum 02.12.2011 an: Personalamt, Ref.-Nr. 121, Rathaus, 4509 Solothurn.

SOWIESO!

IM DIENSTE DES KANTONS SOLOTHURN

**Projektleiter/-in  
Strasseninspektorat/  
Baugesuche**



In Oberentfelden leben rund 7500 Einwohner. Die dynamische Agglomerations- und Industriegemeinde liegt südlich von Aarau. Sie ist durch die SBB, die Aar bus+bahn und den nahen Autobahnanschluss Aarau-West gut erschlossen.

Im Hinblick auf die Pensionierung eines Mitarbeiters suchen wir für die Bauverwaltung eine(n)

## Leiter(in) Hochbau

**Bauverwalter-Stellvertreter(in)**

### Ihre Aufgaben:

- Abwicklung der Baugesuchsverfahren (Behandlung der Einwendungen, Vorbereiten der Bau- und Brandschutzbewilligungen, baupolizeilicher Vollzug)
- Unterhalt und Verwaltung der Liegenschaften der Gemeinde und der Kreisschule Entfelden (Organisation und Begleitung von Umbau- und Sanierungsarbeiten, Budgetplanung und Kontrolle)
- Mitarbeit in Kommissionen und Arbeitsgruppen
- Stellvertretung des Bauverwalters

### Was wir von Ihnen erwarten:

- Fachwissen im Bereich Architektur und Liegenschaftsverwaltung auf der Basis Fachhochschulabschluss
- Fachausweis Bauverwalter (bzw. Bereitschaft zum Erwerb desselben)
- Erfahrung im Baubewilligungsverfahren und in der Liegenschaftsverwaltung
- Verhandlungsgeschick
- selbstständige, engagierte und teamorientierte Arbeitsweise

### Sie finden bei uns:

- eine vielseitige und interessante Tätigkeit mit Kundenkontakt
- einen modern eingerichteten Arbeitsplatz

Bauverwalter Markus Stuker (Telefon 062 737 51 71) steht Ihnen für weitere Auskünfte gerne zur Verfügung.

Wenn Sie an einer abwechslungsreichen und anspruchsvollen Tätigkeit interessiert sind, sollten wir uns kennenlernen. Ihre Bewerbung richten Sie bitte an den Gemeinderat, Postfach, 5036 Oberentfelden.



### Eine Stelle bei der Stadt? Eine Herausforderung für Sie?

Das Tiefbauamt ist ein Unternehmen des Tiefbau- und Entsorgungsdepartements der Stadt Zürich mit rund 300 Mitarbeitenden. Wir planen, projektieren, bauen und unterhalten wichtige Teile der städtischen Infrastruktur, werten den öffentlichen Raum auf und gestalten die Mobilitätsstrategie.

Zur Verstärkung unseres Teams Konzessionen und Bewilligungen suchen wir nach Vereinbarung den oder die engagierte/n

## Technische/n Sachbearbeiter/in (60–80%)

In dieser Funktion erarbeiten Sie Anträge für die Erteilung von Konzessionen und Bewilligungen für die bauliche Sondernutzung des öffentlichen Grundes, führen Plangenehmigungsverfahren im Bereich Telekommunikation und Baukontrollen durch, erteilen fachspezifische Auskünfte und erledigen administrative Aufgaben.

Sie verfügen über eine Fachausbildung im Bereich Bauwesen (z.B. Tiefbauzeichner/in o.ä.) mit solider Berufserfahrung im administrativen Bereich oder haben eine kaufmännische Ausbildung mit Erfahrung in einem bautechnischen Umfeld. Sie besitzen sehr gute IT-Anwenderkenntnisse und sind in Deutsch stilsicher. Als selbstständige, initiativ Persönlichkeit mit rascher Auffassungsgabe und ausgeprägten kommunikativen Fähigkeiten, sind Sie es gewohnt, auch in arbeitsreichen Phasen einen kühlen Kopf zu behalten. Diese Stelle eröffnet auch gute Weiterentwicklungschancen für Wiedereinsteiger/innen.

Wir bieten Ihnen eine anspruchsvolle und interessante Tätigkeit mit spannenden Gestaltungsfreiräumen mit Arbeitsort in nächster Nähe zum Hauptbahnhof, flexible Arbeitszeiten und attraktive Weiterbildungsmöglichkeiten.

Wir freuen uns auf Ihre vollständige Online-Bewerbung, welche Sie bitte an Soraya Drissi, Personalbereichsverantwortliche & Verantwortliche HR-Administration, Tiefbauamt der Stadt Zürich, Werdmühleplatz 3, 8021 Zürich, richten und unter [www.stadt-zuerich.ch/tiefbauamt](http://www.stadt-zuerich.ch/tiefbauamt) unter der Rubrik «über uns» aufgeben. Für weitere Auskünfte steht Ihnen Michael Steiner, Teamleiter Konzessionen, Telefon 044 412 27 25 gerne zur Verfügung.

Eine Dienstabteilung des Tiefbau- und Entsorgungsdepartements



Wo andere nur Bahnhof verstehen, erbringen rund 800 Mitarbeitende täglich eine Meisterleistung: Bei SBB Immobilien – einer der grössten Immobilienfirmen der Schweiz. Gemeinsam bewirtschaften und entwickeln wir ein vielfältiges Portfolio mit 800 Bahnhöfen, 3500 Gebäuden und vielen Arealen im Bahnumfeld. Wir sorgen für attraktive, saubere und sichere Bahnhöfe sowie für belebte Bahnhofquartiere.

Im Bereich Bewirtschaftung suchen wir in Olten zu einem Pensum von 80–100% eine/n

## Bauherrenvertreter/in

### Ihre Aufgaben

- Operative Verantwortung für die Erreichung der Projektziele gemäss der zugeteilten Funktion der standardisierten Projektorganisation (in der Regel als Gesamtprojektleiter/in)
- Effiziente Führung der zugeteilten Projekte mit den Schwerpunkten «Kommerzielle Bauten und betriebliche Gebäude SBB» in allen Projektphasen
- Entwicklung, Koordination und Management der zugeteilten Bauprojekte

### Sie bringen mit

- Ausbildung als Architekt/in oder Ingenieur/in (FH, ETH) oder Bauleiter/in mit entsprechender Weiterbildung.
- Fundierte Erfahrung im Projektmanagement und in der Bauleitung
- Stilsicherheit in der deutschen Sprache und der Bearbeitung von Projektdossiers
- Mehrjährige Erfahrung in der Führung interdisziplinärer Gruppen
- Gutes Auftreten und Verhandlungsgeschick

### Das dürfen Sie erwarten

- Spannende Herausforderungen in einem vielseitigen Umfeld
- Hohe Selbstständigkeit sowie Spielraum zum Einbringen eigener Ideen
- Attraktive Anstellungsbedingungen sowie interessante Zukunftsperspektiven
- Eine fortschrittliche Arbeitgeberin, die Wert auf Vereinbarkeit von Beruf und Familie legt

### Kontakt

Rolf Baumeler, Leiter Bewirtschaftung Region Mitte, beantwortet Ihre Fragen gerne unter Tel. 051 227 38 49.

Sie können sich direkt online unter [sbb.ch/jobs](http://sbb.ch/jobs) bewerben oder Ihre Unterlagen an folgende Adresse senden: SBB AG, HR Shared Service Center, Rue de la Carrière 2a, 1701 Fribourg. Ref: 12793

Ein ausgeglichenes Team von Frauen und Männern ist uns wichtig.

**Gemeinsam täglich eine Meisterleistung.**



[www.ag.ch/stellen](http://www.ag.ch/stellen)

Departement Bau, Verkehr und Umwelt  
Abteilung Tiefbau

Engagieren Sie sich mit uns für heutige und kommende Generationen. Wir planen und bauen, beraten und realisieren. Auf moderne Führung und ein attraktives Umfeld für unsere Mitarbeitenden legen wir grossen Wert.

Die Abteilung Tiefbau baut und unterhält das Kantonsstrassennetz von mehr als 1'150 km Länge. Jährlich investieren wir gut 200 Mio. Franken in den Strassen-, Tunnel- und Brückenbau. Für die Planung und Umsetzung anspruchsvoller Bauprojekte suchen wir befristet ein/e

## Projektleiter/in Kunstbauten 100%

### Aufgaben

Sie leiten selbstständig Projekte im Bereich Kunstbauten (Brücken, Stützmauern etc.) von der Planung über die Genehmigung bis hin zur Realisierung. Mit einer zielgerichteten Projektabwicklung und einer optimalen Kommunikation führen Sie Ihre Projekte hinsichtlich Qualität, Termine, Finanzen und Bevölkerungsakzeptanz zum Erfolg. Darüber hinaus sind Sie zuständig für Ausschreibungen und Vergaben, begleiten die Arbeit von Ingenieurbüros und stellen die Koordination mit anderen Fachbereichen, Gemeinden und Bundesstellen sicher.

### Anforderungen

Sie bringen einen Studienabschluss als Bauingenieur/in ETH/FH oder eine gleichwertige Ausbildung mit und weisen Erfahrung in der Projektierung und Bauleitung, idealerweise im Bereich Kunstbauten, vor. Unternehmerisches Denken und eine zielgruppengerechte Kommunikation zählen zu Ihren Stärken. Darüber hinaus schätzen Sie die interdisziplinäre Teamarbeit und sind offen für Neues. Verhandlungsgeschick und guter mündlicher und schriftlicher Ausdruck runden Ihr Profil ab.

Eintritt nach Vereinbarung.

Interessiert? Jana Keller, Fachspezialistin Personal, erwartet gerne Ihre Bewerbungsunterlagen (Departement Bau, Verkehr und Umwelt, Generalsekretariat, Entfelderstrasse 22, 5001 Aarau).

Für Auskünfte steht Ihnen Beat von Arx, Leiter Sektion Brücken und Tunnel, gerne zur Verfügung (062 835 36 11).



**MPB**  
Executive Search

## Eine Führungsaufgabe im Ingenieurwesen

erwartet Sie bei unserer Mandantin, der Gemeinde Reinach BL. Diese attraktive Gemeinde bietet eine hohe Wohnqualität und hat auch als Standort für die Wirtschaft einen beträchtlichen Stellenwert. Die Verwaltung ist modern und bietet der Bevölkerung ein vielfältiges Dienstleistungsangebot. Wir sind damit beauftragt, die/den

## Leiter/in Mobilität, Ver- und Entsorgung

zu rekrutieren. In dieser anspruchsvollen Position führen Sie ein Team von rd. 25 Mitarbeitenden und sind für die Bereiche Mobilität (ÖV), Strassen & Kanalisationen, Wasser und Werkhöfe zuständig. Sie vertreten die Bauherreninteressen bei weiteren anstehenden und wichtigen Bau- und Planungsprojekten und beraten den Gemeinderat in ihrem facettenreichen Zuständigkeitsbereich. Ausserdem erarbeiten Sie Vorlagen, Berichte und Publikationen und vertreten Ihre Geschäfte gegenüber politischen Instanzen und der Bevölkerung.

Sie haben Ihr Ingenieurstudium z.B. in Bau, Umwelt, Kultur oder Verkehr abgeschlossen, verfügen über einschlägige Erfahrungen im Infrastrukturbau und haben betriebswirtschaftliches Know-how. Ihre guten Kenntnisse in Projektmanagement gepaart mit ersten Führungserfahrungen runden Ihr Profil ab. Für diese wichtige Aufgabe sollten Sie vernetzt denken, fachkundig agieren und überzeugend kommunizieren können. Sind Sie ausserdem eine motivierte Person mit Beharrlichkeit und Durchsetzungsvermögen, dann freuen sich die beauftragten Consultants, Sabine Denner und Helmut Zimmerli-Menzi, auf Ihre Bewerbungsunterlagen. Diskretion ist für uns selbstverständlich.



swissstaffing

MPB Executive Search AG

Kirschgartenstrasse 14 • CH-4010 Basel

+41 61 226 99 44 • [info@mpb.ch](mailto:info@mpb.ch) • [www.mpb.ch](http://www.mpb.ch)

# KNELLWOLF

■ Erfolgsmanagement für **PLANUNG BAU IMMOBILIEN**

Unsere Auftraggeberin gehört zu den führenden Architekturbüros im Wirtschaftsraum **Zürich**. Seit drei Generationen steht das Büro mit ca. 50 Mitarbeitenden für Tradition, qualitativ hochwertige Architektur und Stabilität in der Führung. Das Unternehmen sieht sich dem städtischen Kontext verpflichtet und setzt eindeutige und starke Konzepte in allen Bereichen der modernen Architektur um. Namhafte Wettbewerbserfolge sowie wiederkehrende Auftraggeber aller Wirtschaftszweige sind Ausdruck der klaren und beständigen Linie des Büros. Ein Geschäftsleitungsmitglied und Teilhaber geht per Ende 2012 in den Ruhestand. Die Inhaber haben uns beauftragt, sie bei der Suche eines Nachfolgers / einer Nachfolgerin zu unterstützen. Im Rahmen dieses Prozesses suchen wir eine/n unternehmerisch denkende/n

## Architekt/in als zukünftigen Partner mit Schwerpunkt Ausführungsplanung

**Was sich unsere Auftraggeberin wünscht** ist ein/e Architekt/in ETH/FH mit mehrjähriger Berufserfahrung in der Schweiz und hervorragender Qualifikation in allen relevanten Bereichen der Ausführungsplanung. Auch Erfahrung in Generalplanungsmandaten zählen Sie zu Ihrem

### Knellwolf + Partner AG

Schaffhauserstrasse 272 | 8057 Zürich | T 044 311 41 60 | F 044 311 41 69  
claudia.willi@knellwolf.com | www.knellwolf.com

Portfolio, insbesondere in der Leitung interdisziplinärer Planerteams sowie in Baumanagementaufgaben wie Termin- und Kostenplanung. Sie sind es gewohnt, klare Konzepte gestalterisch hochwertig, verständlich und professionell umzusetzen. Sie haben ein Sensorium für architektonische Gestaltung, sind führungsstark und ein/e verantwortungsbewusste/r Teampartner/in.

**Was Sie erwarten dürfen.** Sie sind verantwortlich für den Bereich Ausführungsplanung und können Ihre Stärken und Fähigkeiten optimal in ein kreatives Führungsteam einbringen. Gemeinsam mit Ihren Mitarbeitenden leiten Sie spannende Projekte und leisten als Mitglied der Geschäftsleitung einen aktiven Beitrag in Akquisition und Beziehungspflege zu Kunden. Wenn Sie schon immer das Gefühl hatten, mit Selbständigkeit mehr erreichen zu können, sind Sie hier richtig. Bewährte Bürostrukturen sowie vielschichtige Referenzen und Aufträge bieten die ideale Ausgangslage, um unternehmerische Verantwortung zu übernehmen. Das Unternehmen bietet qualifizierten Interessenten attraktive Rahmenbedingungen zur Beteiligung.

Sind Sie interessiert, mehr darüber zu erfahren? Dann senden Sie Frau Claudia Willi Ihre Bewerbungsunterlagen oder rufen Sie uns für weitere Informationen an. Wir garantieren Ihnen absolute Diskretion und freuen uns, Sie kennen zu lernen.



ilu

Ingenieure, Landschaftsarchitekten,  
Umweltfachleute

Die ilu AG ist als unabhängiges Umweltplanungs- und Ingenieurunternehmen mit Standorten in Uster und Horw seit 1973 erfolgreich tätig in den Bereichen Rohstoff- und Abfallbewirtschaftung, Landschaftsplanung, Landschafts- und Gewässerpflege, Freiraumgestaltung, allgemeiner Umweltschutz und Geoinformatik.

Wir unterstützen private Unternehmen und öffentliche Institutionen durch interdisziplinäre Beratung, Konzeptentwicklung, Projektierung und Informatikdienstleistungen bis zur Bewilligung und anschliessenden Bauleitung.

Im Rahmen der mittelfristigen Nachfolgeplanung suchen wir für unsere Niederlassung Uster einen

kundenorientierten, fachkompetenten

**GESCHÄFTSLEITER (M/W)**

Als fachliches Rüstzeug bringen Sie Ihre Ausbildung als dipl. Ing. ETH, dipl. Geologe, dipl. Geograph oder als Landschaftsarchitekt FH mit. Die unternehmerischen Fähigkeiten haben Sie in Ihrer Führungserfahrung in Planungsprojekten im Umweltbereich und für Rohstoffabbau, Deponien, Recycling erworben und unter Beweis gestellt. Pflege und Ausbau von Kundenkontakten im privaten und öffentlichen Sektor und persönliche Weiterbildung sehen Sie als Grundlagen für die nachhaltig erfolgreiche Unternehmensentwicklung und als Herausforderung. Ihr berufliches und persönliches Netzwerk im Raum Zürich-Ostschweiz ist dazu Ihr Kapital.

Für die Zukunft suchen Sie mit ca. 35 bis 45 Jahren eine solide Grundlage für Ihre berufliche Weiterentwicklung zum mitverantwortlichen Geschäftsleitungsmitglied in einem erfolgreichen mittelgrossen Ingenieur- und Planungsunternehmen.

Die ilu AG bietet Ihnen im Rahmen der mittelfristigen Nachfolgeplanung diese Chance. Wir freuen uns auf Ihre Kontaktnahme und erwarten Ihre Bewerbungsunterlagen bis 15. Dezember 2011. Für Fragen und weitere Auskünfte steht Ihnen Dr. Markus Fries (Tel. 044 944 55 52, markus.fries@ilu.ch) gerne zur Verfügung.

ilu AG • Zentralstrasse 2a • CH-8610 Uster • Tel. 044 944 55 55 • www.ilu.ch

R + K Remund + Kuster Büro für Raumplanung

An unserem Hauptsitz in Pfäffikon SZ suchen wir eine engagierte Person als

## Leiter Fachbereich Lärmschutz

### Ihr Verantwortungsbereich

Sie übernehmen die Projektleitung/Sachbearbeitung für verschiedene Aufträge im Bereich Lärmschutz und UVB. Sie beraten unsere Kunden in baurechtlichen und umwelttechnischen Fragen im Zusammenhang mit dem Schutz vor Lärm. Sie erstellen Lärmschutznachweise, Lärmsanierungsprojekte und führen Lärmmessungen durch.

### Ihr Profil

- Mindestens 5 Jahre Berufserfahrung im Bereich Lärmschutz/UVB
- Erfahrung mit anspruchsvollen Projekten in interdisziplinärer Zusammenarbeit mit Fachleuten und Behörden
- Gute Ausdrucksfähigkeit in Wort und Schrift
- Eigeninitiative, Teamfähigkeit und hohe Leistungsbereitschaft
- Anwendung von GIS- und Lärmschutzapplikationen (wie z.B. Geomedia, CadnaA) sowie Lärmmessgeräten

### Wir bieten

- eine verantwortungsvolle, anspruchsvolle und abwechslungsreiche Tätigkeit
- grosse Selbstständigkeit und viel Handlungsspielraum
- professionelles Arbeitsumfeld in einem etablierten Raumplanungsbüro

Für Fragen setzen Sie sich bitte mit Herrn Ivo Kuster in Verbindung. Gerne erwarten wir Ihre schriftliche Bewerbung mit den üblichen Unterlagen.

**Remund + Kuster, Büro für Raumplanung AG**  
 Churerstrasse 47, 8808 Pfäffikon  
 Tel. 055 415 00 15 / [www.remund-kuster.ch](http://www.remund-kuster.ch)

## Zwimpfer Partner Architekten. Basel, Zürich.

Zur Verstärkung unseres Teams in Basel sowie des Teams in Zürich suchen wir per sofort oder nach Vereinbarung jeweils einen / eine

### Bauleiter / Bauleiterin

mit einer fundierten Ausbildung als Architekt/in FH, Hochbauzeichner/in oder einer handwerklichen Grundausbildung mit entsprechender Weiterbildung und mehrjähriger Berufserfahrung. Sie verfügen über eine selbständige Arbeitsweise, Durchsetzungsvermögen, unternehmerisches Denken und können Verantwortung übernehmen.

Mit Ihrem Einsatz und Fachwissen unterstützen Sie uns bei der Kosten- und Terminplanung, der Ausschreibung und der Ausführung komplexer Bauprojekte.

Wir bieten Ihnen ein angenehmes Arbeitsumfeld und spannende Aufgabengebiete.

Wir freuen uns auf Ihre Bewerbung.

Zwimpfer Partner AG  
 Rita Martin  
 Hardstrasse 43  
 CH-4052 Basel

[rita.martin@zpa.ch](mailto:rita.martin@zpa.ch) / [www.zwimpferpartner.ch](http://www.zwimpferpartner.ch)

### Architekt|in ETH|FH 60 - 100%

GMN sucht per Januar 2012 einen Architekten, eine Architektin für die Mitarbeit an der Projektierung eines gewonnenen Projektwettbewerbes.

**GMN Architekten GmbH**  
[www.gmn-architekten.ch](http://www.gmn-architekten.ch) | [info@gmn-architekten.ch](mailto:info@gmn-architekten.ch)  
 Am Wasser 55 | 8049 Zürich | T +41 (0) 44 340 07 33

## CAS GENERALUNTERNEHMUNG

CAS Generalunternehmung ist ein innovatives Unternehmen mit drei Standorten in der Zentralschweiz. Wir bieten Architektur von hoher Qualität sowie generalunternehmerische Tätigkeiten. Im Zuge des weiteren Unternehmensausbaus suchen wir per sofort oder nach Vereinbarung eine engagierte Persönlichkeit als

### Bauleiter 100 % (m/w)

Sie sind ein erfahrener **Bauleiter** oder Baukostenplaner. Das Ermitteln und Bewirtschaften der Kosten ist Ihre Passion und Sie wickeln Projekte gerne selbstständig ab. Das Bauadministrationsprogramm Messerli ist Ihnen vertraut, wie auch die Tätigkeit in einem Generalunternehmen. Sie schätzen die Arbeit in einem dynamischen Unternehmen mit vorbildlichen Sozialleistungen, die Zusammenarbeit in einem guten Team ist Ihnen ebenso wichtig wie uns.

Dann freuen wir uns auf Ihre Bewerbungsunterlagen auf dem Postweg oder per E-mail. Der Arbeitsort ist in Luzern. Für weitere Auskünfte steht Ihnen René Chappuis [r.chappuis@cas-generalunternehmung.ch](mailto:r.chappuis@cas-generalunternehmung.ch) 041 972 59 12 gerne zur Verfügung.

6000 Luzern 6  
 Zürichstrasse 44 [info@cas-generalunternehmung.ch](mailto:info@cas-generalunternehmung.ch)  
 T 041 418 00 80 [www.cas-generalunternehmung.ch](http://www.cas-generalunternehmung.ch)

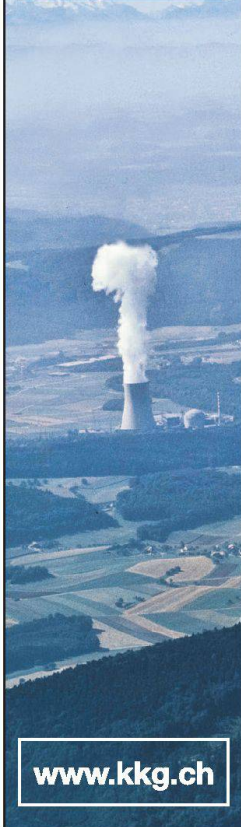
sia

## Im Bild

Der SIA bietet Ihnen kompetente branchenspezifische Informationen und Publikationen zu Fragen von Personal, Finanzen, Unternehmensführung, Marketing und Recht. **Eine Firmenmitgliedschaft beim SIA macht sich schnell bezahlt.**

[www.siaservice.ch](http://www.siaservice.ch)

CO<sub>2</sub>-freie  
Energieproduktion



www.kkg.ch



Elektrische Energie stellt für die Funktionsfähigkeit jeder entwickelten Gesellschaft die Schlüsselenergie dar. Sie wird heute in der Schweiz zu 60 % durch Wasserkraft und zu 40 % durch Kernkraft erzeugt.

Für Neubauprojekte, Umbauten und Instandhaltungsarbeiten suchen wir zur Verstärkung unseres Ressorts Bautechnik einen erfahrenen

## BAUINGENIEUR ETH ODER FH 100 % (F/M)

### Das Aufgabengebiet umfasst:

- Bearbeitung von Umbau- und Neubauprojekten
- Zustandsüberwachung der Bauwerke
- Planung und Durchführung von Instandsetzungen.

### Wir erwarten von Ihnen:

- Abgeschlossenes Studium als Bauingenieur ETH oder FH
- mehrjährige Berufserfahrung in Beton-/Stahlbau und Statik
- Qualitätsbewusstsein und Organisationstalent
- hohe Sozialkompetenz
- Idealalter: 35–45 Jahre.

### Wir erwarten von Ihnen:

- eine anspruchsvolle Tätigkeit mit breitem Spektrum
- ein selbstständiges Arbeitsgebiet
- fortschrittliche Anstellungsbedingungen und ein den Anforderungen entsprechendes Salär.

Wir laden Sie ein, uns Ihre Bewerbungsunterlagen einzureichen. Peter Vögtli, Leiter Bautechnik, erteilt Ihnen gerne telefonische Auskünfte.

**Kernkraftwerk Gösgen-Däniken AG, Personalabteilung, 4658 Däniken, Telefon 062 288 20 00**

#### ADRESSE DER REDAKTION

TEC 21  
Staffelstrasse 12, Postfach 1267, CH-8021 Zürich  
Telefon 044 288 90 60, Fax 044 288 90 70  
E-Mail [tec21@tec21.ch](mailto:tec21@tec21.ch), [www.tec21.ch](http://www.tec21.ch)  
[www.baugedaechtnis.ethz.ch](http://www.baugedaechtnis.ethz.ch)

#### REDAKTION

Judit Solt (js), Chefredaktorin  
Claudia Carle (cc), Umwelt/Energie  
Nathalie Cajacob (nc), Redaktionsassistentin  
Tina Cieslik (tc), Architektur/Innenarchitektur  
Katinka Corts-Münzner (co), Architektur/Ingenieurwesen  
Daniela Dietsche (dd), Ingenieurwesen/Verkehr  
Alexander Felix (af), Architektur/Wettbewerb  
Danielle Fischer (df), Architektur  
Rahel Hartmann Schweizer (rhs), Architektur/Städtebau  
Kathi Keller (kk), Büroangestellte  
Katharina Möslinger (km), Abschlussredaktorin/  
Stv. Chefredaktorin  
Clementine van Rooden (cvr), Ingenieurwesen  
Aldo Rota (ar), Bautechnik/Werkstoffe  
Anna-Lena Walthner (Stämpfli Publikationen AG), Layout  
Ruedi Weidmann (rw), Baugeschichte

#### KORRESPONDENTEN

Charles von Büren, Bau/Holz, [bureau.cvb@bluewin.ch](mailto:bureau.cvb@bluewin.ch)  
Lukas Denzler, Umwelt/nat. Ressourcen,  
[lukas.denzler@bluewin.ch](mailto:lukas.denzler@bluewin.ch)  
Hansjörg Gädient, Architektur/Landschaftsarchitektur,  
[hj.gadient@bluewin.ch](mailto:hj.gadient@bluewin.ch)  
Lilian Pfaff, Architektur/USA, [lpfaff@gmx.net](mailto:lpfaff@gmx.net)  
Markus Schmid, Ingenieurwesen, [mactec21@gmail.com](mailto:mactec21@gmail.com)

#### REDAKTION SIA-SEITEN

Generalsekretariat SIA  
Selnaustrasse 16, Postfach 1984, CH-8027 Zürich  
Sonja Luethi (sl), Telefon 044 283 15 67, Fax 044 283 15 16,  
E-Mail [sonja.luethi@sia.ch](mailto:sonja.luethi@sia.ch)

Normen Telefon 061 467 85 74  
Normen Fax 061 467 85 76

#### HERAUSGEBERIN

Verlags-AG der akademischen technischen Vereine /  
SEATU Société des éditions des associations techniques  
universitaires  
Staffelstrasse 12, CH-8045 Zürich  
Telefon 044 380 21 55, Fax 044 380 21 57  
Walter Joos, Präsident des Verwaltungsrates  
Katharina Schober, Verlagsleitung  
E-Mail [k.schober@seatu.ch](mailto:k.schober@seatu.ch)  
Hedi Knöpfel, Assistenz  
E-Mail [h.knoepfel@seatu.ch](mailto:h.knoepfel@seatu.ch)

Erscheint wöchentlich, 40 Ausgaben pro Jahr  
ISSN-Nr. 1424-800X  
137. Jahrgang, Auflage. 11 241 (WEMF-beglaubigt)

Nachdruck von Bild und Text, auch auszugsweise, nur mit  
schriftlicher Genehmigung der Redaktion und mit genauer  
Quellenangabe. Für unverlangt eingesandte Beiträge haftet  
die Redaktion nicht.

#### ABONNEMENTSPREISE

**Heft und E-Abo:** [www.tec21.ch/abo](http://www.tec21.ch/abo)

#### ABONNEMENTS

**SIA-Mitglieder**  
SIA, Zürich  
Telefon 044 283 15 15, Fax 044 283 15 16  
E-Mail [mutationen@sia.ch](mailto:mutationen@sia.ch)  
**Nicht-SIA-Mitglieder**  
Stämpfli Publikationen AG, Bern  
Telefon 031 300 62 53, Fax 031 300 63 90  
E-Mail [abonnemente@staempfli.com](mailto:abonnemente@staempfli.com)

#### EINZELBESTELLUNGEN

Stämpfli Publikationen AG, Bern, Telefon 031 300 62 53  
[abonnemente@staempfli.ch](mailto:abonnemente@staempfli.ch), Fr. 12.– | Euro 8.– (ohne Porto)

#### INSERATE

KünzlerBachmann Medien AG, Postfach, CH-9001 St. Gallen  
Telefon 071 226 92 92, Fax 071 226 92 93  
E-Mail [info@kbmedien.ch](mailto:info@kbmedien.ch), [www.kbmedien.ch](http://www.kbmedien.ch)

#### DRUCK

Stämpfli Publikationen AG, Bern

#### BEIRAT

Hans-Georg Bachtold, Zürich, Raumplanung  
Heinrich Figi, Chur, Bauingenieurwesen  
Markus Friedli, Frauenfeld, Architektur  
Kurt Hildebrand, Horw, Gebäudetechnik  
Markus Hubbuch, Zürich, Energie  
Roland Hurlimann, Zürich, Baurecht  
Daniel Meyer, Zürich, Bauingenieurwesen  
Ákos Moravánszky, Zürich, Architekturtheorie  
Ulrich Pfammatter, Bettwil, Technikgeschichte  
Franz Romero, Zürich, Architektur

#### HLK-BERATUNG

Rüdiger Kulpmann, Horw, Gebäudetechnik

#### TRÄGERVEREINE

Schweizerischer Ingenieur- und Architektenverein, SIA  
[www.sia.ch](http://www.sia.ch)

TEC21 ist das offizielle Publikationsorgan des SIA.  
Die Fachbeiträge sind Publikationen und Positionen der Autoren  
und der Redaktion. Die Mitteilungen des SIA befinden sich jeweils  
in der Rubrik «SIA».

Schweizerische Vereinigung  
Beratender Ingenieur-Unternehmungen, usic  
[www.usic-engineers.ch](http://www.usic-engineers.ch)

ETH-Alumni, Netzwerk der Absolventinnen  
und Absolventen der ETH Zürich  
[www.alumni.ethz.ch](http://www.alumni.ethz.ch)

Bund Schweizer Architekten, BSA  
[www.architekten-bsa.ch](http://www.architekten-bsa.ch)

Association des diplômés de l'EPFL  
<http://a3.epfl.ch>