

Impressum

Objektyp: **Group**

Zeitschrift: **Tec21**

Band (Jahr): **137 (2011)**

Heft 44: **Zürcher Nordküste**

PDF erstellt am: **19.09.2024**

Nutzungsbedingungen

Die ETH-Bibliothek ist Anbieterin der digitalisierten Zeitschriften. Sie besitzt keine Urheberrechte an den Inhalten der Zeitschriften. Die Rechte liegen in der Regel bei den Herausgebern.

Die auf der Plattform e-periodica veröffentlichten Dokumente stehen für nicht-kommerzielle Zwecke in Lehre und Forschung sowie für die private Nutzung frei zur Verfügung. Einzelne Dateien oder Ausdrucke aus diesem Angebot können zusammen mit diesen Nutzungsbedingungen und den korrekten Herkunftsbezeichnungen weitergegeben werden.

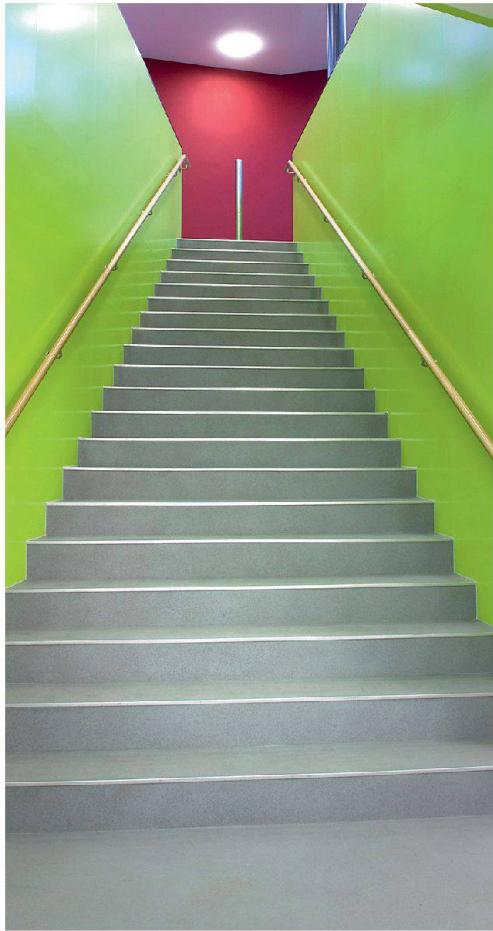
Das Veröffentlichen von Bildern in Print- und Online-Publikationen ist nur mit vorheriger Genehmigung der Rechteinhaber erlaubt. Die systematische Speicherung von Teilen des elektronischen Angebots auf anderen Servern bedarf ebenfalls des schriftlichen Einverständnisses der Rechteinhaber.

Haftungsausschluss

Alle Angaben erfolgen ohne Gewähr für Vollständigkeit oder Richtigkeit. Es wird keine Haftung übernommen für Schäden durch die Verwendung von Informationen aus diesem Online-Angebot oder durch das Fehlen von Informationen. Dies gilt auch für Inhalte Dritter, die über dieses Angebot zugänglich sind.

Ein Dienst der *ETH-Bibliothek*
ETH Zürich, Rämistrasse 101, 8092 Zürich, Schweiz, www.library.ethz.ch

<http://www.e-periodica.ch>



Innovative Erfolgsgrundlage: WALO-Bodenbeläge.

Alle WALO-Industrieböden und Decorbeläge haben eins gemeinsam: Sie sehen auch nach einem langen, harten Leben gut aus. Ansonsten geben sie sich betont individuell: Gummi-granulatsysteme oder Terrazzo? Hartbetonbelag, Hartsteinholz oder Kunstharzsystem? Einsatz im Neubau oder bei Sanierungen? Nutzung drinnen? Verwendung draussen? Die innovativen WALO-Bodenbeläge passen sich massgeschneidert an Ihre Baupläne und Design-Wünsche an.

Walo Bertschinger AG
Industrieböden und Decorbeläge
Postfach 1155, CH-8021 Zürich
Telefon +41 44 745 23 11
Telefax +41 44 740 31 40
decorbelaege@walo.ch
www.walo.ch



ADRESSE DER REDAKTION

TEC 21
Staffelstrasse 12, Postfach 1267, CH-8021 Zürich
Telefon 044 288 90 60, Fax 044 288 90 70
E-Mail tec21@tec21.ch, www.tec21.ch
www.baugedaechtnis.ethz.ch

REDAKTION

Judit Solt (js), Chefredaktorin
Claudia Carle (cc), Umwelt/Energie
Nathalie Cajacob (nc), Redaktionsassistentin
Tina Cieslik (tc), Architektur/Innenarchitektur
Katinka Corts-Münzner (co), Architektur/Ingenieurwesen
Daniela Dietsche (dd), Ingenieurwesen/Verkehr
Alexander Felix (af), Architektur/Wettbewerbe
Danielle Fischer (df), Architektur
Rahel Hartmann Schweizer (rhs), Architektur/Städtebau
Kathi Keller (kk), Büroangestellte
Katharina Möschinger (km), Abschlussredaktorin/
Stv. Chefredaktorin
Clementine van Rooden (cvr), Ingenieurwesen
Aldo Rota (ar), Bautechnik/Werkstoffe
Anna-Lena Walthert (Stämpfli Publikationen AG), Layout
Ruedi Weidmann (rw), Baugeschichte

KORRESPONDENTEN

Charles von Büren, Bau/Holz, bureau.cvb@bluewin.ch
Lukas Denzler, Umwelt/nat. Ressourcen,
lukas.denzler@bluewin.ch
Hansjörg Gädient, Architektur/Landschaftsarchitektur,
hj.gadient@bluewin.ch
Lilian Pfaff, Architektur/USA, lpfaff@gmx.net
Markus Schmid, Ingenieurwesen, mactec21@gmail.com

REDAKTION SIA-SEITEN

Generalsekretariat SIA
Selnaustrasse 16, Postfach 1984, CH-8027 Zürich
Sonja Luethi (sl), Telefon 044 283 15 67, Fax 044 283 15 16
E-Mail sonja.luethi@sia.ch

Normen Telefon 061 467 85 74
Normen Fax 061 467 85 76

HERAUSGEBERIN

Verlags-AG der akademischen technischen Vereine /
SEATU Société des éditions des associations techniques
universitaires
Staffelstrasse 12, CH-8045 Zürich
Telefon 044 380 21 55, Fax 044 380 21 57
Walter Joos, Präsident des Verwaltungsrates
Katharina Schober, Verlagsleitung
E-Mail k.schober@seatu.ch
Hedi Knöpfel, Assistenz
E-Mail h.knoepfel@seatu.ch

Erscheint wöchentlich, 40 Ausgaben pro Jahr
ISSN-Nr. 1424-800X
137. Jahrgang, Auflage. 11.241 (WEMF-beglaubigt)

Nachdruck von Bild und Text, auch auszugsweise, nur mit
schriftlicher Genehmigung der Redaktion und mit genauer
Quellenangabe. Für unverlangt eingesandte Beiträge haftet
die Redaktion nicht.

ABONNEMENTSPREISE

Heft und E-Abo: www.tec21.ch/abo

ABONNEMENTS

SIA-Mitglieder
SIA, Zürich
Telefon 044 283 15 15, Fax 044 283 15 16
E-Mail mutationen@sia.ch
Nicht-SIA-Mitglieder
Stämpfli Publikationen AG, Bern
Telefon 031 300 62 53, Fax 031 300 63 90
E-Mail abonnemente@staempfli.com

EINZELBESTELLUNGEN

Stämpfli Publikationen AG, Bern, Telefon 031 300 62 53
abonnemente@staempfli.ch, Fr. 12.- | Euro 8.- (ohne Porto)

INSERATE

KünzlerBachmann Medien AG, Postfach, CH-9001 St. Gallen
Telefon 071 226 92 92, Fax 071 226 92 93
E-Mail info@kbmedien.ch, www.kbmedien.ch

DRUCK

Stämpfli Publikationen AG, Bern

BEIRAT

Hans-Georg Bachtold, Zürich, Raumplanung
Heinrich Figli, Chur, Bauingenieurwesen
Markus Friedli, Frauenfeld, Architektur
Kurt Hildebrand, Horw, Gebäudetechnik
Markus Hubbuch, Zürich, Energie
Roland Hürlimann, Zürich, Baurecht
Daniel Meyer, Zürich, Bauingenieurwesen
Ákos Moravánszky, Zürich, Architekturtheorie
Ulrich Pfammatter, Bettwil, Technikgeschichte
Franz Romero, Zürich, Architektur

HLK-BERATUNG

Rüdiger Kulpmann, Horw, Gebäudetechnik

TRÄGERVEREINE

Schweizerischer Ingenieur- und Architektenverein, SIA
www.sia.ch

TEC21 ist das offizielle Publikationsorgan des SIA.
Die Fachbeiträge sind Publikationen und Positionen der Autoren
und der Redaktion. Die Mitteilungen des SIA befinden sich jeweils
in der Rubrik «SIA».

**Schweizerische Vereinigung
Beratender Ingenieur-Unternehmungen, usic**
www.usic-engineers.ch

**ETH-Alumni, Netzwerk der Absolventinnen
und Absolventen der ETH Zürich**
www.alumni.ethz.ch

Bund Schweizer Architekten, BSA
www.architekten-bsa.ch

Association des diplômés de l'EPFL
http://a3.epfl.ch