

Objektyp: **Advertising**

Zeitschrift: **Tec21**

Band (Jahr): **136 (2010)**

Heft 23: **Badenerstrasse 380**

PDF erstellt am: **23.09.2024**

### **Nutzungsbedingungen**

Die ETH-Bibliothek ist Anbieterin der digitalisierten Zeitschriften. Sie besitzt keine Urheberrechte an den Inhalten der Zeitschriften. Die Rechte liegen in der Regel bei den Herausgebern. Die auf der Plattform e-periodica veröffentlichten Dokumente stehen für nicht-kommerzielle Zwecke in Lehre und Forschung sowie für die private Nutzung frei zur Verfügung. Einzelne Dateien oder Ausdrucke aus diesem Angebot können zusammen mit diesen Nutzungsbedingungen und den korrekten Herkunftsbezeichnungen weitergegeben werden. Das Veröffentlichen von Bildern in Print- und Online-Publikationen ist nur mit vorheriger Genehmigung der Rechteinhaber erlaubt. Die systematische Speicherung von Teilen des elektronischen Angebots auf anderen Servern bedarf ebenfalls des schriftlichen Einverständnisses der Rechteinhaber.

### **Haftungsausschluss**

Alle Angaben erfolgen ohne Gewähr für Vollständigkeit oder Richtigkeit. Es wird keine Haftung übernommen für Schäden durch die Verwendung von Informationen aus diesem Online-Angebot oder durch das Fehlen von Informationen. Dies gilt auch für Inhalte Dritter, die über dieses Angebot zugänglich sind.

# ÄMTER UND EHREN

## ALESSANDRO DAZIO WECHSELT AN DIE ROSE SCHOOL

ETH-Professor Alessandro Dazio wird Co-Direktor der renommierten ROSE School (European School for Advanced Studies in Reduction of Seismic Risk) an der Universität Pavia (I). Seit 2003 war er Assistenzprofessor für Baudynamik und Erdbebeningenieurwesen am Institut für Baustatik und Konstruktion (IBK) der ETH Zürich. Alessandro Dazio hat die Forschungseinrichtungen des IBK auf innovative Weise ausgebaut (Reaktionswand, Belastungsvorrichtungen für grosse Kräfte und Verschiebungen, optische Messeinrichtungen), entsprechende experimentelle und theoretische Forschungsprojekte initiiert und zusammen mit Assistenten und Doktoranden durchgeführt. Vor allem die Projekte mit statisch-zyklischen und dynamischen Beanspruchungen an grossmassstäblichen Versuchskörpern aus Stahlbeton und Mauerwerk haben weltweit Beachtung gefunden.

2007 führte Dazio die Vorlesung «Erdbebensicherung von Bauwerken II» ein. Sie behandelt moderne verformungsbasierte Verfahren. Die häufigen Vorträge an Fachtagungen und Weiterbildungsveranstaltungen und seine Beiträge zur Normgebung, insbesondere für das SIA-Merkblatt 2018 «Überprüfung bestehender Gebäude bezüglich Erdbeben», führten zu wesentlichen Fortschritten in der Praxis.

**Hugo Bachmann**, Prof. em.,

hu.ma.bachmann@emeritus.ethz.ch

**Thomas Wenk**, Dr., Präsident SGEB, www.sgeb.ch

## HANS KILLER WIRD BAUENSCHWEIZ-PRÄSIDENT

(pd/km) SVP-Nationalrat Hans Killer übernimmt ab November 2010 das Präsidium der Dachorganisation der Schweizer Bauwirtschaft. Wie sein Vorgänger, alt Nationalrat Robert Keller, kommt Killer aus dem Bauhauptgewerbe. Der eidg. dipl. Maurermeister

ist seit mehr als 30 Jahren in verschiedenen Funktionen und als Mitglied der Geschäftsleitung bei der Umbricht AG, Strassen- und Tiefbau, tätig. Seit 2000 präsidiert er den Aushub-, Rückbau- und Recycling-Verband Schweiz (ARV). 2008 hat Killer ausserdem das Präsidium von Infrastruktur Strasse übernommen.

Killer betonte anlässlich seiner Wahl, bauenschweiz wolle «auch in Zukunft in kooperativer Art eine nachhaltige Entwicklung des Bauens fördern». Der gesamtwirtschaftliche Stellenwert der Branche sei enorm, und die Krisenresistenz in den vergangenen Jahren habe beeindruckt. Dies gelte es zu erhalten. Bauenschweiz gehören 65 Mitgliedorganisationen an, die einen jährlichen Umsatz von über 50 Mrd. Fr. generieren. Die Organisation will die am Bauprozess beteiligten Betriebe und Berufe mit ihren Verbänden zusammenführen, die Mitgliederinteressen aufeinander abstimmen und sie nach aussen vertreten.



## KOSMOS – grifflos, elegant und einzigartig

Die Bauknecht-Gerätelinie KOSMOS eröffnet ein neues Universum des Kochens mit einem einzigartigen Design: Blickfang bei allen KOSMOS-Produkten sind die grifflosen Gerätefronten. Der Handgriff ist in der Gerätetür eingelassen. So fügen sich die Geräte in jede Küchenumgebung ein und passen perfekt zu modernen, grifflosen Küchenfronten.

Die KOSMOS-Einbaugeräte bieten zudem innovative Technologien, praktische Funktionen und einen niedrigen Energieverbrauch. Die Geräte der KOSMOS-Designlinie lassen sich ganz einfach über ein berührungsempfindliches Bedienfeld steuern. Dabei können die verschiedenen Kochfunktionen, die auf dem «ProCook»-Klartextdisplay erscheinen, durch einfaches Antippen ausgewählt werden. Dank der «ProTouch»-Oberfläche sind die KOSMOS-Geräte zudem leicht sauber zu halten – Kratzer, Flecken und Fingerabdrücke gehören der Vergangenheit an.

Gerne beraten wir Sie in einer unserer Ausstellungen in Lenzburg, Bern, Camorino, Dietlikon oder Renens.

Die KOSMOS-Einbaugeräte erhalten Sie im Küchenfachhandel ab Sommer 2010.



Ihr Risk-Manager für Rohranlagen. DIPAN SA.



HYDROPURE® – Diagnosen. Behandlungen. Service-Contracting.



Zürich | Genève | Lausanne | Sion | Milano

Mitglied SUISSE

Zürich-Kloten | [dipan.ch](http://dipan.ch)

## Ingenieurdienstleistungen für die Schweiz und den Grossraum Zürich

Unsere Mandantin ist als eine der führenden Ingenieur- und Beratungsunternehmen in der Schweiz und im europäischen Ausland mit eigenen Niederlassungen aktiv und genießt in ihren Fachgebieten einen ausgezeichneten Ruf. Sie entwickelt nachhaltige Lösungen zur Verbesserung der Umwelt und der Lebensqualität. Dazu gehört nebst anspruchsvollen Beratungs- und Gutachterstätigkeiten auch die Projektierung von Infrastrukturbauten in verschiedenen Fachbereichen. Für die Niederlassung in Zürich suchen wir den vielseitig orientierten – angesprochen sind Damen und Herren –

## Bereichsleiter Siedlungswasserwirtschaft

Mit Ihrem kompetenten Team von ausgewiesenen Ingenieuren, fallweise auch in Zusammenarbeit mit Fachspezialisten des firmeninternen, europaweiten Netzwerkes, leiten Sie Projekte und beraten Kunden in den Bereichen des allgemeinen Tiefbaus, der Siedlungsentwässerung (inkl. Abwasserbehandlung) und der Trinkwasserversorgung. Sie sind dabei einerseits für das fachliche Coaching der jungen IngenieurInnen in der Projektbearbeitung und andererseits für die Leitung und Koordination der Zeichnerabteilung zuständig. Mit Ihren vorwiegend öffentlichen und industriellen Auftraggebern pflegen Sie als anerkannter Experte und Partner intensive Beziehungen, die auf Glaubwürdigkeit, Integrität und Vertrauen basieren. Sie unterstützen damit

auch die Standortleitung in der Produktentwicklung und Akquisition. Ein motiviertes Team sowie ausgezeichnete Hilfsmittel und Ressourcen unterstützen Sie in Ihrer Tätigkeit und gewährleisten, die gesteckten Ziele zu erreichen. Für diese gleichermassen herausfordernde wie vielseitige Aufgabe setzen Sie Ihre Ausbildung als Bau-, Kultur- oder Umweltingenieur und Ihre mehrjährige Berufserfahrung als Projektleiter (Planung sowie Ausführung) in einem der genannten Fachbereiche ein. Dabei sind auch Kenntnisse in Verfahrenstechnik von grossem Vorteil. Eine berufliche Verankerung in der Schweiz sowie Kenntnisse des Marktgeschehens im Grossraum Zürich sind für die Pflege und den Ausbau der Kundenbeziehungen notwendig. In Ihren Pro-

jekten denken und handeln Sie unternehmerisch und marktorientiert. Ihre gute mündliche und schriftliche Ausdrucksweise in Deutsch erleichtert Ihnen das Verfassen professioneller Berichte, Ihre Französisch- und Italienischkenntnisse den wertvollen fachlichen Austausch innerhalb des gesamten Firmennetzwerkes. Ein fortschrittliches Partnermodell ermöglicht Ihnen auch eine mittelfristige Aktionariatsbeteiligung. Bitte rufen Sie uns für eine unverbindliche Vorabklärung an, oder senden Sie uns Ihre Bewerbungsunterlagen vorzugsweise per E-Mail. Wir danken Ihnen für Ihr Interesse und freuen uns auf Ihre Bewerbung.



**ENGINEERING MANAGEMENT SELECTION E.M.S. AG**

Neuengasse 39 · Postfach 6019 · CH-3001 Bern · Tel. +41 (0)31 326 23 23 · [gruetzner@ems.ch](mailto:gruetzner@ems.ch)  
The leading Human Resources Consultants for Engineering and Information Technology · [www.ems.ch](http://www.ems.ch)  
A PARTNER COMPANY OF CORPORATE MANAGEMENT SELECTION C.M.S. AG AND COMMUNICATION EXECUTIVE C.E. AG

Im Auftrag unserer Mandantin, suchen wir für die Planung und Realisation von Bauvorhaben im Rahmen eines grossen Immobilienbestandes einen fachkundigen Repräsentanten der die Eigentümerseite als

## Bauherrenvertreter/ Bauprojektleiter m/w

kompetent vertreten kann. Ihrer Verantwortung unterliegt:

- Die Vorbereitung und Begleitung von qualitativ hoch stehenden, meist grösseren Bauvorhaben
- Führung von Immobilienentwicklungs- und Bauprojekten in Zusammenarbeit mit dem Bereich Asset Management
- Koordination und Planung von Renovationen und Umnutzungen
- Betreuung des bestehenden Portfolios hinsichtlich einer nachhaltigen Substanzerhaltung und Ertragsoptimierung im baulichen und technischen Bereich
- Bauherrenvertretung gegenüber Planern, Unternehmern und Generalunternehmern
- Bautreuhänderische Führung, Auftragsvergabe und Begleitung von Bauvorhaben sowie die Überwachung der Termineinhaltung, Kosten- und Qualitätskontrolle
- Reporting von Bauvorhaben während der Vorbereitung und Ausführung
- Koordination mit den späteren Nutzern in Zusammenarbeit mit dem Asset Management
- Analyse der Marktsituation, die Evaluation von Grundstücken und Projekten, bezüglich Lage, Infrastruktur und der Bausubstanz

Für diese anspruchsvolle Aufgabe benötigen Sie ein Diplom in Architektur, evt. Bauingenieurstudium (Hochbau) mit einer betriebswirtschaftlichen Zusatzausbildung sowie profunde Kenntnisse und breite praktische Erfahrung im Bauprojektmanagement v.V. in einer GU/TU. Ihr strategisches Denken sowie Ihre strukturierte Arbeitsweise verbunden mit Verhandlungsgeschick und Qualitätsbewusstsein zeichnet Sie aus um mit Planern, Unternehmern sowie Generalunternehmern kompetent zu verhandeln. Gute E und F-Kenntnisse sind unabdingbar.

Wir bieten Ihnen eine Herausforderung mit grossem Handlungsspielraum, in einem innovativen Umfeld und einem professionellen Team.

Gerne erwarten wir Ihre kompletten Bewerbungsunterlagen. Für weitere Fragen dürfen Sie uns gerne kontaktieren.



human resource services

Kohlberg & Partner GmbH, Bahnhofstrasse 71, 8001 Zürich  
Phone 043 888 70 88, Fax 043 888 70 89, E-Mail [chkohlberg@kohlberg.ch](mailto:chkohlberg@kohlberg.ch), [www.kohlberg.ch](http://www.kohlberg.ch)



Mike Schmid  
Olympiasieger Skicross 2010

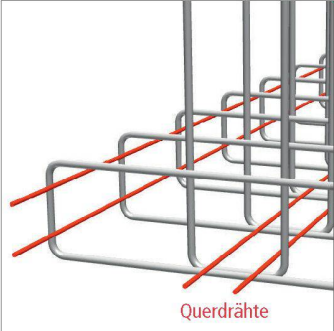


**MIKE SCHMID.**  
«OLYMPIASIEGER  
BAUEN AUF FIRIPA®  
– DAS ORIGINAL  
VON FISCHER RISTA.»

**FIRIPA®**



- Statisch wirksame Querdrähte**
- Die Querdrähte sind bereits eingebaut und müssen nicht nachträglich verlegt werden
  - Die Umlenkkräfte werden korrekt übernommen
  - Die geplante Einbauhöhe wird eingehalten
  - Die Querdrähte gewährleisten das Einhalten der unteren Betonüberdeckung



Fischer Rista AG  
5734 Reinach  
Tel +41(0)62 288 15 75

[www.fischer-rista.ch](http://www.fischer-rista.ch)

