

Objektyp: **Miscellaneous**

Zeitschrift: **Tec21**

Band (Jahr): **135 (2009)**

Heft 10: **Tangente Solothurn**

PDF erstellt am: **20.09.2024**

Nutzungsbedingungen

Die ETH-Bibliothek ist Anbieterin der digitalisierten Zeitschriften. Sie besitzt keine Urheberrechte an den Inhalten der Zeitschriften. Die Rechte liegen in der Regel bei den Herausgebern. Die auf der Plattform e-periodica veröffentlichten Dokumente stehen für nicht-kommerzielle Zwecke in Lehre und Forschung sowie für die private Nutzung frei zur Verfügung. Einzelne Dateien oder Ausdrucke aus diesem Angebot können zusammen mit diesen Nutzungsbedingungen und den korrekten Herkunftsbezeichnungen weitergegeben werden. Das Veröffentlichen von Bildern in Print- und Online-Publikationen ist nur mit vorheriger Genehmigung der Rechteinhaber erlaubt. Die systematische Speicherung von Teilen des elektronischen Angebots auf anderen Servern bedarf ebenfalls des schriftlichen Einverständnisses der Rechteinhaber.

Haftungsausschluss

Alle Angaben erfolgen ohne Gewähr für Vollständigkeit oder Richtigkeit. Es wird keine Haftung übernommen für Schäden durch die Verwendung von Informationen aus diesem Online-Angebot oder durch das Fehlen von Informationen. Dies gilt auch für Inhalte Dritter, die über dieses Angebot zugänglich sind.

Beton-Verankerungen von WALSER:

Seit Jahren die sicherste Befestigungslösung mit den klaren Vorteilen:

- Montagefreundlich
- Schnellste Wiederherstellung nach Beschädigung
- Zuverlässig dank hoher Materialqualität
- Sicher im Brandfall, keine Kunststoffteile
- Wirtschaftlich und umweltfreundlich
- Standard- und individuelle Spezialausführungen erhältlich



WALSER+CO. AG

CH-9044 Wald AR

Tel. +41 (0)71 878 78 78

Fax +41 (0)71 878 78 77

info@walser-ag.ch

www.walser-ag.ch



ADRESSE DER REDAKTION

TEC21
 Staffelstrasse 12, Postfach 1267
 8021 Zürich
 Telefon 044 288 90 60, Fax 044 288 90 70
 E-Mail tec21@tec21.ch, www.tec21.ch
 www.baugedaechtnis.ethz.ch

REDAKTION

Judit Solt (js), Chefredaktorin
 Claudia Carle (cc), Umwelt/Energie
 Nathalie Cajacob (nc), Redaktionsassistentin
 Tina Cieslik (tc), Gastredaktorin
 Katinka Corts (co), Architektur/Ingenieurwesen
 Daniela Dietsche (dd), Ingenieurwesen/Verkehr
 Alexander Felix (af), Architektur/Wettbewerb
 Rahel Hartmann Schweizer (rhs), Architektur/Städtebau
 Käthi Kellen (kk), Büroangestellte
 Katharina Mösching (km), Abschlussred./Stv. Chefredaktorin
 Aldo Rota (ar), Bautechnik/Werkstoffe
 Anna Röthlisberger (Stämpfli Publikationen AG, Bern), Layout
 Clementine van Rooden (cvr), Ingenieurwesen
 Ruedi Weidmann (rw), Baugeschichte

REDAKTION SIA-INFORMATIONEN

Generalsekretariat SIA
 Selnastrasse 16, Postfach 1884, 8027 Zürich
 Jenny Keller (jk) Telefon 044 283 15 67, Fax 044 283 15 16
 E-Mail jenny.keller@sia.ch

Normen Telefon 061 467 85 74
 Normen Fax 061 467 85 76

HERAUSGEBERIN

Verlags-AG der akademischen technischen Vereine /
 SEATU Société des éditions des associations techniques
 universitaires
 Staffelstrasse 12, 8045 Zürich
 Telefon 044 380 21 55, Fax 044 380 21 57
 Katharina Schober, Verlagsleitung
 E-Mail k.schober@seatu.ch
 Hedi Knöpfel, Assistenz

Erscheint wöchentlich, 42 Ausgaben pro Jahr
 ISSN-Nr. 1424-800X
 135. Jahrgang, Auflage: 11050 (WEMF-beglaubigt)

Nachdruck von Bild und Text, auch auszugsweise, nur mit
 schriftlicher Genehmigung der Redaktion und mit genauer
 Quellenangabe. Für unverlangt eingesandte Beiträge
 haftet die Redaktion nicht.

ABONNEMENTSPREISE

Jahresabonnement (42 Ausgaben)
 Schweiz: Fr. 290.- | Ausland: Fr. 379.- | Euro 237.-
 Studierende CH: Fr. 145.- | Studierende Ausland: Fr. 234.- |
 Euro 147.-
Halbjahresabonnement (21 Ausgaben)
 Schweiz: Fr. 150.- | Ausland: Fr. 195.- | Euro 122.-
 Studierende CH: Fr. 75.- | Studierende Ausland: Fr. 120.- |
 Euro 75.-
Schnupperabonnement (8 Ausgaben)
 Schweiz: Fr. 25.- | Ausland: Fr. 37.- | Euro 25.-

Ermässigte Abonnements für Mitglieder des BSA, der Usic und der
 ETH Alumni sowie der SIA-Fachvereine
 Weitere auf Anfrage, Telefon 031 300 62 53

ABONNEMENTS

SIA-Mitglieder
 SIA, Zürich
 Telefon 044 283 15 15, Fax 044 283 15 16
 E-Mail mutationen@sia.ch
Nicht-SIA-Mitglieder
 Stämpfli Publikationen AG, Bern
 Telefon 031 300 62 53, Fax 031 300 63 90
 E-Mail abonnemente@staempfli.com

EINZELBESTELLUNGEN

Stämpfli Publikationen AG, Bern, Telefon 031 300 62 53
 abonnemente@staempfli.ch, Fr. 12.- | Euro 8.- (ohne Porto)

E-ABO

Die Konditionen für den Bezug des E-Abos entnehmen Sie bitte
 www.tec21.ch/abo

INSERATE

KunzlerBachmann Medien AG, Postfach, 9001 St. Gallen
 Telefon 071 226 92 92, Fax 071 226 92 93
 E-Mail info@kbmedien.ch, www.kbmedien.ch

DRUCK

Stämpfli Publikationen AG, Bern

BEIRAT

Hans-Georg Bächtold, Raumplanung, Zürich
 Heinrich Figi, Chur, Bauingenieurwesen
 Markus Friedli, Frauenfeld, Architektur
 Kurt Hildebrand, Horw, Gebäudetechnik
 Roland Hurlimann, Zürich, Baurecht
 Daniel Meyer, Zürich, Bauingenieurwesen
 Ákos Moravánszky, Zürich, Architekturtheorie
 Ulrich Pfammatter, Burgdorf, Technikgeschichte
 Peter Richner, Dintikon, Energie
 Franz Romero, Zürich, Architektur

TRÄGERVEREINE

Schweizerischer Ingenieur- und Architektenverein, SIA
 www.sia.ch

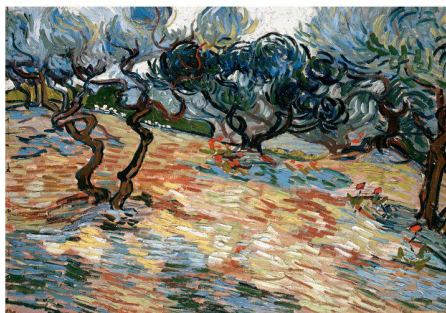
TEC21 ist das offizielle Publikationsorgan des SIA.
 Die Fachbeiträge sind Publikationen und Positionen der Autoren
 und der Redaktion. Die Mitteilungen des SIA befinden sich jeweils
 in der Rubrik «SIA».

**Schweizerische Vereinigung
 Beratender Ingenieur-Unternehmungen, usic**
 www.usic-engineers.ch

**ETH-Alumni, Netzwerk der Absolventinnen
 und Absolventen der ETH Zürich**
 www.alumni.ethz.ch

Bund Schweizer Architekten, BSA
 www.architekten-bsa.ch

Association des diplômés de l'EPFL
 http://a3.epfl.ch



VINCENT VAN GOGH – ZWISCHEN ERDE UND HIMMEL: DIE LANDSCHAFTEN

In einer Gesamtschau zeigt das Kunstmuseum Basel weltweit zum ersten Mal die Landschaftsbilder von Vincent van Gogh. 70 Gemälde eröffnen einen ganz neuen Zugang zur Kunst van Goghs. Ergänzend sind 40 Meisterwerke von Zeitgenossen aus der Sammlung des Kunstmuseums Basel zu sehen, die van Goghs Auseinandersetzung mit der Natur untermalen. Eine multimediale Einführung in das Leben und Werk van Goghs erschliesst die Ausstellung dem breiten Publikum.

Datum: 26.4.–27.9.2009

Ort: Kunstmuseum Basel

Infos: www.vangogh.ch

Olivenbäume, November 1889 (Foto: National Gallery of Scotland, Edinburgh)

ANLASS

DETAILS

INFOS/ANMELDUNG

TAGUNG

«13. Internationale Passivhaustagung»

Die Leitmesse der Passivhausbranche informiert über Produkte, Werkstoffe, neue technische Systeme und Verfahren des energieeffizienten Bauens und Modernisierens. Parallel dazu findet eine Fachausstellung statt

17./18.4.2009 | Tagung und Fachausstellung

19.4.2009 | Exkursionen

Infos & Anmeldung:

www.passivhaustagung.de

KURS

«Erdbebensichere Bauten:
Erfahrungen aus der Planung und Realisierung»

Themen u.a.: Erdbebenrisiko in der Schweiz aus naturwissenschaftlicher Sicht; Bemessung auf Erdbeben: normative Vorgaben für Neubauten und Bauwerksertüchtigungen; Erdbebensicherheit als zusätzliche architektonische Herausforderung

23.4.2009 | 9–17 h

BFH Architektur, Holz und Bau, Burgdorf

Infos & Anmeldung:

sekretariat@bauundwissen.ch

FORUM

«ETH Forum Wohnungsbau 2009:
Hoch hinaus oder in die Breite?»

Dichtepolitik ohne technokratische Illusionen; Auf der Suche nach der optimalen Dichte; Grössere Dichte rentiert nicht mehr; Muss Wohnen innovativ sein?; Wer wohnt wie? Die Präferenzen der Sinus-Milieus; u.v.m.

27.4.2009 | 8.30–17 h

Lake Side, Zürich

Infos & Anmeldung (bis 30.3.):

www.wohnforum.arch.ethz.ch/tagung09

TAGUNG

«Belastungen bei Bauwerken bestimmen»

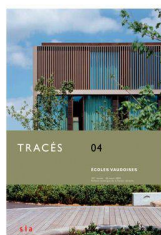
Neuster Erfahrungsstand bei der Erschütterungsprognose; Warum Schwingungsüberwachung und Systemidentifikation immer wichtiger werden; Dynamisches Verhalten von Windkraftanlagen im On- und Offshore-Bereich; u.v.m.

14./15.5.2009

Kongress Palais Kassel (D)

Infos & Anmeldung (bis 31.3.):

www.vdi.de/baudynamik2009



TRACÉS 4/09
4.3.09

ÉCOLES VAUDOISES

Bulletin technique de la
Suisse romande

Rue de Bassenges 4

1024 Ecublens

Tél. 021 693 20 98

Fax 021 693 20 84

fdc@revue-traces.ch

www.revue-traces.ch



Vorschau Nr. 11
13.3.09

NATUR IN DER STADT

Artenvielfalt erwünscht

Claudia Carle

«Mosaik vernetzen»

Lukas Denzler

Kompakt und grün?

Ingeborg Schinninger et al.

Harmlose Hausgäste schützen

Irene Weinberger

TEC21-ABO BESTELLEN:
TEL. 031 300 63 44 ODER
WWW.TEC21.CH