

Objektyp: **Advertising**

Zeitschrift: **Tec21**

Band (Jahr): **135 (2009)**

Heft 20: **Im besten Alter**

PDF erstellt am: **23.09.2024**

Nutzungsbedingungen

Die ETH-Bibliothek ist Anbieterin der digitalisierten Zeitschriften. Sie besitzt keine Urheberrechte an den Inhalten der Zeitschriften. Die Rechte liegen in der Regel bei den Herausgebern. Die auf der Plattform e-periodica veröffentlichten Dokumente stehen für nicht-kommerzielle Zwecke in Lehre und Forschung sowie für die private Nutzung frei zur Verfügung. Einzelne Dateien oder Ausdrucke aus diesem Angebot können zusammen mit diesen Nutzungsbedingungen und den korrekten Herkunftsbezeichnungen weitergegeben werden. Das Veröffentlichen von Bildern in Print- und Online-Publikationen ist nur mit vorheriger Genehmigung der Rechteinhaber erlaubt. Die systematische Speicherung von Teilen des elektronischen Angebots auf anderen Servern bedarf ebenfalls des schriftlichen Einverständnisses der Rechteinhaber.

Haftungsausschluss

Alle Angaben erfolgen ohne Gewähr für Vollständigkeit oder Richtigkeit. Es wird keine Haftung übernommen für Schäden durch die Verwendung von Informationen aus diesem Online-Angebot oder durch das Fehlen von Informationen. Dies gilt auch für Inhalte Dritter, die über dieses Angebot zugänglich sind.

Mach ich. Beim Kanton Bern.

Das Amt für Grundstücke und Gebäude des Kantons Bern realisiert als Bauherrenvertreter anspruchsvolle und sehr unterschiedliche Bauvorhaben für über 100 Mio. Franken pro Jahr. Wir sprechen dabei Kunden an, die an die Nachhaltigkeit, sei es in der Wirtschaftlichkeit, dem Energiestandard oder der ökologischen Bauweise, höchste Ansprüche stellen. Zudem soll die Architektur den Nutzern Identität verschaffen und zugleich Flexibilität der Nutzungen über die gesamte Gebäudelebensdauer ermöglichen. In diesem Zielumfeld bewegen Sie sich als Gesamtprojektleiter/in.

Gesamtprojektleiter/in

Aufgaben

Sie steuern und führen als Vertreter der Eigentümer alle am Projekt beteiligten Partner. Sie verifizieren mit den Nutzern deren Bedürfnisse und formulieren die Aufträge an die Realisierungsunternehmen wie Planer, Bauunternehmen, GU oder TU, je nach Projekt. Die Evaluation kann über Wettbewerbe oder systematische Evaluationstools erfolgen. Die Vielfalt der Gebäude, Technologien und die unterschiedlichen Kunden mit ihren zuständigen Projektleitern stellt Sie täglich vor neue Herausforderungen, die hohen Prozessstandards durchzusetzen.

Anforderungen

Mit Ihrem Studium im Bauwesen und Projekterfahrung im Hochbau bringen Sie die Grundvoraussetzungen mit. Wenn Sie sich zudem im Projektmanagement weitergebildet haben, ein gutes Auge für Qualitätssicherung haben und gewohnt sind, komplexe Aufträge mit Bauherren und Projektpartnern zu verhandeln und zu führen, können Sie in diesem Umfeld mit hohen Qualitäts- und Umweltansprüchen Ihre Vision von nachhaltigem Bauen verwirklichen.

Wir bieten

Bei Ihrer Arbeit in Bern kommen Sie in Kontakt mit spannenden Projekten und Entwicklungen rund um die Grundstücke und Gebäude des Kantons Bern. Die Zusammenarbeit innerhalb des AGG ist partnerschaftlich. Die Arbeitsbedingungen des Kantons Bern, u. a. die hohe Flexibilität bei der Ausgestaltung der Arbeitszeit, das zeitgemässe und sichere Vorsorgesystem sowie sehr gute Weiterbildungsmöglichkeiten runden dieses Stellenangebot ab.

Kontakt

Wir freuen uns auf Ihr komplettes Bewerbungsdossier an: Bau-, Verkehrs- und Energiedirektion des Kantons Bern, Personaldienst, Kennwort PM1, Reiterstrasse 11, 3011 Bern. Herr Bruno Mohr, Abteilungsleiter, Telefon 031 633 34 42, erteilt gerne ergänzende Auskünfte. Oder besuchen Sie uns im Internet unter www.agg.bve.be.ch.

Weitere Stellenangebote unter www.be.ch/jobs



Wir sind ein unabhängiges Ingenieurbüro mit Sitz in der Stadt St. Gallen|SG mit einer Niederlassung in Speicher|AR.

Zur Verstärkung unseres Teams suchen wir für unseren Hauptsitz in St. Gallen eine/n

- **dipl. Bauingenieur/in ETH|FH|HTL**

als **Projektleiter** im konstruktiven Ingenieurbau.

Sie verfügen über einige Jahre Erfahrung in der Projektierung und Ausführung von Tragkonstruktionen im Hochbau, sind teamfähig und an selbständiges Arbeiten gewohnt. Sie leiten gerne anspruchsvolle Projekte im konstruktiven Ingenieurbau.

Auf Sie wartet eine spannende Stelle mit interessanten Entwicklungsmöglichkeiten. Wir bieten Ihnen einen modern eingerichteten Arbeitsplatz, fortschrittliche Sozialleistungen und ein den Leistungen entsprechendes Salär.

Eintritt per sofort oder nach Vereinbarung.

Sind Sie interessiert? Für Auskünfte steht Ihnen Christian Näny gerne zur Verfügung. Ihre schriftliche Bewerbung richten Sie an:



Nänny & Partner AG
Beratende Bauingenieure SIA/USIC

Hechtackerstrasse 39
CH-9014 St. Gallen
Tel. +41 (0)71 278 19 19
www.naenny.ch

 **EDY TOSCANO**
ENGINEERING
& CONSULTING



Wir sind eine erfolgreiche Bauingenieurunternehmung, für welche sich täglich 140 Mitarbeiterinnen und Mitarbeiter mit viel Engagement und hoher Fachkompetenz einsetzen. Unsere Niederlassungen sind dezentral organisiert und bieten ein breites Angebot an Dienstleistungen.

Für unsere Niederlassung **Winterthur** suchen wir per sofort oder nach Vereinbarung eine/n

Bauingenieur/in ETH Fachbereich Brückenbau

Sie sind eine flexible, kommunikative und unternehmerisch denkende Persönlichkeit und verfügen über fundiertes Fachwissen. Sie besitzen mehrere Jahre Erfahrung als Projekt Ingenieur und Projektleiter in der Planung und Realisierung von Brückenneubauten und/oder Brückeninstandsetzungen.

Bei der Projekterarbeitung der Brücken und Kunstbauten in Beton, Stahl, Naturstein oder Holz, den Zustandserfassungen und bei der Leitung der Bauausführung der vielseitigen und anspruchsvollen Ingenieuraufgaben werden Sie von einem kompetenten und motivierten Team sowie einer modernen Infrastruktur unterstützt. Wir bieten Ihnen eine abwechslungsreiche und interessante Tätigkeit in einem angenehmen Arbeitsklima und fortschrittliche Arbeitsbedingungen.

Wir freuen uns auf Ihre Bewerbung mit den üblichen Unterlagen per Post oder E-Mail an:

EDY TOSCANO AG, Ruhtalstrasse 12, 8400 Winterthur – ueli.reber@toscano.ch

Für weitere Auskünfte steht Ihnen der Niederlassungsleiter Winterthur, Ueli Reber, unter Tel. 052 260 52 51 gerne zur Verfügung. Informationen über unser Unternehmen und aktuelle Referenzobjekte finden Sie auf www.toscano.ch

ZWIMPFER PARTNER

Für die Realisierung einer grossen Wohnbebauung in der Region Basel suchen wir eine/n initiative/n und teamfähige/n

ChefbauleiterIn

Mit grossem Engagement und ausserordentlichen Fähigkeiten übernehmen Sie Verantwortung im Termin- und Kostenmanagement sowie in der Devisierung und Realisierung.

Sie verfügen über eine fundierte Ausbildung und mehrjährige Erfahrung, denken unternehmerisch, arbeiten zielorientiert und haben Freude an selbständiger Arbeitsweise.

Gute EDV-Anwenderkenntnisse bringen Sie mit.

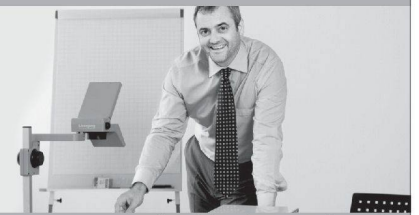
Wir bieten Ihnen spannende Aufgabengebiete und gute Entwicklungsmöglichkeiten in einem angenehmen und dynamischen Arbeitsumfeld.

Gerne erwarten wir Ihre schriftliche Bewerbung.

ZWIMPFER PARTNER Architekten SIA
Rita Martin
St. Alban-Anlage 66
4052 Basel
www.zwimpferpartner.ch



Fachspezialist/in Nachhaltiges Bauen



weitere Jobs unter www.migros.ch

Das gut ausgebaute Filialnetz ist einer der Eckpfeiler für den Erfolg der Migros Ostschweiz. Deshalb werden auch in den kommenden Jahren beträchtliche Mittel in Um- und Neubauten investiert. Die Bauvorhaben sind meistens komplex und verlangen nach Lösungen, welche in der Planung wie Realisierung sowohl die Ansprüche an Funktionalität, Sicherheit und Wirtschaftlichkeit erfüllen als auch der Umwelt und somit der Nachhaltigkeit Rechnung tragen. Diesen Ansprüchen gleichermassen gerecht zu werden, stellt die Bauprojektverantwortlichen vor interessante Herausforderungen. Um sie dabei zu unterstützen, haben wir die Stelle als

Fachspezialist/in Nachhaltiges Bauen

neu geschaffen. Dem Leiter der Direktion Bauwesen/Liegenschaften direkt unterstellt, schaffen Sie durch die Entwicklung firmenspezifischer Standards eine wichtige Grundlage für das nachhaltige Bauen in der Migros Ostschweiz. Sie beobachten die Entwicklungen auf diesem Spezialgebiet aufmerksam und zuverlässig, leiten daraus die relevanten Erkenntnisse ab und erarbeiten im Dialog mit den verschiedenen Anspruchsgruppen die konkreten Ziele und geeigneten Massnahmen zur Sicherstellung der Nachhaltigkeit bei Um- und Neubauten wie auch für bestehende Bauten mit ökologischem Optimierungspotenzial. Die Massnahmen setzen Sie um, indem Sie die Bauprojekte aktiv begleiten. Selbstverständlich unterstützen Sie die Zielerreichung durch ein wirksames Controlling. Auf nationaler Ebene nehmen Sie Einsitz in Fachgremien der Migros-Gruppe und vertreten generell die Migros Ostschweiz im Thema gegenüber externen Ansprechpartnern.

Unsere Anforderungen

Für diese anspruchsvolle Aufgabe suchen wir eine bestandene, breit abgestützte Persönlichkeit mit ausgewiesener Qualifikation und Berufserfahrung auf dem Gebiet des nachhaltigen Bauens. Konkret verfügen Sie über fundierte Erfahrung in Haustechnik und in der Planung und Realisation von Bauprojekten, beides mit ausgewiesener Berücksichtigung der Nachhaltigkeit. Darin enthalten ist auch eine breite Erfahrung im erfolgreichen Umgang mit Behörden, Verbänden und Interessengruppen. Ihr schulisches Rüstzeug umfasst eine Ausbildung als Architekt/in oder Baufachmann/-fachfrau, ergänzt durch eine fundierte Weiterbildung in Bauökologie, Baubiologie oder Energie. Sie denken und handeln vernetzt, sind leistungs- und resultatorientiert und in der Lage, Geschäftsbeziehungen positiv zu gestalten und Verhandlungen durch Ueberzeugung zum Erfolg zu führen. Eine effiziente Arbeitsweise, die hohe Belastbarkeit und die ausgeprägte Integrationsfähigkeit runden Ihr Profil ab.

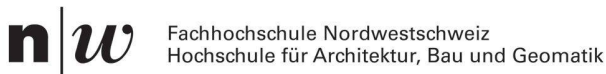
Wir möchten die Stelle baldmöglichst besetzen. Weitere Auskünfte über die Aufgabe erhalten Sie bei Martin Hitz, Leiter Direktion Bauwesen/Liegenschaften (071 493 24 80).

Wenn Sie diese Anforderungen erfüllen und sich angesprochen fühlen, freuen wir uns auf Ihre Online-Bewerbung unter www.migros.ch/DE/Stellen/stellenboerse.

Genossenschaft Migros Ostschweiz
René Frei, Leiter Personelles

MIGROS

Genossenschaft Migros Ostschweiz



Die Fachhochschule Nordwestschweiz FHNW umfasst neun Hochschulen mit über 7'000 Studierenden. Die Hochschule für Architektur, Bau und Geomatik vermittelt praxisnahes Wissen und ist in der anwendungsorientierten Forschung & Entwicklung sowie im Dienstleistungsbereich tätig. Am Institut Bauingenieurwesen ist per 01.02.2010 folgende Stelle mit Arbeitsort Muttenz zu besetzen:

Professur (100%)

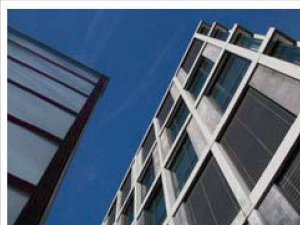
Stahlbau und Verbundbau

Ihre Aufgaben: Sie engagieren sich als Leiter/in des Fachgebietes Stahlbau und Verbundbau und erfüllen eigenständig Aufgaben in Lehre, Forschung, Dienstleistung und Weiterbildung. Als Dozierende/r des konstruktiven Ingenieurbaus lehren Sie in den Themenbereichen Baustatik sowie Tragkonstruktion und engagieren sich in den Bereichen Entwurf und Konstruktion – besonders in Kooperation mit dem Institut Architektur. Ferner betreuen Sie Projekt-, Bachelor- und Masterarbeiten. Sie akquirieren und leiten Projekte in Forschung und Dienstleistung. Weitere Aufgaben sind Ausbau und Pflege des Beziehungsnetzes zur interregionalen Bauwirtschaft, die Mitgestaltung der Zukunft des Instituts sowie die Führung von Mitarbeitenden des Mittelbaus.

Ihr Profil: Sie verfügen über einen Hochschulabschluss als Bauingenieur/in (ETH, FH, TU) und einen entsprechenden technisch-wissenschaftlichen Nachweis der Befähigung zur Forschung. Mehrjährige Berufspraxis in der Projektierung und Ausführung des konstruktiven Ingenieurbaus setzen wir ebenso voraus wie Fachkompetenz und didaktisches Geschick für eine praxisbezogene Lehre. Sie bringen die Initiative zur angewandten Forschung und Entwicklung sowie Dienstleistung mit. Bereitschaft zur strategischen Weiterentwicklung des Instituts sowie loyales und teamfähiges Verhalten sind weitere Voraussetzungen. Zudem besitzen Sie die Befähigung, zu einem späteren Zeitpunkt auch Führungsaufgaben am Institut zu übernehmen. Bewerbungen von Frauen sind besonders willkommen.

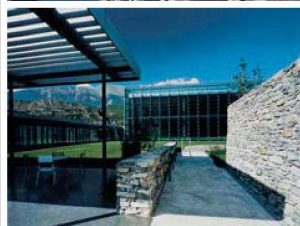
Ihre Bewerbung: Nähere Auskünfte erteilt Ihnen gerne Prof. Dr. Peter Gonsowski, Institutsleiter, Tel. 061 467 44 73, E-Mail: peter.gonsowski@fhnw.ch. Ihre Bewerbung senden Sie bitte bis zum 08.06.2009 an Heiner Christ, Personalbereichsverantwortlicher, Hochschule für Architektur, Bau und Geomatik FHNW, Gründenstrasse 40, 4132 Muttenz.

www.fhnw.ch



IttenBrechtbühl

ist ein führendes Architektur- und Generalplanungsbüro. Wir sind für unsere Kunden DER innovative und effiziente Problemlöser für komplexe Bauvorhaben, erbringen qualitativ hoch stehende Leistungen und nutzen Synergien. In der täglichen Auseinandersetzung mit Architektur steht der Mensch mit seinen Ideen und Wünschen im Mittelpunkt und wir suchen nach Lösungen, die darüber hinausgehen, was die Situation auf den ersten Blick erfordert. Helfen Sie uns, diesen Herausforderungen Rechnung zu tragen!



Für anspruchsvolle Bauvorhaben im Spitalbereich ist an unserem Standort in Bern folgende Position zu besetzen:

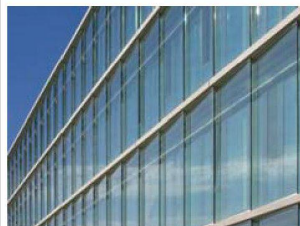
Leiter/in Planung im Spitalbau

Als Architekt/in mit erwiesenem Fachwissen und mehrjähriger Erfahrung zeigen sie Verständnis für die Absicht des Entwurfs und besitzen die Fähigkeit, diesen planerisch und konstruktiv unter Beachtung der Kostenvorgaben sowie der Normen und gesetzlichen Richtlinien umzusetzen. Sie führen ein externes wie internes Planerteam, optimieren gemeinsam mit Nutzern Betriebsabläufe, erstellen den Planungsterminrahmen und sind verantwortlich für die Einhaltung der Vertragsbedingungen. Ausgezeichnete EDV- und CAD-Kenntnisse (von Vorteil: VectorWorks, Microstation) sowie stilsicheres Deutsch runden Ihr Profil ab.



Sie erbringen überdurchschnittliche Leistungen und zeichnen sich durch Engagement und Freude an der Arbeit aus. Information und Kommunikation bilden für Sie die Grundlage effizienter Teamarbeit. Problemfelder werden rasch erkannt, die entsprechenden Entscheide gefällt sowie Massnahmen ergriffen. Damit stellen Sie Ihr Durchsetzungsvermögen unter Beweis, arbeiten konzentriert und selbständig, ohne die Planungsziele aus den Augen zu verlieren.

IttenBrechtbühl bietet Ihnen ein kreatives und offenes Arbeitsklima, ein modernes Umfeld, Kooperation auf allen Ebenen, hohe Eigenverantwortung sowie attraktive Entwicklungsmöglichkeiten.



Für weiterführende Informationen steht Ihnen Frau Christine Elbe, Bereichsleiterin Planung Bern, unter der Telefonnr. 031 340 8111, gerne zur Verfügung.

Wollen Sie mit uns an einem Strang ziehen? Dann freuen wir uns auf Ihre vollständige und aussagekräftige Bewerbung an folgende Adresse: Itten+Brechtbühl AG, Frau I. Ammann, Nordring 4a, Postfach, 3000 Bern 25 oder i.ammann@ittenbrechtbuehl.ch

www.ittenbrechtbuehl.ch

Die Verkehrsbetriebe Zürich sind das zweitgrösste Transportunternehmen der Schweiz. Jährlich befördern wir über 300 Millionen Fahrgäste. Das rund 500 km umfassende Verkehrsnetz durchzieht Stadt und Agglomeration wie fein verästelte Lebensadern: Wo unsere Fahrzeuge verkehren, da bewegen sich Menschen, da ist Leben und der Puls der Stadt. Als

Ingenieur/Ingenieurin FH/HTL

sind Sie verantwortlich für die Führung des CAD-Teams in den Gebieten Gleis-, Fahrleitungs- und Haltestellenbauten. Zudem leiten Sie selbständig ausgewählte Projekte in verschiedenen Fachbereichen. Sie sind verantwortlich für die Qualitätssicherung, erstellen Dokumentationen und überwachen die konsequente Nachführung der ausgeführten Bauten in der Datenbank. Ihre Erfahrungen in der CAD- und GIS-Betreuung sowie in der Projektierung von Strassen- und Bahnanlagen helfen Ihnen bei Ihrer täglichen Tätigkeit.

Wir erwarten eine abgeschlossene Ausbildung als Ingenieur/Ingenieurin FH / HTL, Fachrichtung Bau, Umwelt oder Geomatik. Der Umgang mit externen Partnern gehört zu Ihren Stärken. Im Weiteren verfügen Sie über Führungserfahrung, sind kommunikativ, belastbar und initiativ.

Wann steigen Sie um? Für Informationen steht Ihnen David Borschberg, Leiter Projektierung Bauten, Telefon +41 44 434 45 72, gerne zur Verfügung. Wir freuen uns auf Ihre vollständigen Bewerbungsunterlagen per Post: Verkehrsbetriebe Zürich, Renata Traversa, Personalmanagement, Luggwegstrasse 65, Postfach, 8048 Zürich, Telefon +41 44 434 47 11



Umsteigen lohnt sich.

Ein Unternehmen der Stadt Zürich

Weitere Stellenangebote finden Sie unter: www.vbz.ch



Kreuzlingen ist mit rund 18 000 Einwohnern die grösste Schweizer Stadt am Bodensee und Teil des Zentrums der grenzüberschreitenden Agglomeration Kreuzlingen/Konstanz mit über 100 000 Einwohnern. Die Stadtverwaltung mit 150 Mitarbeitenden sorgt dafür, dass die Bürger/-innen einen erstklassigen Service erhalten und sich hier wohl fühlen. Um diese hohe Dienstleistungsqualität auch in Zukunft sicherzustellen, suchen wir in der Bauverwaltung für die Abteilung Hochbau eine/-n

Sachbearbeiter/-in Stadtplanung

Neben der Bearbeitung von eigenen Stadtentwicklungsprojekten führen Sie in direkter Zusammenarbeit mit dem Abteilungsleiter Hochbau und Planung die Planungsprozesse mit externen Fachbüros, die mit der Erarbeitung von Gestaltungsplänen, kommunalen und regionalen Richtplänen sowie verschiedenen städtebaulichen Konzeptionen beauftragt sind. Sie betreuen auch grenzübergreifende planerische Aufgaben mit der Nachbarstadt Konstanz und deren Umland. Sie koordinieren die eingehenden Dossiers intern, holen die benötigten Stellungnahmen beim Kanton ein und überwachen den anschliessenden Auflageprozess. Zudem nehmen Sie Einsitz in den für die Genehmigungen zuständigen Kommissionen.

Für diese anspruchsvolle Funktion suchen wir eine Fachperson mit

- einer grundlegenden Ausbildung in der Raumplanung (Orts-, Regional- und Landesplanung der Schweiz),
- Kompetenzen in Städtebau- und in der Verkehrsplanung,
- ziel- und lösungsorientierter Arbeitsweise,
- guten kommunikativen Fähigkeiten und Verhandlungsgeschick,
- Berufserfahrung (keine zwingende Voraussetzung).

Wir bieten Ihnen eine interessante Tätigkeit in einem aufgestellten Team, fortschrittliche Anstellungsbedingungen und gute Weiterbildungsmöglichkeiten.

Sind Sie interessiert?

Dann freuen wir uns, Sie kennen zu lernen. Senden Sie Ihre vollständigen Bewerbungsunterlagen an die Stadtverwaltung Kreuzlingen, Verena Wüthrich, Leiterin Personaldienst, Hauptstrasse 62, 8280 Kreuzlingen oder an verena.wuethrich@kreuzlingen.ch. Auskünfte über die Stelle erteilt Ihnen gerne Heinz Theus, Abteilungsleiter Hochbau und Planung, Telefon 071 677 63 82.



Baudirektion Kanton Zürich

Tiefbauamt

Baudirektion Kanton Zürich – Wir engagieren uns für einen nachhaltig attraktiven Lebensraum.

Die Abteilung Projektportfoliosteuerung im Tiefbauamt ist für die Koordination aller kantonalen Neu-, Unterhalts- und Ausbauten im Bereich von Staatsstrassen und Brücken verantwortlich. Das Projektportfoliomanagement ist eine der Hauptaufgaben. Zur Ergänzung des Teams suchen wir eine initiative und kommunikative Persönlichkeit als

Projektportfoliomanager

Als Projektportfoliomanager sind Sie massgeblich am Aufbau sowie dem Betrieb der Projektkoordination des Tiefbauamtes beteiligt. Sie überwachen die Summe der Projekte, unterstützen die Abteilungen und unterhalten das Berichtswesen für die Geschäftsleitung. Ihre Handlungskompetenz fundiert auf einem abgeschlossenen Studium als Bauingenieur/-in ETH oder FH mit einigen Jahren Berufserfahrung. Sie kennen sich im Projekt- und Bauprozess bereits aus und tätigen gerne weitere Entwicklungsschritte. Ausserdem bringen Sie Sozialkompetenz und Organisationsgeschick sowie das notwendige Durchsetzungsvermögen mit.

Wir bieten Ihnen eine herausfordernde und anspruchsvolle Tätigkeit mit gutem Arbeitsklima und attraktiven Anstellungsbedingungen. Ihr Arbeitsplatz befindet sich unmittelbar beim Hauptbahnhof. Für Fragen steht Ihnen Toni Waldvogel, Abteilungsleiter Projektportfoliosteuerung, Telefon 043 259 55 87, gerne zur Verfügung. Weitere Informationen finden Sie unter www.tiefbauamt.zh.ch.

Sind Sie interessiert? Dann freuen wir uns auf Ihre vollständige Bewerbung: Baudirektion Kanton Zürich, Human Resources, Doris A. Zraggen, Walcheplatz 2, Postfach, 8090 Zürich, Telefon 043 259 30 78. Weitere Stellenangebote finden Sie auf www.publicjobs.ch.

Gemeinde Hitzkirch



Die sieben Gemeinden Gelfingen, Hämikon, Hitzkirch, Mosen, Müswangen, Retschwil und Sulz haben auf den 1. Januar 2009 fusioniert. Die neu entstandene Gemeinde Hitzkirch ist mit 4700 Einwohnern ein mittelgrosser, attraktiver Wohn- und Arbeitsraum im Herzen des Luzerner Seetales.

Zur Unterstützung des neu organisierten Bauamtes suchen wir

eine Mitarbeiterin oder einen Mitarbeiter für die Bauverwaltung (80–100%)

Das erwartet Sie

- Ihr Tätigkeitsgebiet umfasst alle allgemeinen Verwaltungsaufgaben im Bereich der Baugesuchskoordination (Baubewilligungsverfahren, Bauberatung, bautechnische Kontrollen, Bauabnahmen usw.)
- Mitarbeit bei der Ortsplanung
- Sie bearbeiten die Aufgabenbereiche zusammen mit dem Leiter Bauamt je nach fachlicher Fähigkeit selbstständig oder in Zusammenarbeit
- Sie beraten den Gemeinderat in baupolizeilichen Fragen und arbeiten in der Baukommission mit

Das bringen Sie mit

- Sie verfügen vorzugsweise über eine technische oder kaufmännische Grundausbildung mit praktischer Erfahrung im Baubewilligungsbereich und im öffentlichen Verwaltungssektor
- Nach Möglichkeit haben Sie den Fachkurs für luzernische Bauverwalter absolviert oder sind bereit, diesen Lehrgang ab November 2009 zu besuchen
- Selbstständigkeit, Teamfähigkeit und ein guter Kontakt mit der Behörde und der Bevölkerung sind Ihnen wichtig
- Sie haben fundierte PC-Kenntnisse und sind gewandt im schriftlichen Ausdruck

Das bieten wir

- Attraktive und zeitgemässe Anstellungsbedingungen
- Weiterbildungsmöglichkeiten
- Einen modernen Arbeitsplatz und ein top motiviertes Team
- Abwechslungsreiche Tätigkeit in einer aufstrebenden Wohn- und Arbeitsgemeinde

Für Auskünfte stehen Ihnen der Leiter Bauamt, Herr Reto Käch (Telefon 041 919 70 47, E-Mail reto.kaech@hitzkirch.ch), oder der zuständige Gemeinderat, Herr Cornelius Müller (Telefon 041 919 70 40, E-Mail cornel.mueller@hitzkirch.ch), gerne zur Verfügung.

Wir freuen uns auf Ihre Bewerbung, welche Sie mit den üblichen Unterlagen an Cornelius Müller, Leiter Verwaltung, Postfach 361, 6285 Hitzkirch, senden können.

Wir suchen per sofort oder nach Vereinbarung

BautechnikerIn/ArchitektIn FH

Sie verfügen über eine Grundausbildung als Hochbauzeichner mit Weiterbildung zum Techniker TS oder sind Architekt FH. Ihr Tätigkeitsgebiet umfasst vor allem Ausführungsplanung, Devisierung und Unterstützung in der Bauleitung. Sie bringen Ihr Wissen im Team ein und leisten einen Beitrag zur Lösungsfindung. Ihr ideales Alter ist zwischen 25 und 40 Jahren.

Als renommiertes Architekturbüro in Solothurn bieten wir interessante Bauaufgaben von öffentlichen und privaten Auftraggebern.

Bei Fragen wenden Sie sich bitte an Franziska Graf. Gerne erwarten wir Ihre Bewerbungsunterlagen.

Graf Stampfli Jenni, Architekten AG
Weissensteinstrasse 81
4500 Solothurn
032 624 50 50
www.graf-stampfli-jenni.ch
franziska.graf@graf-stampfli-jenni.ch



Ingenieure und Planer

suisseplan Ingenieure AG
Oerlikonerstrasse 88
8057 Zürich
Tel. 044 315 17 17
Fax 044 315 17 18
www.suisseplan.ch

Projektentwicklung

Neben solidem Fachwissen als Planer sind bei der Projektentwicklung auch ein ausgeprägtes Verhandlungsgeschick, Organisationstalent und ein Flair für machbare, bewilligungsfähige und wirtschaftliche Lösungen gesucht.

suisseplan ist eine unabhängige Ingenieurfirma für Beratung, Projektierung und Bauleitung. Wir beschäftigen rund 70 Personen aus den verschiedensten Fachgebieten des Ingenieurwesens sowie der Natur- und Betriebswissenschaften und sind erfolgreich im In- und Ausland tätig.

Zum Weiterausbau unseres Bereiches Projektentwicklung suchen wir eine/einen

Projektleiterin oder Projektleiter

Sie haben erfolgreich ein Architektur- oder Bauingenieurstudium absolviert und verfügen vorzugsweise über einige Jahre Erfahrung in Projektierung oder Ausführung.

Im Team bearbeiten Sie Projekte von Grundstückssuche, über Machbarkeitsstudie und Gesamtplanung, bis hin zur Realisierung und Übergabe an die Bauherrschaft. Diese vielseitige Aufgabe als Bauherrenvertreter umfasst das Leiten von Projektteams und Bauleitungsmandate. Dabei bringen Sie aber auch Ihr Wissen und Ihre Erfahrungen in allen Phasen direkt in die Projektierung und in die Ausführung ein.

Reizt Sie diese Aufgabe am Schalthebel der Projekte? Sie sind kommunikativ, gewöhnt selbständig zu arbeiten und sind fasziniert vom erwähnten Aufgabengebiet, hauptsächlich für Industriebauten, Gewerbe- und Einkaufszentren?

Wir freuen uns auf Ihre Kontaktaufnahme und Ihre Bewerbung. Bei Fragen steht Ihnen Herr Roman Dober (044 315 17 17, roman.dober@suisseplan.ch) gerne zur Verfügung.



zach + zünd architekten

wir suchen architekt_in für die projektleitung eines kleineren öffentlichen gebäudes in sehr prominenter lage, die /der mit kompetenz und motivation den anspruchsvollen entwurf innovativ umsetzt und realisiert. neben architektonischem gespür ist ausgewiesene erfahrung in der ausführungsplanung und bauadministration (kosten, devisierung) voraussetzung.

zach + zünd architekten gmbh bsa sia | feldstrasse 24 | 8004 zürich
t 043 33 66 010 | stellen@zachzueund.ch | www.zachzueund.ch



ANDREAS AKERET
BAUMANAGEMENT

Als etabliertes Baumanagementbüro arbeiten wir an anspruchsvollen Bauprojekten unterschiedlichster Art. Gemeinsam mit unseren Auftraggebern suchen wir nach optimalen, massgeschneiderten Lösungen deren Bauwerke in der gewünschten Qualität, termingerecht und ohne Kostenüberschreitungen zu realisieren.

Nach Vereinbarung suchen wir jeweils eine/n erfahrene/n und motivierte/n

PROJEKTLEITER/IN BAUMANAGEMENT UND BAULEITER/IN

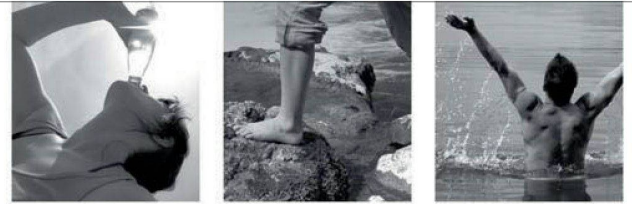
- In Zusammenarbeit mit Bauherren, Architekten, Planern, Behörden und Unternehmern realisieren Sie mittlere und grosse Bauprojekte im Espace Mittelland. Sie arbeiten ziel- und lösungsorientiert von der Submission über die Auftragsabwicklung bis zur Garantierledigung.
- Sie verfügen über ein Studium als Architekt FH oder eine Ausbildung zum Bauleiter mit Erfahrung in der Ausführung von komplexen Bauprojekten und haben idealerweise Kenntnisse im Bauprojektmanagement.
- Hohe Kundenorientierung und Sozialkompetenz, unternehmerisches Denken und Durchsetzungsvermögen sowie Ihre Erfahrung sind die Grundsteine, die Sie befähigen, Ihre Aufgaben erfolgreich und nachhaltig zu realisieren.
- Wir bieten Ihnen spannende Aufgaben in einem professionellen Arbeitsumfeld in unseren neuen hellen Büroräumlichkeiten zwischen Aarestrand und Bundeshaus.

Haben wir ihr Interesse geweckt?

Herr Andreas Akeret, Telefon 031 331 01 31, beantwortet gerne Ihre Fragen.

Ihre vollständige Bewerbung inkl. Foto, Lebenslauf und Zeugniskopien senden Sie bitte per Post oder E-Mail an:

ANDREAS AKERET BAUMANAGEMENT GMBH
Sandrainstrasse 3
Postfach 27
3000 Bern 13
oder an: andreas.akeret@abaumanagement.ch



Wasser ist unser Element wir tragen Sorge dazu

Wir sind eine grössere, erfolgreiche, innovative und dynamische Ingenieur-Unternehmung (Planung und Beratung) auf dem Platz Bern. Unser Schwerpunkt liegt im Siedlungswasserbau, umfassend den gesamten Zyklus von der Wassergewinnung bis zur Abwasserbehandlung. Teamplay wird bei uns gross geschrieben. Wir bieten spannende Aufgaben, attraktive Arbeitsbedingungen sowie interessante Perspektiven und suchen zur Verstärkung unseres Teams eine(n)

Projektleiter(in) Siedlungswasserbau

Aufgabenbereiche

- Lokale und regionale, generelle Planungen in der Wasserver- oder Abwasserentsorgung (GWP, GEP)
- Planung, Projektierung und Realisierung von kleineren und grösseren Anlagen in der Wasserver- oder Abwasserentsorgung
- Projektentwicklung und Umsetzung erneuerbare Energien im Siedlungswasserbau

Ihr Profil

- Sie verfügen über ein abgeschlossenes Studium (ETH/FH) als Bau-, Kultur- oder Umweltingenieur
- Ausgewiesene Berufserfahrung
- Sie haben ein kommunikatives Flair, viel Eigenverantwortung, Interesse an komplexen Aufgaben.

Fühlen Sie sich angesprochen?

Dann senden Sie uns Ihre Bewerbungsunterlagen mit Foto.

Fragen beantwortet Ihnen gerne Herr Beat Bühlmann, Tel. 031 560 03 03
beat.buehlmann@rysering.ch (www.rysering.ch)

Wir denken heute an Lösungen für morgen – helfen Sie aktiv mit, diese umzusetzen!



Ryser Ingenieure AG

Engestrasse 9, 3000 Bern 9

MARTI PARTNER ARCHITEKTEN UND PLANER AG
REGIONAL-, ORTS-, QUARTIER-, GESTALTUNGSPLANUNG
HOFACKERSTRASSE 13, 8032 ZÜRICH TEL. 044 422 51 51 FAX 044 381 62 01
AUGUSTIN KELLER-STRASSE 22, 5600 LENZBURG TEL. 062 891 68 88 FAX 062 891 68 75



e-mail: planung@martipartner.ch
www.martipartner.ch

Wir beraten vorwiegend Gemeinden und kantonale Amtsstellen in allen raumplanerischen Fragestellungen.

Zur Verstärkung unseres Teams suchen wir per sofort oder nach Vereinbarung

eine Raumplanerin/einen Raumplaner

Sie möchten sich in einem kleinen interdisziplinären Team engagieren, sind gewohnt, selbstständig zu arbeiten und haben ein sicheres Auftreten.

Wir bieten Ihnen eine selbstständige Stelle im Bereich Raumentwicklung.

Für Fragen stehen Ihnen die Partner Claude Ruedin, Thomas Meier und Thomas Rubin gerne zur Verfügung. Wir freuen uns, Sie kennen zu lernen.



www.gr.ch/stellen

GRAUBÜNDEN

Mit 38 Dienststellen und rund 3'000 Mitarbeitenden ist die Kantonale Verwaltung die grösste Arbeitgeberin des Kantons Graubünden.

Ingenieur/-in Siedlungswasser

Im Amt für **Natur und Umwelt** vollziehen Sie die Gesetzgebung im Bereich Siedlungsentwässerung. Sie überwachen den Betrieb der kommunalen ARA. Im Bereich Wasserversorgung führen Sie das Subventionsverfahren durch. Arbeitsort: Chur, Kontaktperson: Yves Quirin, Telefon 081 257 29 64

Detaillierte Informationen finden Sie unter www.gr.ch/stellen. Senden Sie bitte Ihr Bewerbungsschreiben samt Lebenslauf und Zeugniskopien an die dort aufgeführte Adresse.

zach + zünd architekten

für die bauliche umsetzung von wettbewerbserfolgen suchen wir architekten/innen, die mit gestalterischer kompetenz und engagement, fundierter ausführungserfahrung und kenntnissen in der bauadministration unser kollegiales und motiviertes team ergänzen.

zach + zünd architekten gmbh bsa sia | feldstrasse 24 | 8004 zürich
t 043 33 66 010 | stellen@zachzuend.ch | www.zachzuend.ch

DIVERSES

Zu verkaufen

BAUINGENIEURBÜRO IM KANTON BERN

Unser Mandant beabsichtigt zwecks Regelung der Nachfolge sein Bauingenieurbüro zu verkaufen.

Das Unternehmen feiert dieses Jahr das 30-jährige Jubiläum. Es ist seit Jahren profitabel und hat einen treuen Kundenbestand. Dies auch dank der guten Motivation sowie der Qualifikation der 5 Mitarbeiter. Der Bekanntheitsgrad ist sowohl regional wie überregional gut.

Gerade aufgrund eines grossen Anteils an Stammkunden handelt es sich um ein solides und bewährtes Geschäft.

Das Büro verfügt über eine Top moderne Infrastruktur.

Die Marktlage in der Region ist positiv zu bewerten. Die Zukunftsaussichten und der momentane Auftragsbestand sind gut. Es besteht eine steigende Nachfrage. Obwohl viele Stammkunden vorhanden sind, kann dieser durch regelmässige Werbemassnahmen erhöht werden.

Gerne erwarten wir Ihre schriftliche Kontaktaufnahme.

e-mail: kurt.beer@BKrechtsanwaelte.ch

EUROPAN-Wettbewerb

www.europan-suisse.ch



CASUTT WYRSCH ZWICKY
dipl. bauingenieure und planer

falera

chur

valens

Wir sind ein junger, innovativer Dienstleister im Bauingenieurwesen und suchen zur Verstärkung für unser Büro in Chur:

dipl. BauingenieurIn MSc / ETH / FH evtl. BSc

Das bringen Sie mit:

- ✓ Solides Fachwissen im konstruktiven Ingenieurbau
- ✓ Flair für Statik, Materialtechnologie und Erdbebeningenieurwesen
- ✓ Interesse an Geotechnik / Grundbau
- ✓ Eigeninitiative mit Bereitschaft zur Weiterbildung
- ✓ Selbstständige und exakte Arbeitsweise

Das bieten wir:

- ✓ Einführung und Unterstützung durch ein kompetentes Team
- ✓ Modernste Arbeitsmittel in einem kollegialen Umfeld
- ✓ Eine herausfordernde und vielseitige Aufgabe in den Bereichen konstruktiver Ingenieurbau, Brückenbau, Erhaltung von Kunstbauten und Infrastruktur Bergbahnen
- ✓ Attraktive Anstellungsbedingungen
- ✓ Potential für Entwicklungsmöglichkeiten

Fühlen Sie sich angesprochen? Dann freuen wir uns auf Ihre Bewerbung:

CASUTT WYRSCH ZWICKY AG, Bahnhofstrasse 4, 7000 Chur

Für Fragen steht Ihnen Rafael Wyrsch gerne zur Verfügung:

Tel. 081 287 10 50 oder info@cwz.ch

Bau- und Projektleiter

Kleines innovatives Architekturbüro sucht einen Baufachmann (Architekt FH, Techniker HF, Bauführer od. ähnl.) für Bau- und Projektleitung im Wohnungsbau (Kanton Aargau/Zürich).

Anfragen unter:

Häfeli Architektur und Bauleitungen GmbH Bachstrasse 6,
5600 Lenzburg.

**Der SIA
lebt durch seine Mitglieder
und steht für sie ein.**

sia

schweizerischer ingenieur- und architektenverein
société suisse des ingénieurs et des architectes
società svizzera degli ingegneri e degli architetti
swiss society of engineers and architects

www.sia.ch

Bauen mit Verantwortung. Leben in Behaglichkeit.



agor, Zürich



Praxiserprobte Dämm Lösungen mit Isover-Glaswolle.
Clever dämmen – www.isover.ch

ISOVER

A Saint-Gobain Company

ADRESSE DER REDAKTION

TEC21
Staffelstrasse 12, Postfach 1267, 8021 Zürich
Telefon 044 288 90 60, Fax 044 288 90 70
E-Mail tec21@tec21.ch, www.tec21.ch
www.baugedaechtnis.ethz.ch

REDAKTION

Judit Solt (js), Chefredaktorin
Claudia Carle (cc), Umwelt / Energie
Nathalie Cajacob (nc), Redaktionsassistentin
Tina Cieslik (tc), Gastredaktorin
Kalinka Corts (co), Architektur/Ingenieurwesen
Daniela Dietsche (dd), Ingenieurwesen/Verkehr
Alexander Felix (af), Architektur/Wettbewerbe
Rahel Hartmann Schweizer (rhs), Architektur/Städtebau
Kathi Keller (kk), Büroangestellte
Katharina Mösching (km), Abschlussred. / Stv. Chefredaktorin
Aldo Rota (ar), Bautechnik/Werkstoffe
Clementine van Rooden (cvr), Ingenieurwesen
Markus Schmid (ms), Ingenieurwesen
Anna-Lena Walther (Stämpfli Publikationen AG, Zürich), Layout
Ruedi Weidmann (rw), Baugeschichte

REDAKTION SIA-INFORMATIONEN

Generalsekretariat SIA
Selnastrasse 16, Postfach 1884, 8027 Zürich
Jenny Keller (jk), Telefon 044 283 15 67, Fax 044 283 15 16
E-Mail jenny.keller@sia.ch

Normen Telefon 061 467 85 74
Normen Fax 061 467 85 76

HERAUSGEBERIN

Verlags-AG der akademischen technischen Vereine /
SEATU Société des éditions des associations techniques
universitaires
Staffelstrasse 12, 8045 Zürich
Telefon 044 380 21 55, Fax 044 380 21 57
Katharina Schober, Verlagsleitung
E-Mail k.schober@seatu.ch
Hedi Knöpfel, Assistenz

Erscheint wöchentlich, 42 Ausgaben pro Jahr
ISSN-Nr. 1424-800X
135. Jahrgang, Auflage: 11050 (WEMF-beglaubigt)

Nachdruck von Bild und Text, auch auszugsweise, nur mit
schriftlicher Genehmigung der Redaktion und mit genauer
Quellenangabe. Für unverlangt eingesandte Beiträge
haftet die Redaktion nicht.

ABONNEMENTSPREISE

Jahresabonnement (42 Ausgaben)
Schweiz: Fr. 290.– | Ausland: Fr. 379.– | Euro 237.–
Studierende CH: Fr. 145.– | Studierende Ausland: Fr. 234.– |
Euro 147.–
Halbjahresabonnement (21 Ausgaben)
Schweiz: Fr. 150.– | Ausland: Fr. 195.– | Euro 122.–
Studierende CH: Fr. 75.– | Studierende Ausland: Fr. 120.– |
Euro 75.–
Schnupperabonnement (8 Ausgaben)
Schweiz: Fr. 25.– | Ausland: Fr. 37.– | Euro 25.–

Ermässigte Abonnements für Mitglieder des BSA, der Usic und der
ETH Alumni sowie der SIA-Fachvereine
Weitere auf Anfrage, Telefon 031 300 62 53

ABONNEMENTS

SIA-Mitglieder
SIA, Zürich
Telefon 044 283 15 15, Fax 044 283 15 16
E-Mail mutationen@sia.ch
Nicht-SIA-Mitglieder
Stämpfli Publikationen AG, Bern
Telefon 031 300 62 53, Fax 031 300 63 90
E-Mail abonnemente@staempfli.com

EINZELBESTELLUNGEN

Stämpfli Publikationen AG, Bern, Telefon 031 300 62 53
abonnemente@staempfli.ch, Fr. 12.– | Euro 8.– (ohne Porto)

E-ABO

Die Konditionen für den Bezug des E-Abos entnehmen Sie bitte
www.tec21.ch/abo

INSERATE

KunzlerBachmann Medien AG, Postfach, 9001 St. Gallen
Telefon 071 226 92 92, Fax 071 226 92 93
E-Mail info@kbmedien.ch, www.kbmedien.ch

DRUCK

Stämpfli Publikationen AG, Bern

BEIRAT

Hans-Georg Bächtold, Raumplanung, Zürich
Heinrich Figi, Chur, Bauingenieurwesen
Markus Friedli, Frauenfeld, Architektur
Kurt Hildebrand, Horw, Gebäudetechnik
Roland Hurlimann, Zürich, Baunecht
Daniel Meyer, Zürich, Bauingenieurwesen
Ákos Moravánszky, Zürich, Architekturtheorie
Ulrich Pfammatter, Bettwil, Technikgeschichte
Peter Richner, Dintikon, Energie
Franz Romero, Zürich, Architektur

TRÄGERVEREINE

Schweizerischer Ingenieur- und Architektenverein, SIA
www.sia.ch

TEC21 ist das offizielle Publikationsorgan des SIA.
Die Fachbeiträge sind Publikationen und Positionen der Autoren
und der Redaktion. Die Mitteilungen des SIA befinden sich jeweils
in der Rubrik «SIA».

**Schweizerische Vereinigung
Beratender Ingenieur-Unternehmungen, usic**
www.usic-engineers.ch

**ETH-Alumni, Netzwerk der Absolventinnen
und Absolventen der ETH Zürich**
www.alumni.ethz.ch

Bund Schweizer Architekten, BSA
www.architekten-bsa.ch

Association des diplômés de l'EPFL
<http://a3.epfl.ch>