

Objektyp: **Advertising**

Zeitschrift: **Tec21**

Band (Jahr): **134 (2008)**

Heft 40: **Im Sog der Autobahn**

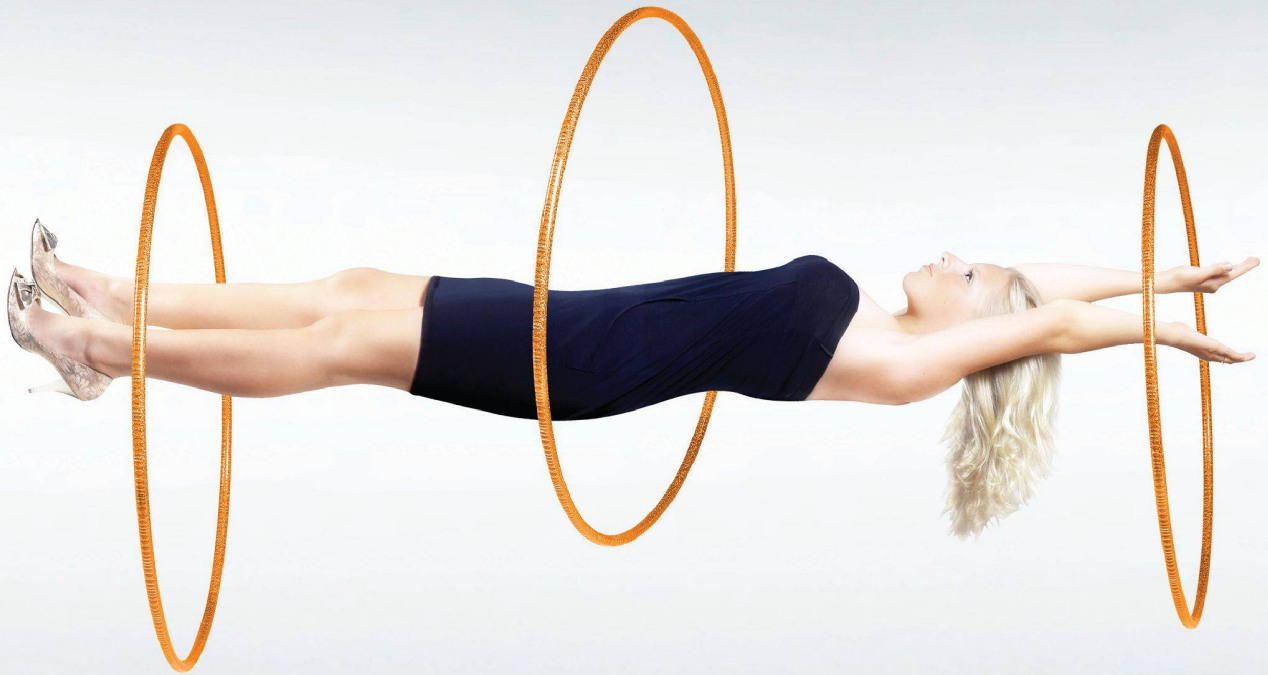
PDF erstellt am: **20.09.2024**

### **Nutzungsbedingungen**

Die ETH-Bibliothek ist Anbieterin der digitalisierten Zeitschriften. Sie besitzt keine Urheberrechte an den Inhalten der Zeitschriften. Die Rechte liegen in der Regel bei den Herausgebern. Die auf der Plattform e-periodica veröffentlichten Dokumente stehen für nicht-kommerzielle Zwecke in Lehre und Forschung sowie für die private Nutzung frei zur Verfügung. Einzelne Dateien oder Ausdrucke aus diesem Angebot können zusammen mit diesen Nutzungsbedingungen und den korrekten Herkunftsbezeichnungen weitergegeben werden. Das Veröffentlichen von Bildern in Print- und Online-Publikationen ist nur mit vorheriger Genehmigung der Rechteinhaber erlaubt. Die systematische Speicherung von Teilen des elektronischen Angebots auf anderen Servern bedarf ebenfalls des schriftlichen Einverständnisses der Rechteinhaber.

### **Haftungsausschluss**

Alle Angaben erfolgen ohne Gewähr für Vollständigkeit oder Richtigkeit. Es wird keine Haftung übernommen für Schäden durch die Verwendung von Informationen aus diesem Online-Angebot oder durch das Fehlen von Informationen. Dies gilt auch für Inhalte Dritter, die über dieses Angebot zugänglich sind.



# No Strings Attached.

Mit Kaba CardLink bringen Sie Magie ins Büro: Erleben Sie eine sichere und komfortable Arbeitsumgebung. Sie gewinnen Zeit und ersparen den Anwendern Unannehmlichkeiten. Und warum sollten Sie der Finanzabteilung nicht auch beim Geld sparen helfen? Ja, das ist wahre Magie.

CardLink ist das zukunftsorientierte, kabellose Zutrittskontrollkonzept. Es ist sicher und einfach zu installieren, bedienen und zu warten. Seine Flexibilität ist beispiellos. Egal ob Sie der Installateur, Betreiber, Anwender oder der Geldgeber sind. CardLink schliesst die Lücke zwischen Standalone- und Online-Systemen und ermöglicht Ihnen, das Tempo der Erweiterung selbst zu bestimmen. Es läuft auf Ihrer vorhandenen IT-Plattform und passt zu allen gängigen Türbeschlägen. Das kabellose Prinzip bedeutet geringe Investition. Das ist klug. **No strings attached!**

Erfahren Sie mehr unter: [www.cardlink.ch](http://www.cardlink.ch)



CardLink™ von Kaba.  
Das integrale, kabellose Zutrittskonzept.

**KABA**®