

Objektyp: **Advertising**

Zeitschrift: **Tec21**

Band (Jahr): **134 (2008)**

Heft 36: **Transformiert**

PDF erstellt am: **22.09.2024**

Nutzungsbedingungen

Die ETH-Bibliothek ist Anbieterin der digitalisierten Zeitschriften. Sie besitzt keine Urheberrechte an den Inhalten der Zeitschriften. Die Rechte liegen in der Regel bei den Herausgebern. Die auf der Plattform e-periodica veröffentlichten Dokumente stehen für nicht-kommerzielle Zwecke in Lehre und Forschung sowie für die private Nutzung frei zur Verfügung. Einzelne Dateien oder Ausdrucke aus diesem Angebot können zusammen mit diesen Nutzungsbedingungen und den korrekten Herkunftsbezeichnungen weitergegeben werden. Das Veröffentlichen von Bildern in Print- und Online-Publikationen ist nur mit vorheriger Genehmigung der Rechteinhaber erlaubt. Die systematische Speicherung von Teilen des elektronischen Angebots auf anderen Servern bedarf ebenfalls des schriftlichen Einverständnisses der Rechteinhaber.

Haftungsausschluss

Alle Angaben erfolgen ohne Gewähr für Vollständigkeit oder Richtigkeit. Es wird keine Haftung übernommen für Schäden durch die Verwendung von Informationen aus diesem Online-Angebot oder durch das Fehlen von Informationen. Dies gilt auch für Inhalte Dritter, die über dieses Angebot zugänglich sind.



Berufsbegleitender postgradueller Universitätslehrgang

> Sanierung und Revitalisierung, MSc

Die qualitativvolle Sanierung bestehender Bausubstanz ist zentrale Herausforderung der Bauwirtschaft. Im Spannungsfeld zwischen Energieoptimierung, Wirtschaftlichkeit, Bautechnik und Denkmalpflege gilt es, benutzergerechte und ökologische Konzeptlösungen zu finden, über alle Massstäbe vom Konstruktionsdetail über die Gebäudeauslegung bis hin zur städtebaulichen Größenordnung.

Start: 13. Oktober 2008

Dauer: Master of Science – MSc (4 Semester), 90 ECTS-Punkte
Akademische/r BauexpertIn (2 Semester), 60 ECTS-Punkte

Information: Department für Bauen und Umwelt
martina.placht@donau-uni.ac.at, Tel. +43 (0)2732 893-2660

www.donau-uni.ac.at/bau

Universität für Weiterbildung



CONSTRUMEDIAT

BEIM PLANEN UND BAUEN

Prävention, Lösungssuche, Schadensbegrenzung
Vertragsmanagement, Konfliktberatung, Mediation

Jürg Gasche

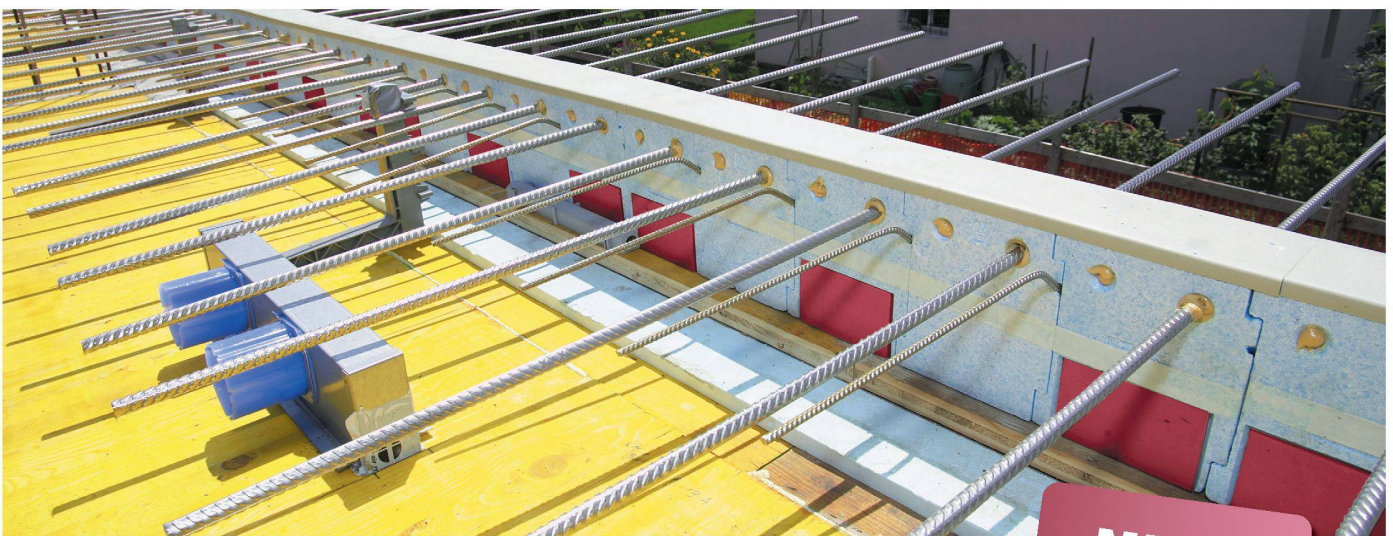
Mediator und Rechtsanwalt
www.construmediat.ch
Tel. +41 44 248 38 98



www.visualisierung.ch

Wir visualisieren Ihre Projekte:

Mathys Partner, Technopark, 8005 Zürich, Tel. 044 445 17 55



isolan® plus

**Ausgezeichneter Dämmwert
und statische Sicherheit**

- einzigartiges Hohlkörperdruckelement aus glasfaserverstärktem Kunststoff (GFK) mit geringem λ -Wert von 0,4 W/mK
- ausgezeichneter Korrosionsschutz durch überzeugende Materialwahl
- der statisch und bauphysikalisch experimentell geprüfte Kragplattenanschluss

NEU!

Ein Markenprodukt ab Lager verfügbar:
SFS Locher AG, BewehrungsSysteme
Abteilung Bausysteme, 9435 Heerbrugg
www.sfslocher.biz

SFS locher Darauf ist Verlass.

creating better environments

