

Objektyp: **Advertising**

Zeitschrift: **Tec21**

Band (Jahr): **134 (2008)**

Heft 26: **Urban essen**

PDF erstellt am: **20.09.2024**

Nutzungsbedingungen

Die ETH-Bibliothek ist Anbieterin der digitalisierten Zeitschriften. Sie besitzt keine Urheberrechte an den Inhalten der Zeitschriften. Die Rechte liegen in der Regel bei den Herausgebern. Die auf der Plattform e-periodica veröffentlichten Dokumente stehen für nicht-kommerzielle Zwecke in Lehre und Forschung sowie für die private Nutzung frei zur Verfügung. Einzelne Dateien oder Ausdrucke aus diesem Angebot können zusammen mit diesen Nutzungsbedingungen und den korrekten Herkunftsbezeichnungen weitergegeben werden. Das Veröffentlichen von Bildern in Print- und Online-Publikationen ist nur mit vorheriger Genehmigung der Rechteinhaber erlaubt. Die systematische Speicherung von Teilen des elektronischen Angebots auf anderen Servern bedarf ebenfalls des schriftlichen Einverständnisses der Rechteinhaber.

Haftungsausschluss

Alle Angaben erfolgen ohne Gewähr für Vollständigkeit oder Richtigkeit. Es wird keine Haftung übernommen für Schäden durch die Verwendung von Informationen aus diesem Online-Angebot oder durch das Fehlen von Informationen. Dies gilt auch für Inhalte Dritter, die über dieses Angebot zugänglich sind.

**Menschen, Märkte,
Möglichkeiten.**

Dipl. Bauingenieur / Bauführer Tiefbau mit spannenden Perspektiven!

Effizienter und qualitativ einwandfreier Bauablauf dank Organisations- und Kommunikationsflair

Unsere Auftraggeberin ist eine regional bedeutende, mittelgrosse Bauunternehmung mit Sitz in der Zentralschweiz, welche über eine ausgezeichnete Infrastruktur verfügt. Sie hat sich dank innovativem Handeln, interessanten Nischen und hohem Qualitätsmanagement einen ausgezeichneten Ruf geschaffen. Zur selbständigen Übernahme anspruchsvoller Projekte suchen wir in ihrem Namen einen fachlich und menschlich überzeugenden, mind. 35jährigen

Fachmann im Tiefbau mit Bauingenieur- oder Bauführer-Hintergrund

Sie übernehmen die Verantwortung für die Führung der anforderungsreichen Baustellen im allgemeinen Tiefbau. Diese beinhaltet sämtliche Aufgaben, von der optimalen Personal- und Materialdisposition bis hin zur Ausführung inklusive der Kontrolle. Das damit verbundene Ausmass- und Abrechnungswesen gehört ebenso zu Ihren erweiterten Tätigkeiten wie der konstruktive Kontakt mit den Bauherrenverantwortlichen. Darüber hinaus arbeiten Sie in der Geschäftsleitung mit und erhalten die Möglichkeit, sich darin weiter zu entwickeln.

Für diese spannende Kaderfunktion verfügen Sie über die Weiterbildung zum dipl. Bauingenieur oder dipl. Bauführer und haben bereits

einige Jahre Führungserfahrung im Tiefbau gesammelt. Durch Ihr positives Auftreten sowie Ihr Kommunikationsflair finden Sie den Zugang zu Kunden, Partnern und Mitarbeitenden gleichermaßen. Ihr berufliches Engagement, Ihr Organisationsgeschick und Ihre Durchsetzungskraft runden das Idealprofil ab.

Möchten Sie Ihr Fachwissen in einem interessanten Tätigkeitsgebiet einbringen und sich dabei nachhaltig weiterentwickeln? Ein eingespieltes, kompetentes Team wird Sie dabei unterstützen. Mittel- bis längerfristige Perspektiven erwarten Sie.

Wenn Sie mehr über die Unternehmung und die Stelle erfahren möchten, freuen wir uns auf Ihre vollständigen Bewerbungsunterlagen per Mail oder Post (inkl. Foto). Ihre Angaben werden wir selbstverständlich vertraulich behandeln.

Kontakt: René Barmettler
Jörg Lienert

Jörg Lienert AG
Hirschmattstrasse 15
Postfach 3366
6002 Luzern
Tel. 041 227 80 30
luzern@joerg-lienert.ch

JÖRG LIENERT
UNTERNEHMENSBERATUNG
IN PERSONALFRAGEN
Luzern – Zug – Zürich

www.joerg-lienert.ch

Wir sind ein erfolgreiches und modern ausgerüstetes Ingenieurbüro in Chur und sind hauptsächlich im konstruktiven Ingenieurbau, im Brückenbau sowie in der Bauwerkserhaltung und Instandsetzung tätig.

Zur Vervollständigung unseres Teams suchen wir per sofort oder nach Vereinbarung eine/n erfahrene/n

Bauingenieur/in ETH / FH als Leiter/in Grossprojekte Hochbau

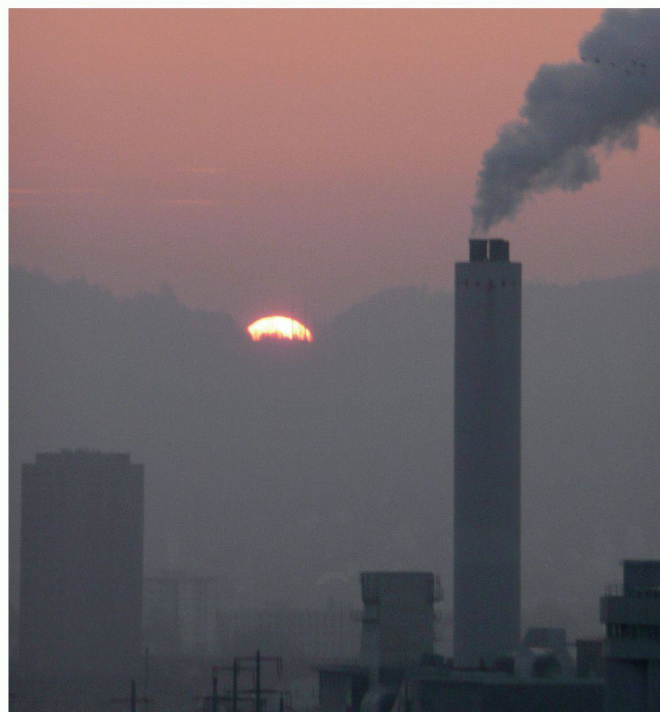
Ihr Aufgabenbereich umfasst die Umsetzung von Grossprojekten über alle Projektphasen sowie das Führen eines kleineren Projektteams.

Wir erwarten von Ihnen solides Fachwissen, exaktes, selbstständiges Arbeiten, Freude an der interdisziplinären Zusammenarbeit mit Architekten und anderen Planern, Teamfähigkeit sowie Bereitschaft zur Weiterbildung.

Wir bieten Ihnen eine vielseitige, interessante Tätigkeit, fachlichen Rückhalt, eine moderne Infrastruktur sowie ein kollegiales Arbeitsklima, Entwicklungsmöglichkeiten und fortschrittliche Arbeitsbedingungen.

Bitte senden Sie ihre schriftliche Bewerbung mit den üblichen Unterlagen an untenstehende Adresse. Weitere Informationen finden Sie unter www.cbg-ing.ch, für Fragen steht Ihnen Herr P. Gartmann gerne zur Verfügung, Telefon 081 258 30 00.

Conzett, Bronzini, Gartmann AG,
dipl. Bauingenieure ETH / FH / SIA,
Bahnhofstrasse 3, CH-7000 Chur



JAHRESVERZEICHNIS TEC21

Das Inhaltsverzeichnis 2007 – geordnet nach Fachgebieten, Rubriken, Autorinnen und Autoren, Dossiers – ist ab sofort als PDF-Datei verfügbar.
Download: www.tec21.ch/archiv



Wings of Success

Challenge für einen ArchitektenIn ETH mit der Option einer Beteiligung und/oder einer Nachfolge!

Architektur ganzheitlich begreifen. Gestaltung, Funktion und ökonomische Aspekte optimal verbinden.

Unsere Auftraggeberin ist ein renommiertes Berner Architekturbüro, welches zahlreiche, qualitativ hochstehende minergie-zertifizierte Bauten realisiert hat und in interessanten privaten und öffentlichen Projekten engagiert ist. Das Team mit rund 12 MitarbeiterInnen entwickelt für kleinere und grössere Planungs- und Bauvorhaben, auch aufgrund von Wettbewerbserfolgen, gute Architektur mit hohem Detaillierungsgrad.

Wir suchen für die Nachfolgeregelung eine kreative Führungspersönlichkeit, die als

**dipl. Architektin ETH oder
dipl. Architekten ETH**

in der Lage ist, vorerst als rechte Hand des Chefs Verantwortung zu übernehmen und bei positiver und erfolgreicher Entwicklung und Zusammenarbeit bereit ist, die Nachfolge anzutreten.

Sie sind ein überdurchschnittlicher Gestalter mit breitem Erfahrung- und Bildungshintergrund. Architektur ist Ihre Leidenschaft, Ihre Entwürfe sind sorgfältig entwickelt und durchdacht. Es gelingt Ihnen, Ihre Ideen in ein Team einzubringen, als Führungspersönlichkeit den Dialog mit den MitarbeiterInnen und Kunden zu moderieren und auf konsequente Lösungen zu fokussieren. Ihre Stärke ist die ganzheitliche Sicht, zudem sind Sie ein guter Organisator und haben Sinn für betriebswirtschaftliche Zusammenhänge.

Wenn Sie diese einmalige Chance einer Beteiligung und Nachfolge in einem dynamischen Architekturbüro mit Führungsverantwortung interessiert, dann nehmen Sie bitte Kontakt auf mit dem Beauftragten Herrn Walter Grimm-Jacobs unter Telefon 031 311 99 66 oder senden Sie ihm Ihre Bewerbungsunterlagen. Er gibt Ihnen gerne weitere Angaben bekannt. Wir bearbeiten Ihre Anfrage rasch und diskret.

URS LEDERMANN® & PARTNER

PERSONAL - UND UNTERNEHMENSBERATUNG

Kramgasse 78 3000 Bern 8 Tel. 031 311 99 66 Fax 031 312 00 85 grimm@ledermann.ch
Seestrasse 99a 8702 Zollikon
Bern Zürich Thun Luzern Genf Lugano

www.ledermann.ch www.ledermannbern.ch

s i a

Das Ziel des Schweizerischen Ingenieur- und Architektenvereins SIA ist ein nachhaltig und zukunftsfähig gestalteter Lebensraum von hoher Qualität. Die anstehenden ökologischen, gesellschaftlichen und infrastrukturellen Herausforderungen und die dafür erforderlichen Planungs- und Bauprojekte sind komplex. Umsichtiges Denken, verantwortungsvolles Handeln und Vernetzen sind entscheidend. In einer Nachfolgeregelung sucht die Direktion des SIA eine motivierende, unternehmerisch und strategisch denkende Persönlichkeit, idealerweise einen Ingenieur oder Architekten als

Generalsekretär und Vorsitzenden der Geschäftsleitung des SIA (Mann oder Frau)

Ihre Aufgaben: Sie engagieren sich aktiv für die Erreichung der Ziele des SIA, indem Sie eine wirkungsorientierte, integrierende und effiziente Leistungserbringung des Generalsekretariates sicherstellen. Sie koordinieren in Zusammenarbeit mit der Direktion die Vereinsorgane (Delegiertenversammlung, Präsidentenkonferenz, Berufsgruppen). Sie pflegen die Beziehungen zu den SIA-Sektionen und den SIA-Fachvereinen. Sie repräsentieren und verkörpern den SIA im In- und Ausland zusammen mit der Direktion.

Ihr Profil: Sie sind eine begeisterungsfähige und motivierende Persönlichkeit mit einem universitären Abschluss, mit einem überzeugenden Bezug zu den Berufen aus Architektur, Ingenieurbau, Technik/Industrie und Umwelt. Sie sind führungserfahren, gewohnt unternehmerisch und strategisch zu denken, um langfristige Ziele, wie die Entwicklung des Bauwerkes Schweiz und die Erhöhung des Nutzens des SIA für seine Mitglieder und die Öffentlichkeit zu erreichen. Mit Ihrer persönlichen Integrität, Ihrer gesamtheitlichen Sichtweise und Integrationsfähigkeit fördern Sie an vorderster Front die Interessen der Mitglieder in unterschiedlichen Kulturen und Disziplinen. Sie kommunizieren in Wort und Schrift in Deutsch, Französisch und Englisch, idealerweise auch in Italienisch. Sie sind teamfähig, verfügen über analytische Fähigkeiten und haben sich bereits erfolgreich als Führungspersönlichkeit, nach Möglichkeit in der Planungsbranche, Anerkennung verschafft.

Sie erwartet in Zukunft eine interessante, unternehmerische und strategische Herausforderung mit grosser Selbständigkeit für die Gestaltung Ihres Verantwortungsbereiches. Sie haben die Chance, in einem anspruchsvollen gesellschaftlichen und politischen Umfeld mit motivierten Mitarbeiterinnen und Mitarbeitern und attraktiven Anstellungsbedingungen durch Ihre Führungs- und Branchenerfahrung mit Erfolg dem SIA den Weg in die Zukunft zu ebnet. Ihr Arbeitsort liegt an bevorzugter Stelle in der Stadt Zürich.

Ihr nächster Schritt: Senden Sie Ihre aussagekräftige Bewerbung mit den üblichen Unterlagen bis zum 26. Juli 2008 an den beauftragten Kurt W. Weirich, Dipl. Ing. ETH/SIA, WeiRiCh Consulting & Coaching, Sonnenbergstrasse 41, CH-6060 Sarnen. Wir freuen uns auch auf Ihre telefonischen resp. elektronischen Vorabklärungen an Telefon 041 661 20 20 oder an weirich@effizienz.ch. Wir bürgen seit Jahren für absolute Diskretion.

BDO

BDO Visura

Im Namen unseres Kunden suchen wir einen Nachfolger für ein in der Agglomeration Zürich gut etabliertes

BAUINGENIEURBÜRO

mit 6 Mitarbeitern.

Ein Arbeitsvorrat für mehrere Monate ist vorhanden und die elektronische Datenverarbeitung mit Statik- und CAD Programmen ist auf dem neusten Stand.

Für weitere Informationen kontaktieren Sie bitte:

Markus Helbling, BDO Visura
Fabrikstrasse 50, 8031 Zürich
Tel. 044 444 36 01, Markus.helbling@bdo.ch

AGV Aargauische
Gebäudeversicherung

Sicherheit hat einen Namen.

Die Aargauische Gebäudeversicherung ist ein Kompetenzzentrum für Prävention, Intervention und Versicherung.



AGV –
Ihre Sicherheit.

Ein Mitarbeiter unserer Abteilung Brandschutz wird in nächster Zeit pensioniert. Im Zusammenhang mit der Nachfolgeplanung suchen wir eine Persönlichkeit als

Brandschutzingenieur bzw. -ingenieurin

Ihre Hauptaufgabe besteht in der Sicherstellung und Durchsetzung der gesetzlichen Brandschutzaufgaben und Vorschriften im Rahmen des Baubewilligungsverfahrens für anspruchsvolle Bauvorhaben. Sie sind verantwortlich für die Ausarbeitung von Brandschutzbewilligungen und nehmen gleichzeitig Kontrollaufgaben wahr. Im Weiteren beraten Sie Planerinnen und Planer sowie Gebäudeeigentümerinnen und Gebäudeeigentümer in Fragen des vorbeugenden Brandschutzes.

Sie haben eine Ausbildung abgeschlossen als Architekt HTL/FH oder eine andere vergleichbare Ausbildung und verfügen über eine mehrjährige Berufserfahrung. Daneben sind Sie sich gewohnt, selbstständig, kundenorientiert und eigenverantwortlich zu arbeiten. Sie sind stilsicher im mündlichen und schriftlichen Ausdruck, besitzen Verhandlungsgeschick und überzeugen durch Gesprächsbereitschaft und fundierte Argumentation.

Es erwartet Sie eine umfangreiche Einarbeitung in ein komplexes Aufgabengebiet. Der Kundenkontakt sowie die schriftliche Begründung der Entscheide nimmt dabei eine zentrale Rolle ein. Fortschrittliche Anstellungsbedingungen sowie ein den Anforderungen und Ihren Leistungen entsprechendes Gehalt vervollständigen dieses Angebot.

Fühlen Sie sich angesprochen? Wir freuen uns über Ihre detaillierten Unterlagen elektronisch oder per Post an: Aargauische Gebäudeversicherung, Frau Beatrice Kuprecht, Personalverantwortliche, Bleichmattstrasse 12/14, 5001 Aarau; Tel. 062 / 836 36 12; E-Mail: beatrice.kuprecht@agv-ag.ch. Gerne beantwortet Ulrich Brunner, Leiter Abteilung Brandschutz, Ihre Fragen (Tel. 062 / 836 36 49).

Wir suchen für die Projektbearbeitung und Leitung anspruchsvoller Bauvorhaben eine/n

ARCHITEKT/IN ETH/FH

Sie verfügen über einige Jahre Berufserfahrung. Sie haben ein ausgeprägtes architektonisches Urteilsvermögen und schätzen ein Umfeld mit hoher Eigenverantwortung. Sie sind fähig, anspruchsvolle Bauprojekte gestalterisch, konstruktiv und kostenbewusst selbstständig zu entwickeln. Sie besitzen gute EDV-Kenntnisse; AutoCad, Photoshop, MS Office.

Wir bieten Ihnen anspruchsvolle und innovative Bauaufgaben in unserem atelier in der Bündnerherrschaft. Es erwartet Sie ein engagiertes und motiviertes kleines Team. Wir freuen uns auf Ihre schriftliche Bewerbung.

atelier-f architekten 7306 Fläsch k.hauenstein@atelier-f.ch

Lyss, das regionale Zentrum zwischen Bern und Biel, ist eine wachsende Gemeinde mit gut ausgebauter Infrastruktur. Auch mit seinen über 11 000 Einwohnerinnen und Einwohnern hat Lyss den sympathischen Charme eines Seeländer Dorfes erhalten.

Die Bauabteilung, welche in den Bereichen Planung, Hochbau und Tiefbau als öffentlicher Dienstleistungsbetrieb für die Planungs- und Bauangelegenheiten zuständig ist, sucht auf den 01. November 2008 oder nach Vereinbarung einen/eine

Sachbearbeiter/in Tiefbau

(Beschäftigungsgrad 100%)



Ihre Hauptaufgaben umfassen

- Bearbeitung und Leitung von Projekten
 - Verkehrsanlagen
 - Fließgewässer
 - Abwasserentsorgungsanlagen
- Dienstleistungen und Beratungen in Baubelangen

Sie bringen mit

- Höhere Fachausbildung im Bau, in der Geomatik oder im Forstwesen
- Praxiserfahrung in den Fachgebieten
- Gewandtheit im schriftlichen und mündlichen Ausdruck

Wir bieten Ihnen

- eine vielseitige, selbständige Tätigkeit in einem motivierten, gut eingespielten Team (evtl. mit Aufstiegsmöglichkeiten)
- eine begleitete Einführung in die Sachgebiete
- zeitgemässe Anstellungsbedingungen
- eine attraktive Besoldung im Rahmen des gemeindeeigenen Personalreglements und der bernischen Personalgesetzgebung
- eine gut ausgebaute Pensionskasse
- moderne Arbeitsmittel in einem fortschrittlich geführten Umfeld

Gemeinde Lyss
Finanzabteilung
Marktplatz 6
Postfach 368
3250 Lyss
T 032 387 03 55
F 032 387 03 81
E finanz@lyss.ch
www.lyss.ch

Ihre Bewerbungsunterlagen richten Sie bitte bis spätestens am 04. Juli 2008 an die Gemeinde Lyss, Personaldienst, Marktplatz 6, 3250 Lyss. Auskünfte erteilen Ruedi Frey, Abteilungsleiter Bau (ruedi.frey@lyss.ch), oder Alfred Brand, Bereichsleiter Tiefbau (alfred.brand@lyss.ch), erreichbar über Tel. 032 387 03 10.



Eidgenössische Technische Hochschule Zürich
Swiss Federal Institute of Technology Zurich

Professur für Infrastrukturmanagement

Am Departement Bau, Umwelt und Geomatik (www.baug.ethz.ch) der ETH Zürich ist eine Professur für Infrastrukturmanagement zu besetzen. Die Professur befasst sich mit den vielfältigen Fragestellungen der Bewirtschaftung und Erhaltung baulicher Infrastrukturen mit einem methodischen und lebenszyklusorientierten Fokus. In der Forschung kommt der quantitativen Betrachtung mittels Formulierung, Anwendung und Weiterentwicklung ingenieurmässiger Modellierungsverfahren grosse Bedeutung zu. Erfolgsentscheidend für die interdisziplinären Aufgaben ist eine integrative, kommunikative Persönlichkeit mit der Fähigkeit zur engen Zusammenarbeit mit anderen Professuren im internen, nationalen und internationalen Umfeld sowie mit der Praxis.

In der Lehre sind Bachelor- und Masterstudierende sowie Doktorierende zu befähigen, die komplexen Zusammenhänge des Infrastrukturmanagements zu erkennen und zu beherrschen. Dazu sind die aktuellen Grundlagen und Methoden des Systems Engineering, der Projektbewertung und des Projektmanagements sowie des Bewirtschaftungs- und Erhaltungsmanagements auf Netz- und Objektebene zu vermitteln.

Kandidatinnen und Kandidaten verfügen über einen Universitätsabschluss und ein Doktorat, vorzugsweise in Ingenieurwissenschaften. Sie zeichnen sich durch einen fundierten praktischen und wissenschaftlichen Leistungsausweis im Infrastrukturmanagement aus, welchen sie im Rahmen ihrer Tätigkeit in der einschlägigen Industrie oder an einer entsprechenden Universität erbracht haben.

Bewerbungen mit Lebenslauf, Publikationsliste und einem Verzeichnis der bearbeiteten Projekte sind bis zum **30. September 2008** einzureichen beim Präsidenten der ETH Zürich, Prof. Dr. Ralph Eichler, Rämistrasse 101, 8092 Zürich, Schweiz. Im Bestreben, den Frauenanteil in Lehre und Forschung zu erhöhen, fordert die ETH Zürich Wissenschaftlerinnen ausdrücklich zur Bewerbung auf.



Eidgenössische Technische Hochschule Zürich
Swiss Federal Institute of Technology Zurich

Assistenzprofessur für Architektur und Entwurf

Im Departement Architektur der ETH Zürich (www.arch.ethz.ch) ist eine Assistenzprofessur für Architektur und Entwurf zu besetzen.

Die Lehre umfasst die Vermittlung theoretischer und methodischer Grundlagen sowie fachspezifischen Wissens auf dem Gebiet der Architektur und des Entwurfs. Sie deckt das Gebiet einer integralen Gebäudeplanung mit komplexen Bauaufgaben und deren städtebaulichem Bezug ab. Die Lehraufgaben umfassen im Rahmen des Bachelor- und des Masterstudiums Architektur die Betreuung von Entwurfsklassen sowie Vorlesungen und Seminare mit Fokussierung auf theoretische und methodische Aspekte des Bauens. Die Forschung bezieht sich auf die Weiterentwicklung des gesamten Gebiets; ihre Ergebnisse sollen die Lehre befruchten.

Erwartet werden ein abgeschlossenes Studium der Architektur sowie Berufserfahrung in der Projektierung und Realisierung von Bauten hoher Qualität. Lehrererfahrung ist erwünscht, ebenso Interesse an der Gestaltung des Unterrichtes und an der Weiterentwicklung didaktischer Modelle. Von Bedeutung ist die Fähigkeit zur Führung einer Gruppe von Mitarbeitenden und die Bereitschaft, sich über die Belange des eigenen Faches hinaus für übergeordnete Anliegen des Departements Architektur einzusetzen.

Assistenzprofessuren dienen der Förderung des wissenschaftlichen Nachwuchses. Sie werden auf vier Jahre besetzt; eine Verlängerung um weitere zwei Jahre ist möglich.

Bewerbungen mit Lebenslauf, Publikationsliste und einem Verzeichnis der bearbeiteten Projekte sind bis zum **30. September 2008** einzureichen beim Präsidenten der ETH Zürich, Prof. Dr. Ralph Eichler, Rämistrasse 101, 8092 Zürich, Schweiz. Im Bestreben, den Frauenanteil in Lehre und Forschung zu erhöhen, fordert die ETH Zürich Wissenschaftlerinnen ausdrücklich zur Bewerbung auf.

KNELLWOLF

Erfolgsmanagement für Planung • Bau • Immobilien

Knellwolf. Seit Jahren die Experten am Bau, wenn es um Fachkräftevermittlung, Personalmanagement und Nachfolgeplanung geht. Weil wir das Ganze sehen.

Partner gesucht

Unsere Auftraggeberin ist ein mittelgrosses Ingenieur- und Planungsbüro mit Hauptsitz in Zürich und mehreren weiteren Standorten. Die Schwerpunkte des Unternehmens liegen je nach Niederlassung in den Bereichen Brückenbau, Industriebauten, Bauwerkerhaltung resp. im Bereich Tiefbau / Spezialtiefbau. Das Unternehmen zeichnet sich durch eine partnerschaftliche Zusammenarbeit und ein langjähriges Netzwerk zu interessanten Auftraggebern aus. Im Rahmen der Regelung seiner Nachfolge wird der jetzige Geschäftsführer die Leitung der Geschäfte sowie sein Aktienpaket übergeben. Aus diesem Grunde suchen wir für den Hauptsitz in Zürich eine integre und unternehmerisch denkende Führungspersönlichkeit als

Geschäftsführer Mitglied der Geschäftsleitung

Der zukünftige Geschäftsführer ist für die Leitung der Niederlassung mit ca. 10 Mitarbeitenden fachlich und betriebswirtschaftlich verantwortlich. Als Mitglied der Geschäftsleitung übernimmt er Aufgaben in der Führung des Gesamtunternehmens und ist am Unternehmen beteiligt. Der jetzige Niederlassungsleiter möchte die Kontakte und das Netzwerk schrittweise übergeben und steht weiterhin beratend und/oder für die Bearbeitung von Spezialaufträgen zur Verfügung.

Sie sind Bauingenieur mit Hochschulabschluss und haben einige Jahre Praxiserfahrung in der Führung anspruchsvoller Projekte sowie in der Mitarbeiterführung. Ausserdem verfügen Sie über versierte Statik-Kenntnisse, bestenfalls mit Erfahrung in den Bereichen Brücken- und Industriebau. Ein gutes Beziehungsnetz im Raum Zürich sowie eine generalistische, unternehmerische Denkweise runden Ihr Persönlichkeitsprofil ab.

Sie sind an den langfristigen Entwicklungsmöglichkeiten dieser Aufgabe interessiert und bereit für den Schritt zum Unternehmer? Dann kontaktieren Sie Claudia Willi unverbindlich für nähere Informationen. Wir garantieren Ihnen absolute Diskretion.

Knellwolf & Partner AG

Schaffhauserstr. 272, 8057 Zürich · T 044 311 41 60 · F 044 311 41 69
claudia.willi@knellwolf.com · www.knellwolf.com



kanton**schwyz**⁺

Das **Baudepartement** ist für eine optimale Infrastruktur im Kanton Schwyz verantwortlich. Für die Organisation und Leitung interessanter Planungen und Hochbauprojekte suchen wir im kantonalen Hochbauamt eine/einen engagierte/n

Architektin/Architekten (80–100%)

mit Allrounderqualitäten.

Ihre Aufgaben:

- Gesamtprojektleitung kantonalen Bauvorhaben über alle Planungs- und Bauphasen (Machbarkeitsstudie bis Betrieb)
- Selbständiges, ganzheitliches Projektmanagement Termine, Kosten, Qualität) für Neubauten, Umbauten und Instandsetzungen
- Unterhaltsplanung neuer und bestehender Liegenschaften

Anforderungen:

- Architekturausbildung
- Erfahrung in Planung, Realisierung, Projekt- und Baukostenmanagement sowie nachhaltigem Bauen
- Offene, engagierte, anpackende und zielorientierte Persönlichkeit
- Koordinationsgeschick und strukturiertes Arbeiten

Wir bieten:

- Strukturiertes, gut organisiertes Umfeld
- Abwechslungsreiche Arbeit
- Vielfältige und interessante Projekte
- Entwicklungsmöglichkeiten

Weitere Auskünfte erteilen Ihnen gerne
Herr Martin Weishaupt, Tel. 041 817 70 41 oder
Herr Marco Lutiger, Tel. 041 817 70 42
Stellenantritt per sofort oder nach Vereinbarung. Arbeitsort
Schwyz Ibach.

Ihre vollständigen Bewerbungsunterlagen mit Foto richten Sie bitte bis zum **27. Juni 2008** an Herrn Peter Nigg, Personalamt, Postfach 1234, 6431 Schwyz. E-Mail: peter.nigg@sz.ch

Einwohnergemeinde Münsingen

Bauabteilung

Sie machen Verkehrsfragen zu Ihrem Anliegen!

Münsingen ist mit 11000 Einwohnerinnen und Einwohnern das regionale Zentrum im Aaretal – in jeder Hinsicht gut erschlossen und attraktiv als Wohn- und Arbeitsort. Das Energiestadtlabel und das Zertifikat als Veloville attestieren fortschrittliches Denken und Handeln. Für die Bauabteilung der Gemeindeverwaltung suchen wir eine fachkompetente und initiative Persönlichkeit als

Fachbereichsleiter/in Verkehr

Der Stellenantritt erfolgt per 4. August 2008 oder nach Vereinbarung (Pensum 100%).

Ihre Aufgaben

Hauptzielsetzung der Stelle ist die Sicherstellung einer wirksamen Planung und Umsetzung von Verkehrsmassnahmen für den Langsamverkehr, den öffentlichen Verkehr, des ruhenden Verkehrs und den motorisierten Individualverkehr. Sie leiten und koordinieren spezifische und gebietsübergreifende Projekte und wirken bei Planungen und Gesuchsverfahren mit. Sie vertreten Verkehrsmassnahmen gegenüber Behörden und Bürgerinnen und Bürgern, sorgen für regelmässige Öffentlichkeitsarbeit, erarbeiten Konzepte und übernehmen weitere Sachbearbeitungen im Auftrag der Abteilungsleitung. Sie sind die Fachperson der Bauabteilung in Verkehrsfragen.

Ihr Profil

Sie haben eine höhere Fachausbildung mit Vorteil in den Bereichen Verkehr, Bauingenieurwesen oder Raumplanung. Begriffe wie Verkehrssicherheit, Begegnungszone, Tempo 30, Förderung des ÖV und des LV sind Ihnen vertraut. Sie bringen die Bereitschaft zur permanenten Aktualisierung Ihres Fachwissens mit. Ihr Organisationstalent und Ihre Belastbarkeit ermöglichen es Ihnen, auch in hektischen Zeiten den Überblick zu bewahren. Ihre Kommunikationsstärke, Ihre gute Ausdrucksweise und Ihr gewinnendes Auftreten befähigen Sie, den Fachbereich gegen innen und nach aussen kompetent zu vertreten.

Wenn Sie die Voraussetzungen erfüllen und es Sie reizt, einen massgeblichen Beitrag an den Geschäftserfolg der Bauabteilung zu leisten, sollten Sie nicht zögern, Ihre Bewerbung mit Foto an Bauabteilung Münsingen, Herr Matthias Meyer, Thunstrasse 1, 3110 Münsingen, einzureichen. Für weitere Informationen: www.muensingen.ch, Telefon 031 724 52 20, bauabteilung@muensingen.ch.



Für die Planung und Realisation anspruchsvoller Bauvorhaben suchen wir per sofort, oder nach Vereinbarung eine(n)

Architekten ETH/FH oder eine Architektin ETH/FH

mit Interesse an aussergewöhnlichen Architekturlösungen. Ihre Arbeit umfasst das Studium von Lösungsmöglichkeiten von der Planung bis zum Konstruktionsdetail, Kosten- und Terminplanung, Submission, Kostenkontrolle und evtl. Bauleitung.

Sie verfügen über einen Hochschulabschluss ETH/FH und 3–5 Jahre Berufserfahrung, suchen ein selbständiges und teamorientiertes Arbeitsumfeld, beherrschen Deutsch als Verhandlungssprache und sind vertraut mit den Schweizer Normen. EDV-Kenntnisse (CAD/Office) werden vorausgesetzt.

Wir freuen uns auf Ihre Bewerbung.

Cadosch & Zimmermann GmbH, Architekten ETH/SIA
Grubenstrasse 13, 8045 Zürich
T 044 461 89 89, www.czarch.ch

Büro für Bauökonomie

Als Verstärkung unserer Kapazität suchen wir in unser kollegiales Team

Projektleiter/in - Architekt/in - Bauökonom/in
und
Kostenplaner/in - Bauleiter/in
mit temporären Bauleitungseinsätzen

Nähere Informationen im Internet unter: „Aktuell“ auf www.bfbag.ch

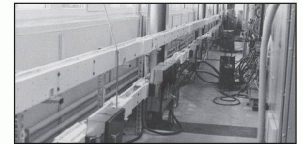
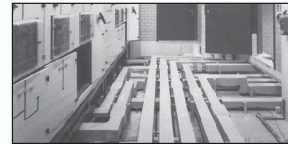
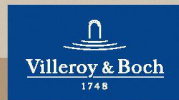
Wir freuen uns auf Ihre Kontaktaufnahme



Subway – das Original

Eine klare Sache. SUBWAY – das Original des geradlinigen Designs – zeigt sich unkompliziert in der Anwendung. Die komplette Wellness-Familie SUBWAY lässt im Bad keine Wünsche offen. Auffälliges formales Merkmal ist der gerade, breite Rand. Die Waschtische gibt es in verschiedenen Grössen und Einbauvarianten. Für zusätzlichen Stauraum sorgen die Möbel CENTRAL LINE, erhältlich in zahlreichen Oberflächen und individuell kombinierbar. Mehr Infos unter Tel. 062 886 38 38 oder unter info.baederschweiz@villeroy-boch.com.

www.villeroy-boch.com



LANZ HE-Stromschienen zur sicheren Stromübertragung und -Verteilung IP 68 Giessharzvergossen 400 A – 6000 A

Die weltbeste Stromschiene. 100% korrosionsfest. Max. Personensicherheit und Verfügbarkeit. EN / IEC typengeprüft. Abschirmung für höchste EMV-Ansprüche gemäss BUWAL. Auch mit 200% Neutraleiter. Anschlusselemente standard oder nach Kundenspezifikation. Abgangskästen auch IP 68. Abrutschsicher verzahnte Befestigung (intl. pat.).

- Für die änder- und erweiterbare Stromversorgung von Beleuchtungen, Anlagen und Maschinen in Labors, Werkstätten, Fertigungsstrassen, Fabriken, Sportstadien etc.
- Speziell empfohlen für die Trafo-Hauptverteilungs-Verbindung, zur Stockwerk-Erschliessung in Verwaltungsgebäuden, Rechenzentren und Spitälern, zum Einsatz in Kraftwerken, Kehrlichtverbrennungs-, Abwasserreinigungs- und Aussenanlagen. – Produktion ISO 9001. Sicherheitszeichen .

Beratung, Offerte, rasche preisgünstige Lieferung weltweit von **lanz oensingen ag 4702 Oensingen** Tel. 062 388 21 21 e-mail info@lanz-oens.com Fax 062 388 24 24

- Mich interessieren LANZ HE. Bitte senden Sie Unterlagen.
- Könnten Sie mich besuchen? Bitte tel. Voranmeldung!

Name / Adresse / Tel. _____

S1



lanz oensingen ag
CH-4702 Oensingen
Telefon 062 388 21 21
www.lanz-oens.com
Südringstrasse 2
Fax 062 388 24 24
info@lanz-oens.com

ADRESSE DER REDAKTION

TEC21
Staffelstrasse 12, Postfach 1267
8021 Zürich
Telefon 044 288 90 60, Fax 044 288 90 70
E-Mail tec21@tec21.ch, www.tec21.ch
www.baugedaechtnis.ethz.ch

REDAKTION

Judit Solt (js), Chefredaktorin
Claudia Carle (cc), Umwelt/Energie
Nathalie Cajacob (nc), Redaktionsassistentin
Tina Cieslik (tc), Volontärin
Katinka Corts (co), Architektur/Ingenieurwesen
Daniela Dietsche (dd), Ingenieurwesen/Verkehr
Alexander Felix (af), Architektur/Wettbewerbe
Rahel Hartmann Schweizer (rhs), Architektur/Städtebau
Käthi Keller (kk), Büroangestellte
Katharina Möslinger (km), Abschlussred./Stv. Chefredaktorin
Aldo Rota (ar), Bautechnik/Werkstoffe
Anna Röthlisberger (Stämpfli Publikationen AG, Bern), Layout
Clementine van Rooden (cvr), Ingenieurwesen/Statik
Ruedi Weidmann (rw), Baugeschichte

REDAKTION SIA-INFORMATIONEN

Generalsekretariat SIA
Selnaustrasse 16, Postfach 1884, 8027 Zürich
Jenny Keller (jk) Telefon 044 283 15 67, Fax 044 283 15 16
E-Mail jenny.keller@sia.ch

Normen Telefon 061 467 85 74
Normen Fax 061 467 85 76

HERAUSGEBERIN

Verlags-AG der akademischen technischen Vereine /
SEATU Société des éditions des associations techniques
universitaires
Mainaustrasse 35, 8008 Zürich
Telefon 044 380 21 55, Fax 044 388 99 81
E-Mail seatu@smile.ch
Rita Schiess, Verlagsleitung
Hedi Knöpfel, Assistenz

Erscheint wöchentlich, 42 Ausgaben pro Jahr
ISSN-Nr. 1424-800X
134. Jahrgang, Auflage: 10960 (WEMF-beglaubigt)

Nachdruck von Bild und Text, auch auszugsweise, nur mit schriftlicher Genehmigung der Redaktion und mit genauer Quellenangabe. Für unverlangt eingesandte Beiträge haftet die Redaktion nicht.

ABONNEMENTSPREISE

Jahresabonnement (42 Ausgaben)
Schweiz: Fr. 280.– | Ausland: Fr. 365.– | Euro 244.–
Studierende CH: Fr. 140.– | Studierende Ausland: Fr. 225.– | Euro 150.–
Halbjahresabonnement (21 Ausgaben)
Schweiz: Fr. 150.– | Ausland: Fr. 192.– | Euro 128.–
Studierende CH: Fr. 75.– | Studierende Ausland: Fr. 117.– | Euro 78.–
Schnupperabonnement (8 Ausgaben)
Schweiz: Fr. 25.– | Ausland: Fr. 37.– | Euro 25.–

Ermässigte Abonnemente für Mitglieder BSA, Usic und ETH Alumni.
Weitere auf Anfrage, Telefon 031 300 63 44

ABONNEMENTS

SIA-Mitglieder
SIA, Zürich
Telefon 044 283 15 15, Fax 044 283 15 16
E-Mail mutationen@sia.ch
Nicht-SIA-Mitglieder
Stämpfli Publikationen AG, Bern
Telefon 031 300 63 44, Fax 031 300 63 90
E-Mail abonnemente@staempfli.com

EINZELBESTELLUNGEN

Stämpfli Publikationen AG, Bern, Telefon 031 300 63 44
abonnemente@staempfli.ch, Fr. 12.– | Euro 8.– (ohne Porto)

INSERATE

KünzlerBachmann Medien AG, Postfach, 9001 St. Gallen
Telefon 071 226 92 92, Fax 071 226 92 93
E-Mail info@kbmedien.ch, www.kbmedien.ch

DRUCK

Stämpfli Publikationen AG, Bern

BEIRAT

Hans-Georg Bächtold, Liestal, Raumplanung
Heinrich Figi, Chur, Bauingenieurwesen
Markus Pfammatter, Frauenfeld, Architektur
Kurt Hildebrand, Horw, Gebäudetechnik
Roland Hürimann, Zürich, Baurecht
Daniel Meyer, Zürich, Bauingenieurwesen
Ákos Moravánszky, Zürich, Architekturtheorie
Ulrich Pfammatter, Burgdorf, Technikgeschichte
Peter Richner, Dübikon, Energie
Franz Romero, Zürich, Architektur

TRÄGERVEREINE

Schweizerischer Ingenieur- und Architektenverein, SIA
www.sia.ch

TEC21 ist das offizielle Publikationsorgan des SIA.

Die Fachbeiträge sind Publikationen und Positionen der Autoren und der Redaktion. Die Mitteilungen des SIA befinden sich jeweils in der Rubrik «SIA».

Schweizerische Vereinigung
Beratender Ingenieur-Unternehmungen, usic
www.usic-engineers.ch

ETH-Alumni, Netzwerk der Absolventinnen
und Absolventen der ETH Zürich
www.alumni.ethz.ch

Bund Schweizer Architekten, BSA
www.architekten-bsa.ch

Association des diplômés de l'EPFL
<http://a3.epfl.ch>