

Objektyp: **Advertising**

Zeitschrift: **Tec21**

Band (Jahr): **134 (2008)**

Heft 25: **Taminabrücke**

PDF erstellt am: **21.09.2024**

Nutzungsbedingungen

Die ETH-Bibliothek ist Anbieterin der digitalisierten Zeitschriften. Sie besitzt keine Urheberrechte an den Inhalten der Zeitschriften. Die Rechte liegen in der Regel bei den Herausgebern. Die auf der Plattform e-periodica veröffentlichten Dokumente stehen für nicht-kommerzielle Zwecke in Lehre und Forschung sowie für die private Nutzung frei zur Verfügung. Einzelne Dateien oder Ausdrucke aus diesem Angebot können zusammen mit diesen Nutzungsbedingungen und den korrekten Herkunftsbezeichnungen weitergegeben werden. Das Veröffentlichen von Bildern in Print- und Online-Publikationen ist nur mit vorheriger Genehmigung der Rechteinhaber erlaubt. Die systematische Speicherung von Teilen des elektronischen Angebots auf anderen Servern bedarf ebenfalls des schriftlichen Einverständnisses der Rechteinhaber.

Haftungsausschluss

Alle Angaben erfolgen ohne Gewähr für Vollständigkeit oder Richtigkeit. Es wird keine Haftung übernommen für Schäden durch die Verwendung von Informationen aus diesem Online-Angebot oder durch das Fehlen von Informationen. Dies gilt auch für Inhalte Dritter, die über dieses Angebot zugänglich sind.

mega**beton**stark

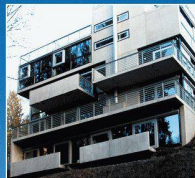
Elsäßer produziert mit einer neuen Produktionsanlage. Ihr Vorteil: höchste Präzision, Herstellung und Vertrieb aus einer Hand – just in time. Profitieren Sie von unseren grossformatigen Elementen.



zuverlässig

individuell

exakt



DEFH Bergstrasse, Zürich



Zellfeldpark, Schenkon

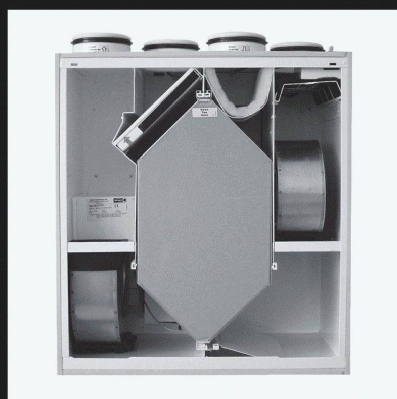


Media Markt, Conthey



Egon Elsäßer Bauindustrie KG • D-78187 Geisingen
Tel. +49 (0) 77 04 8 05-0 • www.elsaesser-beton.de

Ventilatoren



KWL-Lüftungssystem



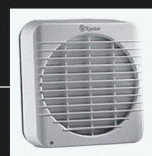
Minilüfter



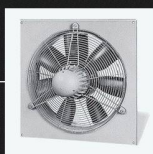
Einrohrventilatoren



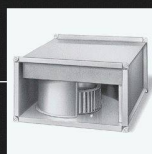
Deckenventilatoren



Xpelair



Axialventilatoren



Radialventilatoren



Dachventilatoren

30 Jahre Erfahrung
Helios Ventilatoren AG
Luftechnik

Intelligentes Bauen beginnt im Kopf.

Das nenne ich Innovation.

Ingenieur und Bauunternehmer sind sich einig: Für die optimale Planung und perfekte Konstruktion im Stahlbetonbau ist Aschwanden der richtige Partner. Ein interdisziplinäres Team von Experten verschiedener Hochschulen entwickelt für uns laufend innovative Lösungen. Wir optimieren unser bewährtes Produkteprogramm kontinuierlich und halten es technisch auf dem neusten Stand.

Mehr Leistung – mehr Wert. Dieser Grundsatz gilt bei uns auf allen Ebenen: EMPA-geprüfte Qualität. Wegweisende Bemessungssoftware. Individueller Support. Unsere Mitarbeitenden freuen sich auf Ihre Fragen.

Aschwanden

Mehr Leistung. Mehr Wert.

CRET® DURA® ORSO® ARBO® SILENT® RIBA®

F.J. Aschwanden AG 3250 Lyss Telefon 032 387 95 95 E-Mail info@aschwanden.com www.aschwanden.com