

Objektyp: **Advertising**

Zeitschrift: **Tec21**

Band (Jahr): **133 (2007)**

Heft 45: **Alpenwandel**

PDF erstellt am: **23.09.2024**

Nutzungsbedingungen

Die ETH-Bibliothek ist Anbieterin der digitalisierten Zeitschriften. Sie besitzt keine Urheberrechte an den Inhalten der Zeitschriften. Die Rechte liegen in der Regel bei den Herausgebern. Die auf der Plattform e-periodica veröffentlichten Dokumente stehen für nicht-kommerzielle Zwecke in Lehre und Forschung sowie für die private Nutzung frei zur Verfügung. Einzelne Dateien oder Ausdrucke aus diesem Angebot können zusammen mit diesen Nutzungsbedingungen und den korrekten Herkunftsbezeichnungen weitergegeben werden. Das Veröffentlichen von Bildern in Print- und Online-Publikationen ist nur mit vorheriger Genehmigung der Rechteinhaber erlaubt. Die systematische Speicherung von Teilen des elektronischen Angebots auf anderen Servern bedarf ebenfalls des schriftlichen Einverständnisses der Rechteinhaber.

Haftungsausschluss

Alle Angaben erfolgen ohne Gewähr für Vollständigkeit oder Richtigkeit. Es wird keine Haftung übernommen für Schäden durch die Verwendung von Informationen aus diesem Online-Angebot oder durch das Fehlen von Informationen. Dies gilt auch für Inhalte Dritter, die über dieses Angebot zugänglich sind.



ATIPlan Platten nach Mass

Die Platten mit der Freiheit das Mass zu bestimmen

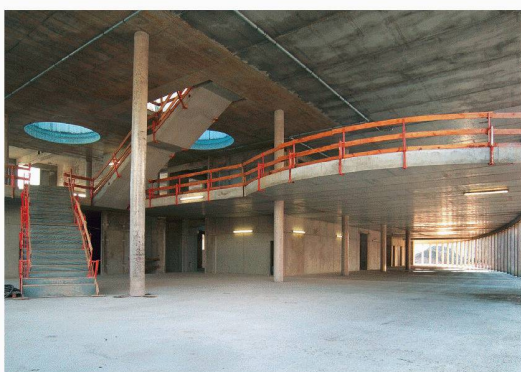
- Ihre Wunschlänge: 30 cm bis 200 cm
- Ihre Wunschbreite: 30 cm bis 200 cm
- Ihr Wunschformat im cm - Rastermass
- begehbar oder befahrbar
- strukturiert oder gestrahlt
- grau oder anthrazit

Bestellen Sie die entsprechende Dokumentation

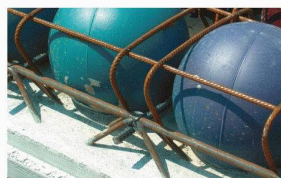
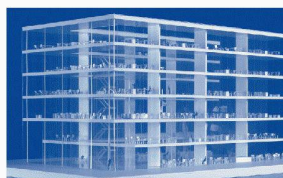
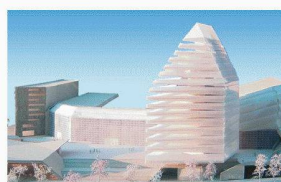


A. Tschümperlin AG
Oberneuhofstrasse 5
6340 Baar
Tel. 041 769 59 59
Fax 041 769 59 69
info@tschuemperlin-ag.ch
www.tschuemperlin-ag.ch

Flachdecken – mit Big5 Nutzen

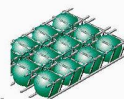


Leicht – Flach – Biaxial
Spannweiten
Planungsfreiheit
Erdbebensicherheit
Resourceffizienz



Raumfreiheit

Ihr Gewinn ...



www.cobiax.com

Fresco – das italienische Wort für frisch?

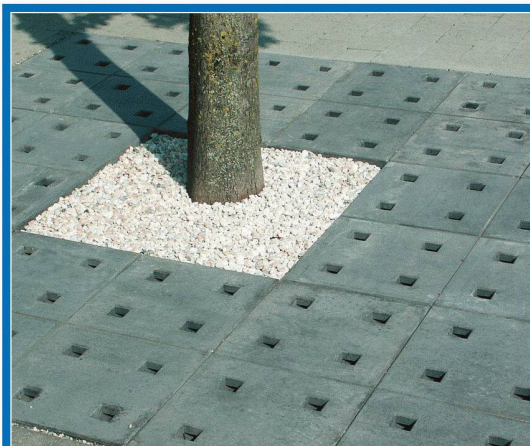
Oder eine bereits in der Antike bekannte Maltechnik?

ArchNet

Versicherungsberatung für
Architekten und Bauleiter

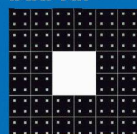
Versicherungsberatung
für KMU GmbH
Riedhofstrasse 354
CH-8049 Zürich
Telefon 043 818 45 18
www.archnet.ch

Wir verstehen Sie und sind darum der
richtige Partner für Ihre Versicherungs-
Angelegenheiten. www.archnet.ch

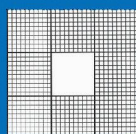


ARCONDA® Baumschutz-System

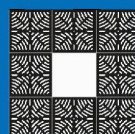
Der neue modulare Baumgrubenunterbau für



Beton-
abdeckung



Gitter-
abdeckung



Guss-
abdeckung

Bestellen Sie die entsprechende Dokumentation



A. Tschümperlin AG
Oberneuhofstrasse 5
6340 Baar
Tel. 041 769 59 59
Fax 041 769 59 69
info@tschuemperlin-ag.ch
www.tschuemperlin-ag.ch