

Objektyp: **Advertising**

Zeitschrift: **Tec21**

Band (Jahr): **133 (2007)**

Heft 12: **Verständigung**

PDF erstellt am: **24.09.2024**

Nutzungsbedingungen

Die ETH-Bibliothek ist Anbieterin der digitalisierten Zeitschriften. Sie besitzt keine Urheberrechte an den Inhalten der Zeitschriften. Die Rechte liegen in der Regel bei den Herausgebern. Die auf der Plattform e-periodica veröffentlichten Dokumente stehen für nicht-kommerzielle Zwecke in Lehre und Forschung sowie für die private Nutzung frei zur Verfügung. Einzelne Dateien oder Ausdrucke aus diesem Angebot können zusammen mit diesen Nutzungsbedingungen und den korrekten Herkunftsbezeichnungen weitergegeben werden. Das Veröffentlichen von Bildern in Print- und Online-Publikationen ist nur mit vorheriger Genehmigung der Rechteinhaber erlaubt. Die systematische Speicherung von Teilen des elektronischen Angebots auf anderen Servern bedarf ebenfalls des schriftlichen Einverständnisses der Rechteinhaber.

Haftungsausschluss

Alle Angaben erfolgen ohne Gewähr für Vollständigkeit oder Richtigkeit. Es wird keine Haftung übernommen für Schäden durch die Verwendung von Informationen aus diesem Online-Angebot oder durch das Fehlen von Informationen. Dies gilt auch für Inhalte Dritter, die über dieses Angebot zugänglich sind.



VILLA NOVA ARCHITEKTEN AG

«Entwickeln. Planen. Realisieren.»

Unser Architekturbüro ist spezialisiert für Renovationen, Restaurierungen und komplexe Umbauten.

Zur Verstärkung suchen wir per sofort einen

Architekten/in ETH/FH

Sie unterstützen unser Planungsteam bei der anspruchsvollen Entwurfs-, Projekt- und Ausführungsplanung. Sie verfügen über mindestens 3 Jahre Berufserfahrung im Bereich Umbau und Renovation sowie über gute CAD-Kenntnisse (AutoCAD).

Fühlen Sie sich angesprochen? Dann freuen wir uns auf Ihre schriftliche Bewerbung.

Villa Nova Architekten AG
Frau Michèle Hiltbrand
Gartenstr. 78
4020 Basel
mhiltbrand@villanova.ch

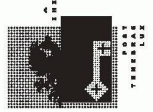
Für die Projekt- und Ausführungsplanung von anspruchsvollen Bauvorhaben suchen wir zur Ergänzung unseres Teams per sofort oder nach Vereinbarung eine / einen

ArchitektIn ETH / FH

mit folgendem Anforderungsprofil:

- Schweizer Hochschulabschluss, Interesse und Engagement für architektonische Aufgaben von hoher Qualität. Gerne erwarten wir Ihre schriftliche Bewerbung.

Kistler Vogt Architekten AG, Dipl. Architekten ETH/BSA/SIA, Gurzelenstrasse 3, 2502 Biel-Bienne, T: 032 341 64 64 F: 032 341 64 79 mail@kistler-vogt.ch www.kistler-vogt.ch



VILLE DE
GENÈVE

**LA VILLE DE GENÈVE
ENGAGÉ**

Chef-fe de service au Service d'aménagement urbain

Mission

- > Diriger, contrôler et coordonner le Service d'aménagement urbain ; développer et conduire la politique de la Ville de Genève en matière d'aménagement de l'espace public ; promouvoir des aménagements de qualité en intégrant les principes du développement durable

Conditions

- > être titulaire d'un diplôme d'architecte, d'architecte-urbaniste ou d'architecte-paysagiste de niveau EPFL ou universitaire ou justifier d'une formation jugée équivalente
- > justifier d'une formation en management urbain ou en administration des politiques publiques
- > être apte à organiser, gérer et contrôler
- > posséder d'excellentes connaissances du domaine comptable et organisationnel d'une administration publique
- > justifier d'une expérience en matière de management, de direction et de gestion de personnel

Adresse

- > Direction du Département de l'aménagement, des constructions et de la voirie - Rue de l'Hôtel-de-Ville 4 - Case postale - 1211 Genève 3

Conditions générales

- > Être domicilié-e dans le Canton de Genève ou dans la zone de domiciliation autorisée

Entrée en fonction

- > De suite ou à convenir

Dépôt de candidature jusqu'au 7 avril 2007

- > Les candidat-e-s sont prié-e-s de retourner leurs offres manuscrites, au moyen de la formule « demande d'emploi », accompagnée des copies de diplômes et certificats, ainsi que d'une photographie récente, format passeport, à l'adresse mentionnée dans l'offre.

La formule « demande d'emploi » ainsi que le plan de la zone de domiciliation autorisée sont disponibles au Service des ressources humaines - Cour de St-Pierre 2 - ou sur Internet www.ville-ge.ch.

KANTON
LUZERN

Bau-, Umwelt- und Wirtschaftsdepartement

Die Dienststelle **Verkehr und Infrastruktur (vif), Abteilung Bau**, bietet einer initiativen, kontaktfreudigen und belastbaren Persönlichkeit eine abwechslungsreiche berufliche Herausforderung als

Projektleiter/in (100%)

Als dipl. Bauingenieur/in mit fundierter Erfahrung im Tief- und Strassenbau sind Sie im Kantonsstrassen- sowie im Wasserbau verantwortlich für die Gesamtleitung von interessanten und vielseitigen Projekten.

Nähere Informationen zu dieser Stelle finden Sie unter www.stellen.lu.ch oder im Kantonsblatt vom 10.03.2007, Kennziffer 2111.

www.stellen.lu.ch

LUZERN

Suchen Sie eine neue Herausforderung? Wir bieten Ihnen die Möglichkeit, sich als Verkehrsingenieur(in) zu profilieren und weiter zu entwickeln.

Zur Verstärkung unseres Teams im Bereich Verkehr suchen wir eine(n)

Dipl. Ingenieur(in) ETH/FH

Ihre Aufgaben

- Verkehrstechnik: von den Grundlagen zu innovativen Ansätzen
- Betriebskonzepte: mit neuen Ideen den Verkehr von morgen managen
- Beurteilung Verkehrsführung und Verkehrsqualität von Netzen und Knoten
- Mitarbeit bei Forschungsprojekten

Anforderungen

- Abschluss als Ingenieur(in) ETH/FH
- gute EDV-Anwenderkenntnisse
- Kenntnisse im Verkehrswesen sind erwünscht
- überzeugend und klare Kommunikation in Wort und Schrift

Wir bieten

- gutes Arbeitsklima in einem kleinen, dynamischen Team
- umfassende Einführung und abwechslungsreiche Aufgaben
- moderne Infrastruktur und Arbeitstools
- zeitgemässe Entlohnung und gute Sozialleistungen

Sind Sie interessiert? Für weitere Fragen steht Ihnen Dr. F. Bühlmann (044 391 95 45) gerne zur Verfügung. Ihre Bewerbungsunterlagen senden Sie per Post oder E-Mail an

MARTY + PARTNER AG

Schlossbergstrasse 10a

8702 Zollikon

E-Mail: f.buehlmann@martypartner.ch, www.martypartner.ch

Pöyry Infra AG ist ein führendes Schweizer Ingenieurunternehmen mit Hauptsitz in Zürich. Langjährige Erfahrungen auf den Gebieten Tunnel, Verkehr, Umwelt, Elektromechanik, Ingenieurbau und Vermessung sowie die internationale Vernetzung ermöglichen einen optimalen Kundennutzen.

Für den weiteren Ausbau unserer Abteilung **Tiefbau/Verkehr** suchen wir einen

Verkehrsplaner (w/m) als Projektleiter

Sie bearbeiten eigenverantwortlich Projekte im gesamten Spektrum der Verkehrsplanung. Zudem sind Sie mitverantwortlich für die Akquisition neuer Projekte und deren Abwicklung mit dem Ziel, das Unternehmen im Bereich Verkehrsplanung erfolgreich am Markt zu positionieren.

Sie sind eine kundenorientierte Persönlichkeit und verfügen über ein gutes Beziehungsnetz in der Branche. Sie sind **Bauingenieur, Geograph oder Kulturingenieur** oder verfügen über eine gleichwertige Ausbildung. Mehr als 5 Jahre Erfahrung in einer vergleichbaren Position sind dabei von grossem Vorteil.

Fachliche Informationen über die Position erhalten Sie von unserem Abteilungsleiter, Thomas Huesmann (Tel. 076 356 21 19). Ihre Bewerbungsunterlagen senden Sie bitte an unsere Personalleiterin, Lotti Klink, lotti.klink@poyry.com.

Pöyry Infra AG, Hardturmstrasse 161, Postfach, 8037 Zürich, Tel. +41 44 355 55 55, Fax +41 44 355 55 56, www.poyry.ch



Competence. Service. Solutions. www.poyry.ch

DER WEG IST DAS ZIEL.

Unsere Auftraggeberin ist eines der führenden Ingenieur- und Planungsbüros im Bereich Verkehrsplanung. Innovative, kundenorientierte Lösungen sowie partnerschaftliche Zusammenarbeit über alle Hierarchiestufen machen das Unternehmen erfolgreich. Für die Abteilung Verkehr suchen wir eine integere und unternehmerisch denkende Führungspersönlichkeit als

Abteilungsleiter Verkehr Mitglied der erweiterten Geschäftsleitung

Ihre Aufgabe. Sie führen die Abteilung Verkehr mit ca. 12 Mitarbeitenden selbständig und prägen als Know-How-Träger nachhaltig die Weiterentwicklung der Abteilung und der Unternehmung. Sie leiten Projekte mit interdisziplinären Teams und sind aktiv in der Beziehungspflege und Beschaffung von Aufträgen tätig. Als Mitglied der erweiterten Geschäftsleitung stehen Ihnen interessante Beteiligungsmodelle offen.

Ihr Profil. Als Ingenieur mit Hochschulabschluss haben Sie Erfahrung in einigen Bereichen, z.B. in der konzeptionellen Verkehrsplanung, dem Entwurf von Verkehrsanlagen, der Planung öffentlichen Verkehrs, Langsamverkehr, Verkehrsmanagement und/oder angewandte Verkehrsforschung. Sie haben erste Führungserfahrungen gesammelt und bringen einige Jahre Praxis als Verkehrsplaner / Verkehrsingenieur in anspruchsvollen Projekten mit. Ein gutes Beziehungsnetz zu Kunden der öffentlichen Hand sowie eine ausgeprägte Kommunikationsfähigkeit runden Ihr Persönlichkeitsprofil ab.

Zusätzlich suchen wir für die Auftraggeberin ebenfalls für die Abteilung Verkehr einen versierten

Verkehrsplaner / Verkehrsingenieur als Projektleiter

mit Projektleitungserfahrung in einigen Bereichen der Verkehrsplanung sowie einem guten Beziehungsnetz. Als Ingenieur ETH/FH sind Sie ein Fachmann mit Kreativität und der Freude an interdisziplinären Aufgabenstellungen.

Sie sind interessiert? Dann senden Sie uns Ihre Bewerbungsunterlagen oder rufen Sie uns zur Vereinbarung eines persönlichen Informationsgesprächs an. Wir garantieren Ihnen absolute Diskretion und freuen uns, Sie kennen zu lernen.

Kontaktperson: Claudia Willi

Knellwolf & Partner AG · Schaffhauserstrasse 272 · 8057 Zürich

T 044 311 41 60 · F 044 311 41 69

claudia.willi@knellwolf.com · www.knellwolf.com

frey|gnehm

Die Frey+Gnehm Olten AG ist ein unabhängiges und erfolgreiches usic-Ingenieurbüro mit einem breiten und interessanten Auftragspektrum. Wir erbringen hochwertige Dienstleistungen im Tiefbau (Verkehrswegebau, Infrastrukturanlagen, Raumplanung, Umweltschutz) und im Hochbau (Wohnungsbau, Gewerbe- und Industriebau, Generalplanung).

Zur Verstärkung unseres 30-köpfigen Teams sind folgende Stellen zu besetzen:

dipl. Bau-, Kultur- oder Umweltingenieur/in ETH/FH
für den Bereich Tiefbau

dipl. Bauingenieur/in ETH/FH
für den Bereich Hochbau

Wir bieten

Interessante und ausbaufähige Stellen mit ausgezeichneten Anstellungsbedingungen in einem Team von motivierten Fachleuten. Moderne Büroinfrastruktur im Zentrum von Olten (5 Minuten Gehdistanz vom Bahnhof).

Beide Stellen möchten wir mit einem/einer jüngeren, einsatzfreudigen Ingenieur/in besetzen, den/die wir gründlich in die jeweiligen Fachgebiete einarbeiten.

Sind Sie interessiert?

Dann kontaktieren Sie Edi Baumgartner (Telefon direkt 062 206 24 44, Mail: e.baumgartner@frey-gnehm.ch) für weitere Auskünfte, und schicken Sie Ihre Bewerbungsunterlagen, welche wir vertraulich behandeln, an die folgende Adresse:

Geschäftsleitung der Frey+Gnehm Olten AG
Leberngasse 1, Postfach, 4603 Olten



Kanton St.Gallen

Das Tiefbauamt des Kantons St.Gallen baut und unterhält mit dem Strasseninspektorat die Kantonsstrassen. Fünf Strassenkreisinspektorate teilen sich diese Aufgabe. Infolge Pensionierung ist für den Kreis Wattwil, der die Region Toggenburg umfasst, die Stelle des Strassenkreisinspektors neu zu besetzen. Der Arbeitsort befindet sich im Werkhof Flooz bei Wattwil.

Wir suchen für diese vielseitige Führungsposition

**einen Bauingenieur
oder eine Bauingenieurin Dipl. Ing. HTL/FH**

Der Aufgabenbereich umfasst die wirtschaftliche, technische und administrative Führung des Strassenunterhaltskreises mit rund 20 Mitarbeitenden nach unternehmerischen Grundsätzen, Projektierung und Bauleitung für Erneuerungsarbeiten, Gewährleisten einer möglichst hohen Betriebssicherheit auf dem Strassennetz unter Beachtung wirtschaftlicher Gesichtspunkte und Durchsetzen der strassenpolizeilichen Bestimmungen.

Sind Sie an selbständiges, exaktes und speditives Arbeiten gewöhnt, belastbar, gewandt im mündlichen und schriftlichen Ausdruck, besitzen Sie ausgeprägte Führungseigenschaften, ausgewiesene Erfahrungen im Strassenbau und solide EDV-Kenntnisse, so bringen Sie ideale Voraussetzungen für diese abwechslungsreiche Stelle mit. Der Stellenantritt ist auf 1. August 2007 vorgesehen.

Wir bieten Ihnen ein hohes Mass an Eigenverantwortung und grosse Selbständigkeit, zeitgemässe Anstellungsbedingungen mit ausgezeichneten Fort- und Weiterbildungsmöglichkeiten sowie einen modernen Arbeitsplatz.

Das Baudepartement bekennt sich zur Gleichstellung von Mann und Frau. Wir freuen uns über Bewerbungen von Frauen und Männern.

Sind Sie interessiert? Auskünfte erteilt Ihnen gerne der kantonale Strasseninspektor, Rudolf Schlatter, Tel. 071/229 30 44. Wir freuen uns auf Ihre ausführlichen Bewerbungsunterlagen. Bitte senden Sie diese an das Baudepartement des Kantons St.Gallen, Personaldienst, Lämmlibrunnenstrasse 54, 9001 St.Gallen.

Als innovatives Bau- und Umweltingenieurbüro mit Niederlassungen in Herisau, St.Gallen, Romanshorn und Appenzell bearbeiten wir interessante Projekte in den Fachbereichen Verkehr, Umwelt und Statik.

Zur Verstärkung unseres 40-köpfigen Teams suchen wir eine(n)

Bauingenieur(in) FH/ETH
als Teamleiter Statik

Mit mehrjähriger Erfahrung in den Bereichen Industrie- und Gewerbebauten, öffentliche Bauten, Umbauten

Bauingenieur(in) FH/ETH
als Statiker

Mit Erfahrung in den Bereichen Wohnbauten, Grundbau, Spezialfundationen, Baugrubensicherungen

**Interessiert? Wir freuen uns
auf Ihre Bewerbung.**

Bitte senden Sie Ihre Unterlagen an
Andreas Tenger
Moggi Ingenieure AG
Bahnhofstrasse 25
9101 Herisau

Andreas Tenger ist auch gerne für weitere Auskünfte für Sie da:
071 354 70 00, andreas.tenger@moggi.ch



moggi INGENIEURE

VERKEHR

UMWELT

STATIK

www.moggi.ch

Pöyry Infra AG ist ein führendes Schweizer Ingenieurunternehmen mit Hauptsitz in Zürich. Langjährige Erfahrungen auf den Gebieten Tunnel, Verkehr, Umwelt, Elektromechanik, Ingenieurbau und Vermessung sowie die internationale Vernetzung ermöglichen einen optimalen Kundennutzen.

Für den weiteren Ausbau unserer Abteilung Tiefbau suchen wir einen

**Bauingenieur ETH/FH
als Projektleiter Tiefbau (w/m).**

Sie bearbeiten eigenverantwortlich sowohl Neubau- als auch Sanierungsprojekte im allgemeinen und kommunalen Tiefbau, insbesondere im Strassen- und Nationalstrassenbau. Zudem sind Sie mitverantwortlich für die Akquisition neuer Projekte und deren Abwicklung mit dem Ziel, das Unternehmen im Bereich Tiefbau erfolgreich am Markt zu positionieren.

Sie sind eine kundenorientierte Persönlichkeit und verfügen über ein gutes Beziehungsnetz in der Branche. Mehr als 5 Jahre Erfahrung in der **Projektierung von Infrastrukturbauten (wünschenswert im Nationalstrassenbau)** sind dabei von grossem Vorteil.

Fachliche Informationen über die Position erhalten Sie von unserem Abteilungsleiter, Thomas Huesmann (Tel. 076 356 21 19). Ihre Bewerbungsunterlagen senden Sie bitte an unsere Personalleiterin, Lotti Klink, hr.infra.ch@poyry.com.

Pöyry Infra AG, Hardturmstrasse 161, Postfach, 8037 Zürich, Tel. +41 44 355 55 55, Fax +41 44 355 55 56, www.poyry.ch



Competence. Service. Solutions. www.poyry.ch

Allreal kombiniert ein ertragsstabiles Immobilienportfolio mit der Tätigkeit des Generalunternehmers (Projektentwicklung, Realisation, Kauf und Verkauf von Liegenschaften). Allreal beschäftigt in Zürich, Basel, Bern und St. Gallen rund 250 Mitarbeitende. Das Immobilienunternehmen Allreal, mit operativem Sitz in Zürich, ist ausschliesslich in der Schweiz tätig. Die Aktien der Allreal Holding AG sind an der Börse kotiert.

Zur Ergänzung unseres Projektentwicklungsteams suchen wir einen teamfähigen, flexiblen und innovativen Mitarbeiter für den Bereich

Immobilien-Projektentwicklung (w/m)

der Ziele beharrlich und mit Durchsetzungsvermögen verfolgt.

Ihre Aufgaben

- Unterstützung der Akquisition bei Projektentwicklungsprojekten
- Erstellen von Nutzungs- und Machbarkeitstudien sowie Variantenstudien
- Erarbeiten von Vorgehenskonzepten und Entscheidungsgrundlagen für Investoren und Bauherren
- Entwicklung von Projektideen, Erarbeiten von Nutzungskonzepten und Projektdefinitionen
- Projektsteuerung von der Zielsetzung bis zur rechtlichen und wirtschaftlichen Baureife
- Selbstständige Durchführung von Teilprojekten bei Grossprojekten unter der Leitung des Gesamtprojektleiters
- Unterstützung im Verkauf und in der Vermarktung

Ihr Profil

- Architektur- oder Ingenieurstudium (ETH/FH) oder langjährige Tätigkeit im Immobilienbereich mit betriebswirtschaftlicher Zusatzausbildung
- Mind. 3 Jahre Berufspraxis in der Planung und Ausführung von grösseren Objekten (Anlagekosten > 10 MCHF)
- Erfahrung in der Projektentwicklung
- Innovatives und unternehmerisches Denken und Handeln sowie analytische Fähigkeiten mit Flair für das Machbare
- Kommunikatives und diplomatisches Verhandlungsgeschick

Wir bieten Ihnen

- Interessanter, vielseitiger und anspruchsvoller Aufgabenbereich
- Weiterbildungs- und Entwicklungsmöglichkeiten
- Fortschrittliche Anstellungsbedingungen

Sind Sie motiviert, sich in einem anspruchsvollen Aufgabenbereich zu engagieren? Dann senden Sie uns Ihre vollständigen Bewerbungsunterlagen. Frau Maria Gaugler freut sich auf den ersten Kontakt mit Ihnen.

Allreal Generalunternehmung AG

Maria Gaugler, Abteilung Personal
Eggbühlstrasse 15
8050 Zürich
Telefon direkt 044 319 12 22
maria.gaugler@allreal.ch
www.allreal.ch



Die Sparte Fahrweg in der Division Infrastruktur der SBB plant das moderne und zukunftsweisende Bahnsystem der Schweiz. In der Geschäftseinheit Projekt Management sind wir für die Projektierung der festen Anlagen – Fahrbahnen, Tunnels, Fahrleitungsanlagen, Perrons etc. – zuständig. Zur Verstärkung unseres motivierten Teams in der Projekt-Management Region Olten suchen wir Sie als

Architekt/in / Bauleiter/in

Sie setzen architektonisch überzeugende Bestlösungen in unseren Bahnhofprojekten um. Dabei sind Sie verantwortlich für Qualität, Wirtschaftlichkeit und Termine. Kleinere Projekte bearbeiten Sie selbstständig von der Planung bis zur Umsetzung. Bei grösseren Projekten vertreten Sie die Abteilung Zugang zur Bahn & Architektur in den Projektteams.

Wir erwarten von Ihnen eine Ausbildung als Architekt/in FH/ETH oder eine gleichwertige Ausbildung. Sie haben Erfahrung in der Bauleitung von komplexen Projekten. Die Gestaltung des Aussenraums speziell im öffentlichen Bereich ist Ihnen dabei ein Anliegen. Sie sind team- und kundenorientiert, handeln eigenverantwortlich, zeigen Initiative und verfügen über Durchsetzungsvermögen. Mit Ihrer kreativen und innovativen Ader meistern Sie, zusammen mit einem eingespielten Team die anspruchsvollen Aufträge unserer Kunden und Partner.

Mit uns fahren Sie gut! Wir bieten Ihnen den Einstieg in ein vielfältiges Arbeitsumfeld mit interessanten beruflichen Perspektiven und fortschrittlichen Anstellungsbedingungen. Ein ausgeglichenes Team von Frauen und Männern ist uns wichtig, dies wird bei gleichwertiger Qualifikation berücksichtigt. Nebst der Teilzeitmöglichkeit (80–100%) vermitteln und unterstützen wir familienexterne Kinderbetreuungsplätze.

Fühlen Sie sich angesprochen? Detaillierte Auskünfte gibt Ihnen gerne Herr Ueli Gisler, Leiter Team 1, Abteilung Zugang zur Bahn & Architektur, Telefon +41 (0)51 229 64 52 oder ueli.gi.gisler@sbb.ch.

Ihre ausführliche Bewerbung senden Sie bitte an: SBB, Infrastruktur Personal, Frau Yvonne Furger, Service Center, Mittelstrasse 43, CH-3000 Bern 65 oder yvonne.furger@sbb.ch. Referenz: 20896

Mehr Jobs und alles über erstklassige Mobilität finden Sie auf www.sbb.ch.



Suite au départ de la titulaire et dans le cadre de la réorganisation du Service d'Urbanisme et de l'Environnement, la Ville de La Chaux-de-Fonds met au concours le poste suivant:

Urbaniste – Aménagiste 80 à 100 %

Vos tâches:

- Responsable de l'aménagement du territoire, directement subordonné au chef de service;
- Travaux liés à l'aménagement du territoire, à l'élaboration et à la conception de plans d'aménagement, de plans spéciaux et de plans de quartiers;
- Gestion des terrains communaux (acquisitions, planification des équipements, etc.);
- Etroite collaboration avec les services cantonaux, notamment le Service cantonal de l'aménagement du territoire.

Votre profil:

Formation:

- Formation universitaire, HES ou autre titre jugé équivalent;
- Formation complémentaire en urbanisme ou en aménagement du territoire.

Compétences professionnelles:

- Plusieurs années d'expérience professionnelle au sein d'une équipe pluridisciplinaire dans le secteur d'activité recherché;
- Maîtrise des programmes et outils informatiques usuels dans le domaine de l'aménagement du territoire;
- Bonnes connaissances des procédures légales et administratives;
- Compréhension des mécanismes financiers et économiques liés à l'activité;
- Expérience confirmée dans le management de projets.

Compétences personnelles:

- Rigueur et sens des priorités;
- Aptitude organisationnelle confirmée;
- Sens aigu de la communication et de la négociation;
- Aisance à travailler aussi bien de manière indépendante qu'avec une équipe pluridisciplinaire;
- De bonnes connaissances en allemand seraient un atout.

Nous offrons:

- Une implication dans des projets porteurs pour le développement de la Ville et de la région;
- Un travail varié, avec autonomie dans la gestion des tâches, dans un cadre de travail agréable au sein d'une équipe dynamique;
- Un traitement selon la réglementation en usage et les prestations sociales de l'Administration communale de la Ville de La Chaux-de-Fonds.

Entrée en fonction: De suite ou à convenir.

Renseignements:

Des informations complémentaires peuvent être obtenues auprès de:

- M. Laurent Kurth, Directeur du dicastère des Finances, de l'Economie et de l'Urbanisme, au 032/967.62.21 (direction.finances@ne.ch);
- M. Denis Clerc, Chef du Service d'Urbanisme et de l'Environnement, au 032/967.64.61 (denis.clerc@ne.ch).

Tous les postes mis au concours au sein de l'Administration communale sont ouverts indifféremment aux femmes et aux hommes.

Les candidat-e-s sont prié-e-s d'adresser leur lettre de motivation, accompagnée des documents usuels, jusqu'au **26 mars 2007**, au Service des ressources humaines, rue de la Serre 23, 2300 La Chaux-de-Fonds.

VILLE DE LA CHAUX-DE-FONDS

Pöry Infra AG ist ein führendes Schweizer Ingenieurunternehmen mit Hauptsitz in Zürich. Langjährige Erfahrungen auf den Gebieten Tunnel, Verkehr, Umwelt, Elektromechnik, Ingenieurbau und Vermessung sowie die internationale Vernetzung ermöglichen einen optimalen Kundennutzen.

Zur Erweiterung unserer Abteilung suchen wir einen erfahrenen

dipl. Bauingenieur ETH/FH als Projektleiter Ingenieurbau (w/m).

Sie sind verantwortlich für die kundengerechte Abwicklung anspruchsvoller Projekte im Bereich Tragkonstruktion / Ingenieurbau. Sie leiten termin- und kostenbewusst Projektteams, koordinieren und überwachen den Planungsprozess und entwickeln Tragsysteme in Beton und Stahl im Hoch- und Tiefbau. Sie sind gewandt im mündlichen und schriftlichen Umgang mit Kunden, Behörden, Unternehmern und Projektpartnern und vertreten gegenüber diesen unsere Unternehmung jederzeit mit viel Umsicht. Insbesondere möchten wir Ihnen die Mitverantwortung für ein im Herzen von Zürich geplantes, kurz vor der Realisierung stehendes, äusserst komplexes Ingenieurbauwerk übertragen. Bei Eignung und Interesse ist die Übernahme verschiedener weiterer Aufgaben in der Abteilung möglich.

Für diese herausfordernde Position sind ausgezeichnete fachliche und analytische Fähigkeiten sowie das Beherrschen effizienter Arbeitstechniken Voraussetzung. Darüber hinaus sind ein kundenorientiertes Auftreten, Verantwortungsbewusstsein und Teamkompetenz Eigenschaften, die Ihre Persönlichkeit prägen. Fünf bis zehn Jahre Erfahrung in einer vergleichbaren Funktion, ein anerkannter Leistungsausweis (Referenzprojekte) und ein gutes Beziehungsnetz in der Branche runden Ihr Profil ab.

Es erwartet Sie eine spannende, ausbaufähige Aufgabe und gut eingespielte Projektteams innerhalb einer dynamischen Abteilung. Wir bieten Ihnen attraktive Anstellungsbedingungen und eine fortschrittliche Aus- und Weiterbildungspolitik.

Wir freuen uns, Sie kennen zu lernen!

Detaillierte fachliche Informationen erhalten Sie von Herrn Ernst Bratschi, Leiter Ingenieurbau (Tel. +41 76 356 20 80). Ihre vollständigen Bewerbungsunterlagen senden Sie bitte an Frau Lotti Klink, Personalleiterin, hr.infra.ch@pory.com.

Pöry Infra AG, Hardturmstrasse 161, Postfach, CH-8037 Zürich, Tel. +41 44 355 55 55, Fax +41 44 355 55 56, www.pory.ch



Competence. Service. Solutions. www.pory.ch

Zur Erweiterung unseres Teams suchen wir für die Bearbeitung anspruchsvoller Projekte per sofort oder nach Vereinbarung

ArchitektIn ETH/FH und HochbauzeichnerIn

mit Ausführungserfahrung und dem Willen, architektonische Visionen adäquat umzusetzen. Wir bieten ein kreatives, kollegiales Arbeitsklima im Zentrum von Bern.

Gerne erwarten wir Ihre schriftliche Bewerbung
Büro B Architekten und Planer AG,
Münzgraben 6, 3011 Bern
www.buero-b.ch

B
Ü
R
O
B

G S T A A D



COME UP – SLOW DOWN

Dort arbeiten, wo andere Ferien machen

Wir, 11 Leute sind ein junges, dynamisches Ingenieurteam mit hohem Auftragsvolumen. Anspruchsvolle **Grossprojekte** im Bauingenieur-Hochbau sind unsere aktuelle Herausforderung. Zur Verstärkung unseres Teams suchen wir eine/einen:

Bauingenieur/in als Statiker

sowie eine/einen

Zeichner/in

Stellenprofile: Als Statiker kennen Sie den Stellenwert einer effizienten Projektbearbeitung und bringen Erfahrung im konstruktiven Hochbau mit. Sie verfügen über solides Fachwissen, exaktes, selbständiges Arbeiten sowie Freude an der interdisziplinären Zusammenarbeit mit Architekten und anderen Planern. Sie denken aktiv mit und übernehmen gerne Verantwortung.

Als Zeichner bringen Sie 2-3 Jahre Erfahrung mit, von Vorteil im Hochbau. Sie verfügen über einen sicheren Umgang mit CAD (Auto CAD erwünscht).

Wir bieten Ihnen eine interessante und vielseitige Tätigkeit, fachlichen Rückhalt, eine moderne Infrastruktur sowie ein kollegiales Arbeitsklima, Entwicklungsmöglichkeiten und fortschrittliche Arbeitsbedingungen.

Interessiert?

Dann bewerben Sie sich schriftlich oder per Mail bei Herrn Walter Egger, w.egger@hitek.ch

Ingenieurunternehmung
für Bauplanung und
Projektmanagement
CH-3780 Gstaad

Egger
Ingenieure AG

Mail : info@eggering.ch
Tel.: + 41 (33) 748 84 22
Fax: + 41 (33) 748 84 30
www.eggering.ch

Wir suchen Sie

Architekt-in ETH oder FH / HTL Techniker-in HF

Allrounder-in mit sehr guten CAD Kenntnissen. Wir erwarten von Ihnen engagiertes Arbeiten in einem kleinen Team und bieten ein interessantes Tätigkeitsfeld und eine gute Infrastruktur. Bürolage, nahe beim Bahnhof Lenzburg.

Senden sie Ihre Bewerbungsunterlagen mit Referenzen bitte an:

ZIMMERLI + PARTNER ARCHITEKTEN AG
BREITFELDSTR. 30 5600 LENZBURG
f.zimmerli@zimmerliarchitekten.ch www.zimmerliarchitekten.ch

 **SBB CFF FFS**

Die Sparte Fahrweg in der Division Infrastruktur der SBB plant das moderne und zukunftsweisende Bahnsystem der Schweiz. In der Geschäftseinheit Projekt Management sind wir für die Projektierung der festen Anlagen – Bahnhöfen, Tunneln, Fahrleitungsanlagen, Perrons etc. – zuständig. Zur Verstärkung unseres motivierten Teams in der Projekt-Management Region Olten suchen wir Sie als

Projektleiter/in oder Bauleiter/in Bahnbahn

Sie projektieren selbstständig anspruchsvolle Bahnbahnprojekte und sind dabei verantwortlich für die wirtschaftliche, qualitäts-, termin- und kostengerechte Umsetzung. Als Bauleiter vor Ort vertreten Sie die Interessen des Bauherrn. Sie betreuen und beraten interne und externe Stellen in Fachfragen und stellen das interne Fachwissen sicher.

Sie verfügen über eine abgeschlossene Hochschul- oder Fachhochschulausbildung als Bauingenieur/in oder als Eidg. Dipl. Bauleiter Tiefbau. Einige Jahre Berufserfahrung und gute Kenntnisse im Projektmanagement sowie in der Bauleitung sind Bedingung. Sie zeichnen sich durch Initiative, Belastbarkeit, Teamfähigkeit und Kreativität aus.

Mit uns fahren Sie gut! Wir bieten Ihnen den Einstieg in ein vielfältiges Arbeitsumfeld mit interessanten beruflichen Perspektiven und fortschrittlichen Anstellungsbedingungen. Ein ausgeglichenes Team von Frauen und Männern ist uns wichtig, dies wird bei gleichwertiger Qualifikation berücksichtigt. Nebst der Teilzeitmöglichkeit (80–100%) vermitteln und unterstützen wir familienexterne Kinderbetreuungsplätze.

Fühlen Sie sich angesprochen? Detaillierte Auskünfte gibt Ihnen gerne Herr Alessandro Bigi, Abteilungsleiter Bahnbahn/Geomatik, Telefon +41 (0)51 229 64 65 oder alessandro.bigi@sbb.ch.

Ihre ausführliche Bewerbung senden Sie bitte an: SBB, Infrastruktur Personal, Frau Yvonne Furger, Service Center, Mittelstrasse 43, CH-3000 Bern 65 oder yvonne.furger@sbb.ch. Referenz: 20920

Mehr Jobs und alles über erstklassige Mobilität finden Sie auf www.sbb.ch.



KANTON AARGAU

Departement Bau, Verkehr und Umwelt Abteilung Tiefbau

Engagieren Sie sich mit uns für heutige und kommende Generationen und für eine nachhaltige Entwicklung des Lebens- und Wirtschaftsraumes Aargau. Wir planen und bauen, beraten und realisieren. Auf moderne Führung und ein attraktives Umfeld für unsere Mitarbeitenden legen wir grossen Wert.

Die Abteilung Tiefbau baut und unterhält das Kantonsstrassennetz von mehr als 1100 km Länge. Jährlich investieren wir gut 200 Mio. Franken im Strassen-, Tunnel- und Brückenbau. Für anspruchsvolle Managementaufgaben in der Unterabteilung Realisierung suchen wir Sie als

Projektleiter/in Tiefbau

Sie übernehmen die selbständige Leitung von Projekten in den Phasen Planung, Genehmigung und Realisierung. Mit einer zielgerichteten Projektabwicklung und optimaler Kommunikation führen Sie Ihre Projekte zum Erfolg bezüglich Qualität, Terminen, Finanzen und Akzeptanz in der Bevölkerung. Sie definieren und leiten die Arbeit von Ingenieurbüros, Ausschreibungen und Vergaben. Sie stellen die Koordination mit anderen Fachbereichen, Gemeinden und Bundesstellen sicher.

Für diese vielfältige und verantwortungsvolle Tätigkeit benötigen Sie eine abgeschlossene Ausbildung als Bauingenieur/in (ETH oder FH) und Erfahrung in Projektierung und Bauleitung von Strassen- oder Kunstbauten. Besonderen Wert legen wir darauf, dass Sie unternehmerisch Denken, kommunikativ und kontaktfreudig, offen für Neues und bereit zu interdisziplinärer Teamarbeit sind. Sie haben Verhandlungsgeschick und können sich mündlich und schriftlich gewandt ausdrücken.

Interessiert? Cornelia Egli, Stv. Leiterin Personalmanagement, erwartet gerne Ihre Bewerbungsunterlagen bis 29. März 2007 (Departement Bau, Verkehr und Umwelt, Generalsekretariat, Entfelderstr. 22, 5001 Aarau). Für Auskünfte steht Ihnen Peter Keller, Leiter Realisierung, gerne zur Verfügung (062 835 36 01).

Internet

Sie finden weitere offene Stellen unter www.ag.ch/stellen

bauart

Bauart Architekten und Planer ist ein nachhaltig agierendes Architekturbüro und vertritt eine undogmatische Architekturauffassung. Mit engagierten Mitarbeiterinnen und Mitarbeitern streben wir nach innovativer Baukultur. Im Team suchen wir täglich Lösungen, die mehr als das Alltägliche sind.

Für unseren Standort in Bern suchen wir eine_n

Hochbauzeichner_in

mit mehrjähriger Erfahrung

Hochbauzeichner_in

mit abgeschlossener Ausbildung oder Wiedereinsteiger_in

Bautechniker_in

versiert und motiviert

Wir bieten ein an- und aufregendes Umfeld, eine Position mit grosser Eigenverantwortung und weitem Spielraum, ein kreatives Arbeitsklima und kooperativen Führungsstil.

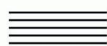
Mehr erfahren Sie von Johannes Luginbühl unter 031 385 15 27.

Ihre Unterlagen senden Sie bitte an

Bauart Architekten und Planer AG

Laupenstrasse 20, 3008 Bern

www.bauart.ch



Kanton Zug

Die Baudirektion des Kanton Zug sucht per sofort oder nach Vereinbarung für die Abteilung Strassenbau des Tiefbauamtes eine/einen

Projektleiterin / Projektleiter Strassenbau

Als Bauingenieurin/Bauingenieur ETH/FH sind Sie für die Gesamtleitung von komplexen und anspruchsvollen Kantonsstrassenprojekten verantwortlich. Sie übernehmen die Leitung für die Projektierung und anschliessende Bauausführung

Weitere Informationen zu dieser Stelle finden Sie auf der Website des Kantons Zug unter www.zug.ch/stellen.



Im Amt für Städtebau planen wir heute das Zürich von morgen. Wir verweben die Geschichte der Stadt mit Zukunftsvisionen für lebenswerte Quartiere von hoher städtebaulicher Qualität.

Der Bereich «Städtebau Architektur» des Amtes für Städtebau kann in Zukunft von Ihnen geführt werden. Sind Ihnen die Projekte neues Kongresszentrum, die Neugestaltung Opernhaus / Sechseläutenplatz oder die Entwicklungsgebiete Zürich-West und Leutschenbach geläufige Begriffe? Es sind wichtige Projekte der Stadt Zürich, die vom Bereich «Städtebau Architektur» des Amtes für Städtebau geführt oder mitgetragen werden. Für diesen Bereich suchen wir per sofort oder nach Vereinbarung einen/eine

BereichsleiterIn Städtebau Architektur Mitglied der Geschäftsleitung (80 – 100%)

Ihre Aufgaben:

Als BereichsleiterIn sind Sie verantwortlich für die strategische und personelle Führung von 3 bis 4 KadernmitarbeiterInnen mit ihren Teams. Sie unterstützen die innerbetrieblichen Abläufe, sind verantwortlich für das Coaching und die Förderung der Mitarbeitenden.

Sie sind in der Geschäftsleitung des Amtes zusammen mit den Leitungen Städtebau Planung (vakant), Archäologie Denkmalpflege, Betriebsorganisation und dem Direktor.

Ihr Profil:

Wir erwarten ein abgeschlossenes **Hochschulstudium aus dem Bereich Architektur / Städtebau** und mehrjährige Führungs- und Projektmanagementenerfahrung. Ausgewiesene Kenntnisse und sichere Urteilsfähigkeit in städtebaulichen und architektonischen Belangen werden vorausgesetzt. Juryerfahrungen sind Voraussetzung für diese Position. Prozess- und Moderationserfahrung, Praxis in der Lehre sowie betriebswirtschaftliches Knowhow sind von Vorteil. Sie sind belastbar, kommunikativ, verfügen über ein ausgeprägtes Verhandlungsgeschick und verstehen es auch Konflikte zielorientiert und partnerschaftlich anzugehen.

Fühlen Sie sich angesprochen? Wir freuen uns auf Ihre Bewerbung bis zum 30. April 2007 an: Amt für Städtebau der Stadt Zürich, Personaldienst, Stichwort Bereichsleitung «Städtebau Architektur», Lindenhofstrasse 19, Postfach, 8021 Zürich. Bei Fragen wenden Sie sich bitte an Franz Eberhard, Direktor Amt für Städtebau (Tel. 044 412 29 26) oder Fritz Römer, Leiter Betriebsorganisation (Tel. 044 412 42 41).

Mehr Infos zum Amt für Städtebau finden Sie unter:
<http://www.stadt-zuerich.ch/afs>



Im Amt für Städtebau planen wir heute das Zürich von morgen. Wir verweben die Geschichte der Stadt mit Zukunftsvisionen für lebenswerte Quartiere von hoher städtebaulicher Qualität.

Der Bereich «Städtebau Planung» des Amtes für Städtebau kann in Zukunft von Ihnen geführt werden. Sind Ihnen Richtplanung/Nutzungsplanung (BZO), die verschiedenen Planungsinstrumente, Gebietsmanagement und regionale Zusammenhänge geläufige Begriffe? Alles Themen der Stadt Zürich, die vom Bereich Städtebau Planung des Amtes für Städtebau geführt oder mitgetragen werden. Für diesen Bereich suchen wir per sofort oder nach Vereinbarung einen/eine

BereichsleiterIn Städtebau Planung Mitglied der Geschäftsleitung (80 – 100%)

Ihre Aufgaben:

Als BereichsleiterIn sind Sie verantwortlich für die strategische und personelle Führung von 3 bis 4 KadernmitarbeiterInnen mit ihren Teams. Sie unterstützen die innerbetrieblichen Abläufe, sind verantwortlich für das Coaching und die Förderung der Mitarbeitenden.

Sie sind in der Geschäftsleitung des Amtes zusammen mit den Leitungen Städtebau Architektur (vakant), Archäologie Denkmalpflege, Betriebsorganisation und dem Direktor.

Ihr Profil:

Wir erwarten ein abgeschlossenes **Hochschulstudium aus dem Bereich Planung / Städtebau (Architektur)**, mehrjährige Führungs- und Projektmanagementenerfahrung. Ausgewiesene Kenntnisse und sichere Urteilsfähigkeit in planerischen und städtebaulichen Belangen werden vorausgesetzt. Prozess- und Moderationserfahrungen sowie ein grundlegendes Verständnis für die Mechanismen politischer Entscheide sind Voraussetzung für diese Position. Juryerfahrung, Praxis in der Lehre sowie betriebswirtschaftliches Knowhow sind von Vorteil. Sie sind belastbar, kommunikativ, verfügen über ein ausgeprägtes Verhandlungsgeschick und verstehen es auch Konflikte zielorientiert und partnerschaftlich anzugehen.

Fühlen Sie sich angesprochen? Wir freuen uns auf Ihre Bewerbung bis zum 30. April 2007 an: Amt für Städtebau der Stadt Zürich, Personaldienst, Stichwort Bereichsleitung «Städtebau Planung», Lindenhofstrasse 19, Postfach, 8021 Zürich. Bei Fragen wenden Sie sich bitte an Franz Eberhard, Direktor Amt für Städtebau (Tel. 044 412 29 26) oder Fritz Römer, Leiter Betriebsorganisation (Tel. 044 412 42 41).

Mehr Infos zum Amt für Städtebau finden Sie unter:
<http://www.stadt-zuerich.ch/afs>

Meine Auftraggeberin ist eine innovative, dynamische Ingenieur- und Planungsunternehmung mit mehreren Standorten in der Schweiz. Die Firma ist bekannt durch ihre Kundennähe, ihre umfassende Palette von Dienstleistungen und durch ihre Leistungsfähigkeit und Fachkompetenz. Für den **Hauptsitz in Zürich** suchen wir eine initiative und unternehmerisch denkende Persönlichkeit als

Projektleiter Tiefbau/Strassenbau mit Potential zum Bereichsleiter (m/w)

Ihre Aufgaben: Sie engagieren sich aktiv in der kundenorientierten Bearbeitung und Führung von anspruchsvollen Projekten im Tief- und Infrastrukturbau, insbesondere Verkehrsbauten, sowie Versorgungs- und Entsorgungsanlagen. Mit Ihrem fundierten Fachwissen fällt es Ihnen leicht vollverantwortlich in technischer und finanzieller Hinsicht wirtschaftlich optimierte Lösungen nach den Qualitätsanforderungen unserer Kunden zu finden. Als Projekt- und später Bereichsleiter pflegen Sie den Kontakt mit Vertretern der Bauherren, akquirieren neue Mandate, verhandeln mit Partnern und sorgen dafür, dass unsere Kunden sich auf Ihre kompetente Beratung verlassen können. Sie sind an der Mitgestaltung der Firmenziele interessiert und bereit sich in die Aufgaben eines Bereichsleiters einzuarbeiten.

Ihr Profil: Sie sind eine ca. 35- bis 50-jährige innovative und motivierte Persönlichkeit mit solider technischer **Ausbildung als Bauingenieur** und min. 5 Jahren Erfahrung in der selbständigen Projektierung und Projektleitung von Infrastrukturbauten. Sie arbeiten ziel- und kundenorientiert, wissen sich auf das Wesentliche zu konzentrieren, sind kommunikativ in Wort und Schrift und bereit Verantwortung im Umgang mit Mitarbeitern, Partnern und Kunden zu übernehmen.

Sie erwartet in Zukunft eine interessante fachliche und unternehmerische Herausforderung für die Gestaltung und den weiteren Ausbau Ihres Verantwortungsbereichs, sowie die Chance in einem vielseitigen Unternehmen mit motivierten Mitarbeitern nicht nur anspruchsvolle Mandate selbständig zum Erfolg zu führen, sondern auch Führungsverantwortung zu übernehmen. **Ihr Arbeitsort liegt in der Stadt Zürich.**

Ihr nächster Schritt: Senden Sie Ihre Bewerbung in der von Ihnen gewählten Form an den beauftragten **Kurt W. Weirich**, Dipl. Ing. ETH, WeiRiCh Consulting & Coaching, Sonnenbergstrasse 41, CH-6060 Sarnen. Wir freuen uns auch auf Ihre telefonische Kontaktnahme an 041 661 2020 oder Ihre elektronische Bewerbung an weirich@effizienz.ch. Wir bürgen seit Jahren für absolute Diskretion.

Kanton Zug

Die Baudirektion des Kanton Zug sucht per sofort oder nach Vereinbarung für die Abteilung Strassenunterhalt des Tiefbauamtes eine/einen

Projektleiterin / Projektleiter Strassenerhaltung

Als Bauingenieur/in oder Bauleiter/in mit abgeschlossener Ausbildung leiten Sie Sanierungs- und Unterhaltsprojekte zur Werterhaltung des Kantonsstrassennetzes.

Weitere Informationen zu dieser Stelle finden Sie auf der Website des Kantons Zug unter www.zug.ch/stellen.

CAS Chappuis Aregger Solèr AG
dipl. Architekten ETH HTL SIA

Wir sind ein innovatives Architekturbüro und bearbeiten öffentliche sowie private Aufträge. Zur Erweiterung unseres Teams in Willisau sowie Luzern suchen wir per sofort oder nach Vereinbarung je eine/n qualifizierte/n

Bauleiter/in

mit Flair für die Bauadministration. Auf Ihre schriftliche Bewerbung mit den üblichen Unterlagen freut sich René Chappuis.

6000 Luzern 6
Zürichstrasse 44
T 041 418 00 80

6130 Willisau
Menzbergstrasse 9
T 041 972 59 10

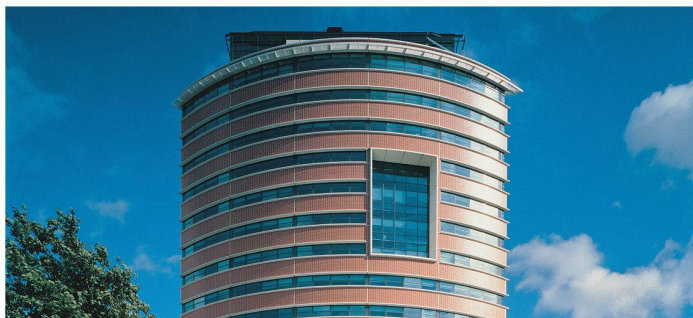
www.casarch.ch
info@casarch.ch

Kompetenz:

**2500 Firmenmitglieder des SIA
schaffen mustergültige Lösungen
in den Bereichen Bau, Technik,
Industrie und Umwelt.**

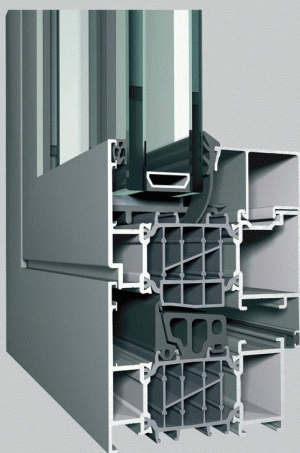
s i a

Schweizerischer Ingenieur- und Architektenverein
Selnaustrasse 16 CH 8027 Zürich www.sia.ch



NEUHEIT CS 86-HI Tür- und Fenster- system von Reynaers

Objekt: Eurotower, Breda (NL)



Einzigartig - Das neue CS 86-HI

- Uf 1.4 W/m²K
- 41 mm Skeletonstege
- Beste Statikwerte
- Falzgrund 25 mm
- CS-Integration
- Einfacher Zusammenbau
- WK 2 einbruchhemmend
- Verglasung bis 63 mm

Ausführliche Unterlagen zu den Tür- und Fenstersystemen von Reynaers erhalten Sie unter Telefon 052 725 05 30 oder im Internet: www.reynaers.ch



Reynaers
ALUMINIUM

ADRESSE DER REDAKTION

TEC21
Staffelstrasse 12, Postfach 1267
8021 Zürich
Telefon 044 288 90 60, Fax 044 288 90 70
E-Mail tec21@tec21.ch

WWW.TEC21.CH

REDAKTION

Lilian Pfaff (lp), Chefredaktion
Ivo Bosch (ib), Wettbewerbe/Architektur
Claudia Carle (cc), Umwelt/Energie
Nathalie Cajacob (nc), Redaktionsassistentin
Katrika Cortes (co), Architektur/Ingenieurwesen
Daniela Dietsche (dd), Ingenieurwesen/Verkehr
Rahel Hartmann Schweizer (rhs), Architektur/Städtebau
Clementine Hegner-van Rooden (cvr), Ingenieurwesen/Statik
Katharina Moschinger (km), Abschlussredaktion
Aldo Rota (ar), Bautechnik/Werkstoffe
Anna Röthlisberger (Stampfli AG), Layout
Ruedi Weidmann (rw), Baugeschichte

Die Redaktionsmitglieder sind direkt erreichbar unter:
Familienname@tec21.ch

REDAKTION SIA-INFORMATIONEN

Generalsekretariat SIA
Selnastrasse 16, Postfach 1884, 8027 Zürich
Telefon 044 283 15 15, Fax 044 283 15 16
E-Mail contact@sia.ch
Thomas Müller (tm)
Peter P. Schmid (pps)
Normen Telefon 061 467 85 74
Normen Fax 061 467 85 76

HERAUSGEBERIN

Verlags-AG der akademischen technischen Vereine /
SEATU Société des éditions des associations techniques universitaires
Mainaustrasse 35, 8008 Zürich
Telefon 044 380 21 55, Fax 044 388 99 81
E-Mail seatu@smile.ch
Rita Schiess, Verlagsleitung
Hedi Knöpfel, Assistenz

Erscheint wöchentlich, 42 Ausgaben pro Jahr
ISSN-Nr. 1424-800X
133. Jahrgang

Nachdruck von Bild und Text, auch auszugsweise, nur mit schriftlicher Genehmigung der Redaktion und mit genauer Quellenangabe.
Für unverlangt eingesandte Beiträge haftet die Redaktion nicht.

Auflage: 10940 (WEMF-beglaubigt)

ABONNEMENTSPREISE

Jahresabonnement (42 Ausgaben)
Schweiz: Fr. 275.- | Ausland: Fr. 360.- | Euro 232.-
Studierende CH: Fr. 138.- | Studierende Ausland: Fr. 223.- | Euro 144.-
Halbjahresabonnement (21 Ausgaben)
Schweiz: Fr. 153.- | Ausland: Fr. 195.50 | Euro 126.-
Studierende CH: Fr. 76.- | Studierende Ausland: Fr. 118.50 | Euro 76.-
Schnupperabonnement (8 Ausgaben)
Schweiz: Fr. 20.- | Ausland: Fr. 32.- | Euro 21.-

Ermässigte Abonnemente für Mitglieder BSA, Usic und ETH Alumni.
Weitere auf Anfrage, Telefon 031 300 63 44

ABONNENTENDIENST

Stampfli Publikationen AG
Postfach 8326
3001 Bern
Telefon 031 300 63 44, Fax 031 300 63 90
E-Mail abonnemente@stampfli.com

Adressänderung für SIA-Mitglieder:
mutatun@sia.ch

EINZELBESTELLUNGEN

Einzelnummer (Bezug beim Abonentendienst)
Fr. 12.- | Euro 8.- (ohne Porto)

INSERATE

KünzlerBachmann Medien AG
Postfach, 9001 St. Gallen
Telefon 071 226 92 92, Fax 071 226 92 93
E-Mail info@kbmedien.ch
www.kbmedien.ch

DRUCK

Stampfli Publikationen AG, Bern

GESTALTUNGSKONZEPT

Integral Ruedi Baur, Zürich | Claudia Wildermuth

BEIRAT

Hans-Georg Bächtold, Liestal, Raumplanung
Heinrich Figli, Chur, Bauingenieurwesen
Markus Friedli, Frauenfeld, Architektur
Erwin Hepperle, Bubikon, öff. Recht
Roland Hürlimann, Zürich, Baurecht
Daniel Meyer, Zürich, Bauingenieurwesen
Ákos Morávanszky, Zürich, Architekturtheorie
Ulrich Pfammatter, Birmensdorf, Technikgeschichte
Franz Romero, Zürich, Architektur

TRÄGERVEREINE

Schweizerischer Ingenieur- und Architektenverein, SIA
www.sia.ch

TEC21 ist das offizielle Publikationsorgan des SIA.
Die Fachbeiträge sind Publikationen und Positionen der Autoren und der Redaktion.
Die Mitteilungen des SIA befinden sich jeweils in der Rubrik «SIA».

**Schweizerische Vereinigung
Beratender Ingenieur-Unternehmungen, usic**
www.usic-engineers.ch

**Das Netzwerk der Absolventinnen
und Absolventen der ETH Zürich, ETH-Alumni**
www.alumni.ethz.ch

Bund Schweizer Architekten, BSA
www.architekten-bsa.ch

Association des diplômés de l'EPFL
<http://a3.epfl.ch>